

※掲載張地は2023年11月現在の張地仕様です。張地の変更、廃盤する場合がございますので予めご了承ください。
 ※張地画像は撮影状況・パソコン画面・ブラウザの環境によって、色・質感において実物と多少異なる場合がございます。

A -rank fabric

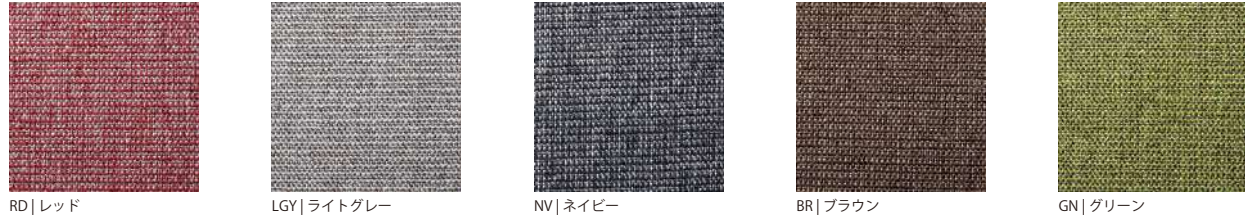
カプリス | 組成：ポリエステル97%、ナイロン3%、ウォッシュャブル



シーザ3 | 組成：ポリエステル100%



トレント | 組成：ポリエステル100%



B -rank fabric

ジェニファー | 組成：ポリエステル100%、防汚機能 (クリーンインク)



アネルカ | 組成：ポリエステル100%、ウォッシュャブル



アメリ | 組成：ポリエステル77%、アクリル23%、ウォッシュャブル



C -rank fabric

FM | 組成：ポリエステル100% (FM5611 07はポリエステル85%、レーヨン15%)、ファイバーガード機能



モントレー | 組成：コットン39.5%、ポリエステル39.5%、レーヨン18%、麻3%

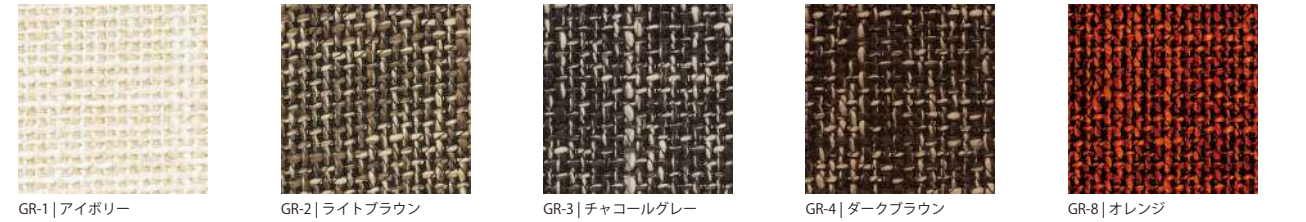


セレナーデ | 組成：パイル アクリル100%、地組織 レーヨン100%



D -rank fabric

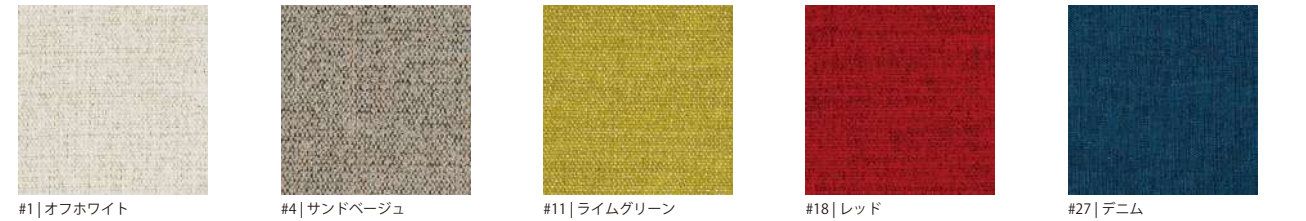
グラナダ | 組成：アクリル65%、ポリエステル35%



メトロポリターノ | 組成：ポリエステル49%、コットン23%、アクリル13%、レーヨン10%、リネン5%



ドック | 組成：ポリエステル81%、コットン12%、アクリル7%、防汚加工・超撥水・ウォッシュャブル



E-rank fabric

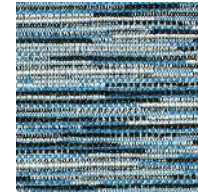
パーク | 組成：ポリエステル89%、アクリル11%、ウオッシュャブル



I | アイボリー



GR | グレー



B | ブルー

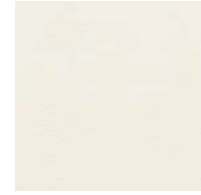


PBR | バーブルブラウン



DOR | ディープオレンジ

エーデルスモース | 組成：表材：PU、裏地：起毛布



L-8402 | アイボリー



L-8417 | ベージュ



L-8413 | ダークベージュ



L-8418 | ダークブラウン

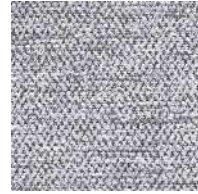


L-8421 | ブラック

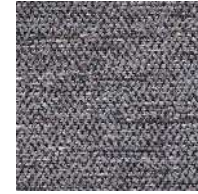
ハレー | 組成：ポリエステル59%、アクリル41%



67 | ホワイトパール



21 | シルバーグレー



2 | シャンパンゴールド



116 | ブラックパール



6 | バーブルゴールド

F-rank fabric

アマラルAC | 組成：ポリエステル96%、綿4%、aqua clean



UP9532 | ホワイト



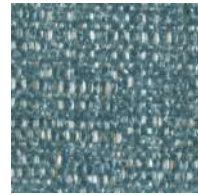
UP9533 | アイボリー



UP9538 | イエロー



UP9536 | ウォームグレー

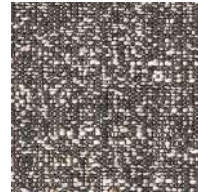


UP9541 | ブルーグレー

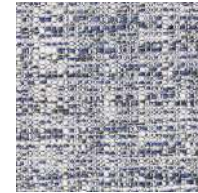
FM5500クルミ | 組成：アクリル60%、ポリエステル40%、イージーメンテナンス



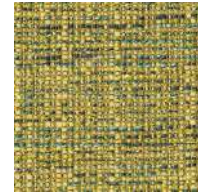
01 | アイボリー



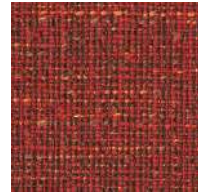
03 | グレー



05 | ブルー

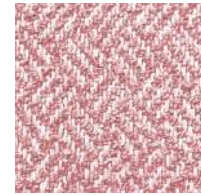


06 | イエロー



10 | オレンジ

DONSOL / ドンソル | 組成：ポリエステル71%、綿28%、ナイロン1%



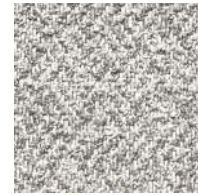
02 | ピンク



07 | ライトブルー



08 | グリーン



09 | グレー



90 | ダークグレー

L-rank leather

ファシルカーフII | 組成：牛皮革、ウレタン樹脂塗装



FC2 70 | ホワイト



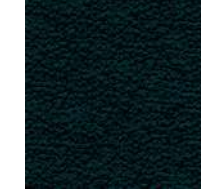
FC2 08 | アイボリー



FC2 72 | ライトブラウン



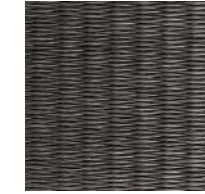
FC2 25 | ダークブラウン



FC2 24 | ブラック

igusa mono

人工いぐさ



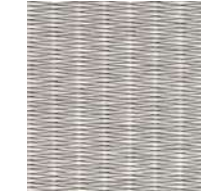
03 | 漆黒 SHIKKOKU



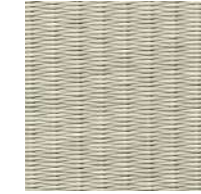
04 | 栗 KURI



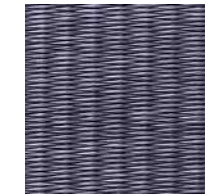
05 | 利休 RIKYU



08 | 銀鼠 GIN-NEZU



09 | きなこ KINAKO



10 | 茄子 NASU

J-rank fabric

キモノ・デザイナー齊藤上太郎による、織り物の伝統と独自の感性が融合したオリジナル・テキスタイル。

対応商品：BOWSEN、YAKKO、COMA-ISU、BABYLON

流水・藤 | 組成：ポリエステル100%



紫鳥色 | しょうよく

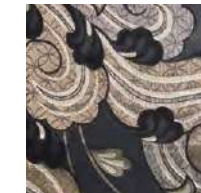
唐花 | 組成：ポリエステル100%



真紅 | しんく



鴉鼠 | とぎねず



墨 | すみ

むじな菊 | 組成：ポリエステル100%



青絹 | あおかち

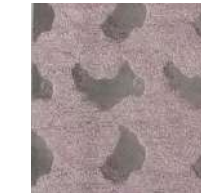


瀧羽色 | めればいろ



濃卵 | こいたまご

雲 | 組成：ポリエステル100%



灰桜 | はいざくら



不知火 | しらぬい