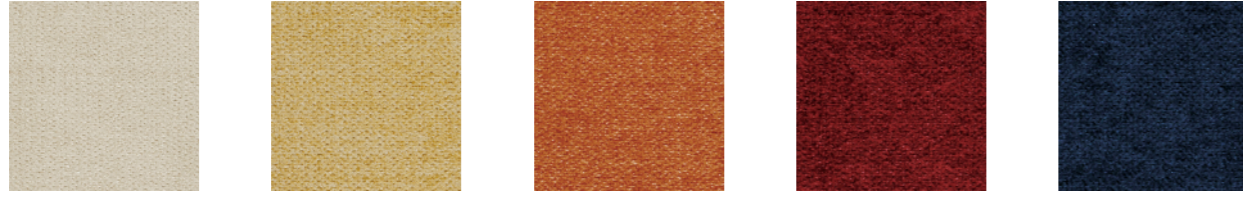


※掲載張地は2023年11月現在の張地仕様です。張地の変更、廃盤する場合がございますので予めご了承ください。
 ※張地画像は撮影状況・パソコン画面・ブラウザの環境によって、色・質感において実物と多少異なる場合がございます。

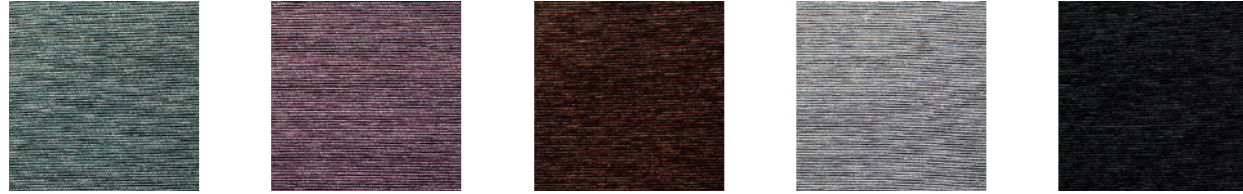
A -rank fabric

カプリス | 組成：ポリエステル97%、ナイロン3%、ウオッシュャブル



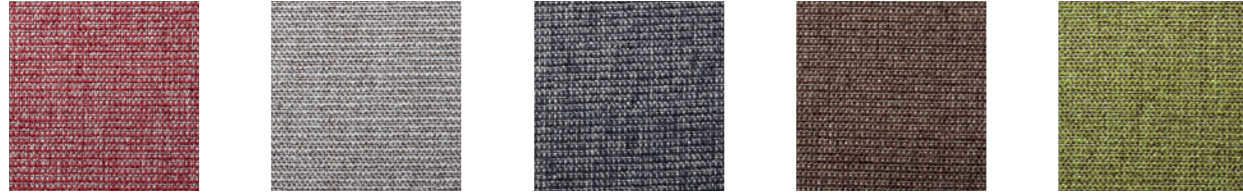
#1|ヘンプ #5|コーンシルク #6|クレイ #7|マルベリー #9|ミッドナイト

シーザ3 | 組成：ポリエステル100%



GNTA|グリーンターコイズ PU|パープル BR|ブラウン GY|グレー CGY|チャコールグレー

トレント | 組成：ポリエステル100%



RD|レッド LGY|ライトグレー NV|ネイビー BR|ブラウン GN|グリーン

B -rank fabric

ジェニファー | 組成：ポリエステル100%、防汚機能（クリーンインク）



IV299|アイボリー NV104|ネイビー LGV223|ライトグレー BE434|ベージュ DBR525|ダークブラウン

アネルカ | 組成：ポリエステル100%、ウオッシュャブル



LB|ライトブルー MS|ミモザ GR|グレー P|パープル BL|ブラック

アメリ | 組成：ポリエステル77%、アクリル23%、ウオッシュャブル



LM|ライム OR|オレンジ SGR|シルバーグレー BU|バートアンバー I|アイボリー

C -rank fabric

FM | 組成：ポリエステル100% (FM5611 07はポリエステル85%、レーヨン15%)、ファイバーガード機能



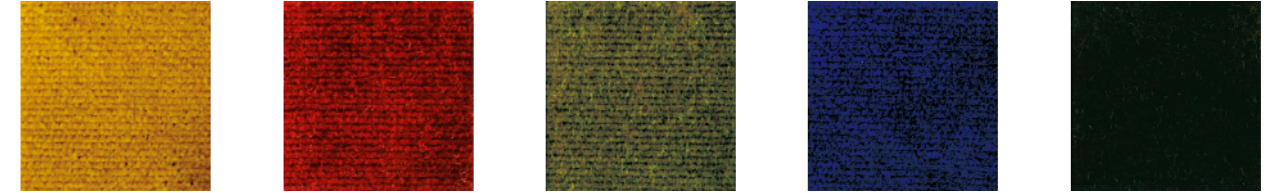
FM5601 05 | アセント DG FM5601 06 | アセント LG FM5602 01 | アサーション W FM5609 03 | プロポーネント BR FM5611 07 | サジェスチョン BL

モンレー | 組成：コットン39.5%、ポリエステル39.5%、レーヨン18%、麻3%



W|ホワイト SGR|シルバーグレー LBR|ライトブラウン BR|ブラウン CGR|チャコールグレー

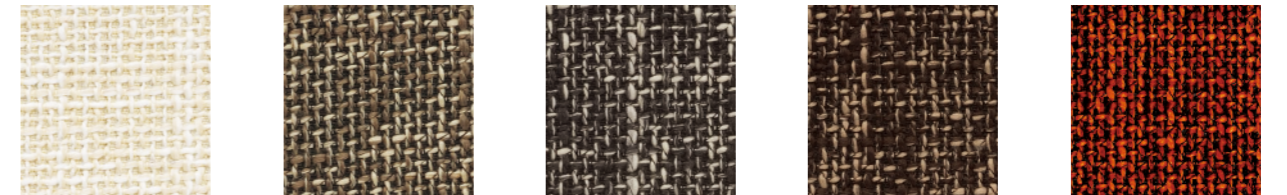
セレナーデ | 組成：パイル アクリル100%、地組織 レーヨン100%



FB-7087|イエロー FB-7084|レッド FB-7090|イエローグリーン FB-7086|ブルー FB-7092|ブラック

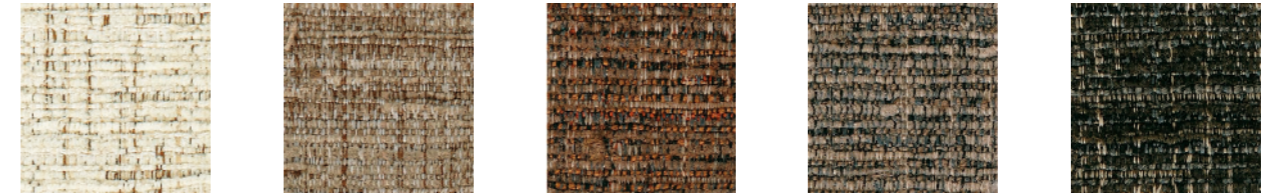
D -rank fabric

グラナダ | 組成：アクリル65%、ポリエステル35%



GR-1|アイボリー GR-2|ライトブラウン GR-3|チャコールグレー GR-4|ダークブラウン GR-8|オレンジ

メトロポリターノ | 組成：ポリエステル49%、コットン23%、アクリル13%、レーヨン10%、リネン5%



#1|クリームベージュ #4|ココアクリーム #12|チェスナットブラウン #14|オートミール #20|チャコールグレー

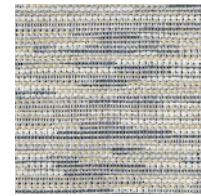
ドック | 組成：ポリエステル81%、コットン12%、アクリル7%、防汚加工・超撥水・ウオッシュャブル



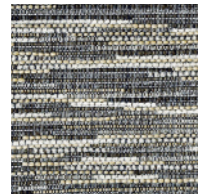
#1|オフホワイト #4|サンドベージュ #11|ライムグリーン #18|レッド #27|デニム

E-rank fabric

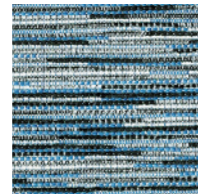
パーク | 組成：ポリエステル89%、アクリル11%、ウオッシュャブル



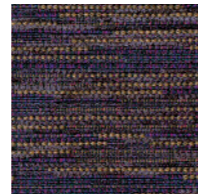
I | アイボリー



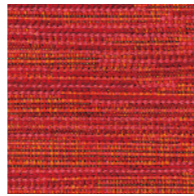
GR | グレー



B | ブルー

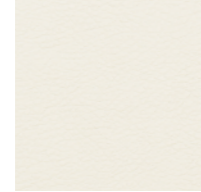


PBR | パープルブラウン

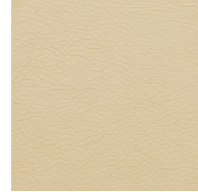


DOR | ディープオレンジ

エーデルススムース | 組成：表材：PU、裏地：起毛布



L-8402 | アイボリー



L-8417 | ベージュ



L-8413 | ダークベージュ

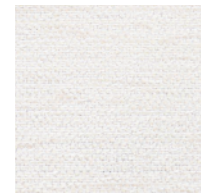


L-8418 | ダークブラウン



L-8421 | ブラック

ハレー | 組成：ポリエステル59%、アクリル41%



67 | ホワイトパール



21 | シルバーグレー



2 | シャンパンゴールド



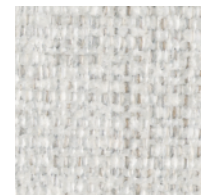
116 | ブラックパール



6 | パープルゴールド

F-rank fabric

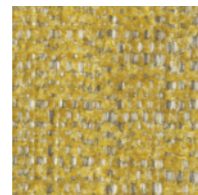
アマラルAC | 組成：ポリエステル96%、綿4%、aqua clean



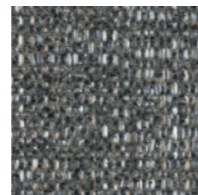
UP9532 | ホワイト



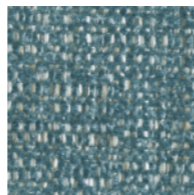
UP9533 | アイボリー



UP9538 | イエロー



UP9536 | ウォームグレー

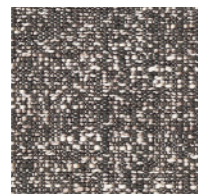


UP9541 | ブルーグレー

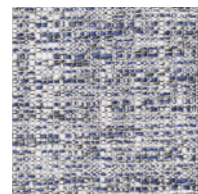
FM5500クルミ | 組成：アクリル60%、ポリエステル40%、イージーメンテナンス



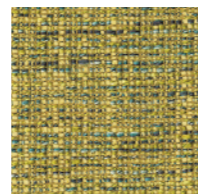
01 | アイボリー



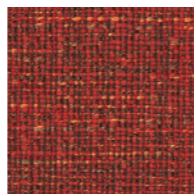
03 | グレー



05 | ブルー

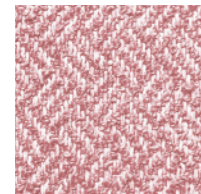


06 | イエロー

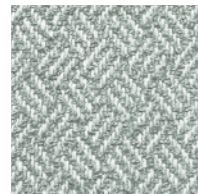


10 | オレンジ

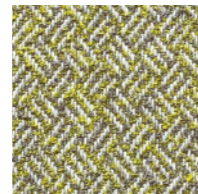
DONSOL / ドンソル | 組成：ポリエステル71%、綿28%、ナイロン1%



02 | ピンク



07 | ライトブルー



08 | グリーン



09 | グレー



90 | ダークグレー

L-rank leather

ファシルカーフII | 組成：牛皮革、ウレタン樹脂塗装



FC2 70 | ホワイト



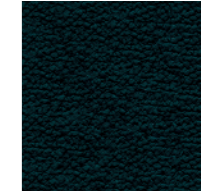
FC2 08 | アイボリー



FC2 72 | ライトブラウン



FC2 25 | ダークブラウン



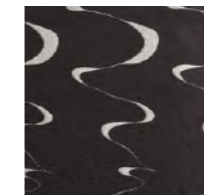
FC2 24 | ブラック

J-rank fabric

キモノ・デザイナー齊藤上太郎による、織り物の伝統と独自の感性が融合したオリジナル・テキスタイル。

対応商品：BOWSEN、YAKKO、COMA-ISU、BABYLON

流水・藤 | 組成：ポリエステル100%

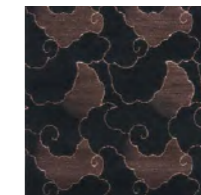


紫鳥色 | しろよく

雲 | 組成：ポリエステル100%

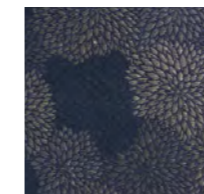


灰桜 | はいざくら

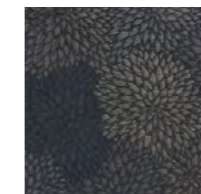


不知火 | しらぬい

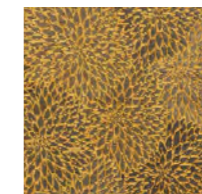
むじな菊 | 組成：ポリエステル100%



青裾 | あおかち

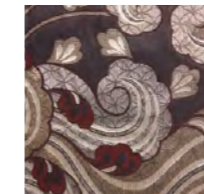


濡羽色 | めればいろ

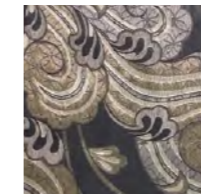


濃卵 | こいたまご

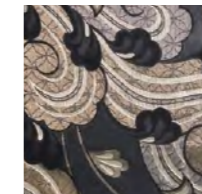
唐花 | 組成：ポリエステル100%



真紅 | しんく



鴉鼠 | とぎねず



墨 | すみ