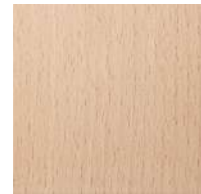


READY-MADE限定

フレーム | 天然木ブナ材：ウレタン塗装



NW | 白木



N | ナチュラル



WB | ウォールナットブラウン



K | ブラック

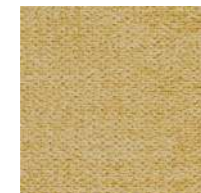
※掲載張地は2023年11月現在の張地仕様です。張地の変更、廃盤する場合がございますので予めご了承ください。
※張地画像は撮影状況・パソコン画面・ブラウザの環境によって、色・質感において実物と多少異なる場合がございます。

A -rank fabric

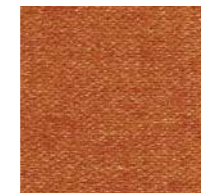
カプリス | 組成：ポリエステル97%、ナイロン3%、ウォッシュャブル



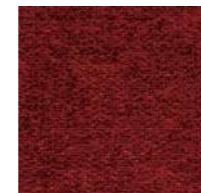
#1 | ヘンブ



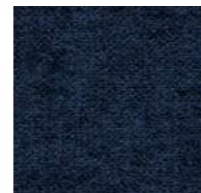
#5 | コーンシルク



#6 | クレイ



#7 | マルベリー



#9 | ミッドナイト

シーザ3 | 組成：ポリエステル100%



GNTA | グリーンターコイズ



PU | パープル



BR | ブラウン

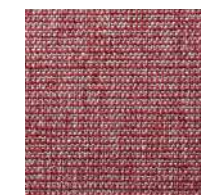


GY | グレー



CGY | チャコールグレー

トレント | 組成：ポリエステル100%



RD | レッド



LGY | ライトグレー



NV | ネイビー



BR | ブラウン



GN | グリーン

B -rank fabric

ジェニファー | 組成：ポリエステル100%、防汚機能（クリーンインク）



IV299 | アイボリー



NV104 | ネイビー



LGY223 | ライトグレー



BE434 | ベージュ



DBR525 | ダークブラウン

アネルカ | 組成：ポリエステル100%、ウォッシュャブル



LB | ライトブルー



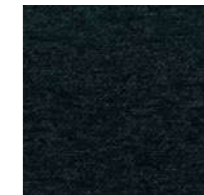
MS | ミモザ



GR | グレー



P | パープル



BL | ブラック

アメリ | 組成：ポリエステル77%、アクリル23%、ウォッシュャブル



LM | ライム



OR | オレンジ



SGR | シルバーグレー



BU | バートアンバー



I | アイボリー

C -rank fabric

FM | 組成：ポリエステル100% (FM5611 07はポリエステル85%、レーヨン15%)、ファイバーガード機能



FM5601 05 | アセント DG



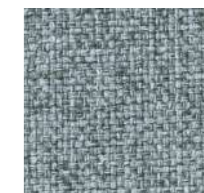
FM5601 06 | アセント LG



FM5602 01 | アサーション W

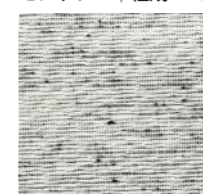


FM5609 03 | プロポーネント BR

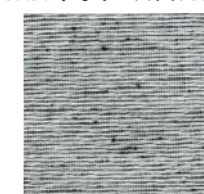


FM5611 07 | サジェスチョン BL

モントレー | 組成：コットン39.5%、ポリエステル39.5%、レーヨン18%、麻3%



W | ホワイト



SGR | シルバーグレー



LBR | ライトブラウン

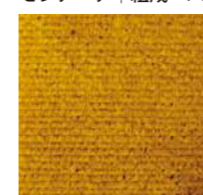


BR | ブラウン



CGR | チャコールグレー

セレナーデ | 組成：パイル アクリル100%、地組織 レーヨン100%



FB-7087 | イエロー



FB-7084 | レッド



FB-7090 | イエローグリーン



FB-7086 | ブルー



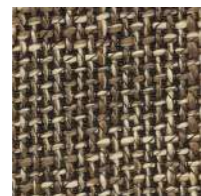
FB-7092 | ブラック

D-rank fabric

グラナダ | 組成: アクリル65%、ポリエステル35%



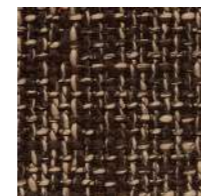
GR-1 | アイボリー



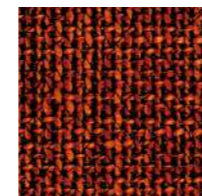
GR-2 | ライトブラウン



GR-3 | チャコールグレー



GR-4 | ダークブラウン



GR-8 | オレンジ

メトロポリターノ | 組成: ポリエステル49%、コットン23%、アクリル13%、レーヨン10%、リネン5%



#1 | クリームベージュ



#4 | ココアクリーム



#12 | チェスナットブラウン



#14 | オートミール



#20 | チャコールグレー

ドック | 組成: ポリエステル81%、コットン12%、アクリル7%、防汚加工・超撥水・ウォッシュアブル



#1 | オフホワイト



#4 | サンドベージュ



#11 | ライムグリーン



#18 | レッド



#27 | デニム

E-rank fabric

パーク | 組成: ポリエステル89%、アクリル11%、ウォッシュアブル



I | アイボリー



GR | グレー



B | ブルー



PBR | パープルブラウン



DOR | ディープオレンジ

エーデルスムース | 組成: 表材: PU、裏地: 起毛布



L-8402 | アイボリー



L-8417 | ベージュ



L-8413 | ダークベージュ



L-8418 | ダークブラウン



L-8421 | ブラック

ハレー | 組成: ポリエステル59%、アクリル41%



67 | ホワイトパール



21 | シルバーグレー



2 | シャンパンゴールド



116 | ブラックパール



6 | パープルゴールド

F-rank fabric

アマラルAC | 組成: ポリエステル96%、綿4%、aqua clean



UP9532 | ホワイト



UP9533 | アイボリー



UP9538 | イエロー



UP9536 | ウォームグレー



UP9541 | ブルーグレー

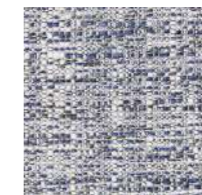
FM5500クルミ | 組成: アクリル60%、ポリエステル40%、イージーメンテナンス



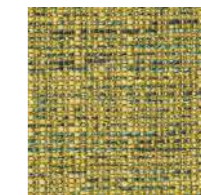
01 | アイボリー



03 | グレー



05 | ブルー



06 | イエロー



10 | オレンジ

DONSOL / ドンソル | 組成: ポリエステル71%、綿28%、ナイロン1%



02 | ピンク



07 | ライトブルー



08 | グリーン



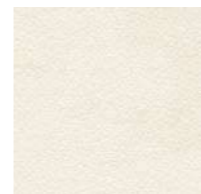
09 | グレー



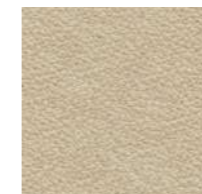
90 | ダークグレー

L-rank leather

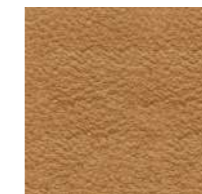
ファシルカーフII | 組成: 牛皮革、ウレタン樹脂塗装



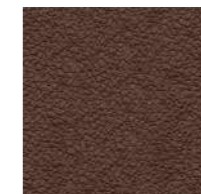
FC2 70 | ホワイト



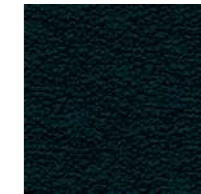
FC2 08 | アイボリー



FC2 72 | ライトブラウン



FC2 25 | ダークブラウン



FC2 24 | ブラック