



Hanafy[®]
COLOURS PIGMENTS

Stay Natural
FOR LONG

Hanafy
Katalog
2023



Kvaliteta Hanafy boja pigmentata je:

- rezultat mnogih godina praktičnih pokusa i promatranja
- dokazana tijekom godina
- utemeljena na najvišoj kvaliteti sirovina iz SAD
- certificirana na teritoriju Rusije i teritoriju CIS
- mogućnost laganog rada sa zadovoljstvom

U paletu naših pigmentata uključili smo samo osnovne nijanse te su zbog toga lagani i ugodni za rad. Paleta boja je jednostavna i jasna te ćete uvijek dobiti željeni rezultat.



Hanafy pigmenti su po sastavu sintetičko organski, anorganski ili takozvani, hibridni pigmenti. Svaka od nijansi u našoj paleti posjeduje međunarodni MSDS sigurnosni list podataka.

Pigmenti isključivo sadrže samo sastojke koji su odobreni za uporabu prema TRCU 009/2011 „Beauty product safety“ te GOST R 58391-219 „Pigments for cosmetic tattooing. Safety requirements“ što je potvrđeno u zaključku „Center for Chemical Reserch“ NA28-06-2/19 s datumom 11.07.2019 te također zaključkom stručnog pravnog centra „Top Expert“ Br. 13-08/2019 s datumom 13.08.2019.

Tresite pigment najmanje 1 minutu prije korištenja.

Datum isteka roka valjanosti naveden je na bočici.

Rok valjanosti otvorenog pigmenta je 12 mjeseci.



Uživajte u radu sa Hanafy pigmentima!

- Trajna šminka napravljena sa Hanafy pigmentima izgleda prirodno i privlačno mnogo mjeseci pa čak i godina.
- Blijedi ravnomjerno, postepeno i jako polako bez prelaženja u neprirodne nijanse.
- Svi pigmenti se mogu koristiti zasebno ili miješati zajedno da biste dobili željenu nijansu.
- Pigment se lako uklanja s laserom ili sredstvom za skidanje trajne šminke.
- Na etiketi svakog pigmenta nalazi se detaljan prikaz sastava te datum proizvodnje.
- Rok valjanosti neotvorenog pigmenta je 3 godine.
- Preporučamo napraviti test na alergije prije uporabe.

Osigurajte sebi radost i zadovoljstvo rada sa Hanafy pigmentima!

Coral N°1

Topla ružičasta nijansa

Intezivni topli ton. Nema bakrenu nijansu. Svijetla ali nježna boja. Na hladnom tonu usana zarasta prirodno rozo. Na toplom tonu usana može poprimiti nijansu lososa.

Namijenjena zlatnim plavušama i crvenokosama.



Sastav:

Aqua, Rosin, Glycerin, Isopropyl Alcohol, Hamamelis Virginiana Extract, CI#21110, CI#12466, CI#12477, CI#77891, CI#77491



Rose N°2

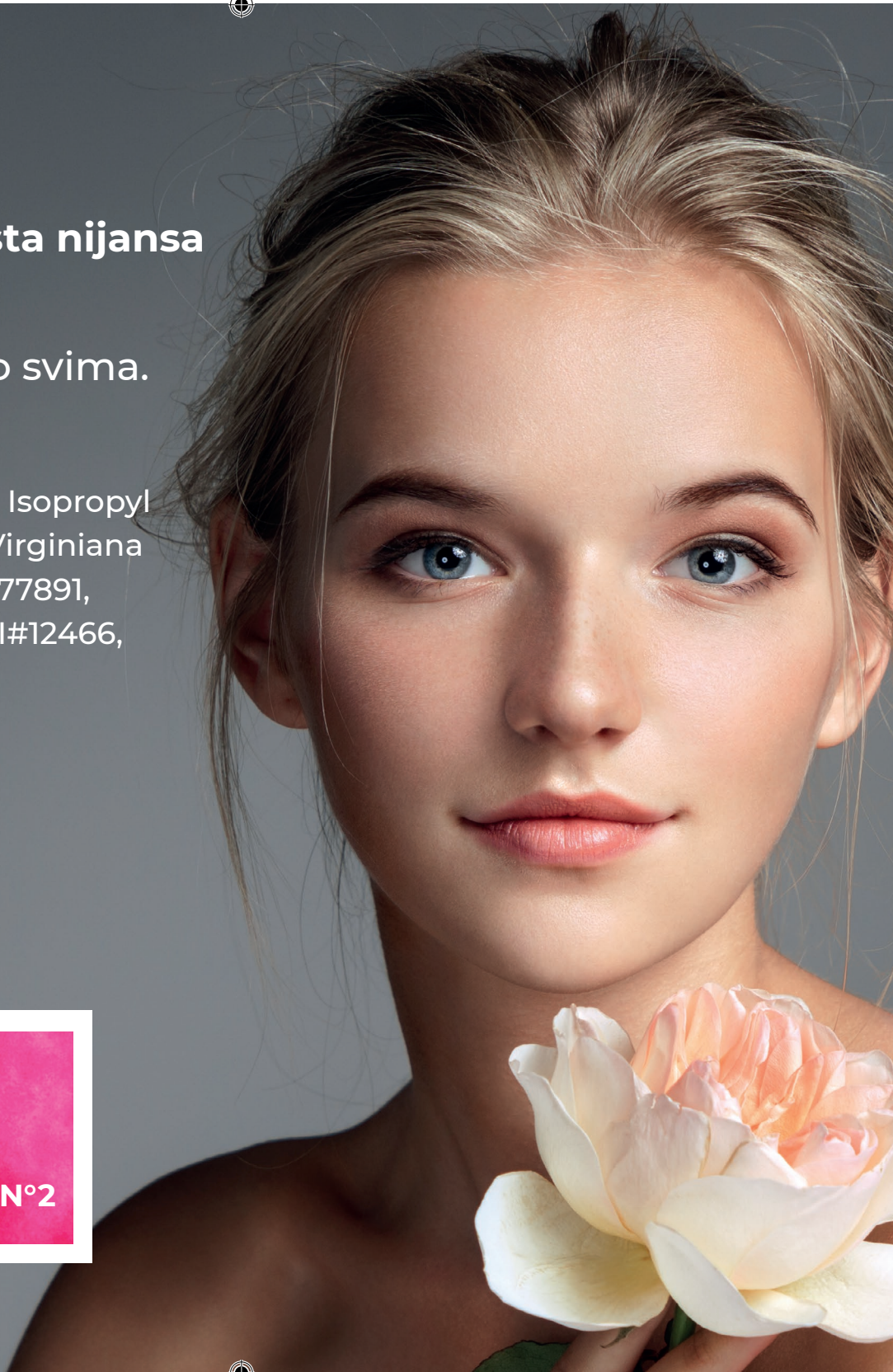
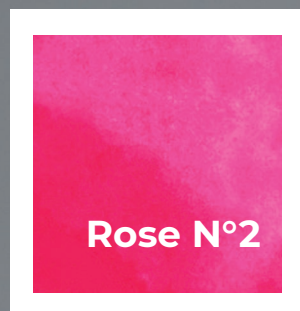
Prirodno ružičasta nijansa

Meka i nježna.

Odgovara gotovo svima.

Sastav:

Aqua, Rosin, Glycerin, Isopropyl Alcohol, Hamamelis Virginiana Extract, CI#12477, CI#77891, CI#21095, CI#74160, CI#12466, CI#77265



Peach N°3

Breskvasta nude nijansa

Za ublažavanje svijetlih
nijansi.



Sastav:

Aqua, Rosin, Glycerin, Isopropyl
Alcohol, Hamamelis Virginiana
Extract, CI#77491, CI#77891,
CI#21110, CI#21095, CI#12477

Peach N°3

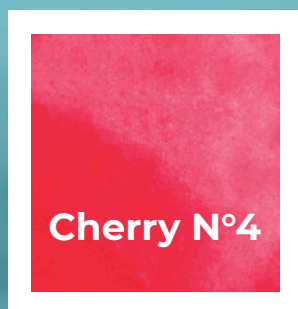
Cherry N°4

Nijansa zrele sočne trešnje
Bogata i živa nijansa.

Dobar izbor za
smeđooke
Izvrstan izbor
za dame 40+.

Sastav:

Aqua, Rosin, Glycerin, Isopropyl
Alcohol, Hamamelis Virginiana Extract,
CI#12477, CI#77891, CI#21110, CI#77265,
CI#12466



Cherry N°4

Strawberry N°5

Najcrvenija nijansa

Boja zrele jagode.
Topla i svijetla.

Namijenjena onima koji
vole intenzitet i crvenu boju.
Također idealna za usne
(Istočnjačkog i Afričkog)
hladnog tona.



Sastav:

Aqua, Rosin, Glycerin, Isopropyl
Alcohol, Hamamelis Virginiana
Extract, CI#12477, CI#77491,
CI#77891, CI#21110

Strawberry
N°5

Raspberry N°6

**Hladna nijansa
prezrele kupine**
Ledena svježina!

Namijenjena za plavuše
hladnih tonova.
Koristite s oprezom kod
vaskularnih usana.



Sastav:

Aqua, Rosin, Glycerin, Isopropyl
Alcohol, Hamamelis Virginiana
Extract, CI#12466, CI#77265,
CI#77891, CI#21095, CI#12477

**Raspberry
N°6**

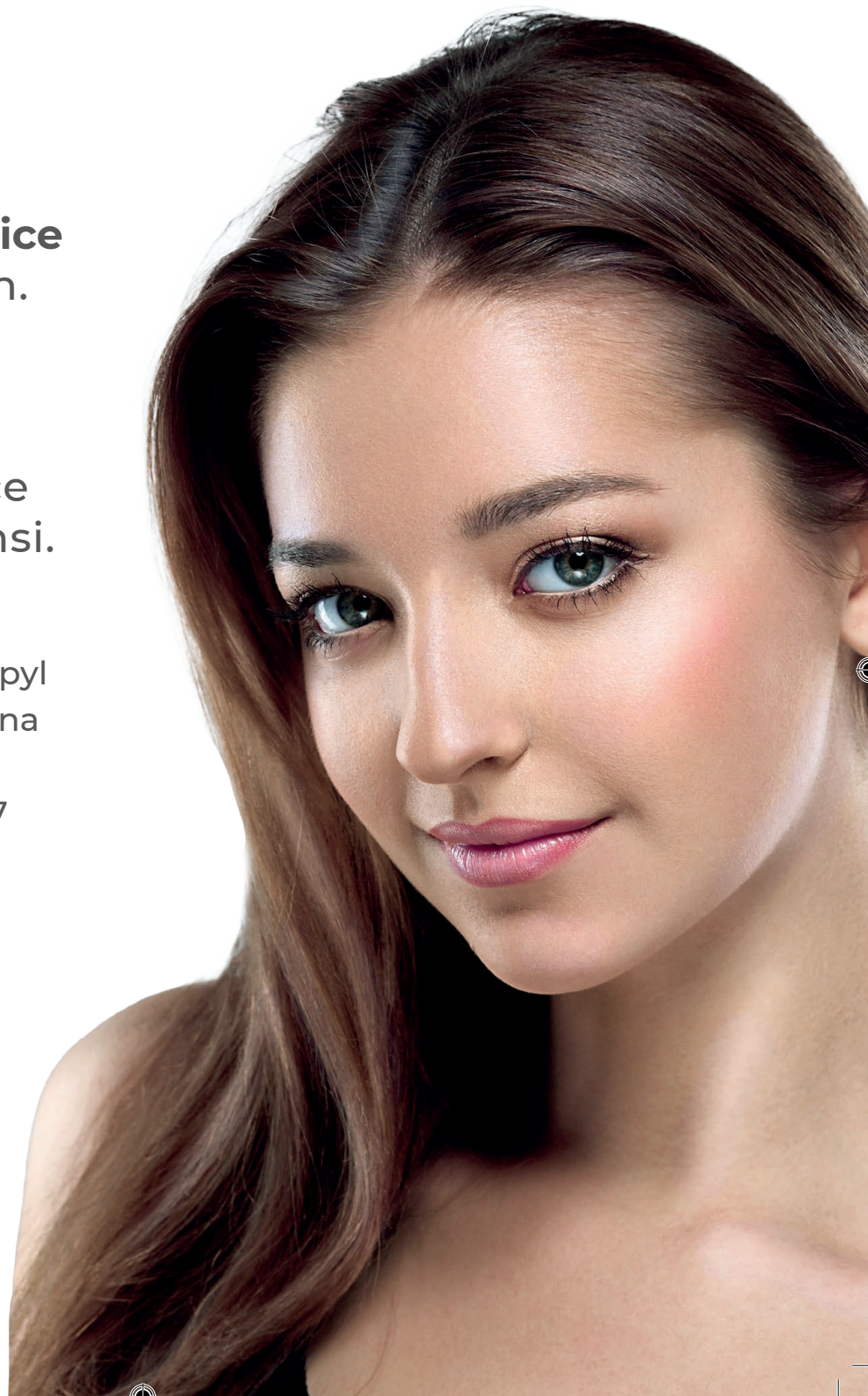
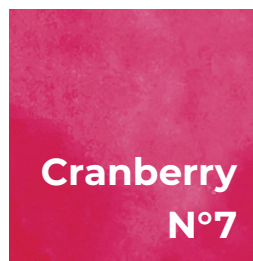
Cranberry N°7

Bogata nijansa brusnice

Hladan i plemenit ton.
Svijetla poput N°4 ali
hladnija nijansa.
Pogodna za dame
40+ koje su ljubiteljice
svijetlih hladnih nijansi.

Sastav:

Aqua, Rosin, Glycerin, Isopropyl
Alcohol, Hamamelis Virginiana
Extract, CI#77265, CI#77891,
CI#12466, CI#21095, CI#12477



Red Earth N°8

Nijansa crvene cigle sa
jasnim smeđkastim tonom
Zacjeljuje prirodno bez
bakrenastog tona.

Namijenjena onima
koji vole terakota učinak
na usnama.



Sastav:

Aqua, Rosin, Glycerin,
Isopropyl Alcohol, Hamamelis
Virginiana Extract, CI#74160,
CI#12477, CI#77891, CI#21110





Soft Beige N°9

**Nježna bež-ružičasta
nijansa**

Vrlo prirodna, mirna
i nude nijansa.

Pristaje gotovo svima.



Sastav:

Aqua, Rosin, Glycerin, Isopropyl
Alcohol, Hamamelis Virginiana
Extract, CI#21095, CI#77491,
CI#74160, CI#12466, CI#77891



**Soft
Beige N°9**

Barberry N°10

Nježna, mirna i plemenita boja

Ubraja se u grupu toplih pigmenata. Ima laganu terakota nijansu ali je svjetlija i toplija od N°8.

Namijenjena ženama sa zelenim i smeđim očima svih godina. Pogodna je za sve tehnike trajne šminke usana.



Sastav:

Aqua, Rosin, Glycerin,
Isopropyl Alcohol, Hamamelis
Virginiana Extract, CI#77265,
CI#77891, CI#12466, CI#21095,
CI#12477

Barberry
N°10

Thinner

Pigment thinner

Hanafy je univerzalni razrjeđivač pigmentata koji se koristi za smanjivanje koncentracije boje.

Također koristi se za stvaranje efekta sjenčenja na obrvama, usnama i kapcima.

Sastav: Aqua, Glycerin, Isopropyl Alcohol, Hamamelis Virginiana Leaf Extract



Corrector N°1

Bogata narančasta nijansa

Pogodna za obrve i usne. Koristi se za utopljivanje hladnih nijansi pigmentata te pokriva hladne i nekvalitetne radove trajne šminke.

Sastav:

Aqua, Rosin, Glycerin, Isopropyl Alcohol, Hamamelis Virginiana Extract, CI#12315, CI#21108, CI#77891



Corrector N°2

Žuto -narančasta nijansa

Posvjetljuje i neutralizira lila i ljubičaste tonove. Pokriva nekvalitetne radove trajne šminke. Pogodna za rad na usnama tamnih etničkih grupa.

Sastav:

Aqua, Rosin, Glycerin, Isopropyl Alcohol, Hamamelis Virginiana Extract, CI#12315, CI#21108, CI#77891



Corrector N°3

Maslinasta nijansa

Neutralizira ružičaste
i crvene boje.

Može se koristiti kao
baza za glavnu boju ili
samostalno.

Pogodno za uporabu na
kopcima.



Sastav:

Aqua, Rosin, Glycerin,
Hamamelis Virginiana
Extract, Isopropyl Alcohol,
CI#21095, CI#77266, CI#12315

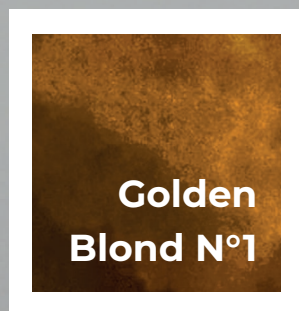
Golden Blond N°1

Nijansa zlatne pšenice
Najsvjetlija nijansa u paleti.

Namijenjena prirodnim
plavušama sa blijedom
puti i plavim očima.

Sastav:

Aqua, Rosin, Glycerin, Isopropyl
Alcohol, Hamamelis Virginiana
Extract, CI#21108, CI#12315,
CI#77266



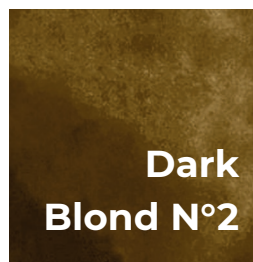
Dark Blonde N°2

Blonde nijansa

Raspon od srednje svijetlih plavuša do tamnih nijansi plavuša. Namijenjena za srednje ili tamne plavuše sa hladnim ili svijetlim nijansama očiju. Također može se koristiti za prekrivanje ružičastih obrva.

Sastav:

Aqua, Rosin, Glycerin, Isopropyl Alcohol, Hamamelis Virginiana Extract, CI#21108, CI#12315, CI#77266



Milk Chocolate N°3

Mliječno čokoladna nijansa

Namijenjena ženama sa plavom kosom koje imaju tople nijanse očiju. Često se koristi za miješanje sa drugim nijansama.

Sastav:

Aqua, Rosin, Glycerin,
Isopropyl Alcohol, Hamamelis
Virginiana Extract, CI#21108,
CI#12315, CI#77266



Dark Brunette N°4

Bogata smeđa

Namijenjena za brinete
sa smeđim očima.

Savršena za rad na
kapcima.

Sastav:

Aqua, Rosin, Glycerin,
Isopropyl Alcohol, Hamamelis
Virginiana Extract, CI#21108,
CI#77266, CI#12315



Black Brown N°5

Najtamnija nijansa za obrve
Pogodna i za rad na kopcima.

Namijenjena samo za rad na
koži toplog tona i brinete.
Jako dobar izbor za miješanje
sa drugim bojama.

Sastav:

Aqua, Rosin, Glycerin,
Isopropyl Alcohol, Hamamelis
Virginiana Extract, CI#77266,
CI#21108, CI#12315



Hairstrokes Blonde N°1

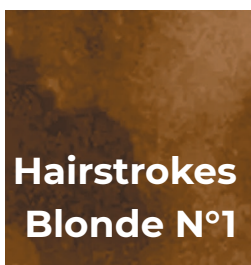
Blonde nijansa

Svijetlo smeđa nijansa.
Koristi se kao glavna boja.

Pogodna za plavuše
i smeđokose žene sa
hladnim i neutralnim
tonom kože.

Sastav:

Aqua, Rosin, Glycerin, Isopropyl
Alcohol, Hamamelis Virginiana
Extract, CI#21108, CI#12315,
CI#77266



Hairstrokes Medium N°2

Srednja nijansa

Srednje topla čokoladna nijansa namijenjena tehnici iscrtavanja dlačica mašinom. Može se koristiti kao glavna boja.

Pogodna za žene sa smeđom kosom i toplom bojom očiju.

Sastav:

Aqua, Rosin, Glycerin, Isopropyl Alcohol, Hamamelis Virginiana Extract, CI#21108, CI#12315, CI#77266



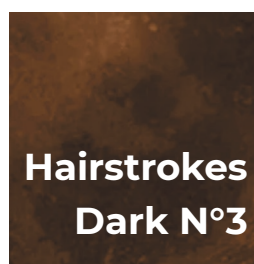
Hairstrokes Dark N°3

Brunet nijansa

Najtoplija nijansa u paleti.

Pogodna za žene sa
crnom i smeđom kosom
i tamnim očima.

Sastav: Aqua, Rosin,
Glycerin, Isopropyl Alcohol,
Hamamelis Virginiana
Extract, CI#21108, CI#12315,
CI#77266



Charcoal N°6

Ugljeno siva

Može se koristiti za sve tehnike rada.

Za oči hladnih boja.

Sastav:

Aqua, Rosin, Glycerin, Isopropyl Alcohol, Hamamelis Virginiana Extract, CI#77266, CI#21108, CI#12315



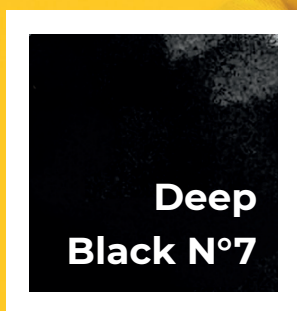
Deep Black N°7

Duboka crna

Crnija od crne, ne plavi.
Može se koristiti za
popunjavanje linije
trepavica kao i za
iscrtavanje izvučenog
klasičog eyelinera.

Sastav:

Aqua, Rosin, Glycerin,
Isopropyl Alcohol, Hamamelis
Virginiana Extract, CI#77266,



Deep
Black N°7



Black Rose N°8

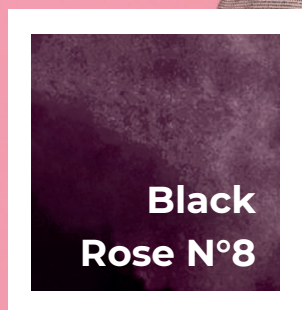
Ljubičasta nijansa

Boja patliđana. Može se koristiti za sve tehnike rada.

Pogodna za smeđe i zelene oči.

Sastav:

Aqua, Rosin, Glycerin,
Isopropyl Alcohol, Hamamelis Virginiana
Extract, CI#77266, CI#12315



Russian Forest N°9

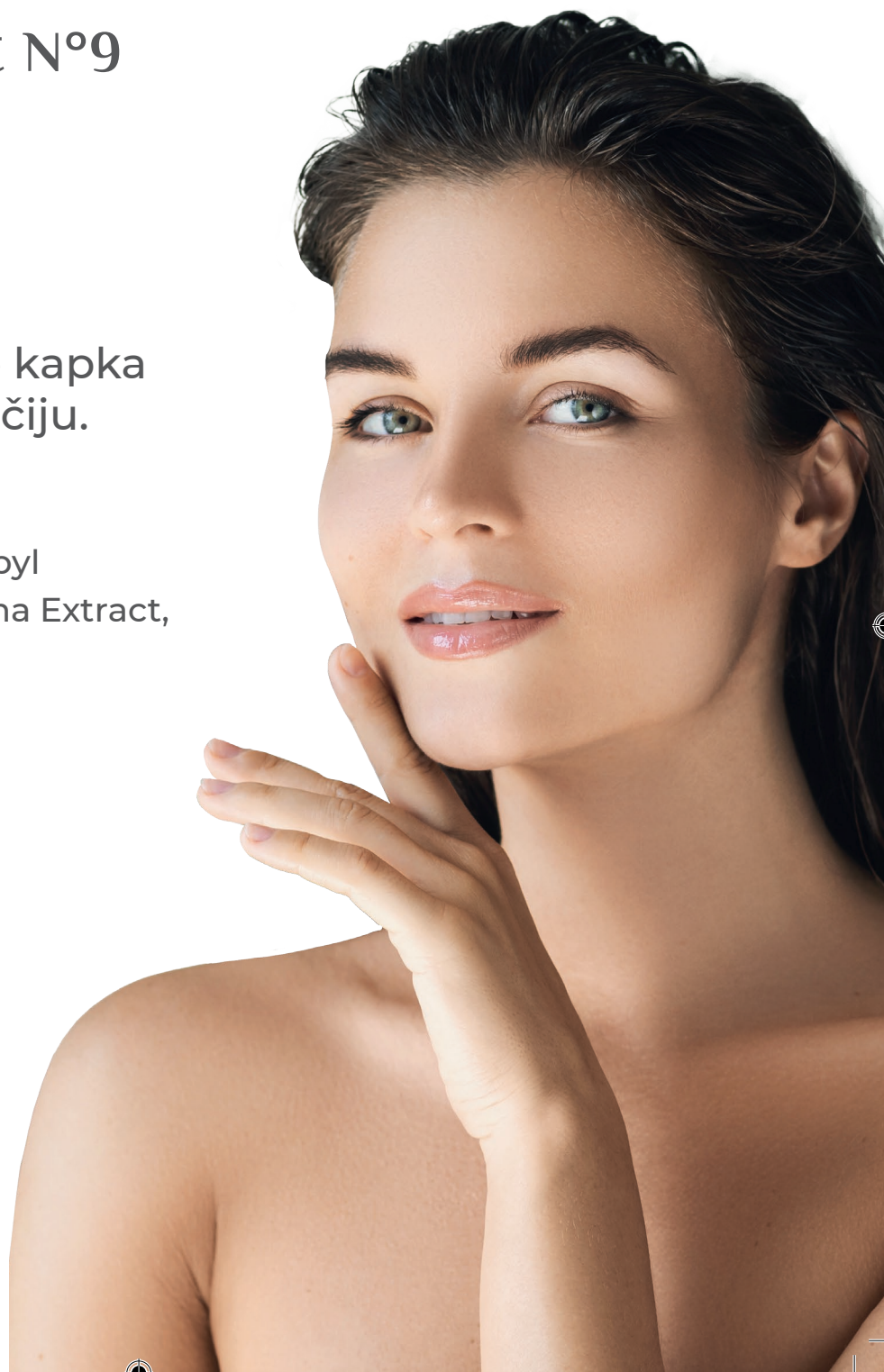
Zelena nijansa

Zelena nijansa, svijetla
i dekorativna.

Pogodna za sijenčenje kapka
kod smeđih i zelenih očiju.

Sastav:

Aqua, Rosin, Glycerin, Isopropyl
Alcohol, Hamamelis Virginiana Extract,
CI#21095, CI#74160, CI#21108



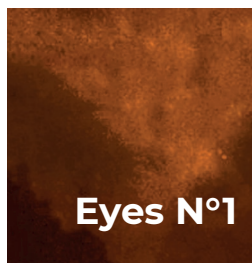
Eyes N°1

**Srednje smeđa
nijansa sa žutom
bazom**

Jako topla nijansa.
Pogodna za rad na
onima sa svijetlijim
nijansama očiju.

Sastav:

Aqua, Glycerin, Rosin,
Hamamelis Virginiana Extract,
Isopropyl Alcohol, CI#77266,
CI#12315, CI#21108



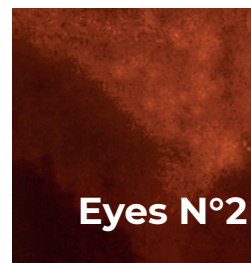
Eyes N°2

**Srednje smeđa nijansa
sa crvenom bazom**

Pogodna za rad na
klijenticama sa smeđim
očima i onima sa nijansama
do čokoladno smeđe.
Pogodna za kožu kapka
koja sadrži dosta melanina.

Sastav:

Aqua, Glycerin, Rosin, Hamamelis
Virginiana Extract, Isopropyl Alcohol,
CI#77266, CI#12315, CI#21108



Eyes N°3

**Tamno smeđa nijansa
sa crvenom bazom**

Jako atraktivna. Koristi se za postizanje tamnog sjenčenja. Pogodna i za svijetle i za tamne nijanse očiju.

Sastav:

Aqua, Glycerin, Rosin, Hamamelis Virginia Extract, Isopropyl Alcohol, CI#77266, CI#12315, CI#21108



Eyes N°3

Eyes N°4

**Crno smeđa nijansa sa
crvenom bazom**

Najtamnija u setu. Pogodna za rad na svijetlim očima kao alternativa crnoj i sivoj.

Sastav:

Aqua, Glycerin, Rosin, Hamamelis Virginia Extract, Isopropyl Alcohol, CI#77266, CI#12315, CI#21108



Eyes N°4

Areola N°1

Bež-ružičasti pigment

Jedna od najpopularnijih nijansi za areolu.

Pogodna za Slavenski tip kože.

Sastav:

Aqua, Rosin, Glycerin, Isopropyl Alcohol, Hamamelis Virginiana Extract, CI#77891, CI#12315, CI#21108, CI#77266



Areola N°2

Topla nijansa za areolu

Također pogodna za prekrivanje vitiliga na kožama tipa 4-5 po Fitzpatrikovoj ljestvici.

Sastav:

Aqua, Rosin, Glycerin, Isopropyl Alcohol, Hamamelis Virginiana Extract, CI#77891, CI#12315, CI#21108, CI#77266



Areola N°2

Areola N°3

Srednje smeđi ton pigmenta za areolu

Također pogodna za prekrivanje vitiliga na kožama tipa 3-4 po Fitzpatrikovoj ljestvici.

Sastav:

Aqua, Rosin, Glycerin, Isopropyl Alcohol, Hamamelis Virginiana Extract, CI#77891, CI#12315, CI#21108, CI#77266



Areola N°3

Areola N°4

**Topli ton pigmenta za areolu,
tamniji od Areola N°3 nijanse**

Pogodna za prekrivanje
vitiliga, kamuflažu ožiljaka
te dermopigmentaciju
areola na kožama tipa 4-5
po Fitzpatrikovej ljestvici.

Pogodna za rad na detaljima
pri rekonstrukciji areola



Sastav:

Aqua, Rosin, Glycerin, Isopropyl
Alcohol, Hamamelis Virginiana
Extract, CI#77891, CI#12315,
CI#21108, CI#77266



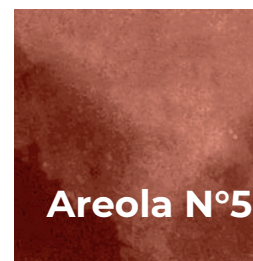
Areola N°5

Topli tamni ton sa crvenom bazom

Može se koristiti i zasebno a i za rad na detaljima pri rekonstrukciji areole na kožama 3-4 po Fitzpatrickovoj ljestvici.

Sastav:

Aqua, Rosin, Glycerin, Isopropyl Alcohol, Hamamelis Virginiana Extract, CI#77891, CI#12315, CI#21108, CI#77266



Areola N°5

Camouflage N°1

Najsvjetlija nijansa kamuflačnog pigmenta namjenjena za kožu hladnog tona (tip 1-2 po Fitzpatrikovoju ljestvici)

Pogodna za prekrivanje ožiljaka i strija različite pigmentacije. Može se koristiti i za posvjetljavanje gornje usnice da bi usne dobile efekt većeg volumena.

Sastav:

Aqua, Rosin, Glycerin, Isopropyl Alcohol, Hamamelis Virginia Extract, CI#77891, CI#12315, CI#21108, CI#77266



Camouflage N°2

Svijetla nijansa za kožu toplijeg tona

Koristi se za prekrivanje ožiljaka i strija različite pigmentacija. Može se koristiti i za posvjetljavanje gornje usnice da bi usne dobile efekt većeg volumena.

Sastav:

Aqua, Rosin, Glycerin, Isopropyl Alcohol, Hamamelis Virginiana Extract, CI#77891, CI#12315, CI#21108, CI#77266



Camouflage N°3

Svijetla ružičasta nijansa

Može se koristiti na areoli te je pogodna za neutralizaciju zelenih tonova.

Sastav:

Aqua, Rosin, Glycerin, Isopropyl Alcohol, Hamamelis Virginiana Extract, CI#77891, CI#12315, CI#21108, CI#77266



Camouflage N°4

Topla bež nijansa za kožu tipa 3-4 po Fitzpatrikovoj ljestvici.

Pigment široke primjene. Nijansa namijenjena za vitiligo i razna prekrivanja pigmentacije. Pogodna za prekrivanje ožiljaka i areola kamuflažu.

Sastav:

Aqua, Rosin, Glycerin, Isopropyl Alcohol, Hamamelis Virginiana Extract, CI#77891, CI#12315, CI#21108, CI#77266



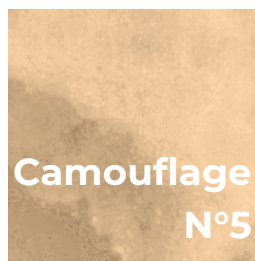
Camouflage N°5

Hladna bež nijansa za kožu tipa 3-4 po Fitzpatrikovej ljestvici.

Pigment široke primjene, namijenjen za vitiligo kamuflažu i razna prekrivanja pigmentacije. Pogodna za prekrivanje ožiljaka i areola kamuflažu.

Sastav:

Aqua, Rosin, Glycerin, Isopropyl Alcohol, Hamamelis Virginia Extract, CI#77891, CI#12315, CI#21108, CI#77266



Camouflage N°6

Bijela boja

Koristi se za kreiranje volumena na usnama, ispravljanje pigmentacije na koži te dermopigmentaciju areola.

Sastav:

Aqua, Rosin, Glycerin, Hamamelis Virginia Extract, Isopropyl Alcohol, CI#77891





Look Natural
STAY FOR LONG

Pratite nas za više info:

t.me/HanafyColoursPigments

[hanafycolourspigments](https://www.youtube.com/channel/UC...)

[@hanafycolourspigments](https://www.instagram.com/hanafycolourspigments)



www.hanafy.ru

СИСТЕМА СЕРТИФИКАЦИИ ГОСТ Р
ФЕДЕРАЛЬНОЕ АГЕНТСТВО ПО ТЕХНИЧЕСКОМУ РЕГУЛИРОВАНИЮ И МЕТРОЛОГИИ

СЕРТИФИКАТ СООТВЕТСТВИЯ

№ РОСС.RU.НХ37.Н08214
Срок действия с 15.10.2020 по 14.10.2023
№ 0644605

ОРГАН ПО СЕРТИФИКАЦИИ рег. № RU.RU.10HX37
ОБЩЕСТВО С ОГРАНИЧЕННОЙ ОТВЕТСТВЕННОСТЬЮ "СЕРТПРОМЭКСПЕРТ".
Место нахождения: 121359, РОССИЯ, ГОРОД МОСКВА, УЛИЦА МАРШАЛА ТИМОШЕНКО, ДОМ 4, ПОМЕЩЕНИЕ I КОМНАТА 2.
Телефон: +7 4953906318, email: setrproexpert@mail.ru. Аттестат аккредитации № RU.RU.10HX37 от 03.12.2019

ПРОДУКЦИЯ
Пигменты для перманентного макияжа, марка «Hanafy Colours Pigments», ассортимент согласно приложению: №0118812. Серийный выпуск.

КОД ОК
20.42.15

СООТВЕТСТВУЕТ ТРЕБОВАНИЯМ НОРМАТИВНЫХ ДОКУМЕНТОВ
ГОСТ Р 58391-2019 Пигменты для косметического татуажа. Требования безопасности

КОД ТН ВЭД
3304660000

ИЗГОТОВИТЕЛЬ
Индивидуальный предприниматель Ханафи Мохамед Махмуд Мохамед
Адрес: 105203, Россия, Москва г. Внутригородская территория муниципальный округ Восточное Измайлово, Измайловский проспект, дом 81, корпус 1, квартира 28
ОГРН: 319774800371418, телефон: 89252302320, адрес электронной почты: olgarm2312@gmail.com

СЕРТИФИКАТ ВЫДАН
Индивидуальный предприниматель Ханафи Мохамед Махмуд Мохамед
Адрес: 105203, Россия, Москва г. Внутригородская территория муниципальный округ Восточное Измайлово, Измайловский проспект, дом 81, корпус 1, квартира 28
ОГРН: 319774800371418, телефон: 89252302320, адрес электронной почты: olgarm2312@gmail.com

НА ОСНОВАНИИ
Протокола испытаний № ТБ – 2366 от 14.10.2020 года, выданного Испытательной лабораторией «ТЕХНОЛОГИИ БЕЗОПАСНОСТИ», аттестат аккредитации RU.RU.01AЯ13

ДОПОЛНИТЕЛЬНАЯ ИНФОРМАЦИЯ
Схема сертификации: 3с

М.П.
Руководитель органа
Эксперт

Д.И. Данилова
инженер, физико-математический факультет
А.В. Жиров
инженер, физико-математический факультет

Сертификат не применяется при обязательной сертификации

АКЦИОНЕРНО-ОБЩЕСТВЕННОЕ ПРЕДПРИЯТИЕ «РОССТАНДАРТ»