

mindray



Z60VET

Sistema de
Ultrasonido Veterinario
Mindray Z60

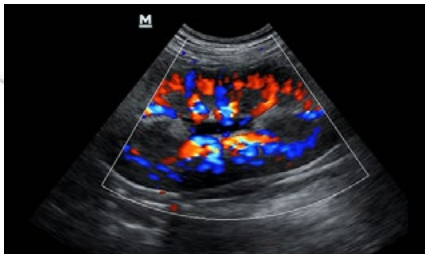
El **Z60VET** es un sistema de ultrasonido a color potente y versátil que le proporciona la **mejor solución para la obtención de imágenes por ultrasonido veterinario con un rendimiento excelente**. Gracias a sus preajustes automáticos y su diseño de flujo de trabajo veterinario dedicado, asegura una experiencia de ultrasonido sobresaliente tanto en animales grandes como de compañía.



mindray | Z60VET

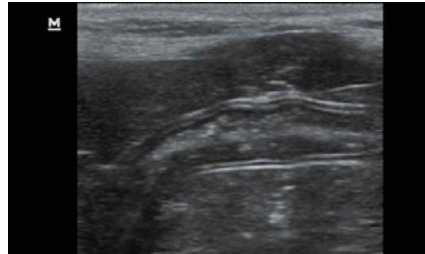
El **Z60VET** está equipado con tecnología profesional, innovadora e inteligente; es un sistema de ultrasonido veterinario perfecto con excelente calidad de imagen y características avanzadas.

Potentes Soluciones Cardiovasculares



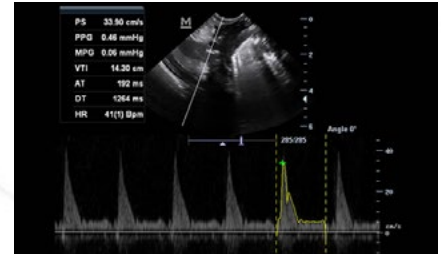
Riñón canino

Color M*: incluye el modo Color Flow M y el modo Color Tissue M



Intestino canino

Imágenes Doppler de tejidos (Tissue Doppler Imaging)*: Totalmente funcional (TVI, TEI, TVM, TVD)



(Tortuga Cardíaco PW)

PW / CW* Doppler: seguimiento y cálculo automático de Doppler

Auto IMT*: medición automática para el espesor de la íntima-media veterinaria

Módulo de ECG*: para análisis de cardiología veterinaria

**Licencias o módulos opcionales no incluidos en la versión estándar*



El diseño del producto y accesorios pueden variar.



Monitor ajustable con ángulo de inclinación de 60 grados.



Diseño integrado con adaptador de alimentación de CA interno.



Hasta 1,5 h de escaneo ininterrumpido con batería recargable.



Monitor de alta definición de 15 pulgadas con diseño de pantalla completa.



Panel de control retroiluminado diseñado para diagnóstico veterinario en clínicas.



Se puede empacar en una práctica bolsa de mano para facilitar su transporte.*

Flujo de Trabajo

iTouch™	Obtenga optimización de imagen automática instantánea en los modos B y PW con solo hacer clic en una tecla.
iStation™	Permite importar los datos de procedimientos de un paciente desde un HIS (sistema de información del hospital) o RIS (sistema de información de radiología). Cuenta con 500 gb de memoria interna.
DICOM™	Herramienta que permite la visualización, almacenamiento, impresión y transmisión de las imágenes.
iZoom™	Obtenga una vista de pantalla completa instantánea con solo hacer clic en una tecla.

Mejoradores

iClear: Tecnología de imagen con reducción de moteado

PSH: Imágenes por armónicos con desplazamiento de fase

iBeam: Tecnología de formación de imágenes espaciales compuestas

ExFOV: Vista ampliada de la estructura anatómica en todas las sondas convexas y lineales.

Free Xros M: Obtenga una observación anatómica precisa colocando libremente las líneas de muestra en cualquier ángulo.

Color M: Modo Color Flow M y Color Tissue M le ofrecen más detalles sobre el diagnóstico veterinario.

TDI: La imagen Doppler tisular le permite evaluar cuantitativamente el movimiento y la función del miocardio animal, proporcionando modos completos de TDI para diagnósticos más rápidos y directos.

B-Steer: Para una biopsia más profunda realiza ajustes en la línea de exploración para obtener una mejor visibilidad de la aguja, los nervios y los vasos pequeños. ***Esta licencia se vende por separado.**

Transductores



2P2P TX Sectorial



6CV1P TX Endocavitario



3C5P TX Convexo



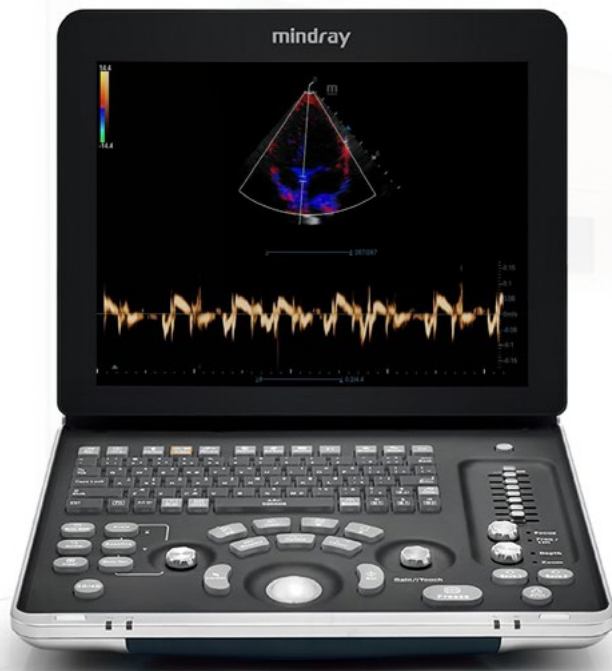
6C2P TX Microconvexo



7L4P TX Lineal



6LE5VP TX Intrarrectal



Aplicaciones Veterinarias Integrales

Modos de escaneo veterinario: B, Color, PW, CW, Power, M, Free Xros M.

Variación de transductores veterinarios: microconvexos, lineales, convexos, de arreglo de fase, endocavitarios.

Aplicaciones veterinarias: órganos reproductivos, abdomen, cardio torácico, tendones, partes pequeñas y más.

Paquetes de exámenes veterinarios: mediciones, comentarios, informe y Body Marks diseñados para caninos, felinos, equinos, bovinos, ovinos y más.

Especificaciones generales:

Dimensiones y peso:
Tamaño: 147 × 361 × 358 mm
(Profundidad × Anchura × Altura)
Peso neto: 8,2 ± 0,5 kg (sin batería)

Especificaciones eléctricas:

Potencia de entrada:
- Voltaje: 100-240V ~
- Frecuencia: 50 / 60Hz
- Corriente de entrada: 1.5- 0.8A
Batería:
- Batería de iones de litio: 14,8V, 6600 mAh
- Tiempo de carga: <3 horas (conectado a una fuente de alimentación de CA, con el sistema apagado)

Condiciones ambientales:

Condiciones de trabajo:
- Temperatura ambiente: 0 °C ~ 40 °C
- Humedad relativa: 30% ~ 85% (sin condensación)
- Presión atmosférica: 700 hPa ~ 1060 hPa
Entorno de almacenamiento y transporte:
- Temperatura ambiente: -20 °C ~ 55 °C
- Humedad relativa: 30% ~ 95% (sin condensación)
- Presión atmosférica: 700 hPa ~ 1060 hPa



Corporativo y Casa Matriz.

Poniente 126-A #62
CDMX
55 3093 9090

Sucursal Guadalajara, Jal.

33 3617 0335
33 3617 0465
Fax. 33 3616 6165

Sucursal Monterrey, N.L.

81 1365 2926
81 1365 2927
81 8346 8282
Fax. 81 8311 4364

Sucursal Puebla, Pue.

222 403 2997
222 211 4462
Fax. 222 296 7570

Lada sin Costo para el Interior de la República.

800 067 0690
www.hergom-medical.com
@byHergom 5224482452