

Vetus E7

Sistema portátil de ultrasonido veterinario

Visualice, ilumine y explore



Visualice, ilumine y explore



A close-up, black and white photograph of the control panel of a Mindray Vetus E7 ultrasound machine. The panel is covered in numerous water droplets, suggesting it is waterproof or has been recently cleaned. The panel features a variety of controls, including a large central rotary knob labeled 'Gain', several buttons with icons and text such as 'Update', 'Calliper', 'Trenza', 'Depth', 'Save', 'PW', 'M', 'PA', 'Touch', 'L', 'R', 'C', 'B', 'A', and 'X'. The 'mindray' logo is visible in the upper left corner of the panel's frame.

mindray

Desde su fundación, Mindray Animal Medical se ha dedicado a desarrollar soluciones de ultrasonido innovadoras y accesibles para el entorno del cuidado de los animales. Este compromiso con la excelencia es lo que trajo a ZONE Sonography® Technology+ (ZST+), junto con diseños industriales en evolución y soluciones integrales de desinfección.

El sistema de ultrasonido Vetus E7 ha sido cuidadosamente diseñado para superar los obstáculos que enfrentan los médicos en el desafiante entorno de atención veterinaria actual. Con un diseño de interfaz sólido y tecnología revolucionaria de formación de haces basada en software ZST+, el sistema Vetus E7 combina la mejor calidad de imagen de su clase con una experiencia de usuario intuitiva para ayudar a garantizar un diagnóstico confiable y eficiente durante los exámenes más desafiantes.

Delgado, ligero y poderoso

Con un peso y un grosor de solo 3 kg y 4.3 cm, respectivamente, la unidad principal del sistema Vetus E7 es una de las máquinas de ultrasonido portátiles más livianas y delgadas de la industria. Además, este sistema compacto, duradero y potente alberga hardware avanzado creado para maximizar el rendimiento en todas las aplicaciones



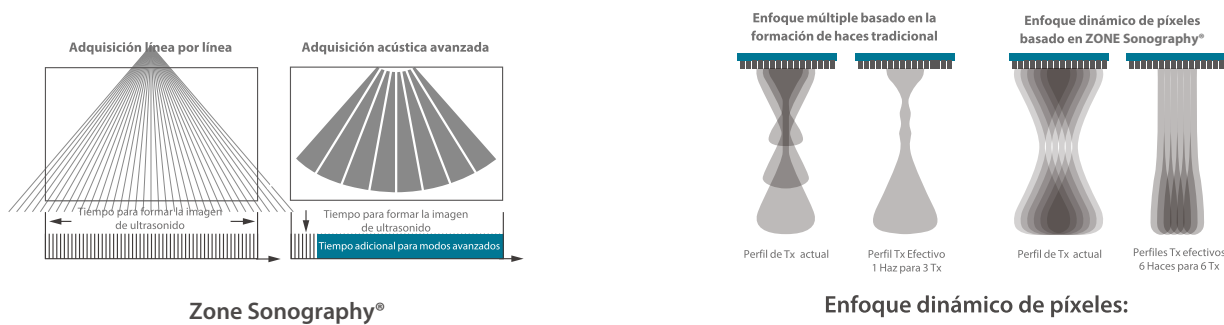
Toma de corriente magnética

- Fácil conexión
- Previene tensión en el cable



Tecnología ZONE Sonography®+

El sistema de ultrasonido Vetus E7 es el primer sistema basado en una computadora portátil alimentado por ZST+, que brinda movilidad y confiabilidad dentro de un diseño extraordinariamente compacto.



Sistema ideal para su práctica veterinaria



Diseño innovador

- Interfaz táctil intuitiva
- Diseño de panel de control impecable
- Panel táctil sellado

Construcción robusta

- Prevenir la acumulación de residuos
- Resiste la corrosión de los agentes de limpieza agresivos
- El más alto estándar de selección de materiales

