

HyPixel™R1

4K Sistema de cámara de endoscopio NIR

Mejor visibilidad
Mayor Precisión





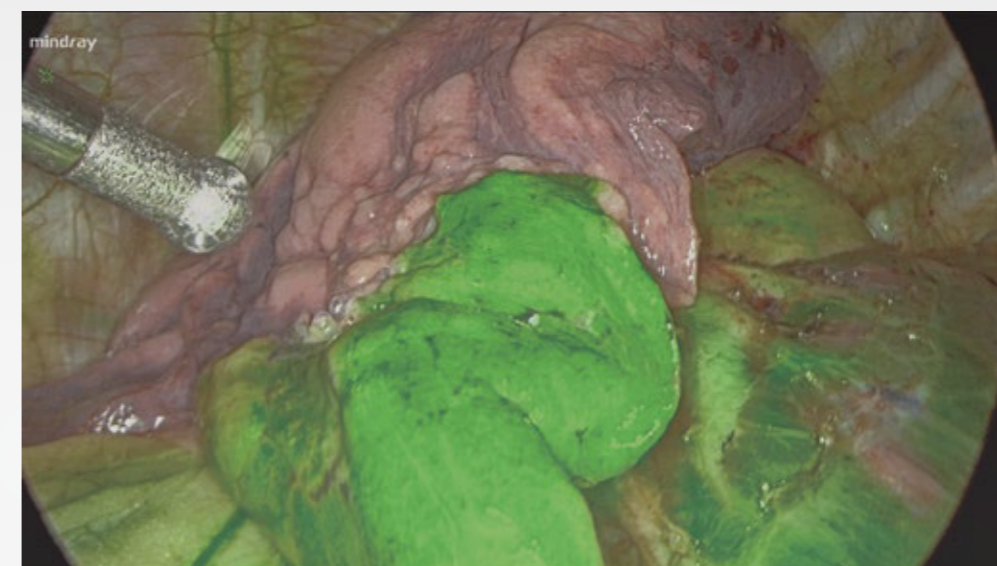
Navegar por la operación
sin problemas a través de más clara
visualización de órganos y
lesiones



Evite el exceso de linfa
disección de ganglios a través de
ganglio centinela
cartografía.



Reducir las ocurrencias de
fuga anastomótica basada en
la perfusión gastrointestinal
evaluación.



Identificación del plano intersegmentario pulmonar



Marque el ganglio linfático centinela para el cáncer de endometrio.

¿Hay alguna manera de ubicar el volumen objetivo clínico en tiempo real y navegar la operación a través de una cirugía mínimamente invasiva?

El sistema de cámara endoscópica HyPixel™ R1 4K NIR puede proporcionar imágenes de fluorescencia en tiempo real de la estructura anatómica, lo que permite a los cirujanos realizar operaciones con mayor confianza.

Mayor Precisión

fluodirecto™ Tecnología / Vea exactamente lo que necesita

fluodirecto™ La tecnología proporciona imágenes de fluorescencia superpuestas en tiempo real para el marcado y la navegación intraoperatorios, sin cambiar la vista normal de la cirugía. La tecnología también ofrece un reconocimiento de señal de fluorescencia de alta sensibilidad, que indica límites claros entre las imágenes de luz blanca y las imágenes de fluorescencia.

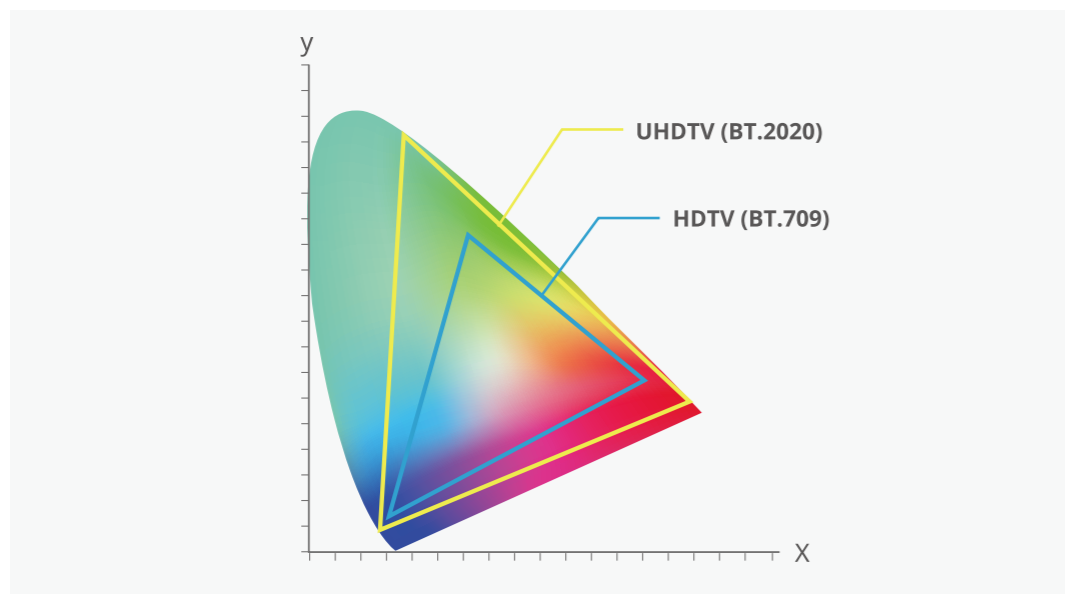
Mejor visibilidad

Gama de colores más amplia con resolución 4K

La salida de gráficos ultra HD de 3840 x 2160 píxeles muestra detalles más ricos de las texturas de los tejidos, lo que permite una mayor precisión en el discernimiento de los tejidos tumorales.

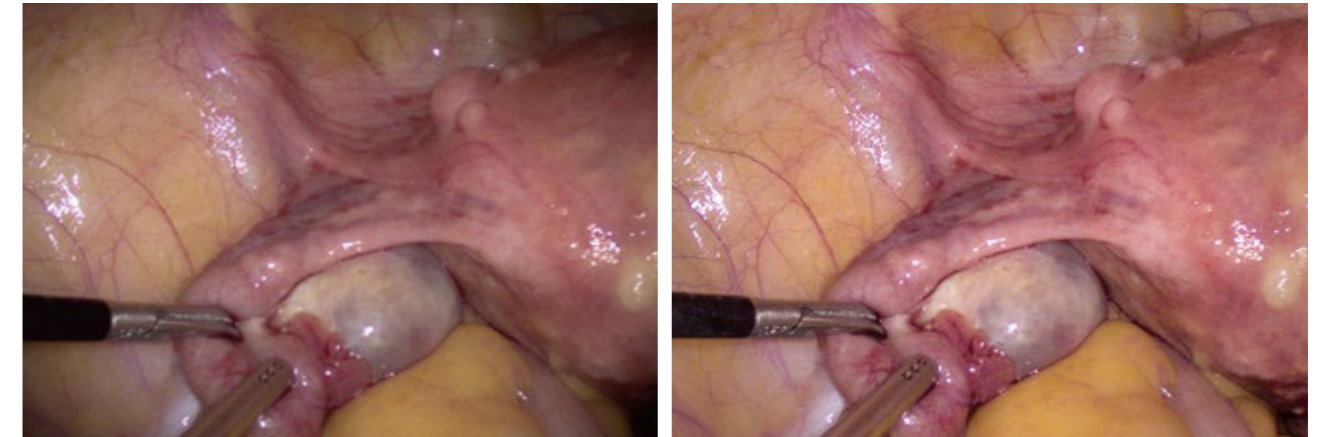


WCG tiene un espectro más amplio de colores para imágenes más realistas que ayudan a dar una imagen más clara de los tejidos adyacentes.

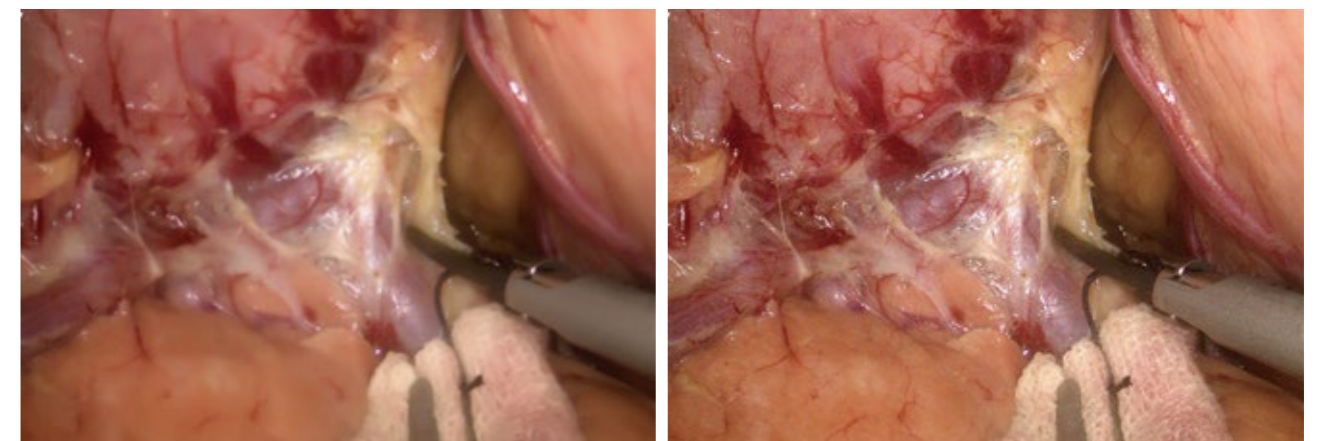


Más cerca de la Realidad gracias a los Algoritmos Inteligentes

El ajuste de brillo automático permite imágenes de alta calidad con niveles óptimos de brillo.



El procesamiento de imágenes optimizado permite que el sistema muestre mejores detalles anatómicos, lo que permite a los cirujanos realizar la cirugía con mayor precisión.



Antes

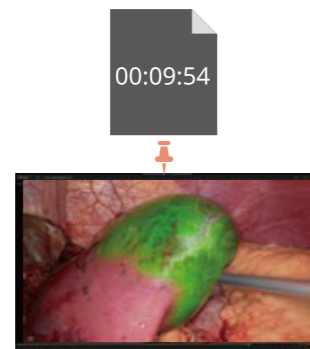
Después

Fácil de usar



Grabación USB integrada con marcador

La función de grabación de video y captura de pantalla puede funcionar simultáneamente, mientras que la función de marcador facilita la edición de video.



Endoscopio rígido resistente al empañamiento con gran profundidad de campo



El diseño de ruta óptica dual independiente permite una mayor compatibilidad con los sistemas de luz blanca.

La superficie única de la lente puede manejar eficazmente los problemas de niebla.

Dentro de la gran profundidad de campo siempre proporciona una visión clara fr

