

OCTAVIO PINTOS

MARTÍN IANNUZZI



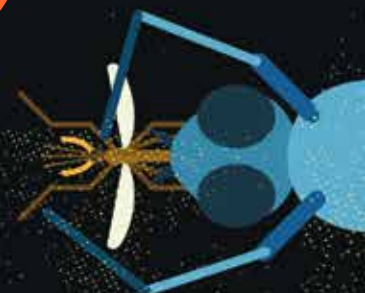
CA



ÇA

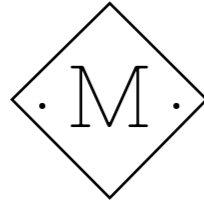


DORS



notes  
sobre com  
cacen les  
espècies

M · O · S · Q · U · I · T · O



- ◆ Estimem el paper.
- ◆ Tenim vocació per les coses boniques.
- ◆ Llegim, escrivim i dibuixem el que ens ve de gust.
- ◆ Olorem els llibres, encara que no siguin vells.
- ◆ Ens apassionen les llibreries i els llibreters.
- ◆ Si hi ha talent, publiquem.
- ◆ I fem llibres infantils... o no, això ja no depèn de nosaltres...

**A TOTES LES PERSONES CURIOSES QUE S'INTERESSEN  
PEL MÓN ANIMAL I EL PROTEGEIXEN**

© Dels textos, Octavio Pintos i Martín Iannuzzi 2023  
© De les il·lustracions, Octavio Pintos i Martín Iannuzzi 2023  
© Mosquito Books Barcelona, SL 2023

Mosquito Books Barcelona, SL  
C/ Església 4-10, Local 2D  
08024 Barcelona  
info@mosquitobooksbarcelona.com  
DL GI 78-2023

Fabriquem tots els nostres llibres amb paper ecològic.  
Som amics dels boscos.

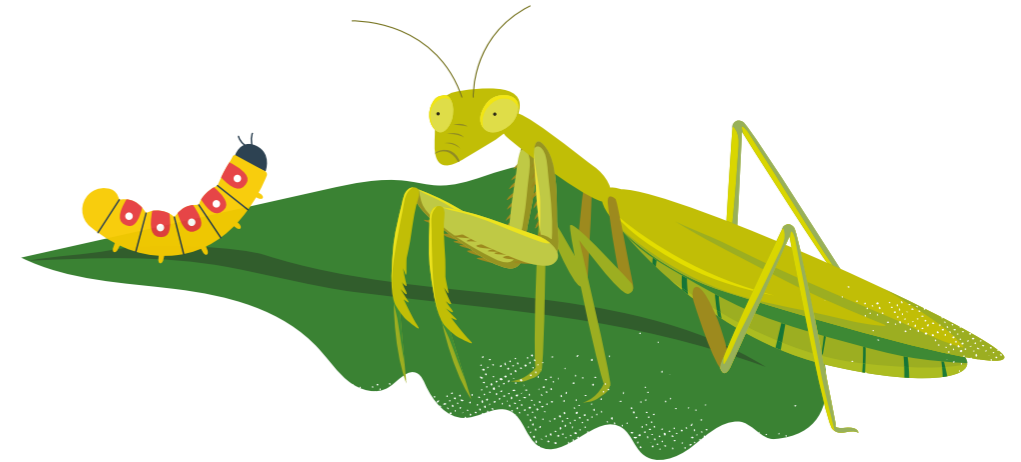
En la realització d'aquest llibre no s'ha maltractat cap animal,  
però algun ha estat subornat per obtenir la seva ajuda.



# CAÇADORS

• notes sobre com cacen les espècies •

OCTAVIO PINTOS • MARTÍN IANNUZZI



M · O · S · Q · U · I · T · O

## DISTRIBUCIÓ GEOGRÀFICA



Present a tots els oceans del món i a la majoria de mars, incloent el mar Roig i el Mediterrani.

Té un sistema d'ecolocalització capaç de detectar la ubicació i les característiques de la presa.

Té una mandíbula pronunciada amb músculs molt forts.

## HÀBITAT

Aigües costaneres i oceàniques.



La seva visió és excel·lent dins i fora de l'aigua. La seva audició és òptima i té un bon sentit del tacte.

LA SEVA ZONA DORSAL ÉS DE COLOR NEGRE. EL PIT, EL VENTRE I ELS LATERALS, BLANCS. TAMBÉ TÉ UNA TACA BLANCA DARRERE DELS ULLS.

És capaç d'imitar altres individus i d'ensenyar habilitats al seu grup. Pot resoldre problemes.

ALETA DORSAL

TACA OCULAR

L'aleta dorsal és el seu tret distintiu. És única en cada exemplar i es diferencia per la mida, la forma i les cicatrius.

ÉS UN SUPERDEPREADOR D'ESPÈCIES.  
**227-500 kg**

Consumeix diàriament de 227 a 500 quilos de menjar.

La seva dieta varia segons la regió. Pot consumir aus, peixos i mamífers.

Emeten sons per orientar-se, alimentar-se i comunicar-se. Produeixen 3 tipus de sons:

- ➔ XIULETS TONALS
- ➔ CLICS D'ECOLOCALITZACIÓ
- ➔ CRIDA MODULAR

Caça per persecució, fent que la presa es rendeixi per esgotament.

SÓN UNES CAÇADORES EXCEL·LENTS. PODEN CAÇAR DE MANERA INDIVIDUAL O EN EQUIP.

Envesteixen la presa i la mosseguen repetidament fins que mor dessagnada.

ALETA CAUDAL

Emeten sons i donen cops de cua per deixar les preses indefenses i desorientades.

Provoquen l'encallament intencional a la costa per tal de capturar mamífers marins. També llancen a l'aigua, mitjançant les onades, els mamífers que descansen en petits icebergs.

REPRODUCCIÓ SÓN POLÍGAMS.

El període de gestació de la cria dura entre 15 i 17 mesos.

Té una sola cria, que arriba a fer 2,5 metres de longitud i a pesar 200 quilos.

La mortalitat de cries és alta durant els primers 6 mesos de vida, amb un percentatge de mort d'entre el

**37% i el 50%.**

HI HA 3 TIPUS D'ORQUES:

**Residents:** no emigren. Viuen en grups de fins a 60 individus. L'aleta dorsal és corba i arrodonida a la punta.

**Transeünts:** es desplacen en grups de 2 a 6 exemplars o en solitari. Estan en moviment constant. L'aleta dorsal té forma de triangle i acaba en punta.

**Marítimes:** es desplacen en mar obert, en grups de fins a 75 exemplars. Són més petites que les altres orques. L'aleta dorsal és similar a la de les orques residents.

**40-46**

Té entre 40 i 46 dents amb la mateixa forma.

## ESPERANÇA DE VIDA

FINS A  
**35**  
ANYS

La seva esperança de vida és d'aproximadament 35 anys.

FINS A  
**40**  
KM/H

La seva força i la seva forma hidrodinàmica les converteix en els mamífers marins més ràpids.

FINS A  
**9**  
METRES

Els mascles fan entre 7 i 9 metres de longitud. Les femelles, entre 5 i 7 metres.

FINS A  
**6.000**  
QUILOS

Els mascles pesen entre 5.000 i 6.000 quilos. Les femelles arriben a pesar entre 3.000 i 4.000 quilos.

TACA VENTRAL

## Taxonomia

Fílum: **vertebrats**  
Classe: **mamífers**  
Ordre: **cetacis**



# ORCA

CAÇA DE MANERA EFICAÇ

És una de les 34 espècies de la família del dofí.

Nom científic:  
**Orcinus orca**

Tipus d'alimentació:  
**carnívora**

Medi on viu:  
**aigua**

Estat de conservació:  
**vulnerable**

FINA A  
**2**  
METRES

Fa fins a 2 metres de longitud.

FINA A  
**10**  
QUILOS

Poden arribar a pesar fins a 10 quilos. Els mascles acostumen a ser més grossos que les femelles.

També es coneix com a cobra d'ulleres, perquè té dues taques que semblen unes ulleres a la part posterior del caputxó.

La pell està formada per escames llises sobreposades en fileres obliqües.

### Taxonomia

Fílum: **vertebrats**  
Classe: **reptils**  
Ordre: **escatosos**

# COBRA ÍNDIA

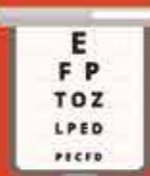
**EL SEU VERÍ ÉS LETAL**



Hi ha més de **20 espècies de cobres.**

Té els ulls rodons, negres i amb poca capacitat visual.

ULLS



Té uns ullals buits a la part frontal de la mandíbula amb els quals injecta el verí a les seves víctimes.

Una petita quantitat del seu verí pot matar 20 éssers humans o un elefant.

**EL VERÍ ÉS TÒXIC I POTENT.**

Un cop injectat a les seves preses els provoca paràlisi, insuficiència respiratòria i aturada cardíaca.



El cap és petit, allargat i aplanat.



Quan se sent **amenaçada o excitada** assumeix una posició defensiva aixecant un terç del cos i estenent el caputxó del coll mentre, de vegades, xiula.

Quan caça estén el caputxó i ataca. Injecta el verí a la presa i espera fins que fa efecte.

El caputxó del coll es desplega al voltant del cap. Està format per una capa fina de pell enganxada a les costelles.

Menja un cop a la setmana. S'alimenta de rosegadors, gripaus, granotes, aus i altres serps.



S'amaga en caus, monticles de tèrmits, sota les roques o en forats als arbres.



### HÀBITAT

Camps oberts, jungles, selves de vegetació espessa, zones properes als rius i regions àrides i semidesèrtiques.

**SURT A CAÇAR DURANT LES ÚLTIMES HORES DE LA TARDA.**



Utilitza la seva llengua bífida per recollir molècules d'olor a l'aire que li proporcionen informació sobre la ubicació de les seves preses, la presència de depredadors i per diferenciar sexes.

**DESARTICULA LES MANDÍBULES PER EMPASSAR-SE LA PRESA TOTA D'UN COP.**

**REPRODUCCIÓ**  
Són ovíparas.

**10-30 OUS.**

La serp femella pon entre 10 i 30 ous allargats de color blanc.

La incubació dura entre 48 i 69 dies a 30 °C.

Les cries són independents i neixen mesurant

**20-30 CENTÍMETRES.**

### DISTRIBUCIÓ GEOGRÀFICA



Present a l'Índia, al Pakistan, a Sri Lanka, a Bangladesh, al Nepal, a Bhutan, a l'est de l'Afganistan i al sud de la Xina.

### ESPERANÇA DE VIDA

FINA A  
**25**  
ANYS

L'esperança de vida és de fins a 25 anys.

Nom científic:  
**Naja naja**

Tipus d'alimentació:  
**carnívora**

Medi on viu:  
**terra**

Estat de conservació:  
**vulnerable**

# LLÚDRIA MARINA

CAÇA AMB LES POTES DAVANTERES



El pelatge és de color marró a la part del llom i gris al ventre.

FINS A 20 ANYS

## ESPERANÇA DE VIDA

La seva esperança de vida és de 15 a 20 anys.

FINS A 1,4 METRES

Arriba a fer entre 1,2 i 1,4 metres de longitud.

FINS A 45 QUILOS

Pot pesar entre 14 i 45 quilos.

Les femelles són més petites que els mascles.

40 METRES

Pot submergir-se fins a 40 metres de profunditat per atrapar les seves preses.



Se'n reconeixen 3 subespècies que es diferencien per la mida, les característiques de la dentadura i el crani.

Té un gran sentit de l'olfacte que li indica quan s'acosta un depredador.



TÉ UN PELATGE MOLT DENS I IMPERMEABLE.

Reté una capa d'aire entre el pèl i la pell que li fa d'aïllant.



Té el cos allargat i massís i les potes curtes.

És el mamífer marí més petit.

## Taxonomia

Fílum: **vertebrats**  
Classe: **mamífers**  
Ordre: **carnívors**

9 Km/h

Quan neda aconsegueix una velocitat de 9 km/h.



## HÀBITAT

Costes marines rocalloses, aigües planes amb algues marines, barreres d'esculls i aigües costaneres de 15 a 23 metres de profunditat.

100 exemplars.

Roman a prop de la costa en grups del mateix sexe de fins a 100 exemplars. Acostumen a embolicar-se amb algues perquè els corrents marins no les arrosseguin.



## DISTRIBUCIÓ GEOGRÀFICA



Present a l'oceà Pacífic nord, des del Japó fins a Mèxic.

## REPRODUCCIÓ

Un cop finalitzat l'aparellament, la gestació pot durar 4-20 MESOS.

Neix una cria, que serà alimentada fins als 8-12 MESOS.

FA IMMERSIONS DE FINS A 5 MINUTS PER BUSCAR MENJAR.



Pot utilitzar roques com si fossin eines per obrir les closques de mariscs o cloïsses.



Acostuma a surar d'esquenes a la superfície de l'aigua i es mobilitza fent servir les potes i la cua com a rem.



Té el pelatge més dens d'entre tots els mamífers:

155.000 PÈLS PER CENTÍMETRE QUADRAT.

Té unes petites bosses de pell sota les potes del davant on guarda l'aliment en cada immersió.



S'alimenta de mol·luscs, crustacis, cloïsses, crancs, peixos petits i estrelles de mar.

## POTES

Cada pota té 5 dits amb urpes fortes i membranes que li proporcionen l'impuls per nedar.



## CUA

És curta, aplanada i musculosa.

Pot viure tota la vida sense sortir de l'aigua.



Nom científic: **Enhydra lutris**

Tipus d'alimentació: **carnívora**

Medi on viu: **aigua**

Estat de conservació: **en perill**

## DISTRIBUCIÓ GEOGRÀFICA



Present a Àfrica, Madagascar, sud d'Europa, Sri Lanka, sud de l'Índia i Àsia.

**ELS ULLS TENEN VISIÓ TELESCÒPICA I PANORÀMICA 360°. A MÉS, PODEN MOURE'S DE FORMA INDEPENDENT L'UN DE L'ALTRE.**



Pot tenir banyes, llargues crestes o protuberàncies nasals al cap.

## HÀBITAT

Bosc, planúries humides, muntanyes, selves frondoses, deserts i estepes.



Pot veure-hi amb claredat a una distància de fins a 1 quilòmetre.

1 Km

Se'n coneixen fòssils procedents del paleocè.



No té oïda. Detecta freqüències de so mitjançant vibracions a través de l'aire.



# CAMALEÓ

## CAÇA UTILITZANT LA SEVA LLENGUA VELOÇ

Té la pell dura, amb escames i amb pigments que li permeten canviar de color.

15-20 SEGONS.

Triga entre 15 i 20 segons a canviar de color. El canvi de color li serveix per COMUNICAR-SE, REPRODUIR-SE, CAMUFLAR-SE I CAÇAR.



La punta de la llengua funciona com una ventosa. Es mou molt lentament.

Triga 20 mil·lisegons en llançar la llengua i menjar-se un insecte.

LA LLENGUA ÉS ENGANXOSA I PROTRÀCTIL. ÉS TAN LLARGA QUE EXCEDEIX LA LONGITUD DEL SEU COS.



Té una cua prènsil capaç de suportar el pes del cos.



Quan caça es queda immòbil esperant una presa. La detecta sigil·losament i llança la llengua com un projectil.

REPRODUCCIÓ SÓN OVÍPARS.

6-40 OUS

Ponen de 6 a 40 ous, segons l'espècie.

La femella col·loca els ous en un pou dins la terra.



Els covaran entre 4 i 12 mesos.

## POTES DAVANTERES

Té dues urpes amb 2 dits exteriors i 3 dits interiors.



## POTES POSTERIORIS

Té dues urpes amb 3 dits exteriors i 2 dits interiors.



Té una tècnica per semblar més gros del que és davant l'enemic: redueix l'amplada, eleva l'espina dorsal, dilata la gola i cargola la cua.



S'alimenta d'insectes, petits mamífers, aus, brots, flors i fruites.

Nom científic: **Chamaeleonidae**

Tipus d'alimentació: **omnívora**

Medi on viu: **terra**

Estat de conservació: **en perill**

FINA A 80 CENTÍMETRES

Pot fer des de 22,2 mil·límetres fins a 80 centímetres.

FINA A 500 GRAMS

Pot pesar des de 10 grams fins a 50 grams.

Els mascles són més grossos i vistosos que les femelles.

FINA A 15 ANYS

## ESPERANÇA DE VIDA

La seva esperança de vida és de 5 a 15 anys.

·72·



**Coneix les maneres de caçar més fascinants  
i temibles d'algunes de les espècies de la natura.**

Descobriràs les tècniques de caça més insòlites dels depredadors,  
com aguaiten les preses, les seves habilitats, els seus  
comportaments i moltes més dades curioses.

Els principals caçadors del regne animal tenen  
el millor pla per sobreviure al planeta.



@mosquitobooks  
mosquitobooksbarcelona.com

€ 18,50

ISBN 978-84-19095-39-8



9 788419 095398

· M ·