

REMCO®

GTX pro



IMPRESORA

TEXTIL

brother®  
at your side



# VENTAJAS GTXPRO

## Nuevo cabezal industrial de impresión

El avanzado diseño del nuevo cabezal reduce al mínimo la cantidad de tinta blanca necesaria para el mantenimiento.

## Flexibilidad

Muy fácil imprimir en una gran variedad de artículos como pantalones, zapatillas, gorras y mucho más.

## Diseño de máquina compacto

Permite variar la producción y adaptarla a nuestras necesidades.

## Amigable con el medio ambiente

Tintas inobella con certificados, a base de agua OekoTex y GoTs 5.0.o

## Sensor de altura adicional

Para una excelente calidad de impresión, la tecnología del nuevo sensor controla la altura óptima para eliminar las distorsiones.



Mantenimiento optimizado - menor tiempo de espera  
Hemos reducido los tiempos de mantenimiento y aumentado la productividad drásticamente.



## Impresora Textil Industrial GTXpro

La nueva GTXpro de Brother es una impresora flexible e increíblemente versátil. Ofrece todas las posibilidades a las personas que buscan personalizar prendas o los que desean realizar grandes producciones en serie.



## Pre-tratamiento

Antes de imprimir tinta blanca, se debe aplicar pre-tratamiento mediante medios mecánicos o manuales y secar las prendas de acuerdo con las instrucciones del fabricante. La tinta blanca normalmente se ocupa en prendas oscuras.

## Tipo de Impresión DTG y DTF

## Curado de la Tinta

Se puede usar una plancha de presión a 180°C durante 35 segundos. Para grandes producciones, se recomienda usar un túnel de secado a 160°C durante 3.5 minutos. El tiempo y la temperatura pueden variar según el fabricante de los equipos.

## Impresión Sobre Algodón

Se obtienen los mejores resultados cuando se imprime en prendas 100% algodón o fibras naturales. Sin embargo se puede imprimir sobre mezclas de poliéster.



# INSUMOS Y ACCESORIOS

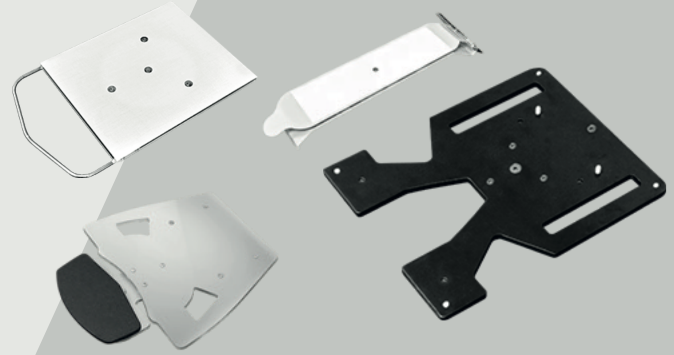


Máquina de Pretratamiento Schulze PT4  
Área máxima de trabajo 15.5"x23.5"

\*Las tintas Innobella se venden en presentación de 500cc y 700cc



Cámara de Alineamiento 13 MB de pixeles  
Ideal para posicionar diseños.



\*Platinas disponibles para imprimir sobre:  
Playeras, Sudaderas, Pantalones, Chamarras,  
Cubrebocas, Camisas, Agendas, Cojines, Calcetines,  
Gorras, Tenis.



Kit de Mantenimiento para Impresora



Plancha de Pesión  
Disponible en 16" x 20"-110V y 220V

## AGENDA TU DEMOSTRACIÓN

ENTREGA Y CAPACITACIÓN SIN COSTO EN TODO EL PAÍS

### MUESTRAS DE IMPRESIÓN



Playera negra con tinta blanca de base



Playera blanca sin tinta blanca de base



# ESPECIFICACIONES

## Alimentación

AC 100V-240V, 50/60Hz  $\pm$  1Hz

## Consumo Eléctrico

0.8A (media) (Referencia: 0.4A - durante circulación)

## Peso de la Máquina

Aproximadamente 120Kg incluyendo bastidores (no incluyendo stand)

## Tamaño de la Máquina

1400mm x 1300mm x 550mm

## Ambiente

Condiciones ambientales: 10°C-35°C,  
Humedad 20%-85% Condiciones de funcionamiento: 18°C-30°C, 35%-85%

## Condiciones del Driver

2GHz CPU (mínimo recomendable)  
4GB RAM (mínimo recomendable)

## Sistema Operativo

macOS 10.14 Mojave,  
macOS 10.15 Catalina  
Windows 8.1 (64bit),  
Windows 10 (64bit)

## Interfaz

USB2.0, LAN (10BASE-T,  
100BASE-TX, 1000BASE-T),  
USB Flash Memory  
(Under 32GB, FAT32 format)

## Aplicaciones Recomendadas

Adobe Photoshop CS6/CC,  
Adobe Illustrator CS6/CC  
CorelDRAW 2018/2019 (Windows)

## Número de Cabezales de Impresión

2 cabezales / 8 canales de tinta

## Resolución Display

XGA (1024x768) (mínimo recomendable)

## Modo de Impresión

de alta velocidad  
Una o dos pasadas de CMYK.  
Base y resalte en blanco.

## Resolución de Impresión

1200 dpi x 1200 dpi

## Tipo de Cabezal de Impresión

Piezo-eléctrico

## Tipo de Tinta

Tinta pigmentada de base agua

## Tamaño de Bastidor Incluido

35.6cm x 40.6cm / 14" x 16"

## Método de Impresión

Impresora directa a prenda

## Tamaño de Plantillas

El tamaño máximo de impresión es de 40.6 cm x 53.3 cm

