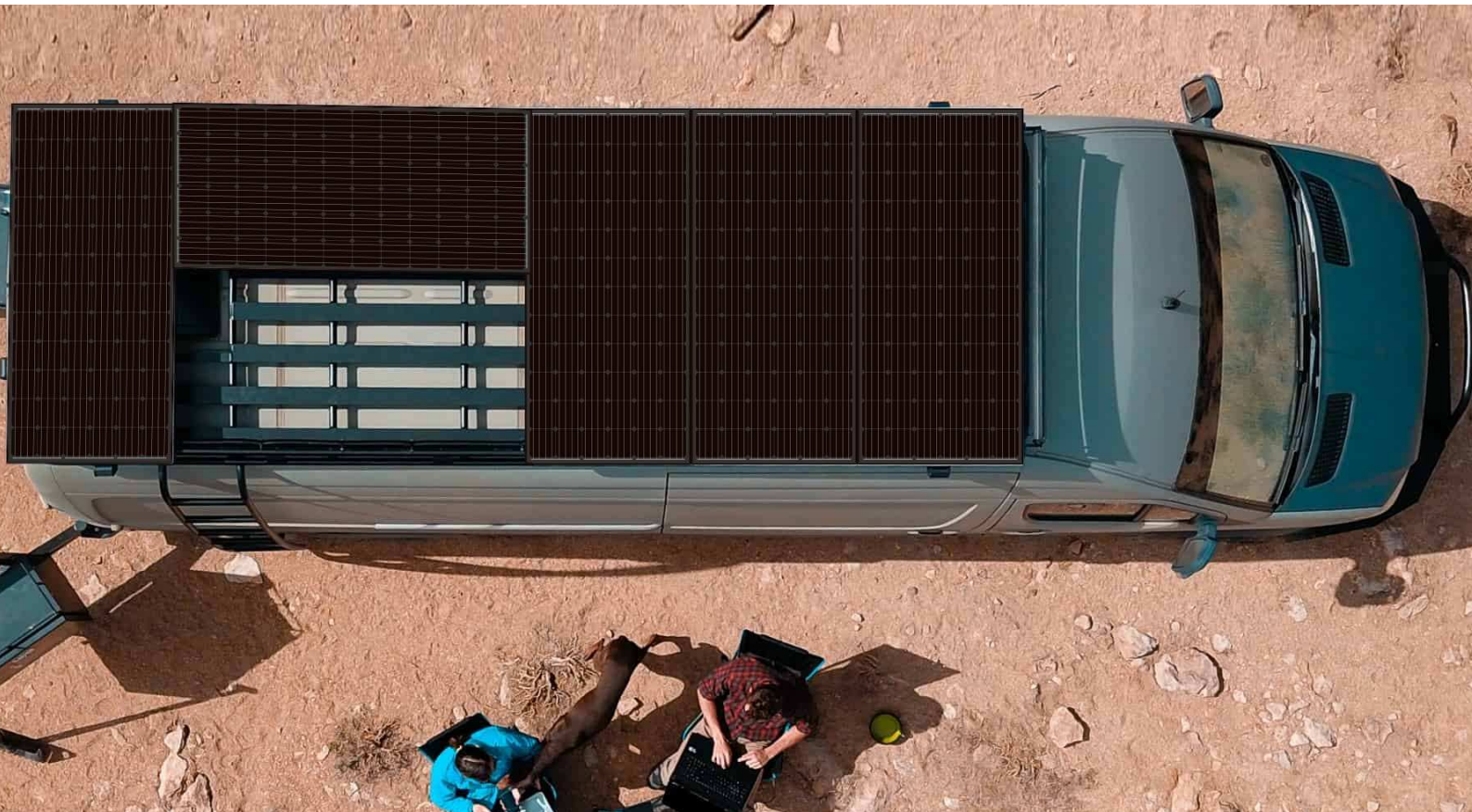


leo-energy.de



Mono-Schindel-Solarmodul

70W/110W/170W

Your
Best
PV
Supplier



Was uns auszeichnet

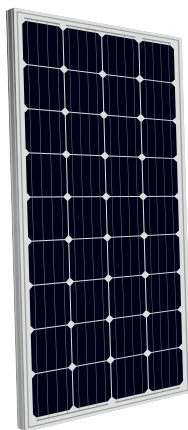
Nr.1 Anbieter schwarzer Module für kundenspezifische Serien

30 Jahre lineare Leistungsgarantie

300+^{MW} **10%** Marktanteil

Merkmale

-  Einfache Installation
-  Ästhetisches Design
-  Innovative Allwetter-Technologie
-  Ausgezeichnete Schwachlicht-Leistung (Effizienz)



Durch Innovation werden
die Module
Schlanker und **Effizienter**



Monokristalline Solarmodule

Modell	Maße	Gewicht
110W	1480*676*30mm	11.18kg
170W	1580*808*35mm	15.6kg

Full-Black Schindel Solarmodule

Modell	Maße	Gewicht
110W	1160*450*30mm	6.3kg
170W	1230*670*30mm	9.0kg

▼ **FULL BLACK**

Mono-Schindel-Solarmodule



BSM70PM5-S

Garantie

5 Jahre Herstellergarantie
Leistungsgarantie: 15 Jahre 90% + 30 Jahre 80%
der Ausgangsleistung

Herstellung

Optimale Zellauswahl durch innovatives
Zellsortiersystem
EL-Test vor dem Verpacken
Umfassende Leistungsprüfung

Leistung

Effizienzsteigerung und Kompaktheit der
Module, geringere Ausfallrate und erhöhte
Stabilität durch Schindel-Technologie
Leistungssteigerung durch innovative
Verbindungsart
Systemsicherheit durch qualitative
Verkabelung, Abzweigdose der Schutzklasse
IP67 und Standard MC4 Steckverbindungen

Technische Daten

Standard Testbedingungen AM=1.5, E=1000W/m², T=25°C

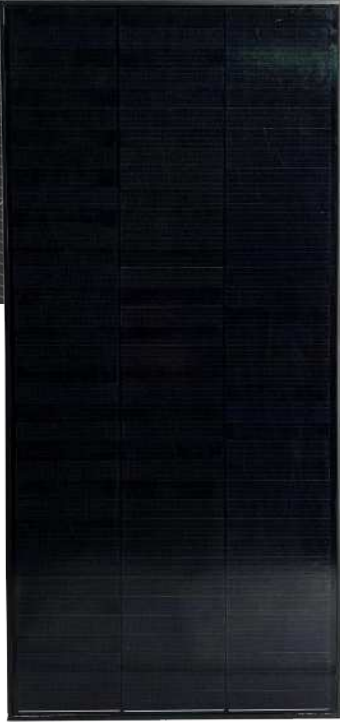
Leistung	70W
Modulart	monokristallin
Wirkungsgrad	21.4%
Maximaler Leistungsstrom	3.74A
Maximale Leistungsspannung	18.70V
Leerlaufspannung	22.10V
Kurzschlussstrom	4.25A
Maximale Systemspannung	500V
Leistungstoleranz	+3%
Ausgangskabel	900mm / 1.5mm ²
Verbindungstyp	MC4 / MC4 Stecker
Modulstruktur	Alu-Rahmen / Glas / EVA / Rueckseite (weiß)
Verteiler Schutzklasse	≥ IP67
Anzahl Dioden	1
Betriebstemperatur	-40°C ~ +80°C

Verpackung

Modulabmessung	1050*350*30mm
Modulgewicht	5.42kg
Verpackungseinheit	1
Anzahl Module pro Palette	30
Bruttogewicht pro Palette	200kg
Palettenabmessung	1200*1100*510mm

▼ **FULL BLACK**

Mono-Schindel-Solarmodule



BSM110PM5-S

Garantie

5 Jahre Herstellergarantie
Leistungsgarantie: 15 Jahre 90% + 30 Jahre 80%
der Ausgangsleistung

Herstellung

Optimale Zellauswahl durch innovatives
Zellsortiersystem
EL-Test vor dem Verpacken
Umfassende Leistungsprüfung

Leistung

Effizienzsteigerung und Kompaktheit der
Module, geringere Ausfallrate und erhöhte
Stabilität durch Schindel-Technologie
Leistungssteigerung durch innovative
Verbindungsart
Systemsicherheit durch qualitative
Verkabelung, Abzweigdose der Schutzklasse
IP67 und Standard MC4 Steckverbindungen

Technische Daten

Standard Testbedingungen AM=1.5, E=1000W/m², T=25°C

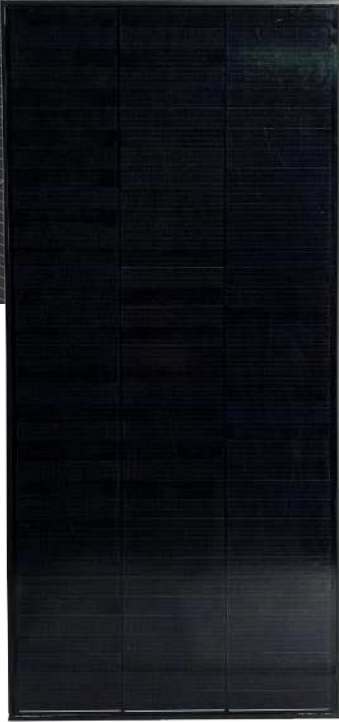
Leistung	110W
Modulart	monokristallin
Wirkungsgrad	22%
Maximaler Leistungsstrom	5.73A
Maximale Leistungsspannung	19.2V
Leerlaufspannung	22.9V
Kurzschlussstrom	6.07A
Maximale Systemspannung	500V
Leistungstoleranz	+3%
Ausgangskabel	700mm / 2.5mm ²
Verbindungstyp	MC4 / MC4 Stecker
Modulstruktur	Alu-Rahmen / Glas / EVA / Rueckseite (weiß)
Verteiler Schutzklasse	≥ IP67
Anzahl Dioden	1
Betriebstemperatur	-40°C ~ +80°C

Verpackung

Modulabmessung	1160*450*30mm
Modulgewicht	6.3kg
Verpackungseinheit	1
Anzahl Module pro Palette	60
Bruttogewicht pro Palette	435kg
Palettenabmessung	1200*1100*1070mm

▼ **FULL BLACK**

Mono-Schindel-Solarmodule



BSM170PM5-S

Garantie

5 Jahre Herstellergarantie
Leistungsgarantie: 15 Jahre 90% + 30 Jahre 80%
der Ausgangsleistung

Herstellung

Optimale Zellauswahl durch innovatives
Zellsortiersystem
EL-Test vor dem Verpacken
Umfassende Leistungsprüfung

Leistung

Effizienzsteigerung und Kompaktheit der
Module, geringere Ausfallrate und erhöhte
Stabilität durch Schindel-Technologie
Leistungssteigerung durch innovative
Verbindungsart
Systemsicherheit durch qualitative
Verkabelung, Abzweigdose der Schutzklasse
IP67 und Standard MC4 Steckverbindungen

Technische Daten

Standard Testbedingungen AM=1.5, E=1000W/m², T=25°C

Leistung	170W
Modulart	monokristallin
Wirkungsgrad	22%
Maximaler Leistungsstrom	8.33A
Maximale Leistungsspannung	20.40V
Leerlaufspannung	24.20V
Kurzschlussstrom	8.83A
Maximale Systemspannung	500V
Leistungstoleranz	+3%
Ausgangskabel	900mm / 2.5mm ²
Verbindungstyp	MC4 / MC4 Stecker
Modulstruktur	Alu-Rahmen / Glas / EVA / Rueckseite (weiß)
Verteiler Schutzklasse	≥ IP67
Anzahl Dioden	1
Betriebstemperatur	-40°C~+80°C

Packaging

Modulabmessung	1230*670*30mm
Modulgewicht	9.0kg
Verpackungseinheit	1
Anzahl Module pro Palette	30
Bruttogewicht pro Palette	315kg
Palettenabmessung	1240*1100*830mm