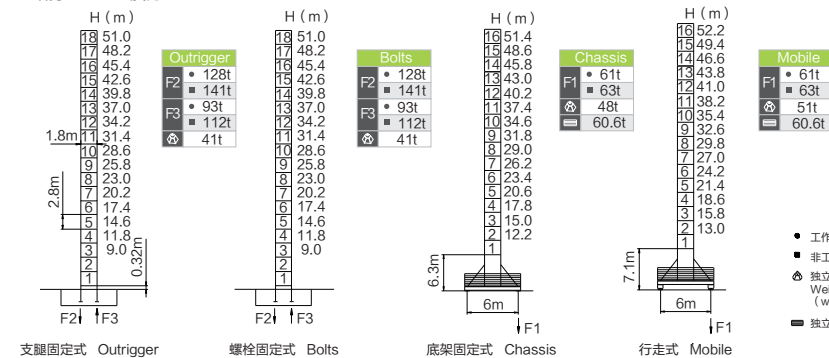


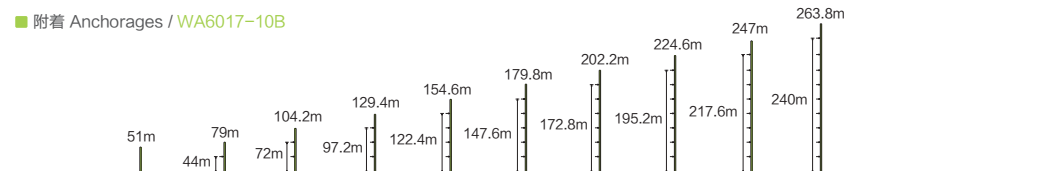
平衡重		2800 / 2000 / 1300 kg			
△	□	⊕ (kg)	PHZ2800	PHZ2000	PHZ1300
60m	12.6m	19300	5	2	1
55m	12.6m	18000	5	2	0
50m	12.6m	17300	5	1	1
45m	12.6m	16000	5	1	0
40m	12.6m	14500	4	1	1
35m	12.6m	13200	4	1	0
30m	12.6m	11700	3	1	1

■ 塔身 Masts / 反力 Reactions / WA6017-10B

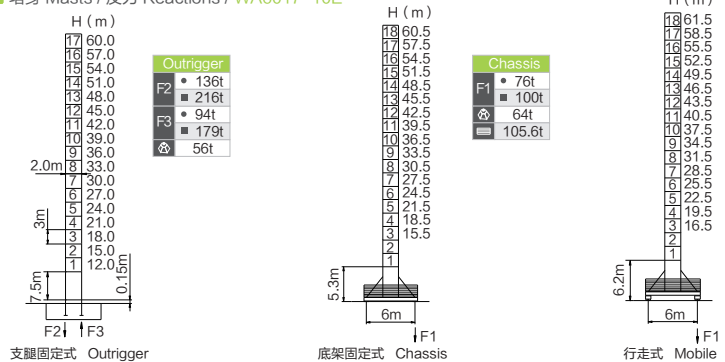


- 工作状态反力 Reactions in service
- 非工作状态反力 Reactions out of service
- ⊕ 独立高度、最大起重臂的自重 (不含平衡重、吊重)  
Weight with max free-standing, max jib (without counter-weight and load)
- 独立高度最大压重重量

■ 附着 Anchorages / WA6017-10B

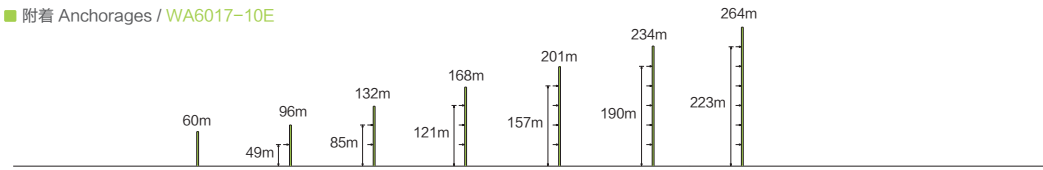


## 塔身 Masts / 反力 Reactions / WA6017-10E

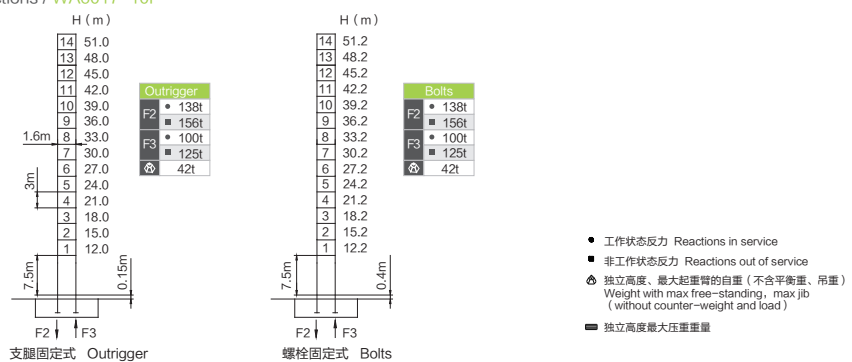


- 工作状态反力 Reactions in service
- 非工作状态反力 Reactions out of service
- ⊕ 独立高度、最大起重臂的自重 (不含平衡重、吊重)  
Weight with max free-standing, max jib (without counter-weight and load)
- 独立高度最大压重重量

## 附着 Anchorages / WA6017-10E

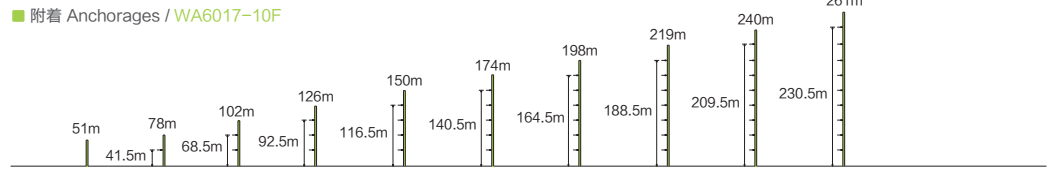


## 塔身 Masts / 反力 Reactions / WA6017-10F



- 工作状态反力 Reactions in service
- 非工作状态反力 Reactions out of service
- ⊕ 独立高度、最大起重臂的自重 (不含平衡重、吊重)  
Weight with max free-standing, max jib (without counter-weight and load)
- 独立高度最大压重重量






## 附着 Anchorages / WA6017-10F



■ 起重特性 Load Diagrams

Max Capacity m/t	20.0	22.5	25.0	27.5	30.0	32.5	35.0	37.5	40.0	42.5	45.0	47.5	50.0	52.5	55.0	57.5	60.0	
																		20.0
60 (R=61.6)	⊞	5.00			4.61	4.16	3.78	3.45	3.17	2.92	2.71	2.52	2.34	2.19	2.05	1.92	1.81	1.70
	⊞⊞	6.58	5.74	5.08	4.53	4.08	3.70	3.37	3.09	2.85	2.63	2.44	2.26	2.11	1.97	1.84	1.73	1.62
55 (R=56.6)	⊞	5.00			4.97	4.49	4.08	3.73	3.43	3.17	2.94	2.73	2.55	2.38	2.24	2.10		
	⊞⊞	7.08	6.19	5.47	4.89	4.41	4.00	3.66	3.35	3.09	2.86	2.65	2.47	2.31	2.16	2.02		
50 (R=51.6)	⊞	5.00			4.68	4.26	3.90	3.59	3.31	3.07	2.86	2.67	2.50					
	⊞⊞	7.37	6.44	5.71	5.10	4.60	4.18	3.82	3.51	3.24	3.00	2.78	2.59	2.42				
45 (R=46.6)	⊞	5.00			4.74	4.31	3.95	3.63	3.36	3.12	2.90							
	⊞⊞	7.46	6.52	5.78	5.17	4.66	4.23	3.87	3.55	3.28	3.04	2.82						
40 (R=41.6)	⊞	5.00			4.80	4.37	4.00	3.68	3.40									
	⊞⊞	7.55	6.60	5.84	5.23	4.72	4.29	3.92	3.60	3.32								
35 (R=36.6)	⊞	5.00			4.82	4.39	4.02											
	⊞⊞	7.59	6.63	5.88	5.26	4.74	4.31	3.94										
30 (R=31.6)	⊞	5.00																
	⊞⊞	7.85	6.87	6.09	5.45	4.92												

■ 传动机构 Mechanisms

配置 Configuration		m/min	⊞		⊞⊞		kW	
	H37FC25-530A		t	95	38	47.5		
	S40CA-100LA10/12A S40CN-100LA10/12A	r/min	0~0.8				4.0 kW × 2	▲超出咨询我们 Consult us if overtop
	BP55B	m/min	0~75				5.5	
	ZA52-D B52-D	m/min	0~25				5.2 kW × 2	
	380V(±10%)50Hz	50.5+5.2 × 2 (kW)						

■ 运输单元 Packing list / 上装 Upper Parts / WA6017-10B / WA6017-10E / WA6017-10F

序号 No.	名称 Description	形状 Sketch	长 L(m)	宽 B(m)	高 H(m)	单件重量 Weight per Piece(t)	数量 Qty	序号 No.	名称 Description	形状 Sketch	长 L(m)	宽 B(m)	高 H(m)	单件重量 Weight per Piece(t)	数量 Qty
1	平衡臂 Counter-jib		11.83	1.10	0.65	2.87	1	9	臂尖节 Jib end		0.82	0.98	1.79	0.10	1
2	臂节 I Jib I		10.23	0.98	2.47	2.15	1	10	塔头 Tower Head		1.71	1.04	2.04	0.88	1
3	臂节 II Jib II		10.20	0.98	2.26	1.57	1	11	载重小车 Trolley		1.92	1.19	0.90	0.26	1
4	臂节 III Jib III		10.18	0.98	2.23	1.03	1	12	吊钩 Hook		1.08	0.36	1.63	0.36	1
5	臂节 IV Jib IV		5.18	0.98	1.72	0.52	1	13	司机室 Cabin		2.08	1.30	2.16	0.48	1
6	臂节 VI Jib VI		5.16	0.98	1.67	0.30	1	14	起升机构 (不含钢丝绳) Hoisting Mechanism (exclusive ropes)		1.49	1.91	0.90	1.67	1
7	臂节 V Jib V		10.16	0.98	1.67	0.76	1	15	变幅机构 Trolleying Mechanism		1.22	0.73	0.59	0.48	1
8	臂节 VI Jib VI		10.15	0.98	1.67	0.48	1								

■ 运输单元 Packing list / 下装 Bottom Parts / WA6017-10B

序号 No.	名称 Description	形状 Sketch	长 L(m)	宽 B(m)	高 H(m)	单件重量 Weight per Piece(t)	数量 Qty	序号 No.	名称 Description	形状 Sketch	长 L(m)	宽 B(m)	高 H(m)	单件重量 Weight per Piece(t)	数量 Qty
1	回转总成 Slewing assembly		1.99	2.03	1.79	3.42	1	4	标准节A1 Sheet Section A1		1.96	1.96	2.80	0.98	15
2	过渡节 Transition section		2.32	2.35	2.00	1.00	1	5	加强节BQ Sheet Section BQ		1.96	1.96	2.80	0.98	2
3	爬升架 Climbing equipment		5.94	2.32	2.55	3.11	1	6	支腿固定 基础节 Base Tower Section For Outrigger		1.96	1.96	2.80	1.05	1
								7	螺栓固定 基础节 Base Tower Section For Bolts		2.12	2.10	2.83	1.17	1

■ 运输单元 Packing list / 下装 Bottom Parts / WA6017-10E

序号 No.	名称 Description	形状 Sketch	长 L(m)	宽 B(m)	高 H(m)	单件重量 Weight per Piece(t)	数量 Qty	序号 No.	名称 Description	形状 Sketch	长 L(m)	宽 B(m)	高 H(m)	单件重量 Weight per Piece(t)	数量 Qty
1	回转总成 Slewing assembly		2.00	2.03	2.07	4.07	1	4	标准节 (4片) Sheet Section (4 Pieces)		3.28	2.04	0.70	1.61	17
2	过渡节 Transition section		2.67	2.67	2.46	1.77	1	5	基础节 Base Tower Section		7.76	2.06	2.00	4.19	1
3	爬升架 Climbing equipment		7.23	2.64	3.36	4.32	1								

■ 运输单元 Packing list / 下装 Bottom Parts / WA6017-10F

序号 No.	名称 Description	形状 Sketch	长 L(m)	宽 B(m)	高 H(m)	单件重量 Weight per Piece(t)	数量 Qty	序号 No.	名称 Description	形状 Sketch	长 L(m)	宽 B(m)	高 H(m)	单件重量 Weight per Piece(t)	数量 Qty
1	回转总成 Slewing assembly		1.65	2.03	2.00	3.46	1	4	标准节 (4片) Sheet Section (4 Pieces)		3.30	1.62	0.50	1.25	11
2	过渡节 Transition section		2.62	2.12	2.12	1.25	1	5	加强节 (4片) Sheet Section (4 Pieces)		3.30	1.62	0.50	1.30	3
3	爬升架 Climbing equipment		6.05	2.35	2.25	3.14	1	6	基础节 Base Tower Section		7.70	2.10	2.00	3.10	1