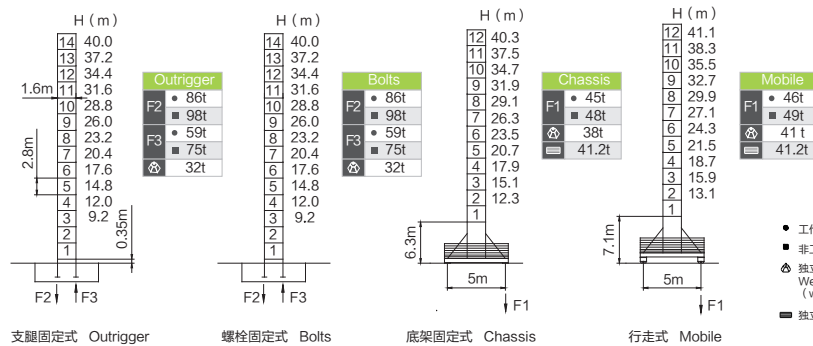
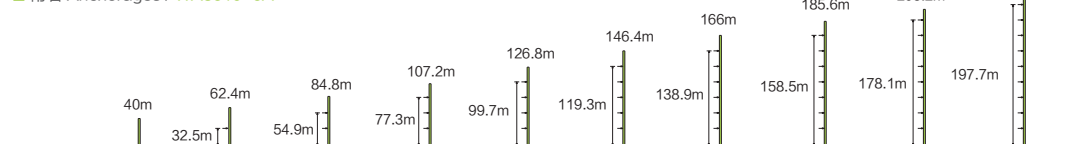


平衡重		2000 / 1300 kg		
▲	■	⊕ (kg)	PHZ2000	PHZ1300
56m	12.6m	14600	6	2
51m	12.6m	12600	5	2
46m	12.6m	12000	6	0
41m	12.6m	10600	4	2
36m	12.6m	9300	4	1
31m	12.6m	8600	3	2
26m	12.6m	6600	2	2

■ 塔身 Masts / 反力 Reactions / WA5610-6A



■ 附着 Anchorages / WA5610-6A









- 工作状态反力 Reactions in service
- 非工作状态反力 Reactions out of service
- ⊕ 独立高度、最大起重臂的自重 (不含平衡重、吊重)
Weight with max free-standing, max jib (without counter-weight and load)
- 独立高度最大压重重量

■ 起重特性 Load Diagrams

Max Capacity m/t		18	21	23	26	28	31	33	36	38	41	43	46	48	51	53	56
56 (R=57.6)	⊥	3.00			2.93	2.67	2.34	2.16	1.92	1.78	1.61	1.50	1.36	1.28	1.16	1.09	1.00
	⊥⊥	4.52	3.75	3.35	2.88	2.61	2.29	2.10	1.87	1.73	1.55	1.45	1.30	1.22	1.11	1.04	0.95
51 (R=52.6)	⊥	3.00			2.81	2.47	2.28	2.03	1.89	1.70	1.59	1.45	1.36	1.24			
	⊥⊥	4.75	3.95	3.53	3.03	2.76	2.42	2.23	1.98	1.84	1.65	1.54	1.39	1.30	1.19		
46 (R=47.6)	⊥	3.00			2.94	2.58	2.38	2.13	1.98	1.79	1.67	1.52					
	⊥⊥	4.95	4.11	3.68	3.16	2.88	2.53	2.33	2.07	1.93	1.73	1.62	1.47				
41 (R=42.6)	⊥	3.00			2.97	2.61	2.41	2.16	2.01	1.81							
	⊥⊥	5.00	4.16	3.73	3.20	2.92	2.56	2.36	2.10	1.95	1.76						
36 (R=37.6)	⊥	3.00			2.75	2.54	2.27										
	⊥⊥	5.24	4.36	3.91	3.36	3.07	2.69	2.48	2.22								
31 (R=32.6)	⊥	3.00			2.76												
	⊥⊥	5.26	4.38	3.92	3.38	3.08	2.71										
26 (R=27.6)	⊥	3.00															
	⊥⊥	5.29	4.40	3.95	3.40												

■ 传动机构 Mechanisms

配置 Configuration			⊂		⊂⊂		kW	
 起升 Hoisting	H25FC15-440(A)	m/min	100	40	50	20	25	440m (6 layers)
		t	0.8	3	1.6	6		
 回转 Slewing	S75C6A-150LB12/16A	r/min	0~0.8				7.5	▲超出咨询我们 Consult us if overtop
 变幅 Trolleying	T30FC60-b	m/min	0~100				3.0	
 行走 Travelling	ZA52-D B52-D	m/min	0~25				5.2 kW × 2	
	380V(± 10 %)50Hz	35.5+5.2 × 2 (kW)						

■ 运输单元 Packing list / 上装 Upper Parts / WA5610-6A

序号 No.	名称 Description	形状 Sketch	长 L(m)	宽 B(m)	高 H(m)	单件重量 Weight per Piece(t)	数量 Qty	序号 No.	名称 Description	形状 Sketch	长 L(m)	宽 B(m)	高 H(m)	单件重量 Weight per Piece(t)	数量 Qty
1	平衡臂 Counter-jib		11.83	1.15	0.61	2.59	1	8	臂尖节 Jib end		1.87	0.98	1.77	0.14	1
2	臂节 I Jib I		10.13	0.99	2.38	1.69	1	9	塔头 Tower Head		1.67	1.62	2.00	0.76	1
3	臂节 II Jib II		10.18	0.98	2.23	1.20	1	10	载重小车 Trolley		2.03	1.67	0.90	0.28	1
4	臂节 III Jib III		10.17	0.98	1.62	0.96	1	11	吊钩 Hook		0.93	0.36	1.54	0.29	1
5	臂节 IV Jib IV		10.16	0.98	1.60	0.75	1	12	司机室 Cabin		2.08	1.30	2.16	0.48	1
6	臂节 VI Jib VI		10.15	0.98	1.57	0.48	1	13	起升机构 (不含钢丝绳) Hoisting Mechanism (exclusive ropes)		1.50	1.71	0.88	1.37	1
7	臂节 V Jib V		5.16	0.98	1.57	0.27	1	14	变幅机构 Trolleying Mechanism		1.01	0.73	0.57	0.35	1

■ 运输单元 Packing list / 下装 Bottom Parts / WA5610-6A

序号 No.	名称 Description	形状 Sketch	长 L(m)	宽 B(m)	高 H(m)	单件重量 Weight per Piece(t)	数量 Qty	序号 No.	名称 Description	形状 Sketch	长 L(m)	宽 B(m)	高 H(m)	单件重量 Weight per Piece(t)	数量 Qty
1	回转总成 Slewing assembly		1.74	1.83	1.96	3.02	1	4	标准节 E2C Sheet Section E		1.79	1.74	2.80	0.78	11
2	过渡节 Transition section		2.08	2.14	2.00	0.88	1	5	标准节 EQ7C Sheet Section EQ		1.79	1.74	2.80	0.89	2
3	爬升架 Climbing equipment		5.94	2.08	2.38	2.64	1	6	支腿固定 基础节 EQ8B Base Tower Section For Outrigger		1.79	1.74	2.80	0.88	1
								7	螺栓固定 基础节 EQ9B Base Tower Section For Bolts		1.90	1.90	2.80	1.02	1