



Håndtering af
drænvand,
regnvand og
spildevand



Pumpebrønde



Pumpebrønde

Hos WaterCare er vi eksperter i udvikling, støbning og montering af produkter til håndtering af spildevand og regnvand.

WaterCare leverer årligt rigtig mange pumpebrønde til forskellige projekter, små såvel som store.

WaterCare har et stort udvalg af 'standardbrønde' til hhv. drænvand og gråt- og sort spildevand.

Der skelnes imellem rotationsstøbte brønde, dobbeltvæggede brønde og projektilpassede brønde.

Når brøndene sendes er de færdigmonterede med indvendig rørføring, snapkobling, kontraventil, pumpe og niveauvippe. Indløbet påbores af kunden selv ved installation for at sikre, at det placeres korrekt.

Rotationsstøbte brønde

WaterCares standardbrønde rotationsstøbes i PE på eget støberi på fabrikken i Assens. De rotationsstøbte brønde findes i Ø425mm og Ø600mm. Brøndene laves i den ønskede højde op til 4m. Herudover tilbydes også en serie af rotationsstøbte pumpebrønde med ekstra volumen.

WaterCares rotationsstøbte pumpebrønde støbes i polyetylen (PE). Polyetylen er et stærkt og slagfast, men let materiale, med mange års levetid. Herudover er PE et miljøvenligt materiale både under fremstilling, brug og bortskaffelse.

Dobbeltvæggede brønde

Udover rotationstøbte brønde tilbyder WaterCare desuden en serie af dobbeltvæggede brønde til drænvand og gråt- og sortspildevand. De dobbelt-

væggede brønde laves som standard i Ø400mm og Ø600mm, og kan bestilles i den ønskede højde. Ønskes en brønd på mere end 4 m tilbyder WaterCare altid en dobbeltvægget brønd. Brøndene påsvejses en bundplade som fungerer som opdriftssikring.

Projektilpassede brønde

Udover WaterCares 'standardbrønde' tilbydes dimensioneringsvejledning til større projektilpassede brønde. Disse laves i størrelser fra Ø400 mm til Ø2000 mm og med pumpe og øvrige dimensioner efter ønske/behov.

Gældende lovgivning

WaterCares pumpebrønde er CE-mærkede, og lever til fulde op til gældende lovgivning. Bl.a. laves alle pumpebrønde til gråt- og sort spildevand med banketter, som er lovkrav.



Pumpe og rørføring

WaterCare benytter kvalitetspumper fra hhv. Flygt og Grundfos i alle pumpebrønde.

Gråt spildevand

Til gråt spildevand benyttes som standard Grundfos AP35B.50.06.A1 eller Flygt DXM35-5. Disse pumper er med mekanisk akseltætning. Dette gør, at pumperne også er velegnede til brug i eller efter en bundfældningstank med bundfældet sort spildevand.

Benyttes i stedet en billigere pumpe med læberingstætning, risikeres der utætheder i pumpen, når den bruges efter en bundfældningstank med bundfældet sort spildevand.

WaterCares Ø600 brønde til gråt spildevand, samt integrerede pumpebrønde i bundfældningstanke, leveres altid med Ø50 mm rørføring.

Sort spildevand

Til sort spildevand benyttes som standard Flygt DXGM25-11. Denne pumpe, er ligesom AP35B og DXM35-5, udstyret med en vippe for start. Ø600 mm pumpebrønde til sort spildevand monteres med Ø40 mm rørføring.

Drænvand

I WaterCares Ø400/425 drænpumpebrønde benyttes som standard Grundfos KP250 eller Flygt SXM2. Drænpumpebrøndene monteres med Ø40 mm rørføring.

Ønskes større pumper, anden rørføring eller større brønde kan WaterCare være behjælpelig med dette.



Flygt DXM35-5 og Grundfos AP35B

Øversigt pumpebrønde



Pumpebrønde med ekstra volumen/pumpesump

WaterCare tilbyder en serie af pumpebrønde med større volumen sammenlignet med almindelige Ø600 pumpebrønde. Disse ses til højre.

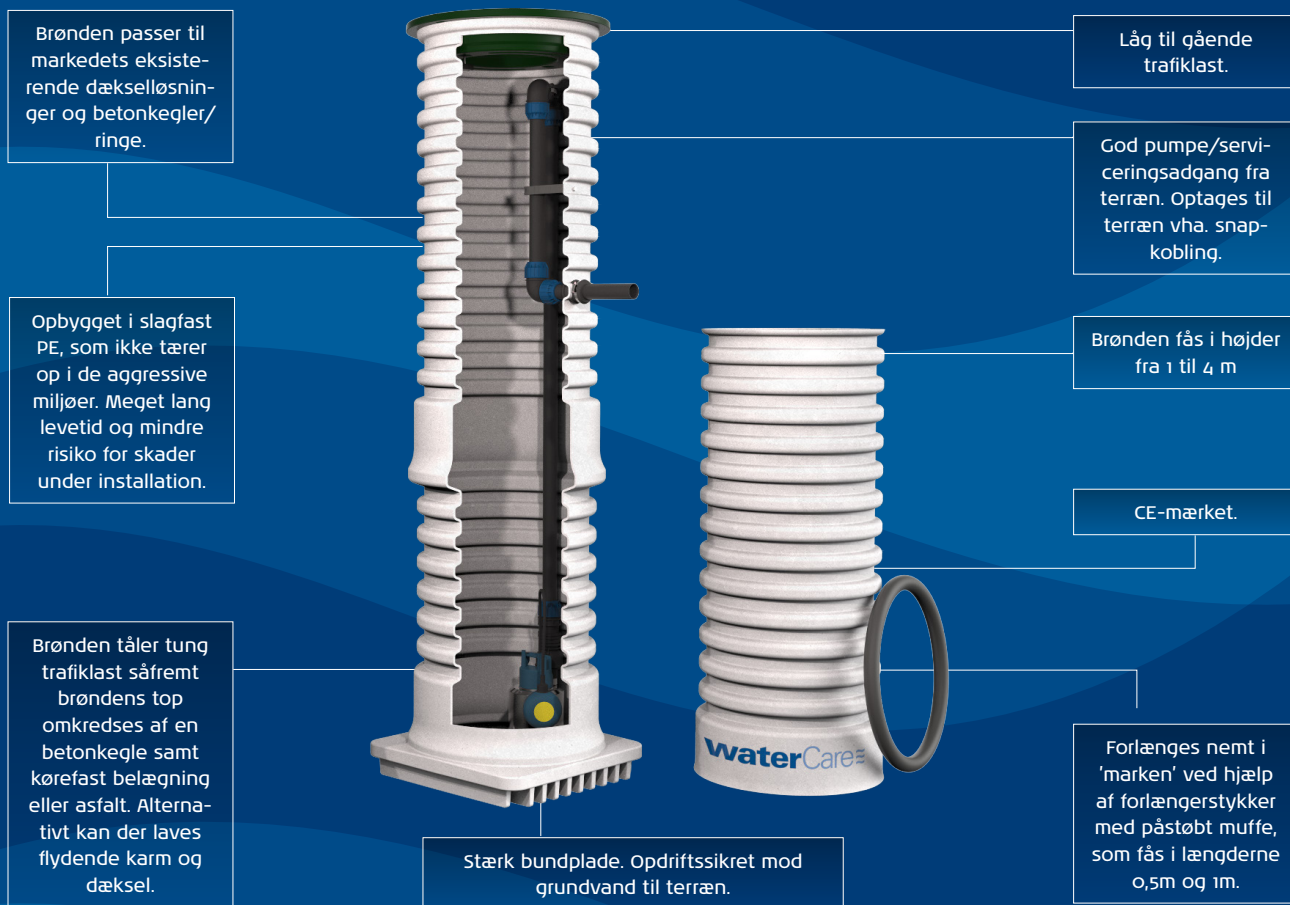
Større nedsivningsanlæg

I større nedsivningsanlæg kan det være nødvendigt at anvende en brønd med ekstra volumen/større pumpesump. Dette skyldes, at den nødvendige pumpesump stiger med antallet af sivestrengte. Pumpebrønden skal rumme en sump (under indløb) på min. 5 x vol. af fordelerrørerne.

Se mere herom i brochuren for nedsivningsanlæg, eller kontakt WaterCare for yderligere information.



Ø425 drænpumpebrønd



Ø425 drænpumpebrønde

WaterCares populære Ø425 drænpumpebrønd er rotationsstøbt i PE. Brønden leveres som standard med Grundfos KP 250 eller Flygt SXM2 drænpumper, men kan også leveres med anden pumpe efter ønske.

Forlængelse af pumpebrønden

Brønden forlænges nemt 'i marken' ved hjælp af forlængerrør med påstøbt muffe. Forlængerrørerne fås som standard til effektiv forlængelse på 0,5 m og 1,0 m. Vær dog opmærksom på maks. tillad-

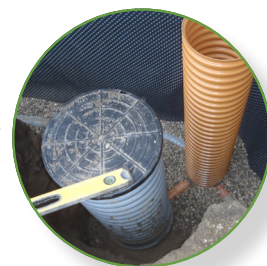
te forlængelse af brønden jf. installationsvejledning. For yderligere information herom, kontakt WaterCare. Udover forlængerrør til brønden, forlænges rørføringen inde i brønden også nemt, således at pumpen fortsat kan optages fra terræn via snapkoblingen.

Dækselløsninger og betonkegler

Brønden er designet efter at skulle passe til markedets eksisterende dækselløsninger og betonkegler. Brønden tåler tung trafiklast forudsat kørefast

belægning eller asfalt. Dette kræver dog andet dæksel end det medfølgende. WaterCare tilbyder desuden et Ø425 dæksel til gående last med børnesikring og skridsikker overflade.

ATZ A/S Installerer i 2017-20 70 stk. Ø425 mm. drænpumpebrønde i boligforeningen AST i Brønshøj.



Drænpumpebrønd

I WaterCares Ø400/425 drænpumpebrønde benyttes som standard Grundfos KP250 eller Flygt SXM2. Drænpumpebrøndene monteres med Ø40 mm rørføring. Nedenfor ses en tabel med 'standardstørrelserne' på WaterCares drænpumpebrønde.

Dimension	Varenr.	Beskrivelse	Pumpe	Rørføring mm	Banketter
Ø425 x 1000	223190710	WaterCare rotationsstøbte pumpebrønde til drænvand	Flygt SXM2	Ø40	Nej
Ø425 x 1000	223190810	WaterCare rotationsstøbte pumpebrønde til drænvand u. låg	Flygt SXM2	Ø40	Nej
Ø425 x 1000	223190711	WaterCare rotationsstøbte pumpebrønde til drænvand	Grundfos KP250	Ø40	Nej
Ø425 x 1500	223190715	WaterCare rotationsstøbte pumpebrønde til drænvand	Flygt SXM2	Ø40	Nej
Ø425 x 1500	223190815	WaterCare rotationsstøbte pumpebrønde til drænvand u. låg	Flygt SXM2	Ø40	Nej
Ø425 x 1500	223190716	WaterCare rotationsstøbte pumpebrønde til drænvand	Grundfos KP250	Ø40	Nej
Ø425 x 2000	223190720	WaterCare rotationsstøbte pumpebrønde til drænvand	Flygt SXM2	Ø40	Nej
Ø425 x 2000	223190820	WaterCare rotationsstøbte pumpebrønde til drænvand u. låg	Flygt SXM2	Ø40	Nej
Ø425 x 2000	223190721	WaterCare rotationsstøbte pumpebrønde til drænvand	Grundfos KP250	Ø40	Nej
Ø425 x 2500	223190725	WaterCare rotationsstøbte pumpebrønde til drænvand	Flygt SXM2	Ø40	Nej
Ø425 x 2500	223190825	WaterCare rotationsstøbte pumpebrønde til drænvand u. låg	Flygt SXM2	Ø40	Nej
Ø425 x 2500	223190726	WaterCare rotationsstøbte pumpebrønde til drænvand	Grundfos KP250	Ø40	Nej
Ø425 x 2700	223190727	WaterCare rotationsstøbte pumpebrønde til drænvand	Flygt SXM2	Ø40	Nej
Ø425 x 2700	223190728	WaterCare rotationsstøbte pumpebrønde til drænvand	Grundfos KP250	Ø40	Nej
Ø425 x 3000	223190730	WaterCare rotationsstøbte pumpebrønde til drænvand	Flygt SXM2	Ø40	Nej
Ø425 x 3000	223190830	WaterCare rotationsstøbte pumpebrønde til drænvand u. låg	Flygt SXM2	Ø40	Nej
Ø425 x 3000	223190731	WaterCare rotationsstøbte pumpebrønde til drænvand	Grundfos KP250	Ø40	Nej
Ø425 x 3275	223190732	WaterCare rotationsstøbte pumpebrønde til drænvand	Flygt SXM2	Ø40	Nej
Ø425 x 3275	223190733	WaterCare rotationsstøbte pumpebrønde til drænvand	Grundfos KP250	Ø40	Nej
Ø425 x 3500	223190735	WaterCare rotationsstøbte pumpebrønde til drænvand	Flygt SXM2	Ø40	Nej
Ø425 x 3500	223190835	WaterCare rotationsstøbte pumpebrønde til drænvand u. låg	Flygt SXM2	Ø40	Nej
Ø425 x 3500	223190736	WaterCare rotationsstøbte pumpebrønde til drænvand	Grundfos KP250	Ø40	Nej
Ø425 x 4000	223190740	WaterCare rotationsstøbte pumpebrønde til drænvand	Flygt SXM2	Ø40	Nej
Ø425 x 4000	223190840	WaterCare rotationsstøbte pumpebrønde til drænvand u. låg	Flygt SXM2	Ø40	Nej
Ø425 x 4000	223190741	WaterCare rotationsstøbte pumpebrønde til drænvand	Grundfos KP250	Ø40	Nej
Ø400 x 4500	223190445	WaterCare dobbeltvægget pumpebrønd til drænvand	Grundfos KP250	Ø40	Nej
Ø400 x 5000	223190450	WaterCare dobbeltvægget pumpebrønd til drænvand	Grundfos KP250	Ø40	Nej
Ø400 x 5500	223190455	WaterCare dobbeltvægget pumpebrønd til drænvand	Grundfos KP250	Ø40	Nej
Ø400 x 6000	223190460	WaterCare dobbeltvægget pumpebrønd til drænvand	Grundfos KP250	Ø40	Nej

Ø600 spildevandsbrønde

WaterCares Ø600 spildevandsbrønde findes i 2 serier. Den ene del af sortimentet består af rotationsstøbte brønde, som støbes på egen fabrik i Assens. Den anden serie er dobbeltvæggede brønde med påsvejst bundplade for opdriftssikring.

Rotationsstøbte pumpebrønde

WaterCares serie af Ø600 rotationsstøbte brønde fås fra 1 m. til 4 m. i højden. Brønden støbes med udragende vinger for opdriftssikring og med lov-

pligtige banketter. Der medfølger altid et dæksel/låg på 'standardstørrelserne' i skemaerne på side 6 og 7.

Dobbeltvæggede pumpebrønde

WaterCares serie af dobbeltvæggede pumpebrønde påsvejses en udragende bundplade med banketter. De dobbeltvæggede pumpebrønde leveres som standard uden låg. Dette kan tilkøbes.

Begge brøndtyper kan forlænges jf. installationsvejledningen. Se oversigt over tilbehør på side 11.

Sort spildevand

Nedenfor ses en oversigt over WaterCares standardpumpebrønde til sort spildevand. For andre dimensioner og ønsker, kontakt WaterCare. De rotationsstøbte brønde leveres med dæksel til gående last.

Dimension	Varenr.	Beskrivelse	Pumpe	Rørføring mm	Banketter
Ø600 x 900	223190609	WaterCare rotationsstøbt skurvognsbrønd til sort spildevand	Flygt DXGM 25-11	Ø40	Ja
Ø600 x 2000	223190605	WaterCare rotationsstøbt pumpebrønd til sort spildevand	Flygt DXGM 25-11	Ø40	Ja
Ø600 x 2500	223190617	WaterCare rotationsstøbt pumpebrønd til sort spildevand	Flygt DXGM 25-11	Ø40	Ja
Ø600 x 3000	223190626	WaterCare rotationsstøbt pumpebrønd til sort spildevand x-strong	Flygt DXGM 25-11	Ø40	Ja
Ø600 x 3500	223190627	WaterCare rotationsstøbt pumpebrønd til sort spildevand x-strong	Flygt DXGM 25-11	Ø40	Ja
Ø600 x 4000	223190628	WaterCare rotationsstøbt pumpebrønd til sort spildevand x-strong	Flygt DXGM 25-11	Ø40	Ja
Ø600 x 2500	223190629	WaterCare dobbeltvægget pumpebrønd til sort spildevand	Flygt DXGM 25-11	Ø40	Ja
Ø600 x 3000	223190607	WaterCare dobbeltvægget pumpebrønd til sort spildevand	Flygt DXGM 25-11	Ø40	Ja
Ø600 x 3500	223190636	WaterCare dobbeltvægget pumpebrønd til sort spildevand	Flygt DXGM 25-11	Ø40	Ja
Ø600 x 4000	223190640	WaterCare dobbeltvægget pumpebrønd til sort spildevand	Flygt DXGM 25-11	Ø40	Ja
Ø600 x 4500	223190645	WaterCare dobbeltvægget pumpebrønd til sort spildevand	Flygt DXGM 25-11	Ø40	Ja
Ø600 x 5000	223190650	WaterCare dobbeltvægget pumpebrønd til sort spildevand	Flygt DXGM 25-11	Ø40	Ja
Ø600 x 5500	223190655	WaterCare dobbeltvægget pumpebrønd til sort spildevand	Flygt DXGM 25-11	Ø40	Ja
Ø600 x 6000	223190660	WaterCare dobbeltvægget pumpebrønd til sort spildevand	Flygt DXGM 25-11	Ø40	Ja

Ø600 spildevandsbrønd

God pumpe-/serviceringsadgang fra terræn. Optages til terræn vha. snapkobling i toppen af brønden.

Opbygget i slagfast PE, som ikke tærer op i de aggressive miljøer. Meget lang levetid og mindre risiko for skader under installation.

Ø600 brønden er støbt med banketter (lovpåkrævet ved sort- og gråt spildevand)

Brønden fås i højder fra 1 til 4 m

Stærk bund med udragende vinger for opdriftssikring mod grundvand til terræn.

Låg til gående last.

Brønden tåler tung trafiklast såfremt brøndens top omkredses af en betonkegle samt kørefast belægning eller asfalt.

Forlænges nemt i 'mærken' ved hjælp af forlængerstykker med påstøbt muffe, som fås i længderne 0,5m og 1m.

CE-mærket.

Gråt spildevand

Nedenfor ses WaterCares udvalg af 'standardbrønde' (Ø600) til gråt spildevand. Disse brønde kan, udover til alm. gråt spildevand, også bruges til bundfældet sort spildevand (efter en bundfældningstank) og drænvand.

Dimension	Varenr.	Beskrivelse	Pumpe	Rørføring mm	Banketter
Ø600 x 2000	223190601	WaterCare rotationsstøbt pumpebrønd til gråt spildevand	Grundfos AP35B.50.06.A1	Ø50	Ja
Ø600 x 2000	223190603	WaterCare rotationsstøbt pumpebrønd til gråt spildevand	Flygt DXM35-5	Ø50	Ja
Ø600 x 2500	223190619	WaterCare rotationsstøbt pumpebrønd til gråt spildevand	Flygt DXM35-5	Ø50	Ja
Ø600 x 3000	223190620	WaterCare rotationsstøbt pumpebrønd til gråt spildevand	Flygt DXM35-5	Ø50	Ja
Ø600 x 3500	223190621	WaterCare rotationsstøbt pumpebrønd til gråt spildevand	Flygt DXM35-5	Ø50	Ja
Ø600 x 4000	223190622	WaterCare rotationsstøbt pumpebrønd til gråt spildevand	Flygt DXM35-5	Ø50	Ja
Ø600 x 2500	223190630	WaterCare dobbeltvægget pumpebrønd til gråt spildevand	Grundfos AP35B.50.06.A1	Ø50	Ja
Ø600 x 3000	223190635	WaterCare dobbeltvægget pumpebrønd til gråt spildevand	Grundfos AP35B.50.06.A1	Ø50	Ja
Ø600 x 3500	223190637	WaterCare dobbeltvægget pumpebrønd til gråt spildevand	Grundfos AP35B.50.06.A1	Ø50	Ja
Ø600 x 4000	223190638	WaterCare dobbeltvægget pumpebrønd til gråt spildevand	Grundfos AP35B.50.06.A1	Ø50	Ja
Ø600 x 4500	223190639	WaterCare dobbeltvægget pumpebrønd til gråt spildevand	Grundfos AP35B.50.06.A1	Ø50	Ja
Ø600 x 5000	223190641	WaterCare dobbeltvægget pumpebrønd til gråt spildevand	Grundfos AP35B.50.06.A1	Ø50	Ja
Ø600 x 5500	223190642	WaterCare dobbeltvægget pumpebrønd til gråt spildevand	Grundfos AP35B.50.06.A1	Ø50	Ja
Ø600 x 6000	223190643	WaterCare dobbeltvægget pumpebrønd til gråt spildevand	Grundfos AP35B.50.06.A1	Ø50	Ja

Skurvogsbrønd (sort spildevand)

WaterCares populære skurvogsbrønd, er pga. sin lille størrelse yderst velegnet til brug ved skurvogne. Brønden flyttes nemt fra byggeplads til byggeplads.

Brønden måler Ø600 x 900 mm. og er ved levering komplet monteret med rørføring, pumpe og låg. Brøndens indløb påbores på installationsadressen.

Brønden er som standard med en Flygt knivpumpe DXGM25-11 til sort spildevand. Pumpen er monteret på Ø40 mm. rørføring (inkl. kontraventil), og med en

snaphobling øverst i brønden, således at pumpen nemt kan trækkes op. Det er lovpligtigt med en alarm i pumpebrønden i tilfælde af pumpestop. Se mere herom på side 10.



Skurvogsbrønd, VN: 223190607SK/609

Gråt spildevand - med ekstra volumen

WaterCares serie af pumpebrønde med ekstra volumen kan fås med pumpe efter ønske. Som standard leveres de med nedstående pumper (Flygt/Grundfos). Nedenstående pumpebrønde leveres med et opføringsrør (500/540mm) på 0,5 m. som standard. Totalhøjden angivet i nedenstående skema er inkl. 0,5m opføringsrør. Pumpebrøndene benyttes ofte til nedsivningsanlæg på 15 PE og derover.

Volu- men	Varenr.	Beskrivelse	Pumpe	Rørføring mm	Højde mm	Bredde mm	Længde mm
600 L	223191601	WaterCare rotationsstøbt pumpebrønd til gråt spildevand	Flygt DXM35-5	Ø50	1760	1140	1140
600 L	223191600	WaterCare rotationsstøbt pumpebrønd til gråt spildevand	Grundfos AP35B5006A1	Ø50	1760	1140	1140
600 L	223191638	WaterCare rotationsstøbt pumpebrønd til gråt spildevand	Flygt DXM50-7	Ø50	1760	1140	1140
600 L	223191658	WaterCare rotationsstøbt pumpebrønd til gråt spildevand	Flygt DXM50-11	Ø50	1760	1140	1140
600 L	223191651	WaterCare rotationsstøbt pumpebrønd til gråt spildevand	Flygt DXM50-11	Ø50	1760	1140	1140
1200 L	223191000	WaterCare rotationsstøbt pumpebrønd til gråt spildevand	Grundfos AP35B5006A1	Ø50	1580	900	2400
1200 L	223191238	WaterCare rotationsstøbt pumpebrønd til gråt spildevand	Flygt DXM50-11	Ø50	1580	900	2400
1200 L	223191258	WaterCare rotationsstøbt pumpebrønd til gråt spildevand	DXM50-7	Ø50	1580	900	2400
1200 L	223191050	WaterCare rotationsstøbt pumpebrønd til gråt spildevand	Flygt DXM50-11	Ø50	1580	900	2400
2500 L	223192600	WaterCare rotationsstøbt pumpebrønd til gråt spildevand	DXM50-7	Ø50	1840	2140	2140
2500 L	223192638	WaterCare rotationsstøbt pumpebrønd til gråt spildevand	Flygt DXM50-7	Ø50	1840	2140	2140
2500 L	223192658	WaterCare rotationsstøbt pumpebrønd til gråt spildevand	Flygt DXM50-11	Ø50	1840	2140	2140
2500 L	223192651	WaterCare rotationsstøbt pumpebrønd til gråt spildevand	Flygt DXM50-11	Ø50	1840	2140	2140

Specialbyggede brønde

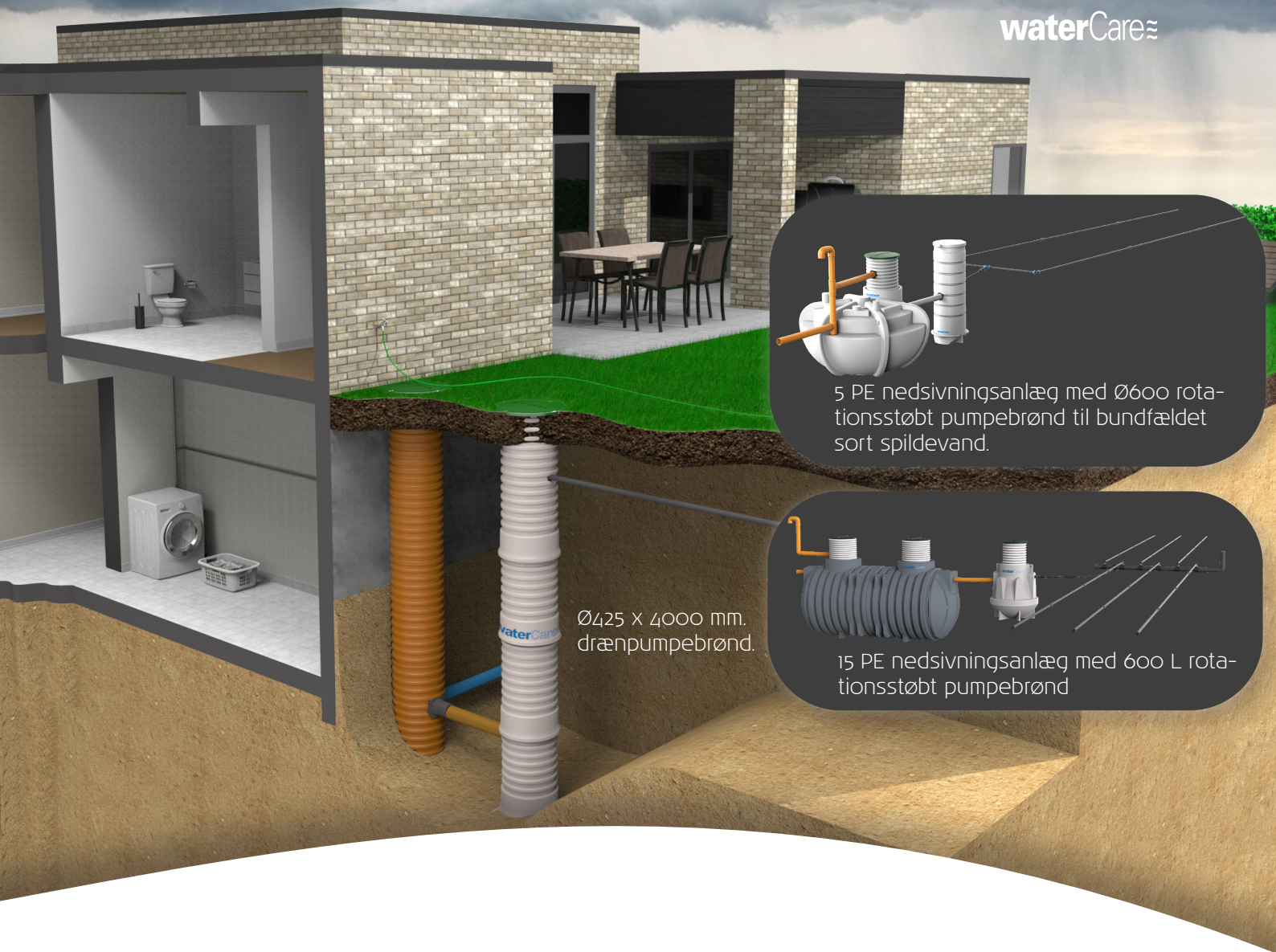
Udover standardpumpebrøndene, kan WaterCare også tilbyde projektilpassede brønde. Brøndene laves i højeste kvalitet af vores dygtige produktionsmedarbejdere i Assens på Fyn.

Brøndene fremstilles i størrelserne: Ø400 mm. til Ø2000 mm. og med indmad efter behov.

Vi anvender pumper fra de anerkendte producenter Flygt og Grundfos. Opbygning af brønden sker altid efter gældende standarder.

WaterCare har gennem tiden lavet rigtig mange special-brønde og referencerne er mange. Blandt disse findes projekter til: Copenhagen Fur, Meyers køkken og A Hotels i Brøndby. Disse ses til højre herfor.





5 PE nedslivningsanlæg med Ø600 rotationsstøbt pumpebrønd til bundfældet sort spildevand.

15 PE nedslivningsanlæg med 600 L rotationsstøbt pumpebrønd

Ø425 x 4000 mm. drænpumpebrønd.

Dimensionering af pumpebrønd/pumpe

WaterCare hjælper gerne med en vejledende dimensionering af pumpebrønde/pumper. På WaterCares hjemmeside findes en blanket som udfyldes og sendes til WaterCare for dimensionering. Pumpebrønde dimensioneres ud fra følgende oplysninger.

Dimensioneringsoplysninger							
Spildevandstype	Sort spildevand	Gråt spildevand	Drænvand/regnvand				
Pumpekapacitet	Hvor mange l/sek kræves pr. pumpe?						
Brøndmål og -koter	Brønddiameter	Brøndhøjde	Terrænkote	Dækselkote	Afgangskote	Indløbskote	Bundkote
Antal pumper	1 pumpeløsning		2 pumpeløsning				
Trykrør efter brønden	Længde/flyt (m)	Geometrisk løftehøjde (m)		Rørdimension			
Pumpestyring	Niveauvipper	Tryktransmitter	Krav om udgang til videre kommunikation				

Pumpesump

Pumpesumpen angiver minimumshøjde til placering af brøndens indløb. Indløbet påbores af kloakmesteren under installationen.

Indløbet skal placeres så det overholder kravene til den nødvendige pumpesump. I skemaet til højre ses den krævede pumpesump i WaterCares standard brønde.

Pumpe	Krævet pumpesump
Ø400/425 mm. m. Grundfos KP250/ Flygt SXM2	500 mm
Ø600 mm m. Grundfos AP35B/Flygt DXM35-5	600 mm
Ø600 mm m. Flygt DXGM 25-11	700 mm

Dæksler, forlængerrør og Ø500/Ø600 overgang

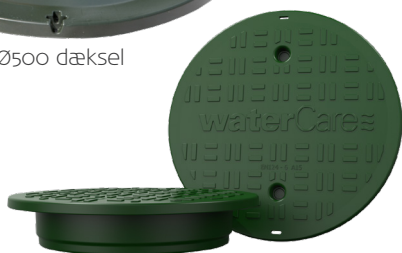
WaterCare kan til alle Ø400-Ø600 pumpebrønde levere dæksler eller låg med. Disse er inklusiv i pumpebrøndens pris på alle standardbrønde pånær de dobbeltvæggede Ø600 brønde. WaterCares Ø400 mm, Ø425 mm og 500 mm leveres/kan leveres med børnesikring.

Nogle af WaterCares pumpebrønde kan forlænges med et WaterCare forlængerrør og forlængerkit. Hvilke der kan forlænges ses af installationsvejledningen. Til forlængelse af pumpebrønde benyttes et forlængerrør til forlængelse af brønden. Alle WaterCares forlængerrør leveres med passende muffe. Når brønden forlænges er det vigtigt, at også brøndens rørføring forlænges, således at snapkoblingen forbliver tilgængelig fra terræn.

Til WaterCare pumpebrønde med ekstra volumen (opføringsrør Ø500/560) kan der tilkøbes en Ø500/Ø600 overgang, som gør det muligt at afslutte med en af markedets standard Ø600 brøndgøds-løsninger.



Ø500 dæksel



Ø400/Ø425 dæksel

Alarm

Ifølge Norm 12050-2 for pumpebrønde skal der være monteret en alarm i pumpebrønde, der kan advare om eventuelt pumpeviqt. Dette gælder også tanke med indbygget pumpe.

Alarmen sikrer, at ejendommens beboere kan nå at reagere, inden vandet stiger op inde i ejendommen. WaterCare's VA-alarm gør det muligt, at undgå denne ubehagelige situation.

WaterCare tilbyder også en GSM VA-alarm med integreret strømforsyning. Her modtages alarmsignal på SMS (op til 5 telefonnumre) eller e-mail (én valgfri mailadresse). Det øger synligheden af alarmsignalet og giver øget tryghed.



VA-alarm: 223196900



GSM VA-alarm PRO: 223379837

Høje kvalitetskrav

I lighed med WaterCare's andre produkter, er WaterCares brønde fremstillet under skrappe krav om konstant høj kvalitet. Alle brønde kvalitetstestes inden afsendelse, både ved godstykkelsesmåling og tæthedsprøvning.

Brøndene er CE-mærket. WaterCare har gennem årene løbende produktudviklet, og gennemført en række forbedringer på produkterne. Derfor lever produkterne til fulde op til gældende krav til pumpebrønde.

Samtidig er der lagt vægt på anvendelse af miljøvenlige materialer og produktionsmetoder. Brøndene er rotationsstøbt af slagfast polyethylen (PE), som ikke giver indeklimaproblemer under produktion - modsat f.eks. i produktion af glasfibertanke. PE er et 100 % genanvendeligt materiale.

Med et produkt fra WaterCare er man altid garanteret et dansk produkt af højeste kvalitet.

Forlængerrør

223190712,
223190713

223196606,
223196607



223196600,
223196601

223196405, -410
223196605, -610



Tilbehør til WaterCare pumpebrønde

Varenummer	Beskrivelse	Dimension mm.	Inkl. muffe	Inkl. tætningsring
223196600	Forlængerrør til rotationsstøbt Ø600 pumpebrønd	Ø600 x 500	Ja	Nej
223196601	Forlængerrør til rotationsstøbt Ø600 pumpebrønd	Ø600 x 1000	Ja	Nej
223196605	Forlængerrør til dobbeltvægget Ø600 pumpebrønd	Ø600 x 500	Ja	Ja
223196610	Forlængerrør til dobbeltvægget Ø600 pumpebrønd	Ø600 x 1000	Ja	Ja
223190712	Forlængerrør til rotationsstøbt Ø425 pumpebrønd	Ø425 x 500	Ja	Ja
223190713	Forlængerrør til rotationsstøbt Ø425 pumpebrønd	Ø425 x 1000	Ja	Ja
223196405	Forlængerrør til dobbeltvægget Ø400 pumpebrønd	Ø400 x 500	Ja	Ja
223196410	Forlængerrør til dobbeltvægget Ø400 pumpebrønd	Ø400 x 1000	Ja	Ja
223196606	Forlængerrør til pumpebrønd med ekstra volumen	Ø500 x 500	Ja	Ja
223196607	Forlængerrør til pumpebrønd med ekstra volumen	Ø500 x 1000	Ja	Ja
223193861	Gummiring til Ø600 forlængerrør			
223190036	Forlængerkit til forlængelse af Ø40 rørføring til 0,5 m forlængelse			
223190037	Forlængerkit til forlængelse af Ø40 rørføring til 1 m forlængelse			
223190038	Forlængerkit til forlængelse af Ø50 rørføring til 0,5 m forlængelse			
223190039	Forlængerkit til forlængelse af Ø50 rørføring til 1 m forlængelse			
223196609	WaterCare Ø500/Ø600 overgang til alle WaterCares Ø500/560 opføringsrør			
223196863	WaterCare rotationsstøbt Ø500 dæksel til pumpebrønde med ekstra volumen			
223196860	WaterCare Ø600 skruelåg			
223140001	WaterCare Ø400 plastdæksel			
223140003	WaterCare Ø400 plastdæksel inkl. børnesikring			
223140005	WaterCare Ø400 plastdæksel inkl. lugttæt pakning og børnesikring			
223196425	WaterCare Ø425 plastdæksel			
223196426	WaterCare Ø425 plastdæksel inkl. børnesikring			
223196427	WaterCare Ø425 plastdæksel inkl. lugttæt pakning og børnesikring			
223196900	WaterCare VA-højvandsalarm m. niveauvippe			
223196910	WaterCare VA-alarm PRO			
223379837	WaterCare GSM VA-alarm PRO			
223379838	WaterCare GSM batteri VA-alarm			



WaterCare – fokus på vandmiljøet

WaterCare er en dansk produktionsvirksomhed, der har specialiseret sig i produkter til forbedring af miljøet i de danske fjorde, vandløb og andre recipienter. Produkterne rotationsstøbes på egen fabrik i Assens, hvor de primære forretningsområder er bundfældningstanke, pumpebrønde, nedsivningsanlæg, fedt- og olieudskillere, regnvandsanlæg og faskinetunneler.

WaterCare har mange års erfaring indenfor opsamling, håndtering og rensning af spilde- og overfladevand. Her sikrer dygtige og erfarne medarbejdere, at kvaliteten er i top, og alle tanke kvalitetssikres inden afsendelse, så de lever op til vores stramme krav om konstant høj kvalitet.

Hos os har vi føling med produkterne, og der er ikke langt fra støbning til salg. WaterCare tilbyder en samlet løsning, som giver dig flere fordele og mindre administrativt arbejde – det sparer dit projekt både tid og penge.

WaterCare

Stejlebjergvej 14 · 5610 Assens

Tel. +45 70 25 65 37

kontakt@watercare.dk · www.watercare.dk