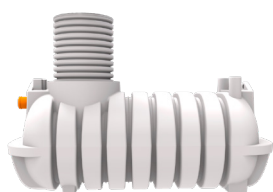


Kære kloakmester

Husk venligst at følge
denne vejledning,
ellers bortfalder
garantien

Tak :-)



1200 L



2500 L



4300 L



5000 L



7000 L+



3300 L



Samletanke

Installationsvejledning & drift-
og vedligeholdelsesvejledning

(Oktober 2023)

Installationsvejledning

WaterCare Samletanke



BEMÆRK: GARANTIE BORTFALDER, HVIS IKKE DENNE VEJLEDNING FØLGES!

**2 års
garanti**

Konstruktion

WaterCare samletanke er rotationsstøbte i middelsvært langliniært polyethylen (PE) med en uovertruffen slagstyrke. Der findes to 'tank serier' af samletanke; enkeltvæggede helstøbte tanke (1,2 m³ - 5,0 m³) og dobbeltvæggede sektionstøbte tanke (7³ og derover). Der medfølger som standard 0,5/0,65 m opføringsrør, medmindre andet er aftalt.

Tankene har indstøbte løfteøjer til brug ved distribution og installation.

Denne vejledning gælder for følgende produkter:

Volumen	Varenummer	Produktbeskrivelse
1.200 L	223193174	WaterCare rotationsstøbt samletank, inkl. 1 stk. 0,5 m opføringsrør (Ø500/560)
1.200 L	223193171	WaterCare rotationsstøbt samletank for multitoilet
2.500 L	223193175	WaterCare rotationsstøbt samletank, inkl. 1 stk. 0,5 m opføringsrør (Ø500/560)
3.300 L	223193177	WaterCare rotationsstøbt samletank, inkl. 1 stk. 0,65 m opføringsrør (Ø500/560)
3.300 L	223193173	WaterCare rotationsstøbt samletank, inkl. 0,5 m tømmerør (Ø160)
4.300 L	223193176	WaterCare rotationsstøbt samletank, inkl. 0,5 m opføringsrør (Ø500/560)
5.000 L	223193178	WaterCare rotationsstøbt samletank, inkl. 0,65 m opføringsrør (Ø500/560)
5.000 L	223193179	WaterCare rotationsstøbt samletank, inkl. 0,5 m tømmerør (Ø160)
6.000 L	225006000	WaterCare dobbeltvægget samletank, inkl. 0,5 m opføringsrør (Ø600/680)
7.000 L	225007000	WaterCare dobbeltvægget samletank, inkl. 0,5 m opføringsrør (Ø600/680)
10.000 L	225010000	WaterCare dobbeltvægget samletank, inkl. 0,5 m opføringsrør (Ø600/680)
13.000 L	225013000	WaterCare dobbeltvægget samletank, inkl. 0,5 m opføringsrør (Ø600/680)
16.000 L	225016000	WaterCare dobbeltvægget samletank, inkl. 0,5 m opføringsrør (Ø600/680)
19.000 L	225019000	WaterCare dobbeltvægget samletank, inkl. 0,5 m opføringsrør (Ø600/680)
22.000 L	225022000	WaterCare dobbeltvægget samletank, inkl. 0,5 m opføringsrør (Ø600/680)
25.000 L	225025000	WaterCare dobbeltvægget samletank, inkl. 0,5 m opføringsrør (Ø600/680)
28.000 L	225028000	WaterCare dobbeltvægget samletank, inkl. 0,5 m opføringsrør (Ø600/680)

Placering af tanken

Nedgravning

Tanken er beregnet til nedgravning. Tanken skal beskyttes mod trafiklast. I en afstand af 2 meter fra tankens ydersider placeres større sten, hegn eller andet, der forhindrer trafik over tanken. Se afsnit om trafiksikring.

Tanken må ikke belastes af jordtryk/grundvandstryk som overstiger det som kan forventes ved den maks. tilladte gravedybde. Det betyder bl.a. at tanken ikke må placeres under bygninger.

Tanken må ikke placeres i en skråning. Yderkanter på udgravning placeres min. 3,5 m fra skræntfod. Hvis denne placering er uundgåelig, skal den ansvarlige entreprenør sikre tanken mod jordtryk fra nærliggende skrænter, f.eks. med betongvæg, spuns eller lign.

Placering af tanken i nærheden af bygninger skal ske efter reglerne i DS/EN1997-1:2007.

Tanken placeres i frostfri dybde.

Tanken tåler grundvand til terræn, dog skal den opdriftssikres.

Overjordisk installation

Tanken må gerne installeres over jorden såfremt følgende betingelser er opfyldt:

- Placeres på stabilt og jævnt underlag (f.eks. Beton, asfalt eller belægningssten)
- Må ikke punkt understøttes
- Tanken skal frostsikres
- Tanken må ikke placeres i rum med fødevarer

Installationsvejledning

WaterCare Samletanke



BEMÆRK: GARANTIE BORTFALDER, HVIS IKKE DENNE VEJLEDNING FØLGES!

Udluftning

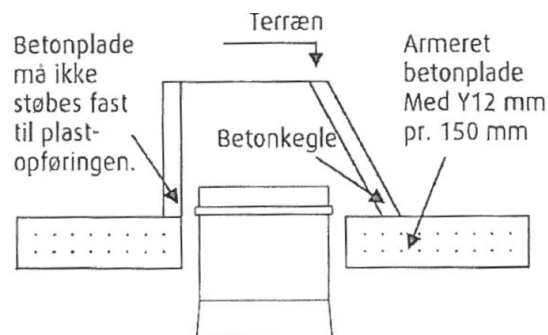
En samletank skal udluftes så vand kan løbe ind i tanken. Udluftningen kan ske ved selve tanken eller på tilløbsrøret via et udluftningsrør som føres op til terræn. WaterCare anbefaler udluftning ved samletanken, da dette er den sikreste metode. Hvis udluftningsrøret bliver for langt og kompliceret, kan det skabe for meget modtryk. I værste tilfælde medfører det at vandlåsen brydes og lugten spredes i huset.

Da samletanken ikke er lugtfri, anbefaler WaterCare at udlufte tanken væk fra terrasser, legepladser, verandaer og lign. eller steder med meget vind. Hvis dette ikke er muligt, anbefales et kulfiltersæt (Varenr.: 223193862), som fjerner lugtgener fra tankens udluftning. Kulfiltersættet består af en Ø75 mm bøjning med monteret kulfilter og Ø110 mm overgangsmuffe. Kontakt WaterCare for mere information.

Trafiksikring ved trafiklast

Tanken tåler gående trafiklast. Tungere trafiklast kræver nedenstående trafiksikring.

Ved uundgåelig placering i kørebanearealer med trafiklast, skal der støbes en armeret betonplade (aflastningsplade) over tanken. Den armerede betonplade skal dimensioneres og udføres af en dertil kvalificeret person.



Opbygning af betonplade til sikring mod opdrift og trafiklast:

- Pladen skal være min. 20 cm tyk og den skal opbygges med armeringsjern (net).
- Pladen skal placeres ca. 60 cm højere end tankens skuldre.
- Pladen skal placeres/støbes på komprimeret lag af friktionsrigtigt materiale, f.eks. grus. Pladen skal rage 2 m. ud over tankens sider i alle retninger. Dette måles fra underkant beton til højeste punkt på PE tanken (ekskl. opføringsrør). Betonpladen må ikke hvile på tanken men skal hvile på kant af udgravningshullet. Såfremt dette ikke er muligt, skal betonpladen hvile/aflaste på det komprimerede grus rundt om tanken. Tanken skal holdes fri for tryk.
- Der indstøbes en betonkegle i den armerede betonplade således, at betonkeglen omkredser plastopføringsrøret
- Betonkeglen må ikke hvile på selve opføringsrøret, men skal hvile på den armerede betonplade. Der må ikke være direkte kontakt mellem opføringsrør og betonplade.
- I terræn afsluttes med flydende karm og dæksel, som passer til den forventede trafiklast.

Afstandskrav:

- Samletanken skal anbringes således at der er uhindret adgang til tanken.
- Afstanden til veje og skel skal minimum være 2 meter.
- Der stilles krav om særlig afstand mellem tank og anlæg til indvinding af vand. Disse bedes undersøges inden installation.

Opdriftsikring ved højt grundvand

Det anbefales at opdriftsikre tanken hvor grundvandet står højt, da man ellers kan risikere at grundvandet trykker tanken op af jorden. Dette kan f.eks. udføres enten med et armeret betondække (som vist i afsnittet nedenfor omkring sikring mod svær trafiklast) eller ved at sætte betonklodser på hver side af tanken, hvor der trækkes stropper i uforgængeligt materiale fra og henover tanken. Dette skal dimensioneres og udføres af en kvalificeret person.

Se skema på næste side.

Installationsvejledning

WaterCare Samletanke



BEMÆRK: GARANTIEEN BORTFALDER, HVIS IKKE DENNE VEJLEDNING FØLGES!



Antal sæt	600 L	1200 L	2000 L	2500 L	3300 L	4300 L	5000 L
0,75 m jorddækning	1	2	3	3	3	5	4
1,0 m jorddækning	1	-	2	3	2	4	3

Krav til installation

- Det er vigtigt at undersøge, om tanken har fået skader under transporten
- Transportskader skal meddeles WaterCare, inden tanken nedgraves. Ellers bortfalder garantien
- Installationen skal udføres i henhold til kravene i DS 430/475 samt DS 432
- Udgravningen skal være minimum 30 cm større end tanken i alle tankens dimensioner
- Ved jord indeholdende **ler** skal udgravningen være minimum 75 cm større end tanken i alle tankens dimensioner
- Udgravningen efterfyldes med friktionsrigtigt materiale som skal være vaske sand og må ikke indeholde sten større end 10mm
- **Grundvand til terræn tilladt**
- Der må ikke ledes regn og drænvand til samletanken
- **Maksimal jorddækning for tanke under 7m³: 1 mtr. fra underkant indløb til terræn**
- **Maksimal jorddækning for tanke fra og over 7 m³: 1,5 mtr. fra underkant indløb til terræn**

Installation- trin for trin

1. I tilfælde af grundvand i udgravningen, suges udgravningen fri for grundvand for at lette installationen.
2. Placer tanken på stenfrit 10 cm udjævningslag af friktionsrigtigt materiale, hæld ca. 20 cm vand i tanken for at stabilisere den.
3. Hele udgravningen (rundt om tanken) fyldes med friktionsrigtigt materiale (se udgravningens størrelse ovenfor). Omkringfyldningen af friktionsrigtigt materiale komprimeres jævnt omkring septiktanken i 20 cm lag, samtidig fyldes tanken med vand for at holde den stabil. Der bør hele tiden være 20 cm højere vandstand i tanken end der er tilbagefyldning udenfor tanken.
4. Omkringfyldningen komprimeres til minimum 98 % SP. Vær særligt opmærksom på komprimering imellem indadvendte ripper
5. Installer til- og afløbsrør
6. Forsæt med at komprimere omkringfyldningen indtil terræn niveauet er nået
7. Undgå brug af tunge vibrationer ved komprimering af sandlagene over selve tanken eller dens tilløb og afløb
8. Udluftning- og spuleadgang skal føres til terræn med minimum Ø110 kloakrør
9. Maksimal jorddækning for tanke under 7m³: 1 mtr. fra underkant indløb til terræn
10. Maksimal jorddækning for tanke fra og over 7 m³: 1,5 mtr. fra underkant indløb til terræn
11. Jorddækning omkring og ovenpå tanken må ikke indeholde ler eller silt, dog må de øverste 30 cm. være muld
12. Tanken tømmes for vand, så tanken er klar til brug.

Drifts- og vedligeholdelsesvejledning

WaterCare Samletanke



BEMÆRK: GARANTIEEN BORTFALDER, HVIS IKKE DENNE VEJLEDNING FØLGES!

Denne vejledning gives til anlæggets ejer/slutbruger

Vedligeholdelse

- Der må ikke tilføres samletanken større emner, dvs. klude, bleer, bind, tamponer mv.
- Temperaturen i tanken må ikke overstige 35° C efter opblanding.
- Det kan ikke anbefales at tildække dækslet med jord
- Samletanken skal tømmes efter behov. Rådfør dig altid ved din kommune om tømningsordning.
- Det anbefales at der installeres en WaterCare VA-alarm som giver alarm (lys + lyd) når tanken skal tømmes. Hertil kan desuden købes SMS-modul. For drift og vedligeholdelse af WaterCares VA-alarm, se dertilhørende manual.

Øvrige krav

- Tanken skal placeres, så inspektion, pasning og tømning er mulig
- Garantien bortfalder ved installation af en allerede brugt tank. Geninstalleres tanken i ny installation bortfalder garantien.

Noter:

[illegible]



waterCare ApS
Stejlebjergvej 14
DK-5610 Assens

Tel. +45 70 25 65 37
kontakt@watercare.dk
www.watercare.dk

waterCare MADE IN 
FOR ET BEDRE VANDMILJØ