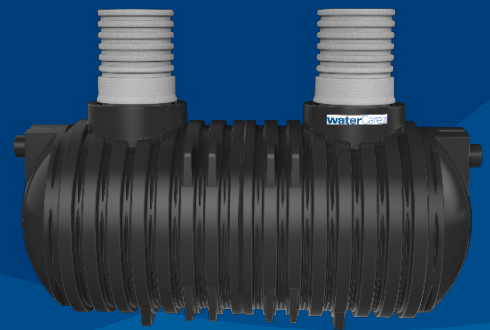
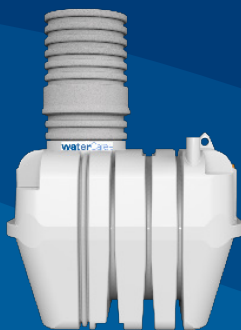


Hej VA-tekniker
Kom ihåg att följa
den här vägledningen,
annars gäller inte
garantin. Tack :-)



Oljeavskiljare, klass I (koalescensavskiljare/Bypass)

Installationsanvisning, drift-
och underhållsanvisning

(Februari 2024)



Installationsanvisning

WaterCares oljeavskiljare, klass I



OBS!: GARANTIN UPPHÖR ATT GÄLLA OM DESSA ANVISNINGAR INTE EFTERFÖLJS!

Innehållsförteckning

1. Säkerhetsföreskrifter	2
2. Konstruktion och design	3
3. Denna anvisning gäller för följande produkter	3
4. Oljeavskiljarens placering	3
4.1. Nedgrävning	3
4.2. Överjordisk installation	4
5. Avluftning	4
6. Förankring vid högt grundvatten	4
7. Trafiksäkring vid trafikbelastning	4
8. Installation – steg för steg	9
9. Så förhöjer du oljeavskiljarens Ø600 stigarrör	10
10. Drift- och underhållsanvisning	11-14
11. Denna anvisning ska lämnas till anläggningens ägare/slutanvändare	11
12. Rengöring och underhåll	12

Installationsanvisning

WaterCare oljeavskiljare, klass I

Säkerhetsföreskrifter



Personalen för inbyggnad, montering, drift, underhåll och reparation måste ha lämpliga kvalifikationer för dessa arbetsuppgifter. Befogenheter, ansvar och övervakning av personalen måste vara exakt reglerat av ägaren.

Driftssäkerheten hos den levererade anläggningen garanteras endast om den används på ändamålsenligt sätt. Gränsvärdena för de tekniska data får aldrig någonsin överskridas.

Vid inbyggnad, montering, drift, underhåll och reparation av anläggningen måste föreskrifterna för olycksförebyggande och relevanta standarder och direktiv beaktas!

Dessa är bl.a.:

- Föreskrifter för olycksförebyggande
- Byggnadsarbeten BGV C22
- Avloppsvattentekniska anläggningar GUV-V C5
- Säkerhetsregler för arbete i omslutna rum i avloppsvattentekniska anläggningar GUV-R 126
- Hantering av biologiska arbetsmaterial i avloppsvattentekniska anläggningar GUV-R 145
- Direktiv för arbete i behållare och trånga utrymmen BGR 117
- Standarder
- Schakt och gravar - lutningar, inklädnad, arbetsutrymmesbredder DIN 4124
- Rördragning och kontroll av avloppsvattenledningar och -kanaler enligt DIN EN 1610
- Arbetshjälpmiddel för säkerhet och hälsoskydd i avloppsvattentekniska anläggningar.
- Undvik att skador orsakade av elektricitet uppstår. Följ bestämmelserna från den lokala elleverantören, samt S-föreskrifterna.

SPECIFIKIA FAROR!



- Faror p.g.a. gaser och ångor såsom kvävningrisk, förgiftningsrisk och explosionsrisk.
- Risk för fall
- Risk för drunkning
- Bakteribelastning och fekaliehaltigt avloppsvatten

Hög fysisk och psykisk belastning vid arbete i djupa, trånga eller mörka rum

- Undvik öppet ljus och eld invid avskiljaranläggningen

VARNING!

OBS!

Om bruksanvisningen inte följs kan omfattande saksador, kroppsskador eller olycksfall med dödlig utgång inträffa



Anläggningen är en komponent i en övergripande anläggning. Följ därför även bruksanvisningarna till den övergripande anläggningen och de enskilda komponenterna. Vid all montering, underhåll, inspektion och reparation av någon av komponenterna skall den övergripande anläggningen alltid tas ur drift och säkras mot återinkoppling.

Ombyggnad eller förändringar av anläggningen får utföras endast enligt överenskommelse med tillverkaren. Originalreservdelar och av tillverkaren godkända tillbehör ökar säkerheten. Om andra delar används kan ansvaret för härur uppkomna konsekvenser komma att upphöra.

Installationsanvisning

WaterCare oljeavskiljare, klass I

2 års
garanti



OBSERVERA ATT GARANTIN BORTFALLER OM DENNA ANVISNING INTE FÖLJS!

Konstruktion och design

WaterCares oljeavskiljare är rotationsgjutna i medelstyv långkedjig polyetylen (PE) med oöverträffad slagstyrka. Avskiljarna är konstruerade i enlighet med standarden SS-EN 858. Vidare är de testade i enlighet med SS/EN 858. Som standard medföljer minst 1 m. stigarrör (Ø600) till enkelväggad avskiljare och minst 0,8 m. stigarrör till dubbelväggad avskiljare, såvida inget annat har överenskommits. Avskiljarna har ingjutna lyftöglor för transport och installation.

Denna anvisning gäller för följande produkter:

vvs-nummer		Produktbeskrivning		Ø600 stigarrör
223372103	3 l/sek.	WaterCare oljeavskiljare kl. 1	Enkelväggad	Minst 1 m. höjd
223372403	3 l/sek.	WaterCare oljeavskiljare kl. 1, inkl. larm	Enkelväggad	Minst 1 m. höjd
223372105	6 l/sek.	WaterCare oljeavskiljare kl. 1 integrerat sandfång	Enkelväggad	Minst 1 m. höjd
223372406	6 l/sek.	WaterCare oljeavskiljare kl. 1, integrerat sandfång inkl. larm	Enkelväggad	Minst 1 m. höjd
223372110	10 l/sek.	WaterCare oljeavskiljare kl. 1 integrerat sandfång	Enkelväggad	Minst 1 m. höjd
223372410	10 l/sek.	WaterCare oljeavskiljare kl. 1, integrerat sandfång inkl. larm	Enkelväggad	Minst 1 m. höjd
223372115	15 l/sek.	WaterCare oljeavskiljare kl. 1	Dubbelväggad	Minst 0,8 m. höjd
223372415	15 l/sek.	WaterCare oljeavskiljare kl. 1, inkl. larm	Dubbelväggad	Minst 0,8 m. höjd
223372120	20 l/sek.	WaterCare oljeavskiljare kl. 1 integrerat sandfång	Dubbelväggad	Minst 0,8 m. höjd
223372420	20 l/sek.	WaterCare oljeavskiljare kl. 1, integrerat sandfång inkl. larm	Dubbelväggad	Minst 0,8 m. höjd
223373105	6/30 l/sek	WaterCare oljeavskiljare-Bypass kl. 1 integrerat sandfång	Enkelväggad	Minst 1 m. höjd
223373106	6/60 l/sek	WaterCare oljeavskiljare-Bypass kl. 1 integrerat sandfång	Enkelväggad	Minst 1 m. höjd
223373110	10/50 l/sek	WaterCare oljeavskiljare-Bypass kl. 1 integrerat sandfång	Enkelväggad	Minst 1 m. höjd
223373111	10/100 l/sek	WaterCare oljeavskiljare-Bypass kl. 1 integrerat sandfång	Enkelväggad	Minst 1 m. höjd
223373120	20/200 l/sek	WaterCare oljeavskiljare-Bypass kl. 1 integrerat sandfång	Dubbelväggad	Minst 0,8 m. höjd

OBS! WaterCare ger ingen garanti vid installation av en redan använd tank. Av det skälet rekommenderar WaterCare inte att tanken säljs vidare eller köps begagnad.

Avskiljaren får inte användas för bioolja utan överenskommelse med WaterCare.

Oljeavskiljarens placering

Nedgrävning

Avskiljaren är konstruerad för nedgrävning. Avskiljaren måste skyddas mot trafikbelastning, såvida inte åtgärder för trafiksäkring är utförda. Större stenar, staket eller dylikt som förhindrar trafik över tanken, ska placeras på två (2) meters avstånd från tankens yttersidor. Se även avsnittet om trafiksäkring, sid 4.

Tanken får inte belastas av jord-/grundvattenstryck som överstiger det som kan förväntas vid max tillåtet grävdjup. Om en placering under källare, trapphus, byggnader m.m. inte kan undvikas ska tanken avlastas så att den inte upptar jord- och grundvattenstryck som är större än vid max tillåtet grävdjup. Entreprenören/VA-teknikern ansvarar för att placering och nedgrävning under dessa förhållanden sker på ett korrekt sätt och utan att tanken skadas.

Tanken bör inte placeras i en sluttning. Placera schaktets ytterkanter minst 3,5 m från sluttningens fot. Om denna placering inte kan undvikas ska ansvarig entreprenör säkra tanken mot jordtryck från närliggande slänter, t.ex. med betongvägg, spontvägg eller dylikt. Om tanken ska placeras i närheten av byggnader måste det ske enligt reglerna i SS-EN1997.

Placera tanken på frostfritt djup.

Det får max vara 1,5 m mätt från botten av inloppet till terrängen. För dubbelväggade tankar kan detta mått vara upp till 2,0 meter. Kontakta WaterCare om du är osäker!

Installationsanvisning

WaterCare oljeavskiljare, klass I

2 års
garanti



OBSERVERA ATT GARANTIN BORTFALLER OM DENNA ANVISNING INTE FÖLJS!

Installation ovan jord:

Tanken får installeras ovan jord om följande villkor är uppfyllda:

- Placeras på stabilt och jämnt underlag (t.ex. betong, asfalt eller beläggingssten)
- Får inte stödjas punktvis. Tankens undersida skall vila jämnt mot underlaget
- Tanken måste frostsäkras
- Tanken får inte placeras i rum med livsmedel
- Avluftning skall ske på säkert sätt genom vägg / tak utan risk för utsläpp i slutet utrymme om tanken är placerad inomhus.

Avluftning

Avluftning av tanken skall ske då in- och utloppsrören är nedsänkta under vattenytan. Avluftning av själva tanken kan ske via påborring till avluftningsrör på sidan av stigarröret. Därefter förs avluftningsröret upp ovan terräng. Avluftningsröret bör ha en diameter om 110 mm och förses med lufthatt eller liknande ovan marknivå.

Förankring vid högt grundvatten

Vi rekommenderar att du förankrar tanken om grundvattnet står högt eftersom du annars riskerar att grundvattnet trycker upp tanken ur marken. Det kan t.ex. utföras antingen med ett armerat betonglock (enligt bilden i avsnittet nedan om säkring mot tung trafikbelastning) eller genom att placera ut till exempel betongklossar på vardera sidan av tanken och att dra stroppar i oförstörbart material från klossen och över tanken. Detta måste dimensioneras och utföras av behörig person. WaterCare har även ett förankringsskit som kan köpas till separat; Artikelnummer 223196700



Artikelnummer 223196700

Nedgrävning för tung trafikbelastning

I detta avsnitt behandlas krav för nedgrävning under tung trafikbelastning (20 tons axeltryck), upp till trafikklass T5, samt anvisningar för nedgrävning, material samt överfyllnadens ändamål och konstruktion. För att tanken ska klara av tung trafikbelastning måste den antingen grävas ner korrekt enligt det minsta nedgrävningdjup som krävs innan tung trafikbelastning kan ske, se avsnitt "Nedgrävning för tung trafiklast utan betongplatta" eller så måste en betongplatta anläggas för att säkra med trafiklasten om minimalt nedgrävningdjup inte kan uppnås, se avsnitt nedan.

⚠ Det åligger alltid den konsulterande ingenjören, entreprenören eller projektledaren att dimensionera efter schaktplatsens förutsättningar, samt följa gällande krav för vägbyggen i förhållande till trafikklassning. Allmän uppdatering med utvecklingen av vägbyggnadsyrket och gällande regelverk ska följas.

Tungt trafikskydd med betongplatta

Om det angivna minsta nedgrävningdjupet inte kan uppnås ska tanken säkras med en betongplatta enligt anvisningarna nedan. Ansvaret för att det genomförs korrekt ligger hos entreprenören.

Konstruktion av betongplatta för att skydda mot flytkraft och trafikbelastning

- Plattan måste vara minst 20 cm tjock och den måste byggas upp med armeringsjärn (nät).
- Plattan ska placeras cirka 45 cm högre än tankens skuldror.
- Plattan ska placeras/gjutas på ett packat lager av friktionsmaterial, t.ex. grus. Plattan ska sticka ut 2 m utanför tankens sidor i alla riktningar. Betongplattan får inte vila på tanken utan måste vila på kanten av grävhållet.
- En betongkon är inbäddad i den armerade betongplattan så att betongkonen omsluter plaststigarröret.
- Betongkonen får inte vila på själva stigarröret, utan måste vila på den armerade betongplattan. Det får inte finnas någon direkt kontakt mellan stigarröret och betongplattan.
- I terräng, avsluta med flytande ram och betäckning, som passar den förväntade trafikbelastningen.

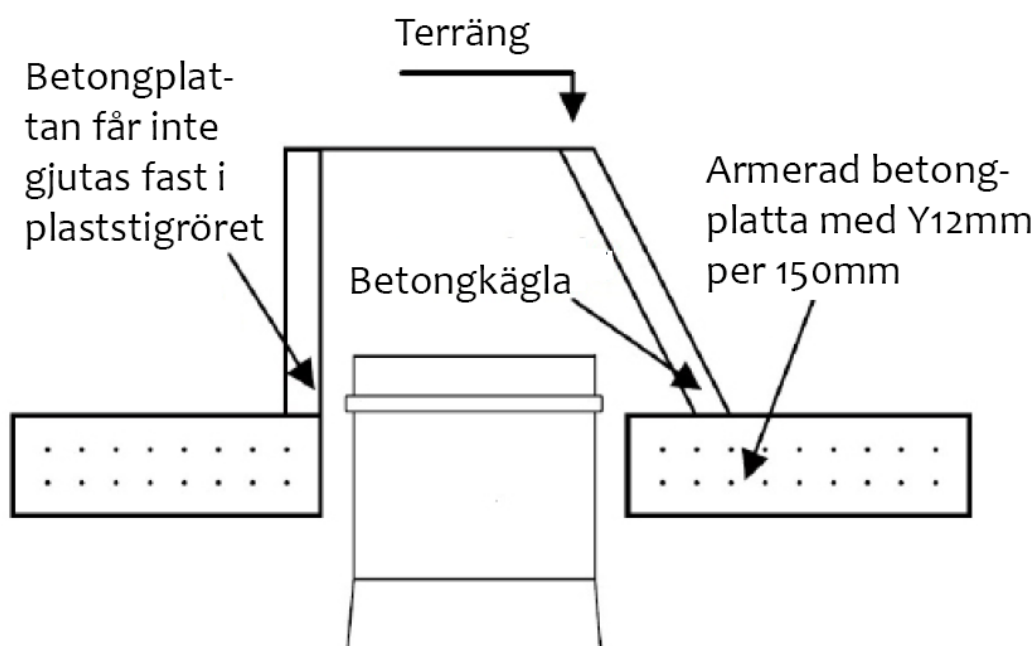
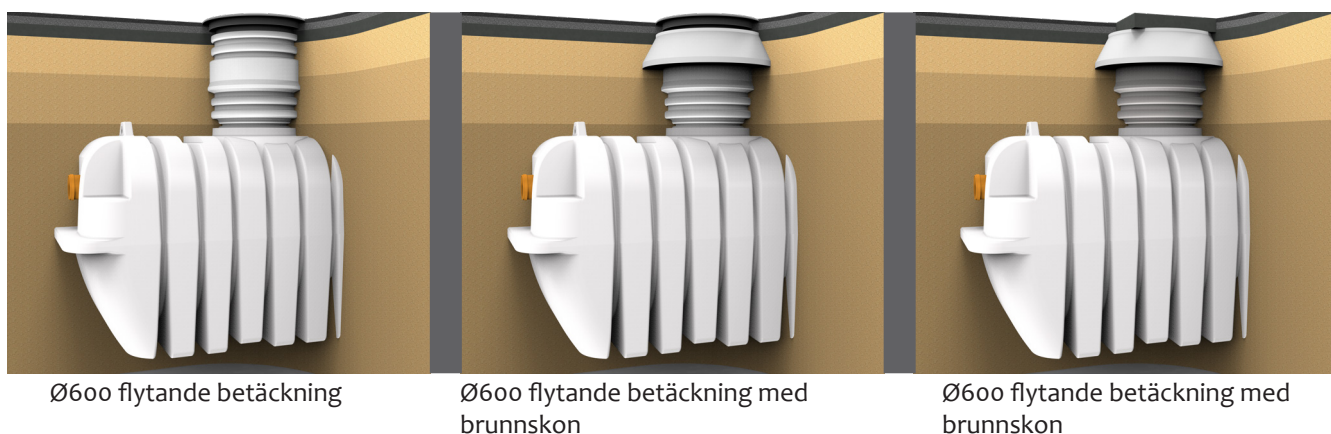


Illustration: Exempel på korrekt konstruktion av betongplatta för att skydda mot trafiklast

För att tanken ska vara godkänd för tung trafiklast, max 20 tons axeltryck, utan betongplatta måste följande tas i beaktande:

- Friktionsriktig sand skall användas runt tanken utan lera, silt eller sten med fraktion över 10 mm, som försiktigt packas upp till den specificerade SP-procenten som anges i tabell 1 – “Fyllnadsmaterial och packningskrav”.
- Tankar som är mindre än (<) 6 m³ får grävas ner till **maximalt 1,5 m från terräng till botten av inloppet**
- Tankar med storleken (=) 6 m³ får grävas ner till **maximalt 1,8 m från terräng till botteninlopp (Uppdaterad 2024)**.
- Tankar större än (>) 6 m³ är inte godkända för tung trafik utan betongplatta.
- För att tanken ska vara godkänd för tung trafik måste den ha ett minsta nedgrävningsdjup från grund till botten inlopp, se tabell 2 “Minsta nedgrävningsdjup och överfyllnad med/utan brunnskon”Sektion ”Krav til installation” skal overholdes
- Avsnittet “Installation – steg för steg” måste följas
- Att schaktytan som minimum utgör tankens area + minst 30cm i tankens alla dimensioner.
- För jord som innehåller lera måste utgrävningsområdet vara minst 75 cm större än tanken i tankens alla dimensioner.
- Att installationen av locket utförs, jfr. Rørcenter-anvisning 007: Lock och galler.
- Om du använder flytande betäckning utan brunnskon:
 - Att det från topp tank till topp stigarrör finns en överfyllnad med en minimihöjd, som anges i Tabell 2 - “Minsta nedgrävningsdjup och överfyllnad med/utan brunnskon” beroende på tanktyp oavsett nedgrävningsdjup.
- Om du använder en brunnskon för fast eller flytande betäckning:
 - Att det mellan nederdel brunnskon och överdel/skuldra tank finns överfyllnad med en minimihöjd, som anges i Tabell 2 - “Minsta nedgrävningsdjup och överfyllnad med/utan brunnskon” beroende på tanktyp oavsett nedgrävningsdjup.



Ø600 flytande betäckning

Ø600 flytande betäckning med brunnskon

Ø600 flytande betäckning med brunnskon

Trafikförhållanden

Vid vägbyggnation för trafik och andra laster är det alltid projektets konsulterande ingenjörns ansvar att överväga åtgärder för installations- och konstruktionskraven på grund av statiska och dynamiska laster ovan jord.

Vägkonstruktionen enligt trafikklasser, typ av fästelement och fordonsfrekvens är alla faktorer som förändrar förhållandena för dessa strukturer och måste alltid utföras i enlighet med reglerna från Trafikverket och i samråd med professionella yrkesutövare.

Tabell 1 – Fyllnadsmaterial och packningskrav

Lag	Beskrivelse
4. Bärlager	Utförande av friktionsmaterial, t.ex. stabilt grus Utförs i enlighet med gällande bestämmelser inom området korrekt vägbyggnad. Komprimering: Bestäms av projektets rådgivare
3. Toppfyllnads/utjämningslager	Utförande i friktionsriktigt tvättad sand. Utförs i enlighet med gällande bestämmelser inom området korrekt vägbyggnad. Kompression: minst SP 98 %
2. Påfyllnadslager	Utförande i friktionsriktigt tvättad sand, som inte innehåller lera eller silt. Kompression: minst SP 98 %
1. Grundlager	Utförande i friktionsmaterial (t.ex. tvättad sand, grus) Minimum 100 mm. Komprimering: min. SP 95 %
Råjordsplanum	Ska ha korrekt bärförmåga och vara komprimerbar till minst SP 95 % Kompression: minst SP 95 %

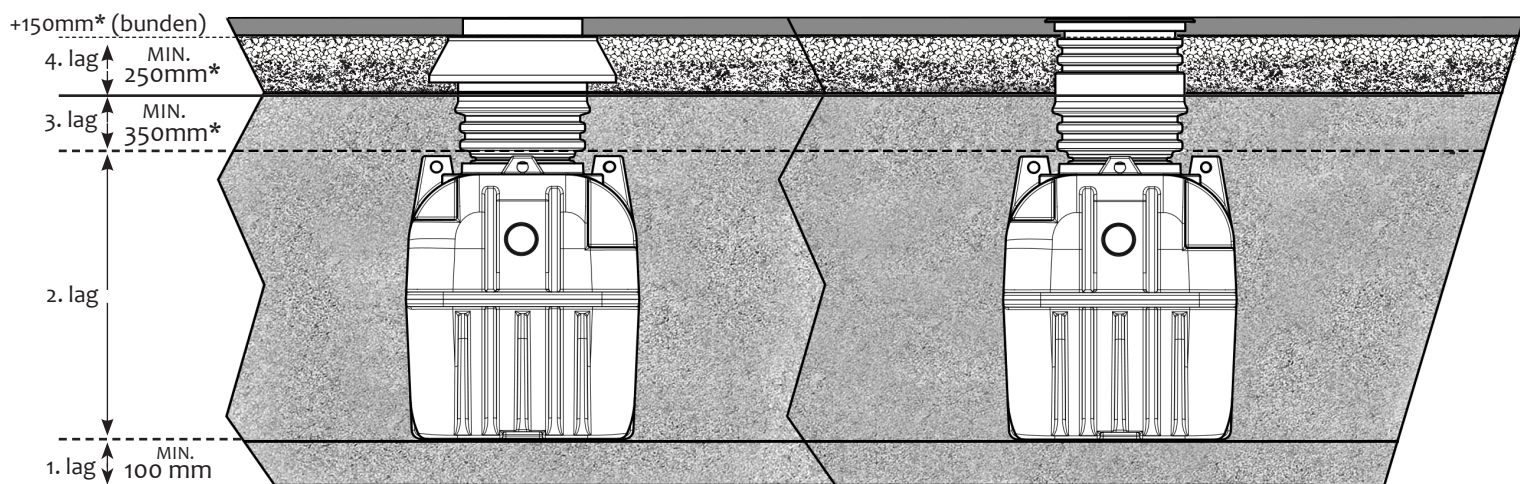
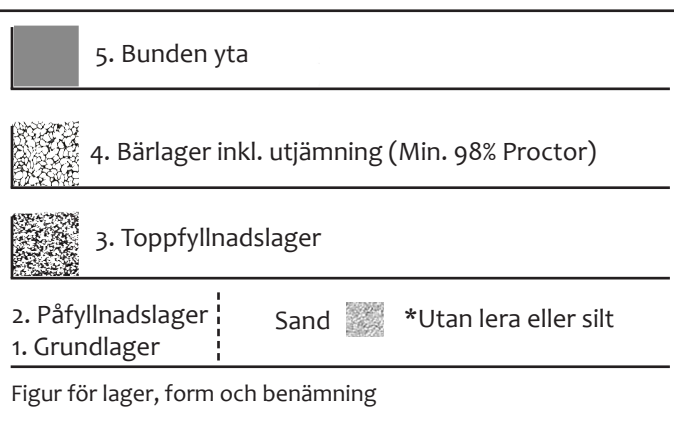


Fyllnadsmaterial får INTE innehålla lera, silt eller sten som är större än 10 mm

Vilken typ av beläggning och funktionskrav som avslutningen skall uppfylla måste alltid bestämmas. Vilken typ av vägyta som önskas är avgörande för dimensioneringen. I grund och botten finns det fem fundamentalt olika beläggningar:

- Asfaltsbeläggningar (bitumenbundna beläggningar)
- Betongbeläggningar (cementbundna beläggningar)
- Sten och krossbeläggningar
- Grusbeläggningar
- Jordbeläggning

De tre första har ett bundet material i toppen, de två sista har en obunden yta

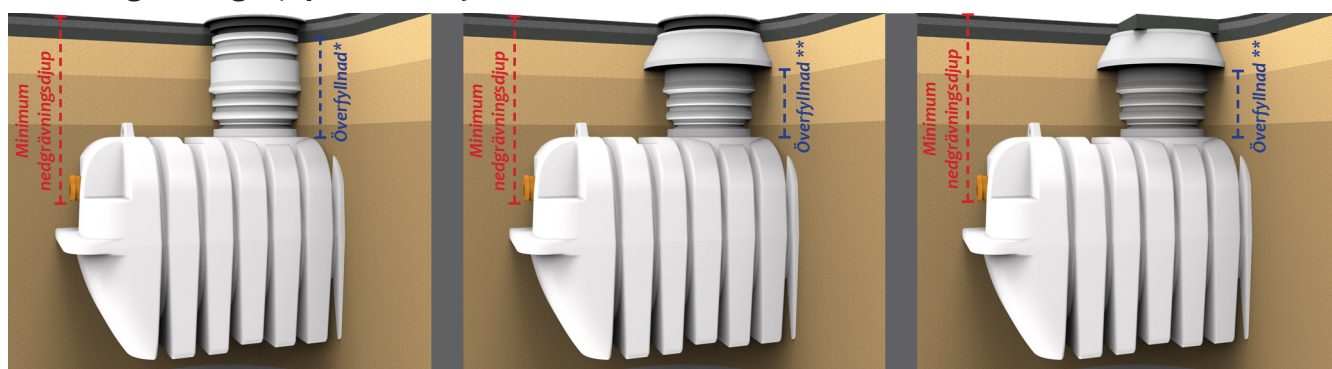


* Iht. gældende regler på området omkring korrekt vejopbygning

Produktöversikt



Minimum nedgrävningsdjup och överfyllnad



Ø600 flytande betäckning

Ø600 flytande betäckning med brunnskon Ø600 fast betäckning med brunnskon

Tabell 2 - Minsta nedgrävningsdjup och överfyllnad med/utan brunnskon, ift. tanktyp

Observera att tung trafik endast är godkänd, med korrekt konstruktion, på tankar upp till 6m³, samt NS3-20 med/utan bypass. (Gäller för flytande ram utan brunnskon: Minsta överfyllnad *, Gäller för flytande/fast ram med brunnskon: Minsta överfyllnad **)

Koalescensavskiljare med integrerat slamfång

Tank type	B (NS3)	D (NS6)	G (NS10)	I (NS15-20)
Minimum nedgrävningsdjup	753mm	1055mm	950mm	1365mm
Minimum överfyllnad *	665mm	665mm	665mm	665mm
Minimum överfyllnad **	415mm	415mm	415mm	415mm

Koalescensavskiljare med integrerat slamfång och bypass

Tank type	D (NS6/30)	D (NS6/60)	G (NS10/50)	G (NS10/100)	I (NS20/200)
Minimum nedgrävningsdjup	1086mm	1151mm	1263mm	1348mm	1644mm
Minimum överfyllnad *	731mm	796mm	808mm	915mm	947mm
Minimum överfyllnad **	481mm	546mm	558mm	643mm	697mm

Installationsanvisning

WaterCare oljeavskiljare, klass I

Installation – steg för steg

1. Om det förekommer grundvatten i schaktet ska grundvattnet pumpas ur för att underlätta installation
2. Placera tanken på 10 cm stenfritt utjämningskikt av lämpligt friktionsmaterial med maximal fraktion om 10mm. Håll ca 20 cm vatten i tanken för att stabilisera den. Friktionsmaterialet ska vara tvättat / siktat och får inte innehålla stenar större än 10 mm.
3. Fyll hela schaktet (runt tanken) med lämpligt friktionsmaterial (se schaktets storlek ovan). Komprimera jämnt kring fyllningen med lämpligt friktionsmaterial kring septiktanken i 20 cm-skikt. Fyll samtidigt tanken med vatten för att hålla den stabil. Det bör konstant vara 20 cm högre vattennivå i tanken än returfillningen utanför tanken.
4. Komprimera kring fyllningen till minst 98 % SP.
5. Installera till- och utloppsror.
6. Fortsätt att komprimera kring fyllningen tills terrängnivå har nåtts.
7. Undvik att skapa tunga vibrationer vid komprimering av sandskikten över själva tanken eller dess till- och utlopp.
8. Avluftnings- och spolåtkomst ska föras till terräng med minst Ø110 rör.
9. Max marktäckning: 1,5 m från inloppets underkant till terräng (3-10 l/s) eller 2,0 m (15 l/s och uppåt)
10. Marktäckning kring och ovanpå tanken får inte innehålla lera eller silt, men de översta 30 cm får vara mull / matjord.

Idrifttagande

1. Vid idrifttagande ska avskiljaren fyllas med vatten tills det står i nivå med utloppsnivån.
2. Om oljeavskiljaren har avstängningsventil ska du efter påfyllningen se till att avstängningsventilen är flytande (den röda flottören syns på ytan).
3. Om larm har monterats ska det testas, se handboken.
4. Entreprenören informerar beställare / användare om avskiljaren, underhåll av den och kravet på driftjournal.

Installationsanvisning

WaterCare oljeavskiljare, klass I



OBSERVERA ATT GARANTIN BORTFALLER OM DENNA ANVISNING INTE FÖLJS!

Så förhöjer du oljeavskiljarens Ø600 stigarrör

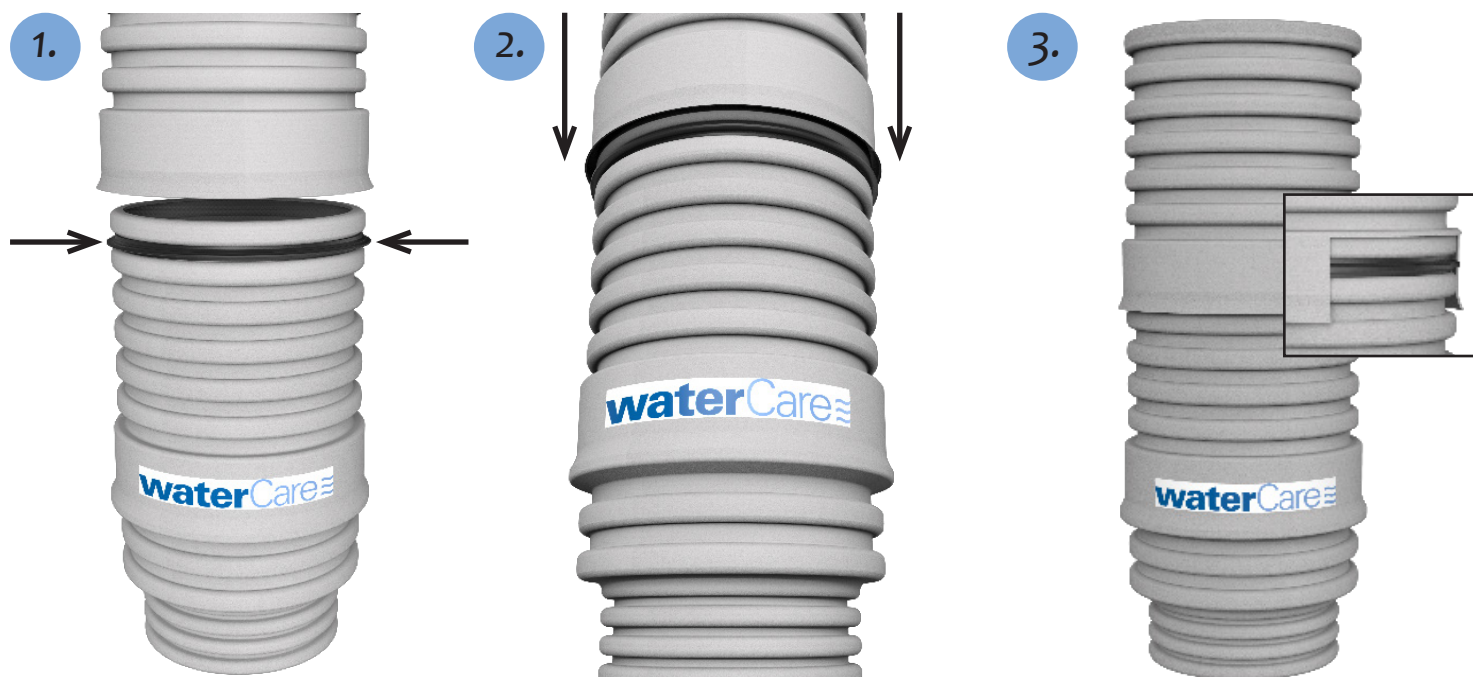
Oljeavskiljarens Ø600 stigarrör kan förlängas med WaterCare's Ø600 förhöjning inkl. tätningssring. Förhöjningen ger effektiv längd på 590 mm.:



Artikelnr.: 223196611 - WaterCare Ø600 mm stigarrör förhöjning inkl. tätningssring

Följande bildguide visar steg för steg hur man förlänger oljeavskiljarens Ø600 stigarrör med WaterCare's Ø600 förhöjning:

1. Smörj packningen och montera tätningssringen på stigarröret enligt bild 1.
2. Tryck därefter ned förlängningsröret över stigröret och tätningssringen.
3. Se alltid till att förlängningsröret är korrekt nedtryckt över stigröret och att tätningssringen förblir i rätt läge i enlighet med bild 3.



Drift- och underhållsanvisning

WaterCare oljeavskiljare, klass I

Denna anvisning ska lämnas till anläggningens ägare/slutanvändare.

Inspektion

Inspektion utförs minst två gånger om året (var 6:e månad). Det kan ske utan nedstigning i avskiljaren. Om inloppet ligger mer än 1 m från terrängen bör stigarröret förlängas med betongringar Ø1250 för att underlätta underhåll av koalescensfiltret. Följande observationer ska utföras: Sand och slam, olja, ev larm inklusive givares placering.

Olja

Oljeskikt skall kontrolleras med mätsticka. Vid max 80 % av avskiljarens oljekapacitet skall den tömmas.

Slam

Slamskiktet mäts med mätsticka. Vid max 50% av avskiljarens slamkapacitet skall den tömmas.

Larm

Om det finns larm ska funktionen kontrolleras en gång om året. Se till att givare sitter på rätt höjder i avskiljaren.

Avstängningsventil

- Avstängningsventilen blockerar utloppet i avskiljaren om oljan överstiger maxnivå.
- Avstängningsventilen kan i vissa fall blockera utloppet om själva stängningsnivån är fyllt med slam.
- Kontrollera alltid att den röda flottören syns på vattenytan.

Tömning

Avskiljaren och ett eventuellt sandfång före avskiljaren ska tömmas och rengöras regelbundet så att olje- och slamkapaciteten inte överstigs. Töm avskiljaren innan slamnivån når 50% av max kapacitet och oljenivån 80% av max kapacitet. Töm helst under en period då tilledningen är minimal.

OBS! Rökning eller användning av öppen låga inom en radie på ca 10 m från avskiljaren under tömningen är förbjuden!

Följ nedanstående tömningsprocedur:

1. Montera av samtliga lock.
2. Sug behållarna tomma med slamsug. Börja med att rengöra behållaren närmast utloppet och avsluta med sandfånget.
3. De uppsugna ämnena får inte släppas ut i avloppet.
4. Avlägsna bottensatsen.
5. Spola och pumpa behållarna tomma en gång till.
6. Ta avskiljarsystemet i drift enligt anvisningen "Idrifttagande" på sidan 5.
7. Sätt i avstängningsventilen efter att vatten fyllts på.



OBSERVERA ATT GARANTIN BORTFALLER OM DENNA ANVISNING INTE FÖLJS!

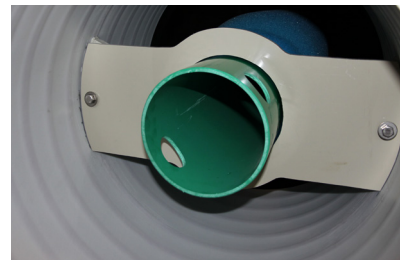
Drift- och underhållsanvisning

WaterCare oljeavskiljare, klass I

Rengöring och underhåll

Rengöring av koalescensfiltret och avstängningsventilen

- Vid halvårs inspektionen bör koalescensfiltret och avstängningsventilen kontrolleras och rengöras.
- Dra upp koalescensfiltret och låt det droppa av i en behållare. Spola det sedan med rent vatten. I koalescensavskiljare på 3-10 l/sek är filtret inte fastskruvat utan kan enkelt dras upp ur hållaren. I WaterCares koalescensavskiljare på 15 l/sek och över, är koalescensfiltret fastskruvat enligt bilden till höger. Skruva loss plattan innan filtret dras upp.
- Observera att det avsköljda vattnet, som innehåller olja och slam, inte får hällas ut i avloppet utan ska förvaras och bortskaffas nästa gång avskiljaren töms.
- Om det är svårt att rengöra filtret kan du använda kallavfettning med miljömärkningen RAL-UZ29.
- Om det är omöjligt att rengöra filtret ska det bytas ut mot ett nytt. Avfallshantera det gamla filtret genom att deponera det som kemi- / oljeavfall.
- Ta upp avstängningsventilen/flottören och rengör dem samtidigt som koalescensfiltret.



Bortskaffande av olja och slam

Den kommun som avskiljaren befinner sig i har skyldighet att anvisa en anläggning för behandling av uppsuget slam och olja – be därför din kommun om hjälp.

Underhåll och drift av avskiljare generellt

Det är viktigt att kontrollera oljeavskiljare regelbundet för att få perfekt funktion. WaterCare rekommenderar kontroll av alla slags avskiljare minst två gånger om året. En driftjournal med uppgifter om observerad olja m.m. ska föras.

KONTAKTA WATERCARE OM DU HAR FRÅGOR OM INSTALLATION, DRIFT OCH UNDERHÅLL!

Drift- och underhållsanvisning

WaterCare oljeavskiljare, klass I

Driftsjournal för oljeavskiljare klass 1

Installationsadress:

Datum	Företag	Ansvarshavande	Oljeskikt (cm)	Slamskikt (cm)	Kontroll ventil	Kontroll larm	Datum för tömning	Kontroll av koalescensfilter	Byte av koalescensfilter



WaterCare SE
Sankt Persgatan 19
602 33 Norrköping

Tel. 010-255 98 80
info@watercare.se
www.watercare.se

waterCare ≈
FÖR EN BÄTTRE VATTENMILJÖ