
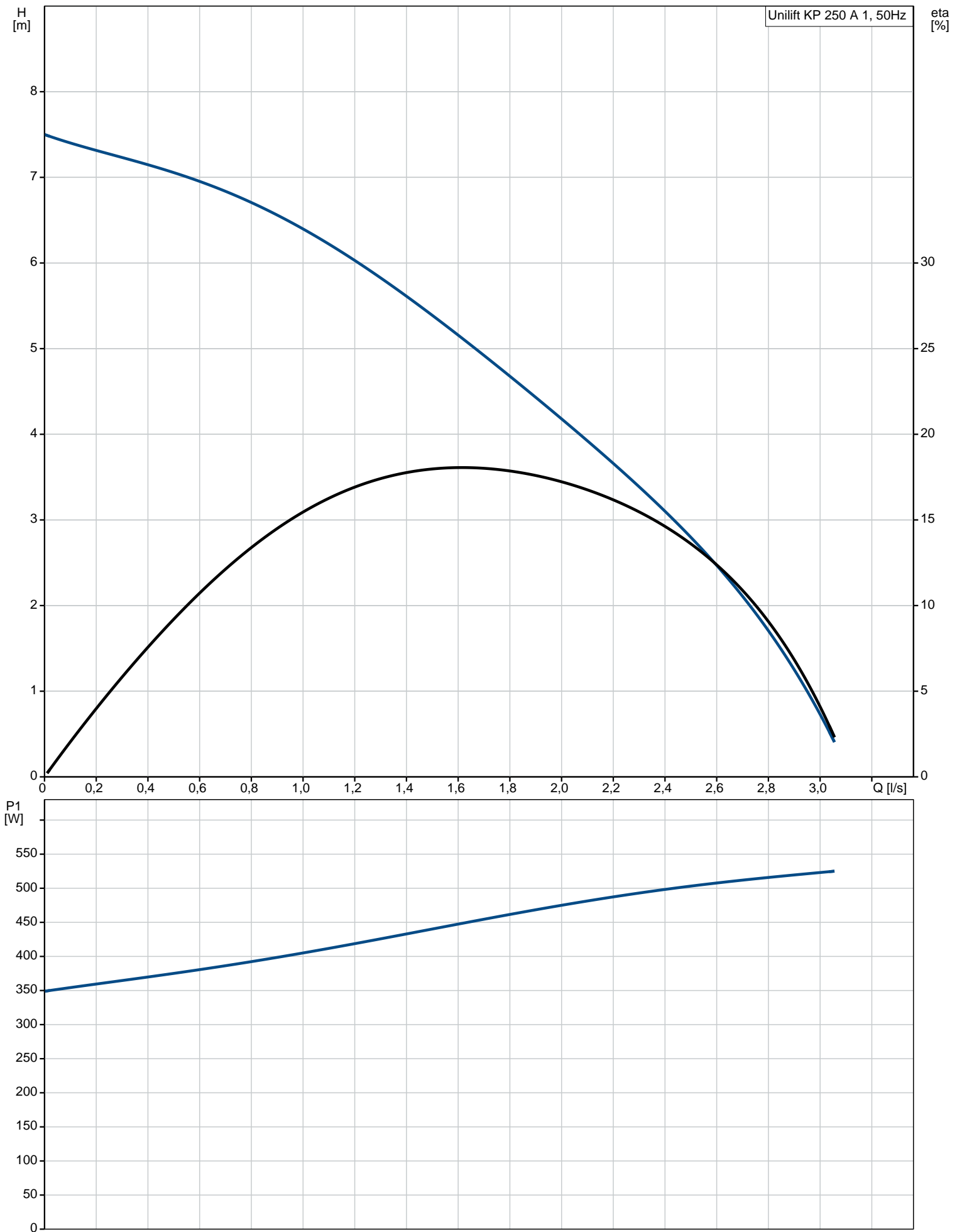


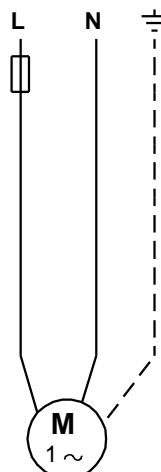
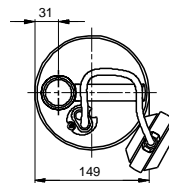
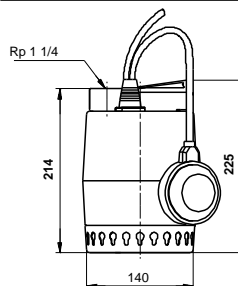
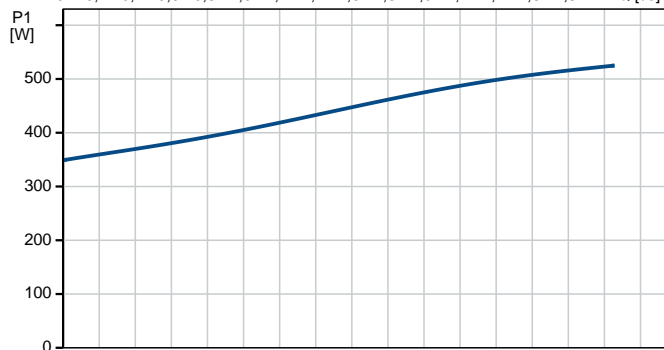
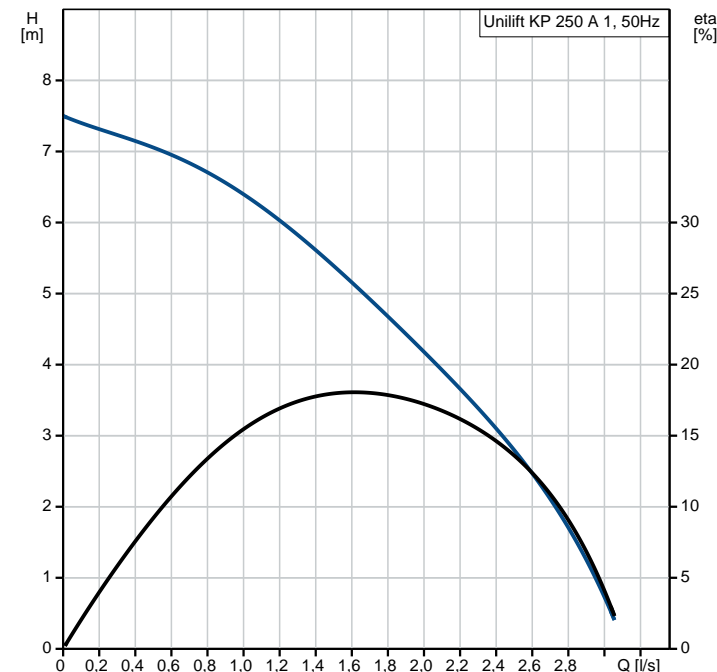
Positionsnr.	Antal	Beskrivelse																						
	1	<p><b>Unilift KP 250 A 1</b></p>  <p style="text-align: center;">OBS: Produktbilledet kan afvige fra det faktiske produkt</p> <p>Produktnr.: <a href="#">012H1600</a> Kælder- og lænsepumpe</p> <p>Vertikal ettrins-dykpumpe af rustfrit stål med vertikal afgangstuds og indbygget 1-faset spalterørmotor i isolationsklasse F med termisk beskyttelse.</p> <p>Pumpen har indløbssi og løftebøjle og leveres med et 5 m netkabel og svømmerafbryder for automatisk start/stop.</p> <p>Løberen er en halvåben løber med frit gennemløb på 10 mm egnet til pumpning af grundvand, overfladevand, regnvand og lignende medier.</p> <p>Pumpen har dobbelt akseltætning bestående af to læberingstætninger med fedt imellem.</p> <p>Den ydre kappe på pumpen sikrer konstant køling af motoren ved hjælp af pumpemediet. Rotorakslen kører i to vedligeholdelsesfrie kullejer, som køles af pumpemediet.</p> <p>Motoren er fyldt med en ugiftig væske.</p> <p><b>Medie:</b></p> <table> <tr> <td>Pumpemedie:</td> <td>vilkårligt medie</td> </tr> <tr> <td>Væsketemperaturområde:</td> <td>0 .. 50 °C</td> </tr> <tr> <td>Massefylde:</td> <td>998.2 kg/m<sup>3</sup></td> </tr> </table> <p><b>Teknisk:</b></p> <table> <tr> <td>Maks. partikelstørrelse:</td> <td>10 mm</td> </tr> </table> <p><b>Materialer:</b></p> <table> <tr> <td>Pumpehus:</td> <td>Rustfrit stål DIN W.-Nr. 1.4301 AISI 304</td> </tr> <tr> <td>Løber:</td> <td>Rustfrit stål DIN W.-Nr. 1.4031 AISI 304</td> </tr> </table> <p><b>Installation:</b></p> <table> <tr> <td>Pumpeudløb:</td> <td>Rp 1 1/4</td> </tr> <tr> <td>Maks. installationsdybde:</td> <td>2 m</td> </tr> </table> <p><b>Elektriske data:</b></p> <table> <tr> <td>Optagen effekt - P1:</td> <td>480 W</td> </tr> <tr> <td>Netfrekvens:</td> <td>50 Hz</td> </tr> <tr> <td>Mærkespænding:</td> <td>1 x 220-230 V</td> </tr> </table>	Pumpemedie:	vilkårligt medie	Væsketemperaturområde:	0 .. 50 °C	Massefylde:	998.2 kg/m <sup>3</sup>	Maks. partikelstørrelse:	10 mm	Pumpehus:	Rustfrit stål DIN W.-Nr. 1.4301 AISI 304	Løber:	Rustfrit stål DIN W.-Nr. 1.4031 AISI 304	Pumpeudløb:	Rp 1 1/4	Maks. installationsdybde:	2 m	Optagen effekt - P1:	480 W	Netfrekvens:	50 Hz	Mærkespænding:	1 x 220-230 V
Pumpemedie:	vilkårligt medie																							
Væsketemperaturområde:	0 .. 50 °C																							
Massefylde:	998.2 kg/m <sup>3</sup>																							
Maks. partikelstørrelse:	10 mm																							
Pumpehus:	Rustfrit stål DIN W.-Nr. 1.4301 AISI 304																							
Løber:	Rustfrit stål DIN W.-Nr. 1.4031 AISI 304																							
Pumpeudløb:	Rp 1 1/4																							
Maks. installationsdybde:	2 m																							
Optagen effekt - P1:	480 W																							
Netfrekvens:	50 Hz																							
Mærkespænding:	1 x 220-230 V																							

Positionsnr.	Antal	Beskrivelse
		Mærkestrøm: 2.3 A Kondensatorstr. - i drift: 8 $\mu$ F/400 V Kapslingsklasse (IEC 34-5): IP68 Isolationsklasse (IEC 85): F Kabellængde: 5 m Type kabelstik: SCHUKO
		<b>Andre:</b> Nettovægt: 6.3 kg Bruttovægt: 6.8 kg Shippingvolumen: 0.013 m <sup>3</sup>

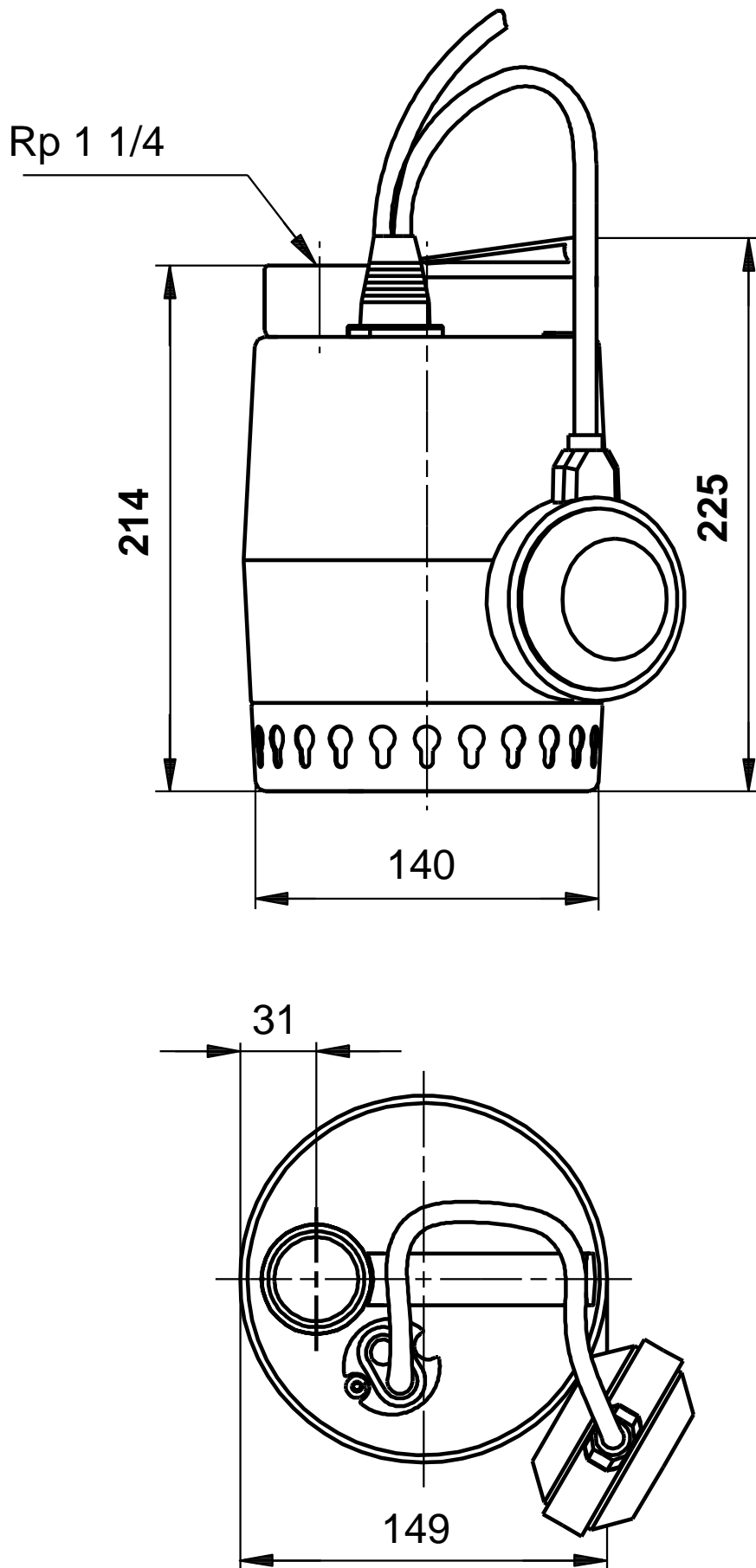
## 012H1600 Unilift KP 250 A 1 50 Hz



Beskrivelse	Værdi
<b>General information:</b>	
Produktnavn:	Unilift KP 250 A 1
Prod. nr.:	012H1600
EAN nr.:	5700391116575
<b>Teknisk:</b>	
Maks. flow:	3.11 l/s
Maks. løftehøjde:	7.5 m
Maks. partikelstørrelse:	10 mm
Model:	A
<b>Materialer:</b>	
Pumpehus:	Rustfrit stål DIN W.-Nr. 1.4301 AISI 304
Løber:	Rustfrit stål DIN W.-Nr. 1.4031 AISI 304
<b>Installation:</b>	
Pumpeudløb:	Rp 1 1/4
Maks. installationsdybde:	2 m
<b>Medie:</b>	
Pumpemedie:	vilkårligt medie
Væsketemperaturområde:	0 .. 50 °C
Massefylde:	998.2 kg/m <sup>3</sup>
<b>Elektriske data:</b>	
Optagen effekt - P1:	480 W
Netfrekvens:	50 Hz
Mærkespænding:	1 x 220-230 V
Mærkestrøm:	2.3 A
Kondensatorstr. - i drift:	8 µF/400 V
Kapslingsklasse (IEC 34-5):	IP68
Isolationsklasse (IEC 85):	F
Motorbeskyttelse:	KONTAKT
Termisk beskyttelse:	indvendig
Kabellængde:	5 m
Type kabelstik:	SCHUKO
<b>Styringer:</b>	
Niveaufbryder:	svømmerafbryder
<b>Andre:</b>	
Nettovægt:	6.3 kg
Bruttovægt:	6.8 kg
Shippingvolumen:	0.013 m <sup>3</sup>



## 012H1600 Unilift KP 250 A 1 50 Hz



## 012H1600 Unilift KP 250 A 1 50 Hz

