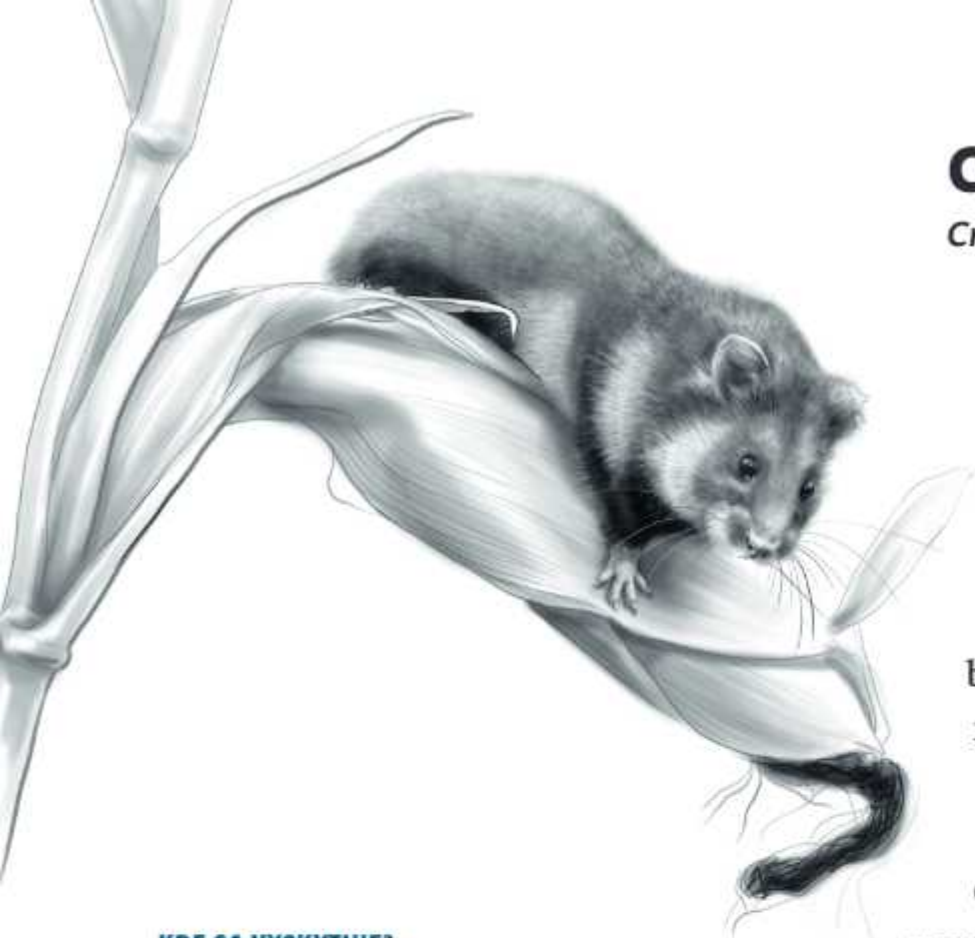


## CHRČEK POĽNÝ

*Cricetus cricetus*



### KDE SA VYSKYTUJE?

Obýva východoeurópske stepné oblasti a stred Ázie. V strednej Európe sa vyskytuje len v ostrovčekovito rozloženej poľnohospodárskej krajine a pozdĺž riečnych brehov.

### AKÉ DLHÉ JE JEHO TELO?

21 – 28 cm

### AKÝ DLHÝ JE JEHO CHVOST?

3 – 6 mm

### AKÚ DOSAHUJE HMOTNOSŤ?

140 – 400 g

Chrček poľný je najväčší zo všetkých škrekčkov. Jeho hrubá srst je na chrbte červenohnedá a na bruchu čierna. Ojedinele môže byť aj celý čierny. Okolo papuľky, na lícach, krku, slabínach a na labkách má biele až žltkavé škvrny.

Chrčky žijú v široko rozvetvených norách, ktorých chodby majú priemer šesť až osem centimetrov a môžu byť dlhé aj niekoľko metrov. Samce a samice si stavajú úkryty samostatne, navzájom sa neznášajú a pri stretnutí sa hryzú. V nore sa nachádza priestor určený na spánok, zásobáreň potravy aj komôrka slúžiaca ako záchod. Každá nora má niekoľko skrytých vchodov, pričom sú medzi nimi aj zvislé padacie chodby, vďaka ktorým sa chrček v ohrození rýchlo dostane do bezpečia. Musí sa totiž mať na pozore pred dravými vtákmi, ako je orol a myšiak, ale i pred tchorom či líškou.

Chrček je aktívny predovšetkým v noci. Počas jesene si hromadí zásobu potravy na zimu. Zimný spánok trvá až do jari, pričom sa každých päť až sedem hodín prebudí, aby sa nakrmil. Živí sa predovšetkým obilninami a inými rastlinami, ale aj hmyzom či mláďatami škovránkov a iných vtákov.

Rozmnožuje sa od apríla do augusta. Samička chrčka môže mať v jednom roku dva až tri vrhy po štyri až dvanásť mláďat.



### ZAÚJÍMAVOSTI

Chrček prenáša potravu v rozťahnutelných lícných vakoch. Vyprázdňuje ich prednými labkami. Vaky používa aj pri poplašnom volaní a plávaní. Vtedy ich nafúkne, aby sa udržal nad hladinou.

V bezprostrednom nebezpečenstve chrček nahlas klepece zubami. Dáva tak najavo, že je v strehu a pripravený bojovať.

Niekedy sa chrčky premnožia. V rokoch 1971 – 1972 sa ich počet vo Východoslovenskej nížine odhadoval až na 35 miliónov.

Komora, v ktorej chrček zimuje, býva až dva metre pod povrchom zeme. V jej blízkosti sa nachádzajú zásobné komory, do ktorých si nahonobí až 15 kg obilných zŕn a iných semien.

