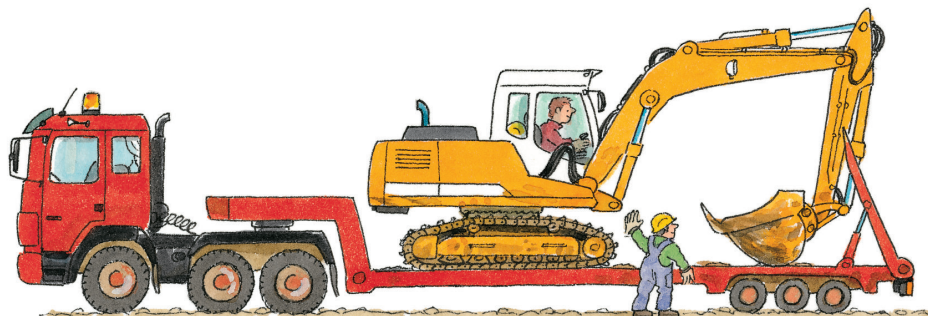


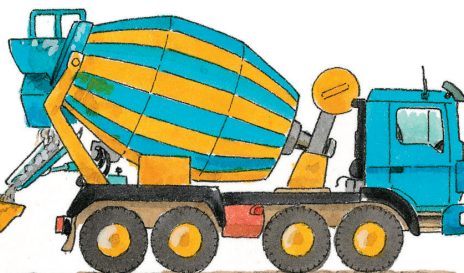
Čerstvý betón  
neprestajne vyteká  
z miešačky do čerpadla  
na betónovú zmes.



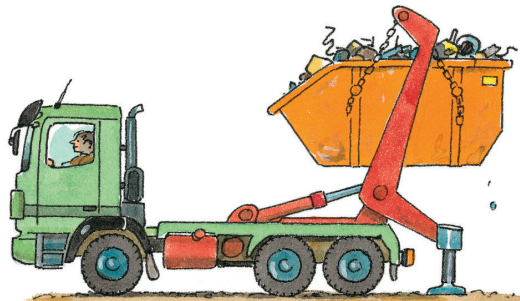
nízko plošinový príves s pásovým bagrom



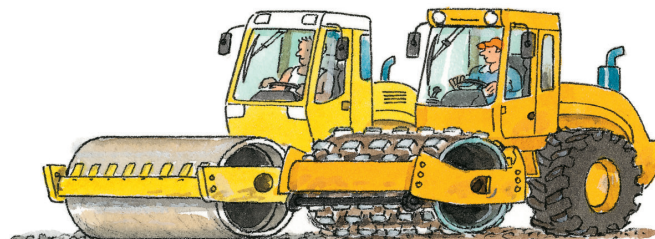
autožeriav s čerpadlom na betónovú zmes



miešačka betónu



sklápacie kontajnerové auto



vibračný valec

zubový vibračný valec

Vo finišeri sa vymieša nový povrch  
vozovky a rovno sa na ňu vyleje.

vyklápacie auto



minivalec



finišer (cestný stroj  
na úpravu povrchu vozovky)



# Čo robia stavebné stroje?

Teleskopické rameno žeriava dosiahne vyššie, než je kostolná veža. Aby sa žeriav neprevrátil, keď má na háku nejaký ťažký náklad, stojí na podperách.

Ak už žeriav nie je potrebný, podpory sa opäť zložia a žeriav môže jazdiť na vlastných kolesách. Na zemné práce sa používa väčšina stavebných strojov. Kopú, posúvajú, nakladajú, vyhladzujú a vŕtajú, kým podklad cesty či domu nie je pripravený. Až potom sa môžu stavebné práce začať.



kolesový nakladač

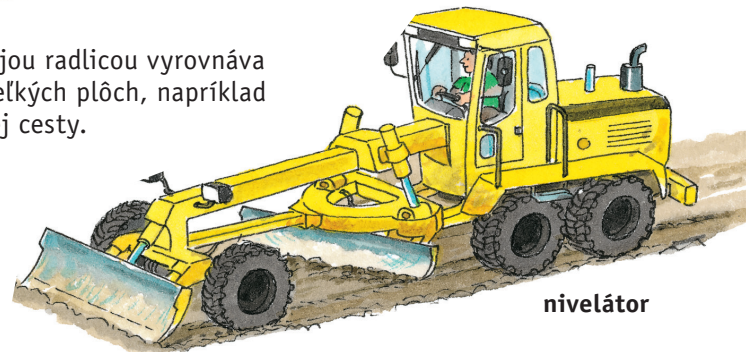
Na sklápacej korbe sa dajú odviezť veľikánske kamene. Pozri, aký malý vyzerá človek vedľa toho obrovského kolesa.

auto so sklápacou korbou



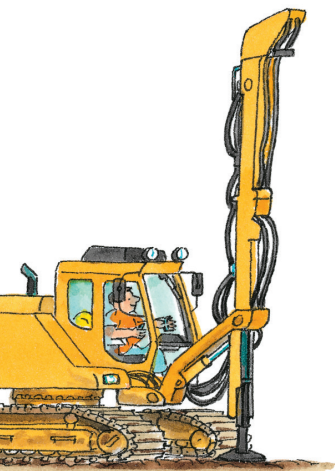
Nivelátor svojou radlicou vyrovnáva nerovnosti veľkých plôch, napríklad podklad novej cesty.

autožeriav



nivelátor

bager s vrtnou súpravou

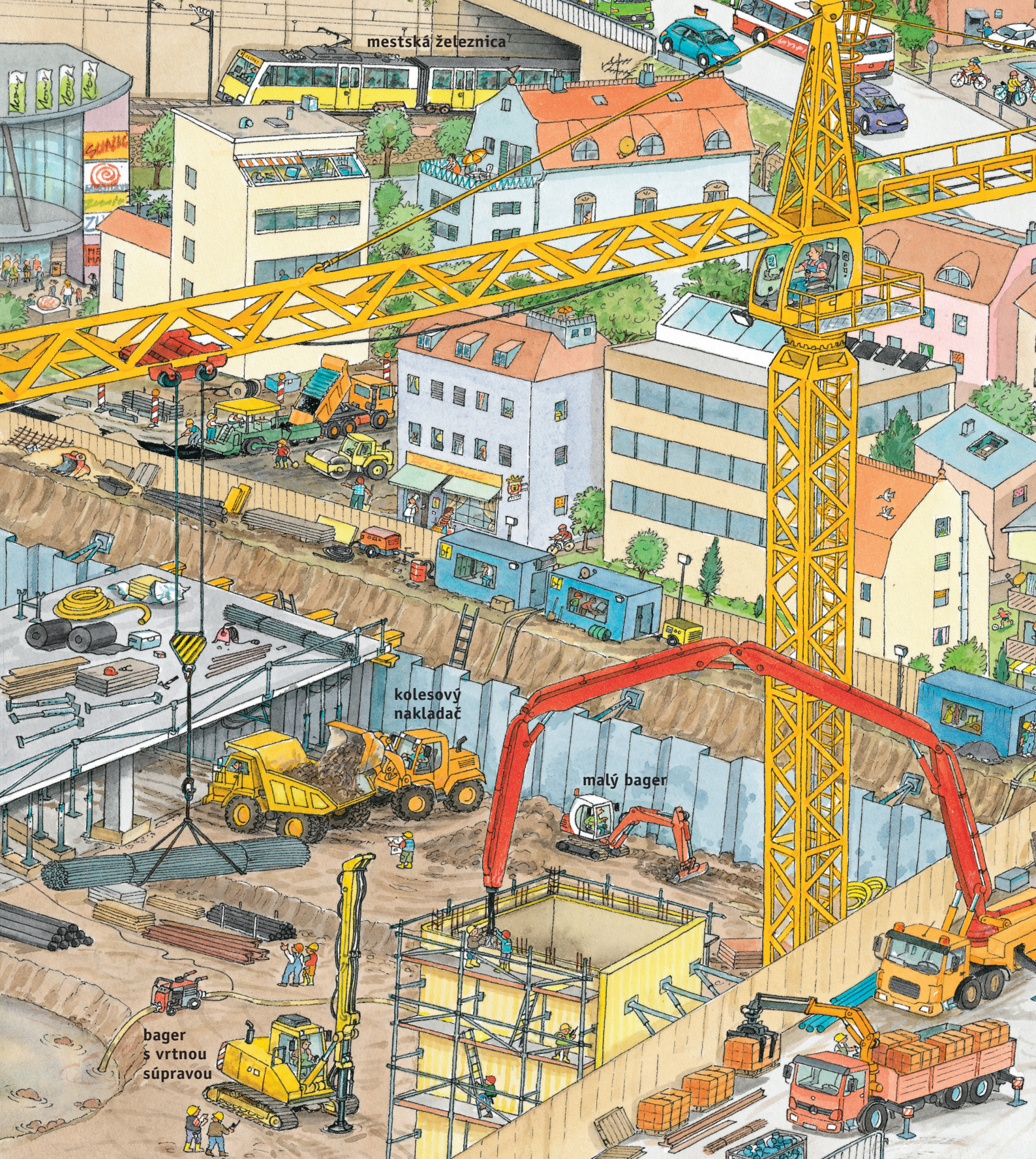


buldozér s radlicou





mestská železnica



kolesový nakladač

malý bager

bager s vrtnou súpravou