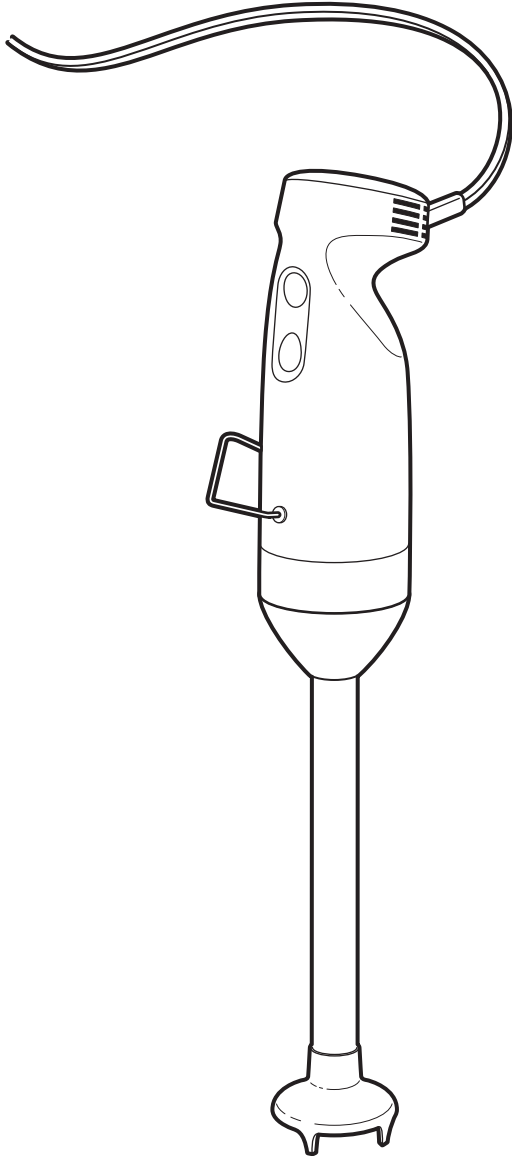


# Hamilton Beach®

COMMERICAL



## Immersion Mixer

Operation Manual (2)

## Mélangeur de immersion

Manuel d'utilisation (4)

## Batidora de inmersión

Manual de operación (6)

## Varinha mágica

Manual do Utilizador (8)

## Frullatore a mano

Manuale per il funzionamento (10)

## Stabmixer

Bedienungsanleitung (12)

## Staafmixer

Bedieningshandleiding (14)

## Stavmikser

Betjeningsvejledning (16)

## Doppmixer

Bruksanvisning (18)

## Stavmikser

Brukerhåndbok (20)

## Μίξερ Χειρός

Εγχειρίδιο Χειρισμού (22)

## Ручной миксер

Руководство по эксплуатации (24)

## 手提搅拌器

操作手册 (26)

## ハンドミキサー

操作マニュアル (28)

## 핸드 믹서

사용 설명서 (30)

## الخلاط اليدوي

دليل التشغيل (35)

# Immersion Mixer Safety

**IMPORTANT:** This operation manual should be reviewed with all equipment operators as part of your operator training program.

## IMPORTANT SAFETY INSTRUCTIONS

**WARNING:** When using electrical appliances, basic safety precautions should be followed, including the following:

- Read the operation manual before using mixer. Keep the manual handy.
- Do not use an extension cord.
- To protect against electrical shock, never put the motor base, cord, or plug in water or other liquid.
- To reduce risk of personal injury, unplug cord from outlet when not in use, and before putting on or taking off parts.
- To prevent possibility of serious personal injury, keep hands, hair, clothing, and utensils away from the blade and whisk while using the mixer. A spatula may be used when the unit is NOT running. Avoid contacting moving parts.
- Inspect attachments daily, including blades and seals.
- Replace blades every 90 days to avoid broken blades.
- Do not place attachment in dishwasher.
- Do not use outdoors.
- Only use the Hamilton Beach attachments as provided with the unit.
- Do not let the cord hang over the edge of the table or counter. Do not let the cord contact hot surfaces, including a stovetop.
- Do not place on or near a hot gas or electric burner, or in a hot oven.
- Blades are SHARP. Handle carefully.
- When mixing liquids, especially hot liquids, use a tall container or make only small quantities at a time to reduce spills and the possibility of injury.
- Do not use a high-pressure spray gun on this product.
- Do not carry the unit by the power cord.
- Unplug when not in use and before cleaning.
- **DOUBLE INSULATION—NO SERVICEABLE PARTS.**
- Do not operate any appliance with a damaged cord or plug or after the appliance malfunctions, or is dropped or damaged in any manner.
- This appliance is not intended for use by persons (including children) with reduced physical, sensory, or mental capabilities, or lack of experience and knowledge, unless they have been given supervision or instruction concerning use of the appliance by a person responsible for their safety.
- Children should be supervised to ensure they do not play with the appliance.

**- SAVE THESE INSTRUCTIONS -**

### **⚠ WARNING**



#### **Pinch, Cut, and Crush Hazard**

Make sure that the mixer is off and unplugged before installing or removing attachments and parts.

Blades are sharp! Use extreme care when handling.

**DO NOT** reach or insert utensils into the container while the mixer is running.

Failure to follow these instructions can result in broken bones, cuts, or other serious injury.

### **⚠ WARNING**



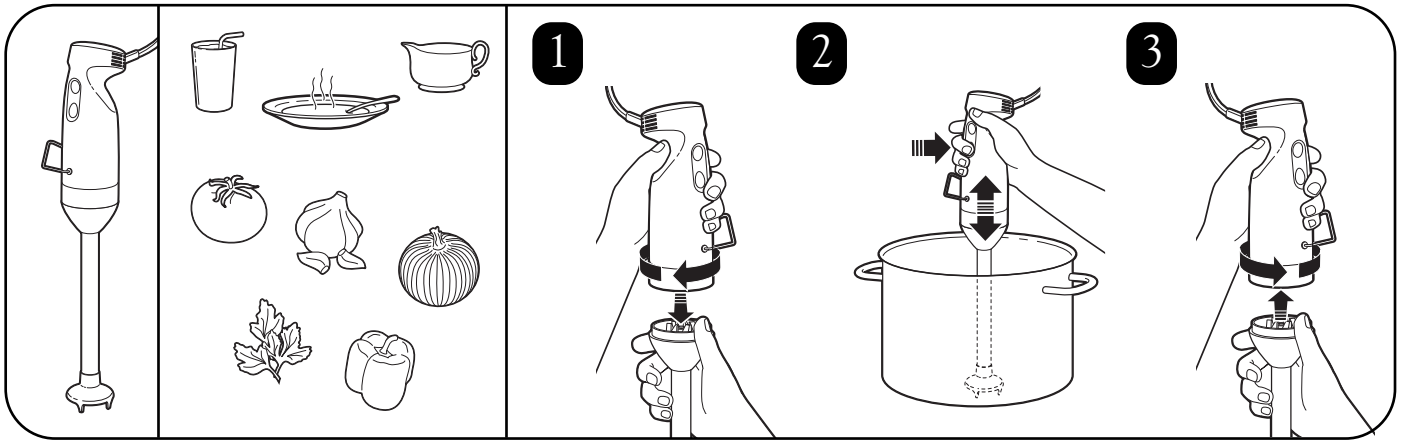
#### **Electrical Shock Hazard**

Do not use an extension cord.

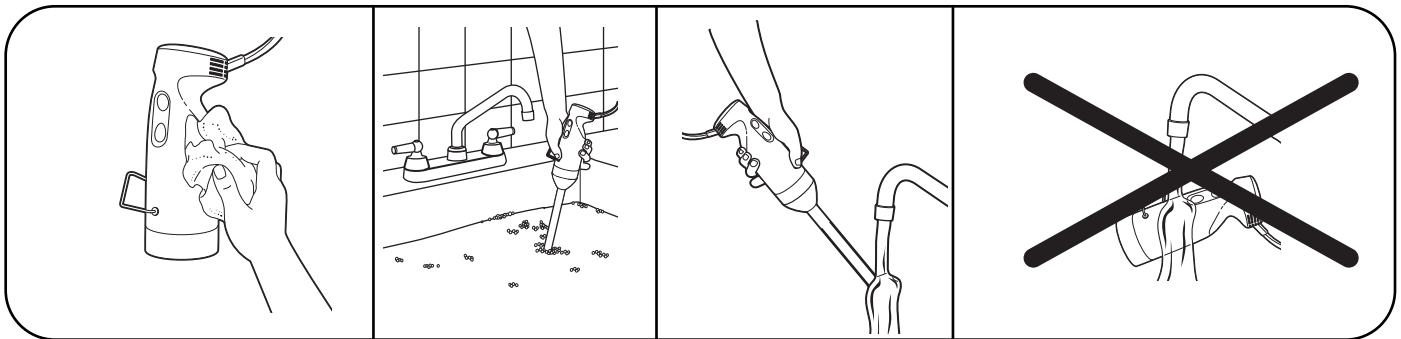
Do not put motor housing, cord, or plug in water or any other liquid.

Failure to follow these instructions can result in death, fire, or electrical shock.

# Operation



# Cleaning



# Sécurité de votre mélangeur à immersion

**IMPORTANT :** Ce manuel d'utilisation doit être revu avec tous les opérateurs d'équipement dans le cadre de votre programme de formation des opérateurs.

## INSTRUCTIONS IMPORTANTES DE SÉCURITÉ

**AVERTISSEMENT :** Pour utiliser un appareil électroménager, vous devez prendre des précautions de sécurité de base, en particulier les suivantes :

- Lisez le Manuel d'utilisation avant d'utiliser votre mélangeur. Conservez le manuel à votre portée.
- N'utilisez jamais une rallonge.
- N'utilisez jamais votre appareil électroménager à des fins autres que celles prévues.
- Pour vous protéger contre les secousses électriques, n'immergez jamais le boîtier du moteur, le cordon d'alimentation ou la fiche dans de l'eau ou dans un autre liquide.
- Ne doit pas être utilisé par des enfants ou à proximité d'enfants.
- Pour réduire le risque de blessure corporelle, débranchez le cordon de votre prise quand vous ne l'utilisez pas et avant de mettre ou d'enlever des pièces.
- Évitez de toucher les pièces mobiles.
- Pour réduire la possibilité de blessure corporelle sérieuse, écarter vos mains, vos cheveux, vos vêtements et vos ustensiles de cuisine de la lame quand vous utilisez votre mélangeur. Vous pouvez utiliser une spatule quand l'appareil N'EST PAS en marche.
- Inspectez chaque jour les accessoires. Vérifiez que les accessoires ne soient pas usés, entaillés ou endommagés. Remplacez les accessoires s'ils sont usés ou endommagés.
- N'utilisez jamais à l'extérieur.
- L'utilisation d'accessoires qui ne sont pas recommandés par Hamilton Bleach peut occasionner des blessures corporelles.
- Débranchez votre appareil avant du service de le nettoyer.
- Ne laissez jamais le cordon d'alimentation pendre en dehors de la table ou du comptoir.
- Les lames sont AIGUISÉES. Manipulez avec soin.
- Quand vous mélangez des liquides, en particulier des liquides chauds, utilisez un récipient long ou ne mélangez que de petites quantités à la fois pour éviter les éclaboussures et les possibilités de blessure.
- N'utilisez jamais un pistolet de pulvérisation à haute pression sur cet appareil.
- Ne portez jamais votre appareil par son cordon d'alimentation.
- **DOUBLE ISOLATION : PAS DES PIÈCE RÉPARABLES.**
- N'utilisez jamais un appareil électroménager qui a un cordon d'alimentation endommagé, ou après une panne, ou après l'avoir fait tomber ou endommagé de quelque manière que ce soit.
- Cet appareil n'est pas conçu pour être utilisé par des personnes (y compris les enfants) avec des capacités mentales, physiques ou sensibles réduites ou avec une absence d'expérience et de connaissance, sauf si elles sont surveillées ou qu'elles ont reçu des instructions relatives à l'utilisation de cet appareil par une personne responsable de leur sécurité.
- Surveiller que les enfants ne jouent pas avec l'appareil.

**- CONSERVEZ CES INSTRUCTIONS -**

### ⚠ AVERTISSEMENT



#### Danger de pinçage et de coupure

Assurez-vous que le mélangeur soit arrêté et débranché avant d'installer des pièces et des accessoires.

Les lames sont aiguisées! Faites très attention quand vous manipulez le mélangeur.

Ne touchez pas ou ne faites pas entrer d'ustensile dans le récipient quand le mélangeur est en marche.

Si vous ne suivez pas ces instructions, vous risquez de provoquer des cassures, des coupures ou d'autres blessures sérieuses.

### ⚠ AVERTISSEMENT



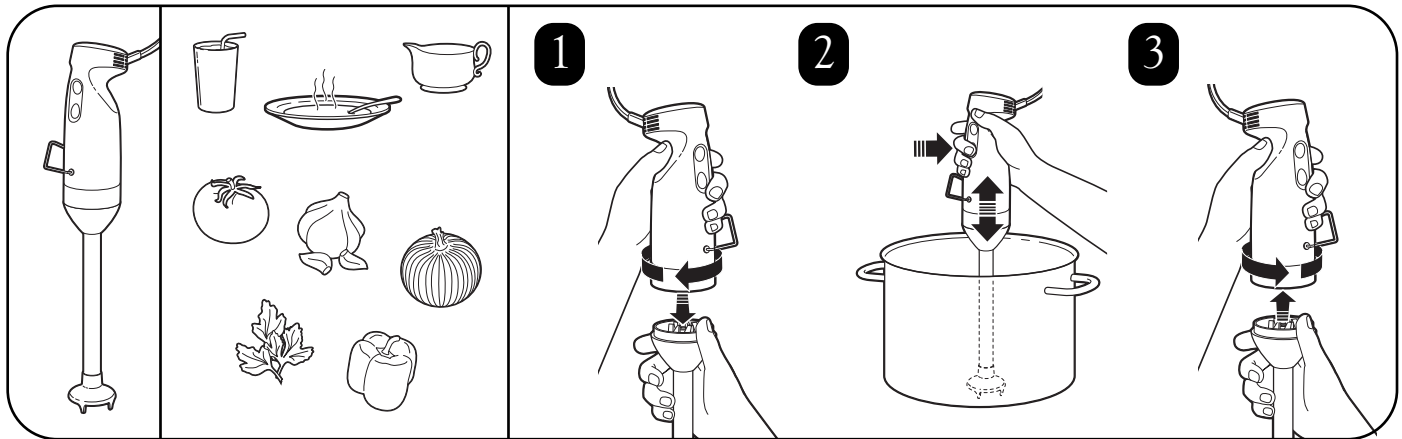
#### Risque de choc électrique

N'utilisez jamais de rallonge.

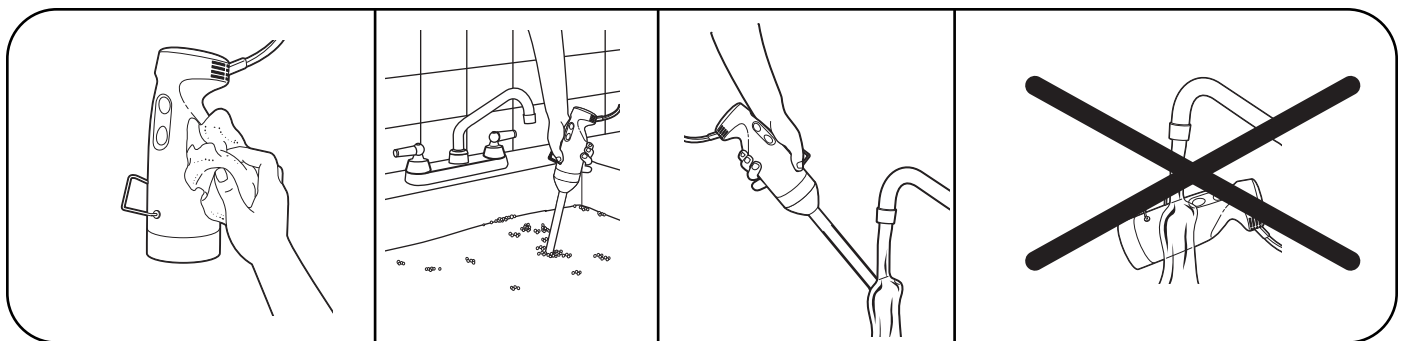
N'immergez jamais le boîtier du moteur, le cordon d'alimentation ou la fiche dans de l'eau ou dans un autre liquide.

Si vous ne suivez pas ces instructions, vous pouvez causer la mort, un incendie ou une secousse électrique.

# Utilisation



# Nettoyage



# Seguridad de la batidora de inmersión

**IMPORTANTE:** Como parte de su programa de entrenamiento de los operadores, este manual de operación deberá estudiarse con todos los operadores de equipo.

## INSTRUCCIONES IMPORTANTES DE SEGURIDAD

**ADVERTENCIA:** Siempre que se utilicen aparatos electrodomésticos, deben seguirse precauciones básicas, incluidas las siguientes:

- Lea el manual de operaciones antes de usar la batidora. Mantenga el manual a la mano.
- No use un cable de extensión.
- No utilice el electrodoméstico para una función diferente para la cual fue creado.
- Para protegerse de descargas eléctricas, no sumerja la base del motor, el cable o el enchufe en agua o en cualquier otro líquido.
- No permita que los niños manipulen el aparato ni lo utilice en su cercanía.
- Para reducir el riesgo de lesiones personales, desconecte el cable del tomacorriente cuando no esté en uso, y antes de poner o quitar partes.
- Evite el contacto con las partes en movimiento.
- Para evitar la posibilidad de lesiones personales graves, mantenga las manos, el pelo, la ropa, y los utensilios lejos de la cuchilla mientras usa la batidora. Se puede usar una espátula cuando la unidad NO esté operando.
- Inspeccione los accesorios a diario. Revise los accesorios en busca de desgaste, hendiduras, o daños. Reemplace los accesorios si están gastados o dañados.
- No use en exteriores.
- La utilización de accesorios no recomendados por Hamilton Beach podría provocar heridas.
- Desconecte la unidad antes de limpiar o de realizar un servicio.
- No permita que el cable cuelgue del borde de la mesa o mostrador. No permita que el cable se ponga en contacto con superficies calientes, incluyendo la estufa.
- Las cuchillas son FILOSAS. Manipule con cuidado.
- Al batir líquidos, especialmente líquidos calientes, use un contenedor alto o prepare únicamente cantidades pequeñas por vez, a fin de reducir los derrames y la posibilidad de lesiones.
- No use una pistola de rocío de alta presión en este producto.
- No cargue la unidad por el cable.
- AISLAMIENTO DOBLE: NO PARTES REPARABLES.
- No utilice ningún aparato electrodoméstico que tenga un cable o enchufe averiado, o luego de un funcionamiento defectuoso del mismo, o después de haber sufrido una caída o alguna clase de daño.
- Este aparato no debería usarse por personas (incluyendo niños) con una capacidad física, sensorial o mental, reducidas, o que no tenga la experiencia o conocimiento necesarios, a menos que sea una persona responsable de su seguridad les supervise o les facilite instrucciones sobre el uso del aparato.
- Mantenga a los niños bajo vigilancia para asegurarse de que no jueguen con el aparato.

**- GUARDE ESTAS INSTRUCCIONES -**

### ⚠ ADVERTENCIA



**Peligro de pellizcarse, cortarse, y aplastarse los dedos**

**Cerciórese de que la batidora esté apagada y desconectada antes de instalar o quitar los accesorios y partes.**

**¡Las cuchillas son filosas! Tenga extrema precaución al manipularlas.**

**NO intente alcanzar o insertar utensilios en el contenedor mientras la batidora está operando.**

**No seguir estas instrucciones puede resultar en huesos rotos, cortaduras, u otras lesiones graves.**

### ⚠ ADVERTENCIA



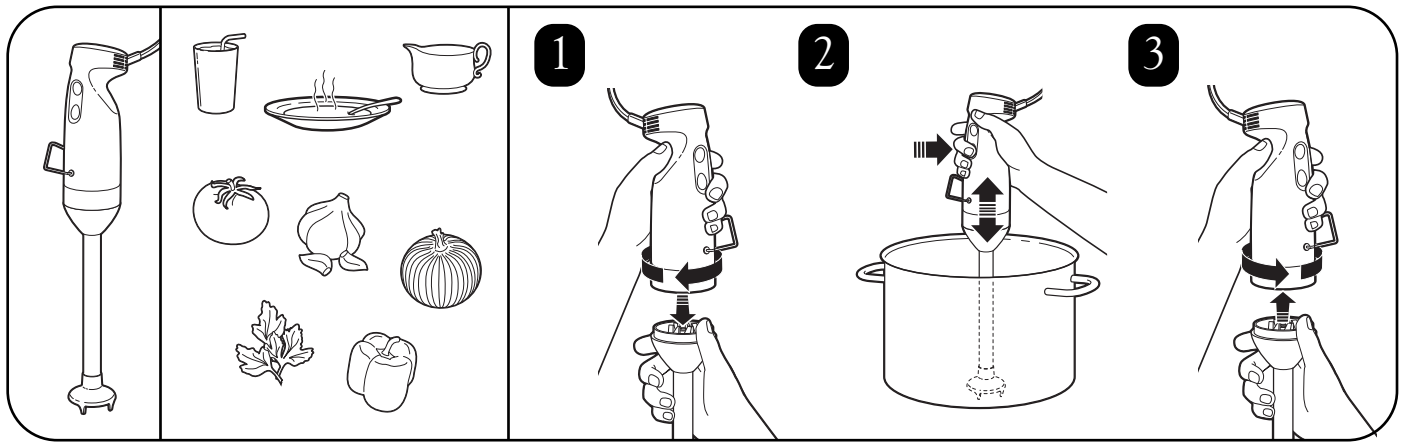
**Peligro de choque eléctrico**

**No use un cable de extensión.**

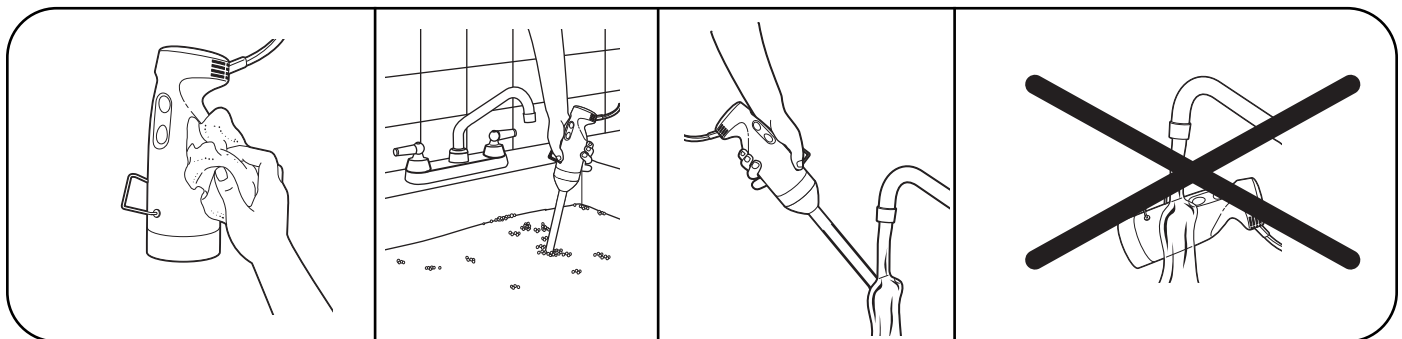
**No sumerja la caja protectora del motor, el cable o el enchufe en agua u otro líquido.**

**No seguir estas instrucciones puede resultar en la muerte, incendio o choque eléctrico.**

# Operación



# Limpieza



# Segurança da varinha mágica

**IMPORTANTE:** Este manual do utilizador deverá ser lido por todos os operadores do equipamento como parte do seu programa de formação para operadores.

## INSTRUÇÕES DE SEGURANÇA IMPORTANTES

**ADVERTÊNCIA:** Quando utilizar dispositivos eléctricos, deverá cumprir precauções de segurança básicas, incluindo as seguintes:

- Leia o manual do utilizador antes de utilizar a varinha mágica. Mantenha o manual em local de fácil acesso.
- Não utilize um cabo de extensão.
- Para se proteger contra choque eléctrico, nunca coloque a base do motor, o cabo de alimentação ou a ficha em água ou noutro líquido.
- Para reduzir o risco de lesões, remova a ficha da tomada quando não estiver a utilizar a varinha e antes de instalar ou remover componentes.
- Para impedir a possibilidade de graves lesões, mantenha as mãos, o cabelo, o vestuário e os utensílios afastados da lâmina e do batedor quando utilizar a varinha mágica. Pode utilizar uma espátula quando o dispositivo NÃO estiver em funcionamento. Evite o contacto com os componentes móveis.
- Inspeccione os acessórios diariamente. Verifique se os acessórios apresentam sinais de desgaste, cortes ou danos.
- Não utilize no exterior.
- Utilize apenas os acessórios Hamilton Beach fornecidos com o dispositivo.
- Não deixe o cabo de alimentação pendurado no bordo da mesa ou do balcão. Não deixe o cabo de alimentação entrar em contacto com superfícies quentes, incluindo a parte de cima do fogão.
- Não coloque em cima ou perto de um bico de gás ou eléctrico quente nem dentro de um forno quente.
- As lâminas são AFIADAS! Manuseie com cuidado.
- Quando misturar líquidos, sobretudo líquidos quentes, utilize um recipiente fundo ou mexa pequenas quantidades de cada vez para reduzir derrames e eventuais lesões.
- Não utilize uma pistola de pulverização de alta pressão no dispositivo.
- Não transporte o dispositivo segurando-o pelo cabo de alimentação.
- ISOLAMENTO DUPLO – NÃO CONTÉM COMPONENTES QUE NECESSITEM DE ASSISTÊNCIA.
- Quando não estiver a utilizar e antes de proceder à limpeza, remova a ficha da tomada.
- Não utilize qualquer dispositivo com o cabo de alimentação ou a ficha danificados, se o dispositivo estiver com problemas, se tiver caído ou se apresentar qualquer tipo de danos.
- É contra-indicado o uso deste aparelho por pessoas (incluindo crianças) com capacidades físicas, sensoriais ou mentais reduzidas, ou falta de experiência ou conhecimento, excepto no caso de terem tido supervisão ou formação relativamente ao uso do aparelho por uma pessoa responsável pela sua segurança.
- As crianças deverão ser supervisionadas, de modo a assegurar que não brincam com o aparelho.

**- GUARDE ESTAS INSTRUÇÕES -**

### ⚠ ADVERTÊNCIA



**Perigo de trilhamento, corte e esmagamento**

Certifique-se de que a varinha mágica está desligada e a ficha está fora da tomada antes de instalar ou remover acessórios e componentes.

As lâminas são afiadas! Tenha muito cuidado ao manusear.

**NÃO** coloque a mão nem introduza utensílios no recipiente enquanto a varinha mágica estiver em funcionamento.

O desrespeito por estas instruções pode provocar a fractura de ossos, cortes e outras lesões graves.

### ⚠ ADVERTÊNCIA



**Perigo de choque eléctrico**

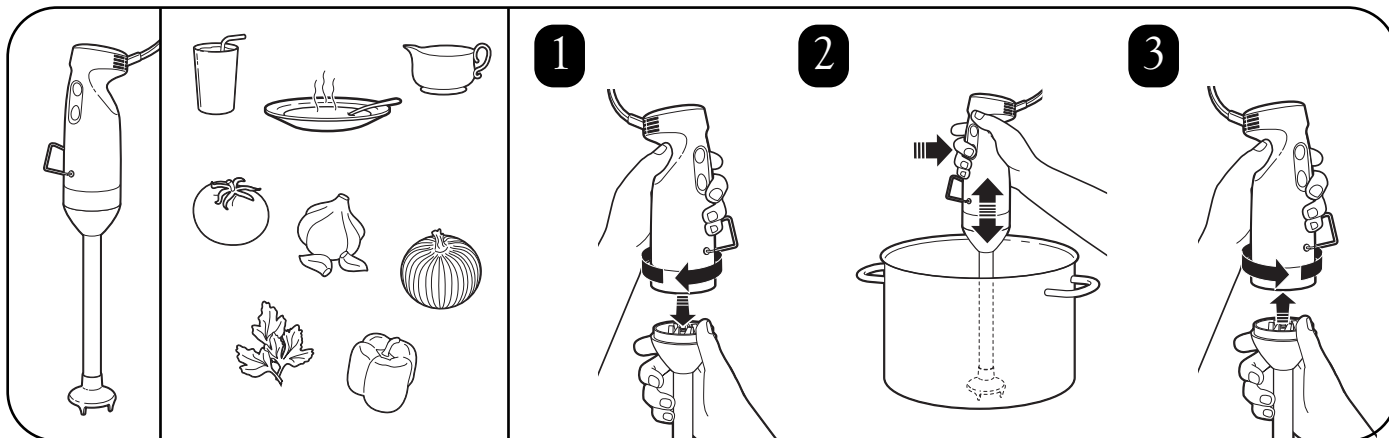
Não utilize um cabo de extensão.

Não coloque a caixa do motor, o cabo e a ficha em água ou qualquer outro líquido.

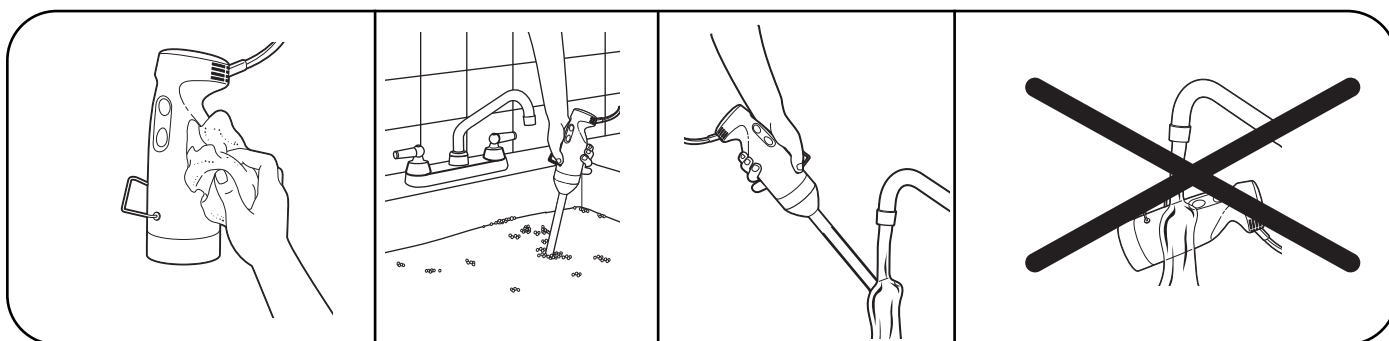
O desrespeito por estas instruções pode provocar a morte, incêndio ou choque eléctrico.



# Utilização



# Limpeza



# Sicurezza frullatore ad immersione

**IMPORTANTE:** questo manuale per il funzionamento deve essere esaminato con tutti gli operatori come parte del programma di formazione per l'operatore.

## ISTRUZIONI IMPORTANTI PER LA SICUREZZA

**AVVERTENZA:** quando si usano apparecchiature elettriche, è necessario seguire precauzioni di sicurezza fondamentali, incluse le seguenti:

- Leggere il manuale per il funzionamento prima di usare il frullatore. Tenere il manuale a portata di mano.
- Non usare prolunghe.
- Proteggere contro shock elettrici, non mettere mai la base del motore, il cavo o la presa in acqua o in altri liquidi.
- Per ridurre il rischio di danni alla persona, scollegare il cavo dalla presa quando il frullatore non viene usato e prima di aggiungere o togliere gli accessori.
- Per evitare la possibilità di gravi ferite alla persona, tenere le mani, i capelli, gli abiti e gli utensili lontano dalla lama e dalla frusta mentre si usa il frullatore. Una spatola può essere usata quando l'apparecchiatura NON è in funzione. Evitare di entrare in contatto con le parti in movimento.
- Controllare quotidianamente gli accessori in dotazione. Controllare se gli accessori in dotazione sono usurati, intaccati o danneggiati. Sostituire gli accessori in dotazione in caso di usura o danni.
- Non usare l'apparecchio all'aperto.
- Utilizzare solo i collegamenti Hamilton Beach in dotazione all'apparecchiatura.
- Non lasciare che il cavo penzoli oltre il bordo del tavolo o del bancone. Non lasciare che il cavo venga a contatto con superfici molto calde, compreso il piano cottura.
- Non mettere sopra o vicino a bruciatori a gas o elettrici né in un forno caldo.
- Le lame sono TAGLIENTI. Maneggiare con cura.
- Quando si mescolano liquidi, soprattutto se caldi, utilizzare un contenitore alto o versare solo piccole quantità alla volta per ridurre la possibilità che il liquido si versi e la probabilità di lesioni.
- Con questo prodotto non usare pistole a spruzzo ad alta pressione.
- Non trasportare l'apparecchio prendendolo per il cavo di alimentazione.
- Scollegare quando non in uso e prima di pulirlo.
- **DOPPIO ISOLAMENTO-NON CI SONO PARTI RIPARABILI.**
- Non far funzionare alcuna apparecchiatura con il cavo o lo spinotto danneggiato o in caso di malfunzionamento né se l'apparecchio è caduto o ha subito danni di qualsiasi tipo.
- Questo apparecchio non è inteso per essere utilizzato da persone (bambini compresi) con capacità fisiche, sensoriali o mentali ridotte, senza l'esperienza e le conoscenze adeguate, in mancanza della supervisione o delle dovute istruzioni relative all'utilizzo del dispositivo da parte di una persona responsabile della loro sicurezza.
- I bambini devono essere controllati per assicurarsi che non giochino con l'apparecchio.

**- CONSERVARE QUESTE ISTRUZIONI -**

### **⚠ AVVERTENZA**



**Rischio di pizzichi, tagli e schiacciamento.**

Assicurarsi che il frullatore sia spento e scollegato prima di installare o rimuovere accessori e parti.

Le lame sono taglienti! Maneggiarle con estrema cura.

**NON toccare né inserire utensili nel contenitore mentre il frullatore è in funzione.**

La mancata osservanza di queste istruzioni può provocare fratture, tagli o altre ferite gravi.

### **⚠ AVVERTENZA**



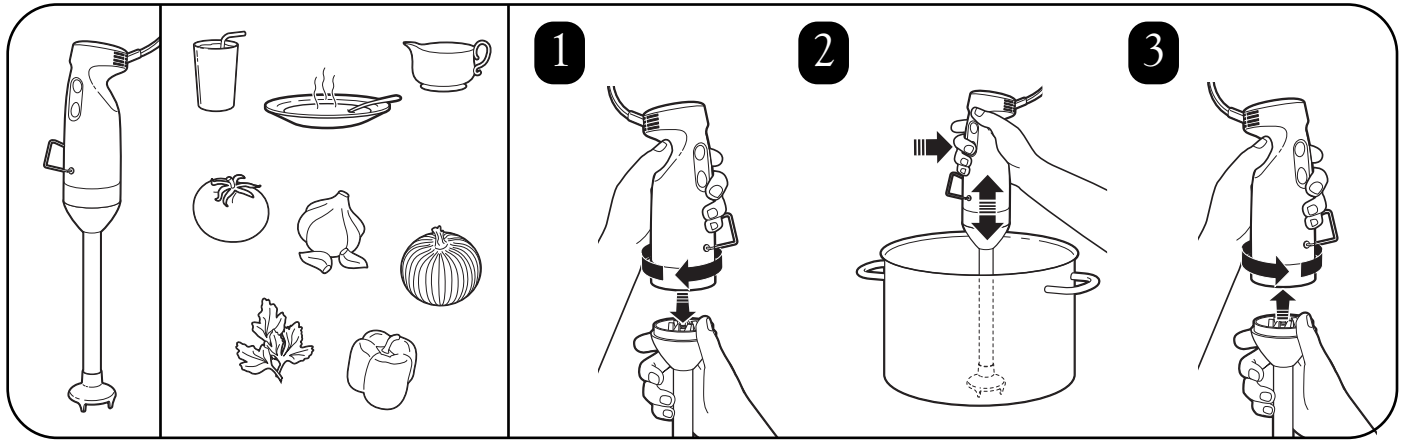
**Rischio di shock elettrico**

Non usare prolunghe.

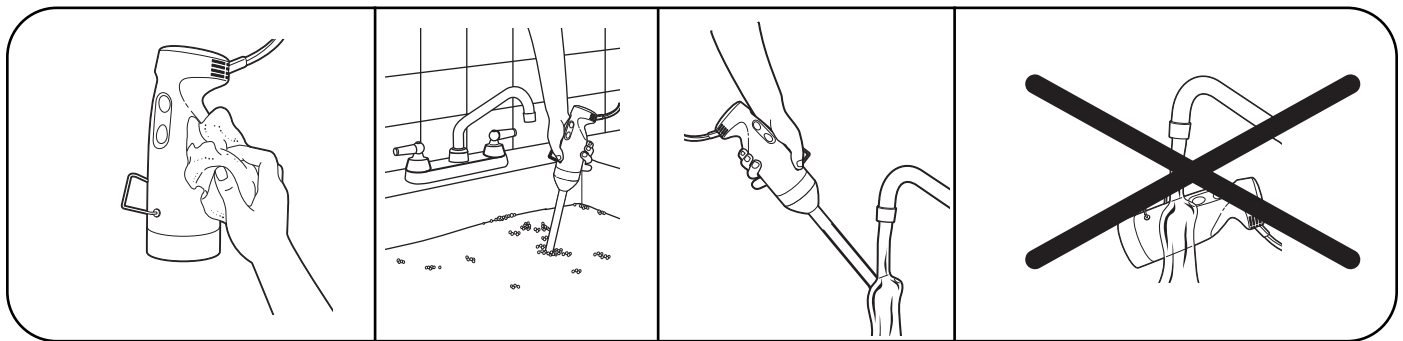
Non mettere l'alloggiamento del motore, il cavo o la presa in acqua o in altri liquidi.

La mancata osservanza di queste istruzioni può provocare morte, incendi o shock elettrico.

# Funzionamento



# Pulizia



# Sicherheitshinweise für den Stabmixer

**WICHTIG:** Alle Bediener müssen sich entsprechend den geltenden Anforderungen mit dieser Bedienungsanleitung vertraut machen.

## WICHTIGE SICHERHEITSVORSCHRIFTEN

**WARNUNG:** Beim Einsatz von elektrischen Geräten sollten grundlegende Sicherheitsmaßnahmen beachtet werden, u.a. folgende:

- Lesen Sie die Bedienungsanleitung, bevor Sie den Mixer einsetzen. Halten Sie die Anleitung griffbereit.
- Verwenden Sie kein Verlängerungskabel.
- Um Unfälle durch elektrischen Schlag zu vermeiden, dürfen weder Motor noch Kabel oder Stecker mit Flüssigkeit in Berührung kommen.
- Ziehen Sie nach der Benutzung oder beim Anbringen bzw. Entfernen von Teilen den Stecker aus der Steckdose, um das Risiko von Verletzungen zu verringern.
- Um die Möglichkeit schwerer Verletzungen auszuschließen, sind bei Betrieb des Mixers Hände, Haare, Kleidung, Schmuck und Bedarfsgegenstände von Klinge und Rührwerk fern zu halten. Wenn das Gerät NICHT läuft, kann ein Spachtel verwendet werden. Vermeiden Sie Kontakt mit beweglichen Teilen.
- Überprüfen Sie täglich die Vorsatzgeräte. Prüfen Sie die Vorsatzgeräte auf Verschleiß, Kerben oder Beschädigungen. Verschlissene oder beschädigte Vorsatzgeräte ersetzen.
- Nicht im Freien verwenden.
- Verwenden Sie ausschließlich die von Hamilton Beach mit dem Gerät gelieferten Originalvorsatzgeräte.
- Lassen Sie das Kabel nicht über Tisch- oder Tresenkanten hängen. Das Kabel nicht mit heißen Oberflächen, z. B. Öfen, in Berührung bringen.
- Nicht auf oder in der Nähe von elektrischen Herdplatten bzw. Gasflammen oder im Ofen ablegen.
- Klingen sind SCHARF. Vorsicht bei der Handhabung.
- Beim Mixen von Flüssigkeiten, besonders bei heißen Flüssigkeiten, ist ein hoher Rührbehälter zu verwenden oder die Gesamtmenge in einzelne kleinere Portionen aufzuteilen, um ein Auslaufen und mögliche Verletzungen zu verhindern.
- Verwenden Sie zum Reinigen des Geräts keinen Hochdruckreiniger.
- Tragen Sie das Gerät nie am Kabel.
- Bei Nichtgebrauch und vor der Reinigung des Geräts ist der Stecker zu ziehen.
- **DOPPELISOLIERUNG-KEINE ZU WARTENDEN TEILE.**
- Das Gerät nicht in Betrieb nehmen, wenn Kabel oder Stecker beschädigt sind oder eine Fehlfunktion des Geräts vorliegt oder nachdem das Gerät fallen gelassen oder in irgendeiner Art beschädigt wurde.
- Dieses Gerät darf nicht von Personen (einschließlich Kindern) mit verminderten physischen, sensorischen oder geistigen Fähigkeiten sowie bei Fehlen von Erfahrung oder Unkenntnis benutzt werden, es sei denn, dass ein für die Sicherheit dieser Personen Verantwortlicher entsprechend der Gerätebedienung Anweisung erteilt hat und Aufsicht hält.
- Lassen Sie Kinder nicht unbeaufsichtigt, um sicher zu stellen, dass diese nicht mit dem Gerät spielen.

**- BEWAHREN SIE DIESE ANLEITUNG SORGFÄLTIG AUF -**

### ⚠️ WARNUNG



**Klemm-, Schnitt- und Quetschgefahr**  
Vor dem Anbringen oder Entfernen von Vorsatzgeräten oder Teilen sicherstellen, dass der Mixer ausgeschaltet und der Stecker gezogen ist.

Klingen sind scharf! Bei der Handhabung ist darum extreme Vorsicht geboten.

Während des Betriebs des Mixers dürfen **NIEMALS** Gegenstände in den Rührbehälter eingebracht werden.

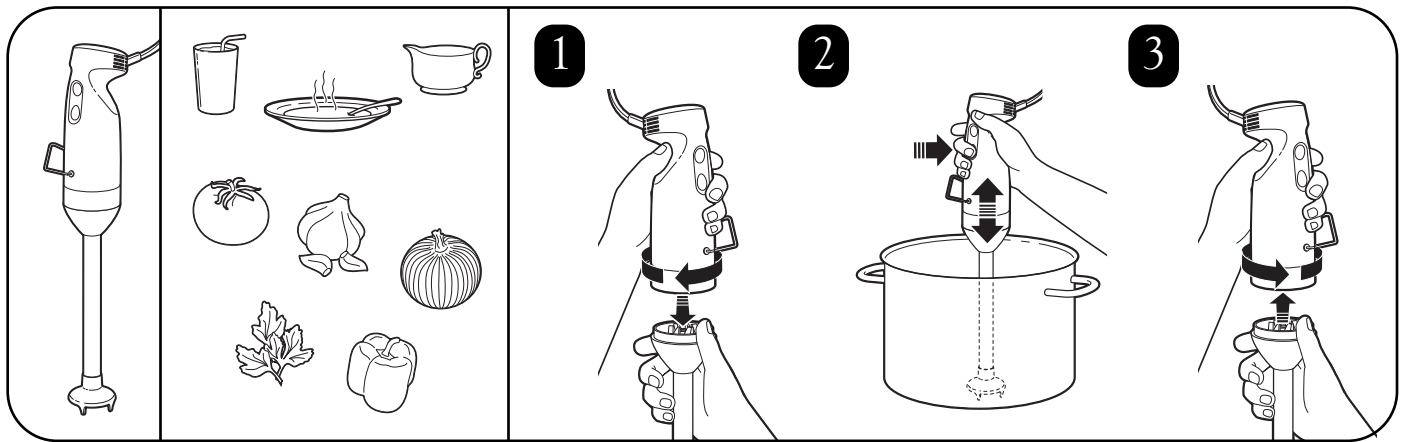
Bei Missachtung dieser Anweisungen drohen Knochenbrüche, Schnitte oder andere ernste Verletzungen.

### ⚠️ WARNUNG

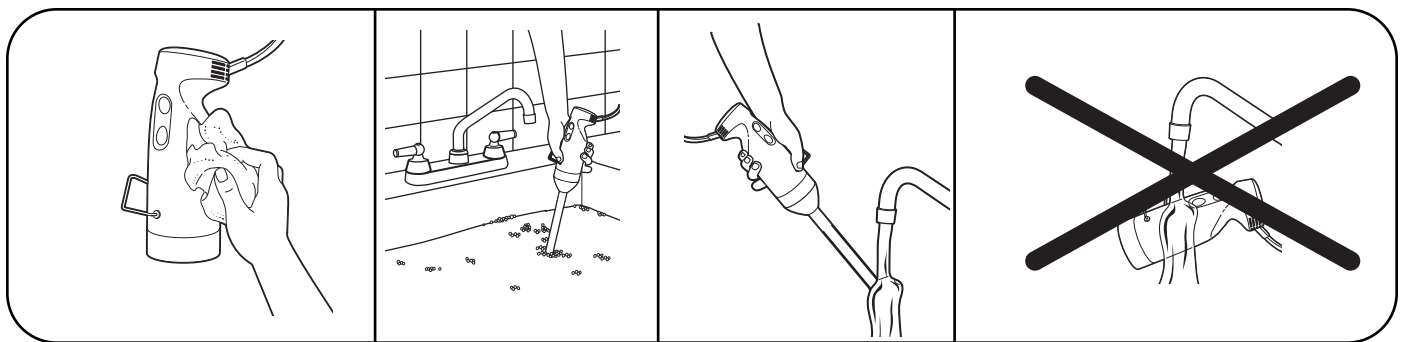


**Gefahr durch elektrischen Schlag**  
Kein Verlängerungskabel verwenden.  
Motorgehäuse, Kabel und Stecker nicht mit Flüssigkeit in Berührung bringen.  
Bei Missachtung dieser Anweisungen drohen Tot, Feuer oder ein elektrischer Schlag.

# Bedienung



# Reinigung



# De staafmixer en uw veiligheid

**BELANGRIJK:** deze bedieningshandleiding dient met alle personen die het apparaat bedienen te worden doorgenomen als onderdeel van uw trainingsprogramma voor het bedienend personeel.

## **BELANGRIJKE VEILIGHEIDSINSTRUCTIES**

**WAARSCHUWING:** bij het bedienen van elektrische apparatuur dienen basisvoorzorgsmaatregelen voor de veiligheid gevolgd te worden, waaronder de volgende:

- Lees de bedieningshandleiding voordat u de mixer gaat gebruiken. Bewaar de handleiding op een voor de hand liggende plaats.
- Gebruik geen verlengsnoer.
- Om het risico op een elektrische schok te voorkomen mag het motorhuis, het snoer of de stekker niet ondergedompeld worden in water of een andere vloeistof.
- Om het risico op persoonlijk letsel te voorkomen dient de stekker van het apparaat uit de wandcontactdoos gehaald te worden als het apparaat niet in gebruik is en als er onderdelen bevestigd of verwijderd worden.
- Om mogelijk ernstig persoonlijk letsel te voorkomen, dienen handen, haar, kleding en gereedschap uit de buurt van het blad en de garde gehouden te worden als de mixer gebruikt wordt. Een spatel kan gebruikt worden als de unit NIET draait. Vermijd contact met bewegende delen.
- Inspecteer de hulpstukken dagelijks. Controleer de hulpstukken op slijtage, deukjes of schade. Vervang de hulpstukken als ze versleten of beschadigd zijn.
- Gebruik de mixer niet buitenshuis.
- Gebruik alleen de Hamilton Beach-hulpstukken die bij het apparaat geleverd worden.
- Laat het snoer niet de rand van de tafel of werkblad hangen. Laat het snoer niet in contact komen met hete oppervlakten, zoals een fornuis.
- Plaats niet op of in de nabijheid van een hete gas- of elektrische brander of in een hete oven.
- De bladen zijn scherp. Hanteer ze met voorzichtigheid.
- Gebruik bij het mengen van vloeistoffen, vooral hete vloeistoffen, een hoge mengkom of maak alleen kleine hoeveelheden per keer om morsen en de mogelijkheid op letsel te voorkomen.
- Gebruik geen hogedrukspruit op dit product.
- Draag het apparaat niet aan de voedingskabel.
- Haal de stekker uit de wandcontactdoos als het apparaat niet gebruikt wordt en als het apparaat schoongemaakt wordt.
- **DUBBEL GEÏSOLEERD - BEVAT GEEN ONDERDELEN DIE DOOR DE GEBRUIKER VERVANGEN KUNNEN WORDEN.**
- Bedien het apparaat niet als het snoer of de stekker beschadigd is, als het apparaat mankementen vertoont, gevallen is of anderszins beschadigd is.
- Dit apparaat is niet bestemd voor gebruik door personen (inclusief kinderen) met een verminderd fysiek, zintuiglijk en mentaal vermogen of met gebrek aan ervaring en kennis, tenzij zij onder supervisie staan van of instructie met betrekking tot gebruik van het apparaat hebben gehad van een persoon die verantwoordelijk is voor hun veiligheid.
- Kinderen moeten onder toezicht blijven om te verzekeren dat zij niet met het apparaat spelen.

**- BEWAAR DEZE INSTRUCTIES -**

### **⚠ WAARSCHUWING**



**Risico op beklemming, snijwonden en verbrijzeling.**

Controleer of de mixer uit is en of de stekker uit de wandcontactdoos gehaald is voor u hulpstukken of onderdelen bevestigt of verwijdert.

De bladen zijn scherp! Hanteer deze heel voorzichtig.

REIK NIET in de mengkom en doe geen gereedschap in de mengkom terwijl de mixer draait.

Het niet opvolgen van deze instructies kan gebroken botten, snijwonden of ander ernstig letsel tot gevolg hebben.

### **⚠ WAARSCHUWING**

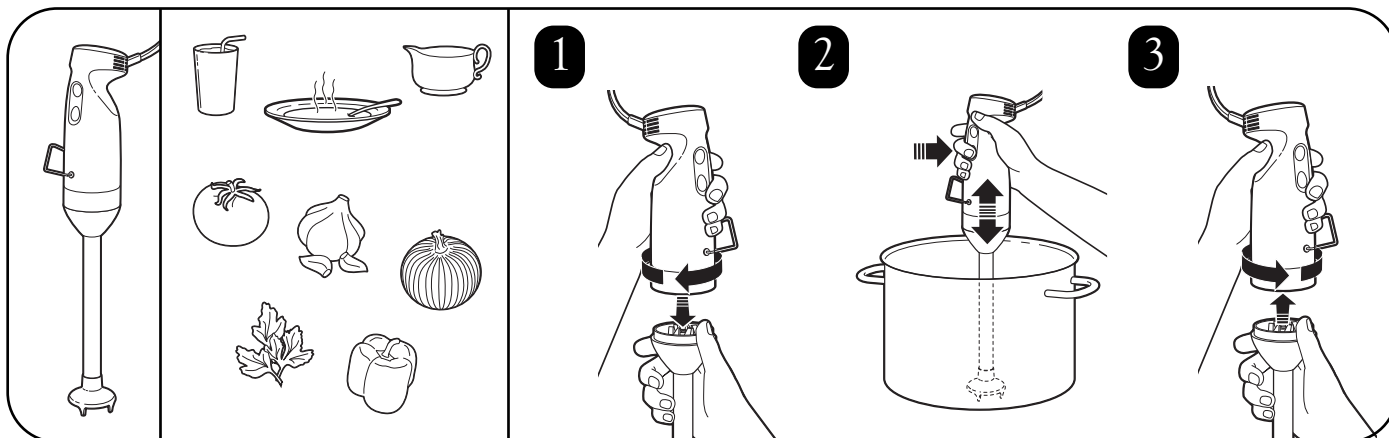


**Gevaar voor een elektrische schok**  
Gebruik geen verlengsnoer.

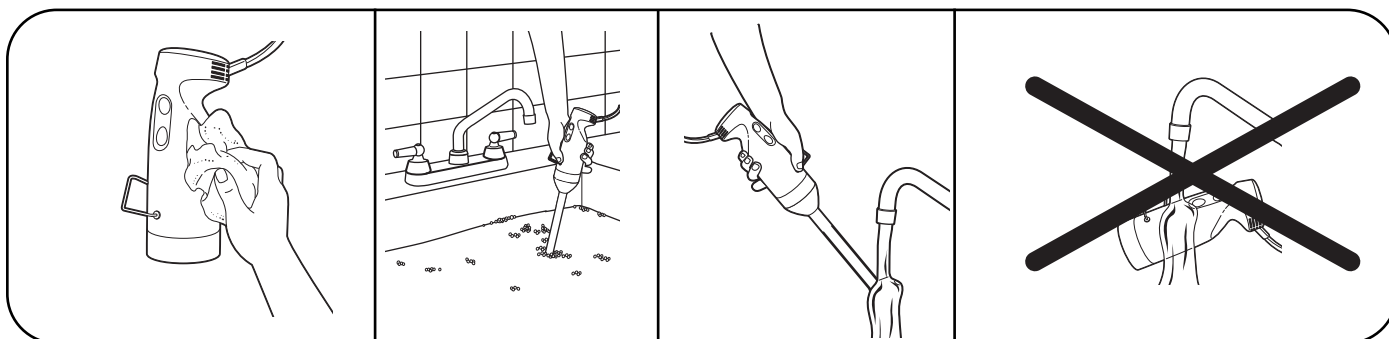
Dompel het motorhuis, het snoer of de stekker niet in water of een andere vloeistof.

Het niet opvolgen van deze instructies kan overlijden, brand of een elektrische schok tot gevolg hebben.

# Bedieningshandleiding



# Schoonmaakinstructies



# Sikkerhedsforanstaltninger for Stavmikser

**VIGTIGT:** Denne betjeningsvejledning bør gennemgås af alle brugere af udstyret, som led i træning i dets brug.

## VIGTIGE SIKKERHEDSINSTRUKSER

**ADVARSEL:** Når man anvender elektriske apparater, skal de grundlæggende sikkerhedsforanstaltninger, herunder nedenstående, følges:

- Læs betjeningsvejledningen før brug af mikseren. Hav altid vejledningen ved hånden.
- Anvend ikke forlængerledning.
- For at sikre sig mod elektriske stød må man ikke lade motordelen, ledning eller stik komme i berøring med vand eller andre væsker.
- For at minimere risikoen for personskader skal netstikket altid fjernes fra stikkontakten når apparatet ikke bruges, og når man monterer eller fjerner dele fra apparatet.
- For at forhindre alvorlige personskader skal hænder, hår, beklædningsdele og køkkengrej holdes væk fra klingerne og piskeriset, når mikseren er i brug. Man kan anvende en spatel, når apparatet IKKE er i brug. Undgå berøring af dele i bevægelse.
- Undersøg tilbehøret dagligt. Tjek tilbehøret for slid, skår samt andre beskadigelser. Udskift tilbehør, som er slidt eller beskadiget.
- Brug aldrig apparatet udendørs.
- Brug kun Hamilton Beach's tilbehør, som er leveret sammen med apparatet.
- Lad ikke ledningen hænge over kanten på et bord eller et køkkenbord. Sørg for at ledningen ikke berører varme overflader, herunder et komfurs kogeplader.
- Placer det ikke nær gasblus, elektriske kogeplader eller i en varm ovn.
- Klingerne er SKARPE. Omgå dem med forsigtighed.
- Når der mikses væsker, specielt når disse er varme, bør der bruges en høj røreskål, eller der bør kun tilberedes mindre portioner af gangen for at spilde mindre eller undgå eventuelle skader.
- Brug aldrig højtryksspuler sammen med dette produkt.
- Bær ikke apparatet i ledningen.
- Fjern ledningen fra stikkontakten når apparatet ikke bruges, og når det rengøres.
- DOBBELTISOLERET - INGEN SERVICERBARE DELE.
- Brug ikke apparatet, hvis ledningen eller stikket er beskadiget, hvis apparatet ikke fungerer korrekt, eller hvis det har været tabt eller er beskadiget på anden måde.
- Dette apparat er ikke beregnet til brug af personer (inkl. børn) med nedsatte fysiske, sensoriske eller mentale evner, eller med manglende erfaring og viden, medmindre de har modtaget instrukser om apparatets brug fra, eller er overvåget af, en person ansvarlig for deres sikkerhed.
- Børn bør holdes under opsyn for at sikre, at de ikke leger med apparatet.

**- GEM DISSE INSTRUKSER -**

### ⚠ ADVARSEL



**Risiko for klemskader, snitsår og trykkskader**

Vær sikker på, at apparatet ikke er tilsluttet før montering og fjernelse af tilbehør.

Klingerne er skarpe! Udvis stor forsigtighed ved håndtering af disse.

**KOM IKKE** ikke hænderne eller køkkengrej ned i røreskålen, når apparatet er i brug.

Hvis ikke disse instrukser følges, kan det resultere i knoglebrud, snitsår eller andre alvorlige skader.

### ⚠ ADVARSEL



**Risiko for elektriske stød**

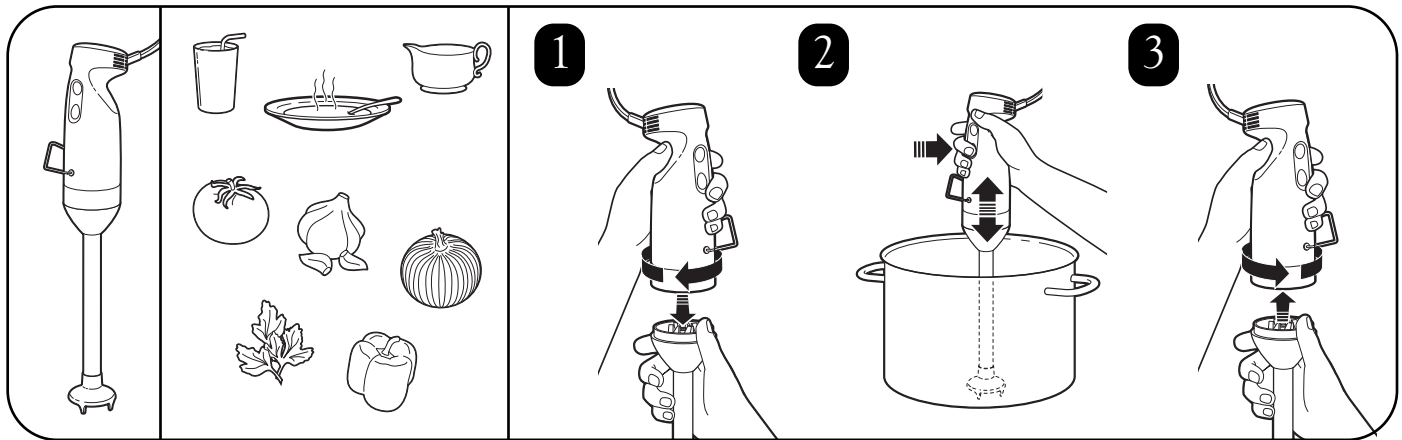
Brug ikke forlængerledning.

Lad ikke motorhuset, ledningen eller stikket komme i berøring med vand eller andre væsker.

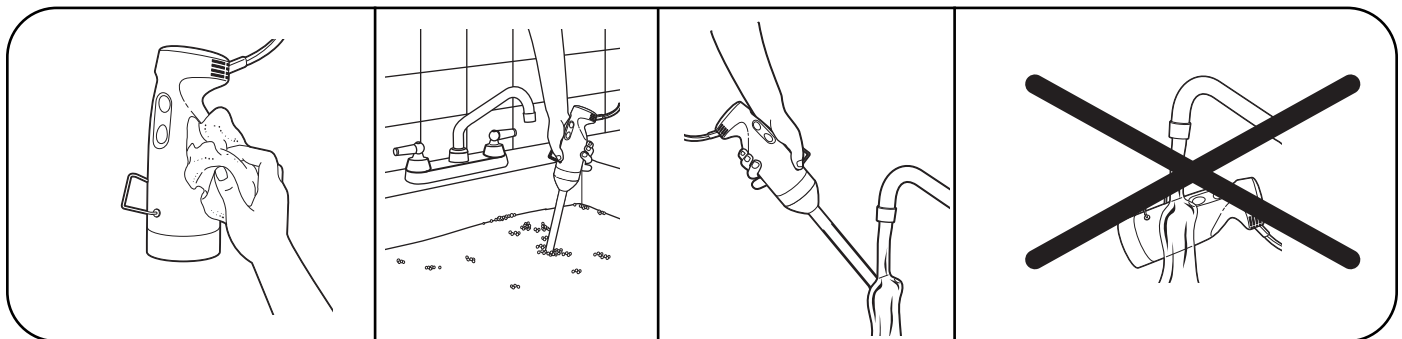
Hvis ikke disse instrukser følges, kan det resultere i død, brand eller elektriske stød.



# Brugsanvisning



# Rengøring



# Säkerhetsföreskrifter för doppmixer

**VIKTIGT:** Denna bruksanvisning bör läsas av alla som använder utrustningen som en del av din operatörsutbildning.

## VIKTIGA SÄKERHETSINSTRUKTIONER

**VARNING:** När man använder elektriska apparater, bör man följa elementära säkerhetsföreskrifter, inklusive följande:

- Läs bruksanvisningen innan du använder mixern. Håll bruksanvisningen nära till hands.
- Använd inte en förlängningsladd.
- För att skydda mot elektriska stötar placerar man aldrig motorn, sladden eller kontakten i vatten eller annan vätska.
- För att minska risken för personskador kopplar man ur kontakten från uttaget när den inte används och innan man sätter på eller tar av delar.
- För att förhindra möjlighet för allvarlig personskada håller du händer, hår, kläder och verktyg borta från bladen och svänger inte mixern när du använder den. Man kan använda en spatel när enheten INTE är igång. Undvik att komma i kontakt med rörliga delar.
- Inspektera tillbehör dagligen. Kontrollera tillbehör för förslitning, hack eller skador. Byt ut tillbehör om de är utslitna eller skadade.
- Använd inte utomhus.
- Använd bara de Hamilton Beach-tillbehör som medföljer enheten.
- Låt inte sladden hänga över kanten på bordet eller disken. Låt inte sladden komma i kontakt med varma ytor, inklusive spisar.
- Placera inte på eller nära varma gas- eller elektriska brännare, eller i en het ugn.
- Bladen är VASSA. Hantera med varsamhet.
- När man blandar vätskor, speciellt varma vätskor, använder du en hög behållare eller gör bara små kvantiteter för att reducera spill och skaderisk.
- Använd inte en högtryckssprejpistol med denna produkt.
- Bär inte enheten i strömsladden.
- Koppla ur den när den inte används och vid rengöring.
- **DUBBEL ISOLERING - INGA DELAR GÅR ATT UTFÖRA SERVICE PÅ.**
- Använd inte någon apparat med en skadad sladd eller kontakt eller efter att apparaten krånglar, tappas eller skadas på något sätt.
- Den här apparaten ska inte användas av personer (inklusive barn) med reducerad fysik, känsel eller mentalkapacitet eller brist på erfarenhet och kunskap, såvida de inte har fått övervakning eller instruktioner vad gäller användandet av apparaten från en person som ansvarar för deras säkerhet.
- Håll barn under uppsikt så att de inte leker med apparaten.

**- SPARA DESSA INSTRUKTIONER -**

### ⚠ VARNING



**Kläm-, skär- och krossrisk.**

Se till att mixern är av och att kontakten är uttagen innan du installerar eller tar bort tillbehör och delar.

Bladen är vassa! Var extremt försiktig vid hanteringen.

Rör **INTE** eller sätt in redskap i behållaren när mixern är igång.

Följer man inte dessa instruktioner kan det resultera i brutna ben, skärskador eller andra allvarliga skador.

### ⚠ VARNING



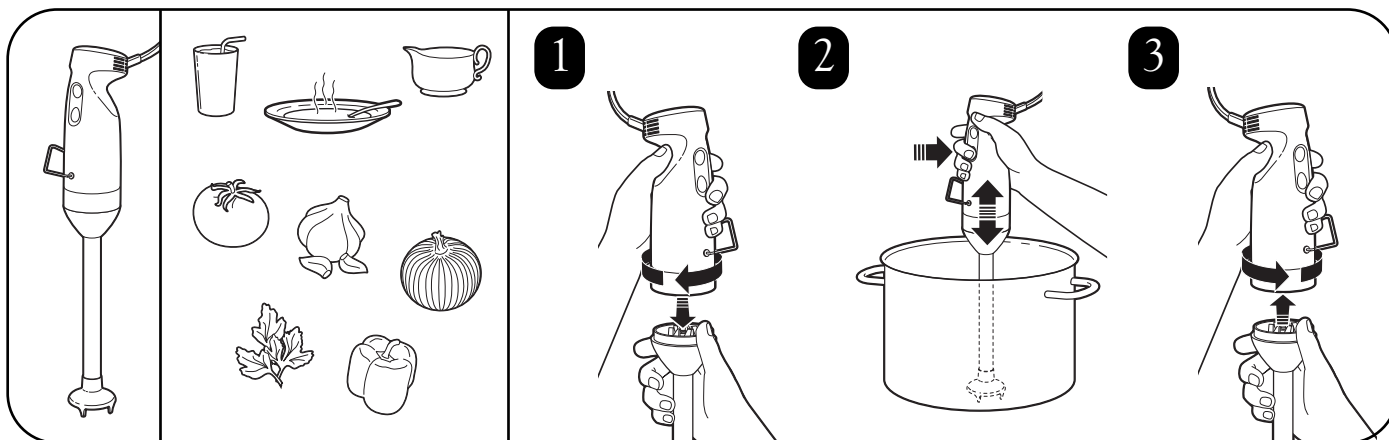
**Risk för elektriska stötar**

Använd inte en förlängningsladd.

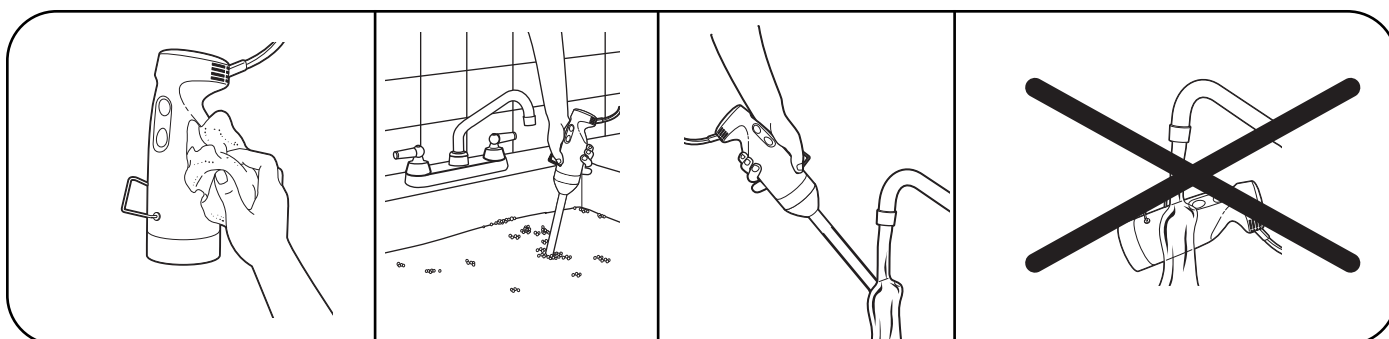
Placera inte motorn, sladden eller kontakten i vatten eller någon annan vätska.

Följer man inte dessa instruktioner kan det resultera i dödsfall, brand eller elektriska stötar.

# Bruksanvisning



# Rengöring



# Sikkerhet ved bruk av stavmikseren

**VIKTIG:** Denne brukerhåndboken bør gjennomgås med alle utstyrsteknikere som en del av opplæringsprogrammet for teknikere.

## VIKTIGE SIKKERHETSINSTRUKSJONER

**ADVARSEL:** Ved bruk av elektrisk utstyr, bør grunnleggende forholdsregler for sikkerhet følges, inkludert følgende:

- Les brukerhåndboken før du bruker mikseren. Oppbevar håndboken lett tilgjengelig.
- Ikke bruk skjøteledning.
- Hvis du vil unngå elektrisk støt, må du aldri dyppe motoren, ledningen eller støpselet i vann eller annen væske.
- Hvis du vil redusere risikoen for personskader, må du ta ut ledningen fra stikkkontakten når den ikke er i bruk, og før du legger til eller tar ut deler.
- Hvis du vil forhindre alvorlige personskader, må du holde hender, hår, klær og utstyr borte fra bladet og vispen mens mikseren er i bruk. Du kan bruke en stekespade når enheten IKKE er i bruk. Unngå å komme i kontakt med bevegelige deler.
- Undersøk tilbehøret daglig. Kontroller om tilbehøret er slitt, hakkete eller skadet. Bytt ut tilbehøret hvis det er slitt eller skadet.
- Ikke bruk utendørs.
- Bruk kun Hamilton Beach-tilbehør som følger med enheten.
- Ikke la ledningen henge over kanten på bordet eller benken. Ikke la kontakten komme i kontakt med varme overflater, inkludert varmeovner.
- Ikke plasser enheten oppå eller i nærheten av varme elektriske kokeplater eller gasskokeplater, eller i en varm ovn.
- Bladene er SKARPE! Brukes med forsiktighet.
- Når du blander drikker, og særlig varme drikker, bør du bruke en høy beholder, eller kun lage små mengder av gangen for å redusere søl og muligheten for skader.
- Ikke bruk en høytrykks sprøytepistol på dette produktet.
- Ikke bær enheten i strømledningen.
- Ta ut ledningen når enheten ikke er i bruk og før rengjøring.
- DOBBELTISOLERT-INGEN ANVENDELIGE DELER.
- Ikke bruk et apparat med ødelagt ledning eller støpsel, eller et apparat som svikter eller er mistet i bakken, eller er skadet på annen måte.
- Dette apparatet er ikke ment til å brukes av mennesker (inkludert barn) med redusert fysisk, sensorisk, eller mental kapasitet, eller mangel på erfaring og kunnskap, med mindre de har fått veiledning eller instruks om hvordan bruke apparatet av en person ansvarlig for deres sikkerhet.
- Se etter at barn ikke leker med innretningen.

**- TA VARE PÅ DISSE INSTRUKSJONENE -**

### ⚠ADVARSEL



**Fare for klemming, kutt og press.**

Forsikre deg om at mikseren er slått av, og at kontakten er tatt ut, før du installerer eller fjerner tilbehør og deler.

Bladene er skarpe! Vær veldig forsiktig når du håndterer disse.

**IKKE** ta på eller sett inn utstyr i beholderen mens mikseren er i bruk.

Dersom du ikke følger disse instruksjonene, kan det føre til brukne bein, kutt, eller andre alvorlige skader.

### ⚠ADVARSEL



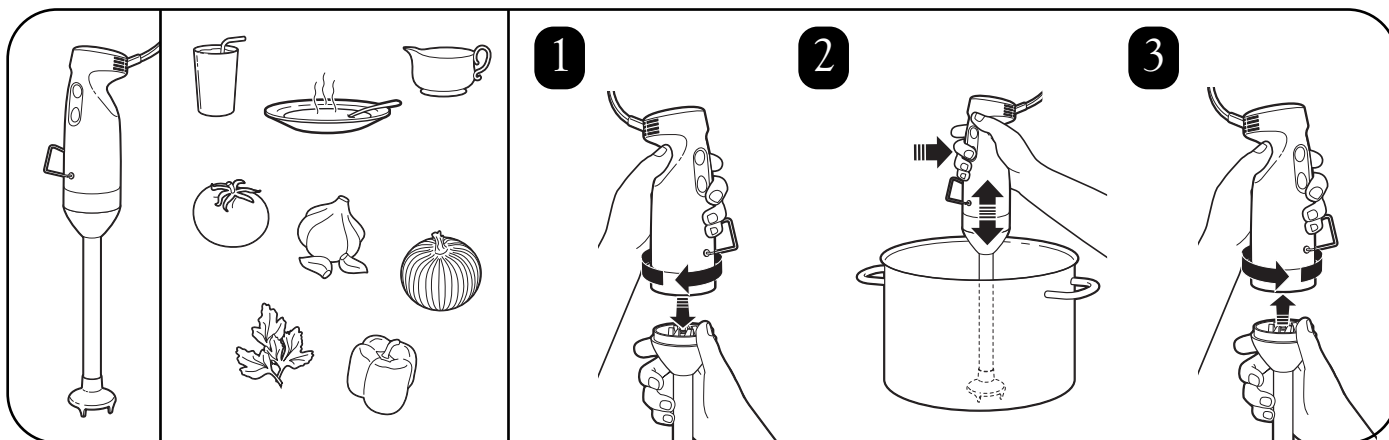
**Fare for elektrisk støt**

Ikke bruk skjøteledning.

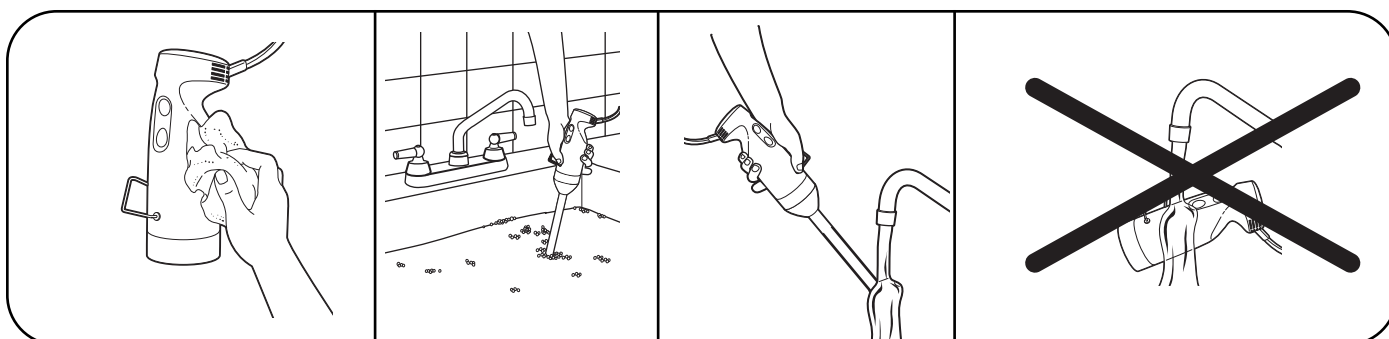
Ikke dypp motorhuset, ledningen eller støpselet i vann eller annen væske.

Dersom du ikke følger disse instruksjonene, kan det føre til død, brann, eller elektrisk støt.

# Brukerveiledning



# Rengjøring



# Οδηγίες ασφαλείας για βυθιζόμενα μίξερ

**ΣΗΜΑΝΤΙΚΟ:** Το παρόν εγχειρίδιο χειρισμού θα πρέπει να μελετάται από όλους τους χειριστές εξοπλισμού στα πλαίσια του προγράμματος εκπαίδευσης των χειριστών σας.

## ΣΗΜΑΝΤΙΚΕΣ ΟΔΗΓΙΕΣ ΑΣΦΑΛΕΙΑΣ

**ΠΡΟΕΙΔΟΠΟΙΗΣΗ:** Κατά τη χρήση ηλεκτρικών συσκευών, θα πρέπει να τηρούνται βασικές προφυλάξεις ασφαλείας, συμπεριλαμβανομένων των παρακάτω:

- Διαβάστε το εγχειρίδιο χειρισμού πριν από τη χρήση του μίξερ. Φροντίστε το εγχειρίδιο να είναι άμεσα διαθέσιμο.
- Μην χρησιμοποιείτε μπαλαντέζα.
- Μην χρησιμοποιείτε για να προετοιμάσετε φάρμακα ή στο εργαστήριο ή φαρμακευτικές εφαρμογές.
- Για την προστασία σας από ηλεκτροπληξία, ποτέ μην τοποθετείτε τη βάση του μοτέρ, το καλώδιο ή το φις σε νερό ή άλλο υγρό.
- Για να αποτραπεί ο κίνδυνος τραυματισμού, βγάλτε το καλώδιο από την πρίζα όταν η συσκευή δεν χρησιμοποιείται, και πριν από την συναρμολόγηση ή την αφαίρεση εξαρτημάτων.
- Για να αποφευχθεί η πιθανότητα σοβαρού τραυματισμού, μην πλησιάζετε τα χέρια, τα μαλλιά, τα ρούχα σας ή μαγειρικά σκεύη στη λεπίδα και το χτυπητήρι κατά τη χρήση του μίξερ. Μπορείτε να χρησιμοποιήσετε σπάτουλα όταν η μονάδα είναι ΕΚΤΟΣ λειτουργίας. Αποφύγετε την επαφή με κινούμενα μέρη.
- Να επιθεωρείτε καθημερινά τα εξαρτήματα. Ελέγξτε τα εξαρτήματα για φθορές, κοψίματα ή ζημιές. Αντικαταστήστε τα εξαρτήματα εάν είναι φθαρμένα ή έχουν βλάβες.
- Μην χρησιμοποιείτε τη συσκευή στο ύπαιθρο.
- Χρησιμοποιήστε αποκλειστικά τα εξαρτήματα της Hamilton Beach που διατίθενται με τη συσκευή.
- Μην αφήνετε το καλώδιο να κρέμεται από το τραπέζι ή τον πάγκο. Μην αφήνετε το καλώδιο να έρθει σε επαφή με καυτές επιφάνειες, όπως είναι οι εστίες της ηλεκτρικής κουζίνας.
- Μην τοποθετείτε τη συσκευή πάνω ή κοντά σε ζεστό αέρα, σε ηλεκτρική εστία ή σε καυτό φούρνο.
- Οι λεπίδες είναι ΚΟΦΤΕΡΕΣ. Να τη χειρίζεστε με προσοχή.
- Όταν αναμινγύετε υγρά -και ειδικά καυτά υγρά- χρησιμοποιήστε ένα βαθύ δοχείο ή αναμίξτε μικρές ποσότητες κάθε φορά, προκειμένου να αποφύγετε τις πιτσιλιές και την πιθανότητα τραυματισμού.
- Μην χρησιμοποιείτε ψεκασμό υψηλής πίεσης για το συγκεκριμένο προϊόν.
- Μην μεταφέρετε τη συσκευή από το καλώδιο.
- Βγάξτε πάντα τη συσκευή από την πρίζα, όταν δεν βρίσκεται σε λειτουργία και πριν από τον καθαρισμό.
- ΔΙΠΛΗ ΜΟΝΩΣΗ-ΔΕΝ ΥΠΑΡΧΟΥΝ ΜΕΡΗ ΕΠΙΔΕΧΟΜΕΝΑ ΣΥΝΤΗΡΗΣΗΣ.
- Μην χρησιμοποιείτε καμία συσκευή αν το καλώδιο ή η πρίζα είναι κατεστραμμένα ή εάν έχει εντοπιστεί κάποια δυσλειτουργία ή μετά από πτώση και οποιαδήποτε καταστροφή της συσκευής.
- Τα παιδιά πρέπει να εποπτεύονται για να διασφαλισθεί ότι δεν παίζουν με τη συσκευή.
- Αυτή η συσκευή δεν προορίζεται για χρήση από άτομα (συμπεριλαμβανομένων των παιδιών) με μειωμένες φυσικές, αισθητήριες ή πνευματικές ικανότητες, ή εάν υστερούν σε πείρα και γνώση, εκτός και εάν υπόκεινται σε επίβλεψη ή καθοδήγηση αναφορικά με την χρήση της συσκευής από ένα άτομο το οποίο ευθύνεται για την ασφάλεια τους.

– ΦΥΛΑΞΤΕ ΑΥΤΕΣ ΤΙΣ ΟΔΗΓΙΕΣ –

### ⚠ ΠΡΟΕΙΔΟΠΟΙΗΣΗ



Κίνδυνος τρυπήματος, κοψίματος και σύνθλιψης.

Πριν από τη συναρμολόγηση ή την αποσυναρμολόγηση εξαρτημάτων και μερών, βεβαιωθείτε ότι το μίξερ είναι σβηστό και αποσυνδεδεμένο από το ρεύμα.

Οι λεπίδες είναι κοφτερές! Να προσέχετε πάρα πολύ κατά το χειρισμό τους.

ΜΗΝ απλώνετε το χέρι σας και μην εισάγετε σκεύη μέσα στο δοχείο όταν το μίξερ είναι σε λειτουργία. Αμέλεια τήρησης αυτών των οδηγιών μπορεί να προκαλέσει κατάγματα, αμυχές ή άλλο σοβαρό τραυματισμό.

### ⚠ ΠΡΟΕΙΔΟΠΟΙΗΣΗ



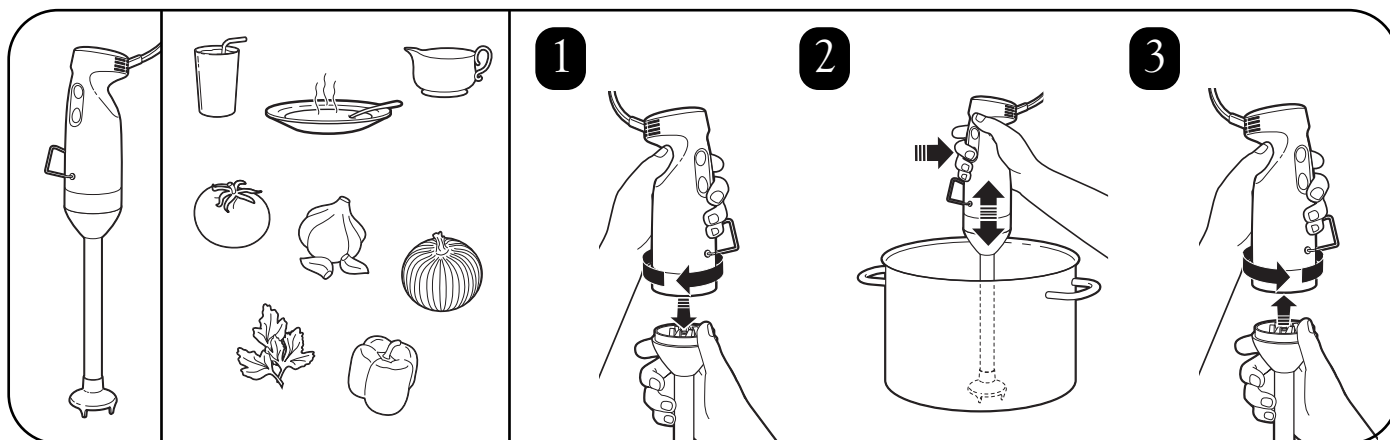
Κίνδυνος ηλεκτροπληξίας

Μην χρησιμοποιείτε μπαλαντέζα.

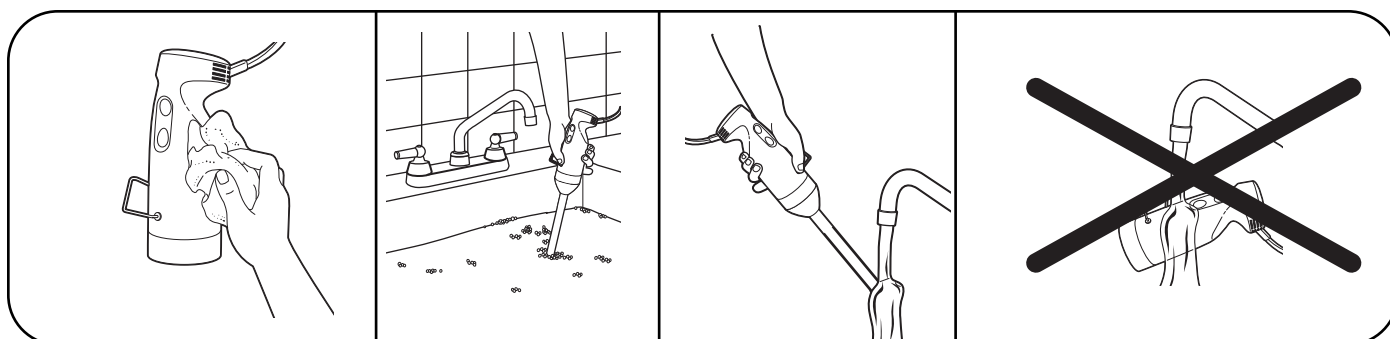
Μην τοποθετείτε το κάλυμμα του μοτέρ, το καλώδιο ή το φις σε νερό ή άλλο υγρό.

Αμέλεια τήρησης αυτών των οδηγιών μπορεί να προκαλέσει θανατηφόρο ατύχημα, πυρκαγιά ή ηλεκτροπληξία.

## Οδηγός χειρισμού βυθιζόμενου μίξερ



## Οδηγίες καθαρισμού βυθιζόμενου μίξερ



# Безопасность использования погружного миксера

**ВНИМАНИЕ!** Все операторы оборудования должны ознакомиться с данным руководством в рамках программы обучения операторов.

## ВАЖНЫЕ ПРАВИЛА ТЕХНИКИ БЕЗОПАСНОСТИ

**ПРЕДУПРЕЖДЕНИЕ:** При работе с электроприборами необходимо соблюдать основные меры предосторожности, в том числе следующие:

- Перед использованием миксера прочитайте руководство по эксплуатации и держите его поблизости.
- Не используйте удлинители.
- Запрещается использовать для приготовления лекарств, а также для лабораторных и фармацевтических нужд.
- Во избежание поражения электрическим током запрещается помещать корпус электродвигателя, шнур или розетку в воду или другие жидкости.
- Чтобы сократить риск травмы, отключайте шнур от сети, когда прибор не используется, а также, прежде чем снимать или устанавливать части прибора.
- Во избежание серьезных травм держите руки, волосы, одежду и посуду (ложки, ножи и т.д.) подальше от лезвия и венчика во время работы прибора. Когда прибор **ВЫКЛЮЧЕН**, можно использовать лопатку. Не допускайте контакта с движущимися частями.
- Ежедневно проверяйте насадки на предмет износа, трещин или повреждений.
- Не использовать на открытом воздухе.
- Используйте только насадки производства Hamilton Veach, имеющиеся в комплекте с прибором.
- Следите, чтобы шнур не свисал со стола и не касался горячих поверхностей, в том числе поверхности плиты.
- Не кладите прибор на горячие конфорки газовой или электрической плиты, а также в горячую духовку.
- Лезвия **ОСТРЫЕ**. Будьте осторожны.
- При смешивании жидкостей, особенно горячих, используйте высокий сосуд или небольшое количество жидкости, чтобы избежать разбрызгивания и травм.
- Данный продукт запрещается мыть с помощью моечного аппарата высокого давления.
- Запрещается носить прибор, держа его за электрический шнур.
- Отключайте прибор от электрической сети, когда он не используется, и перед чисткой.
- **ДВОЙНАЯ ИЗОЛЯЦИЯ – ОБСЛУЖИВАЕМЫЕ ЧАСТИ ОТСУТСТВУЮТ.**
- Не используйте прибор, если его электрический шнур или вилка повреждены, если прибор неисправен, а также после падения или какого-либо повреждения прибора.
- Для предотвращения использования устройства детьми для игр необходимо осуществлять необходимый контроль за ними.
- Использование прибора людьми (включая детей) с ограниченными физическими, сенсорными и умственными способностями допускается только под наблюдением лица, ответственного за его безопасность и после проведения им предварительного инструктажа по его использованию.

**– СОХРАНИТЕ ЭТИ ИНСТРУКЦИИ –**

### ПРЕДУПРЕЖДЕНИЕ



**Опасность защемлений, порезов и сдавливания!**

Прежде чем устанавливать или снимать насадки или части, проверьте, выключен ли миксер.

Лезвия острые! Будьте очень осторожны при работе с ними.

Во время работы миксера **ЗАПРЕЩАЕТСЯ** вставлять посуду (ложки, ножи и т.д.) в емкость для смешивания.

Невыполнение данных инструкций может привести к перелому костей, порезам или другим серьезным травмам.

### ПРЕДУПРЕЖДЕНИЕ



**Опасность поражения электрическим током**

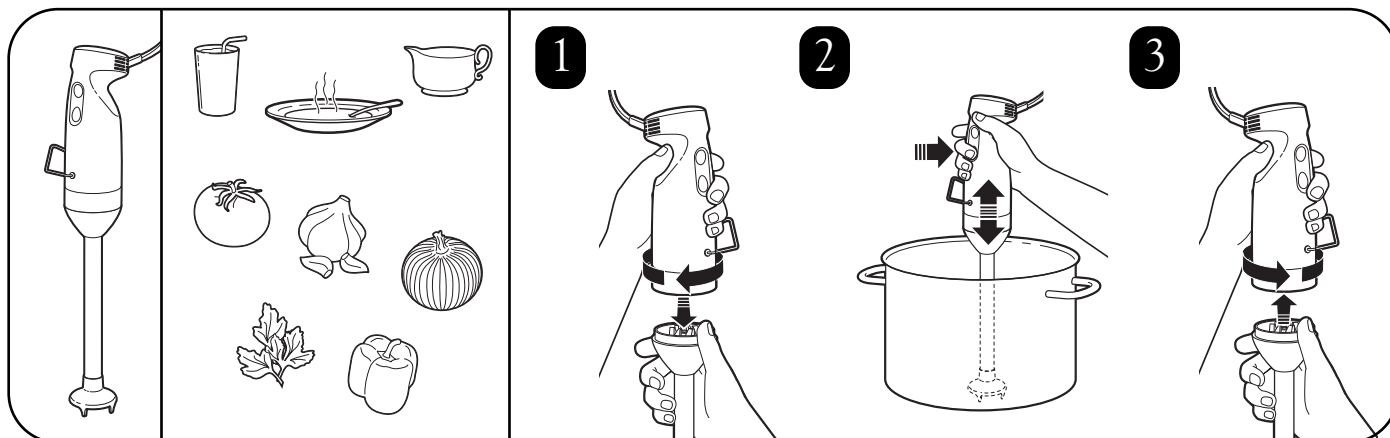
**Не используйте удлинитель.**

**Не помещайте корпус электродвигателя, электрический шнур или розетку в воду или какую-либо другую жидкость.**

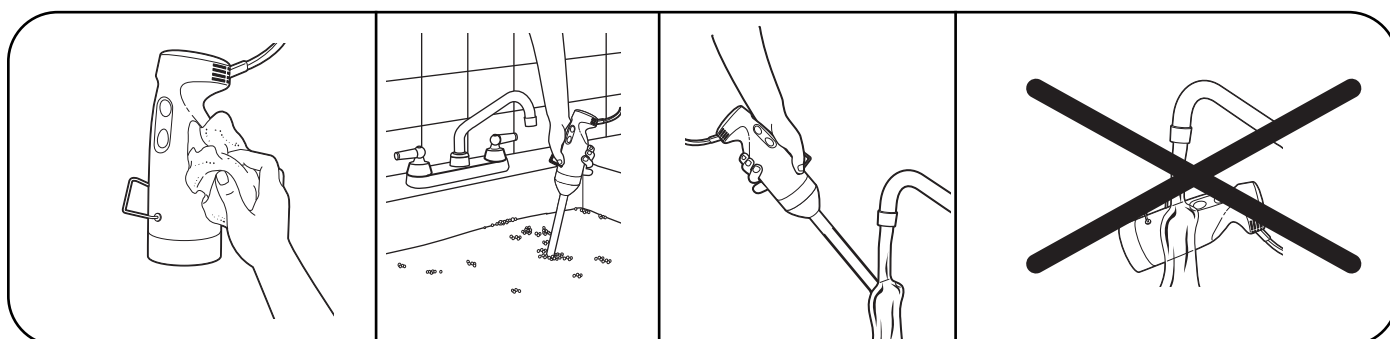
**Невыполнение данных инструкций может привести к смерти, пожару или электрическому шоку.**



# Руководство по эксплуатации погружного миксера



## Инструкции по уходу за погружным миксером



# 浸入式搅拌机安全性

重要说明:所有设备操作员均要学习此操作手册,这应该是操作员培训计划的一部分。

## 重要安全说明

**警告:**使用电器时应遵循基本的安全注意事项,包括以下各项:

- 使用搅拌机之前阅读操作手册。将手册随时放在手边备查。
- 双重绝缘——无耐用部件。
- 请勿使用延长线。
- 为预防电击,勿将电机底座、电线或插头置于水中或其他液体中。
- 为降低人身伤害的风险,未使用时以及在装卸部件之前,须拔掉电源插头。
- 为预防可能出现的严重人身伤害,使用搅拌机时请将手、头发、衣物和器具远离刀片和搅打器。在设备未运转时,可以使用压板。避免接触移动部件。
- 每日检查附件。检查附件是否出现磨损、缺口或损坏。更换出现磨损或损坏的附件。
- 请勿在户外使用。
- 只能使用随同设备一起提供的 **Hamilton Beach** 附件。
- 请勿将电线悬挂于桌子或柜台的边缘。请勿让电线接触发热表面,包括炉盖。
- 请勿放置在发热的燃气炉或电炉的上面或附近,更不能放置在热烤箱中。
- 刀片极其锋利。请小心操作。
- 在混合液体,尤其是热液体时,需要使用高容器或者每次仅混合少量液体,以减少溢出以及降低出现伤害的可能性。
- 请勿在此产品上使用高压喷枪。
- 请勿提着电源线移动设备。
- 未使用设备时以及在清洁设备之前,请拔下电源插头。
- 请勿在电线或插头损坏或者电器出现故障后仍然使用电器,勿使用以任何形式废弃或损坏的电器。
- 请勿使儿童玩耍本品。
- 本装置的设计目的并非由体力、感知力或智能下降或缺乏经验和知识的人员(包括儿童)使用,除非由负责其安全的人员在旁边提供有关装置使用的监督或指导。

- 保留这些说明 -

### 警告



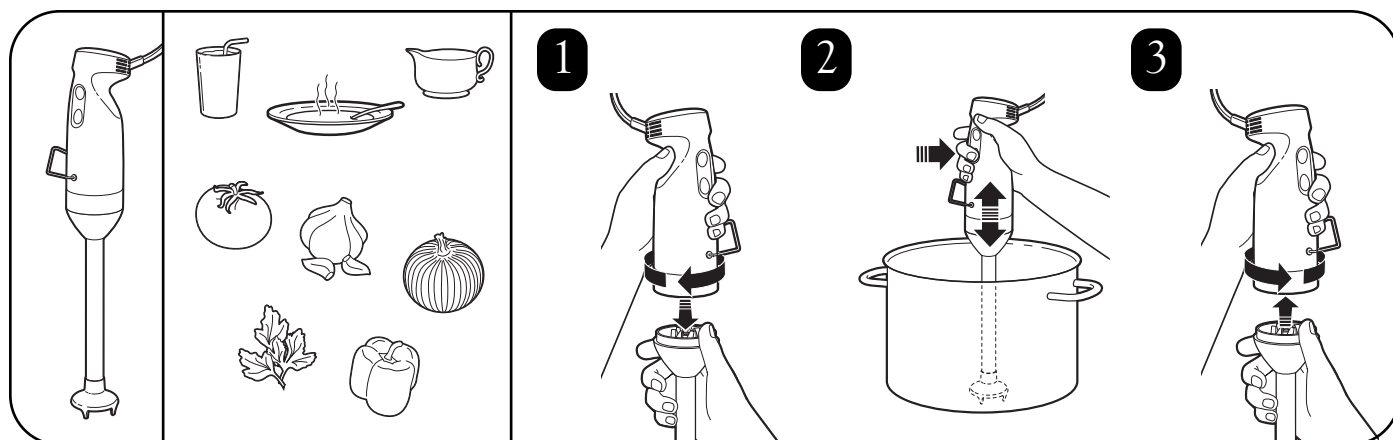
掐夹、切伤及碾碎危险。  
在安装或拆卸附件或部件之前,请确保已关闭搅拌机。  
刀片非常锋利!使用时须格外小心。  
在搅拌机运转时,请勿将器具触及或插入容器中。  
违反这些说明,可能导致骨折、切伤或其他严重的伤害。

### 警告

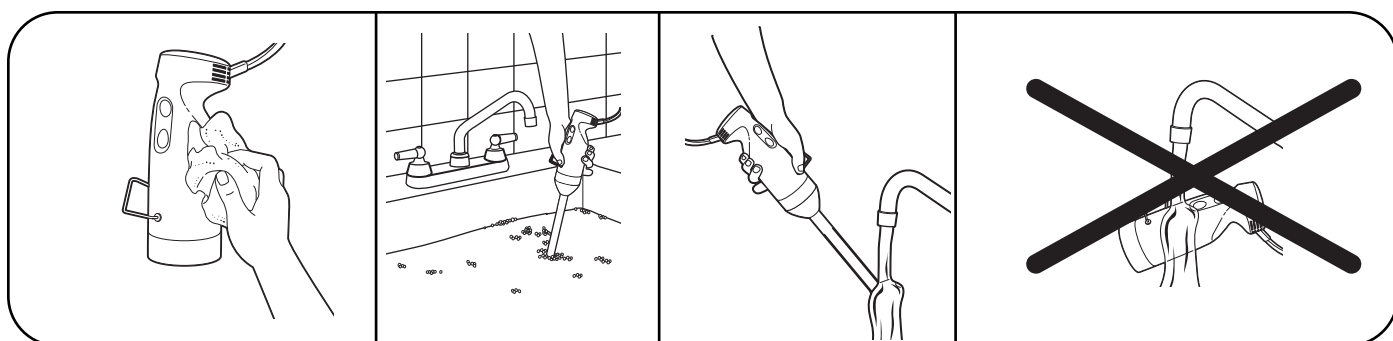


电击危险  
请勿使用延长线。  
请勿将电机机架、电线或插头置于水中或其他液体中。  
违反这些说明,可能致死、火灾或电击。

# 浸入式搅拌器操作指南



# 浸入式搅拌器清洁说明



# 浸漬ミキサーの安全

重要: この操作マニュアルは、オペレーター・トレーニング・プログラムの一環としてすべての機器オペレーターが確認しなければなりません。

## 重要な安全指示

**警告:** 電気機器を使用する場合、以下のような基本的な安全上の注意に従わなければなりません:

- ミキサーを使用する前に操作マニュアルを読んでください。手元にマニュアルを置いてください。
- 補修不能部品は二重絶縁してください。
- 延長コードを使用しないでください。
- 感電を避けるために、モーターベース、コード、またはプラグを水や他の液体に入れないでください。
- 人身傷害のリスクを軽減するために、使用していない時または部品の脱着の前に、コンセントからプラグを抜いておいてください。
- 重大な人身傷害の可能性を避けるために、ミキサーを使用中は刃やブラシから手、毛髪、衣服や用具を遠ざけてください。装置が作動していない時は、への使用も可能です。移動部品との接触を避けてください。
- アタッチメントを毎日チェックしてください。アタッチメントの磨耗、切れ欠き、または損傷を確認してください。アタッチメントの磨耗または損傷がある場合は交換してください。
- 屋外で使用しないでください。
- ユニットに付属のハミルトン・ビーチ製アタッチメントのみご使用ください。
- コードをテーブルまたはカウンターの端から垂らさないでください。コードをストーブの上などの熱い表面に接触させないでください。
- 熱いガスまたは電気バーナーの上や近く、またはホットオープンの中に置かないでください。
- 刃は鋭利です。取り扱いに注意してください。
- 液体、特に熱い液体を混合する場合は、背の高い容器を使用するかまたは、一度に少しの量だけ作るようにしてこぼれや怪我の可能性を少なくしてください。
- 本製品には高圧のスプレーガンを使用しないでください。
- 電源コードを引張ってユニットを運ばないでください。
- 使用していない場合およびクリーニングの前にはプラグを抜いておいてください。
- 損傷したコードまたはプラグで器具を作動させないでください。また、器具に不具合がある場合や器具を落下した場合、損傷がどのようである場合にも器具を作動させないでください。
- お子様が悪化製品で遊ばないように、気をつけてさしあげてください。
- この電化製品は、その安全に責任を持つ人物により、電化製品使用に関し監督と指示が与えられない限り、肉体的、感覚的、心的能力に劣る、または経験と知識に欠ける人(子供を含む)が使用するように作られていません。

- これらの指示を保存しておいてください -

### 警告



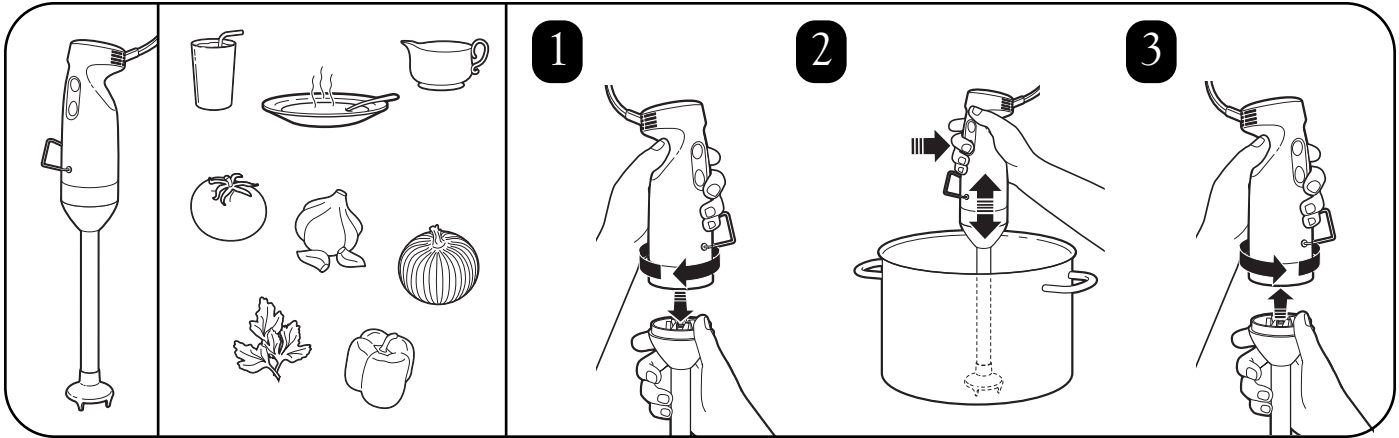
つまみ、カット、クラッシュの危険  
アタッチメントおよび部品の脱着の前に、ミキサーを止めて、コンセントからプラグを必ず抜いておいてください。  
歯は鋭利です。取り扱いには細心の注意をしてください。  
ミキサーの作動中は、容器から用具を遠ざけるか、または挿入しないでください。  
これらの指示に従わない場合は、骨折、切り傷、またはその他重傷を負うことがあります。

### 警告

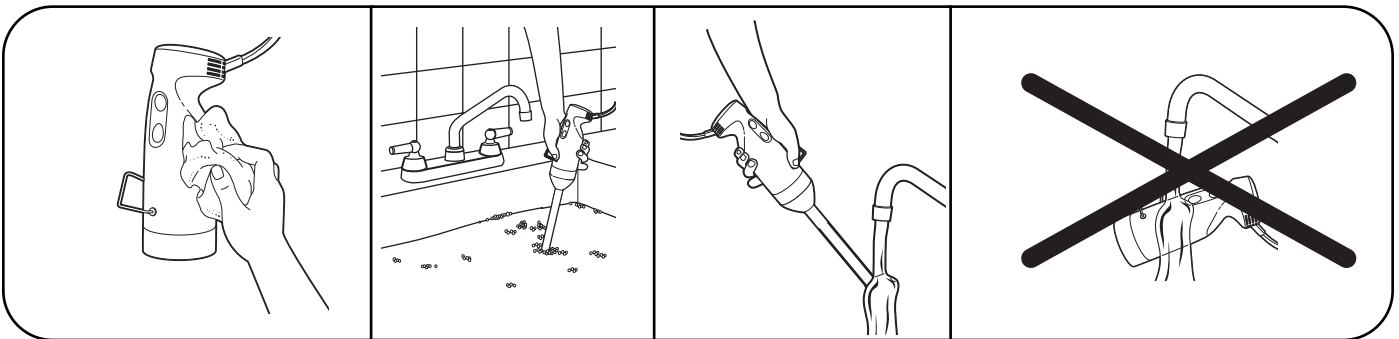


電気ショックの危険  
延長コードを使用しないでください。  
モーターハウジング、コード、またはプラグを水や他の液体に入れないでください。  
これらの指示に従わない場合は、死亡、火災、または感電することがあります。

# 浸漬ミキサー操作マニュアル



# 浸漬ミキサークリーニング指示書



# 침수 믹서 안전 지침

중요 사항: 이 사용 설명서는 사용자 교육 프로그램의 일부로서 모든 장비 사용자와 함께 검토해야 합니다.

## 중요한 안전 지침 사항

**경고:** 전기 장비를 사용할 때 다음을 포함한 기본 안전 예방조치를 준수해야 합니다:

- 믹서를 사용하기 전에 사용 설명서를 읽으십시오. 설명서를 찾기 쉬운 곳에 보관하십시오.
- 이중 절연-사용자가 교체 가능한 부품은 없습니다.
- 연장 코드를 사용하지 마십시오.
- 감전을 예방하려면 모터 본체, 코드 또는 플러그를 물이나 액체에 담그지 않도록 하십시오.
- 신체 부상을 예방하려면 장치를 사용하지 않거나, 부품을 끼우거나 분리할 때 콘센트에서 코드를 뽑아두십시오.
- 심각한 신체 부상을 예방하려면 믹서를 사용할 때 손, 머리카락, 의복, 기구 등을 날과 젓는 막대에 가까이하지 않도록 하십시오. 장치가 작동하지 않을 때 주걱을 대신 사용할 수도 있습니다. 작동하는 부품에 닿지 않도록 하십시오.
- 부속물을 매일 점검하십시오. 부속물의 마모, 흠 또는 상처를 확인하십시오. 마모되었거나 손상된 부속물은 교체하십시오.
- 실외에서 사용하지 마십시오.
- 장치와 함께 제공된 Hamilton Beach 부속물만 사용하십시오.
- 코드가 테이블이나 조리대 가장자리에 걸려있지 않도록 하십시오. 코드가 레인지 위 등 뜨거운 표면에 닿지 않도록 하십시오.
- 뜨거운 가스, 전기 버너 또는 뜨거운 오븐 위에 놓지 마십시오.
- 날이 매우 날카로우므로 조심스럽게 다루십시오.
- 액체를 혼합할 때, 특히 뜨거운 액체일 경우에는 깊이 가 깊은 용기를 사용하거나 한번에 적은 양을 사용하여 썰거나 부상을 입는 일이 없도록 하십시오.
- 이 제품에 고압 스프레이 건(spray gun)을 사용하지 마십시오.
- 전기 코드를 잡은 채로 장치를 이동하지 마십시오.
- 사용하지 않거나, 세척하기 전에 플러그를 빼십시오.
- 손상된 코드 또는 플러그로 장치를 작동시키거나 장치가 오작동된 후, 또는 장치를 떨어뜨리거나 손상된 후에는 장치를 사용하지 마십시오.
- 어린이가 갖고 놀지 못하도록 해야 합니다.
- 이 기기는 안전을 책임지는 사람이 이 기기 사용과 관련해 감독하거나 지시하는 경우를 제외하고 신체적, 감각적, 정신적 장애가 있거나 경험이나 지식이 부족한 사람(어린이 포함)이 사용해서는 안 됩니다.

- 이 지침 사항을 잘 보관하십시오 -

### ⚠ 경고



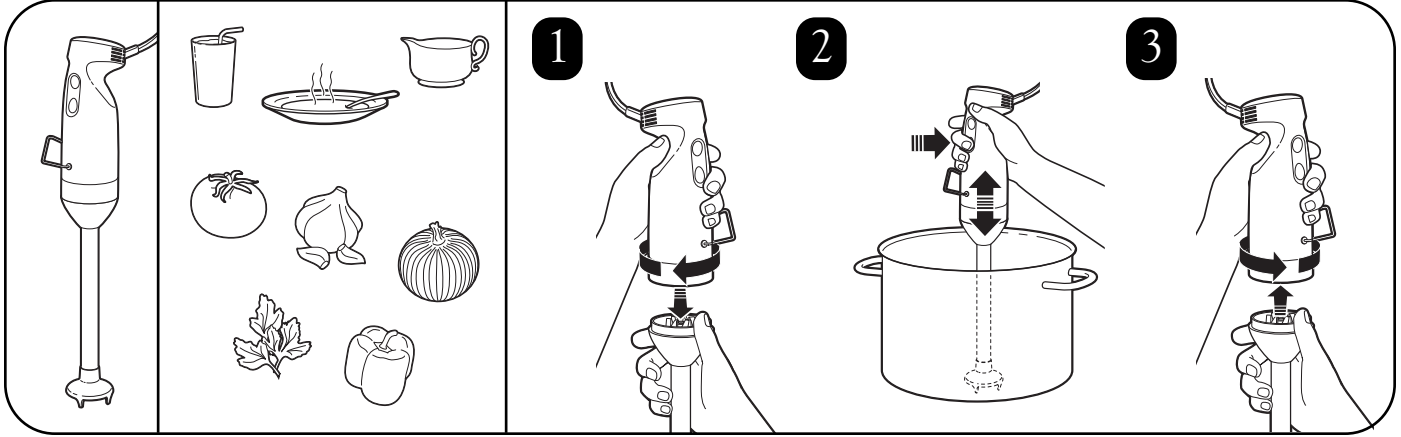
끼임, 절단 및 압착의 위험이 있습니다. 부속물과 부품을 설치하거나 분리하기 전에 믹서의 전원을 끄고 플러그를 뽑도록 하십시오. 날은 매우 날카롭습니다! 날을 취급할 때 최대한 주의를 기울이십시오. 믹서가 작동할 때 컨테이너에 기구를 가까이 하거나 넣지 마십시오. 이들 지침 사항을 준수하지 않으면 골절, 절단 또는 다른 심각한 부상을 입을 수 있습니다.

### ⚠ 경고

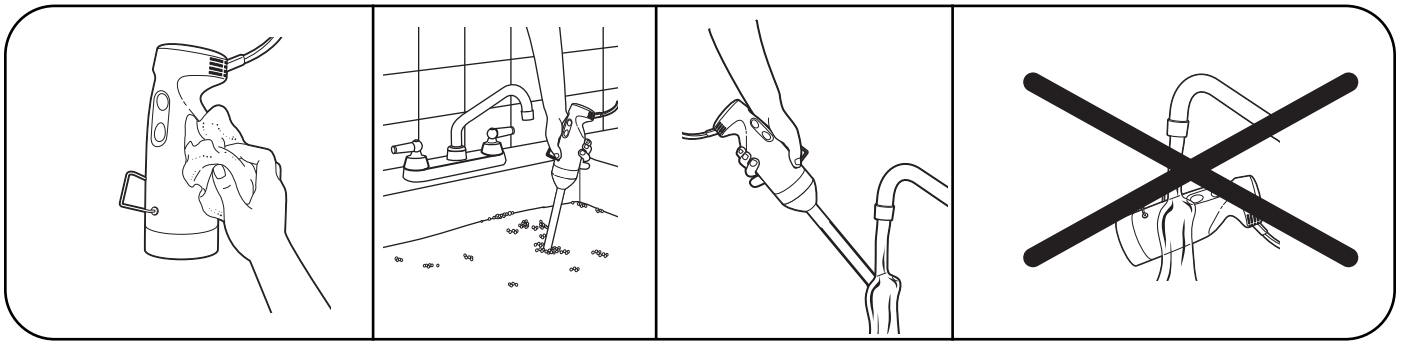


감전의 위험  
연장 코드를 사용하지 마십시오. 모터 케이스, 코드 또는 플러그가 물이나 기타 액체에 잠기지 않도록 하십시오. 이 지침 사항을 준수하지 않으면 사망, 화재 또는 감전을 유발할 수 있습니다.

# 침수 믹서 사용 안내



# 침수 믹서 세척 방법



# سلامة غمارة الخلاط

ملاحظة هامة: يجب مراجعة دليل التشغيل هذا من قبل جميع مشغلي الأجهزة كجزء من برنامج التشغيل التدريبي.

## تعليمات السلامة المهمة

**تحذير:** يجب إتباع إجراءات السلامة الأساسية عند استعمال الأدوات الكهربائية، ويشمل ذلك:

- اقرأ دليل التشغيل قبل استخدام الخلاط. ابق الدليل في متناول اليد.
- وفر عزل مضاعف للأجزاء غير القابلة للصيانة.
- لا تستخدم وصلة تمديد كهربائية.
- للوقاية من الصدمة الكهربائية، لا تقم أبداً بوضع قاعدة المحرك أو السلك أو توصل القابس الكهربائي بالماء أو أي سائل آخر.
- لتقليل خطر الإصابة الشخصية، انزع السلك من القابس الكهربائي عند عدم الاستعمال، وقبل تركيب أو إزالة الأجزاء والقطع المختلفة.
- لتجنب إمكانية حدوث إصابة شخصية خطيرة، يجب إبقاء اليدين، والشعر، والملابس والأدوات بعيدين عن الشفرة والمخففة خلال استعمال الخلاط.
- يمكن استخدام ملعقة خاصة عند عدم عمل الخلاط. تجنب ملامسة الأجزاء المتحركة.
- تفحص الملحقات الخاصة بالجهاز بشكل يومي. تأكد من عدم وجود اهتراء أو شقوق أو تلف في الملحقات. استبدل الملحقات إذا أصبحت بالية أو تالفة.
- لا تستخدم الجهاز في العراء.
- استخدم فقط ملحقات "هامي لتون بينش" المرفقة مع الوحدة.
- لا تترك الكابل الكهربائي يتدلى من حافة المنضدة أو المكتب. لا تدع الكابل يحتك بالأسطح الحارة بما في ذلك غطاء موقد الغاز.
- لا تضع الوحدة فوق موقد الغاز أو الموقد الكهربائي، أو داخل فرن حار.
- الشفرات حادة. استخدم الوحدة بعناية.
- عند خلط السوائل، وخصوصاً الحارة، استخدم حاوية مرتفعة أو قم بإعداد كميات قليلة في نفس الوقت لتقليل من انسكاب المحتويات وإمكانية حدوث إصابات.
- لا تستخدم مسدس رش ذو ضغط عالي على هذا المنتج.
- لا تحمل الوحدة من الكابل الكهربائي.
- افصل الوحدة من القابس الكهربائي عند عدم الاستخدام وقبل التنظيف.
- لا تقم بتشغيل أي جهاز بكابل كهربائي أو قابس تالفين، أو بعد تعطل الجهاز، أو بعد سقوطه أو تلفه بأي طريقة كانت.
- يجب مراقبة الأطفال لضمان عدم عبثهم في الجهاز.
- هذا الجهاز غير مصمم للاستخدام من قبل الأشخاص (ومن بينهم الأطفال) الذين يعانون من ضعف القدرات البدنية أو الحسية أو العقلية، أو الذين يفتقرون إلى الخبرة والمعرفة إلا في حال وجود إشراف أو توجيه فيما يتعلق باستخدام الجهاز من قبل الشخص المسؤول عن سلامتهم.

- أحفظ هذه التعليمات -

## تحذير



خطر القرص، القطع والسحق.  
تأكد من أن الخلاط مطفئ ومفصول من القابس الكهربائي قبل تركيب أو إزالة الملحقات والأجزاء المختلقة.  
الشفرة حادة! اتخذ العناية القصوى أثناء الاستخدام.  
لا تقم بلامسة أو إدخال الأدوات في الحاوية عندما يكون الخلاط في وضع التشغيل.  
إن عدم إتباع هذه التعليمات قد يؤدي إلى حدوث كسر في العظام، أو قطع أو إصابات أخرى بالغة.

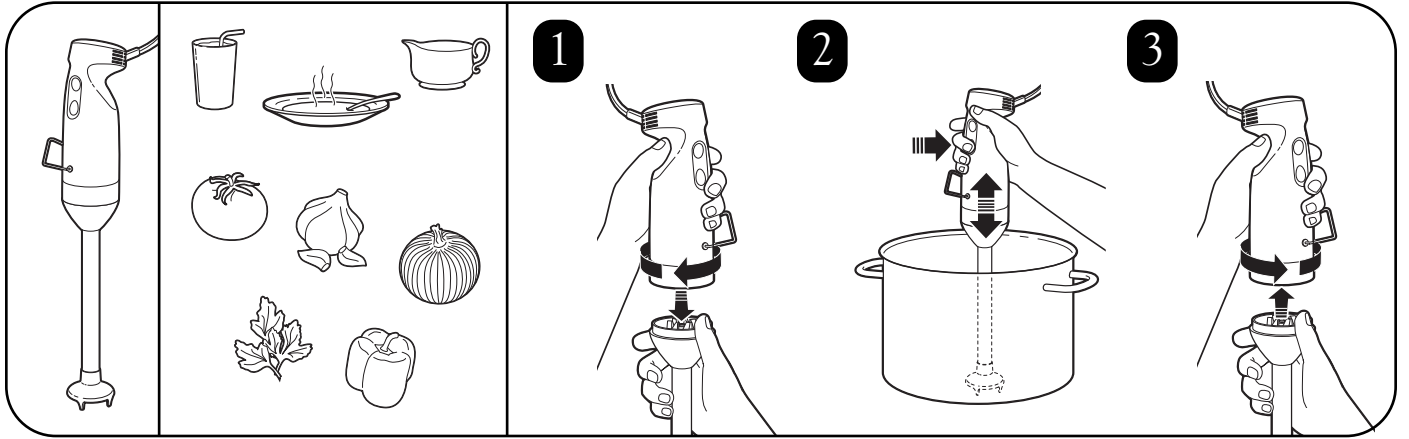
## تحذير



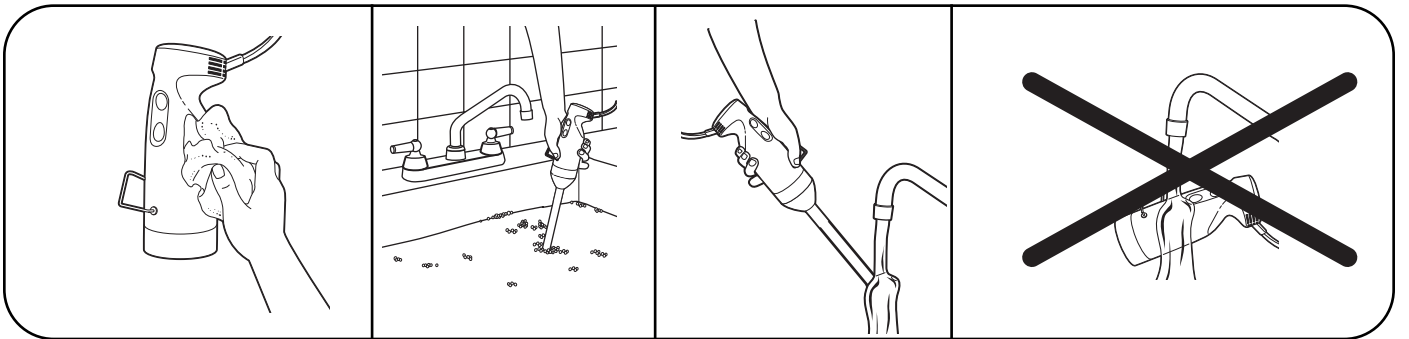
خطر الصدمة الكهربائية  
لا تستخدم وصلة تمديد كهربائية.  
لا تقم بوضع غطاء المحرك أو السلك أو توصل القابس الكهربائي بالماء أو أي سائل آخر.  
إن عدم إتباع هذه التعليمات قد يؤدي إلى حدوث وفاة، أو حريق أو صدمة كهربائية.



## دليل تشغيل غمارة الخلاط



## إرشادات تنظيف غمارة الخلاط





# Notes




261 Yadkin Road  
Southern Pines, NC 28387