

**WWW.LEDUL.RO**

**LED-D© LED-H© R4 SERIES**



**AUTOMOTIVE LED LIGHT**

**INSTRUCTIONS  
INSTRUCTIUNI**

## INSTALL STEPS

1. Check whether the original bulb is working normally. If it doesn't work, find out why. If burnt, continue to step 2.

2. Remove the key from the ignition, turn off the lights, remove the headlight dust cover and remove the bulb.

3. If the bulb installed on the car is identical to the LED one, install\* the LED bulb in the position of the removed bulb. \*(if there is support, install the support)

4. Prevent the other wires from the headlight from coming into contact with the body of the LED bulb.

5. Fix the LED bulb, connect the power plug and turn on the lights for testing. Check if there is a burnt bulb error.

5.1. If a burnt bulb error occurs, adjust the decoder to another position according to Fig. 1 until the error disappears.

6. Install the original dust cover.

## PAȘI DE INSTALARE

1. Verificați dacă becul original funcționează normal. Dacă acesta nu funcționează, aflați cauza. Dacă este ars, continuați la pasul 2.

2. Scoateți cheia din contact, opriți luminile, îndepărtați capacul de praf din far și scoateți becul.

3. Dacă becul instalat pe autoturism este identic cu cel LED instalați\* becul led în poziția becului scos. \*(dacă există suport, instalați suportul)

4. Preveniți contactul celorlalte fire din far cu corpul becului LED .

5. Fixați becul LED, conectați mufa de alimentare și aprindeți luminile pentru testare. Verificați dacă există eroare bec ars .

5.1. Dacă apare eroare bec ars, ajustați decodorul în altă poziție conform Fig. 1 până ce eroarea dispare .

6. Instalați capacul de praf original .



Fig. 1

## TELEPÍTÉSI LÉPÉSEK

## ИНСТАЛИРАЙТЕ СЪПКИ

1. Ellenőrizze, hogy az eredeti izzó megfelelően működik-e. Ha nem működik, derítse ki, miért. Ha megégett, folytassa a 2.

2. Vegye ki a kulcsot a gyújtásból, kapcsolja le a lámpákat, vegye le a fényszóró porvédő fedelét és vegye ki az izzót.

3. Ha az autóba szerelt izzó megegyezik a LED izzóval, szerelje be\* a LED izzót az eltávolított izzó helyére. \* (ha van támogatás, telepítse a támogatást)

4. Ügyeljen arra, hogy a fényszóró többi vezetéke ne érintkezzen a LED-izzó testével.

5. Rögzítse a LED izzót, csatlakoztassa a tápcsatlakozót és kapcsolja be a lámpákat a teszteléshez. Ellenőrizze, hogy nincs-e kiégett izzó hiba.

5.1. Ha kiégett izzóhiba lép fel, állítsa a dekódert egy másik pozícióba az ábra Fig. 1, amíg a hiba el nem tűnik.

6. Helyezze fel az eredeti porvédőt.

1. Проверете дали оригиналната крушка работи нормално. Ако не работи, разберете защо. Ако се изгорите, продължете към стъпка 2.

2. Извадете ключа от запалването, изключете светлините, свалете капака на фара и свалете крушката.

3. Ако крушката, монтирана на автомобила, е идентична с LED, монтирайте\* LED крушката на мястото на свалената крушка. \*(ако има поддръжка, инсталирайте поддръжката)

4. Предотвратете контакт на другите проводници от фара с тялото на LED крушката.

5. Фиксирайте LED крушката, свържете захранващия щепсел и включете светлините за тестване. Проверете дали има грешка изгоряла крушка.

5.1. Ако възникне грешка за изгоряла крушка, настройте декодера на друга позиция съгласно Fig. 1, докато грешката изчезне.

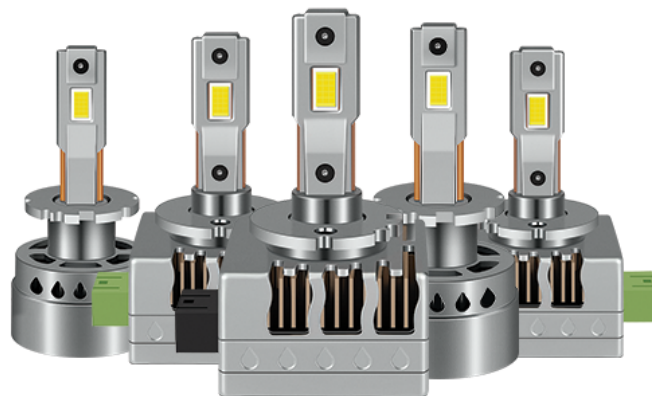
6. Поставете оригиналния капак за прах.



Fig. 1

# WARRANTY

Name	Tel
Vehicle	Model
Purchase date	
Product type	
<p>1. Warranty period is 24 months from the date of purchase (invoice date). 2. Any intervention on products by unauthorised personnel will cause losing warranty.</p>	



Importator: M&E QPARTS SOLUTIONS SRL  
Adresa: Craiova, str. Ale. Piersicului nr 8  
Doj - Romania  
Email: [contact@ledul.ro](mailto:contact@ledul.ro) | [www.ledul.ro](http://www.ledul.ro)