

LA REVUE

Captain
TORTUE

NOUVELLE COLLECTION

Le printemps 2024

La Côte
d'Azur
1993

LA STORIES SIGNATURE

En avant-première

CAPTAIN & VOUS

Interviews croisées

L'ENGAGEMENT CAPTAIN

Pour une mode plus verte

Édito
CAPTAIN

La nouvelle
COLLECTION

Cette saison encore, nous avons à cœur de
**SUBLIMER TOUS VOS LOOKS AVEC STYLE
ET FÉMINITÉ !**

Des pièces iconiques revisitées et singulières,
des nuances de couleurs et des animations graphiques
parfaites pour démarrer en beauté ce printemps
2024.

Au fil des pages de notre nouvelle revue Captain,
découvrez **2 NOUVELLES THÉMATIQUES** mode
soigneusement pensées par notre bureau de style
à Aix-en-provence, ainsi que nos **2 PREMIÈRES
STORIES** de la saison.

Découvrez également les portraits de conseillères
Captain, avec qui nous partageons le goût du lien
social, **LA PASSION DU CONSEIL MODE** et
l'ambition d'être une marque chaque jour plus
forte et désirable.



Lilian Jacquelinet

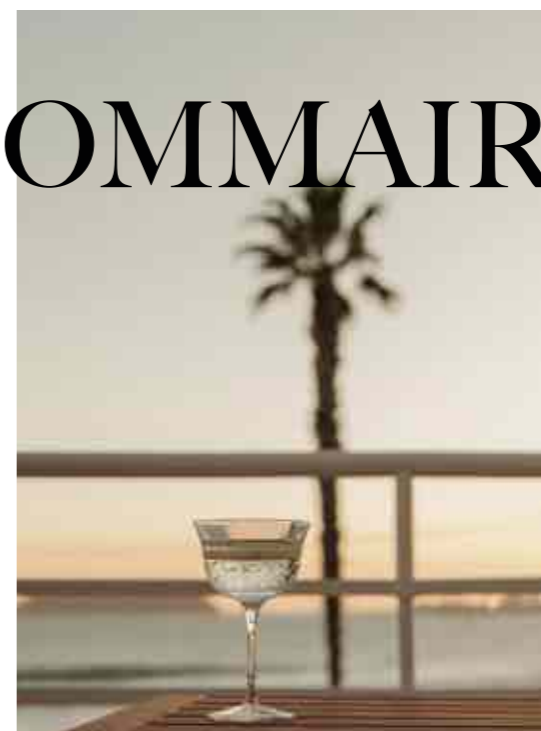
C'est avec plaisir et fierté que nous sommes heureux de vous présenter notre

NOUVELLE COLLECTION PRINTEMPS 2024 !

Très belle saison à toutes !



SOMMAIRE



Thème
GRAPHIQUE SIXTIES
8 - 31

Captain &
VOUS
32 - 33

Thème
IBIZA SUNSET
34 - 57

Stories
SIGNATURE
58 - 77

Stories
LA VIE EN ROSE
78 - 81

Planches
RÉFÉRENCES
82 - 87

Captain
S'ENGAGE
88 - 89



**la mode
entre nous.**

Une même passion,
UNE AVENTURE POUR CHACUNE !

Pour le fun ou pour faire carrière ?
Moduler votre activité selon vos envies et rejoignez un réseau
de 2 600 conseillères mode et style !

LES AVANTAGES

1.

Un accueil et un accompagnement personnalisé

2.

Zéro investissement : gagnez vos collections !

3.

Une formation gratuite

4.

Une boutique en ligne

5.

Des concours et des challenges à votre portée !

Rejoignez-nous !





Thème

GRAPHIQUE SIXTIES

*C'est le retour du printemps et de l'imprimé vichy dans notre dressing. Facile à associer, ce motif rétro aux allures **SIXTIES** joue la carte du graphique en noir et blanc avec quelques touches de couleurs acidulées. On craque pour son esprit **VINTAGE** et **SEXY** qui sent bon l'été et les vacances à Saint-Tropez.*



CHEMISE VICHY

80119/900 - 69 €

34 à 48

DÉTAILS CAPTAIN

- Chemise à carreaux tissée
- Col chemise
- Boutonnée devant
- Epaulés descendues
- Revers bas de manches
- Ruban ottoman au niveau des épaules
- Poches plaquées niveau poitrine
- Coupe droite
- Composition : 100% coton

10

JEU DE CARREAUX

*Adoptez un style chic et décontracté avec notre chemise, sublimée par un **MOTIF VICHY**.
Cette pièce **INTEMPORELLE** allie confort et élégance dans un équilibre parfait.*



FRENCH RIVIERA

La **CÔTE D'AZUR**, 28 degrés à l'ombre, c'est fou, c'est trop... jouons sur les paroles de Jean-François Maurice et arborons avec fierté ce T-shirt à message pour faire fureur sur la plage cet été ! L'année **1993** est un hommage à la date de création de **CAPTAIN**.

CARDIPONCHO

On craque pour notre **CARDIPONCHO**, à porter ouvert comme un cardigan, ou fermé comme un poncho ! Son côté **ASYMÉTRIQUE** lui donne la petite touche d'originalité qui va bien !



CARDI PONCHO

70094/105 - 85 € - S/M/L

DÉTAILS CAPTAIN

- Maille ajourée
- Epaules descendues
- Deux façons de porter : cardi poncho ouvert devant ou porté asymétrique effet cache-cœur
- Coupe ample
- Composition : 100% coton

T-SHIRT CÔTE D'AZUR

80112/003 - 49€ - T0 à T5

DÉTAILS CAPTAIN

- T-shirt en jersey
- Encolure ronde
- Epaules descendues
- Pli fantaisie épaule
- Broderie Côte d'Azur devant
- Coupe droite
- Composition : 100% coton
- Article éco-conçu





14

EMBLEMATIQUE VICHY

*Des airs de retro chantent pour ce pantalon **VICHY**. Le motif se marie parfaitement avec la **MODERNITÉ** de la coupe, créant une harmonie intemporelle.*



PANTALON VICHY

80122/900 - 85 €

34 à 48

DÉTAILS CAPTAIN

- Ceinture élastiquée dos
- Zip et boutonnage devant
- Poches devant
- Fausse poche passepoilées dos
- Ruban fantaisie couture côté avec petites fentes en bas
- Coupe droite
- Composition : 98% coton, 2% elasthanne
- Article éco-conçu





16

Pantalon Vichy p.14

TOMBER LES MANCHES

*Pour s'exposer au soleil et viser le succès, l'**ICÔNIQUE** chemise blanche tombe les manches ! On la porte légèrement déboutonnée pour un joli décolleté. Le **DÉTAIL ZIP** est la touche Captain.*



CHEMISE SANS MANCHE DÉTAIL ZIP

80120/001 - 75 € - 34 à 46

DÉTAILS CAPTAIN

- Col chemise
- Boutonnage avec patte cachée devant
- Découpe fantaisie côte avec zip et imprimés pois, à porter ouvert ou fermé
- Coupe droite
- Composition : 100% coton
- Article éco-conçu



DETAILS CUIR

*Découvrez le mariage parfait entre le confort **DÉCONTRACTÉ** et l'**ÉLÉGANCE** intemporelle avec notre veste courte. Cette pièce polyvalente offre le charme naturel du lin associé à des détails en cuir, créant une pièce qui incarne le style décontracté **SOPHISTIQUÉ**.*



VESTE EN LIN

80117/007 - 129 € - 34 à 52

DÉTAILS CAPTAIN

- Encolure ronde
- Intérieur contrecollé en maille
- Zip métal devant
- Poche plaquée en faux cuir contrasté
- Manches longues
- Coupe droite
- Composition : 55% lin, 45% coton
poches: 100% polyurethane
- Article éco-conçu





TOP PLISSÉ

80118/900 - 79 € - T0 à T5

DÉTAILS CAPTAIN

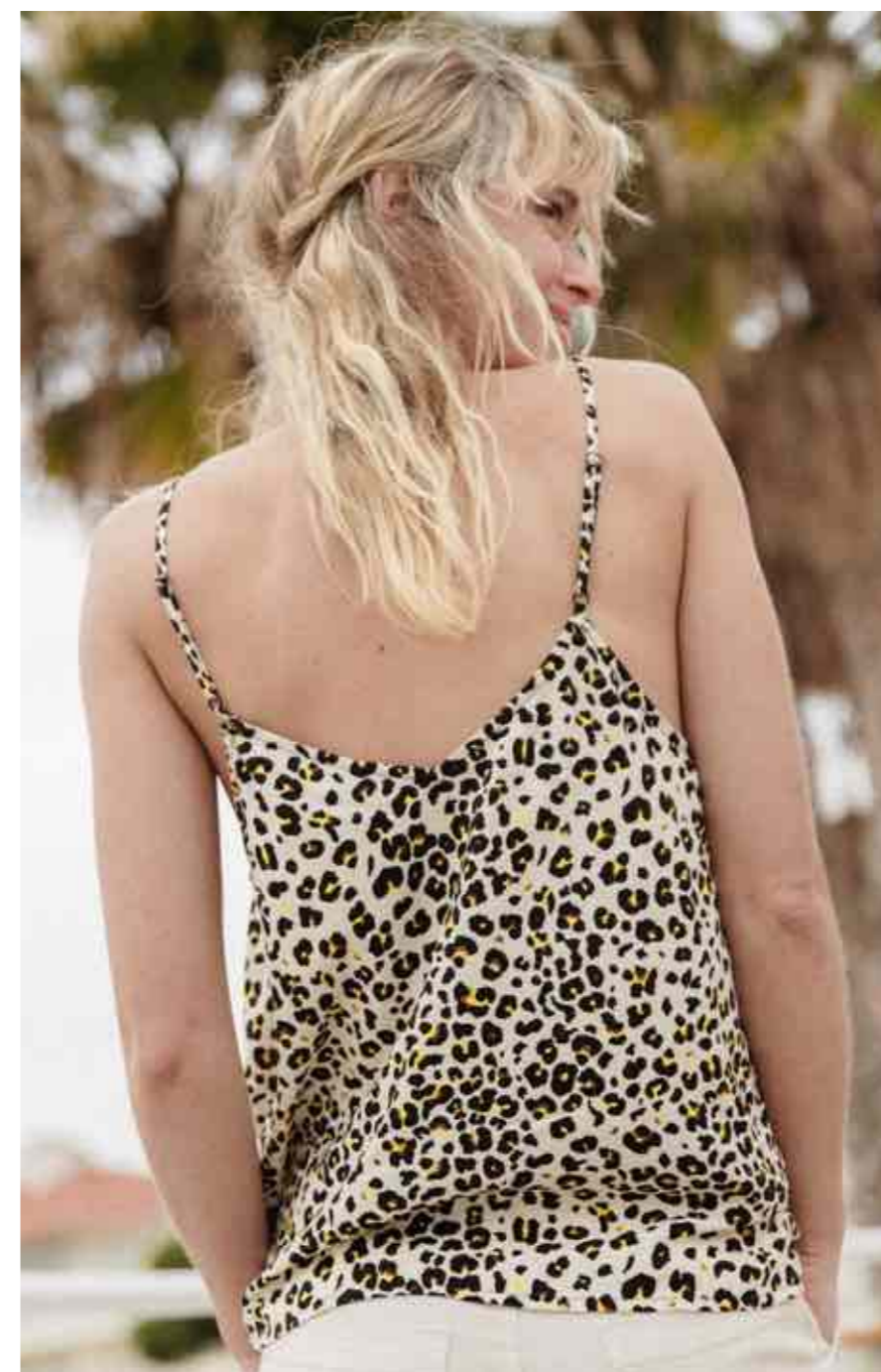
- Top en crêpe viscose
- Encolure ronde
- Epaulés descendues
- Plissé devant avec ruban Ottoman
- Petites fentes sur le côté
- Coupe droite
- Composition : Matière principale 100% Viscose
Empiement blanc 100% polyester

RAFFINEMENT PLISSÉ

*Plongez dans l'élégance de notre top aux détails raffinés : **PLISSÉ** et **RUBAN OTTOMAN** se marient avec harmonie. Pour une esthétique contemporaine.*

LEO FOREVER

*Plongez dans le monde sauvage de la mode avec notre caraco leopard, une pièce **AUDACIEUSE** qui fusionne la puissance de la jungle avec l'**ÉLÉGANCE FÉMININE**. Ce caraco incarne l'esprit libre et confiant de la femme moderne, tout en ajoutant une touche de panache à votre garde-robe.*



CARACO LÉOPARD

80121/010 - 49 €
T0 à T4

DÉTAILS CAPTAIN

- Caraco fines bretelles
- Bretelles réglables
- Encolure V devant & dos
- Petites fentes côté
- Coupe évasée
- Composition : 100% viscose
- Article éco-conçu





Sac seau & sandales compensées p.28 et 29



ROBE-CHEMISE DÉCOUPES ASYMÉTRIQUES

80123/008 - 119 €

T0 à T5

DÉTAILS CAPTAIN

- Col chemise
- Boutonnage devant avec boutons contrastés
- Poche plaquée au niveau de la poitrine
- Manches longues avec fentes bas de manches
- Fentes côtés
- Ceinture tresse
- Coupe droite
- Composition : 55% lin, 45% viscose
- Existe en noir
- Article éco-conçu



ESPRIT CHEMISE

*Esprit chemise et allure pleine d'élan. Cette robe longue devient vite addictive !
DOUCE et AGRÉABLE à porter, on aime son volume et ses fentes sur les côtés.
Les jeux d'ASYMÉTRIE sur les coutures font son originalité.*

ESPRIT CHEMISE

*Esprit chemise et allure pleine d'élan. Cette robe longue devient vite addictive !
DOUCE et AGRÉABLE à porter, on aime son volume et ses fentes sur les côtés.
Les jeux d'ASYMÉTRIE sur les coutures font son originalité.*



ROBE-CHEMISE DÉCOUPES ASYMÉTRIQUES

80123/900 - 119 € - T0 à T5

DÉTAILS CAPTAIN

- Col chemise
- Boutonnage devant avec boutons contrastés
- Poche plaquée au niveau de la poitrine
- Manches longues avec fentes bas de manches
- Fentes côtés
- Ceinture tresse
- Coupe droite
- Composition : 55% lin, 45% viscose
- Existe en beige
- Article éco-conçu



LES ACCESSOIRES

Découvrez le parfait équilibre entre **ÉLÉGANCE RÉTRO** et **MODERNITÉ** avec notre sélection d'accessoires incontournables. Laissez-vous séduire par le sac seau en osier et simili. Associez-le à un foulard aux motifs sixties et des sandales compensées bicolores pour une allure à la fois chic et intemporelle. Plongez dans un univers où le passé rencontre le présent avec panache.



SAC SEAU EN PAILLE ET SIMILI

90492/012 - 55 € - TU

DÉTAILS CAPTAIN

- Effet osier
- Partie du haut en faux cuir
- Poche zippée intérieure
- Anse en faux cuir
- Composition :
Matière principale : 60% polyuréthane
20% polypropylène, 20% polyéthylène
Doublure : 60% polyester, 40% coton



FOULARD FRENCH RIVIERA

90491/105 - 32 € - TU

DÉTAILS CAPTAIN

- Dimensions : 90cm x 90cm
- Composition : 100% coton



SANDALES COMPENSÉES

90490/008 - 89 € - 36 à 42

DÉTAILS CAPTAIN

- Semelles avec petit talon
- Partie devant en lin avec finition crochet
- Attache en vrai cuir avec boucle métal
- Composition : dessus 79% coton, 21% cuir
Doublure : 78% coton, 22% polyuréthane
Dessus du talon 100% corde de lin
Intérieur du talon 100% éthylène acétate de vinyle
Semelle 100% caoutchouc



Captain & **VOUS**

CONCILIER PASSION, FAMILLE ET CARRIÈRE est notre conviction.

Nous avons choisi de les mettre à l'honneur à travers une série de portraits.

*Pour cette seconde édition, rencontrons **STÉPHANIE ET MATHILDE.***

Interviews **CROISÉES**

STÉPHANIE BECKER

Manager - 27 saisons passées chez Captain Secteur Est



POURQUOI AVEZ-VOUS REJOINT CAPTAIN ?

Stéphanie : Pour sortir de chez moi, pour rencontrer des femmes et me faire plaisir avec des tenues Captain offertes !

Mathilde : Pour avoir un complément de revenu et des vêtements gratuits !

QU'EST-CE QUI VOUS PLAÎT LE PLUS DANS L'AVENTURE CAPTAIN ?

Mathilde : La liberté de pouvoir travailler comme j'ai envie, quand j'ai envie. Il y a aussi les avantages de pleins de cadeaux, comme des voyages ou des weekends.

Puis surtout de découvrir tout un tas de choses que je ne pourrai pas faire seule, si j'étais une entrepreneure solo. Je me considère comme partenaire Captain.

Stéphanie : Rencontrer, former et accompagner des femmes, le tout dans l'univers de la mode.

POUR ÊTRE UNE CONSEILLÈRE TALENTUEUSE, IL FAUT...

Mathilde : Avoir le sourire, aimer les gens, aimer les vêtements et surtout de ne pas se décourager à la première difficulté !

Stéphanie : Être souriante, dynamique, donner l'envie, apporter du bonheur et des conseils aux clientes

UN MOT POUR DÉFINIR CAPTAIN ?

Stéphanie : Partage

Mathilde : Famille

"Captain c'est plus qu'un job, c'est un mode de vie, c'est tout simplement mon quotidien"



MATHILDE LARRE

Manager - 9 saisons passées chez Captain Secteur Sud ouest



Thème
IBIZA SUNSET

*Une allure **BOHÈME** qui nous donne des envies de vacances, de soleil et de peau bronzée !
Décontractée et féminine, la silhouette se construit autour de pièces fluides et imprimées pour
une très belle **LIBERTÉ DE MOUVEMENT.***



36

LOVE EARTH & FUTURE

*La coupe impeccable de cette saharienne crée une silhouette **STRUCTURÉE** qui flatte la forme naturelle du corps. Les lignes épurées et les détails soigneusement étudiés ajoutent une touche de fun, faisant de cette pièce un **INCONTOURNABLE**. Parce qu'elle est éco-conçue la planète l'aime et vice-versa !*



SAHARIENNE IMPRIMÉ PALMIERS

80109/003 - 109 €
34 à 52

DÉTAILS CAPTAIN

- Saharienne manches longues avec fentes boutonnées
- Boutonnage devant
- Pose de boutons contrastés en bas de manches et devant
- Côté droit devant :
Poche plaquée avec rabat
Fausse poche poitrine avec broderies contrastées
- Côté gauche :
Poche à soufflet plaquée avec rabat au niveau de la poitrine
- Effet de teinture devant, dessus de manche et taille
- Print contrasté devant gauche
- Col chemise
- Fente bas de dos
- Coupe droite
- Composition : 100% coton
- Article éco-conçu



← Jean Romy p.50

L'ÉLÉGANCE BOHÈME

*Vaporeuse, élancée, légère. Cette robe longue à l'**IMPRIMÉE BATIK** est parfaite pour les journées ensoleillées. Portez-la avec des sandales plates pour un look décontracté, ou associez-la à des talons pour une allure plus **SOPHISTIQUÉE**.*



ROBE IMPRIMÉE BATIK

80115/315 -109 € - T0 à T5

DÉTAILS CAPTAIN

- Viscose légèrement froissée
- Encolure V avec galon fantaisie
- Emmanchures chauve-souris
- Taille élastiquée avec petit cordon et bijoux fantaisie
- Fentes côtés
- Coupe droite légèrement ajustée à la taille
- Composition : 100% viscose
- Article éco-conçu





PULL BRODÉ

80070/315 - 75 € - T0 à T4

DÉTAILS CAPTAIN

- Pull en maille fine
- Encolure bateau avec broderie
- Epaulés descendues, manches longues
- Dos plus long que devant
- Coupe droite
- Existe en bleu
- Composition : 43,8% coton, 43,3% lin, 12,9% nylon

ENJOY

*Notre pull en maille fine est une déclaration de **STYLE** et de **CONFORT**. La teinte coquelicot apporte une touche de **PEPS** à votre garde-robe. Le détail de broderie en fait une pièce unique.*

On enjoy !



42

JEU DE PEAU

*Belle ampleur et **FLUIDITÉ** agréable pour cette blouse légère, à collectionner en plusieurs versions!
L'ouverture sur les bras apporte une touche de **FÉMINITÉ**. Parce qu'elle est éco-conçue,
on l'aime tout particulièrement.*



BLOUSE ÉPAULES DÉNUDÉES

80110/315 & 615 - 79 € - T0 à T5

DÉTAILS CAPTAIN

- Blouse en viscose imprimée
- Encolure bateau avec liens à nouer
- Fentes épaules
- Liens à nouer au niveau de la taille
- Coupe chauve-souris
- A porter droite ou resserrée en bas
- Composition : 100% viscose
- Article éco-conçu





Blouse épaules dénudées p.42

FLOWER POWER

*On vote toute pour l'originalité avec cette **JUPE MIDI** en satin aux **MOTIFS FLORAUX!**
Elle suit nos mouvements, tout en douceur. Elle allonge l'allure, l'air de rien.*



JUPE SATINÉE

80113/004 - 85 € - T0 à T4

DÉTAILS CAPTAIN

- Jupe en satin imprimée
- Taille élastiquée au dos
- Découpe fantaisie devant
- Longueur chevilles
- Coupe évasée
- Composition : 100% polyester
- Article éco-conçu





Jupe satinée p.44

T-SHIRT IBIZA

80112/608 - 49 € - T0 à T5

DÉTAILS CAPTAIN

- T-shirt en jersey
- Encolure ronde
- Epaules descendues
- Print IBIZA avec broderies
- Encolure ronde
- Coupe droite
- Composition : 100% coton
- Article éco-conçu



BIENVENUE À IBIZA

*Cap sur Ibiza avec ce T-shirt à message et **BRODERIE DÉLICATE.**
On aime son jersey doux et légèrement extensible.*

IN POMPON WE TRUST

BASIQUE, cette blouse ouvre le champs des possibles question changements de style ! La porter blousante dans un pantalon taille haute, l'associer à un short, l'accessoiriser avec des bijoux...
On ne lachera plus ses **POMPONS!**



BLOUSE BOHÈME

80111/006 - 69 € - T0 à T4

DÉTAILS CAPTAIN

- Blouse en voile de coton légèrement froissé
- Encolure ronde avec cordon fantaisie et petit V
- Manches évasées en bas avec jour échelle milieu de manches
- Découpe empire
- Coupe évasée
- Composition : 100% coton



50

ROMY RENCONTRE PAISLEY

Notre iconique jean Romy se pare de fantaisies. Les **DÉTAILS PAISLEY** apportent une note d'**ORIGINALITÉ** et de sophistication à ce jean, vous permettant de vous démarquer avec style.



Blouse bohème p.48



JEAN ROMY MOTIF PAISLEY

80114/631 - 95 € - 32 à 48

DÉTAILS CAPTAIN

- Jean 5 poches
- Imprimé Paisley côté gauche au porté devant, et côté droit au porté dos
- Coloris délavé
- Coupe droite
- Composition : 99% coton, 1% elasthanne
- Article éco-conçu

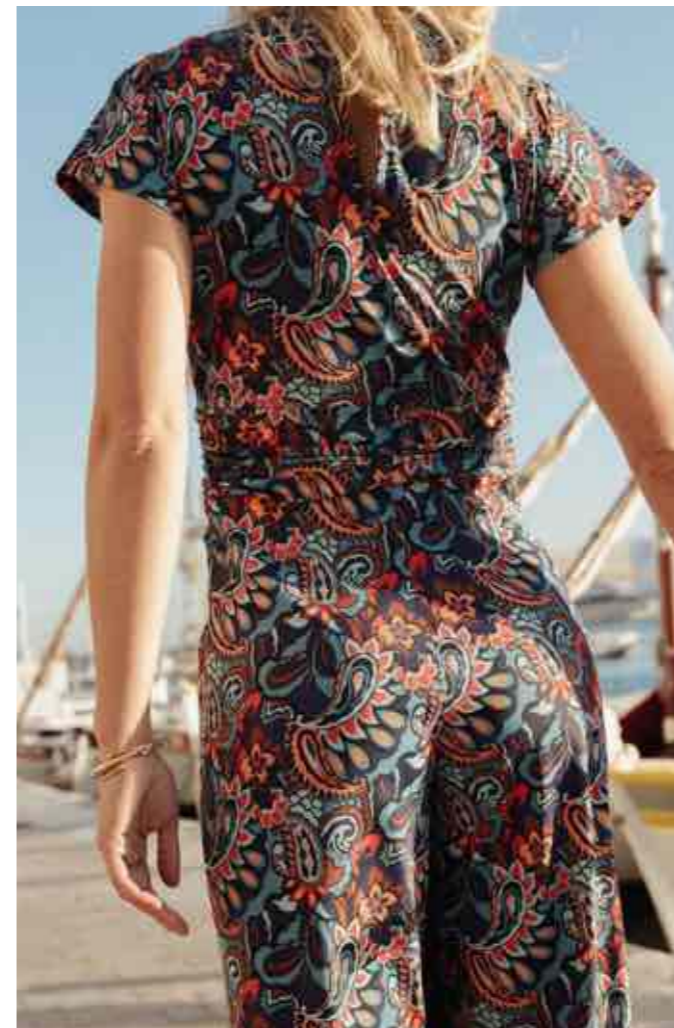




52

FLATTEZ VOTRE SILHOUETTE

*Le tomber fluide de cette combi-pantalon dessinera une allure **ÉLÉGANTE**. L'imprimé paisley, **INTEMPOREL** et empreint d'histoire, prend une nouvelle vie dans cette combi-pantalon. Les motifs délicats et les couleurs harmonieuses ajoutent une dimension artistique à la tenue.*



COMBIPANTALON IMPRIMÉ PAISLEY

80116/010 - 119 € - T0 à T4

DÉTAILS CAPTAIN

- Combi en maille jersey
- Encolure V profond
- Pli fantaisie à l'épaule
- Manches courtes
- Twist devant
- Pantalon large, partie du haut ajustée
- Goutte encolure dos avec petit bouton
- Composition : 89% polyester, 11% elasthanne

LES ACCESSOIRES

LES SANDALES DE L'ÉTÉ

*Ces mules ne vous quitteront plus cet été : elles sont un mariage parfait entre le style **INTEMPOREL** et le **CONFORT INÉGALÉ**. À porter avec tous vos looks pour une touche de cool.*



MULES À CLOUS

90495/007 - 79 € - 36 à 42

DÉTAILS CAPTAIN

- Mules à 2 brides
- Clous & boucle métal
- Composition : dessus 100% cuir
Doublure 100% Polyurethane
Semelle 100% Éthylène-acétate de vinyle







Stories

SIGNATURE

*Que ce soit pour une cérémonie ou pour une soirée d'été sous les étoiles, notre collection Signature offre une multitude d'options pour capter tous les regards. Chaque silhouette est une œuvre d'art à part entière, mêlant habilement des **COUPES FLATTEUSES** à des détails raffinés, pour une allure à la fois **GLAMOUR** et **ROMANTIQUE**.*



60

LUMIÈRES NORDIQUES

*Découvrez notre robe longue enchantresse, un chef-d'œuvre de féminité et de style. Cette pièce captivante vous emmène dans un voyage céleste inspiré par les mystérieuses aurores boréales, avec son **IMPRIMÉ** éblouissant qui évoque les **NUANCES CHATOYANTES** des lumières nordiques.*



ROBE LONGUE AURORE BORÉALE

70099/617 - 109 € - T0 à T5

DÉTAILS CAPTAIN

- Robe encolure U devant, encolure V dos
- Sans manche
- Fente sur côté droit
- Coupe droite
- Composition : 70% viscose 30%lyocell
- Article éco-conçu





ÉLÉGANT DRAPÉ

*La robe drapée est **FLUIDE, LÉGÈRE, OVERSIZE** pour un look casual que l'on adoptera toute la belle saison. On l'accessoirise avec **ÉLÉGANCE** pour qu'elle nous accompagne également lors de nos soirées d'été.*



ROBE DRAPÉE

70098/418 - 95 € - T0 à T5

DÉTAILS CAPTAIN

- Robe encolure V
- Drapée milieu devant
- Épaules descendues
- Ceinture taille dos
- Robe midi
- Coupe large
- Composition : 100% Polyester
- Article éco-conçu





ROBE DRAPÉE

70098/712 - 95 € - T0 à T5

DÉTAILS CAPTAIN

- Robe encolure V
- Drapée milieu devant
- Épaules descendues
- Ceinture taille dos
- Robe midi
- Coupe large
- Composition : 100% Polyester
- Article éco-conçu



ÉLÉGANT DRAPÉ

*On craque pour notre robe drapée en version **MENTHE**.*



66

DELICAT MACRAMÉ

*Plongez dans l'élégance intemporelle avec notre robe longue ornée d'une délicate bande de macramé sur l'encolure. Cette pièce exquise allie **SOPHISTICATION** et style **BOHÈME** pour créer un look à la fois raffiné et décontracté.*



ROBE LONGUE ENCOLURE DENTELLE

70097/726 - 119 € - T0 à T5

DÉTAILS CAPTAIN

- Robe longue en satin
- Encolure V devant et dos avec bande macramé
- Sans manche avec détails de dentelles sur l'emmanchure
- Petit lien à nouer sur l'encolure dos
- Taille élastiquée
- Fente bas de jupe de chaque côté
- Coupe droite légèrement ajustée à la taille
- Composition : 70% viscose, 30%lyocell
- Article éco-conçu





PANTALON IMPRIMÉ AQUARELLE

70096/003 - 89 €
T0 à T5

DÉTAILS CAPTAIN

- Maille jersey
- Élastique dos fantaisie avec rayures lurex
- Coupe droite
- Composition : 89% polyester, 11% elasthanne



ESPRIT TROPICAL

*Grands motifs et couleurs chaudes ! Il y a de la joie dans les looks avec ce pantalon large imprimé ! Pile dans l'air du temps avec sa ceinture élastiquée aux **DÉTAILS PAILLETES**.
On aime la **DOUCEUR** et la **FLUIDITÉ** du toucher.*

SAIS-TU PORTER LE CARACO ?

*Ce caraco est un must-have, quelle que soit nos envies du jour. On joue le **TOTAL LOOK IMPRIMÉ** en le portant avec le pantalon assorti ou on le porte retourné pour profiter de son vert émeraude.*



CARACO RÉVERSIBLE

70095/010 - 69 € - T0 à T5

DÉTAILS CAPTAIN

- Caraco réversible : un côté uni, un côté imprimé
- Matière satinée
- Encolure V devant
- Élastique de maintien encolure dos
- Bretelles fines réglables
- Coupe évasée
- Composition : Matière principale 100% polyester
Doublure 100% polyester



CARDI PONCHO

70094/623 - 85 € - S/M/L

DÉTAILS CAPTAIN

- Maille ajourée
- Epaulés descendues
- Deux façons de porter : cardiponcho ouvert devant ou porté asymétrique effet cache-cœur
- Coupe ample
- Composition : 100% coton

CARDIPONCHO

› *Le Cardiponcho, devient **MARINE** pour la stories Signature !*

DÉCLARATION DE STYLE

*Faites sensation avec notre combipantalon coloris encre. Le pantalon large crée une **SILHOUETTE FLUIDE** et **DYNAMIQUE**, la coupe flatteuse épouse les courbes de votre corps et le décolleté profond ajoute une touche de glamour. Cette pièce audacieuse est une ode à la féminité.*



COMBIPANTALON UNIE

80116/615 - 119 € - T0 à T5

DÉTAILS CAPTAIN

- Combi en maille jersey
- Encolure V profond
- Pli fantaisie à l'épaule
- Manches courtes
- Twist devant
- Pantalon large, partie du haut ajustée
- Goutte encolure dos avec petit bouton
- Composition : 89% polyester, 11% elasthanne





Stories

LA VIE EN ROSE

*L'arrivée prochaine du Printemps nous fait voir la vie en rose !
On réveille notre garde-robe avec des couleurs plus chaudes et de la **BRILLANCE**.
Coup de cœur pour ce **ROSE BLUSH** qui nous donne un effet bonne mine immédiat.*



Pantalon cargo
80036/400 - 89€ - 34 au 48



T-shirt AMBRE brodé
70113/001 - 55€ - T0 à T5



Teddy léopard
70111/010 - 109€ - 34 au 52



Pantalon sporty-chic irisé
70114/113 - 79€ - 34 à 48



T-shirt AMBRE brodé
70113/400 - 49€ - T0 à T5



Robe sans manche bijoux
70115/617 - 99€ - 34 à 48



Twin set fluide
70112/617 - 69€ - T0 à T4



Jean CHARLIE
70080/921 - 89€ - 34 au 52

Planche références
NOS CHEMISES & TOPS



Top plissé
 80118/900 - 79€ - T0 à T5



Chemise Vichy
 80119/900 - 69€ - 34 à 48



Blouse bohème
 80111/006 - 69€ - T0 à T4



Caraco léopard
 80121/010 - 49€ - T0 à T4



Blouse épaules dénudées
 80110/315 - 79€ - T0 à T5



Caraco réversible
 70095/010 - 69€ - T0 à T5



Chemise sans manche détail zip
 80120/001 - 75€ - 34 à 46



Blouse épaules dénudées
 80110/615 - 79€ - T0 à T5



Twin set fluide
 70112/617 - 69€ - T0 à T5

Planche références
NOS T-SHIRTS



T-shirt côte d'azur
 80112/003 - 49€ - T0 à T5



T-shirt Ibiza
 80112/608 - 49€ - T0 à T5



T-shirt ambre brodé
 70113/001 - 55€ - T0 à T5



T-shirt AMBRE brodé
 70113/400 - 49€ - T0 à T5

Planche références
NOS PANTALONS & JUPES



Jupe satinée
 80113/004 - 85€ - T0 à T4



Pantalon Vichy
 80122/900 - 85€ - 34 à 48



Jean ROMY motif paisley
 80114/631 - 95€ - 32 à 48



Pantalon sporty-chic irisé
 70114/113 - 79€ - 34 à 48



Pantalon cargo
 80036/400 - 89€ - 34 au 48



Jean CHARLIE
 70080/921 - 89€ - 34 au 52



Pantalon imprimé aquarelle
 70096/003 - 89€ - T0 à T5

Planche références
NOS VESTES



Saharienne imprimé palmiers
 80109/003 - 109€ - 34 à 52



Veste en lin
 80117/007 - 129€ - 34 à 52



Teddy léopard
 70111/010 - 109€ - 34 au 52

Planche références
NOS PULLS & CARDIGANS



Pull brodé
 80070/315 - 75€ - T0 à T4



Cardi poncho
 70094/105 - 85€ - S/M/L



Cardi poncho
 70094/623 - 85€ - S/M/L

Planche références
NOS ROBES & COMBIS



Robe imprimée batik
 80115/315 - 109€ - T0 à T5



Combipantalon imprimé paisley
 80116/010 - 119€ - T0 à T4



Combipantalon unie
 80116/615 - 119€ - T0 à T5



Robe longue encolure dentelle
 70097/726 - 119€ - T0 à T5



Robe-chemise découpes asymétriques
 80123/008 - 119€ - T0 à T5



Robe-drapée
 70098/418 & 712 - 95€ - T0 à T5



Robe-chemise découpes asymétriques
 80123/900 - 119€ - T0 à T5



Robe longue aurore boréale
 70099/617 - 109€ - T0 à T5



Robe sans manche bijoux
 70115/617 - 99€ - 34 à 48

Planche références
NOS ACCESSOIRES



Sac seau en paille et simili
 90492/012 - 55€ - TU



Foulard french riviera
 90491/105 - 32€ - TU



Sandales compensées
 90490/008 - 89€ - 36 à 42



Mules à clous
 90495/007 - 79€ - 36 à 42

Captain S'ENGAGE

Pour une mode plus verte, CAPTAIN S'ENGAGE

NOS ENGAGEMENTS RESPONSABLES



Ces engagements, vous pourrez les retrouver tout au long de notre catalogue, grâce à notre emblème Planet Tortue, représenté par notre petite tortue, qui vous permettra d'identifier en un clin d'œil les produits éco-conçus de cette collection Printemps-Eté 2024

1. Proposer des vêtements de qualité et qui durent
2. Privilégier l'utilisation de matières éco-conçues
3. Construire des relations de long terme avec nos partenaires
4. Réduire nos emballages
5. Utiliser chaque morceau de tissus
6. Fabriquer en quantités limitées

COMMENT RÉDUISONS NOUS NOTRE IMPACT SUR L'ENVIRONNEMENT ?

50% de la collection PE24 est confectionnée à partir de matières éco-responsables.

Nous favorisons le plus possible l'utilisation de matière comme le coton issu de l'agriculture biologique, le lyocell, la viscose EcoVero et le polyester recyclé.

Nos collections sont créés à Aix-en-Provence puis fabriquées avec soin dans des ateliers sélectionnés pour leur savoir-faire et qui respectent notre charte de qualité sociétale et environnementale.

100% de nos ateliers sont audités par des experts indépendants pour contrôler le respect de notre charte éthique et la tenue des standards que nous avons sélectionnés.

LES CHIFFRES CLÉS DE PE24

77%
→ de notre collection est réalisée par des fournisseurs avec lesquels nous travaillons depuis plus de 10 ans

47,1%
de viscose Eco vero ←

43,5%
→ de coton issu de l'agriculture biologique

34,6%
de polyester recyclé ←



captaintortue.com

la mode entre nous.



Depuis 30 ans, Captain Tortue réinvente le shopping convivial à domicile avec sa communauté de 3000 conseillères mode.