

CATALOGUE

Nouvelle Collection

LOOKBOOK

REVUE
DE **DÉTAILS**

INSPIRATION
LOOKS **MIX
AND MATCH**

VOTRE CATALOGUE
D'INFORMATION
PRÉPARÉ SPÉCIALEMENT
POUR VOUS



CAPTAIN
TORTUE



SOMMAIRE

06 - 43 **nos looks** *miss*

Miss nous fait voyager

44 - 63 **nos looks** *little miss*

Little Miss a des envies de dolce vita.

64 - 97 **nos looks** *trend*

Trend joue la carte de l'élégance

98 - 113 **nos looks** *java*

Comme toujours avec Java, on met du soleil dans notre dressing !

114 - 125 **nos** *accessoires*

Des accessoires pour twister n'importe quel look

126 - 137 **plan de** *collection*

Votre Nouvelle Collection en un clin d'œil !

138 - 143 **backstage** *shooting*

Backstage de notre shooting en Provence

Une mode plus verte



Une petite tortue s'est glissée dans votre catalogue.
Vous la reconnaissez ?

C'est **notre emblème Planet Tortue**, synonyme de **notre engagement éco-responsable**. Elle vous permet d'identifier en un clin d'œil les produits Automne-Hiver éco-conçus.

Et quand on parle d'éco-conception, on parle de :

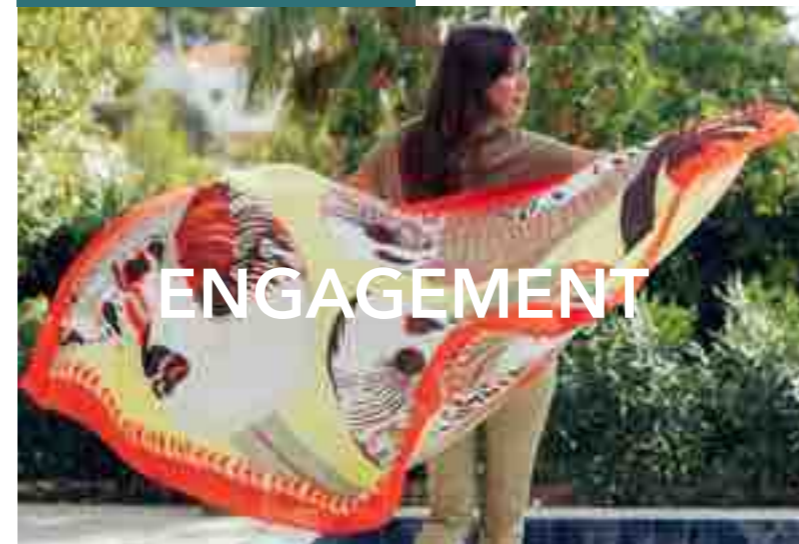
- **Polyester recyclé** issu de textiles ou de plastiques collectés et transformés. Le fil de cette fibre est ensuite tissé et permet la création de nouvelles pièces... recyclées !
- **Viscose éco-responsable** : une fibre d'origine végétale fabriquée à partir de pulpe de bois issue de forêts durables et éco-gérées. Son processus de fabrication en cycle fermé permet de réduire de 50% ses émissions de gaz et sa consommation d'eau.
- **Coton plus responsable** : cultivé sans pesticide, insecticide ou produit chimique... Et avec beaucoup d'eau !
- **Le Tencel**, aussi appelé lyocell, est une matière écologique produite à partir de pulpe de bois et d'un solvant non-toxique. Respirant et résistant, il est très comparable à la soie. C'est pourquoi, il est parfois appelé «soie végétale».

De quoi être stylée et (encore plus) engagée !



RESPONSABLE

solidaire



ENGAGEMENT

durable



Collection

Miss

Cette saison, Miss nous fait voyager. D'abord dans le temps, avec un retour dans les seventies grâce à des imprimés aux fleurs naïves et des couleurs totalement néo-hippies.

Puis Miss nous emmène dans un univers néo-ethnique avec des imprimés tie and dye et des harmonies colorielles où les roses côtoient les carbones.

Pour notre plus grand bonheur, la collection se place sous le signe du renouveau, et forcément on adore !



Jean tonique



La veste en jean ? Elle upgrade tous nos looks avec un p'tit air "teenager" parfait pour nous dérider ! Et bonne nouvelle, elle joue la revisite en version écrue pour illuminer tous nos looks et en plus elle est éco-responsable !

Veste en jean

20756 / 002

34 au 48

- Poche découpe fantaisie devant
- Bouton métal siglé Miss
- Patte décorative au niveau du bas du corps
- Coupe courte

Coton responsable



Bien taillée



Le blazer passe en mode cool ! Le coton lui confère cette souplesse qui lui manquait ! Exit l'allure stricte, on mise sur une veste tailleur qu'on peut porter tous les jours. **Son p'tit truc en plus ? Ses coudières fantaisie en sequins.** On l'associe à un top uni et un jean noir.



Veste coudières sequins

20757 / 726

34 au 52

- Matière souple
- Col tailleur
- Coudière sequins ton sur ton
- Rabais à l'entrée de poche devant
- Coupe cintrée

98% coton, 2% élasthanne



On a l'œil

Notre pièce grigri ? *La voici !*



Avec son jeu de points et son porté "recto/verso", ce pull nous fait de l'œil. En blanc ou noir, on l'associe au pantalon froissé Kate beige et des baskets en toile.



Pull col V détail pointelle

20759 / 003 • 909
T0 à T5

- Pull reverso
- Motif pointelle œil côté col rond
- Autre côté col V
- Couture envers sur les manches
- Manches 3/4
- Emmanchure descendue
- Resserrage en bas de corps par bord côte
- Coupe blousante

53% Viscose, 47% Coton



*Existe aussi en coloris **carbone***



Glitter fever



Un t-shirt basique ? Oui mais qui a le chic pour faire la différence.



Avec son encolure "glitter", et sa typo métallisée, il sait se démarquer en jouant la revisite version chic.

T-shirt écritures foil

20760 / 902

T0 à T5

- Jersey flammé
- Col V
- Flat lock lurex
- Épaule descendue
- Print effet métal usé "Fly me to the moon"
- Coupe droite

51% Modal, 49% coton



Glitter fever



*En gris ou rose, à vous de choisir (ou pas !)
en tout cas il est au top avec tous les pantalons
de la collection.*



T-shirt écritures foil

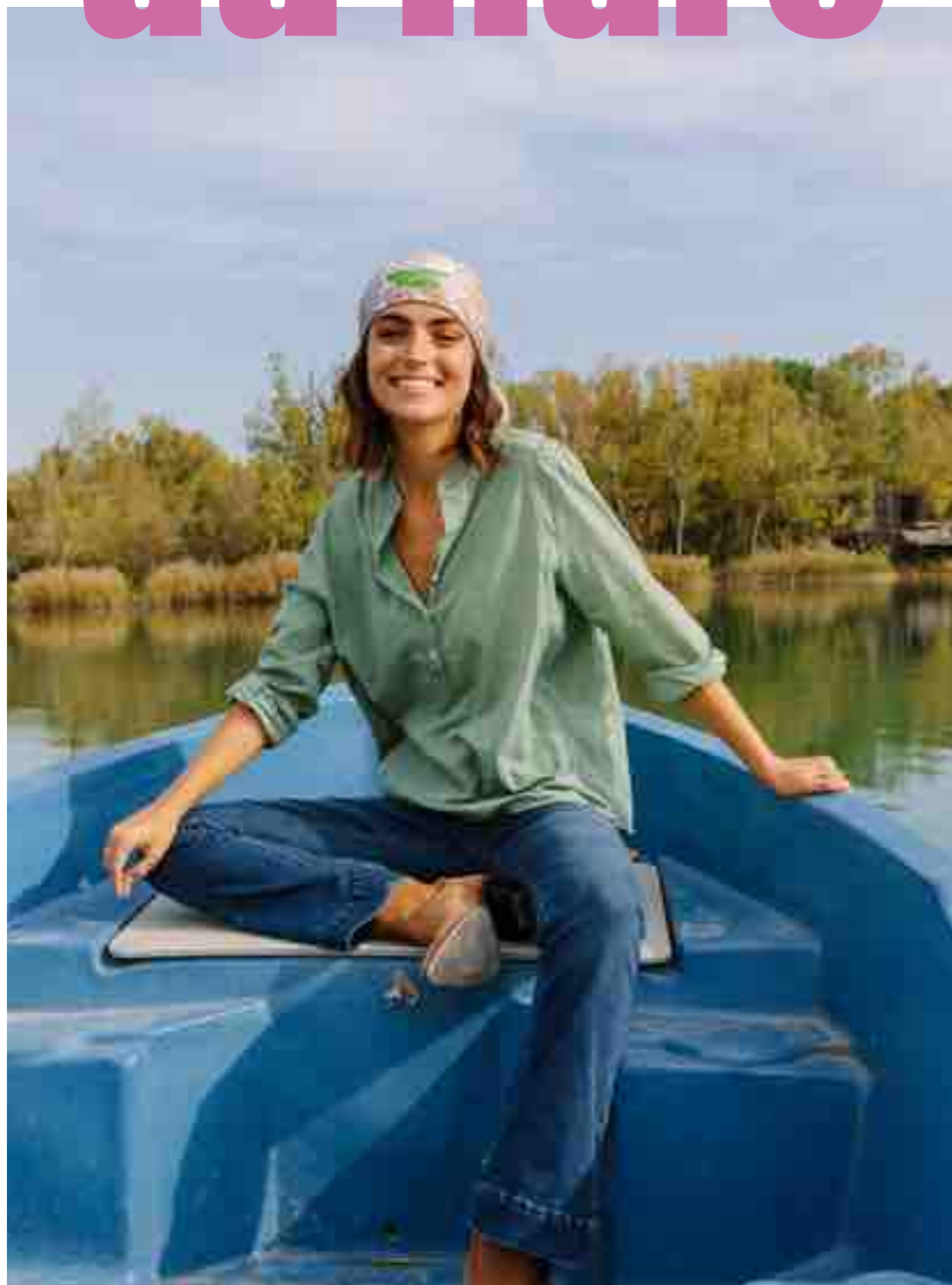
20760 / 400
T0 à T5

- Jersey flammé
- Col V
- Flat lock lurex
- Épaule descendue
- Print effet métal "Heaven can wait"
- Coupe droite

51% Modal, 49% coton



du flare



Star des années 70, le jean flare n'a jamais été aussi tendance.
 Son atout ? **Il allonge la silhouette et nous fait des jambes XXL.**
 Avec son p'tit côté retro, le Flare, en denim ou noir, il a tout pour plaire.

Jean flare Jane

20765 / 618
34 au 48

- Coupe flare
- Poche plaquée effet cargo
- Bas évasé
- Ourlet large bas de jambe
- Jean stone washed

98% coton 2% élasthanne

Le flare a tout pour plaire

denim

du flare



black



Jean flare Jane

20765 / 900
34 au 48



↗
Jane Birkin

Broderies girly



D'inspiration victorienne, la blouse brodée fait son grand retour. Parce que ces blouses allient accents rétro et broderies romantiques, elles se hissent au rang d'intemporel.



Blouse broderie anglaise

20763 / 403 • 703
34 au 52

- Broderie épaule empiècement dos et devant
- Voile de coton froissé
- Encolure tunisienne boutonnée
- Manche longue poignet boutonné
- Longueur chemise bas liquette
- Coupe droite

100% coton



En vert tilleul ou vieux rose, la blouse matche à la perfection avec tous les bas de la collection.



Print spirit

*Pièce
emblématique
du vestiaire
"workwear",*



*la chemise s'autorise des
extravagances : print fleuri et
tie and dye sont de sortie !*



*Chemise imprimée
en coton*

20762 / 902

34 au 52

- Coupe droite
- Manches longues
- Poignet
- Bas liquette arrondi
- Poche poitrine plaquée côté gauche

100% coton



Print

spirit



*Chemise
imprimée en
coton*

20762 / 703
34 au 52

*Parfait pour booster nos
looks et notre moral !*



Color **full**



Tie and dye ou fleurie, cette blouse **c'est la touche romantique** de notre dressing qui nous apporte du pep's. Son print nous donne une allure **néo-hippie** qu'on n'a plus envie de quitter !

Blouse manches papillon

20764 / 207

34 au 52

- Manches courtes
- Encolure élastiquée avec petit volant et cordon à nouer ou pas
- Coupe A

100% coton



Color **full**



*Version fleurie, on la mixe avec le pantalon vert.
En tie and dye, on la porte avec le pantalon froissé Kate.*



Blouse manches papillon

20764 / 701
34 au 52

Brillant au top



*Le tank top, vous connaissez ?
C'est l'autre nom du débardeur,
ce vrai intemporel de notre
dressings qui revient à chaque
saison mais qui ne nous lasse
jamais.*



*Il revient en force en vert et en gris
mais surtout en full brillant ! De
quoi mettre encore des paillettes dans
nos vies. On le porte avec la chemise
fleurie ouverte et le jean Flare !*



Top foil

20761 / 904 • 700
T0 à T5

- Jersey flammé
- Débardeur foil argent
- Encolure ronde dégagée
- Coupe droite

51% Modal, 49% coton



la p'tite robe
noire

Au printemps, on la choisit avec des détails de broderie et d'ajouré, et une jupe volants qui tourne. La p'tite robe noire, c'est cet indispensable du dressing qu'on aime tellement qu'on en shoppe à chaque saison.



Robe brodée

20768 / 900

34 au 52

- Détails jour échelle et broderies sur les manches
- Boutonnée devant jusqu'à la taille
- Col tunisien
- Manche raglant longueur 3/4 élastiquée en bas
- Partie jupe effet volant
- Ceinture amovible contrastée effet velours

100% coton



Son plus ? Sa ceinture effet velours pour se faire une taille de guêpe.

gourmand is



En coloris **amande** ou **cappuccino**, le pantalon froissé nous ouvre l'appétit d'un dressing coloré.

Son nom est évidemment un hommage à Kate Moss, la reine du slim !



Kate Moss ↗

Pantalon froissé Kate

20766 / 701
34 au 52

- Coupe slim
- Effet froissé
- Dos élastiqué
- Taille haute
- Empiècement à l'entrejambe
- Poches plaquées au dos

98% coton 2% élasthanne



amande

gourmand is



Pantalon froissé Kate

20766 / 804
34 au 52



Au large



Matière légère et coupe ample, **le pantalon fluide est notre it-pantalon** de la saison. Il est aussi stylé que confortable. **La bonne nouvelle ?** On le joue en version imprimée all-over pour en faire LA pièce forte de notre dressing.



Pantalon fluide imprimé

20767 / 010

34 au 48

- Viscose crêpon
- Print all-over
- Ceinture dos élastiquée
- Pince de cintrage dos et devant
- Braguette zip cachée devant

100% viscose



On calme le jeu avec un haut uni : la blouse brodée ou le débardeur irisé.

Antik ethnic



Le print esprit batik de cette robe fort en contraste nous emmène en voyage. On adore ses finitions manches à nouer et sa ceinture en gros grain. Bref, elle apporte du soleil dans notre vestiaire et des envies d'évasion.



Robe imprimée ethnique

20769 / 401

34 au 48

- Encolure ronde
- Taille élastiquée avec ceinture gros grain contrastée amovible
- Manches 3/4 bouffantes
- Finition à nouer bas de manche
- Jupe évasée fendue effet patineuse portefeuille

100% viscose

collection

little miss



Little
Miss
BY CAPTAIN TORTUE

Cette saison, Little Miss a des envies de dolce vita. Cap sur la Côte Amalfitaine avec ses villages perchés entre ciel et mer. Pour se la jouer belle italienne, on glisse dans notre valise des pièces aux couleurs flamboyantes et des imprimés toile de Jouy pour les verres en terrasses. On adopte également des motifs vibrants faisant la part belle aux papillons, symbole de joie et de renouveau.

Ciao Belissima !

Denim spirit



Saharienne

11295 / 618

6A au 10A

32 au 42

- 4 poches plaquées avec rabat boutonné devant
- Pattes épaule
- Pli d'aisance au dos
- Ceinture taille au dos
- Non doublée
- Longueur petites hanches
- Version denim stone wash
- Coupe droite

100% coton responsable



denim



A mi-chemin entre la saharienne et la veste en jean, cette pièce sonne comme **une invitation au voyage.** Et ça tombe à pic, parce qu'en version denim ou rouge flamboyant, **elle se mixe and matche avec toutes les pièces de la collection...** De quoi en faire notre alliée pour nos escapades de la saison.

La saharienne



En coloris mandarine, elle fait toujours sensation !



Saharienne

11295 / 208

6A au 10A

32 au 42

100% coton



Cap sur...

la marinière revisitée



Bicolore noir et blanc, avec jeux de points ajourés et perles effet nacre au poignet, ce petit pull rayé nous embarque dans la sphère "chic".

On le porte avec le pantalon noir ou sa version blanche pour un combo assorti.



Pull rayé

11296 / 900

6A au 10A

32 au 42

- Marinière revisitée sur jersey
- Points ajourés
- Finition bas de manches 3 perles effet nacre
- Encolure ronde
- Coupe droite

50% viscose, 35% acrylique,
15% coton



Recto **verso**

*Une chemise, oui,
mais 2 looks !*



Version maxi print floral nude ou toile de jouy corail, cette chemise se porte devant/dos !



Chemise reverso imprimée

11297 / 401
6A au 10A
32 au 42

- Porté reverso col claudine ou col chemise
- Manches longues bouffantes avec petites fronces bas de manches
- Coupe ample

100% Viscose ecovero



Recto **verso**

Envie d'avoir les boutons devant pour un porté chemise ou au dos pour un effet blouse avec col ?



A vous de voir !

On complète le look avec les vestes sahariennes et les pantalons 7/8ème.



*Chemise
reverso
imprimée*

11297 / 208

6A au 10A

34 au 42



Ethnique **chic**

*Effet plastron sur le devant
et print ethnique all-over,
Little fait de la chemise
sans manche une pièce
forte.*



Chemise imprimée sans manche

11298 / 900

6A au 10A

32 au 42

- Effet plastron avec multiplis devant
- Boutonnage sous patte
- Col chemise
- Patte épaule
- Petits revers à l'emmanchure
- Pli d'aisance au dos
- Coupe droite

100% Polyester

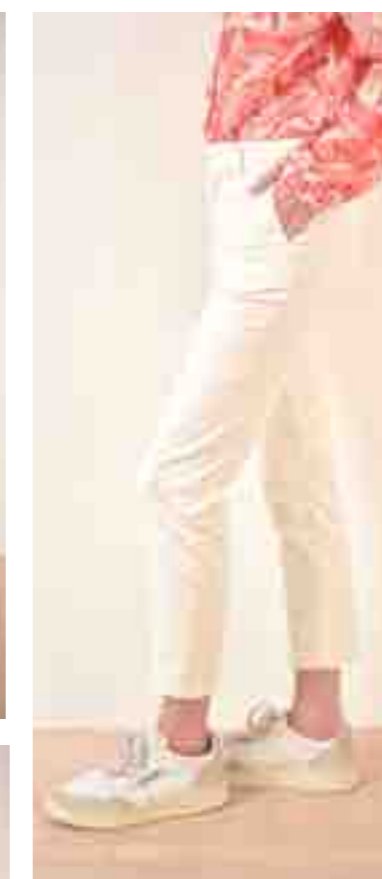
On la combine avec la veste denim et les pantalons de la collection...

Et pour les journées les plus chaudes, on fait tomber la veste !

Perfect **combo**



Un pantalon noir, et sa version blanche, voilà deux basiques qui nous suivent partout ! Little revisite ses indémodables avec une touche "tailleur" grâce à une couture devant et joue l'originalité avec ses zips au bas de jambe. A porter ouvert ou fermé !



Pantalon zip bas de jambe

11299 / 002 • 900
6A au 10A
32 au 42

- Zip invisible milieu devant bas de jambe à porter ouvert ou fermé
- Poches italiennes
- 2 poches passepoilées au dos
- Couture devant effet tailleur
- Passant ceinture
- Longueur 7/8ème
- Coupe ajustée slim

54% viscose, 43% coton, 3% élasthanne

*On les combine
avec tous les tops
de la collection.*



On papillonne



*On la porte avec
la veste denim
pour un total look
nineties !*



*Réminiscence de nos cours de récréation,
la p'tit robe qui tourne fait un
retour...Poétique ! On adore son print
"papillon" ultra-coloré et son bas effet
jupette.*

Robe imprimé papillon

11300 / 010

6A au 10A

32 au 42

- Manches en voile 3/4
- Robe doublée voile polyester
- Taille descendue petites hanches avec 3 plis (cet effet ceinture n'est pas présent sur la taille enfant)
- Bas effet jupette
- Longueur midi
- Manches bouffantes
- Forme A

Matière Principale: 100% polyester (Voile)
Doublure : 100% viscose



Alerte **rouge**



Le rouge c'est la couleur féminine qui donne, en un clin d'oeil, un effet bonne mine. On adore cette robe aux finitions couture; entièrement gansée avec son encolure danseuse. **Son p'tit plus ? Elle se porte ceinturée ou non.** On complète le look avec la veste denim bien sûr !

Robe en modal

11301 / 208

6A au 10A

32 au 42

- Effet peau de pêche
- Encolure danseuse
- Ceinture amovible



Version fille :

- Fronces aux bas de manches et sans ceinture
- Forme housse

83% modal, 17% polyester





trend
BY CAPTAIN TORTUE

collection

trend

Cette saison, **la femme Trend rime avec élégance** : les matières sont délicates, les couleurs douces et les imprimés fleuris empreints de poésie. Si elle est élégante, la femme Trend n'en demeure pas moins **pleine de caractère** : elle fait sienne la tendance "trendy army" où les imprimés camouflages côtoient des écussons d'officiers et elle marie entre elles des couleurs fortes, comme le corail et le tabac. On aime cette allure, résolument moderne.

Pep's spirit



Et si on s'autorisait des looks ultra-colorés ?

En look numéro 1, on enfile la tunique imprimée rouge avec le pantalon satiné assorti.



Tunique imprimée

30578 / 213

34 au 52

- Voile de coton
- Grande chemise liquette
- Boutonnage devant
- Ceinture du même tissu amovible
- Fente côté
- Manches bouffantes élastiquées

100% coton



Pep's

spirit



Pour notre second look, on opte pour la version black and white de la tunique et on réhausse le tout avec le pantalon brodé jaune.

On la porte fermée ou ouverte sur notre débardeur Lou.



Tunique imprimée

30578 / 900

34 au 52

Army fleurie



On adore le galon ! ↘



Veste fleurie

30571 / 010

34 au 52

- Col tailleur
- Effet blazer
- Poches passepoilées
- Un bouton devant métal noir
- Fente milieu dos
- Coupe ajustée

Matière principale : 98% polyester, 2% élasthanne

Doublure : 100% polyester

*On la joue pep's
avec le top en lin jaune !*



Une veste army ? Un blazer ?

La veste Trend c'est un peu tout ça à la fois. Et avec son print fleuri all-over elle devient une pièce maîtresse de notre dressing.

Lin-dispensable



Ce top c'est le *basique chic* qu'on mixe à l'infini avec toutes les pièces de notre dressing printemps-été.

Top bi-matières galon bijou

30575 / 003 • 105

34 au 52

- Devant en crêpe
- Dos en lin
- Galon bijou bas devant
- Devant froncé bouffant
- Dos plus long
- Coupe loose

Matière principale : 100% polyester
Autre matière : 100% lin



En blanc, il se rend indispensable et en jaune, il donne un coup de pep's à notre silhouette.

Son atout ? Son dos en lin léger et son galon bijoux sur le devant.

Belle

camel



Avec sa matière douce et son intemporel coloris camel, la veste en simili daim revient à point nommé pour la mi-saison. **Puisant ses origines dans le grand ouest américain**, elle opère une réhabilitation mode ultra-chic. On la porte sur la combipantalon ou avec un top assorti et le pantalon noir.



Veste simili daim

30572 / 821

34 au 48

- Veste suédine non doublée
- Effet cardi-cool
- Col officier non boutonné
- Découpe fantaisie devant
- Plis religieuses
- Effet poignet
- Coupe droite

88,7% polyester, 11,3% élasthanne



Auto

reverse



Un cardi ? Un pull ? Pourquoi choisir ?

Captain invente le cardipull qui se porte recto/verso.

Il se démarque par son fil lurex et son jeu de tricotage effet rayé.
Alors, vous êtes plutôt boutons en bois dans le dos ou sur le devant ?

*Une chose est sûre en corail ou écru,
il matche avec tout !*



*CardiPull
reverso rayé*

30573 / 003 • 303

T0 à T5

- Encolure ronde devant et dos boutons en bois
 - Reverso
 - Épaules légèrement descendues
 - Tricotage rayé alternance de points jersey et côtes 1 et 1 vanisée lurex*
 - Coupe droite
- *Vanisée = fil uni mélangé au fil lurex

53% viscose, 33% coton, 9% polyester,
5% fibre métallique



Tout ce qui **brille**

Ce p'tit pull éco-responsable, il a du chic ! Avec détails de jeu de points et fil lurex all-over, ce pull allie à la perfection chic et féminité.



Pull col V lurex

30574 / 012

T0 à T5

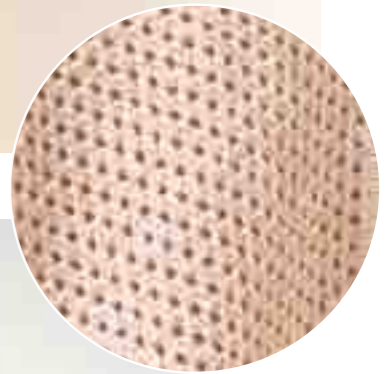
- Reverso
- Maille pointelle vanisée lurex kaki ou beige
- Col V
- Epaules descendues
- Coupe V inversée

77% viscose ecovero, 15% polyester,
8% fibre métallique



Il se révèle encore plus avec le pantalon brodé poudre ou le pantalon satiné argile.

Tout ce qui **brille**



Pull col V lurex
30574 / 401
T0 à T5



Print & féminine



Elle dévoile un joli jeu de peau, mais aussi une encolure bijou et un maxi print all-over... Bref, **cette blouse, c'est notre crush de la saison.** On ose le look tout coloré avec le pantalon jaune pour sa version kaki.



Blouse encolure bijou

30576 / 726
34 au 52

- Encolure tunisienne avec galon fantaisie
- Ouverture 3 gouttes sur le dessus de manche
- Poignet smocké bas de manche
- Coupe droite

100% viscose ecovero



Print
& feminine



Ou on calme le jeu avec *la blouse en version bleue* et le pantalon fluide.

Bleu



*Son truc en plus ?
Elle est en viscose
éco-responsable !*



*Blouse encolure
bijou*

30576 / 600

34 au 52



Sporty chic

*Du sporty et du chic ?
C'est tout ce qu'on
aime ! Ce pantalon,
il a de l'allure avec
son tombé parfait et
ses détails lurex, et un
confort inégalable.*

*A-t-on besoin de
préciser que ce pantalon
noir matche avec tout ?*



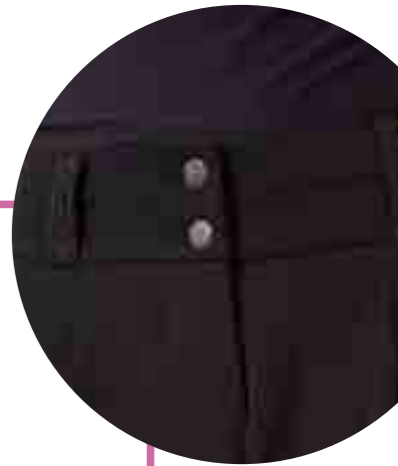
Pantalon fluide

30579 / 900

34 au 52

- Effet sporty
- Resserré en bas avec plis
- Galon en gros grain lurex doré sur les passants ceinture
- Poches italiennes
- Pli de cintrage devant et dos
- Longueur normale

100% polyester



Broderie easy



Une flopée de broderies s'invite sur nos jambes pour notre plus grand plaisir... Et Trend n'échappe pas à la règle avec ses **broderies ton sur ton à l'entrée de poche**, ultra-raffinées.



Pantalon broderie poche

30580 / 401
34 au 52

- Coupe droite
- Pantalon couleur
- Broderies à l'entrée de poche ton sur ton

97,8% coton,
2,2% elasthane



Broderie easy



Pant **chic**



On en pince pour lui : Ce pantalon slim effet pince avec ses coutures milieu devant et dos, sa coupe 7/8ème et son effet satiné, il a tout pour plaire.



Pantalon satiné

30581 / 303 • 705
34 au 48

- Coupe slim
- Coton satin
- Zip invisible côté
- Ceinture amovible avec passant ton sur ton surpiquée
- Poches italiennes
- Couture milieu devant et dos
- 7/8ème

53% viscose, 44% coton, 3% élasthanne



Blue mood



Envie d'être stylée et engagée ? On a la pièce qu'il vous faut !

Une robe en lyocell éco-responsable ! Reconnue pour sa douceur et sa fluidité, le lyocell est une fibre biodégradable et résistante, fabriquée à partir de bois d'eucalyptus. Et ses atouts ne s'arrêtent pas là, c'est une matière toute douce et over-chic. La preuve avec cette robe blue spirit.



Robe lyocell

30582 / 600

34 au 52

- Robe housse
- Resserrage à la taille par un cordon
- Décolleté matelot avec bouton caché et un visible
- Emmanchure raglant
- Empiècement épaule satin et dos
- Fente côté en bas
- Longueur 3/4 manche
- Manche pagode ourlet large

Matière principale : 100% Lyocell
Autre Matière : 100% polyester



Combi **chic**

La combi ? Elle s'enfile en un rien de temps et elle nous donne de l'allure en un clin d'oeil !



Et encore plus avec cette version **effet 2-en-1 arty-chic**.
On complète le look avec la veste suédine et des talons et hop le tour est joué.



Combinaison pantalon imprimée

30583 / 900

34 au 48

- Crêpe uni et imprimé
- Parmenture de manche rappelle l'imprimé du pantalon
- Décolleté V galon lurex
- Zip poche italienne
- Petites fronces dos
- Manches courtes épaule descendue
- Taille ajustée et jambes larges

98% polyester, 2% élasthanne



Collection

Java

Comme toujours avec Java, on met du soleil dans notre dressing !

Coloris gourmands, imprimés floraux ultra-vitaminés et broderies ultra-glamour vous permettront de mettre de la joie partout où vous allez.



Bohemian spirit



Robe longue dos brodé

40650 / 217

T0 à T5

- Effet cache-coeur
- Ceinture taille devant
- Ceinture smockée au dos
- Haut du dos brodé
- Grande fente côté
- Ajustée à la taille et bas de robe droit

100% viscose

Avec sa longueur maxi, son dos en dentelle et ses détails smockés, cette robe sonne comme **une ode à l'esprit bohème**. Elle nous accompagne aussi bien en mode beachwear que soirée.

Java



Color **full**



*Robe longue
dos brodé*

40650 / 624
T0 à T5

Alors, vous êtes plutôt bordeaux ou turquoise ?

Beachwear **chic**



Robe longue imprimée

40651 / 400

34 au 52

- Jeu de bretelle spaghetti et triangle
- Dos boutonné
- Encolure ronde
- Coupe ajustée en haut et large en bas

100% viscose ecoresponsable



Les robes allure beachwear ? On n'en a jamais assez !

Et ce duo de robes imprimées et éco-responsables nous en font voir de toutes les couleurs.

On les mixe avec les sahariennes de la collection Little et nous voilà parées.



*Robe longue
imprimée*

40651 / 622
34 au 52



all in **floral**



Une p'tite robe patineuse ? **Ça matche avec toutes les morphologies !**
 Et celle-ci égaye en plus notre dressing et notre mine !
 Bref, elle a tous les atouts pour devenir LA best robe de la saison !



*Robe patineuse
imprimée*

40649 / 010

34 au 48

- Smock à la taille au dos
- Boutonnage devant avec petits boutons métal
- Ceinture à pli devant
- Jupe patineuse
- Epaupe descendue avec petits volants
- Encolure V
- Coupe courte

100% viscose écovero



Basic **chic**



Un t-shirt oui mais pas n'importe lequel !
On habille ses manches courtes de dentelle et son encolure de lurex et voilà **un t-shirt métamorphosé en pièce chic.** Et en plus il est éco-responsable !



T-shirt col V manches dentelle

40647 / 900

T0 à T5

- Manches en dentelle
- Encolure V lurex doré
- Coupe ajustée

Matière Principale : 96% viscose ecovero,
4% élasthanne

Dentelle : 80% polyester, 20% élasthanne



Belle dentelle

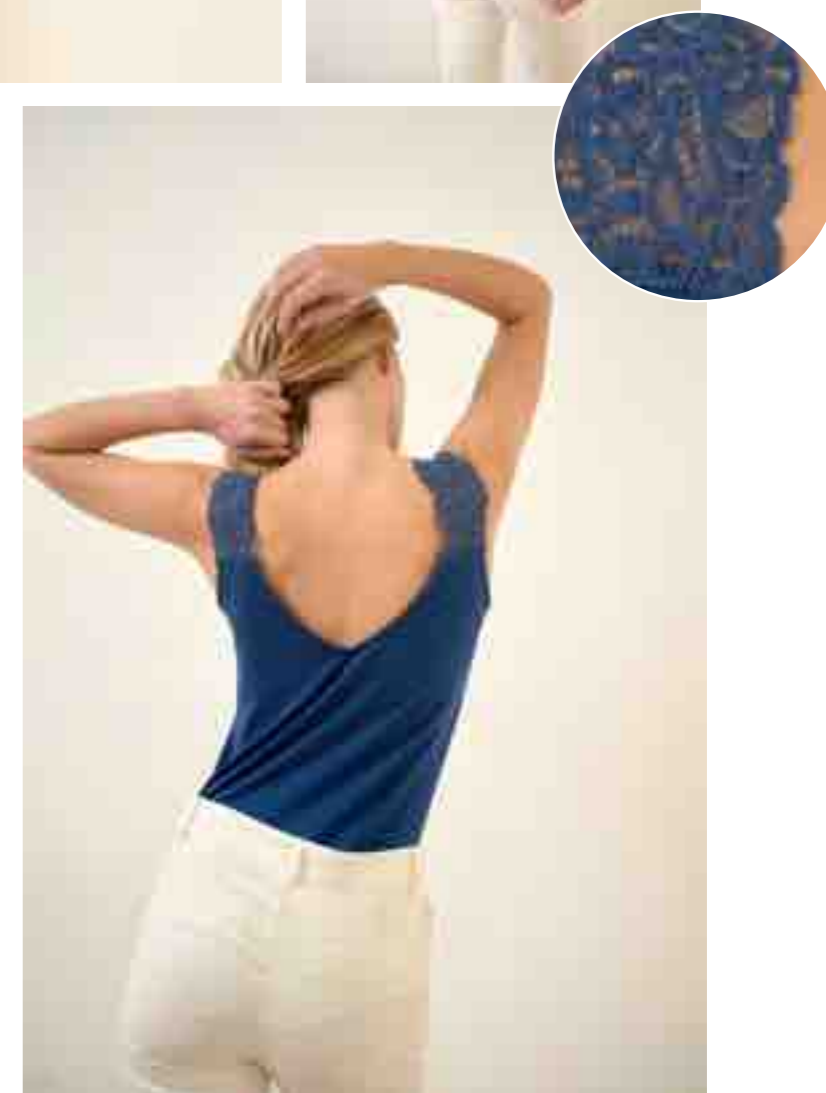


T-shirt réversible dentelle

40648 / 609
T0 à T5

- Reverso devant dos col rond ou V
- Bretelles en dentelle
- Coupe ajustée

Matière principale : 96% viscose ecovero,
4% élasthanne,
Dentelle: 84% polyamide, 16% élasthanne



Des bretelles en dentelle et un coloris bleu nuit, déjà ça vend du rêve mais alors en plus si on y ajoute un effet reverso alors là... **Que demander de plus ?**

Ah si de **l'éco-responsabilité !** Voilà, ce t-shirt coche toutes les cases !

Alors, plutôt côté col rond ou V dans le dos ?



collection

accessoires

Dans la catégorie des indispensables mode,
les accessoires ont « ce je-ne-sais-quoi »
qui finit n'importe quel look. Et on adore ça !



BUCOLIQUE

Des papillons et des fleurs, et voilà un foulard qui nous enchante ! Et en plus il est en coton responsable.



Foulard papillon et fleurs

90446 / 200
TU

100% Coton responsable



Foulard rayures

90448 / 010
TU

100% coton



BARRÉ

Ce foulard, il est totalement barré et nous on crashe totalement pour lui !



Inséparables

Les perruches ?

Elles sont connues pour être inséparables, et nous on va aussi l'être avec ce foulard coloré et éco-responsable !



Foulard perruches

90447 / 100
TU

100% polyester recyclé



Foulard fleurs 70's

90449 / 002
TU

100% coton responsable



70'S IS CALLING

*Des fleurs, des couleurs et des typos,
c'est sûr l'esprit seventies plane sur ce foulard.*



Ceinture Western

90452 / 008
TU

100% Polyurethane



COW-BOY STYLE

Placé sous l'égide du cow-boy urbain, le ceinturon texan (re)met le pied à l'étrier du style.

Le nouveau IT-BAG

Allez, qu'on se le dise, on passe un temps fou sur notre téléphone ! C'est même devenu une extension de nous...



Pochette porte téléphone

40643 / 008
TU

100% Polyurethane

Alors, forcément, lui aussi, on le chouchoute et il devient un vrai accessoire de mode ! La preuve avec cette pochette qui lui va comme un gant !



Collier charm's

40645 / 113 • 917
TU



CHARMANTS

*Ces colliers charm's, ils nous charment !
En coloris argent ou or, on les adore !*

GOOD VIBES

*Des bracelets vitaminés ?
Voilà notre **arme secrète** pour
booster (encore plus) notre look !*



*Bracelet
multi-rangs
charm's*

90644 / 400 • 700
TU

LE MINI ADORÉ

Un mini-sac coloré pour un maxi look !
 Une chose est sûre ce duo pep's finira à merveille tous nos looks.



Mini sac coloré

90454 / 303 • 712
 TU

Matière Principale: 40% Polyester
 40% polyurethane 20% Viscose
 Doublure : 100% Polyester



Collier chaîne fantaisie

90553 / 008 • 600 • 712
 TU

100% Acrylique



MAILLE LOVE

Longtemps considérées comme l'apanage des excentriques des années 80 puis des rappeurs bling-bling, les chaînes à grosses mailles (fantaisie) signent leur retour.

Plan de Collection

Références, code-articles, prix, tailles...

Le plan de collection, c'est un vrai condensé de la Nouvelle Collection.

Un coup d'œil suffit pour que la nouvelle collection vous dévoile tous ses secrets !



11295 / 208 • 618
SAHARIENNE



PRODUIT ECO-CONÇU

208 • MANDARINE 618 • DENIM

Taille portant : 36
Prix enfant : 75 €
Prix femme : 119 €

11296 / 900
PULL RAYÉ



900 • NOIR

Taille portant : T1
Prix enfant : 69 €
Prix femme : 95 €

TOUS LES PRODUITS
LITTLE MISS CAPTAIN
SONT DISPONIBLES EN :

Taille enfant :
6 ans, 8 ans, 10 ans

Taille femme :
32, 34, 36, 38, 40, 42

20756 / 002 Planet
VESTE EN JEAN



PRODUIT ECO-CONÇU

002 • CRAIE

Tailles : 34-48
Taille portant : 40
Prix : 89 €

20757 / 726
VESTE COUDIÈRES SEQUINS



726 • KAKI

Tailles : 34-52
Taille portant : 38
Prix : 109 €

20759 / 003 • 909
PULL COL V DÉTAIL POINTELLE



003 • ÉCRU 909 • CARBONE

Tailles : T0 - T5
Taille portant : T2
Prix : 85 €

11297 / 208 • 401 Planet
CHEMISE REVERSO IMPRIMÉE



PRODUIT ECO-CONÇU

208 • MANDARINE 401 • POUDRE

Taille portant : 36
Prix enfant : 49 €
Prix femme : 72 €

11298 / 900
CHEMISE IMPRIMÉE SANS MANCHE



900 • NOIR

Taille portant : 34
Prix enfant : 45 €
Prix femme : 69 €

11299 / 002 • 900
PANTALON
ZIP BAS DE JAMBE



002 • CRAIE 900 • NOIR

Taille portant : 38
Prix enfant : 69 €
Prix femme : 95 €

20760 / 400 • 902 Planet
T-SHIRT ÉCRITURES FOIL



PRODUIT ECO-CONÇU

400 • ROSE 902 • ANTHRACITE

Tailles : T0 - T5
Taille portant : T1
Prix : 49 €

20761 / 700 • 904 Planet
TOP FOIL



PRODUIT ECO-CONÇU

700 • VERT 904 • GRIS

Tailles : T0 - T5
Taille portant : T2
Prix : 42 €

20762 / 703 • 902
CHEMISE IMPRIMÉE EN COTON



703 • TILLEUL 902 • ANTHRACITE

Tailles : 34-52
Taille portant : 40
Prix : 75 €

11300 / 010
ROBE IMPRIMÉ PAPIILLON

Modèle enfant



010 • MULTICOLORE

Taille portant : 38
Prix enfant : 69 €
Prix femme : 99 €

11301 / 208 Planet
ROBE EN MODAL



Modèle enfant



PRODUIT ECO-CONÇU

208 • MANDARINE

Taille portant : 34
Prix enfant : 72 €
Prix femme : 99 €

20763 / 403 • 703
BLOUSE BRODERIE ANGLAISE



403 • VIEUX ROSE 703 • TILLEUL

Tailles : 34-52
Taille portant : 38
Prix : 75 €

20764 / 207 • 701
BLOUSE MANCHES PAPIILLON



207 • PAPAYE 701 • AMANDE

Tailles : 34-48
Taille portant : 36
Prix : 69 €

20765 / 618 • 900
JEAN FLARE JANE



618 • DENIM 900 • NOIR

Tailles : 34-48
Taille portant : 38
Prix : 95 €

20766 / 701 • 804
PANTALON FROISSÉ KATE



701 • AMANDE 804 • CAPPUCCINO

Tailles : 34-52
Taille portant : 42
Prix : 85 €

20767 / 010
PANTALON FLUIDE IMPRIMÉ



010 • MULTICOLORE

Tailles : 34-48
Taille portant : 40
Prix : 89 €

20768 / 900
ROBE BRODÉE



900 • NOIR

Tailles : 34-52
Taille portant : 38
Prix : 109 €

20769 / 401
ROBE IMPRIMÉE ETHNIQUE



401 • POUDRE

Tailles : 34-48
Taille portant : 40
Prix : 95 €

30571 / 010
VESTE FLEURIE



010 • MULTICOLORE

Tailles : 34-52
Taille portant : 40
Prix : 129 €

30572 / 821
VESTE SIMILI DAIM



821 • TABAC


Tailles : 34-48
Taille portant : 42
Prix : 119 €

30573 / 003 • 303
CARDIPULL REVERSO RAYÉ



003 • ÉCRU 303 • CORAIL

Tailles : T0 - T5
Taille portant : T2
Prix : 79 €

30574 / 012 • 401 
PULL COL V LUREX



PRODUIT ECO-CONÇU

012 • FICELLE 401 • POUDRE


Tailles : T0 - T5
Taille portant : T1
Prix : 89 €

30575 / 003 • 105
TOP BI-MATIÈRES GALON BIJOU



003 • ÉCRU 105 • LIME

Tailles : 34-52
Taille portant : 40
Prix : 75 €

30576 / 600 • 726 
BLOUSE ENCOLURE BIJOU



PRODUIT ECO-CONÇU

600 • BLEU 726 • KAKI

Tailles : 34-52
Taille portant : 38
Prix : 89 €

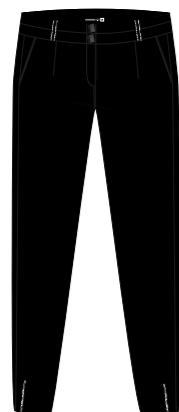
30578 / 213 • 900
TUNIQUE IMPRIMÉE



213 • TERRACOTTA 900 • NOIR

Tailles : 34-52
Taille portant : 42
Prix : 85 €

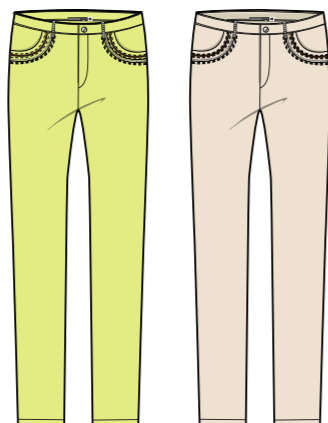
30579 / 900
PANTALON FLUIDE



900 • NOIR

Tailles : 34-52
Taille portant : 38
Prix : 109 €

30580 / 100 • 401
PANTALON BRODERIE
POCHE

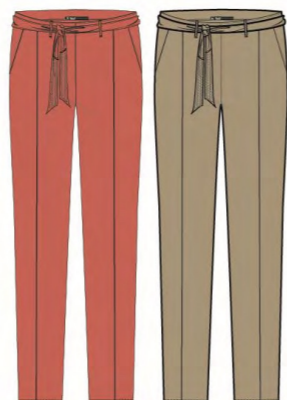


100 • JAUNE

401 • POUDRE

Tailles : 34-52
Taille portant : 40
Prix : 85 €

30581 / 303 • 705
PANTALON SATINÉ



303 • CORAIL

705 • ARGILE

Tailles : 34-48
Taille portant : 42
Prix : 89 €

40647 / 900 Planet
T-SHIRT COL V MANCHES
DENTELLE



PRODUIT ECO-CONÇU

900 • NOIR

Tailles : T0 - T5
Taille portant : T1
Prix : 59 €

40648 / 609 Planet
DÉBARDEUR REVERSO
DENTELLE



PRODUIT ECO-CONÇU

609 • PRUSSE

Tailles : T0 - T5
Taille portant : T2
Prix : 49 €

40649 / 010 Planet
ROBE PATINEUSE IMPRIMÉE



PRODUIT ECO-CONÇU

010 • MULTICOLORE

Tailles : 34-48
Taille portant : 36
Prix : 89 €

30582 / 600 Planet
ROBE LYOCELL



PRODUIT ECO-CONÇU

600 • BLEU

Tailles : 34-52
Taille portant : 40
Prix : 99 €

30583 / 900
COMBINAISON PANTALON IMPRIMÉ



900 • NOIR

Tailles : 34-48
Taille portant : 40
Prix : 139 €

40650 / 217 • 624
ROBE LONGUE DOS BRODÉ



217 • PAPRIKA

624 • CANARD

Tailles : T0 - T5
Taille portant : T2
Prix : 109 €

40651 / 400 • 622 Planet
ROBE LONGUE IMPRIMÉE



PRODUIT ECO-CONÇU

400 • ROSE

622 • INDIGO

Tailles : 34-52
Taille portant : 38
Prix : 99 €

90443 / 008
POCHETTE PORTE TÉLÉPHONE



008 • BEIGE

Taille : TU
Prix : 29 €

90444 / 400 • 700
BRACELET MULTI-RANGS
CHARM'S



400 • ROSE 700 • VERT

Taille : TU
Prix : 25 €

90445 / 113 • 917
COLLIER CHARM'S



113 • OR 917 • ARGENT

Taille : TU
Prix : 29 €

90452 / 008
CEINTURE WESTERN



008 • BEIGE

Tailles : T1 - T2
Prix : 39 €

90453 / 008 • 600 • 712
COLLIER CHAÎNE FANTAISIE



008 • BEIGE 600 • BLEU 712 • MENTHE

Taille : TU
Prix : 35 €

90454 / 303 • 712
MINI-SAC COLORÉ



303 • CORAIL 712 • MENTHE

Taille : TU
Prix : 49 €

90446 / 200 Planet TORTUE
FOULARD PAPILLONS ET FLEURS



PRODUIT ECO-CONÇU

200 • ORANGE

Taille : TU
Prix : 32 €

90447 / 100 Planet TORTUE
FOULARD PERRUCHES



PRODUIT ECO-CONÇU

100 • JAUNE

Taille : TU
Prix : 32 €

90448 / 010
FOULARD RAYURES



010 • MULTICOLORE

Taille : TU
Prix : 32 €

90449 / 002 Planet TORTUE
FOULARD FLEURS 70's



PRODUIT ECO-CONÇU

002 • CRAIE

Taille : TU
Prix : 32 €



Les essentiels

Nouvelle Collection



90190 / 003 • 626 • 825 • 900
DÉBARDEUR EMMA



PRODUIT ECO-CONÇU

003 / ÉCRU 626 / MIEL 825 / PÉTROLE 900 / NOIR

Tailles : T0- 5
Prix : 19 €

90264 / 003 • 008 • 726 • 900
DÉBARDEUR LOU



003 / ÉCRU 008 / BEIGE 726 / KAKI 900 / NOIR

Tailles : T0- 5
Prix : 25 €

Les essentiels

Nouvelle Collection

PLAN DE COLLECTION

40068 / 001 - grand
40069 / 001 - petit
SAC DE LAVAGE



001 / BLANC

Prix : 40068/001 : 6,5 €
Prix : 40069/001 : 4,5 €

90163 / 900
COLLANTS CAMILLE
PUSH-UP



900 / NOIR

Tailles : T1- 4
Prix : 19 €

90339 / 900 Planet TORTUE
COLLANTS ISAURE
MOTIFS POINTELLES



PRODUIT ECO-CONÇU

900 / NOIR

Tailles : T2- 4
Prix : 19 €

90249 / 900
T-SHIRT INES



900 / NOIR

Tailles : T0- 5
Prix : 39 €

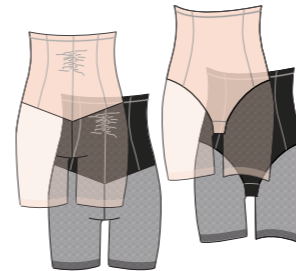
90263 / 900
T-SHIRT ALMA



900 / NOIR

Tailles : T0- 5
Prix : 39 €

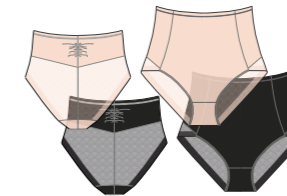
90456 / 008 • 900
SHORT GAINANT
MARILYN



008 / BEIGE 900 / NOIR

Tailles : 34 - 52
Prix : 55 €

90457 / 008 • 900
CULOTTE TAILLE HAUTE
BRIDGET



008 / BEIGE 900 / NOIR

Tailles : 34 - 52
Prix : 45 €

90393 / 008 • 900
CYCLISTE LEA



008 / BEIGE 900 / NOIR

Tailles : T0- 5
Prix : 39 €

90441 / 003 • 623 • 900
T-SHIRT JADE



003 / ÉCRU 623 / MARINE 900 / NOIR

Tailles : T0- 5
Prix : 39 €

90442 / 003 • 900
T-SHIRT AMBRE



003 / ÉCRU 900 / NOIR

Tailles : T0- 5
Prix : 39 €

90420 / 726 • 900
CEINTURE MULTI CRANS
ET RIVETS



726 / KAKI 900 / NOIR

Tailles : T1-T2
Prix : 39 €

Backstage shooting

*Envie de découvrir les coulisses de nos collections ? 3, 2, 1... On vous embarque pour une virée en Provence !
L'occasion de revenir sur les clichés (ou pas) qui collent à la peau des sudistes !*





On est les rois du « Doucement le matin, pas trop vite l'après-midi... »

Totalement faux ! Levés à l'aube, on ne chôme pas, voyez plutôt



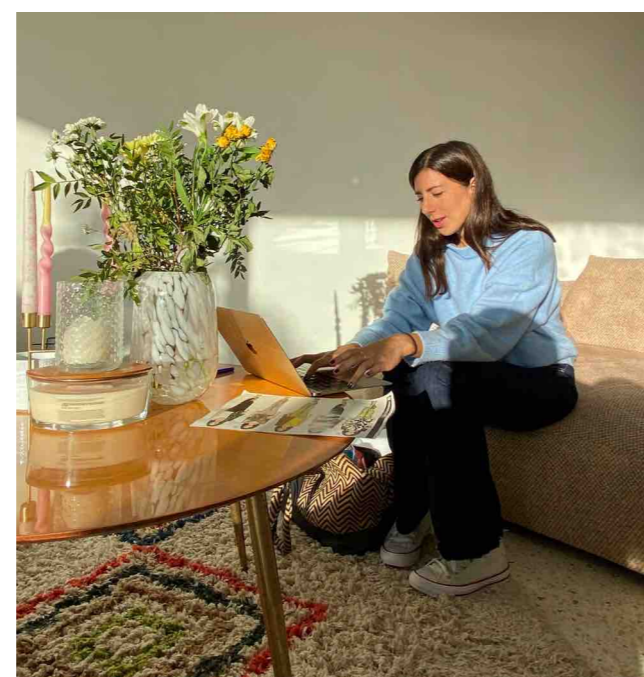
Bruno, notre photographe sur Trend, rend « la casa toujours pimpante »  Pendant que Margot, notre chargée Marketing, s'affaire sur nos nouvelles collections.


On passe notre temps à se doré la pilule

Vrai mais l'avantage, c'est qu'on le fait tout en travaillant ! Oui, les shootings, c'est l'occasion de faire le plein de vitamines D

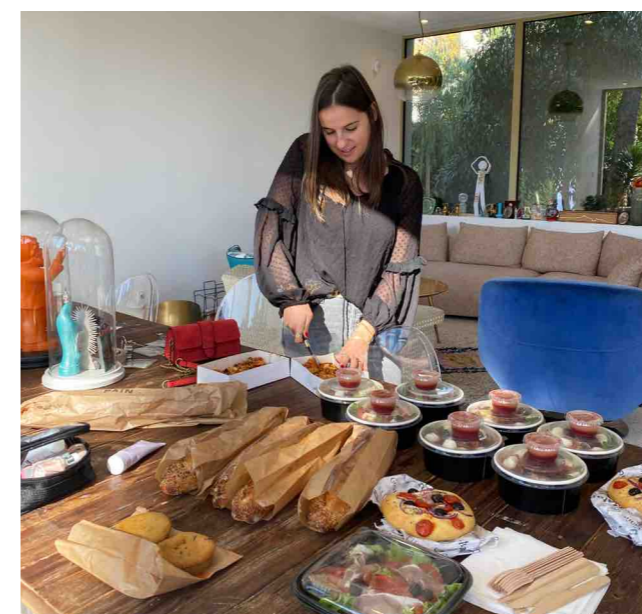


Mais en effet, on compense par des pauses méritées (et toujours studieuses 😊 si, si)




 Charlotte, qui gère les shootings, fait le filage en plein sunlight.

On se nourrit exclusivement de panisse et de tapenade. Figurez-vous que ça nous aurait arrangé... Car on a dû faire 3 boulangeries pour contenter notre team d'exigeants gourmands ;



Et c'est Margot qui s'y colle



N.B : Le chat des propriétaires est quand même beaucoup plus facile à satisfaire. Des croquettes et ça repart 



On est extravagants

A-t-on besoin de faire un commentaire ? Ces photos parlent d'elles-mêmes. On remercie, tout de même, Pierre alias Peters, qui nous a mis à dispo sa collection de lunettes de soleil passe-partout.

↶ Clémence, notre make-up, et Renata notre mannequin Trend tout en discrétion.

On est de grands bavards

Alors, habituellement oui, mais on a parfois besoin de se recentrer... Sur nos tél 📱 Charlotte, Sev notre photographe et Claire, notre make-up sur Little en pleine action.



On est des fous du volant

Euh... Alors là, on doit bien avouer que la conduite de cette Jeep Wrangler a été source de quelques frayeurs pour l'équipe. Ici, Marjo notre make-up et Béné notre styliste sur le shooting Miss.



On est chanceux. Ça c'est bien vrai !



Et quelle chance de vivre ici, entourés de ces paysages, et de faire ce job avec cette team. ❤️



*Nouvelle
Collection*



CAPTAIN
TORTUE