

# Captain

TORTUE

**NEUE KOLLEKTION**

**LOOKBOOK**

---

**PRODUKTDDETAILS**

---

**INSPIRATION MIX  
AND MATCH  
LOOKS**

---



# Zusammenfassung

**8 - 33**

*unsere looks*  
**Green Therapy**

**54 - 71**

*unsere looks*  
**Modern BCBG**

**34 - 53**

*unsere looks*  
**Ethnic Rock**

**72 - 93**

*unsere looks*  
**Gypset**

# Edito Captain



30 Jahre Inspiration, der Schöpfung und der Liebe!

Vor allem aber 30 Jahre lang denselben Willen und dieselbe Lust: **alle Frauen zu kleiden.**

Captain hat nie aufgehört, Saison für Saison etwas zu wagen! Heute weht ein Wind der Freiheit durch unser Stilbüro.

In dem Bestreben, Sie zu überraschen und den Captain-Stil zu stärken, hat sich das gesamte Team von unseren historischen Linien wie Trend, Miss, Little Miss gelöst... um Ihnen noch knackigere und unwiderstehlichere Modegeschichten zu bieten. Neue Looks von Kopf bis Fuß ohne Hemmungen!

Die Welt verändert sich, die Mode ändert sich und die Stile entwickeln sich weiter. Wir befreien uns von stark aufeinander abgestimmten Looks und gehen zu gemischteren Silhouetten über, die mehr Raum für unsere Wünsche, unsere Persönlichkeit oder unsere Lebensmomente lassen.

**Um immer einzigartiger, unverwechselbarer und einzigartiger zu sein, haben wir uns dafür entschieden, alle unsere Linien unter einer einzigen Marke zu verschmelzen:** Captain. Sie verkörpert eine starke Einheit, die in einer 30-jährigen Geschichte verankert ist. Sie entspricht einer Vielfalt an Stilen, für jeden Körperbau, jede Frau und jeden Moment im Leben.

In dieser Kollektion haben wir Stücke zusammengestellt, die mehr sind als nur Kleidung. Es sind Kreationen, mit denen Sie Ihre Persönlichkeit enthüllen und Ihre innere Schönheit zum Ausdruck bringen können.

Denn jenseits der kurzlebigen Mode ist Stil zeitlos und lässt Sie in einem Licht erstrahlen, das wirklich Ihres ist. Wie Gabrielle Chanel sagte "**Mode kommt aus der Mode, Stil nie**".

Wir hoffen, dass Sie diese neue Signatur und die neue Herbst-Winter 2023 Kollektion mit viel Freude begrüßen werden.

*Eine gute Saison für alle!*

# Unsere Modelle



Yagda



Philou



Stephanie



Lena



Charlotte








Ivana

*Captain*  
TORTUE

# Für eine grünere Mode engagiert sich Captain

## Unsere verantwortungsvollen Verpflichtungen

- 01**  **Qualitativ hochwertige und langlebige Kleidung anbieten**
- 02**  **Bevorzugte Verwendung von öko-konstruierten Materialien**
- 03**  **Mit ethischen Lieferanten arbeiten**
- 04**  **Den Fussabdruck unserer Verpackungen verringern**
- 05**  **Jedes Stoffstück verwenden**
- 06**  **In begrenzten Mengen herstellen**



Diese Verpflichtungen können Sie in unserem gesamten Katalog wiederfinden, dank unseres Planet-Turtle-Emblems, das durch unsere kleine Schildkröte repräsentiert wird und Ihnen hilft, die umweltfreundlich gestalteten Produkte auf einen Blick zu erkennen. der Herbst-Winter 2023 Kollektion.

## Wie verringern wir unsere Auswirkungen auf die Umwelt?

Über **40% der HW23-Kollektion** wird **aus öko-verantwortlichen Materialien gefertigt**.

Wir fördern so weit wie möglich die Verwendung von Materialien wie Baumwolle aus kontrolliert biologischem Anbau, Leinen, Lyocell, umweltfreundlicher Viskose und recyceltem Polyester.

Unsere Kollektionen werden in Aix-en-Provence entworfen und dann sorgfältig in Werkstätten hergestellt, die aufgrund ihres Know-hows ausgewählt wurden und die unsere Charta für soziale und ökologische Qualität einhalten.

100% unserer Werkstätten werden von unabhängigen Experten geprüft, um die Einhaltung unseres Ethikkodexes und die Einhaltung der von uns ausgewählten Standards zu kontrollieren.

## Zahlen, Daten, Fakten zu HW23



**90,5%**  
aus Viskose  
öko-verantwortlich



**75%**  
Baumwolle aus  
biologischem Anbau



**34,6%**  
aus Polyester  
recycelt





Anais : 36 misst 1m75

Kollektion

# Green Therapy

*Green Therapy mischt mutig sportliche Freizeitkleidung mit ultrafemininer Mode. Die Silhouetten sind einzigartig und furchtbar aktuell.*

*Der Gaststar ist ein tiefes Khaki, das in Halbschattierungen bearbeitet und mit leuchtenden Akzenten in Mintgrün sublimiert wird.*

*Eine urbane, glamouröse Energie, die uns alle mitreisst!*



10

# Yes you can

Vous sentez cette douce sensation de confiance et d'audace ?  
C'est normal, notre pull en maille vert chiné va vous donner des ailes ! YES !  
À porter sur un jean pour un look casual chic. On y glisse dessous la chemise  
blanche, intemporelle. Et le tour est joué. Cet article est éco-conçu.



Anaïs : 36 misst 1m75

## Pulli YES

80029 / 700  
T0 - T4

Ökodesign-Artikel



- Coupe V légèrement resserrée en bas
- Pull en maille fine
- Épaules descendues Ärmel longues  
  inscription jacquard devant
- Coloris vert chiné

68,7% Acrylfaser, 31,3% recyclerter Polyester



12

## Classic Chic

Une chemise blanche ? On ne s'en lasse jamais ! Comme d'habitude, chez Captain, nos stylistes vous proposent un petit plus hyper original ! Le dos de cette chemise est en maille légère pour un confort absolu. Des pattes de boutonnage sont aussi positionnées sur la longueur des Ärmel pour un style casual chic ! Cet article est éco-conçu.



Anaïs : 36 misst 1m75



## Materialmix Hemd

80030 / 001  
34 - 52

Ökodesign-Artikel



- Coupe droite
- Chemise boutonnage caché devant
- Poignets chemise et ouverture dessus de Ärmel
- Boutons effet nacré
- Col chemise
- Bas liquette
- Haut du dos en maille

100% Baumwolle biologisch  
Dos : 93% Baumwolle, 7% Elasthan



14

# Froufrous Addict

En écru ou en noir, on craque pour la coupe romantique et la matière légère de cette chemise éco-conçue. Et en plus, elle a le sens du détail, de l'imprimé, et des froufrous ! Elle s'associera avec tous les jeans de la Kollektion, pour un look tendance et décontracté.



Anaïs : 36 misst 1m75

## Romantisches Hemd

↪ Existiert auch in Schwarz

80031 / 003

34 - 52

Ökodesign-Artikel



- Coupe droite
- Chemise en crêpe de Viskose
- Boutonnage devant avec bande froufrou
- Col rond avec froufrous
- Ärmel longues
- Fronces bas de Ärmel
- Plis d'aisance dans le dos
- Existe également en noir

100% Viskose öko-verantwortlich





16

Anaïs : 36 misst 1m75

# Loving Romy

Avec Romy, on revisite le jean coupe droite, et on le booste avec deux grandes poches plaquées à l'avant et à l'arrière, pour le rendre encore plus canon !  
Son atout ? Il allonge la silhouette, pour des jambes XXL !

Philou : 34 misst 1m73



## Hose Romy mit aufgesetzte taschen

80035 / 618  
34 - 52

Ökodesign-Artikel



- Coupe droite
- Poches plaquées devant
- Fermeture braguette et boutons
- Poches plaquées dos
- Existe également en vert

99% Baumwolle biologisch, 1% Elasthan

## Romantisches Hemd

80031 / 900  
34 - 52

Ökodesign-Artikel



- Coupe droite
- Chemise en crêpe de Viskose
- Boutonnage devant avec bande froufrou
- Col rond avec froufrous
- Ärmel longues
- Fronces bas de Ärmel
- Plis d'aisance dans le dos
- Existe également en écru

100% Viskose öko-verantwortlich



## Rock T-Shirt

80033 / 001  
T0 - T5

Ökodesign-Artikel



- Coupe droite
- T-shirt en jersey
- Encolure ronde
- Ärmel courtes
- Imprimé "Rock is Green" en velours rasé

100% Baumwolle biologisch

→ Diese Hose gibt es auch in Denim

## Tweed-Jacke

80028 / 003  
34 - 52

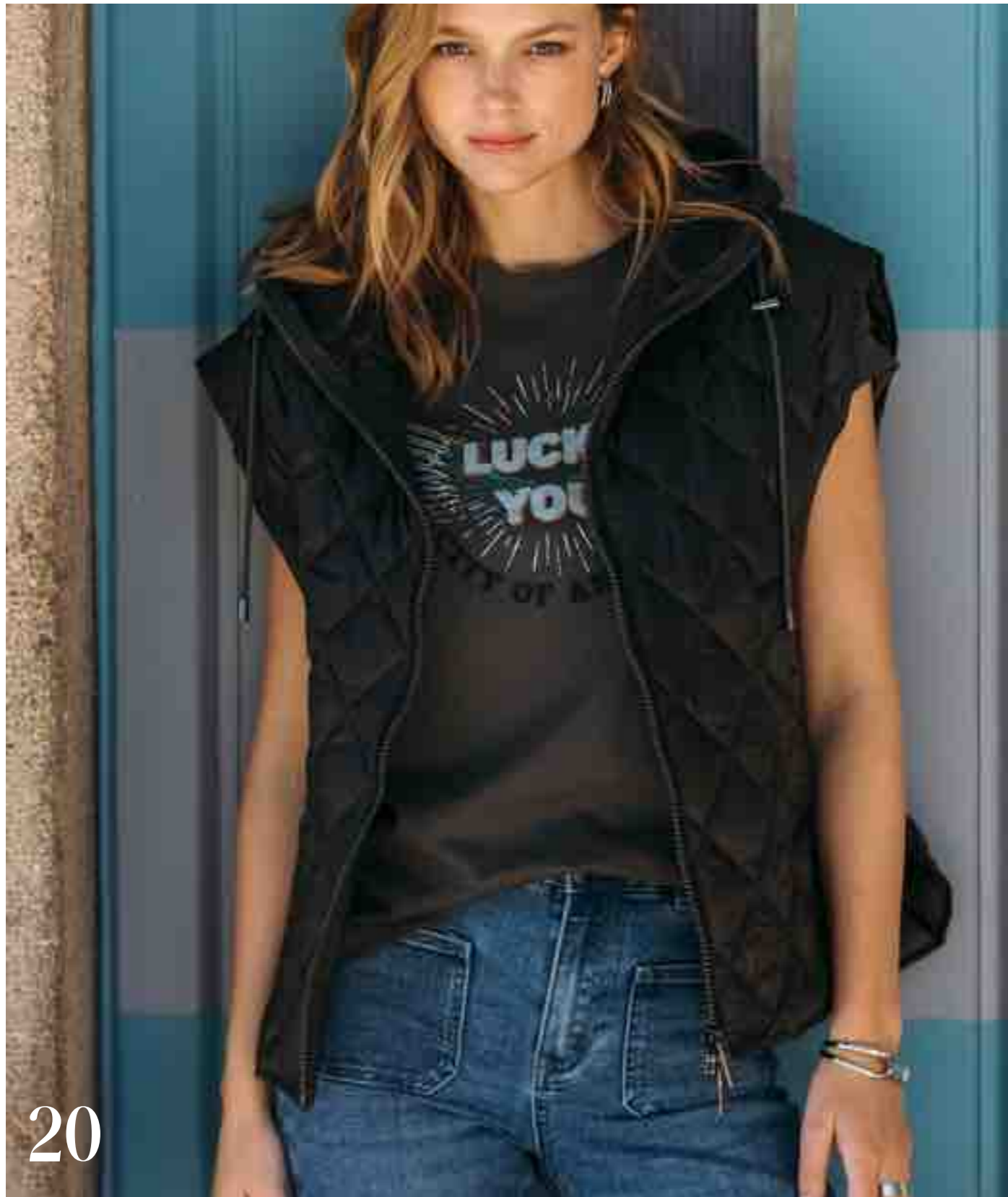
- Coupe droite et courte
  - Col chemise
- Boutonnage devant avec boutons fantaisies
  - Poches plaquées
- Ärmel longues avec poignets boutonnés

61,8% Polyester, 13,4% Acrylfaser, 9,9% Viskose, 7,4 % Polyamid, 6,3 % Baumwolle, 1,2% Wolle.



# Green is the new rock

Un t-shirt basique, mais qui fait la différence avec son mantra « good vibes » imprimé en velours rasé !  
 Associé à cette sublime veste en tweed à la ligne épurée, on obtient un look retro chic qu'on adore !



# Sans Ärmel !

Réchauffez tous vos looks avec cette doudoune sans Ärmel à la coupe ample et confortable ! Un blouson matelassé bien chaud à porter dès l'entrée de saison avec toutes vos tenues streetwear. Glissez le T-shirt rock "Lucky you" légèrement pailleté dessous pour une allure chic et moderne.



Anaïs : 36 misst 1m75

## Ärmellose Daunenjacke

80027 / 726

S- M- L

- Doudoune sans Ärmel matelassée
- Coupe ample
- Poches passepoilées devant
- Zip double curseur
- Capuche avec cordon et stoppeur métal
- Cordon élastique intérieur à la taille

100% Polyamid

Füllen 100 % Polyester



## Rock T-Shirt

80033 / 726

T0 - T5

Ökodesign-Artikel



- T-shirt en jersey
- Coupe droite
- Encolure ronde
- Ärmel courtes
- Imprimé "Lucky you" légèrement pailleté

100% Baumwolle biologisch



22

## Flower Vibes

On ose l'originalité et la douceur des fleurs avec cet incontournable de notre dressing !  
Vaporeuse et légère, cette robe enveloppe notre silhouette en la sublimant,  
grâce à son décolleté plongeant et sa délicate découpe sous la poitrine.  
Une véritable invitation à l'élégance et à la féminité assumées.



Anaïs : 36 misst 1m75



## Blumenkleid

80037 / 010  
T0 - T5

Ökodesign-Artikel



- Coupe droite
- Découpe sous poitrine
- Encolure V avec boutons fantaisie et galons contrastés
- Ärmel 3/4 avec petits poignets, ouverture boutons

100% Viskose öko-verantwortlich



24

## Au top en sporty chic

Confort et style garantis avec ce pantalon sporty chic qu'on porte aussi bien en ville que pendant nos séances de sport ! Ultra fluide, ultra confortable, ultra chic ! On le porte avec le petit top en Seide, pour une silhouette féminine et élégante.



Anaïs : 36 misst 1m75

## Top mit Träger Spitze und Seide

80032 / 900

T0 - T4

- Top à fines bretelles
- Coupe droite
- Spitze sur encolure et emmanchures
- Dos esprit nageur
- Petite fente sur le côté

94% Seide, 6% Elasthan

Spitze : 100% Polyamid

## Sporty-chic-Hose

80034 / 900

34 - 48

- Coupe droite légèrement resserrée en bas
- Taille élastiquée avec cordon de serrage
- Matière très fluide
- Poches italiennes

100% Polyester





Anais : 36 misst 1m75



## Lyocell-Kleid

80038 / 726  
34 - 48

Ökodesign-Artikel



- Robe lyocell
- Coupe droite
- Encolure V avec galons fantaisie
- Ärmel 3/4
- Devant et dos légèrement satiné

75% modal, 25% recycler Polyester  
Einsatz : 100 % Viskose

## Sexy Lady

Pour être belle de jour comme de nuit, cette petite robe kaki sera notre meilleure alliée ! Véritable pièce centrale de notre dressing, son encolure en V et ses galons fantaisie vont forcément nous faire craquer !  
Et comme elle est en lyocell, elle est hyper agréable à porter !



Anaïs : 36 misst 1m75

28

## Cargo Chic

Cet automne, on profite de la vie en pantalon cargo, avec style et audace, et avec Kate !

Parce que le pantalon cargo, c'est le must-have de la saison pour une allure moderne et décontractée. Nos stylistes ont travaillé avec soin la couleur de ce pantalon cargo teinté dans un kaki profond en demi-teinte et sublimé par des accents lumineux vert menthe. Il est à tomber !



Philou : 34 misst 1m73

## Cargo-Hose

80036 / 912

34 - 48

- Coupe slim
- Poches devant
- Boutonnage braguette et boutons
- Fausses poches passepoilées dos avec pinces de cintrage

98% Baumwolle, 2% Elasthan

# Die accessoires



## Freedom Tuch

90464 / 010  
TU

Ökodesign-Artikel



- Foulard carré imprimé

100% recycler Polyester

## Arty Vibes

Un vent de liberté souffle sur notre silhouette ! En plus d'être artistique et graphique, il se porte avec tout ! Autour du cou ou dans les cheveux, on l'adore !  
Cet article est éco-conçu.



## Originelle lange Kette

90453 / 712  
TU

- Longueur 100 cm
- Existe aussi en bleu et en brun

100% Acrylfaser



## Maille Love

C'est le retour des chaînes à grosses mailles !  
Et on adore ça !





## Nietenbesetzte Tasche Duo Schulterriemen

90470 / 725 - TU

- Petit sac avec poche zippée intérieure
- Pression métal cachée à l'avant
- Anneau en métal décoratif devant
- Clous en métal devant
- Contraste de couleur rabat plus clair
- Une anse en faux Leder + 1 anse avec broderies ethniques

100% Polyurethan  
Futter : 100% Polyester



## Elastischer Taillengürtel

90468 / 726  
T1 - T3

- Élastique avec bande de faux Leder devant
- Pression métal
- Ceinture large

90% Polyester, 10% Elasthan  
Einsatz : 100% Polyurethan



## Running Sneakers

90471 / 726  
T36 - T41

- Tissu & Leder
- Lacets contrastés blanc & vert
- Einsatz décoratifs et contrastés multi couleurs
- Sohle haute

66% Polyester, 31% Leder,  
3% Polyurethan.  
Futter : 100% Polyester  
Sohle : 100% Gummi

## Run Baby Run



*Charlotte* : 36 misst 1m73

*Kollektion*

# Ethnic Rock

*Ethnic Rock ist die gewagte Begegnung von Chic, Rock & Glamour!*

*Die, die Ihrem Stil eine rebellische Energie verleiht, indem sie kraftvolle ethnische Muster, moderne Schnitte und ultrafeminine Details miteinander verbindet.*

# Ethnic Rock

Un imprimé ethnique se dévoile sur cette robe courte et fluide aux Ärmel chauve-souris. Son effet portefeuille et sa découpe marquent la taille et dévoilent la silhouette. Et la cardigan en maille lui va comme un gant !



36



Charlotte : 36 misst 1m73

## Ethnisch bedrucktes Kleid

80025 / 010 - 34 - 48

- Robe de dessus :
- Encolure effet drapée devant
- Découpe à la taille
- Épaule descendue effet manche chauve-souris
- Zip invisible cote gauche
- Effet portefeuille devant
- Taille ajustée
- Haut du corps coupe chauve-souris
- Jupe droite
- Robe de dessous :
- Double robe imprimée Ethnique
- Coupe ajustée
- Sous-robe à fines bretelles
- Partie du haut imprimée
- Partie du bas unie

Pince de centrage devant & dos  
 Haut de la robe : 98% Polyester, 2% Elasthan.  
 Bas de la robe : 100% Polyester.  
 Sous robe : 98% Polyester, 2% Elasthan

## Cardigan aus Rippstrick

80021 / 011 - S - M - L

- Cardigan en maille côtelée
- Coupe ample
- Épaules descendues
- Ärmel longues avec revers
- Tricotage fantaisie
- Longueur mi-cuisse

100% Viskose



Charlotte : 36 misst 1m73

38

## Vive le lurex

Un t-shirt öko-verantwortlich en jersey avec un fil fantaisie graphique contrasté, ça fait toute la différence. En noir ou en blanc, on les porte avec les jeans de la Kollektion pour un casual look réussi ! Cet article est éco-conçu.



## Lurex-Gesichts-T-Shirt

80022 / 001 • 900 - T0 - T5

Ökodesign-Artikel



- T-Shirt en jersey
- Coupe droite
- Épaules descendues, Ärmel courtes
- Encolure ronde
- Dessin visage en cornélie avec fil lurex
- Deux coloris : noir et blanc

51% modal, 49% Baumwolle biologisch



40

## Graphic Chic

On la choisit pour sa simplicité, son allure et sa coupe faite pour toutes les morphologies. Portée ouverte sur un top et un jean noir, ou en version robe ceinturée, elle confère un look inimitable !



Charlotte : 36 misst 1m73

## Hemdkleid mit Print

80012 / 905

T0 - T5

- Robe chemise imprimée
- Coupe ample
- Boutonnage devant
- Épaules descendues
- Ärmel longues
- Col chemise

100% Viskose



# La vie en rose

Une chemise öko-verantwortlich qui fait dans la couleur ! Un beau fuchsia sur une pièce classique, un léger effet peau de pêche, et le tour est joué !  
On la porte avec le jean Kate pour un look chic et moderne.



## Cupro-Hemd

80024 / 418 - 34 - 52

Ökodesign-Artikel



- Chemise en cupro fuchsia
- Boutonnage devant
- Col chemise
- Poignet chemise
- Bas liquette
- Petit ruban ottoman sur patte de boutonnage côté gauche

57,8% cupro, 42,2% Viskose öko-verantwortlich

Philou : 34 misst 1m73



Charlotte : 36 misst 1m73

## Jeans Kate mit Kettengürtel

80018 / 909 - 34 - 52

Ökodesign-Artikel



- Jean noir délavé
- Coupe slim
- Poches jean devant
- Poches plaquées dos
- Braguette et boutons devant
- Application de bandes chaînettes au niveau de la ceinture

68% Baumwolle biologisch, 27% Polyester, 3% Viskose, 2% Elasthan



## Slim Fit

Ce jean Kate et sa ceinture chaîne nous suivent partout ! Sa coupe slim met en valeur notre silhouette, on l'associe avec tous les hauts de la Kollektion.



## Blumiges Froufrou-Hemd

80023 / 010

34 - 52

- Chemise en voile plumetis imprimé
- Coupe droite
- Encolure avec froufrous
- Boutonné devant
- Ärmel 3/4 élastiquées en bas
- Découpe à la taille
- Légères fronces sur la partie du bas
- Bas liquette

100% Polyester

Charlotte : 36 misst 1m73

## Flower Power

En voilà une jolie chemise avec un petit col à froufrous ! Fluide et agréable à porter, cette chemise en voile est un must-have du vestiaire de mi-saison. On adore son imprimé fleuri, son resserrement à la taille et son amplitude.

À porter avec le petit caraco de la ligne Accessoires.

# Au Top !

Spitze et Seide se marient avec élégance sur ce top à fines bretelles.  
Féminin, élégant, intemporel !



46



Charlotte : 36 misst 1m73

## Top mit Träger Spitze und Seide

80032 / 900

T0 - T4

- Top à fines bretelles
- Coupe droite
- Spitze sur encolure et emmanchures
- Dos esprit nageur
- Petite fente sur le côté

94% Seide, 6% Elasthan

Spitze : 100% Polyamid





48

Charlotte : 36 misst 1m73

## New Navy

La marinière, c'est la pièce incontournable de notre garde-robe ! Nos stylistes l'ont revisitée ici avec des Ärmel effet chemise, imprimées aux délicats motifs floraux !

On la mixe avec tous les jeans de la Kollektion pour un look casual chic avec une touche d'originalité ! Et en plus, elle est öko-verantwortlich !



## Marinière revisited

80020 / 003

T0 - T5

Ökodesign-Artikel



- Pull rayé encolure bateau
- Coupe droite
- Partie pull Ärmel courtes
- Bas de manche effet chemise imprimée
- Poignet haut boutonné
- Einsatz contrasté noir au niveau de l'épaule

100% Baumwolle biologisch

Ärmel: 100% Viskose öko-verantwortlich

## La petite robe noire par excellence

La silhouette est redessinée avec style dans cette robe noire drapée. Elle est légère et entièrement doublée. Sa ceinture marque la taille pour une silhouette ultra féminine. On aime particulièrement son décolleté en V devant et dans le dos.



50



Charlotte ; 36 misst 1m73

### Drapiertes Kleid

80026 / 900

34 - 48

- Robe en crêpe sans manche
- Coupe droite
- Entièrement doublée
- Encolure V devant et dos
- Panneau devant côté droit avec boucle métal et ceinture de cintrage

97% Polyester, 3% Elasthan

Futter : 100% Polyester

# It bag !

Un format ultra pratique pour ce sac matelassé qu'on emporte partout !  
 Porté sur l'épaule ou en bandoulière, c'est vous qui choisissez !  
 Twisté avec une anse en chaîne, c'est le coup de cœur de la saison !



Charlotte : 36 misst 1m73

## Gesteppte Reverso-Tasche

90469 / 900 - TU

- Petit sac matelassé devant
- Pression métal cachée à l'avant
- Poche zip au dos
- Anse chaîne en métal avec cordon faux Leder
- A porter en bandoulière ou à l'épaule

100% Polyurethan  
 Futter : 100% Polyester

## Doppelter Gürtel

90466 / 900 - T1 - T3

- Double ceinture avec boucle en métal doré mat
- Deux ceintures étroites

100% Polyurethan  
 Partie métallique : alliage de zinc et fer

## Feston-Gürtel

90467 / 900 - T1 - T2

- Ceinture avec effet bordé Spitze des 2 côtés
- Clous dorés
- Boucle métal coloris or

100% Polyurethan



*Kollektion*

# Modern BCBG

*Ein Sinn für gepflegte Details, makellose Schnitte und klare Linien...  
Willkommen in der Welt von Modern BCBG!*

*Ob Kapuzenpullover, karierte Hosen oder Faltenröcke - wir lieben diese  
ultra-schicke Garderobe, die die grossen Klassiker mit einem modernen  
Touch aufpeppt, den wir lieben!*

*Philou* : 34 misst 1m73



# Graphic Mood

On craque pour ce manteau long, un incontournable pour commencer la saison en beauté ! Il offre une ligne originale et graphique renforcée par des jeux de bandes asymétriques disposées en finesse à l'avant et à l'arrière de ce manteau. Ses finitions raffinées et les contrastes subtils fusionnent avec élégance et modernité, pour un look à la fois chic et décontracté.

## Langer Mantel Grafik

80011 / 815 - T0 - T5

- Manteau non doublé
- Coupe droite
- Finitions intérieures coutures gansées
- Boutonnage devant
- Bord gansé noir avec jeu de bandes asymétriques
- Bande plaquée noir dans le dos
- Poches plaquées devant

50,9% Polyester , 31,7% Wolle, 11,7 % Acrylfaser,  
3,5 % Polyamid, 2,2% Viskose  
Ganse : 100% Polyester  
Poignet : 73% Baumwolle, 22% Polyester,  
5% Acrylfaser



58

## 2 en 1

On ose l'audace avec ce pull 2 en 1, pour un look décalé et assumé. Avec sa coupe asymétrique et déstructurée, il incarne parfaitement le mélange entre le pull et la chemise, et ses finitions tout en détails nous font craquer. On l'associe à merveille avec tous les jeans de la Kollektion. Et en prime, ce pull est éco-conçu, pour une mode responsable et respectueuse de l'environnement.



Philou : 34 misst 1m73



## 2-in-1-Pulli

80013 / 904

T0 - T5

Ökodesign-Artikel



- Pull 2 en 1
- Coupe ajustée
- Chemise bas de Ärmel et bas du corps
- Découpe asymétrique devant
- Boutons noirs velours
- Encolure ronde
- Ärmel raglan
- Bas effet liquette

54,5% recycler Polyester, 25% Viskose öko-verantwortlich, 20,5% Polyamid  
Einsatz : 100% Baumwolle

# Girly Chic

Fluide et agréable à porter, cette chemise satinée à pois est un essentiel de notre vestiaire. On se laisse séduire par le décolleté de son col chemise, incarnation parfaite de la féminité. Portée sur le jean Kate, c'est le coup de foudre assuré.



60



Philou : 34 misst 1m73

## Hemd mit Fleckenprint

80016 / 003 - 34 - 52

- Chemise satinée
- Coupe droite
- Imprimé pois fantaisie
- Col chemise
- Boutonnage devant
- Poche plaquée devant au niveau de la poitrine
- Ärmel longues avec poignet chemisier
- Bas liquette

100% Polyester



62

## Midi-Rock mit Falten

80019 / 010

T0 - T4

- Jupe imprimée longueur midi mini plissé
- Coupe droite
- Élastiquée taille dos
- Patte et bouton décoratifs devant
- Fente devant & dos
- Doublée

100% Polyester



Philou : 34 misst 1m73

## Ma jolie jupe plissée

On craque pour cette jupe midi au plissé fin et au mouvement ample.  
En journée ou en soirée, dans tous les cas elle est parfaite,  
avec un petit top, un sweat ou une chemise.



# All you need is wild

On craque pour cet irrésistible sweat molletonné à capuche orné de touches subtiles d'imprimés léopard. Cette pièce originale vous donnera une allure décontractée.

Et comme si cela ne suffisait pas, sa capuche est doublée de satin, et ajoute la petite touche de féminité qui va bien !

À porter avec tous les pantalons de la Kollektion ou une jupe longue.



64

Philou : 34 misst 1m73



## Kapuzenpullover mit Leopardenprint

80015 / 008  
T0 - T5

- Sweat à capuche en molleton doublé en satin
- Bord côte bas de Ärmel et bas de sweat
- Print léopard flocké devant
- Grande capuche doublée en satin

60% Baumwolle, 40% Polyester  
Futter : 100% Polyester



## Le pantalon qui se tient à carreau

Sa coupe droite s'adapte à toutes les morphologies et met parfaitement notre silhouette en valeur. On adore les détails subtils, mais percutants, des boutons cousus au fil rouge contrasté et des zips des deux côtés. Le carreau tissé, intemporel, allie le classique et le chic, en toutes circonstances.



Philou : 34 misst 1m73



## Karierte Hose

80017 / 010

34 - 48

- Coupe droite
- Pantalon carreaux tissés
- Braguette et boutons devant
- Deux zips côté droit au porté
- Deux fausses poches passepoilées au dos
- Patte boutonnée décorative en bas
- Boutons cousus au fil rouge

63% Polyester, 35% Viskose, 2% Elasthan

# Wolle Therapy

Twisté par des jeux de points originaux, ce joli pull en Wolle couleur coquelicot incarne à la perfection l'union du chic et de la féminité. Vous aimerez sa coupe classique et sa chaleur lors de l'apparition des premiers frimats car il est composé à 50% de Wolle. On l'associe avec tous les jeans de la Kollektion, accompagnés de bottines pour un look tendance !



## Pulli mit originelle Ziernaht

80014 / 315  
T0 - T5

- Coupe droite
- Encolure V
- Détails pointelle encolure, devant et Ärmel
- Ärmel longues

50% Wolle, 50% Acrylfaser

# Die accessoires

Modern BCBG

On craque pour cette écharpe à carreaux !



## Karierter Schal

90463 / 904 - TU

- Grande étole à carreaux

100% recycler Polyester

Un format ultra pratique pour ce sac matelassé qu'on emporte partout !  
Porté sur l'épaule ou en bandoulière, c'est vous qui choisissez !  
Twisté avec une anse en chaîne, c'est le coup de cœur de la saison !



## Gesteppte Reverso-Tasche

90469 / 900 - TU

- Petit sac matelassé devant
- Pression métal cachée à l'avant
- Poche zip au dos
- Anse chaîne en métal avec cordon faux Leder
- A porter en bandoulière ou à l'épaule

100% Polyurethan  
Futter : 100% Polyester

Un mini-sac coloré pour un maxi look !  
Une chose est sûre il finira à merveille tous nos looks.



## Bunte kleine Tasche

90454 / 303 - TU

- L20 x h10 x l4cm + 56cm de bandoulière
- Existe aussi en vert

40% Polyester, 40% Polyurethan, 20% Viskose  
Futter : 100% Polyester

Allez, qu'on se le dise, on passe un temps fou sur notre téléphone ! Lui aussi on le chouchoute. Alors, forcément, lui aussi on le chouchoute et il devient un vrai accessoire de mode ! La preuve avec cette pochette qui lui va comme un gant !



## Handytasche

90443 / 008 - TU

- Hauteur 19cm, largeur 11,5cm, chaîne longueur 39,5cm

100% Polyurethan



## Kollektion Gypset

*Reisen Sie mit GYPSET über die Grenzen der Mode hinaus! Es ist mehr als nur ein Kleidungsstil, es ist eine wahre Lebenskunst, eine Ode an Ihre Bohemian Chic-Seele!*

*Bedruckte lange Kleider oder Röcke, Hemden oder T-Shirts im Vintage-Stil, die Materialien sind luftig und leicht.*

*Hier wird ein freier Geist gefeiert, der in eine Vintage- und Glamour-Aura gehüllt ist!*

# Sun Rise

Effet vintage garanti avec le t-shirt en jersey Sunrise. Un imprimé très graphique pour cet essentiel, à associer avec la jupe longue bohème ou tous les jeans de la Kollektion, pour un look chic et décontracté. Cet article est éco-conçu.



74

## Belle en jupe

Optez pour un style cool et bohème avec cette jupe longue évasée qui va insuffler un véritable vent de liberté dans votre dressing ! Elle est élastiquée à la taille et doublée tout en légèreté. Un porté fluide grâce à sa coupe évasée et un mix d'imprimés aux inspirations bohèmes pour une jupe aérienne et légère ! Incontournable.



### Vintage T-Shirt

80002 / 916  
T0 - T5

Ökodesign-Artikel



- T-Shirt en jersey coloris écru chiné
- Coupe droite
- Encolure ronde
- Ärmel courtes avec revers
- Print devant

52% recycler Polyester, 48% Baumwolle



Lena : 34 misst 1m70

### Langes Boho rock

80008 / 318  
T0 - T5

Ökodesign-Artikel



- Jupe longue
- Coupe évasée
- Élastiquée à la taille avec bande de smocks
- Fente sur le côté
- Futter en maille

100% recycler Polyester  
Futter : 100% Viskose

Gypset



# Pull Up!

Une touche de cool assurée grâce à ce pull à capuche !

Sa maille légère mais chaude nous enveloppe de confort, tandis que ses détails de pointelles ajoutent une note ultra chic à notre look. Porté avec une jupe longue pour un look bohème ou un jean pour un style plus décontracté, ça matche à tous les coups !



Lena : 34 misst 1m70

## Kapuzenpulli mit Lochmuster

80001 / 008

T0 - T5

- Pull long à capuche
- Coupe droite
- Détails pointelles
- Ärmel longues raglan

69,2% Acrylfaser, 30,8% Polyester



# Sur le carreau

La veste à carreaux idéale pour un look tendance.  
 Portée comme une surchemise ou un petit manteau, elle vous tiendra chaud  
 tout au long de la saison ! On la porte associée au jean Romy.



Lena : 34 misst 1m70



## Lange Jacke mit Karos

80000 / 912  
 T0 - T5

- Coupe ample
- Col chemise
- Boutonnage devant
- Poignet boutonné
- Poches plaquées devant avec rabat et boutons
- Poches passepoilées
- Fentes sur les côtés

80% Polyester, 20% Acrylfaser





# 70's Spirit

Qui a dit qu'une chemise était forcément classique ?  
Immersion dans les années 70 avec cette chemise fluide très graphique !  
On s'autorise un look coloré et vibrant, so seventies !  
On la porte sur le jean Romy, pour un look rétro glamour ultra tendance !  
Cet article est éco-conçu.



## Micro Print blouse

80005 / 010  
T0 - T5

Ökodesign-Artikel



- Chemise micro imprimé
- Coupe ample
- Boutonnage devant
- Grandes poches plaquées avec rabat sur la poitrine
- Épaules descendues
- Ârmel légèrement bouffantes
- Poignets boutonnées
- Imprimé Seventies

100% Viskose öko-verantwortlich

## Jeans Romy Zip-Detail

80007 / 904 - 34 - 52

Ökodesign-Artikel



- Coupe droite
- Poches devant avec galons chaînette
- Zip fantaisie côté gauche au porté
- Poches plaquées dos
- Ouverture par fermeture à glissière et bouton

99% Baumwolle biologisch,  
1% Elasthan



Lena : 34 misst 1m70



82



Lena : 34 misst 1m70



## Jeanshemd

80005 / 618  
T0 - T5

- Chemise en jean
- Coupe ample
- Boutonnage devant
- Grandes poches plaquées avec rabat sur la poitrine
- Épaules descendues
- Ärmel légèrement bouffantes
- Poignets boutonnées

88% Baumwolle, 10% Polyester, 2% Elasthan

# Denim Lover

Un intemporel ! A porter fermée ou ouverte, en version surchemise, l'indémoudable chemise en jean se décline au gré des tendances, et des envies ! On l'associe avec nos pièces préférées pour un style unique et indémodable.

# Love is in the air

Avec cette maxi robe, on célèbre l'AMOUR avec style !

Avec sa longueur maxi, son print au dos plein d'amour et ses imprimés bohèmes, vous n'allez plus réussir à vous en séparer ! Le haut ajusté mettant en valeur la poitrine, la ceinture marquée et la jupe évasée travaillent en harmonie pour affiner la silhouette et mettre en valeur les courbes. On se laisse volontiers emporter par cette robe unique qui incarne l'amour et le charme bohème..



84



Lena : 34 misst 1m70



## Hemdkleid Druck Rücken

80009 / 818 - 34 - 48

- Robe longue
- Haut ajusté et jupe évasée
- Ärmel 3/4 avec galons contrastés bas de Ärmel
- Boutonnage caché devant
- Ceinture amovible
- Einsatz dos avec print "AMOUR"
- Bas de robe avec galon contrasté

100% Viskose



86

# On lève le voile

Coup de cœur pour cette chemise en voile de Baumwolle, douce et aérienne, idéale pour la mi-saison ! On adore ses plumetis délicatement dorés, qui vous rendront élégantes en toutes circonstances !

Un véritable petit bijou de douceur et de féminité à porter avec un jean ou le pantalon à carreaux de la Kollektion.



Lena : 34 misst 1m70

## Bluse mit goldenen Federn

80003 / 004  
34 - 48

- Chemise voile de Baumwolle
- Coupe droite
- Col mao à froufrous
- Bouton effet nacré
- Plis fantaisie épaule, dos et avant
- Plumetis avec fil lurex
- Ärmel longues
- Poignets boutonnés

95% Baumwolle, 5 % fibre métallique



↪ Diese Hose gibt es in zwei Farben siehe Seite 89.



88

# Mix and Match

On adopte une allure bohème chic avec cette blouse effet cache cœur et son mix d'imprimés ethniques envoûtants ! Sa coupe flatteuse et son encolure en V mettent la silhouette en valeur. On la combine avec tous les pantalons de la Kollektion. Cet article est éco-conçu.



Lena : 34 misst 1m70

## Bluse mit Print

80004 / 900  
34 - 52

Ökodesign-Artikel



- Coupe droite
- Blouse effet cache cœur
- Ärmel longues
- Poignets boutonnés
- Mix d'imprimés

100% Viskose öko-verantwortlich



## Hose Knöpfe am Beinende

80006 / 009 • 824  
34 - 52

- Coupe droite
- Fentes avec boutons sur le bas - A porter ouvert ou fermé
- Fausses poches passepoilées devant ouverture par fermeture à glissière et bouton
- Poches plaquées au dos
- 2 coloris : Mastic et Caramel
- 

98% Baumwolle, 2% Elasthan



90

# Patchwork

Cette robe longue éco-conçue va faire des merveilles ! Son décolleté en V et son audacieux mix d'imprimés Patchwork en font un essentiel de cette saison !  
 Petit plus, on adore l'aspect légèrement bouffant du bas de Ärmel !



Lena : 34 misst 1m70



## Langes Patchwork-Kleid

80010 / 900  
 T0 - T5

Ökodesign-Artikel



- Robe longue en voile
- Coupe droite
- Ärmel raglan, élastiquées en bas
- Encolure ronde avec ouverture boutonnée
- Volants bas de robe

100% recycler Polyester  
 Futter : 100% Viskose öko-verantwortlich

# Die accessoires

Ce foulard à l'imprimé perroquet ne nous quittera plus ! Coloré et éco-conçu, on le porte avec tout !



## Papageien-Tuch

90465 / 112 - TU

Ökodesign-Artikel



- Foulard carré imprimé

100% recycler Polyester

Un format ultra pratique pour ce sac matelassé qu'on emporte partout ! Porté sur l'épaule ou en bandoulière, c'est vous qui choisissez ! Twisté avec une anse en chaîne, c'est le coup de cœur de la saison !



## Gesteppte Reverso-Tasche

90469 / 900 - TU

- Petit sac matelassé devant
- Pression métal cachée à l'avant
- Poche zip au dos
- Anse chaîne en métal avec cordon faux Leder
- A porter en bandoulière ou à l'épaule

100% Polyurethan  
Futter : 100% Polyester

Le petit sac hyper pratique pour emporter le strict minimum, et le retrouver facilement ! Le rabat légèrement contrasté et les broderies ethniques sur la bandoulière apportent la touche d'originalité qui fait toute la différence.



## Nietenbesetzte Tasche Duo Schulterriemen

90470 / 725 - TU

- Petit sac avec poche zippée intérieure
- Pression métal cachée à l'avant
- Anneau en métal décoratif devant
- Clous en métal devant
- Contraste de couleur rabat plus clair
- Une anse en faux Leder + 1 anse avec broderies ethniques

100% Polyurethan  
Futter : 100% Polyester

On adore cette ceinture festonnée qui fait dans l'originalité !



## Feston-Gürtel

90467 / 900 - T1 - T2

- Ceinture avec effet bordé Spitzes des 2 côtés
- Clous dorés
- Boucle métal coloris or

100% Polyurethan





*Captain*  
TORTUE