

Captain

TORTUE

NOUVELLE COLLECTION

LOOKBOOK

REVUE
DE **DÉTAILS**

INSPIRATION
LOOKS **MIX
AND MATCH**



Sommaire

8 - 33

nos looks
Green Therapy

54 - 71

nos looks
Modern BCBG

34 - 53

nos looks
Ethnic Rock

72 - 93

nos looks
Gypset

Edito Captain



30 ans d'Inspiration,
de Création et d'Amour !

Mais surtout, 30 ans à garder la même volonté, la même envie : **celle d'habiller toutes les femmes.**

Captain n'a jamais cessé d'oser saison après saison ! Aujourd'hui, un vent de liberté souffle sur notre bureau de style.

En quête de vous surprendre et de renforcer le style **Captain**, toute l'équipe s'est détachée de nos lignes historiques comme Trend, Miss, Little Miss... pour vous proposer des histoires de mode encore plus craquantes et irrésistibles. De nouveaux looks, de la tête aux pieds sans retenue !

Le Monde change, la mode change, les styles évoluent. Nous nous affranchissons des looks très assortis pour aller vers des silhouettes plus mixées qui laissent plus de place à nos désirs, à nos personnalités ou à nos moments de vie.

Pour être toujours plus unique, plus distinctif, plus singulier, nous avons fait le choix de fonder l'ensemble de nos lignes sous une seule et même marque : Captain. Elle incarne une entité forte, ancrée dans 30 ans d'histoire. Elle répond à une diversité de styles, pour toutes les morphologies, toutes les femmes et tous les moments de vie.

Dans cette collection, nous avons assemblé des pièces qui sont bien plus que de simples vêtements. Ce sont des créations qui vous permettront de révéler votre personnalité et d'exprimer votre beauté intérieure.

Car au-delà de la mode éphémère, le style est intemporel et il vous permet de briller d'une lumière qui est vraiment la vôtre. Comme le disait Gabrielle Chanel « **La mode se démode, le style jamais** ».

Nous espérons que vous accueillerez cette nouvelle signature et cette nouvelle collection Automne-Hiver 2023 avec beaucoup de joie.

Bonne saison à toutes !

Nos modèles



Yagda



Philou



Stephanie



Lena



Charlotte



Ivana

Captain
TORTUE

Pour une mode plus verte, Captain s'engage

Nos engagements responsables

- 01**  Proposer des vêtements de qualité et qui durent
- 02**  Privilégier l'utilisation de matières éco-conçues
- 03**  Construire des relations de long terme avec nos partenaires
- 04**  Réduire nos emballages
- 05**  Utiliser chaque morceau de tissus
- 06**  Fabriquer en quantités limitées



Ces engagements, vous pourrez les retrouver tout au long de notre catalogue, grâce à notre emblème Planet Tortue, représenté par notre petite tortue, qui vous permettra d'identifier en un clin d'œil les produits éco-conçus de cette collection Automne-Hiver 2023.

Comment réduisons nous notre impact sur l'environnement ?

Plus de **40% de la collection AH23** est confectionnée à partir de matières éco responsables.

Nous favorisons le plus possible l'utilisation de matières comme le coton issu de l'agriculture biologique, le lin, le lyocell, la viscose éco-responsable et le polyester recyclé.

Nos collections sont créées à Aix-en-Provence, puis fabriquées avec soin dans des ateliers sélectionnés pour leur savoir-faire et qui respectent notre charte de qualité sociétale et environnementale.

100% de nos ateliers sont audités par des experts indépendants pour contrôler le respect de notre code éthique et la tenue des standards que nous avons sélectionnés.

Les chiffres clés de AH23



90,5%

de viscose éco-responsable



75%

de coton issu de l'agriculture biologique



34,6%

de polyester recyclé



Planet



Anais mesure 1m75 et porte du 36

Collection

Green Therapy

*Green Therapy mixe avec audace le casual sport et l'ultra féminin.
Les silhouettes sont singulières et terriblement actuelles.*

*En guest star, un kaki profond travaillé en demi-teinte et sublimé
par des accents lumineux vert menthe.*

Une énergie urbaine et glamour qui nous fait toutes vibrer !



10

Yes you can

Vous sentez cette douce sensation de confiance et d'audace ?
C'est normal, notre pull en maille vert chiné va vous donner des ailes ! YES !
À porter sur un jean pour un look casual chic. On y glisse dessous la chemise blanche, intemporelle. Et le tour est joué. Cet article est éco-conçu.



Anaïs mesure 1m75 et porte du 36

Pull YES

80029 / 700
T0 à T4

Article éco-conçu



- Coupe V légèrement resserrée en bas
- Pull en maille fine
- Épaules descendues manches longues inscription jacquard devant
- Coloris vert chiné

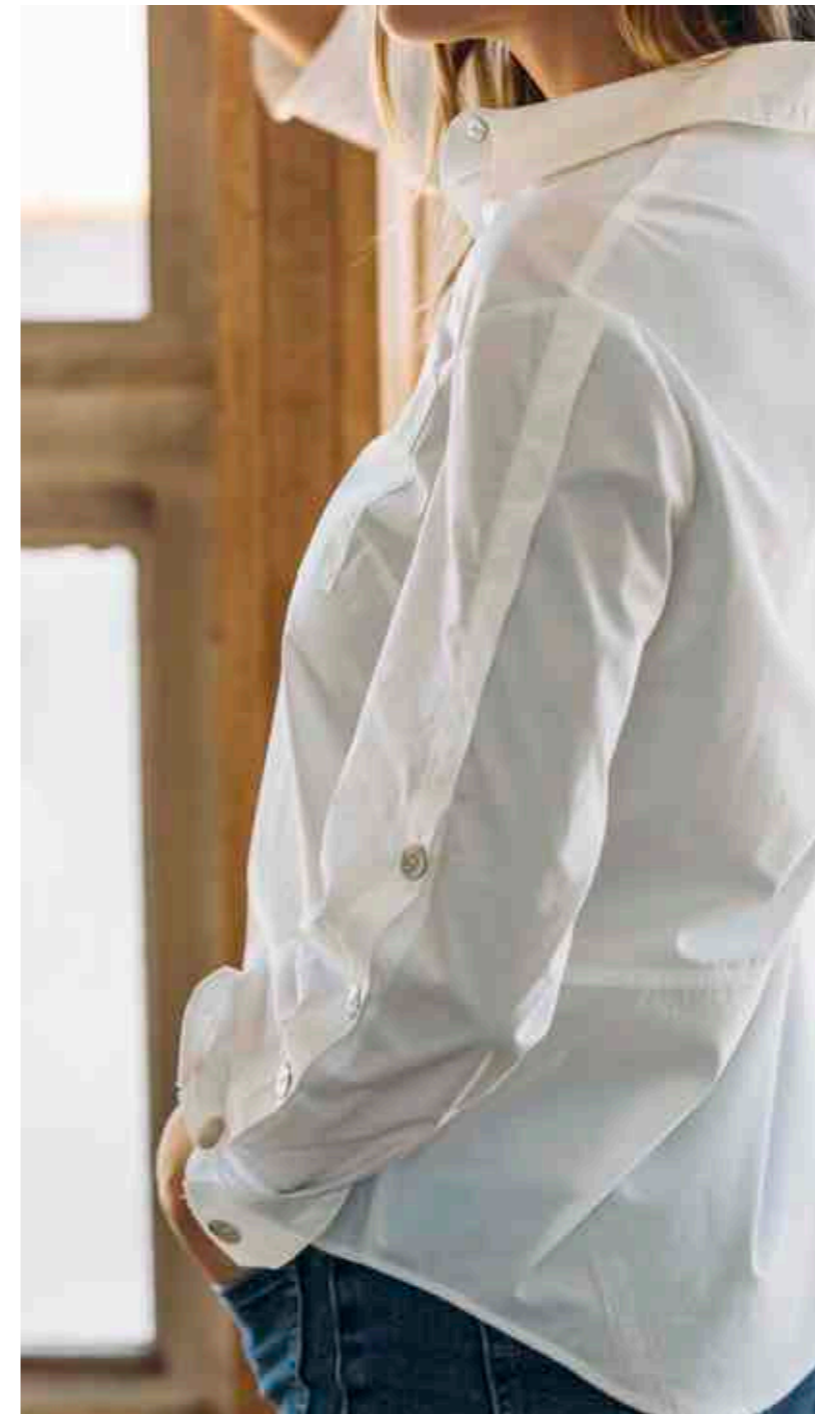
68,7% acrylique, 31,3% polyester recyclé



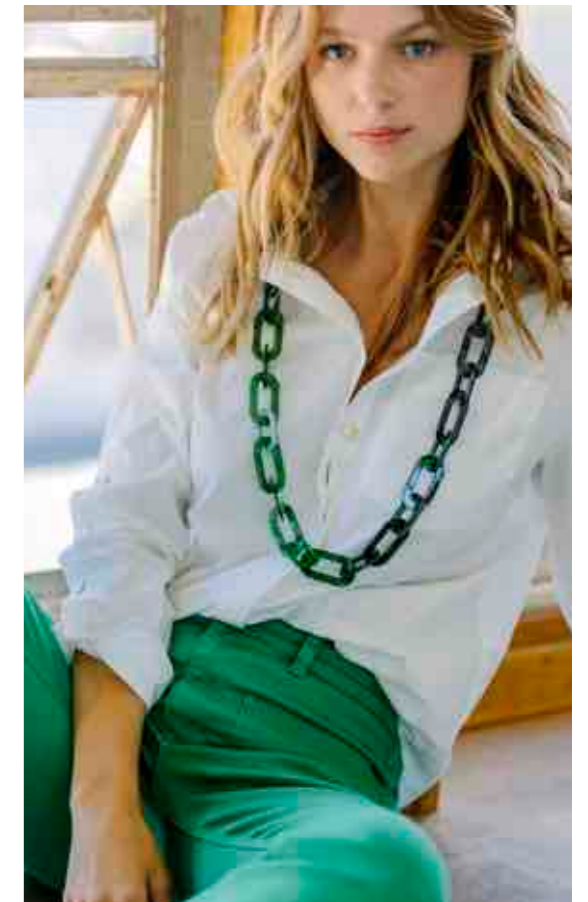
12

Classic Chic

Une chemise blanche ? On ne s'en lasse jamais ! Comme d'habitude, chez Captain, nos stylistes vous proposent un petit plus hyper original ! Le dos de cette chemise est en maille légère pour un confort absolu. Des pattes de boutonnage sont aussi positionnées sur la longueur des manches pour un style casual chic ! Cet article est éco-conçu.



Anaïs mesure 1m75 et porte du 36



Chemise bi-matière

80030 / 001
34 au 52

Article éco-conçu



- Coupe droite
- Chemise boutonnage caché devant
- Poignets chemise et ouverture dessus de manches
- Boutons effet nacré
- Col chemise
- Bas liquette
- Haut du dos en maille

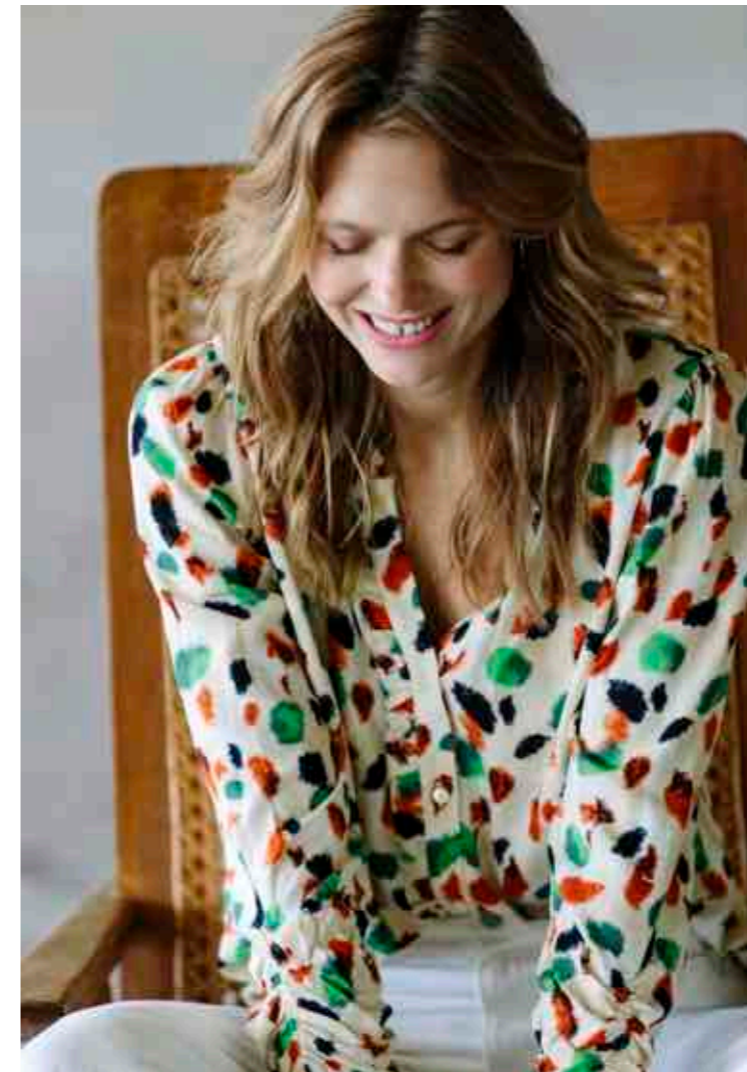
100% coton biologique
Dos : 93% coton, 7% élasthanne



14

Froufrous Addict

En écru ou en noir, on craque pour la coupe romantique et la matière légère de cette chemise éco-conçue. Et en plus, elle a le sens du détail, de l'imprimé, et des froufrous ! Elle s'associera avec tous les jeans de la collection, pour un look tendance et décontracté.



Anaïs mesure 1m75 et porte du 36

Chemise romantique

↪ Existe également en noir

80031 / 003

34 au 52

Article éco-conçu



- Coupe droite
- Chemise en crêpe de viscose
- Boutonnage devant avec bande froufrou
- Col rond avec froufrous
- Manches longues
- Fronces bas de manches
- Plis d'aisance dans le dos
- Existe également en noir

100% viscose éco-responsable



16

Anaïs mesure 1m75 et porte du 36

Loving Romy

Avec Romy, on revisite le jean coupe droite, et on le booste avec deux grandes poches plaquées à l'avant et à l'arrière, pour le rendre encore plus canon !
Son atout ? Il allonge la silhouette, pour des jambes XXL !

Philou mesure 1m73 et porte du 34



Pantalon Romy poches plaquées

80035 / 618
34 au 52

Article éco-conçu



- Coupe droite
- Poches plaquées devant
- Fermeture braguette et boutons
- Poches plaquées dos
- Existe également en vert

99% coton biologique, 1% élasthanne

Chemise romantique

80031 / 900
34 au 52

Article éco-conçu



- Coupe droite
- Chemise en crêpe de viscose
- Boutonnage devant avec bande froufrou
- Col rond avec froufrous
- Manches longues
- Fronces bas de manches
- Plis d'aisance dans le dos
- Existe également en écru

100% viscose éco-responsable



Tshirt rock

80033 / 001
T0 à T5

Article éco-conçu



- Coupe droite
- T-shirt en jersey
- Encolure ronde
- Manches courtes
- Imprimé "Rock is Green" en velours rasé

100% coton biologique

→ Ce pantalon existe également en denim

Veste en tweed

80028 / 003
34 au 52

- Coupe droite et courte
- Col chemise
- Boutonnage devant avec boutons fantaisies
- Poches plaquées
- Manches longues avec poignets boutonnés

61,8% polyester, 13,4% acrylique, 9,9% viscose,
7,4 % polyamide, 6,3 % coton, 1,2% laine.



Green is the new rock

Un t-shirt basique, mais qui fait la différence avec son mantra
« good vibes » imprimé en velours rasé !
Associé à cette sublime veste en tweed à la ligne épurée,
on obtient un look retro chic qu'on adore !



Sans manches !

Réchauffez tous vos looks avec cette doudoune sans manches à la coupe ample et confortable ! Un blouson matelassé bien chaud à porter dès l'entrée de saison avec toutes vos tenues streetwear. Glissez le T-shirt rock "Lucky you" légèrement pailleté dessous pour une allure chic et moderne.



Doudoune sans manches

80027 / 726

S- M- L

- Doudoune sans manches matelassée
- Coupe ample
- Poches passepoilées devant
- Zip double curseur
- Capuche avec cordon et stoppeur métal
- Cordon élastique intérieur à la taille

100% polyamide

Remplissage 100 % polyester



T-Shirt rock

80033 / 726

T0 à T5

Article éco-conçu



- T-shirt en jersey
- Coupe droite
- Encolure ronde
- Manches courtes
- Imprimé "Lucky you" légèrement pailleté

100% coton biologique



22

Flower Vibes

On ose l'originalité et la douceur des fleurs avec cet incontournable de notre dressing !
Vaporeuse et légère, cette robe enveloppe notre silhouette en la sublimant, grâce à son décolleté plongeant et sa délicate découpe sous la poitrine.
Une véritable invitation à l'élégance et à la féminité assumées.



Anaïs mesure 1m75 et porte du 36



Robe fleurie

80037 / 010
T0 à T5

Article éco-conçu



- Coupe droite
- Découpe sous poitrine
- Encolure V avec boutons fantaisie et galons contrastés
- Manches 3/4 avec petits poignets, ouverture boutons

100% viscose éco-responsable



24

Au top en sporty chic

Confort et style garantis avec ce pantalon sporty chic qu'on porte aussi bien en ville que pendant nos séances de sport ! Ultra fluide, ultra confortable, ultra chic ! On le porte avec le petit top en soie, pour une silhouette féminine et élégante.



Anaïs mesure 1m75 et porte du 36

Top dentelle bretelles et soie

80032 / 900

T0 à T4

- Top à fines bretelles
- Coupe droite
- Dentelle sur encolure et emmanchures
- Dos esprit nageur
- Petite fente sur le côté

94% soie, 6% élasthanne
Dentelle : 100% polyamide

Pantalon sporty chic

80034 / 900

34 au 48

- Coupe droite légèrement resserrée en bas
- Taille élastiquée avec cordon de serrage
- Matière très fluide
- Poches italiennes

100% polyester





Anais mesure 1m75 et porte du 36



Robe lyocell

80038 / 726
34 au 48

Article éco-conçu



- Robe lyocell
- Coupe droite
- Encolure V avec galons fantaisie
- Manches 3/4
- Devant et dos légèrement satiné

75% modal, 25% polyester recyclé
Empiècement : 100 % viscose

Sexy Lady

Pour être belle de jour comme de nuit, cette petite robe kaki sera notre meilleure alliée ! Véritable pièce centrale de notre dressing, son encolure en V et ses galons fantaisie vont forcément nous faire craquer !
Et comme elle est en lyocell, elle est hyper agréable à porter !



Anaïs mesure 1m75 et porte du 36

28

Cargo Chic

Cet automne, on profite de la vie en pantalon cargo, avec style et audace, et avec Kate !

Parce que le pantalon cargo, c'est le must-have de la saison pour une allure moderne et décontractée. Nos stylistes ont travaillé avec soin la couleur de ce pantalon cargo teinté dans un kaki profond en demi-teinte et sublimé par des accents lumineux vert menthe. Il est à tomber !



Philou mesure 1m73 et porte du 34

Pantalon Cargo

80036 / 912

34 au 48

- Coupe slim
- Poches devant
- Boutonnage braguette et boutons
- Fausses poches passepoilées dos avec pinces de cintrage

98% coton, 2% élasthanne



Foulard freedom

90464 / 010
TU

Article éco-conçu

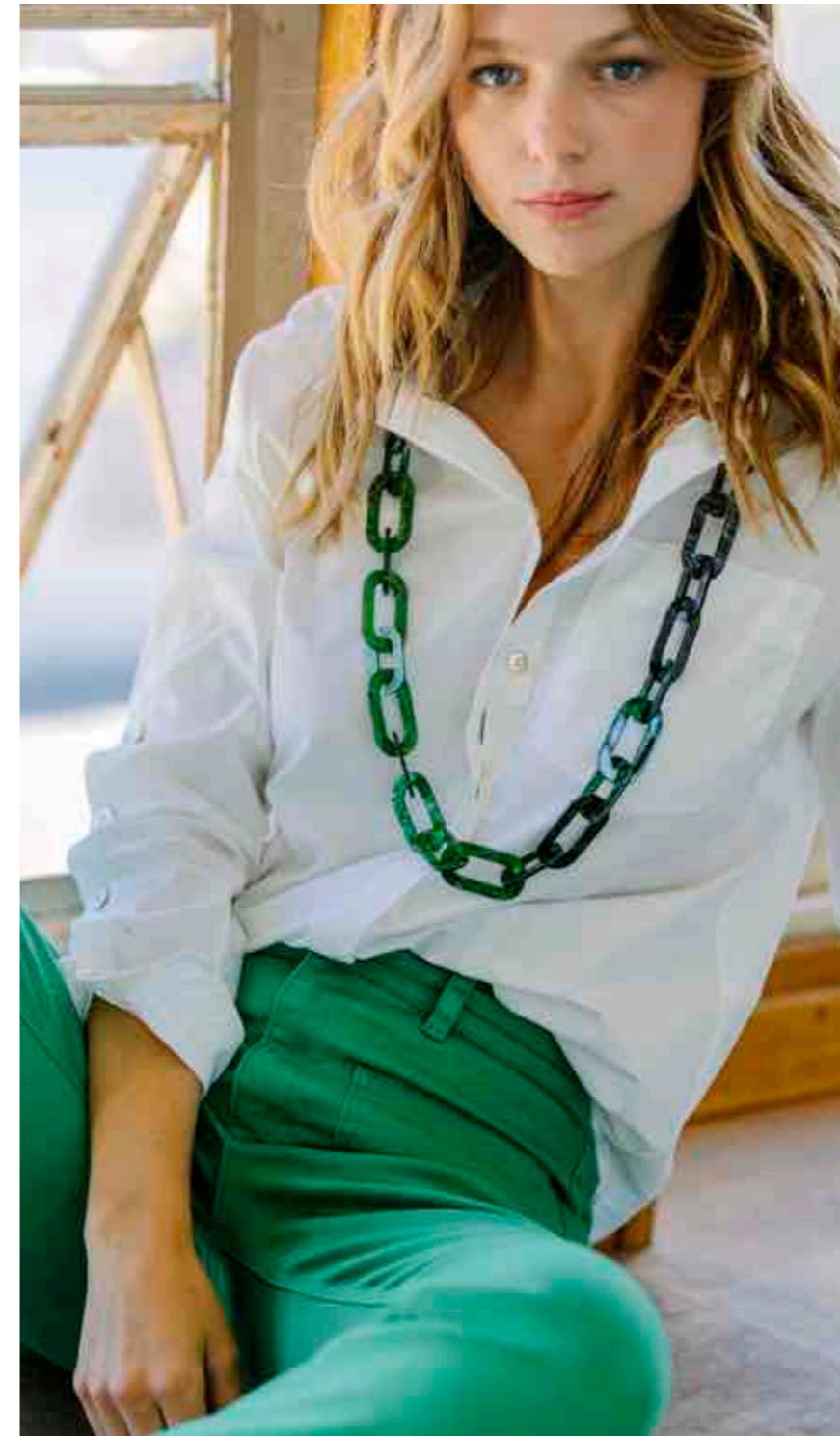


- Foulard carré imprimé

100% polyester recyclé

Arty Vibes

Un vent de liberté souffle sur notre silhouette ! En plus d'être artistique et graphique, il se porte avec tout ! Autour du cou ou dans les cheveux, on l'adore !
Cet article est éco-conçu.



Collier grosse maille

90453 / 712
TU

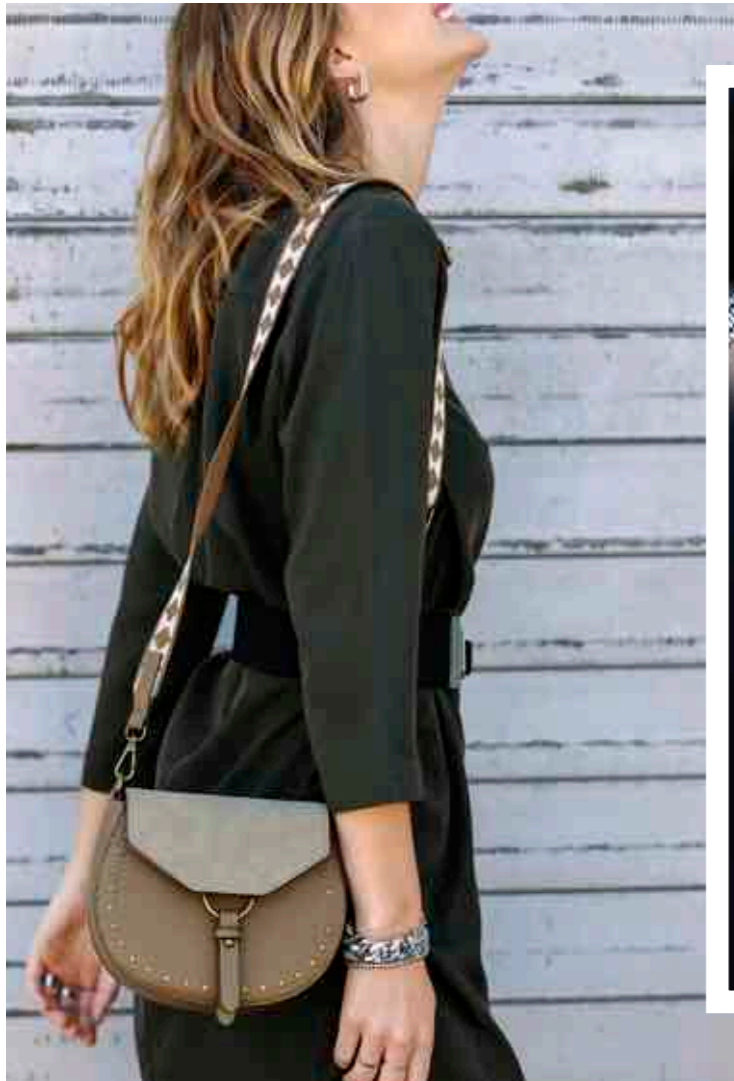
- Longueur 100 cm
- Existe aussi en bleu et en brun

100% acrylique



Maille Love

C'est le retour des chaînes à grosses mailles !
Et on adore ça !



Sac clouté avec duo de bandoulières

90470 / 725 - TU

- Petit sac avec poche zippée intérieure
- Pression métal cachée à l'avant
- Anneau en métal décoratif devant
- Clous en métal devant
- Contraste de couleur rabat plus clair
- Une anse en faux cuir + 1 anse avec broderies ethniques

100% polyuréthane
Doublure : 100% polyester



Ceinture taille élastiquée

90468 / 726

T1 à T3

- Élastique avec bande de faux cuir devant
- Pression métal
- Ceinture large

90% polyester, 10% élasthanne
Empiècements : 100% polyuréthane



Basket running

90471 / 726

T36 à T41

- Tissu & cuir
- Lacets contrastés blanc & vert
- Empiècements décoratifs et contrastés multi couleurs
- Semelle haute

66% polyester, 31% cuir,
3% polyuréthane.
Doublure : 100% polyester
Semelle : 100% caoutchouc

Run Baby Run



Collection

Ethnic Rock

*Ethnic Rock, c'est la rencontre audacieuse entre le chic,
le rock & le glamour !*

*Celle qui donne à votre style une énergie rebelle, en mêlant des motifs
ethniques puissants, des coupes modernes aux détails ultra féminins.*

Charlotte mesure 1m73 et porte du 36

Ethnic Rock

Un imprimé ethnique se dévoile sur cette robe courte et fluide aux manches chauve-souris. Son effet portefeuille et sa découpe marquent la taille et dévoilent la silhouette. Et la cardigan en maille lui va comme un gant !



36



Charlotte mesure 1m73 et porte du 36

Robe imprimée ethnique

80025 / 010 - 34 au 48

- Robe de dessus :
- Encolure effet drapée devant
- Découpe à la taille
- Épaule descendue effet manche chauve-souris
- Zip invisible cote gauche
- Effet portefeuille devant
- Taille ajustée
- Haut du corps coupe chauve-souris
- Jupe droite
- Robe de dessous :
- Double robe imprimée Ethnique
- Coupe ajustée
- Sous-robe à fines bretelles
- Partie du haut imprimée
- Partie du bas unie

Pince de centrage devant & dos

Haut de la robe : 98% polyester, 2% élasthanne.

Bas de la robe : 100% polyester.

Sous robe : 98% polyester, 2% élasthanne

Cardigan en maille côtelée

80021 / 011 - S - M - L

- Cardigan en maille côtelée
- Coupe ample
- Épaules descendues
- Manches longues avec revers
- Tricotage fantaisie
- Longueur mi-cuisse

100% viscose



Charlotte mesure 1m73 et porte du 36



T-Shirt visage lurex

80022 / 001 • 900 - T0 à T5

Article éco-conçu



- T-Shirt en jersey
- Coupe droite
- Épaules descendues, manches courtes
- Encolure ronde
- Dessin visage en cornélie avec fil lurex
- Deux coloris : noir et blanc

51% modal, 49% coton biologique

Vive le lurex

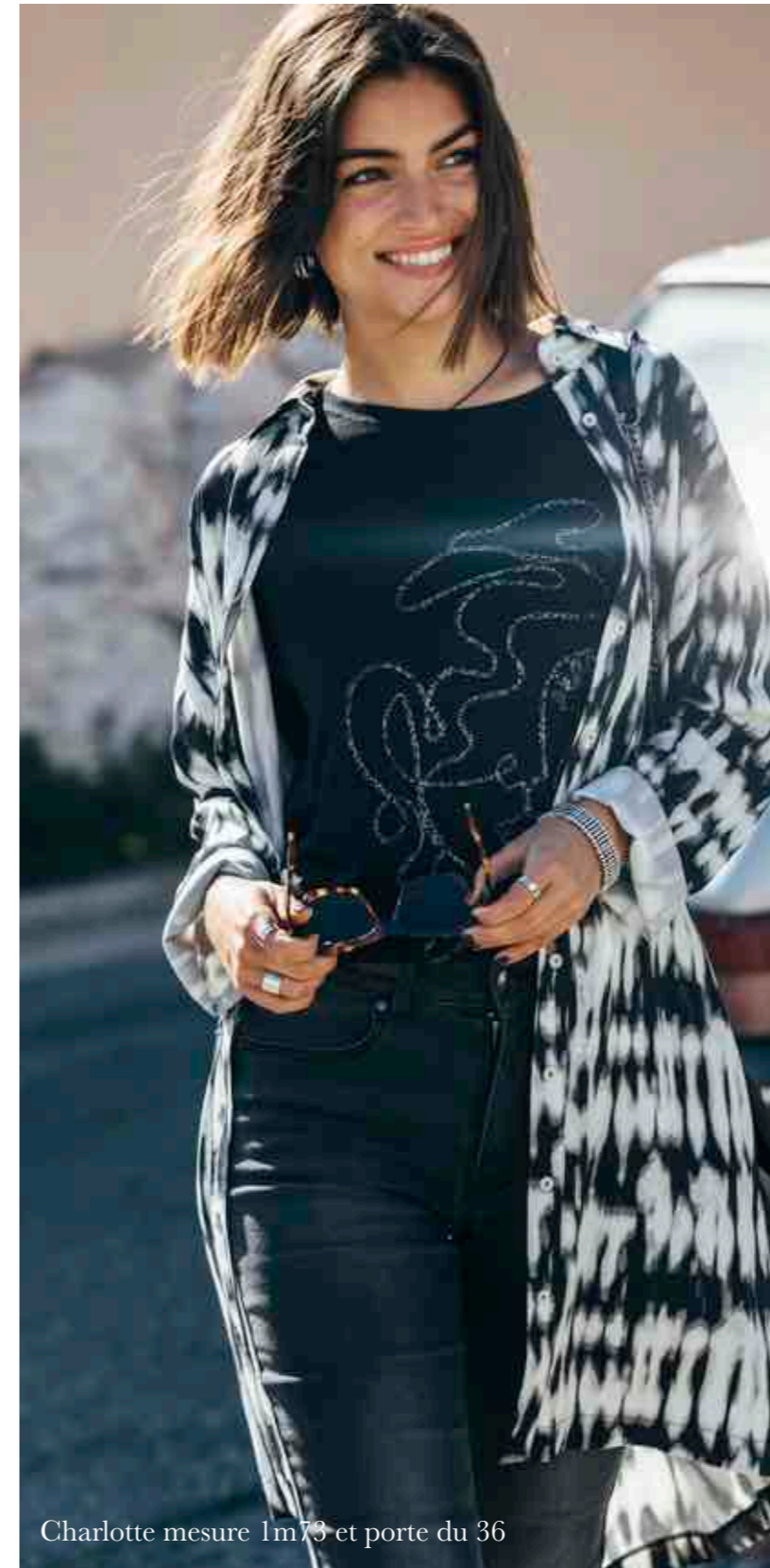
Un t-shirt éco-responsable en jersey avec un fil fantaisie graphique contrasté, ça fait toute la différence. En noir ou en blanc, on les porte avec les jeans de la collection pour un casual look réussi ! Cet article est éco-conçu.



40

Graphic Chic

On la choisit pour sa simplicité, son allure et sa coupe faite pour toutes les morphologies. Portée ouverte sur un top et un jean noir, ou en version robe ceinturée, elle confère un look inimitable !



Charlotte mesure 1m73 et porte du 36

Robe chemise imprimée

80012 / 905

T0 à T5

- Robe chemise imprimée
- Coupe ample
- Boutonnage devant
- Épaules descendues
- Manches longues
- Col chemise

100% viscose



La vie en rose

Une chemise éco-responsable qui fait dans la couleur ! Un beau fuchsia sur une pièce classique, un léger effet peau de pêche, et le tour est joué !

On la porte avec le jean Kate pour un look chic et moderne.



Chemise en cupro

80024 / 418 - 34 au 52

Article éco-conçu



- Chemise en cupro fuchsia
- Boutonnage devant
- Col chemise
- Poignet chemise
- Bas liquette
- Petit ruban ottoman sur patte de boutonnage côté gauche

57,8% cupro, 42,2% viscose éco-responsable

Philou mesure 1m73 et porte du 34



Jean Kate ceinture chaîne

80018 / 909 - 34 au 52

Article éco-conçu



- Jean noir délavé
- Coupe slim
- Poches jean devant
- Poches plaquées dos
- Braguette et boutons devant
- Application de bandes chaînettes au niveau de la ceinture

68% coton biologique, 27% polyester, 3% viscose, 2% élasthanne



Slim Fit

Ce jean Kate et sa ceinture chaîne nous suivent partout ! Sa coupe slim met en valeur notre silhouette, on l'associe avec tous les hauts de la collection.



44



Charlotte mesure 1m73 et porte du 36

Chemise florale froufrous

80023 / 010

34 au 52

- Chemise en voile plumetis imprimé
- Coupe droite
- Encolure avec froufrous
- Boutonné devant
- Manches 3/4 élastiquées en bas
- Découpe à la taille
- Légères fronces sur la partie du bas
- Bas liquette

100% polyester

Flower Power

En voilà une jolie chemise avec un petit col à froufrous ! Fluide et agréable à porter, cette chemise en voile est un must-have du vestiaire de mi-saison. On adore son imprimé fleuri, son resserrement à la taille et son amplitude.

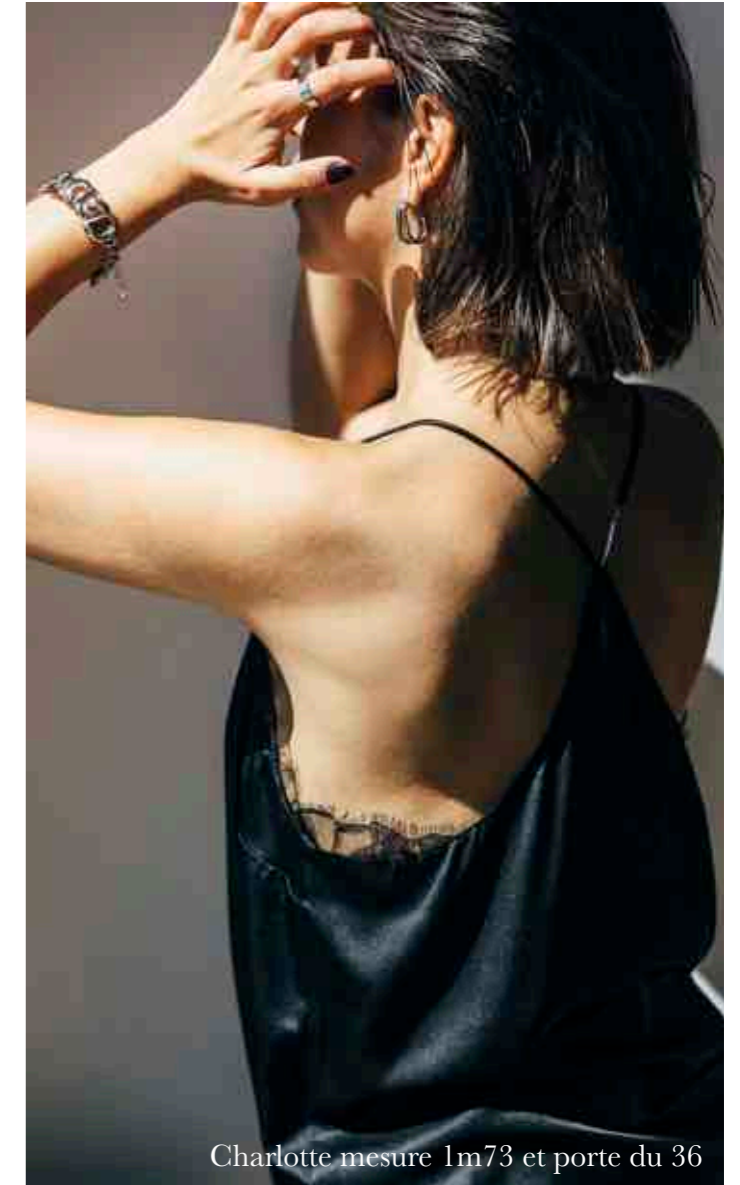
À porter avec le petit caraco de la ligne Accessoires.

Au Top !

Dentelle et soie se marient avec élégance sur ce top à fines bretelles.
Féminin, élégant, intemporel !



46



Charlotte mesure 1m73 et porte du 36

Top dentelle bretelles et soie

80032 / 900

T0 à T4

- Top à fines bretelles
- Coupe droite
- Dentelle sur encolure et emmanchures
- Dos esprit nageur
- Petite fente sur le côté

94% soie, 6% élasthanne

Dentelle : 100% polyamide



48

Charlotte mesure 1m73 et porte du 36

New Navy

La marinière, c'est la pièce incontournable de notre garde-robe ! Nos stylistes l'ont revisitée ici avec des manches effet chemise, imprimées aux délicats motifs floraux !

On la mixe avec tous les jeans de la collection pour un look casual chic avec une touche d'originalité ! Et en plus, elle est éco-responsable !



Marinière revisitée

80020 / 003

T0 à T5

Article éco-conçu



- Pull rayé encolure bateau
- Coupe droite
- Partie pull manches courtes
- Bas de manche effet chemise imprimée
- Poignet haut boutonné
- Empiècement contrasté noir au niveau de l'épaule

100% coton biologique

Manches: 100% viscose éco-responsable

La petite robe noire par excellence

La silhouette est redessinée avec style dans cette robe noire drapée. Elle est légère et entièrement doublée. Sa ceinture marque la taille pour une silhouette ultra féminine. On aime particulièrement son décolleté en V devant et dans le dos.



50



Charlotte mesure 1m73 et porte du 36

Robe drapée

80026 / 900
34 à 48

- Robe en crêpe sans manche
- Coupe droite
- Entièrement doublée
- Encolure V devant et dos
- Panneau devant côté droit avec boucle métal et ceinture de cintrage

97% polyester, 3% élasthanne
Doublure : 100% polyester

It bag !

Un format ultra pratique pour ce sac matelassé qu'on emporte partout !
 Porté sur l'épaule ou en bandoulière, c'est vous qui choisissez !
 Twisté avec une anse en chaîne, c'est le coup de cœur de la saison !



Charlotte mesure 1m73 et porte du 36

Sac reverso matelassé

90469 / 900 - TU

- Petit sac matelassé devant
- Pression métal cachée à l'avant
- Poche zip au dos
- Anse chaîne en métal avec cordon faux cuir
- A porter en bandoulière ou à l'épaule

100% polyurethane
 Doublure : 100% polyester

Ceinture double

90466 / 900 - T1 à T3

- Double ceinture avec boucle en métal doré mat
- Deux ceintures étroites

100% polyurethane
 Partie métallique : alliage de zinc et fer

Ceinture festonnée

90467 / 900 - T1 à T2

- Ceinture avec effet bordé dentelle des 2 côtés
- Clous dorés
- Boucle métal coloris or

100% polyurethane



Collection

Modern BCBG

*Un sens du détail soigné, des coupes impeccables et des lignes épurées...
Bienvenue dans l'univers de Modern BCBG !*

Sweat à capuche, pantalon à carreaux ou jupe plissée, on craque pour ce vestiaire ultra chic, qui twiste les grands classiques en leur insufflant un air de modernité qu'on adore !

Philou mesure 1m73 et porte du 34



Manteau long graphique

80011 / 815 - T0 à T5

- Manteau non doublé
- Coupe droite
- Finitions intérieures coutures gansées
- Boutonnage devant
- Bord gansé noir avec jeu de bandes asymétriques
- Bande plaquée noir dans le dos
- Poches plaquées devant

50,9% polyester, 31,7% laine, 11,7% acrylique,
3,5% polyamide, 2,2% viscose
Ganse : 100% polyester
Poignet : 73% coton, 22% polyester,
5% acrylique

Graphic Mood

On craque pour ce manteau long, un incontournable pour commencer la saison en beauté ! Il offre une ligne originale et graphique renforcée par des jeux de bandes asymétriques disposées en finesse à l'avant et à l'arrière de ce manteau. Ses finitions raffinées et les contrastes subtils fusionnent avec élégance et modernité, pour un look à la fois chic et décontracté.



58

2 en 1

On ose l'audace avec ce pull 2 en 1, pour un look décalé et assumé. Avec sa coupe asymétrique et déstructurée, il incarne parfaitement le mélange entre le pull et la chemise, et ses finitions tout en détails nous font craquer. On l'associe à merveille avec tous les jeans de la collection. Et en prime, ce pull est éco-conçu, pour une mode responsable et respectueuse de l'environnement.



Philou mesure 1m73 et porte du 34



Pull 2 en 1

80013 / 904

T0 à T5

Article éco-conçu



- Pull 2 en 1
- Coupe ajustée
- Chemise bas de manches et bas du corps
- Découpe asymétrique devant
- Boutons noirs velours
- Encolure ronde
- Manches raglan
- Bas effet liquette

54,5% polyester recyclé, 25% viscose éco-responsable, 20,5% polyamide
Empiècements : 100% coton

Girly Chic

Fluide et agréable à porter, cette chemise satinée à pois est un essentiel de notre vestiaire. On se laisse séduire par le décolleté de son col chemise, incarnation parfaite de la féminité. Portée sur le jean Kate, c'est le coup de foudre assuré.



60



Philou mesure 1m73 et porte du 34

Chemise print tacheté

80016 / 003 - 34 au 52

- Chemise satinée
- Coupe droite
- Imprimé pois fantaisie
- Col chemise
- Boutonnage devant
- Poche plaquée devant au niveau de la poitrine
- Manches longues avec poignet chemisier
- Bas liquette

100% polyester



62

Juqe midi plissée

80019 / 010

T0 à T4

- Juqe imprimée longueur midi mini plissé
- Coupe droite
- Élastiquée taille dos
- Patte et bouton décoratifs devant
- Fente devant & dos
- Doublée

100% polyester



Philou mesure 1m73 et porte du 34

Ma jolie jupe plissée

On craque pour cette jupe midi au plissé fin et au mouvement ample.
En journée ou en soirée, dans tous les cas elle est parfaite,
avec un petit top, un sweat ou une chemise.

All you need is wild

On craque pour cet irrésistible sweat molletonné à capuche orné de touches subtiles d'imprimés léopard. Cette pièce originale vous donnera une allure décontractée.

Et comme si cela ne suffisait pas, sa capuche est doublée de satin, et ajoute la petite touche de féminité qui va bien !

À porter avec tous les pantalons de la collection ou une jupe longue.



64

Philou mesure 1m73 et porte du 34



Sweat à capuche print léopard

80015 / 008
T0 à T5

- Sweat à capuche en molleton doublé en satin
- Bord côte bas de manches et bas de sweat
- Print léopard flocké devant
- Grande capuche doublée en satin

60% coton, 40% polyester
Doublure : 100% polyester



Le pantalon qui se tient à carreau

Sa coupe droite s'adapte à toutes les morphologies et met parfaitement notre silhouette en valeur. On adore les détails subtils, mais percutants, des boutons cousus au fil rouge contrasté et des zips des deux côtés. Le carreau tissé, intemporel, allie le classique et le chic, en toutes circonstances.



Philou mesure 1m73 et porte du 34



Pantalon à carreaux

80017 / 010

34 au 48

- Coupe droite
- Pantalon carreaux tissés
- Braguette et boutons devant
- Deux zips côté droit au porté
- Deux fausses poches passepoilées au dos
- Patte boutonnée décorative en bas
- Boutons cousus au fil rouge

63% polyester, 35% viscose, 2% élasthanne

Laine Therapy

Twisté par des jeux de points originaux, ce joli pull en laine couleur coquelicot incarne à la perfection l'union du chic et de la féminité. Vous aimerez sa coupe classique et sa chaleur lors de l'apparition des premiers frimats car il est composé à 50% de laine. On l'associe avec tous les jeans de la collection, accompagnés de bottines pour un look tendance !



Pull mix points fantaisie

80014 / 315
T0 à T5

- Coupe droite
- Encolure V
- Détails pointelle encolure, devant et manches
- Manches longues

50% laine, 50% acrylique

Les accessoires

Modern BCBG

On craque pour cette écharpe à carreaux !



Écharpe à carreaux

90463 / 904 - TU

- Grande étoile à carreaux

100% polyester recyclé

Un format ultra pratique pour ce sac matelassé qu'on emporte partout !
Porté sur l'épaule ou en bandoulière, c'est vous qui choisissez !
Twisté avec une anse en chaîne, c'est le coup de cœur de la saison !



Sac reverso matelassé

90469 / 900 - TU

- Petit sac matelassé devant
- Pression métal cachée à l'avant
- Poche zip au dos
- Anse chaîne en métal avec cordon faux cuir
- A porter en bandoulière ou à l'épaule

100% polyuréthane
Doublure : 100% polyester

Un mini-sac coloré pour un maxi look !
Une chose est sûre il finira à merveille tous nos looks.



Mini sac coloré

90454 / 303 - TU

- L20 x h10 x 14cm + 56cm de bandoulière
- Existe aussi en vert

40% polyester, 40% polyuréthane, 20% viscose
Doublure : 100% polyester

Allez, qu'on se le dise, on passe un temps fou sur notre téléphone ! Lui aussi on le chouchoute. Alors, forcément, lui aussi on le chouchoute et il devient un vrai accessoire de mode ! La preuve avec cette pochette qui lui va comme un gant !



Pochette porte téléphone

90443 / 008 - TU

- Hauteur 19cm, largeur 11,5cm, chaîne longueur 39,5cm

100% polyuréthane



Léna mesure 1m70 et porte du 34

Collection Gypset

Voyagez au-delà des frontières de la mode avec GYPSET ! Plus qu'un style vestimentaire, c'est un véritable art de vivre, une ode à votre âme bohème chic !

Robe ou jupe longues imprimées, chemises, ou t-shirt vintage, les matières sont aériennes et légères.

Ici, on célèbre un esprit libre, enveloppé d'une aura vintage et glamour !

Sun Rise

Effet vintage garanti avec le t-shirt en jersey Sunrise. Un imprimé très graphique pour cet essentiel, à associer avec la jupe longue bohème ou tous les jeans de la collection, pour un look chic et décontracté. Cet article est éco-conçu.



74

Belle en jupe

Optez pour un style cool et bohème avec cette jupe longue évasée qui va insuffler un véritable vent de liberté dans votre dressing ! Elle est élastiquée à la taille et doublée tout en légèreté. Un porté fluide grâce à sa coupe évasée et un mix d'imprimés aux inspirations bohèmes pour une jupe aérienne et légère ! Incontournable.



Lena mesure 1m70 et porte du 34

T-Shirt Vintage

80002 / 916

T0 à T5

Article éco-conçu



- T-Shirt en jersey coloris écru chiné
- Coupe droite
- Encolure ronde
- Manches courtes avec revers
- Print devant

52% polyester recyclé, 48% coton

Jupe longue bohème

80008 / 318

T0 à T5

Article éco-conçu



- Jupe longue
- Coupe évasée
- Élastiquée à la taille avec bande de smocks
- Fente sur le côté
- Doublure en maille

100% polyester recyclé
Doublure : 100% viscose

Gypset



Lena mesure 1m70 et porte du 34

Pull Up!

Une touche de cool assurée grâce à ce pull à capuche !

Sa maille légère mais chaude nous enveloppe de confort, tandis que ses détails de pointelles ajoutent une note ultra chic à notre look. Porté avec une jupe longue pour un look bohème ou un jean pour un style plus décontracté, ça matche à tous les coups !

Pull à capuche détails pointelles

80001 / 008
T0 à T5

- Pull long à capuche
- Coupe droite
- Détails pointelles
- Manches longues raglan

69,2% acrylique, 30,8% polyester



Sur le carreau

La veste à carreaux idéale pour un look tendance.
 Portée comme une surchemise ou un petit manteau, elle vous tiendra chaud
 tout au long de la saison ! On la porte associée au jean Romy.



Lena mesure 1m70 et porte du 34



Veste mi longue à carreaux

80000 / 912
 T0 à T5

- Coupe ample
- Col chemise
- Boutonnage devant
- Poignet boutonné
- Poches plaquées devant avec rabat et boutons
- Poches passepoilées
- Fentes sur les côtés

80% polyester, 20% acrylique



70's Spirit

Qui a dit qu'une chemise était forcément classique ?
Immersion dans les années 70 avec cette chemise fluide très graphique !
On s'autorise un look coloré et vibrant, so seventies !
On la porte sur le jean Romy, pour un look rétro glamour ultra tendance !
Cet article est éco-conçu.



Chemise micro imprimé

80005 / 010
T0 à T5

Article éco-conçu



- Chemise micro imprimé
- Coupe ample
- Boutonnage devant
- Grandes poches plaquées avec rabat sur la poitrine
- Épaules descendues
- Manches légèrement bouffantes
- Poignets boutonnés
- Imprimé Seventies

100% viscose éco-responsable

Jean Romy détail zip

80007 / 904 - 34 au 52

Article éco-conçu



- Coupe droite
- Poches devant avec galons chaînette
- Zip fantaisie côté gauche au porté
- Poches plaquées dos
- Ouverture par fermeture à glissière et bouton

99% coton biologique,
1% élasthanne




Lena mesure 1m70 et porte du 34



82



Lena mesure 1m70 et porte du 34



Chemise en jean

80005 / 618
T0 à T5

- Chemise en jean
- Coupe ample
- Boutonnage devant
- Grandes poches plaquées avec rabat sur la poitrine
- Épaules descendues
- Manches légèrement bouffantes
- Poignets boutonnés

88% coton, 10% polyester, 2% élasthanne

Denim Lover

Un intemporel ! A porter fermée ou ouverte, en version surchemise, l'indémoudable chemise en jean se décline au gré des tendances, et des envies ! On l'associe avec nos pièces préférées pour un style unique et indémodable.

Love is in the air

Avec cette maxi robe, on célèbre l'AMOUR avec style !

Avec sa longueur maxi, son print au dos plein d'amour et ses imprimés bohèmes, vous n'allez plus réussir à vous en séparer ! Le haut ajusté mettant en valeur la poitrine, la ceinture marquée et la jupe évasée travaillent en harmonie pour affiner la silhouette et mettre en valeur les courbes. On se laisse volontiers emporter par cette robe unique qui incarne l'amour et le charme bohème..



84



Lena mesure 1m70 et porte du 34



Robe-chemise print dos

80009 / 818 - 34 au 48

- Robe longue
- Haut ajusté et jupe évasée
- Manches 3/4 avec galons contrastés bas de manches
- Boutonnage caché devant
- Ceinture amovible
- Empiècement dos avec print "AMOUR"
- Bas de robe avec galon contrasté

100% viscose



86

On lève le voile

Coup de cœur pour cette chemise en voile de coton, douce et aérienne, idéale pour la mi-saison ! On adore ses plumetis délicatement dorés, qui vous rendront élégantes en toutes circonstances !
Un véritable petit bijou de douceur et de féminité à porter avec un jean ou le pantalon à carreaux de la collection.



Lena mesure 1m70 et porte du 34

Chemisier plumetis dorés

80003 / 004
34 au 48

- Chemise voile de coton
- Coupe droite
- Col mao à froufrous
- Bouton effet nacré
- Plis fantaisie épaule, dos et avant
- Plumetis avec fil lurex
- Manches longues
- Poignets boutonnés

95% coton, 5 % fibre métallique



↪ *Ce pantalon existe en deux coloris voir page 89.*



88

Mix and Match

On adopte une allure bohème chic avec cette blouse effet cache cœur et son mix d'imprimés ethniques envoûtants ! Sa coupe flatteuse et son encolure en V mettent la silhouette en valeur. On la combine avec tous les pantalons de la collection.
Cet article est éco-conçu.



Lena mesure 1m70 et porte du 34

Blouse mix d'imprimés

80004 / 900
34 au 52

Article éco-conçu



- Coupe droite
- Blouse effet cache cœur
- Manches longues
- Poignets boutonnés
- Mix d'imprimés

100% viscose éco-responsable



Pantalon boutons bas de jambe

80006 / 009 • 824
34 au 52

- Coupe droite
- Fentes avec boutons sur le bas - A porter ouvert ou fermé
- Fausses poches passepoilées devant ouverture par fermeture à glissière et bouton
- Poches plaquées au dos
- 2 coloris : Mastic et Caramel
-

98% coton, 2% élasthanne



Patchwork

Cette robe longue éco-conçue va faire des merveilles ! Son décolleté en V et son audacieux mix d'imprimés Patchwork en font un essentiel de cette saison !
 Petit plus, on adore l'aspect légèrement bouffant du bas de manches !



Lena mesure 1m70 et porte du 34



Robe longue patchwork

80010 / 900
 T0 à T5

Article éco-conçu



- Robe longue en voile
- Coupe droite
- Manches raglan, élastiquées en bas
- Encolure ronde avec ouverture boutonnée
- Volants bas de robe

100% polyester recyclé
 Doublure : 100% viscose éco-responsable

Les accessoires

Ce foulard à l'imprimé perroquet ne nous quittera plus ! Coloré et éco-conçu, on le porte avec tout !



Foulard Perroquet

90465 / 112 - TU

Article éco-conçu



• Foulard carré imprimé

100% polyester recyclé

Un format ultra pratique pour ce sac matelassé qu'on emporte partout ! Porté sur l'épaule ou en bandoulière, c'est vous qui choisissez ! Twisté avec une anse en chaîne, c'est le coup de cœur de la saison !



Sac reverso matelassé

90469 / 900 - TU

- Petit sac matelassé devant
- Pression métal cachée à l'avant
- Poche zip au dos
- Anse chaîne en métal avec cordon faux cuir
- A porter en bandoulière ou à l'épaule

100% polyurethane
Doublure : 100% polyester

Le petit sac hyper pratique pour emporter le strict minimum, et le retrouver facilement ! Le rabat légèrement contrasté et les broderies ethniques sur la bandoulière apportent la touche d'originalité qui fait toute la différence.



Sac clouté avec duo de bandoulières

90470 / 725 - TU

- Petit sac avec poche zippée intérieure
- Pression métal cachée à l'avant
- Anneau en métal décoratif devant
- Clous en métal devant
- Contraste de couleur rabat plus clair
- Une anse en faux cuir + 1 anse avec broderies ethniques

100% polyurethane
Doublure : 100% polyester

On adore cette ceinture festonnée qui fait dans l'originalité !



Ceinture festonnée

90467 / 900 - T1 à T2

- Ceinture avec effet bordé dentelles des 2 côtés
- Clous dorés
- Boucle métal coloris or

100% polyurethane



Captain
TORTUE