

# Fler produkter för friskare hus

En serie effektiva desinfektions- och rengöringsmedel från Jape. Väljer du dessa produkter får du ett heltäckande system för underhåll av fasader och andra ytor. Samtliga produkter är biologiskt nedbrytbara.



1 liter 5 liter 0,5 liter

## Grön-Fri

Effektivt mot påväxt av alger och lav. För alla ytor utomhus. Fasader, tak, staket, marksten, trätrall, murar, markiser m.m.

### Åtgång:

1 liter Grön-Fri utspädd till 5 liter brukslösning räcker till ca 25 m<sup>2</sup>.

1 flaska Grön-Fri Direkt räcker till ca 2,5 m<sup>2</sup> (spädes ej)



1 liter 5 liter 0,5 liter

## Prick-Fri

Effektivt mot mögel och alger. För målade, lackade, oljade och obehandlade träytor utomhus.

### Åtgång:

1 liter Prick-Fri utspädd till 5 liter brukslösning räcker till ca 25 m<sup>2</sup>.



1 liter 5 liter

## Underhållstvätt

Rengöring av fasader. För målade och övriga ytor utomhus och inomhus. Trä, puts, tegel, plåt, glas, markiser m.m.

### Åtgång:

1 del Underhållstvätt spädes med 20 delar vatten. 1 liter brukslösning räcker upp till 15 m<sup>2</sup>.



1 liter 5 liter

## Målningstvätt

Rengöring innan ommålning av fasader. För målade ytor utomhus och inomhus. Trä, plåt m.m.

### Åtgång:

1 del Målningstvätt spädes med 20 delar vatten. 1 liter brukslösning räcker upp till 15 m<sup>2</sup>.



1 liter 0,5 liter Tvättduk

## Tvätt Direkt

Snabb och effektiv rengöring inne och ute före målning. För snickerier, dörrar, karmar, lister, möbler, väggar och golv.

### Åtgång:

1 liter Tvätt Direkt brukslösning (spädes ej) räcker upp till ca 25 m<sup>2</sup>.  
1 tvättduk till ca 2 m<sup>2</sup>.



**TOTALSTOPP FÖR  
VÄXANDE OBEHAG  
INOMHUS.**

# MÖGEL-FRI™

Effektivt mot mögel och blånad samt mikrobiell lukt. På alla ytor inomhus. I väggar, bjälklag, kryppgrunder, källare, badrum och vindar.

**GARANTERAD  
EFFEKT**

**KEMGROSSISTEN**

Ringvägen 11 a, 118 23 Stockholm

Tel: 08-770 42 00

[www.kemgrossisten.se](http://www.kemgrossisten.se)

[order@kemgrossisten.se](mailto:order@kemgrossisten.se)

# Upptäck fördelarna med Mögel-Fri

- Effektivt mot mögel och ytlig blånad
- På trä, betong, puts, gips och övriga byggnadsmaterial
- På vindar och i kryppgrunder, källare, badrum, väggar och bjälklag
- Appliceras enkelt med spruta eller pensel
- Påväxten dör omgående
- Långtidsskydd
- Kan användas i förebyggande syfte
- Biologiskt nedbrytbart medel som alla får använda
- Brukslösning, färdig att användas
- Innehåller UV-aktiva ämnen för okulär ytkontroll med UV-lampa
- Utförliga arbetsråd finns på [www.jape.se](http://www.jape.se)

## Användningsområden:

Mot påväxt av mögel och blånad samt mikrobiell lukt. Mögel-Fri kan användas på alla typer av ytor inomhus, exempelvis på vindar, i kryppgrunder, källare, badrum, bjälklag och väggar. Både målade och obehandlade material såsom trä, gipsskivor, glasfiberväv, spånskivor, puts, betong, kakel, klinker, kakelfogar, mjukfogar. Mögel-Fri kan med fördel även användas i förebyggande syfte.

## Egenskaper:

Vid behandling med Mögel-Fri dör ytlig påväxt som mögel och blånad omgående. Tar även bort mikrobiell lukt orsakat av mögel och bakterier. Mögel-Fri har en förebyggande effekt eftersom näringsämnen på ytan neutraliseras. Etablering av ny påväxt kan ske först när nya näringsämnen har fastnat på ytan. Mögel-Fri är biologiskt nedbrytbart och påverkar inga byggnadsmaterial negativt. Innehåller UV-aktiva ämnen så att behandlade ytor kan kontrolleras med UV-ljus. Bleker ej. Endast för ytlig påväxt, vid äkta hussvamp och andra tränedbrytande rötsvampar rekommenderas Svamp-Fri.

## Bruksanvisning:

Omskakas före användning. Applicera Mögel-Fri med pensel eller spruta så att ytan blir blöt. Vid sprutning rekommenderas flatstrålmunstycke för minimal mängd spraydimma. Rester av påväxt som sitter kvar på ytan efter behandlingen kan lämnas orörd eller tvättas bort. Låt Mögel-Fri verka i minst ett dygn om ytorna ska tvättas. Vid sprutning rekommenderas andningsskydd eftersom spraydimma kan vara irriterande. Skyddshandskar och skyddsglasögon bör användas.

## Kontroll:

Mögel-Fri innehåller UV-aktiva ämnen som gör det möjligt att kontrollera de behandlade ytorna. Utrymmet mörkläggs varefter de behandlade ytorna belyses med UV-lampa och får en blåskimrande ton. Använd en obehandlad bit av ytmaterialet som referens vid kontrollen. För bedömning av mörka ytor minskas avståndet mellan lampa och den behandlade ytan. Kontroll av gipsskivor kan vara missvisande, ytskiktet innehåller ofta spår av optiska vitmedel som syns vid belysning med UV-ljus.

Varuinformationsblad samt tips och råd vid behandling med Mögel-Fri finns på [www.jape.se](http://www.jape.se)

*Anvisningar och rekommendationer till denna produkt, muntliga och skriftliga, är baserade på lång praktisk erfarenhet och tester samt nuvarande kunskap. Informationen är avsedd att hjälpa användaren att välja den mest lämpliga arbetsmetoden för att uppnå bästa möjliga resultat. Då förhållanden för varje enskilt utförande ligger utanför vår kontroll kan vi inte ansvara för de resultat som erhålls vid användandet av produkten.*

## Mögel-Fri

- Appliceras med tryckspruta eller pensel

Förpackningsstorlek lämplig för större ytor såsom vindar, källare, kryppgrunder, väggar, bjälklag eller andra träkonstruktioner.

### Bruksanvisning:

Skaka flaskan och håll Mögel-Fri i en spruta eller annat lämpligt kärl. Spruta eller pensla så att ytan blir blöt. Använd spruta med flatstrålmunstycke för att minimera spraydimma.

### Spädning:

Brukslösning, färdig att använda.

### Åtgång:

1 liter Mögel-Fri räcker till 5–6 m<sup>2</sup>.

### Innehåller:

Kvartära ammoniumföreningar < 5 %, glykol, UV-aktiva ämnen.



## Mögel-Fri Direkt

- Sprayflaska för snabb applicering

Förpackningsstorlek lämplig för badrum, duschar, fönstersmygar, dörrar samt andra mindre ytor.

### Bruksanvisning:

Skaka flaskan och vrid munstycket till sprayläget. Spraya på ytan så att den blir blöt.

### Spädning:

Brukslösning, färdig att använda.

### Åtgång:

1 flaska (0,5 liter) räcker till ca 2,5 m<sup>2</sup>.

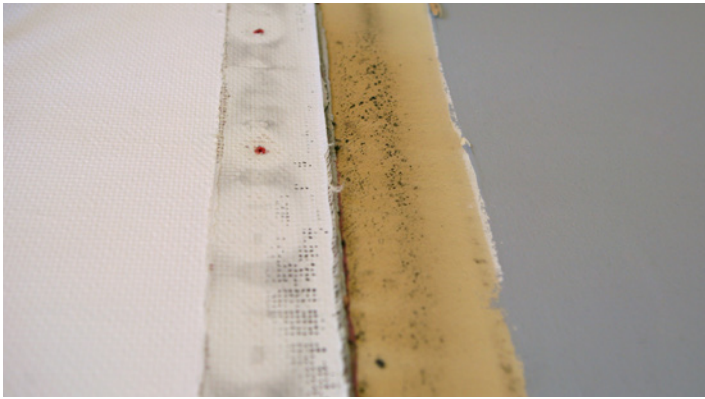
### Innehåller:

Kvartära ammoniumföreningar < 5 %, glykol, UV-aktiva ämnen.



		Räcker till
Mögel-Fri Direkt	0,5 liter	spädes ej 2,5 m <sup>2</sup>
Mögel-Fri	1 liter	spädes ej 5 m <sup>2</sup>
Mögel-Fri	5 liter	spädes ej 25 m <sup>2</sup>

## Påväxt, exempel



Mögel på gipsskiva bakom en list.



Mögelangrepp på gipsskiva under tapet.



Mögel i kakelfog och silikonfog.

## Påväxt, exempel



Takstol med mögelangrepp.



Putsad vägg i källare, svart av påväxt.



Krypgrund med kraftig påväxt av mögel.



## Kontroll av behandlad yta

Genom belysning med UV-lampa får du full kontroll på att ytorna har blivit behandlade. Mörklägg utrymmet och den behandlade ytan får en blåskimrande ton när den blir belyst med UV-ljus. Ha gärna en obehandlad bit av materialet som referens vid kontrollen. Jape UV-ficklampa kan även användas för att upptäcka urin och kontrollera städning på t.ex. toaletter.

## Så här gör du:

### Behandling utan efterbearbetning



1.

1. Applicera Mögel-Fri med spruta eller pensel.
2. Låt ytan vara utan efterbearbetning.

### Lämna ytan orörd:

En yta kan lämnas orörd efter en behandling med Mögel-Fri. Då kommer resterna av möglet och missfärgningen till stor del vara kvar och se ungefär ut som det gjorde innan behandlingen. Men det är dött och kan inte fortsätta växa. Det är framför allt på dolda ytor som tak- vägg- och bjälklagskonstruktioner som man väljer att inte tvätta bort påväxten. Man ska dock tänka på att vid en senare inspektion kan det döda möglet uppfattas som levande då det är svårt att se skillnaden. Därför bör man dokumentera behandlingen med ett behandlingsprotokoll, detta finns på [www.jape.se](http://www.jape.se). Mögel i duschutrymme kan minska eller försvinna tack vare vatten som sköljer ytan. Upprepa behandlingen med Mögel-Fri med jämna intervaller för att förhindra nytt mögel.

### Behandling med rengöring



1.



2.



3.

1. Applicera Mögel-Fri med spruta eller pensel.
2. Låt verka minst ett dygn.
3. Fortsätt med att rengöra ytan med någon av Japes rengöringsprodukter; Tvätt Direkt, Målningsvätt eller Underhållsvätt.

### Rengöring av ytor:

Anpassa tvättmetoden efter ytans material och egenskaper. Även om mögel endast växer ytligt så kan missfärgningen sitta lite djupare in i materialet, som exempelvis på trä och gipsskivor. I vissa fall går det inte att få bort det helt och hållet. Om ytan ska målas om eller tapetseras behöver inte all missfärgning vara borta eftersom Mögel-Fri har dödat all påväxt. På fukt känsliga material och i torra utrymmen måste användandet av vatten för tvättningen minimeras. Torka av med en trasa direkt efter tvätten för att avlägsna överskott av tvättvatten. I våtrum eller andra utrymmen som tål vatten kan ytorna spolas av efter tvätten. På oorganiska material som puts och kakelfogar får möglet näring från damm och smuts som hamnat på ytan. Upprepa tvätten tills önskat resultat är uppnått. Prova någon annan metod för rengöring om inte tidigare sätt har fungerat.

Undvik att torrborsta de möjliga ytorna, även om de är behandlade med Mögel-Fri. Både levande och dött mögel kan vara allergiframkallande och man bör därför använda andningsskydd (partikelfilter P2) vid saneringsarbetet. Använd en fuktig trasa om möglet ska avlägsnas, då minimeras risken att det sprids i luften och till andra byggnadsdelar. Trasan kan med fördel vara fuktad med Mögel-Fri.

För rengöring kan någon av Jape Produkters rengöringsprodukter användas: Tvätt Direkt, Målningsvätt eller Underhållsvätt.

Mögel talar man tyst om.  
Det kan du också göra. Så länge du använder Mögel-Fri.



## Arbetsråd för olika ytor



**Släta ytor, t.ex. hyvlad trä, spånskiva, målade väggar och tak**  
Låt Mögel-Fri verka minst ett dygn, gärna längre. Applicera rengöringsmedlet på lämpligt sätt, vänta några sekunder och torka av med en trasa. Vid djupare missfärgning kan ytan bearbetas lite extra med trasa, skursvamp eller Redo Stålbörste innan avtorkning.



**Sågat trä (t.ex. råspont)**  
Låt Mögel-Fri verka minst ett dygn, gärna längre. Applicera rengöringsmedlet på lämpligt sätt, vänta några sekunder och bearbeta med en styv borste, t.ex. Redo Stålbörste. Torka av ytan med en bomullstrasa i träets fiberriktning.



**Puts, tegel, betong**  
Låt Mögel-Fri verka minst ett dygn, gärna längre. Applicera rengöringsmedlet på lämpligt sätt, vänta några sekunder och bearbeta med en styv borste, t.ex. Redo Stålbörste. Torka av ytan med en trasa.



**Gipsskivor (papp och tapeter)**  
Låt Mögel-Fri verka minst ett dygn, gärna längre. Torka av yta med en trasa eller tvättsvamp indränkt med rengöringsmedel.



**Textilier**  
Låt Mögel-Fri verka minst ett dygn, gärna längre. Mindre textilier kan tvättas i tvättmaskin eller blötläggas och handtvättas i ett lämpligt kärl. Om detta inte är möjligt: Vät textilen med rengöringsmedlet och bearbeta ytan med en styv borste eller skursvamp. Skölj med vatten.



**Kakelfog, Mjukfog (silikonfog)**  
Låt Mögel-Fri verka minst ett dygn, gärna längre. Applicera rengöringsmedlet på lämpligt sätt, vänta några sekunder och bearbeta med en skursvamp eller en styv borste, t.ex. Redo Stålbörste. Torka av med trasa eller spola av med vatten. Mjukfogar med mögel som inte går att få bort måste avlägsnas helt, behandlas med Mögel-Fri och ny mjukfog appliceras. För att förhindra uppkomst av nytt mögel bör kakelfogarna behandlas med Mögel-Fri med jämna intervaller.