

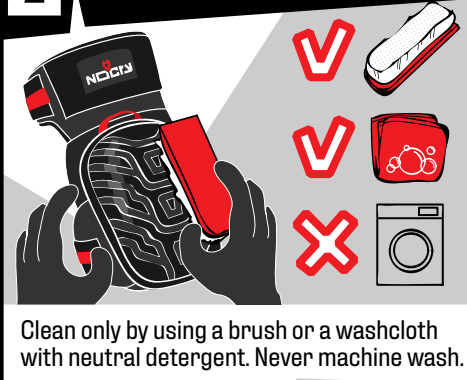


Because keeping you safe is our top priority... Please take a moment to read through the following care and use instructions for your new knee pads.

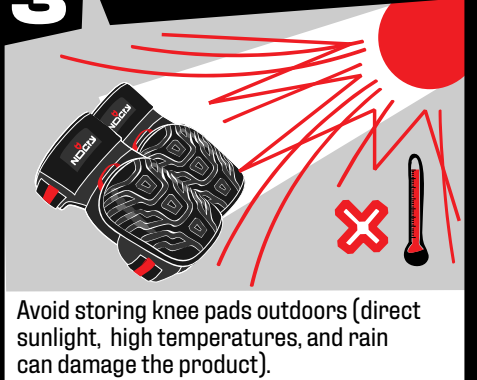
1 The NoCry knee pads



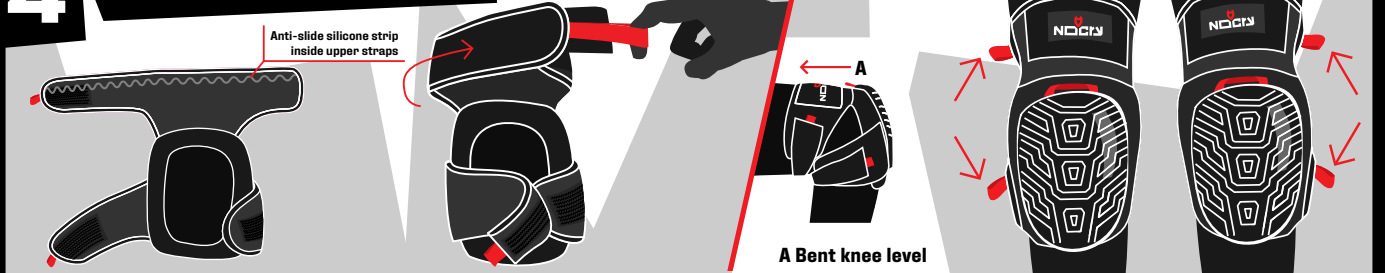
2 Cleaning your knee pads



3 Storing your knee pads

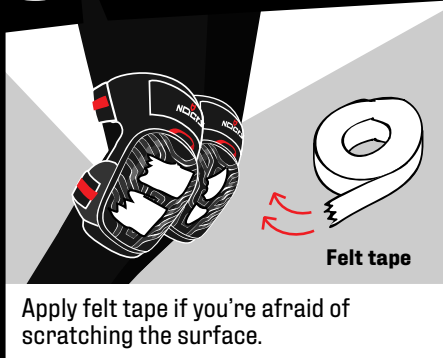


4 Wearing the knee pads



1. Place the knee pad over your knee and pull the strap from the red loop at the end
2. Fold around your leg, and attach to the male side of the hook and loop attachment
3. Do not fasten the straps too tight or loose - this can cause discomfort
4. The knee pads should reach above bent knee level.
5. Wear the knee pads so the red loops stay on the outside.

5 Protect precious surfaces



6 Carefully assess your working environment



7 Contact us



www.nocry.com/mywarranty

YOU HAVE 30 DAYS TO TRY THIS OUT. WOULD YOU LIKE 60 INSTEAD?

Scan this QR code with your camera app and get premium customer support and an extended warranty on any NoCry product. (If you have any issues, we'll replace it or refund you over the next 60 days.)



ES **INSTRUCCIONES DE USO PARA LAS RODILLERAS PROFESIONALES CON SUJECIÓN AL MUSLO**

Porque tu seguridad es lo primero...

Por favor tómate un momento para leer las siguientes instrucciones de uso y cuidado de tus nuevas rodilleras.

- ✓ Revisa con detenimiento tu lugar de trabajo. Las rodilleras no son resistentes al agua, fuego o agentes químicos. Asegúrate de que son el medio de protección más adecuado para riesgos potenciales en tu ambiente de trabajo.
- ✓ Las rodilleras profesionales con sujeción al muslo NoCry están fabricadas con poliéster transpirable con tapas de PVC pesado. Aplica cinta de fieltro a las tapas de PVC si temes arañar la superficie.
- ✓ Use los bucles rojos en el exterior; las almohadillas deben llegar por encima del nivel donde se dobla la rodilla. No ajuste las correas demasiado apretadas o flojas, esto puede ser incómodo.
- ✓ Limpia solo con un cepillo o trapo con detergente neutro. Nunca con la lavadora. Guarda tus rodilleras fuera del alcance de la luz solar y altas temperaturas.

Si tienes alguna pregunta o duda, crítica o reconocimiento háznoslo saber en wecare@nocry.com.

FR **MODE D'EMPLOI POUR LES GENOUILLÈRES PROFESSIONNELLES À SANGLES NOCRY**

Parce que votre sécurité est notre priorité absolue ...

Veuillez lire les consignes d'entretien et d'utilisation suivantes pour vos nouveaux protège-genoux.

- ✓ Évaluez soigneusement votre environnement de travail. Les protège-genoux ne sont pas conçus pour résister au feu, à l'eau ou aux produits chimiques. Assurez-vous qu'ils constituent le moyen de protection le plus approprié contre les menaces potentielles dans votre environnement de travail.
- ✓ Les genouillères professionnelles à sangles NoCry sont fabriquées avec un polyester respirant et avec des embouts en PVC très résistants. Si vous craignez de rayer la surface, vous pouvez fixer les embouts en PVC avec des bandes en feutrine.
- ✓ Utilisez les sangles du côté extérieur ; les coussinets doivent dépasser le niveau des genoux fléchis. Évitez de trop serrer ou de trop desserrer sangles, vous pouvez ressentir une gêne.
- ✓ Nettoyez uniquement avec une brosse ou un gant de toilette avec un détergent neutre. Ne jamais laver en machine. Rangez vos protège-genoux à l'abri du Soleil ou des températures élevées.

Si vous avez des questions, des préoccupations, des commentaires ou des critiques, faites-le nous savoir à l'adresse wecare@nocry.com.