

●アメリカ・ホールマーク社商品の品質について（ご購入前に必ずお読みください）

アメリカ・ホールマーク社の基準に則って現地生産工場にて検品を行った商品を販売しております。

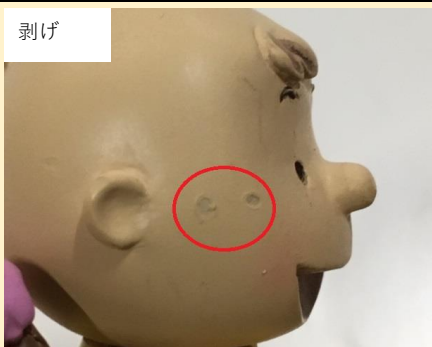
ご注文をされた場合は以下の判断基準をご納得いただけたものとし、**中身の不良以外のご返品はお受けできません**ので予めご了承ください。

不良品：

●雑貨類（フィギュア、スノーグローブ、置物など）

- ・商品の破損、欠損がある
- ・顔正面に大きく目立つ(2mm以上の)傷・汚れ・剥げ・色むらがある
- ・顔正面以外に大きく目立つ(5mm以上の)傷・汚れ・剥げがある

剥げ



傷・汚れ・剥げが顔正面や側面にある場合は不良品です

接着剤付着

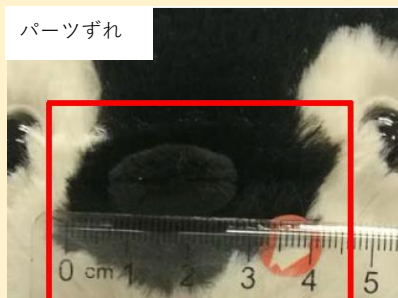


顔の正面に接着剤が付着しているため不良品です

●布製品（ぬいぐるみ、布を使った製品など）

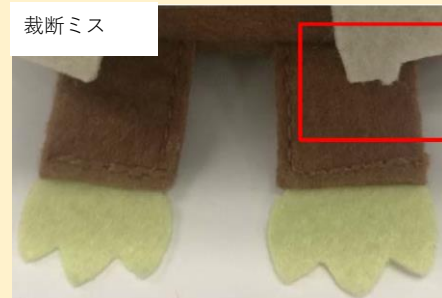
- ・顔のパーツが5mm以上ずれた位置に付いている
- ・パーツのサイズが5mm以上小さい
- ・ぬいぐるみの顔が11度以上傾いている
- ・ぬいぐるみに大きく目立つ（10mm以上）の破れがある
- ・布に大きく目立つ（10mm以上）の裁断ミスがある

パーツずれ



鼻の位置が左に5mm以上ずれているため不良品です

裁断ミス



10mm以上の布がきちんと裁断されていないため不良品です

許容品：

- ・顔正面から見て、見えない色むら・ひび割れ・凹凸・接着剤付着、うすい汚れがある
- ・塗りムラや色ムラなどがある（手塗りでビンテージ風の汚しによるもので個体差があるため）
- ・付属電池の経年劣化（輸入時のまま弊社では入れ替えておりませんので交換可能な仕様の場合はお客様にて新しい電池への交換をお願い致します）
- ・写真と実際の商品とにカラーや質感等の差異がある（ご利用のモニターによるもののため）
- ・パッケージに若干の傷や汚れがある場合（本体の不良ではないため）

凹凸



顔正面以外にある凹凸なので不良品ではありません

色むら



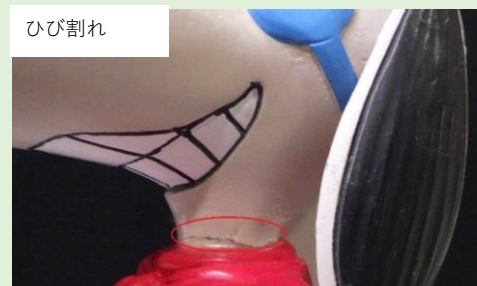
後頭部に色むらがあるので不良品ではありません

隙間



隙間は不良品ではありません

ひび割れ



顔正面以外で塗料のひび割れは不良品ではありません（塗料の下層の素材が割れている場合は不良品です）

許容品：

・材質の特性による場合

(例)

磁器特有の薄い膜下の微細なヒビ

個体差のある木目

金属の粗い断面加工

ガラス特有の微細な擦れ傷

スノーグローブ内の気泡や浮遊物

ファブリックの皺、縫い目の抜けやほつれ

別色の糸が少し出ている

個体差のある柄

ぬいぐるみの毛並みが不揃い

ぬいぐるみの詰め物の偏り など

飛び込み



黒い所に白い糸が出ていますが縫製上に起こりうる飛び込みのため不良品ではありません

柄の差



柄は個体差があります。靴下でも左右の柄が違ってても不良品ではありません

毛並み



20mm以内の毛並みの不揃いは不良品ではありません

足の位置



足の取り付け位置が多少違っていても使用に影響がない場合は不良品ではありません

・ぬいぐるみでボタンを押すと音が出る仕様でボタンの位置がずれていても機能性に問題がない場合

ボタン位置



ボタンの位置がずれていても、機能性に問題がない場合は不良品ではありません



・塗装があまり綺麗でない場合でも素地が見えていない場合や使用上の問題がない場合

塗装



塗装が綺麗でなくても、使用上の問題がない場合は不良品ではありません



取っ手の塗装が根本まで塗られていなくても、耐久性に問題がない場合は不良品ではありません