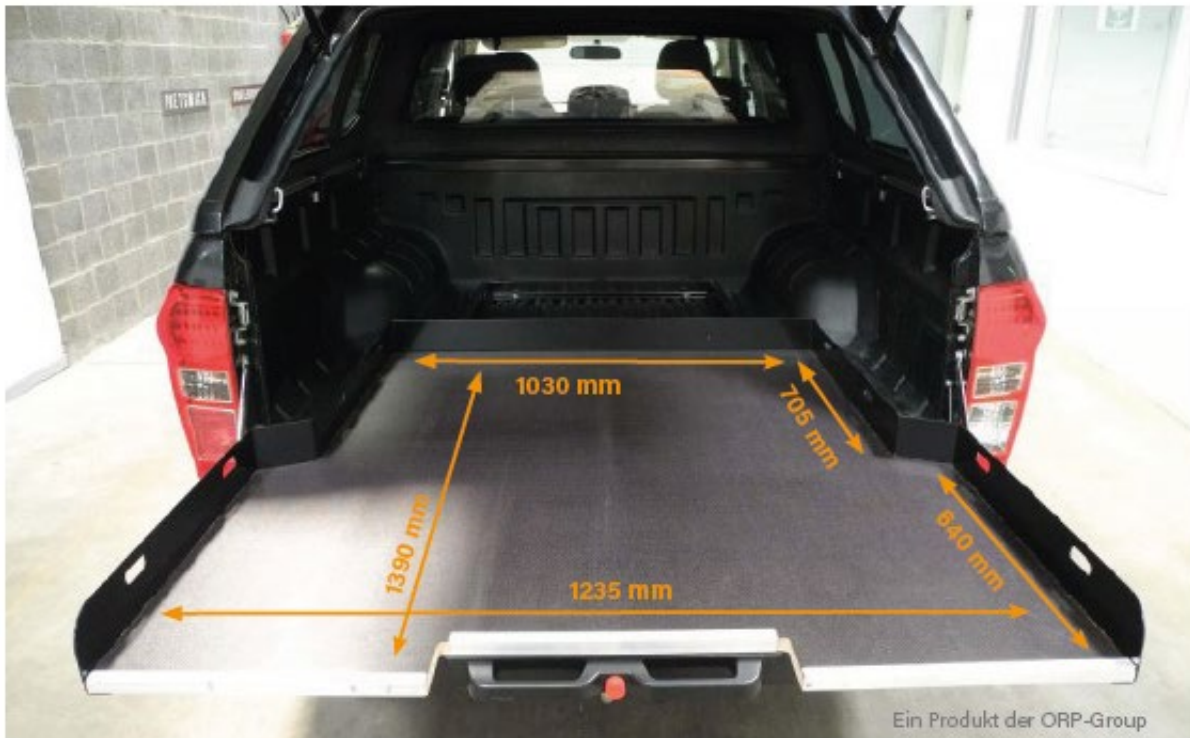




LADEFLÄCHENAUSZUG HEAVY-DUTY DOPPELKABINER



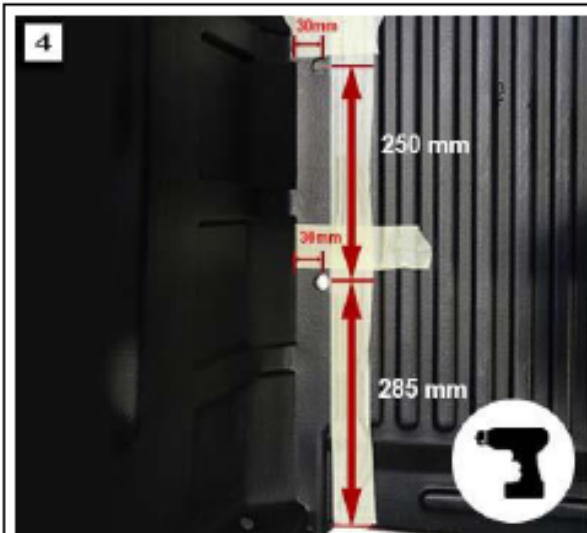
INSTALLATION KIT

 1x	 1x	 2x	 2x
 4x M8	 6x M10	 12x M8	 8x M10x30
 12x M8x25	 4x M8	 1x	 2x M10
 2x M10	<p>Wichtig: Diese Einbauanleitung kombiniert die Schublade mit einem Proform Bedliner.</p>		

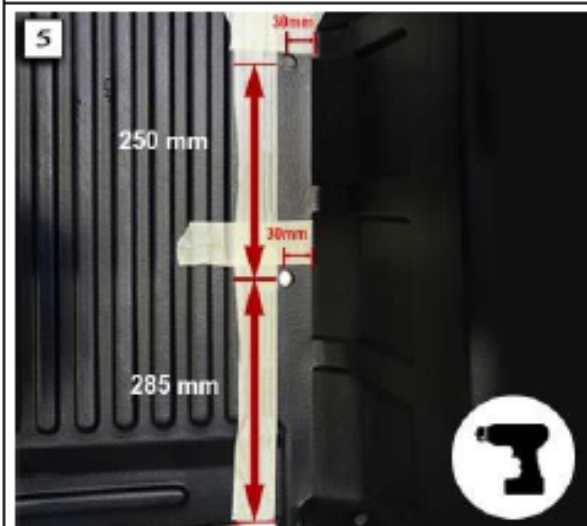
Ladeflächenauszug Heavy Duty

<p>1</p> 	<p>Bohren Sie an den angegebenen Stellen Löcher in den Bedliner und gehen Sie dabei wie folgt vor</p>
<p>2</p> 	<p>Bohren Sie ein 30-mm-Loch 285 mm von der Rückseite des Bedliners und 30 mm von der Innenseite</p>
<p>3</p> 	<p>Wiederholen Sie dies für die rechte Seite</p>

Ladeflächenauszug Heavy Duty



Bohren Sie ein zweites 30-mm-Loch 250 mm vom ersten Loch entfernt, ebenfalls 30 mm von der Seite

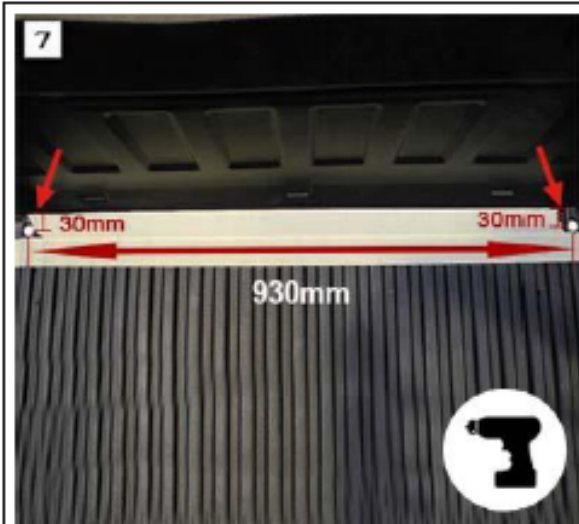


Wiederholen Sie dies für die rechte Seite



Bohren Sie an den angegebenen Stellen Löcher in den Bedliner und gehen Sie dabei wie folgt vor

Ladeflächenauszug Heavy Duty



Bohren Sie zwei 30-mm-Löcher mit einem Abstand von 930 mm und 30 mm von der Vorderseite des Laderaums



Befestigen Sie die folgenden Teile in den vorhandenen Löchern am linken hinteren Ende der Ladefläche: I, E, I, J

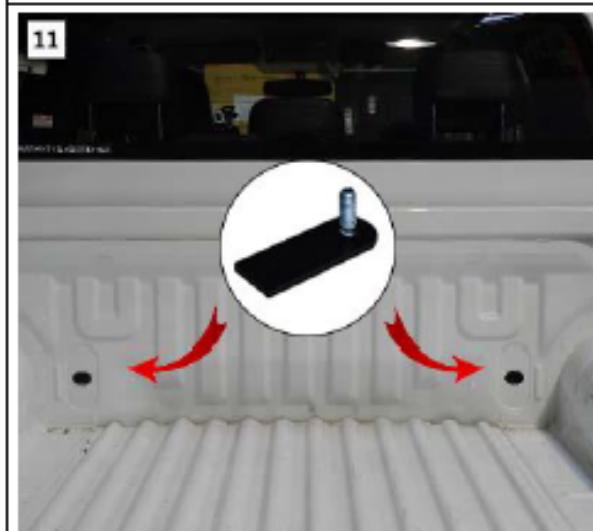


Detail Schritt 8

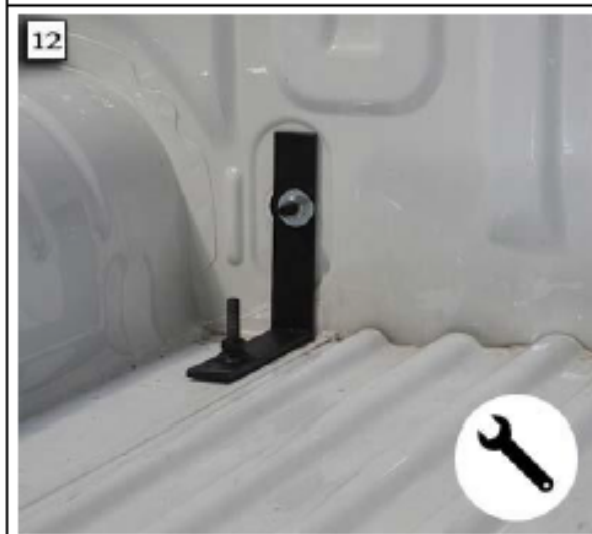
Ladeflächenauszug Heavy Duty



Wiederholen Sie dies für die rechte Seite



Bringen Sie die Metallplatten auf der Rückseite der vorhandenen Löcher an.



Stütze C über das Gewinde der Metallplatte legen und mit den Teilen H, M und L befestigen

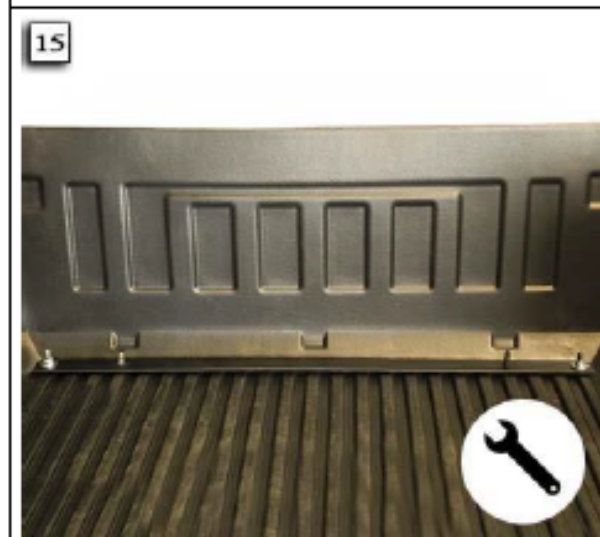
Ladeflächenauszug Heavy Duty



Wiederholen Sie dies für die rechte Seite



Die Situation stellt sich wie folgt dar



Montieren Sie den Laderaumauskleidung im Fahrzeug und legen Sie die Halterung B über die Schraubengewinde in der Nähe des Fahrerhauses. Mit den Teilen H und F befestigen.

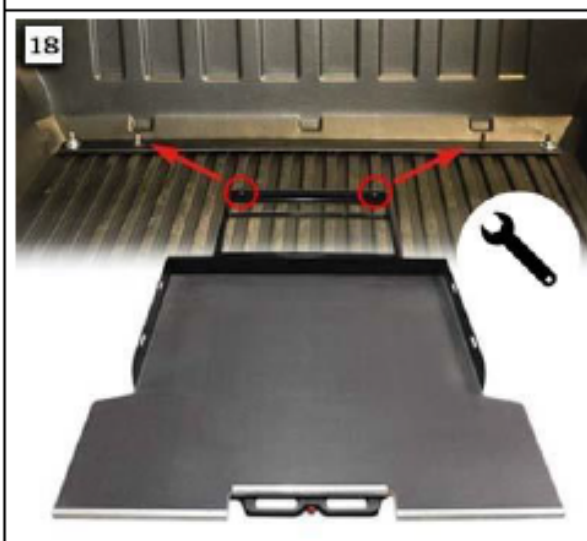
Ladeflächenauszug Heavy Duty



Die Stütze A auf die Ladefläche legen und mit den Teilen I und G befestigen.



Positionieren Sie den Auszug mit zwei Personen wie auf dem Bild gezeigt.



Setzen Sie die Löcher am Ende der Schublade über die beiden Schrauben von Teil B und befestigen Sie sie mit den Teilen H und F.

Ladeflächenauszug Heavy Duty



Befestigen Sie die mittleren Befestigungspunkte der Schublade mit den Bauteilen I und G



Wiederholen Sie dies für die linke Seite



**Wir empfehlen die Montage von einer Isuzu-Werkstatt durchführen zu lassen.
Schäden, die durch eine fehlerhafte Montage entstehen, sind nicht durch die Garantie gedeckt**

