



Maxus T90ev

SecureX

ArtikelNr.: 2147486850

Bitte überprüfen Sie vor der Installation, ob alle notwendigen Teile vorhanden sind:

- 1 1 x Stellmotor mit Verriegelungsarm
- 2 1 x Leitungssatz
- 3 8-10 x Kabelbinder
- 4 1 x Wellrohr - zum Schutz des Kabelbaums zwischen Heckklappe und Karosserie

Erforderliches Werkzeug:

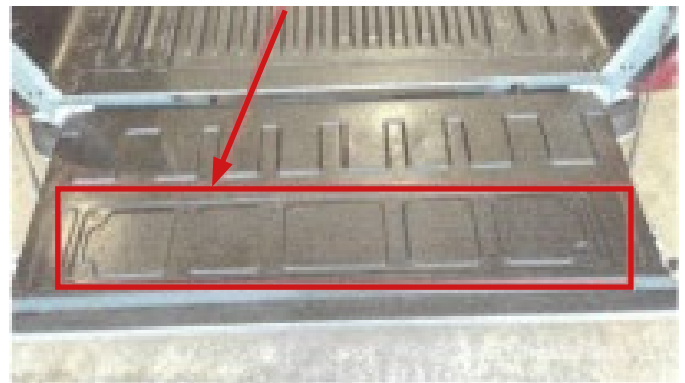
- 1 Kreuzschlitzbits (zum Entfernen der Heckklappenverkleidung)
- 2 Torx-Schraubendreher mit langem Schaft
- 3 Löttausrüstung (optional)
- 4 Isolierband

1



Sie können den Griff der Heckklappe mit Klebeband in Position halten.

2



Öffnen Sie die Heckklappe; lösen Sie 12 Schrauben, um die Metallverkleidung wie markiert zu entfernen.

Einbauanleitung SecureX Maxus T90ev • ©ORP • Revision 18.09.23



**ORP**  
Off-Road-Products

■ Vorholzstraße 5, 89343 Jettingen-Scheppach OT: Ried  
■ Tel. +49 (0)8225 309045

■ info@off-road-products.de  
■ www.off-road-products.de

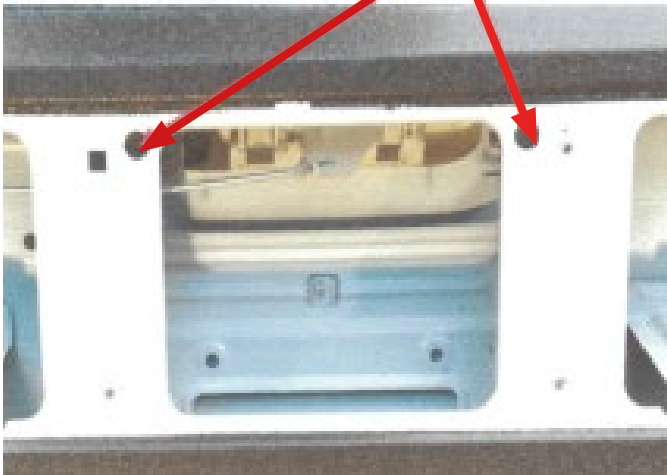


Maxus T90ev

SecureX

ArtikelNr.: 2147486850

3



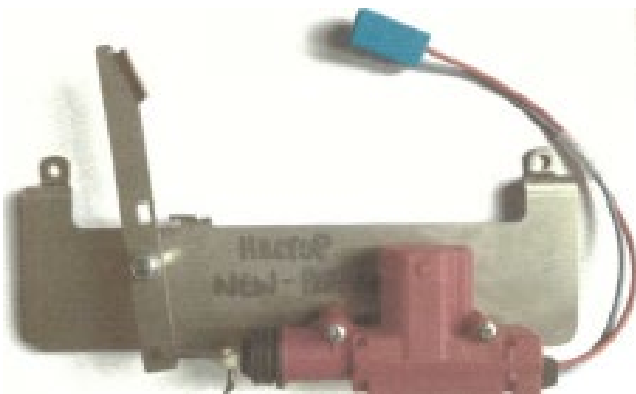
Die Schrauben des Heckklappengriffs mit einem langen Torx-Schraubendreher durch die Löcher über den Schrauben erreichen.

4



Entfernen Sie die beiden Schrauben, mit denen der Heckklappengriff befestigt ist.

5



Bringen Sie den Betätigungsarm in die entriegelte Position

6



Positionieren Sie die Platte und das Betätigungselement mit den Befestigungselementen über den Löchern des Heckklappengriffs und fädeln Sie den Arm des Betätigungselements unter die Schließstange der Heckklappe.

Einbauanleitung SecureX Maxus T90ev • ©ORP • Revision 18.09.23



**ORP**  
Off-Road-Products

■ Vorholzstraße 5, 89343 Jettingen-Scheppach OT: Ried  
■ Tel. +49 (0)8225 309045

■ info@off-road-products.de  
■ www.off-road-products.de



Maxus T90ev

SecureX

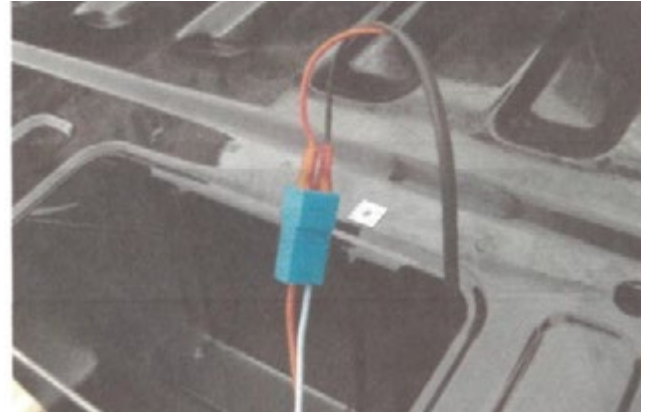
ArtikelNr.: 2147486850

7



Bringen Sie die Schrauben des Heckklappengriffs wieder an und ziehen Sie sie fest, um die Grundplatte zu sichern.

8



Führen Sie den Kabelbaum in die Heckklappe ein und befestigen Sie den Kabelbaum am Stellmotor.

**Rot zu Rot** und **Schwarz zu Blau**

9



Löten Sie den Kabelbaum an die Fahrzeugelektrik an. Bitte beachten Sie, dass jede Verbindung angemessen und sicher mit geeignetem Isoliermaterial abgedeckt werden muss.

10



Entfernen Sie den hinteren Türschwellerchutz.





Maxus T90ev

SecureX

ArtikelNr.: 2147486850

11



Verlegen Sie das Kabel von der Heckklappe entlang des Fahrgestells, in die Karosserie und zur Trittplatte

12



Suchen Sie das braune und graue Kabel am Kabelbaum des Fahrzeugs.

13

Löten Sie den Kabelbaum an die Fahrzeugelektrik an. Bitte beachten Sie, dass jede Verbindung angemessen und sicher mit geeignetem Isoliermaterial abgedeckt werden muss.

Secure X Lock	Fahrzeug
Rot	Braun
Schwarz	Blau Grau

14

Testen Sie den Bausatz, indem Sie die Zentralverriegelung betätigen und prüfen, ob sich die Heckklappe ver- und entriegelt. Wenn alles funktioniert, setzen Sie den Türschwellerchutz und die Heckklappenabdeckung wieder ein.



Wir empfehlen die Montage von einer Fach-Werkstatt durchführen zu lassen. Schäden, die durch eine fehlerhafte Montage entstehen, sind nicht durch die Garantie gedeckt.



Einbauanleitung SecureX Maxus T90ev • ©ORP • Revision 18.09.23



**ORP**  
Off-Road-Products

■ Vorholzstraße 5, 89343 Jettingen-Scheppach OT: Ried  
■ Tel. +49 (0)8225 309045

■ info@off-road-products.de  
■ www.off-road-products.de