



# Volkswagen Amarok

## SecureX

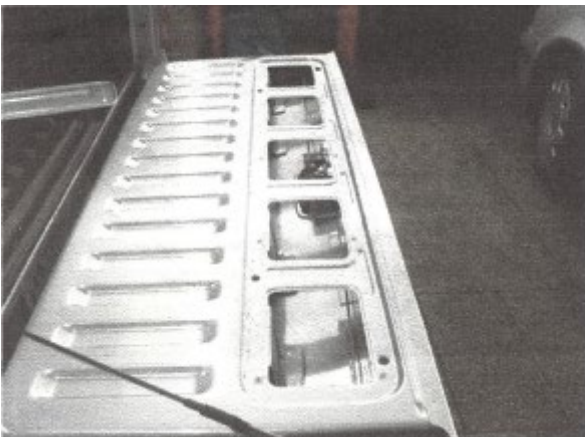
ArtikelNr.: BAA001001

Bitte überprüfen Sie vor der Installation, ob alle notwendigen Teile vorhanden sind:

- 1 1 x Stellmotor mit Verriegelungsarm
- 2 1 x Leitungssatz
- 3 1 x Scheuerschutztülle
- 4 10 x Kabelbinder

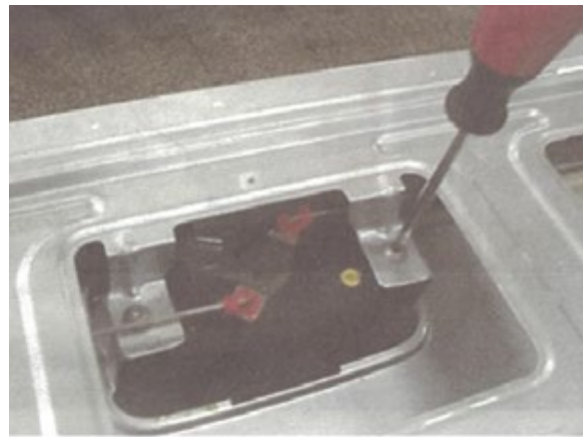
Erforderliches Werkzeug: Basiswerkzeug

1



Öffnen Sie die Heckklappe und drehen Sie die Schrauben aus der Kunststoff-Laderaumabdeckung heraus (diese könnten verklebt sein). Öffnen Sie die Wartungsklappe.

2



Entfernen Sie die beiden Schrauben von dem Griff der Heckklappe.





# Volkswagen Amarok

## SecureX

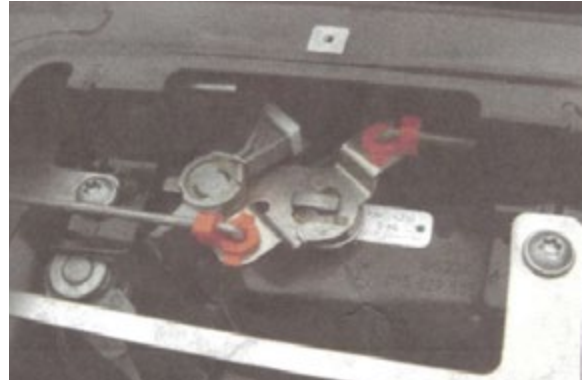
ArtikelNr.: BAA001001

3

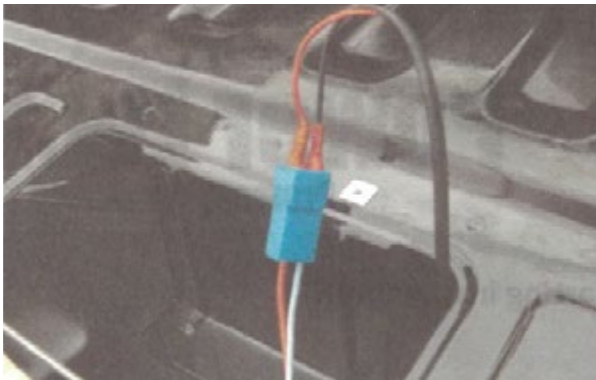


Platzieren Sie den Stellmotor unter der Abdeckung auf die Montagepunkte die in Bild Nr. 2 sichtbar sind.

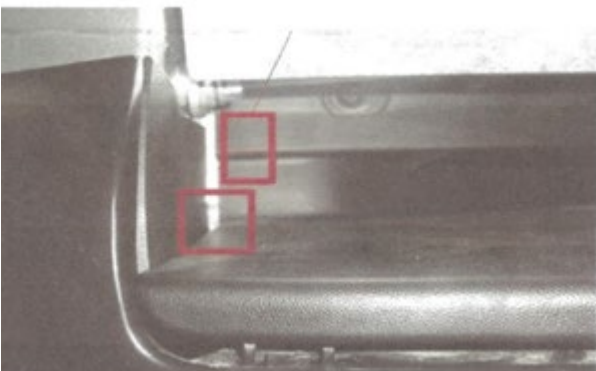
4



Schrauben Sie die in Bild Nr. 2 entfernten Schrauben samt Motorhalterung an den Ausgangspunkt zurück.



5



6



Einbauanleitung SecureX Volkswagen Amarok • ©ORP • Revision 10.01.2022



**ORP**  
Off-Road-Products

■ Vorholzstraße 5, 89343 Jettingen-Scheppach OT: Ried  
■ Tel. +49 (0)8225 309045

■ [info@off-road-products.de](mailto:info@off-road-products.de)  
■ [www.off-road-products.de](http://www.off-road-products.de)



# Volkswagen Amarok

## SecureX

ArtikelNr.: BAA001001

**5**

Bohren Sie ein kleines Loch möglichst weit links oben an der Kunststoff-verkleidung der Heckklappe.

**7**



Connector auf Bild 6 finden Sie links vom Tank auf Höhe des Tankeinfüllstutzens.

**9**

Schließen Sie die Tür und testen Sie mit dem Fahrzeugschlüssel die Zentralverriegelung. Vorsicht! Bei zu häufigen Tests, kann der Stellmotor überhitzen.

Funktioniert das System synchron, können die Kabel dauerhaft angebracht werden (wir empfehlen das Kabel anzulöten). Anschließend korrekt abisolieren.

Rückbau der entfernten Wartungsklappe und Kunststoffabdeckung. Diese kann mit Karosseriekleber befestigt werden.

**6**

Führen Sie das Kabel aus der gebohrten Öffnung heraus (Scheuerschutztüle nicht vergessen).

**8**

Schließen Sie das Kabel an die Zentralverriegelung vorerst provisorisch (Tankdeckelverschluss) an.

Secure X Lock	Fahrzeug VW AMAROK
ROT	LILA
SCHWARZ	BRAUN





## Volkswagen Amarok

### SecureX

ArtikelNr.: BAA001001

#### Installations-Hinweise:

Der neue Volkswagen Amarok ist wie alle neuen Fahrzeuge aus Sicherheitsgründen mit einer Schließfunktion ausgestattet. Die Kabinentüren sowie die Heckklappe schließen nach ca. 20 Sekunden automatisch. Die Nachrüstung des Secure X Systems beeinflusst diese Funktion nicht!

Produkte aus unserem umfangreichen VW-Sortiment, die Sie auch interessieren könnten:

Wir empfehlen die Montage einer VOLKSWAGEN-Fachwerkstatt zu überlassen. Für etwaige entstandene Schäden am SecureX-Produkt, Fahrzeug- bzw. Kabelschäden, verursacht durch unsachgemäßen Anschluss, übernehmen wir keine Haftung.

