



Mitsubishi L200 2019+

SecureX

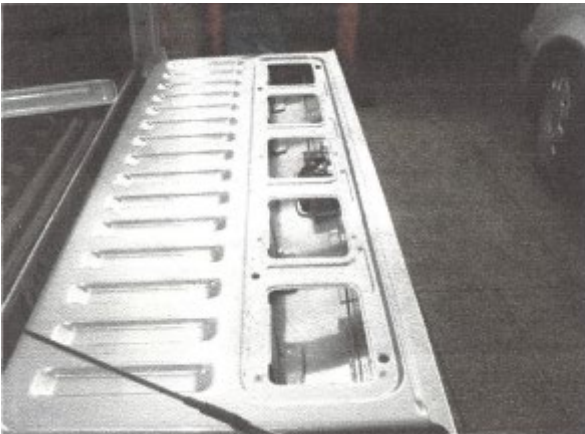
ArtikelNr.: 2147485319

Bitte überprüfen Sie vor der Installation, ob alle notwendigen Teile vorhanden sind:

- 1 1 x Stellmotor mit Verriegelungsarm
- 2 1 x Leitungssatz
- 3 1 x Scheuerschutztüle
- 4 8 - 10 x Kabelbinder
- 5 2 x Steckverbinder (Bitte beachten Sie, dass Löten empfohlen wird)

Erforderliches Werkzeug: Basiswerkzeug

1



Öffnen Sie die Heckklappe und drehen Sie die Schrauben aus der Kunststoff-Laderaumabdeckung heraus (diese könnten verklebt sein). Öffnen Sie die Wartungsklappe.

2



Suchen Sie die Betätigungsstange des Griffs. Verwenden Sie einen Schlitzschraubendreher, um den Clip vorsichtig aufzuhebeln

Einbauanleitung SecureX Mitsubishi L200 2019+ • ©ORP • Revision 10.01.2022



ORP
Off-Road-Products

■ Vorholzstraße 5, 89343 Jettingen-Scheppach OT: Ried
■ Tel. +49 (0)8225 309045

■ info@off-road-products.de
■ www.off-road-products.de



Mitsubishi L200 2019+

SecureX

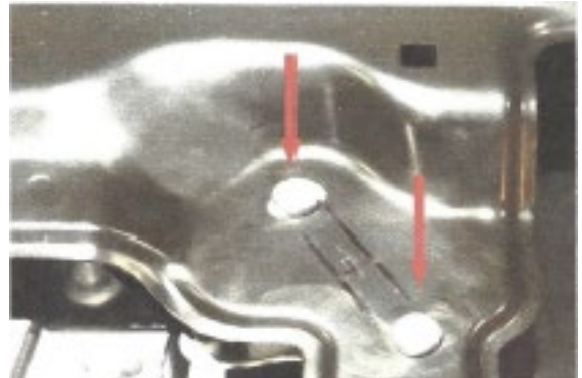
ArtikelNr.: 2147485319

3



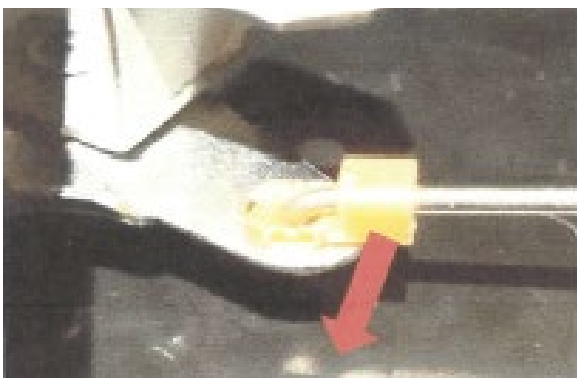
Heben Sie die Stange aus dem Clip, indem Sie das gerändelte Ende zur rechten Seite der Heckklappe drücken

4



Entfernen Sie zwei Schrauben, um den Betätigungsmechanismus der Heckklappenstange zu lösen

5



Entriegeln Sie jede Heckklappenstange, indem Sie die Klammer von der Stange wegziehen

6



Heben Sie jede Stange aus dem orangefarbenen Clip heraus. Entfernen Sie den Betätigungsmechanismus der Heckklappenstange von der Heckklappe

Einbauanleitung SecureX Mitsubishi L200 2019+ • ©ORP • Revision 10.01.2022



■ Vorholzstraße 5, 89343 Jettingen-Scheppach OT: Ried
■ Tel. +49 (0)8225 309045

■ info@off-road-products.de
■ www.off-road-products.de



Mitsubishi L200 2019+

SecureX

ArtikelNr.: 2147485319

7



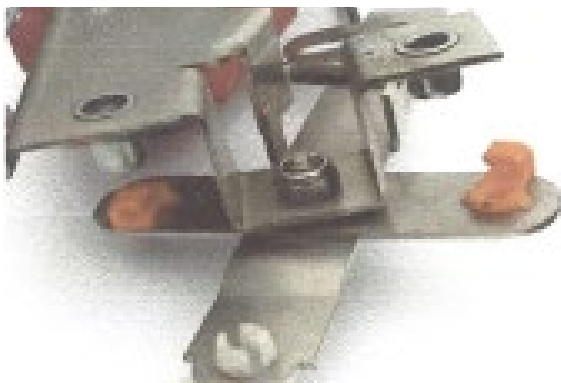
Trennen Sie die Griffbetätigungsstange vom Ende des Clips und heben Sie die Stange heraus

8



Entfernen Sie die weißen und orangefarbenen Clips vom Originalmechanismus, indem Sie die Clipschwänze vorsichtig mit einer Zange oder mit den Fingern zusammendrücken. Clip aus der Mechanik drücken

9



Schieben Sie die Clips wie abgebildet in den Secure X Stellmotor

10



Schieben Sie die Griffbetätigungsstange in den Clip und schließen Sie den Clip auf die Stange

Einbauanleitung SecureX Mitsubishi L200 2019+ • ©ORP • Revision 10.01.2022



ORP
Off-Road-Products

■ Vorholzstraße 5, 89343 Jettingen-Scheppach OT: Ried
■ Tel. +49 (0)8225 309045

■ info@off-road-products.de
■ www.off-road-products.de

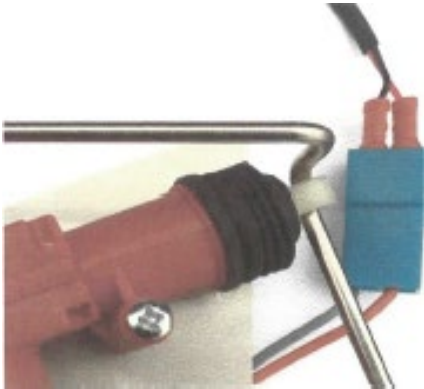


Mitsubishi L200 2019+

SecureX

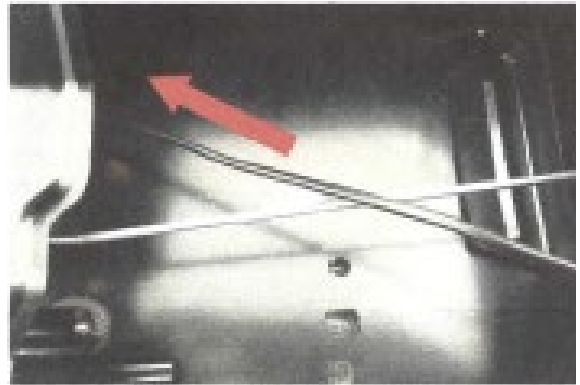
ArtikelNr.: 2147485319

11



Kabelbaum an den Mechanismus anschließen-
Rot zu Rot und Schwarz zu Blau

12



Kabelbaum in Heckklappe einfädeln

13



Setzen Sie den Betätigungssatz in die Heckklappe ein. Der Bausatz sollte sich in der entriegelten Position befinden (gelber Clip in der Nähe des Drehpunkts - eingezogener Motorarm).

14



Stecken Sie die am weitesten entfernte Heckklappenstange in den Clip und schließen Sie den Clip auf die Stange

Einbauanleitung SecureX Mitsubishi L200 2019+ • ©ORP • Revision 10.01.2022



ORP
Off-Road-Products

■ Vorholzstraße 5, 89343 Jettingen-Scheppach OT: Ried
■ Tel. +49 (0)8225 309045

■ info@off-road-products.de
■ www.off-road-products.de



Mitsubishi L200 2019+

SecureX

ArtikelNr.: 2147485319

15



Stecken Sie die nächstgelegene Heckklappenstange in den Clip und schließen Sie den Clip auf die Stange.

16



Schrauben Sie den SecureX-satz mit den in Schritt 6 entfernten Schrauben und rüttelsicheren Unterlegscheiben an der Heckklappe fest.

17



Drehen Sie den Mechanismus, um ein eventuelles Spiel im Gestänge der Heckklappe auszugleichen.

18



Zweite Schraube einsetzen und beide fest anziehen

Einbauanleitung SecureX Mitsubishi L200 2019+ • ©ORP • Revision 10.01.2022



ORP
Off-Road-Products

■ Vorholzstraße 5, 89343 Jettingen-Scheppach OT: Ried
■ Tel. +49 (0)8225 309045

■ info@off-road-products.de
■ www.off-road-products.de



Mitsubishi L200 2019+

SecureX

ArtikelNr.: 2147485319

19



Gewindeteil der Griffbetätigungsstange in den schwarzen Griffclip drücken.

20



Schließen Sie den Clip auf die Stange. Achten Sie darauf, dass das Gewindeteil über die gesamte Breite des Clips sitzt.

21



Führen Sie das Kabel aus der Heckklappe auf der Beifahrerseite heraus. Verwenden Sie den mitgelieferten gewickelten Schlauch, um das Kabel zu schützen.

22

Führen Sie das Kabel an der Beifahrerseite des Fahrzeugs entlang und nach oben in den Beifahrerfußraum. Um Zugang zum Fahrerhaus zu erhalten, befindet sich unter dem Beifahrerfußraum eine Tülle; führen Sie das Kabel durch diese Tülle.

Greifen Sie unter den Teppich unter dem Beifahrersitz und ziehen Sie das Kabel in die Kabine





Mitsubishi L200 2019+

SecureX

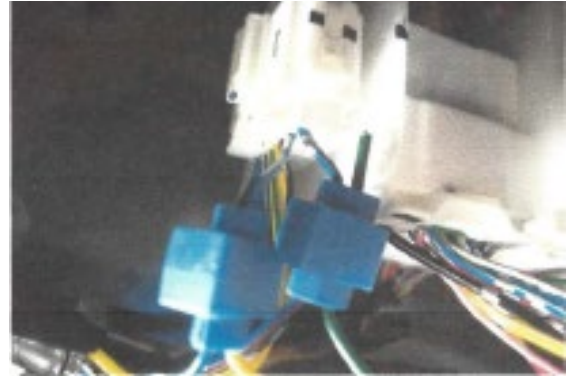
ArtikelNr.: 2147485319

23



Entfernen Sie den Schwellerschutz der Beifahrertür und die Trittplatte, um an den Kabelbaum des Fahrzeugs zu gelangen.

24



Schließen Sie den Zentralverriegelungssatz an den Kabelbaum der Zentralverriegelung des Fahrzeugs an.

25



Secure X Lock	Fahrzeug Mitsubishi
ROT	Blau mit schwarzem Streifen
SCHWARZ	Blau mit roten Streifen

Löten Sie den Kabelbaum in die Fahrzeugelektrik ein. Sie können die mitgelieferten Scotch-Lacke verwenden, aber es wird empfohlen, zu löten. Bitte beachten Sie, dass jede Verbindung angemessen und sicher mit geeignetem Isoliermaterial abgedeckt werden sollte.

26

Testen Sie den Bausatz, indem Sie die Zentralverriegelung betätigen und prüfen, ob die Heckklappe ver- und entriegelt. Dies geschieht am besten bei geschlossener Heckklappe. Schwingen Sie nicht ununterbrochen, da der Motor überhitzen und ausfallen kann. Wenn alles funktioniert, setzen Sie den Schweller- schutz, die Trittplatte und die Heckklappenab- deckung wieder ein.



Wir empfehlen die Montage von einer Mitsubishi-Werkstatt durchführen zu lassen. Schäden, die durch eine fehlerhafte Montage entstehen, sind nicht durch die Garantie gedeckt.



Einbauanleitung SecureX Mitsubishi L200 2019+ • ©ORP • Revision 10.01.2022



ORP
Off-Road-Products

■ Vorholzstraße 5, 89343 Jettingen-Scheppach OT: Ried
■ Tel. +49 (0)8225 309045

■ info@off-road-products.de
■ www.off-road-products.de