



Mercedes X-Klasse

**Prolift**

ArtikelNr.: 2147483676

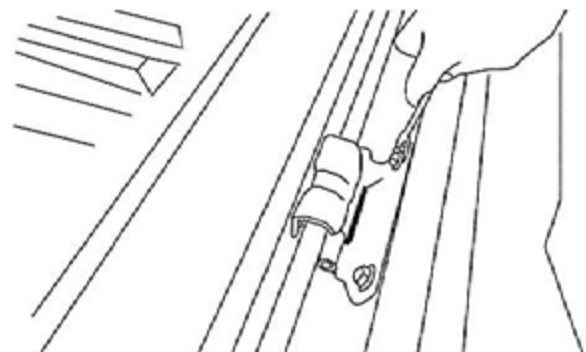
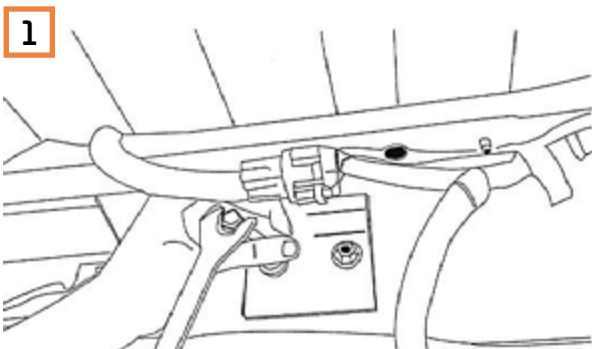
Bitte überprüfen Sie vor der Installation, ob alle notwendigen Teile vorhanden sind:



Erforderliches Werkzeug:



Schraubenschlüssel Nr. 12, Ratsche mit Verlängerung Nr. 12 und 13



Entfernen Sie das original Heckklappen-Scharnier zuerst vom Laderaum und danach von der Heckklappe.

Einbauanleitung Prolift Mercedes X-Klasse • ©ORP • Revision 11.01.2022



Off-Road-Products

■ Vorholzstraße 5, 89343 Jettingen-Scheppach OT: Ried  
■ Tel. +49 (0)8225 309045

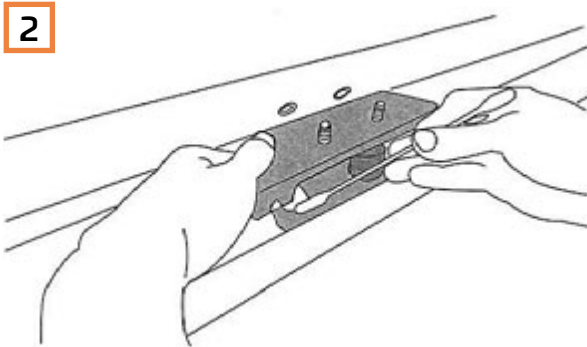
■ info@off-road-products.de  
■ www.off-road-products.de



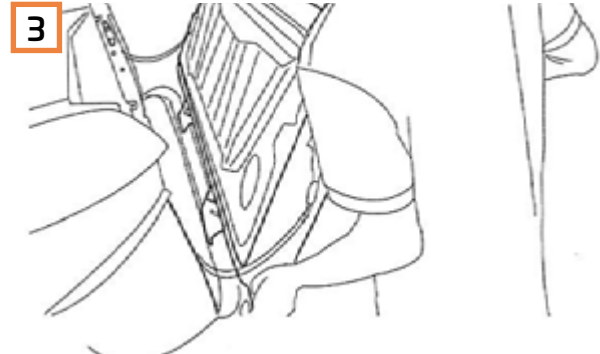
## Mercedes X-Klasse

### Prolift

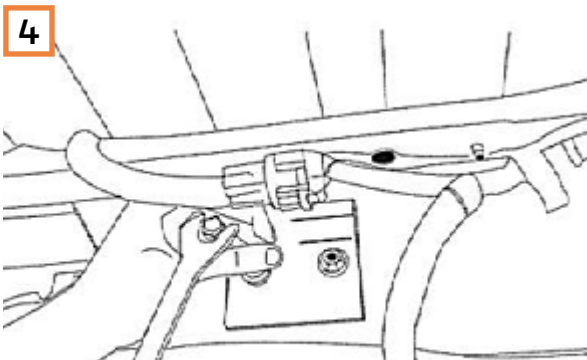
ArtikelNr.: 2147483676



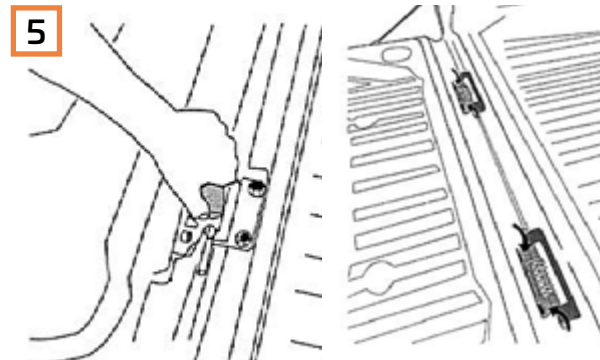
2  
Setzen Sie das ProLift Scharnier in die Heckklappe ein, welches Sie anschließend mit den Original-Schrauben an der Heckklappe befestigen.



3  
Schließen Sie die Heckklappe.

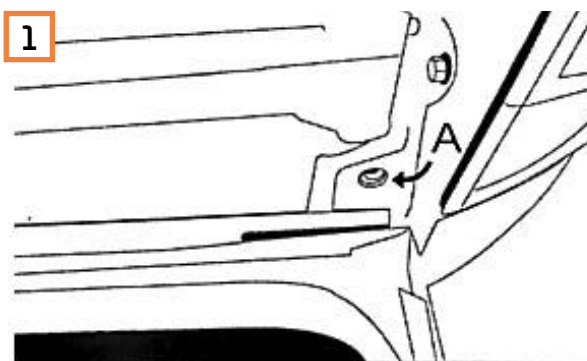


4  
Befestigen Sie die Scharniere am Laderaum mit den Original-Schrauben.

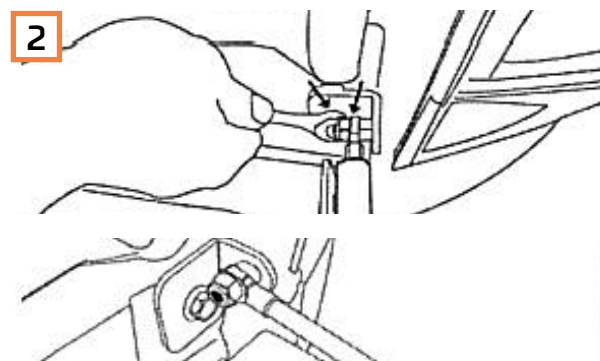


5  
Öffnen Sie die Heckklappe komplett und entnehmen Sie die Gummistopper. Setzen Sie die beiliegenden Plastikabdeckungen auf die Schraubenköpfe auf.

### Befestigung des Dämpfers



1  
Entfernen Sie Schraube A.



2  
Positionieren Sie den Gelenkkopf des Dämpfers und ziehen Sie die Schraube A wieder fest.

Einbauanleitung Prolift Mercedes X-Klasse • ©ORP • Revision 11.01.2022



■ Vorholzstraße 5, 89343 Jettingen-Scheppach OT: Ried  
■ Tel. +49 (0)8225 309045

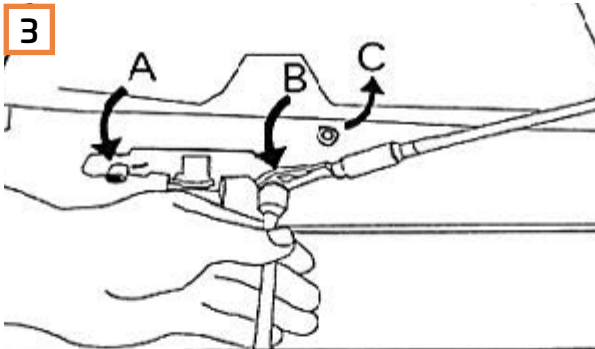
■ info@off-road-products.de  
■ www.off-road-products.de



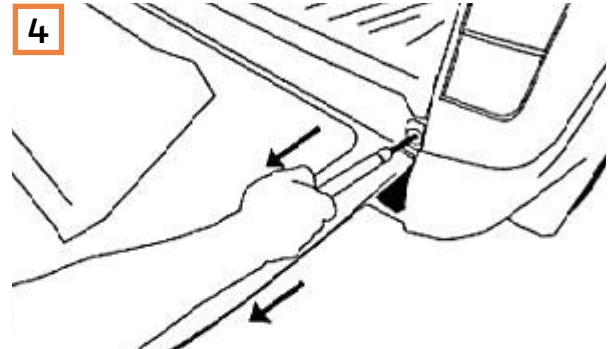
## Mercedes X-Klasse

### Prolift

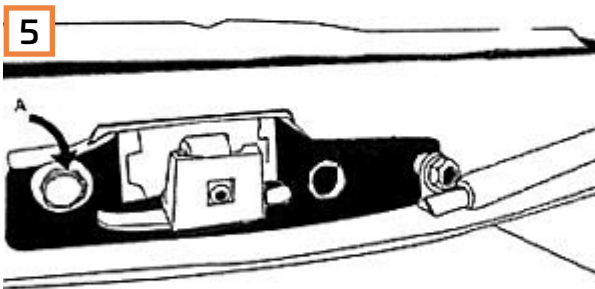
ArtikelNr.: 2147483676



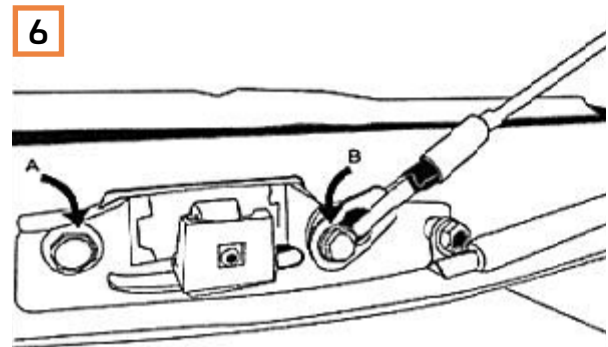
Lösen Sie die Schraube A und B und entnehmen Sie die Beilagscheibe C.



Fahren Sie den Dämpfer aus.



Positionieren Sie den Befestigungswinkel des Dämpfers an der Heckklappe und ziehen Sie die Schraube A wieder an.



Bringen Sie das Anschlagseil zurück in Position und befestigen Sie es mit der Schraube B.

Bitte prüfen Sie beim vorsichtigen Schließen der Heckklappe dass die Schraube nicht anschlägt, dieses kann unschöne Kratzer herbeiführen. Wenn die Schraube zu weit hervorsteht, diese nachjustieren.



Einbauanleitung Prolift Mercedes X-Klasse • ©ORP • Revision 11.01.2022



Off-Road-Products

■ Vorholzstraße 5, 89343 Jettingen-Scheppach OT: Ried  
■ Tel. +49 (0)8225 309045

■ info@off-road-products.de  
■ www.off-road-products.de

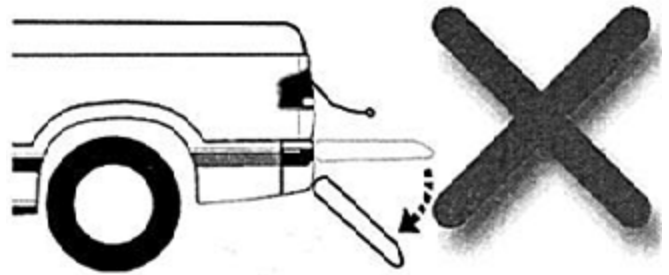


Mercedes X-Klasse

**Prolift**

ArtikelNr.: 2147483676

**Achtung!**  
Bitte entfernen Sie  
nicht das  
Heckklappenstützseil



**Bitte vergessen Sie nicht in regelmäßigen Abständen die beweglichen Teile mit WD40 einzusprühen!**



**Wir empfehlen die Montage von einer Mercedes-Werkstatt durchführen zu lassen. Schäden, die durch eine fehlerhafte Montage entstehen, sind nicht durch die Garantie gedeckt.**



Einbauanleitung Prolift Mercedes X-Klasse ▪ ©ORP ▪ Revision 11.01.2022



**ORP**  
Off-Road-Products

■ Vorholzstraße 5, 89343 Jettingen-Scheppach OT: Ried  
■ Tel. +49 (0)8225 309045

■ [info@off-road-products.de](mailto:info@off-road-products.de)  
■ [www.off-road-products.de](http://www.off-road-products.de)