

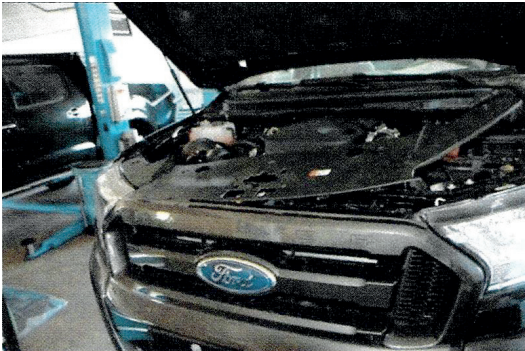


Ford Ranger

## Lampenhalterung Gobi II

Product Code: 2147486116

1



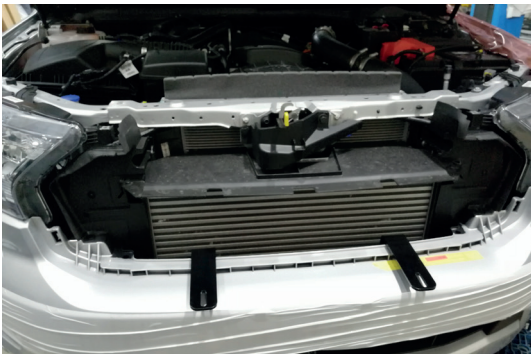
Montieren Sie die Abdeckung des Kühlergrills ab.

2

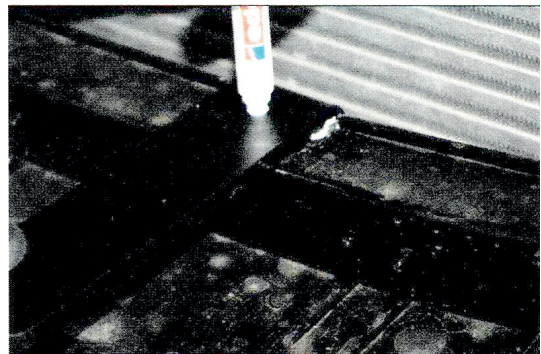


Danach demontieren Sie den Kühlergrill.

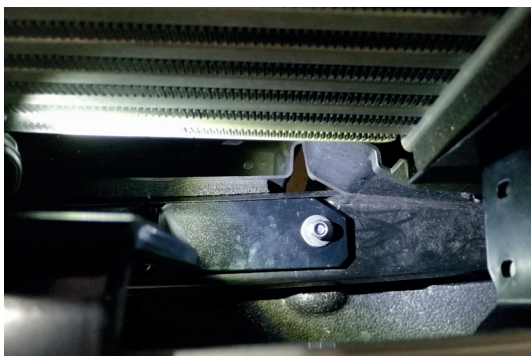
3



Legen Sie nun die Scheinwerferhalterung mittig an die Stoßstange und zeichnen Sie die Bohrlöcher an.



4



Der Scheinwerferhalter wird unten am Stoßstangenträger mit 2 mitgelieferten M8 Schrauben montiert.



- Die angezeichneten Löcher am Stoßfänger mit einem 8,5mm Bohrer aufbohren.

Einbauanleitung Lampenhalterung Gobi II • ©ORP • Revision 10.05.2022



**ORP**  
Off-Road-Products

■ Vorholzstraße 5, 89343 Jettingen-Scheppach OT: Ried  
■ Tel. +49 (0)8225 309045

■ [info@off-road-products.de](mailto:info@off-road-products.de)  
■ [www.off-road-products.de](http://www.off-road-products.de)



Ford Ranger

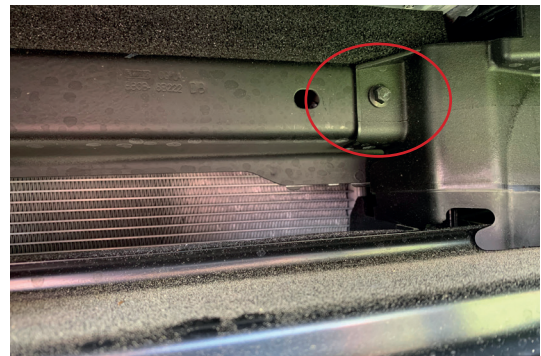
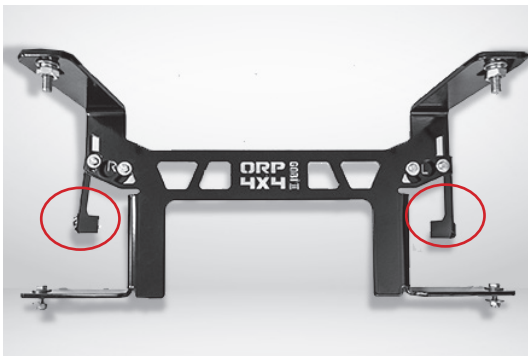
## Lampenhalterung Gobi II

Product Code: 2147486116

4

Um die Schrauben anziehen zu können, entfernen Sie den Unterfahrschutz, welcher mit 4 Schrauben befestigt ist.

5



Befestigen Sie die markierten Versteifungen an Ihrem Fahrzeug mit den original Schrauben.

6

Montieren Sie nun wieder Ihren Kühlergrill und die Abdeckung. Die Halterung ist jetzt zur Montage der Scheinwerfer Ihrer Wahl bereit.



**Wir empfehlen die Montage von einer Ford-Werkstatt durchführen zu lassen. Schäden, die durch eine fehlerhafte Montage entstehen, sind nicht durch die Garantie gedeckt.**



Einbauanleitung Lampenhalterung Gobi II • ©ORP • Revision 10.05.2022



**ORP**  
Off-Road-Products

■ Vorholzstraße 5, 89343 Jettingen-Scheppach OT: Ried  
■ Tel. +49 (0)8225 309045

■ [info@off-road-products.de](mailto:info@off-road-products.de)  
■ [www.off-road-products.de](http://www.off-road-products.de)