



Ford Ranger

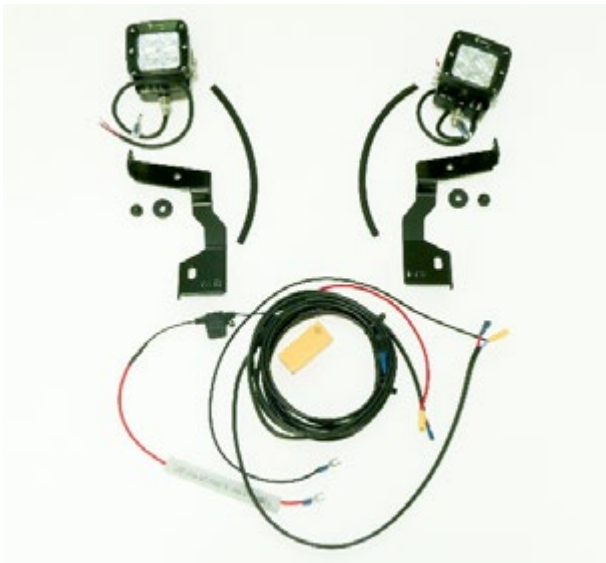
## Bonnet Cubes - Motorhauben Lampen

ArtikelNr.: 2147485428



MADE BY  
ORP-GROUP

Bitte überprüfen Sie vor der Installation, ob alle notwendigen Teile vorhanden sind:



Die Bonnet Cubes – Motorhauben Lampen werden bereits vormontiert und verkabelt geliefert.

- 1 2 x Osram Cube VX80SP
- 2 1 x Halterung Links
- 3 1 x Halterung Rechts
- 4 2 x Kabelkanal
- 5 2 x Gummi Beilagscheibe
- 6 2 x Abdeckkappen
- 7 1 x 12V Relais + vorkonfektionierter Kabelbaum mit On/Off-Schalter

Einbauanleitung Bonnet Cubes - Motorhauben Lampen • ©ORP • Revision 17.12.2021



**ORP**  
Off-Road-Products

■ Vorholzstraße 5, 89343 Jettingen-Scheppach OT: Ried  
■ Tel. +49 (0)8225 309045

■ [info@off-road-products.de](mailto:info@off-road-products.de)  
■ [www.off-road-products.de](http://www.off-road-products.de)



Ford Ranger

## Bonnet Cubes - Motorhauben Lampen

ArtikelNr.: 2147485428



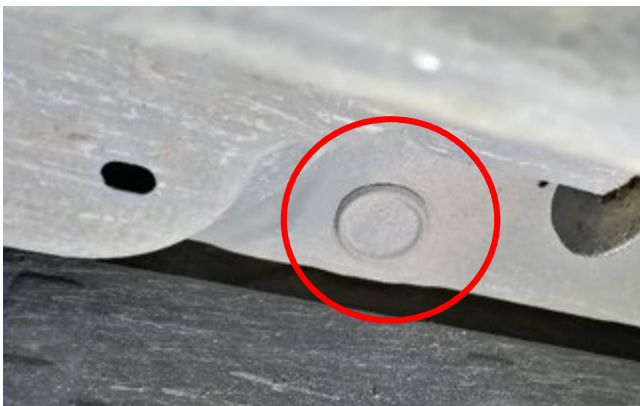
MADE BY  
ORP-GROUP

1



Montieren Sie die Halterungen an der Motorhaube. Lösen Sie hierfür die untere Mutter der Haubenhalterung.

2



Führen Sie das Kabel mit dem On-Off-Schalter zurück in das Führerhaus. Die Öffnung befindet sich unten am Fahrzeugboden auf der Höhe des Fahrersitzes. Es handelt sich hier um einen Gummistopfen den Sie durchbohren müssen.

Nachdem Sie das Kabel durchgezogen haben, dichten Sie das Loch um das Kabel mit Karosseriedichtmasse ab.

3

Wählen Sie einen Montageplatz für Ihren On-Off-Schalter in Ihrem Fahrzeug Cockpit.

Einbauanleitung Bonnet Cubes - Motorhauben Lampen • ©ORP • Revision 17.12.2021



**ORP**  
Off-Road-Products

■ Vorholzstraße 5, 89343 Jettingen-Scheppach OT: Ried  
■ Tel. +49 (0)8225 309045

■ [info@off-road-products.de](mailto:info@off-road-products.de)  
■ [www.off-road-products.de](http://www.off-road-products.de)



Ford Ranger

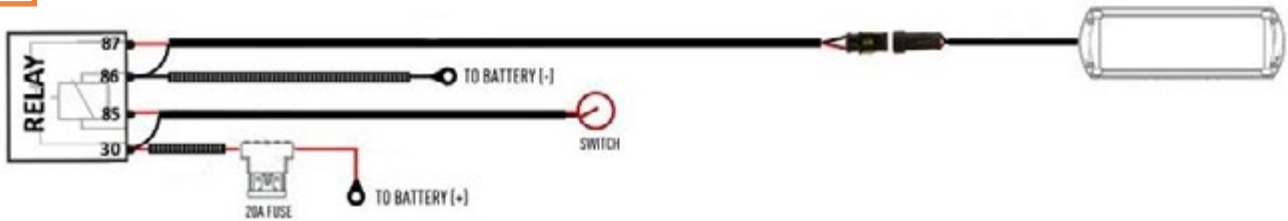
## Bonnet Cubes - Motorhauben Lampen

ArtikelNr.: 2147485428



MADE BY  
ORP-GROUP

4



Schließen Sie die Plus- und Minusleitung an Ihre Fahrzeugbatterie an.

### Hinweis:

Dieser Scheinwerfer darf nur im Offroad-Bereich genutzt werden. Das Betreiben im öffentlichen Straßenverkehr ist nicht erlaubt! Dieses Licht gilt als Arbeitsscheinwerfer und darf nicht als Fernscheinwerfer missbraucht werden.



Wir empfehlen die Montage von einer Ford-Werkstatt durchführen zu lassen. Schäden, die durch eine fehlerhafte Montage entstehen, sind nicht durch die Garantie gedeckt.



Einbauanleitung Bonnet Cubes - Motorhauben Lampen • ©ORP • Revision 17.12.2021



**ORP**  
Off-Road-Products

■ Vorholzstraße 5, 89343 Jettingen-Scheppach OT: Ried  
■ Tel. +49 (0)8225 309045

■ [info@off-road-products.de](mailto:info@off-road-products.de)  
■ [www.off-road-products.de](http://www.off-road-products.de)