

Amoom

Baclava selection

OSH BELBOL FISTIC (100g) (1E | 0.16g sare | 25.74g zahar)/100g

Cantitate ingrediente pentru o portie (100g) inclusiv sare si zahar.

Osh bel bol: 57 g (Kataif: 30 g (Apa: 13.95 ml, Faina alba : 9.97 g [GRAU, Contine: **Gluten**], Amidon alimentar din porumb: 3.99 g [Amidon de porumb], Ulei floarea soarelui: 1 g [Ulei rafinat de floarea soarelui High Oleic, antispumant] (Agenti anti-spumare: E900 - E900 food additive), Lapte praf : 1 g [LAPTE praf integral 26% grasime, emulsifiant lecitine SOIA, Contine: **Lapte, Soia**], Sare: 0.1 g), Sirop zahar: 21 g (Zahar: 13.32 g, Apa: 6.66 ml, Apa trandafir: 0.67 g [Apa, extract de trandafir], Apa flori portocal: 0.33 g [Apa distilata, extract flori de portocal], Sare de lamaie : 0.01 g [Acidifiant acid citric E330.]), Grasime ghee: 6 g [Grasime din lapte (min 99.8%), arome, Contine: **Lapte**]), Fistic: 30 g (Contine: **Fructe cu coajă lemnoasă**), Sirop zahar: 15 g (Zahar: 9.52 g, Apa: 4.76 ml, Apa trandafir: 0.48 g [Apa, extract de trandafir], Apa flori portocal: 0.24 g [Apa distilata, extract flori de portocal], Sare de lamaie : 0.01 g [Acidifiant acid citric E330.]

Valori nutritionale / portie (100g)

Valoare energetica: 1558.76 Kj /372.56 KCal , Grasimi: 20.49 g, Acizi grasi saturati: 6.14 g, Glucide: 42.07 g, Zaharuri: 25.74 g, Proteine: 7.37 g, Sare: 0.16 g

Valori nutritionale / 100g

Valoare energetica: 1558.76 Kj /372.56 KCal , Grasimi: 20.49 g, Acizi grasi saturati: 6.14 g, Glucide: 42.07 g, Zaharuri: 25.74 g, Proteine: 7.37 g, Sare: 0.16 g

Alergeni: Lapte, Soia, Gluten, Fructe cu coajă lemnoasă

OSH BELBOL CAJU (100g) (1E | 0.17g sare | 24.53g zahar)/100g

Cantitate ingrediente pentru o portie (100g) inclusiv sare si zahar.

Osh bel bol: 57 g (Kataif: 30 g (Apa: 13.95 ml, Faina alba : 9.97 g [GRAU, Contine: **Gluten**], Amidon alimentar din porumb: 3.99 g [Amidon de porumb], Ulei floarea soarelui: 1 g [Ulei rafinat de floarea soarelui High Oleic, antispumant] (Agenti anti-spumare: E900 - E900 food additive), Lapte praf : 1 g [LAPTE praf integral 26% grasime, emulsifiant lecitine SOIA, Contine: **Lapte, Soia**], Sare: 0.1 g), Sirop zahar: 21 g (Zahar: 13.32 g, Apa: 6.66 ml, Apa trandafir: 0.67 g [Apa, extract de trandafir], Apa flori portocal: 0.33 g [Apa distilata, extract flori de portocal], Sare de lamaie : 0.01 g [Acidifiant acid citric E330.]), Grasime ghee: 6 g [Grasime din lapte (min 99.8%), arome, Contine: **Lapte**]), Caju: 30 g (Contine: **Fructe cu coajă lemnoasă**, Poate contine urme de: **Arahide, Fructe cu coajă lemnoasă**,

Gluten, Lapte, Mustar, Seminte de susan, Telina, Soia), Sirop zahar: 15 g (Zahar: 9.52 g, Apa: 4.76 ml, Apa trandafir: 0.48 g [Apa, extract de trandafir], Apa flori portocal: 0.24 g [Apa distilata, extract flori de portocal], Sare de lamaie : 0.01 g [Acidifiant acid citric E330.]

Valori nutritionale / portie (100g)

Valoare energetica: 1547.7 Kj /369.91 KCal , Grasimi: 20.05 g, Acizi grasi saturati: 6.67 g, Glucide: 43.07 g, Zaharuri: 24.53 g, Proteine: 6.75 g, Sare: 0.17 g

Valori nutritionale / 100g

Valoare energetica: 1547.7 Kj /369.91 KCal , Grasimi: 20.05 g, Acizi grasi saturati: 6.67 g, Glucide: 43.07 g, Zaharuri: 24.53 g, Proteine: 6.75 g, Sare: 0.17 g

Alergeni: Lapte, Soia, Gluten, Fructe cu coajă lemnoasă

Poate contine urme de: Arahide, Fructe cu coajă lemnoasă, Gluten, Lapte, Mustar, Seminte de susan, Telina, Soia

OSH BELBOL MIGDALE (100g) (1E | 0.16g sare | 26.26g zahar)/100g

Cantitate ingrediente pentru o portie (100g) inclusiv sare si zahar.

Osh bel bol: 57 g (Kataif: 30 g (Apa: 13.95 ml, Faina alba : 9.97 g [GRAU, Contine: **Gluten**], Amidon alimentar din porumb: 3.99 g [Amidon de porumb], Ulei floarea soarelui: 1 g [Ulei rafinat de floarea soarelui High Oleic, antispumant] (Agenti anti-spumare: E900 - E900 food additive), Lapte praf : 1 g [LAPTE praf integral 26% grasime, emulsifiant lecitine SOIA, Contine: **Lapte, Soia**], Sare: 0.1 g), Sirop zahar: 21 g (Zahar: 13.32 g, Apa: 6.66 ml, Apa trandafir: 0.67 g [Apa, extract de trandafir], Apa flori portocal: 0.33 g [Apa distilata, extract flori de portocal], Sare de lamaie : 0.01 g [Acidifiant acid citric E330.]), Grasime ghee: 6 g [Grasime din lapte (min 99.8%), arome, Contine: **Lapte**]), Migdale: 30 g (Contine: **Fructe cu coajă lemnoasă**), Sirop zahar: 15 g (Zahar: 9.52 g, Apa: 4.76 ml, Apa trandafir: 0.48 g [Apa, extract de trandafir], Apa flori portocal: 0.24 g [Apa distilata, extract flori de portocal], Sare de lamaie : 0.01 g [Acidifiant acid citric E330.]

Valori nutritionale / portie (100g)

Valoare energetica: 1578.46 Kj /377.26 KCal , Grasimi: 22.02 g, Acizi grasi saturati: 5.55 g, Glucide: 39.77 g, Zaharuri: 26.26 g, Proteine: 7.67 g, Sare: 0.16 g

Valori nutritionale / 100g

Valoare energetica: 1578.46 Kj /377.26 KCal , Grasimi: 22.02 g, Acizi grasi saturati: 5.55 g, Glucide: 39.77 g, Zaharuri: 26.26 g, Proteine: 7.67 g, Sare: 0.16 g

Alergeni: Lapte, Soia, Gluten, Fructe cu coajă lemnoasă

BACLAVA NUCA (150g) (0E | 0.5g sare | 22.93g zahar)/100g

Cantitate ingrediente pentru o portie (150g) inclusiv sare si zahar.

Miez de nuca.: 50 g (Miez de nuca., Contine: **Fructe cu coajă lemnoasă**, Poate contine urme de: **Fructe cu coajă lemnoasă, Seminte de susan**), Sirop baclava: 33.33 g (Zahar: 27.39 g, Apa: 5.48 ml, Apa trandafir: 0.41 g [Apa, extract de trandafir], Sare de lamaie : 0.05 g [Acidifiant acid citric E330.]), Grasime ghee: 23.33 g (Grasime din lapte (min 99.8%), arome, Contine: **Lapte**), Amidon alimentar din porumb: 23.33 g (Amidon de porumb), Faina alba : 16.67 g (GRAU, Contine: **Gluten**), Zahar: 6.67 g, Apa flori portocal: 1.67 g (Apa distilata, extract flori de portocal), Sare: 0.67 g, Pasta SUSAN: 0.33 g (Contine: **Seminte de susan**)

Valori nutritionale / portie (150g)

Valoare energetica: 3514.52 Kj /839.99 KCal , Grasimi: 56.03 g, Acizi grasi saturati: 18.63 g, Glucide: 66.7 g, Zaharuri: 34.4 g, Proteine: 9.25 g, Sare: 0.75 g

Valori nutritionale / 100g

Valoare energetica: 2343.01 Kj /559.99 KCal , Grasimi: 37.35 g, Acizi grasi saturati: 12.42 g, Glucide: 44.47 g, Zaharuri: 22.93 g, Proteine: 6.16 g, Sare: 0.5 g

Alergeni: Fructe cu coajă lemnoasă, Lapte, Gluten, Seminte de susan

Poate contine urme de: Fructe cu coajă lemnoasă, Seminte de susan

BACLAVA FISTIC CAPSUNE (150g) (6E | 0.68g sare | 23.95g zahar)/100g

Cantitate ingrediente pentru o portie (150g) inclusiv sare si zahar.

Miez fistic crud: 48.39 g (Contine: **Fructe cu coajă lemnoasă**), Zahar: 32.26 g, Amidon alimentar din porumb: 22.58 g (Amidon de porumb), Faina alba : 22.58 g (GRAU, Contine: **Gluten**), Grasime ghee: 16.13 g (Grasime din lapte (min 99.8%), arome, Contine: **Lapte**), Apa trandafir: 9.68 g (Apa, extract de trandafir), Capsuni- aroma cu colorant: 1.61 g (Componente aromatizante, apa, sirop de glucoza, sirop de zahar invertit, propilen glicol, xantan, rosu alura, sorbat de potasiu) (Agenti de ingrosare: E415 - Gumă de xantan, Coloranti artificiali: E129 - Roșu allura ac, Conservanti: E202 - Sorbat de potasiu), Ulei floarea soarelui: 1.61 g (Ulei rafinat de floarea soarelui High Oleic, antispumant) (Agenti anti-spumare: E900 - E900 food additive), Sare: 0.97 g, Colorant alimentar rosu: 0.65 g (Apa, colorant ponceau 4R) (Conservanti: E211 - Benzoat de sodiu, Antioxidanti: E330 - Acid citric), Pasta SUSAN: 0.32 g (Contine: **Seminte de susan**)

Valori nutritionale / portie (150g)

Valoare energetica: 3158.34 Kj /754.86 KCal , Grasimi: 41.85 g, Acizi grasi saturati: 14.99 g, Glucide: 74.92 g, Zaharuri: 35.93 g, Proteine: 11.93 g, Sare: 1.02 g

Valori nutritionale / 100g

Valoare energetica: 2105.56 Kj /503.24 KCal , Grasimi: 27.9 g, Acizi grasi saturati: 9.99 g, Glucide: 49.94 g, Zaharuri: 23.95 g, Proteine: 7.95 g, Sare: 0.68 g

Alergeni: Fructe cu coajă lemnoasă, Gluten, Lapte, Seminte de susan

BACLAVA FISTIC AFINE (150g) (8E | 0.68g sare | 23.95g zahar)/100g

Cantitate ingrediente pentru o portie (150g) inclusiv sare si zahar.

Miez fistic crud: 48.39 g (Contine: **Fructe cu coajă lemnoasă**), Zahar: 32.26 g, Amidon alimentar din porumb: 22.58 g (Amidon de porumb), Faina alba : 22.58 g (GRAU, Contine: **Gluten**), Grasime ghee: 16.13 g (Grasime din lapte (min 99.8%), arome, Contine: **Lapte**), Apa trandafir: 9.68 g (Apa, extract de trandafir), Afine - aroma cu colorant: 1.61 g (Componente aromatizante: substante aromatizante, apa, sirop de glucoza, sirop de zahar invertit, propilen glicol, xantan, triacetina, azorubina, acid citric, sorbat de potasiu, negru brilliant.) (Stabilizatori: E415 - Gumă de xantan, Conservanti: E202 - Sorbat de potasiu, Antioxidanti: E300 - Acid ascorbic), Ulei floarea soarelui: 1.61 g (Ulei rafinat de floarea soarelui High Oleic, antispumant) (Agenti anti-spumare: E900 - E900 food additive), Sare: 0.97 g, Colorant alimentar rosu: 0.48 g (Apa, colorant ponceau 4R) (Conservanti: E211 - Benzoat de sodiu, Antioxidanti: E330 - Acid citric), Pasta SUSAN: 0.32 g (Contine: **Seminte de susan**), Colorant alimentar verde: 0.16 g (Tartrazina, albastru brilliant,) (Coloranti artificiali: E102 - Tartrazină, E133 - Albastru brilliant FCF, Antioxidanti: E330 - Acid citric, Conservanti: E211 - Benzoat de sodiu)

Valori nutritionale / portie (150g)

Valoare energetica: 3158.33 Kj /754.86 KCal , Grasimi: 41.85 g, Acizi grasi saturati: 14.99 g, Glucide: 74.92 g, Zaharuri: 35.93 g, Proteine: 11.94 g, Sare: 1.02 g

Valori nutritionale / 100g

Valoare energetica: 2105.55 Kj /503.24 KCal , Grasimi: 27.9 g, Acizi grasi saturati: 9.99 g, Glucide: 49.94 g, Zaharuri: 23.95 g, Proteine: 7.96 g, Sare: 0.68 g

Alergeni: Fructe cu coajă lemnoasă, Gluten, Lapte, Seminte de susan

BACLAVA NUCA CAMEL (150g) (0E | 0.5g sare | 22.93g zahar)/100g

Cantitate ingrediente pentru o portie (150g) inclusiv sare si zahar.

Miez de nuca.: 50 g (Miez de nuca., Contine: **Fructe cu coajă lemnoasă**, Poate contine urme de: **Fructe cu coajă lemnoasă, Seminte de susan**), Sirop baclava: 33.33 g (Zahar: 27.39 g, Apa: 5.48 ml, Apa trandafir: 0.41 g [Apa, extract de trandafir], Sare de lamaie : 0.05 g [Acidifiant acid citric E330.]), Grasime ghee: 23.33 g (Grasime din lapte (min 99.8%), arome, Contine: **Lapte**), Amidon alimentar din porumb: 23.33 g (Amidon de porumb), Faina alba : 16.67 g (GRAU, Contine: **Gluten**), Zahar: 6.67 g, Apa flori portocal: 1.67 g (Apa distilata, extract flori de portocal), Sare: 0.67 g, Pasta SUSAN: 0.33 g (Contine: **Seminte de susan**)

Valori nutritionale / portie (150g)

Valoare energetica: 3514.52 Kj /839.99 KCal , Grasimi: 56.03 g, Acizi grasi saturati: 18.63 g, Glucide: 66.7 g, Zaharuri: 34.4 g, Proteine: 9.25 g, Sare: 0.75 g

Valori nutritionale / 100g

Valoare energetica: 2343.01 Kj /559.99 KCal , Grasimi: 37.35 g, Acizi grasi saturati: 12.42 g, Glucide: 44.47 g, Zaharuri: 22.93 g, Proteine: 6.16 g, Sare: 0.5 g

Alergeni: Fructe cu coajă lemnoasă, Lapte, Gluten, Seminte de susan

Poate contine urme de: Fructe cu coajă lemnoasă, Seminte de susan

BACLAVA MIGDALA PARA (150g) (1E | 1.26g sare | 5.48g zahar)/100g

Cantitate ingrediente pentru o portie (150g) inclusiv sare si zahar.

Migdale crude: 75 g (Contine: **Fructe cu coajă lemnoasă**), Amidon alimentar din porumb: 35 g (Amidon de porumb), Faina alba : 35 g (GRAU, Contine: **Gluten**), Ulei floarea soarelui: 2.5 g (Ulei rafinat de floarea soarelui High Oleic, antispumant) (Agenti anti-spumare: E900 - E900 food additive), Preparat cu pere pentru produse de cofetarie: 2 g (Sirop glucoza pere 30%, sirop zahar invertit, brandy de pere Williams 10%, amidon, suc concentrat de lamaie, aroma naturala., Poate contine urme de: **Lapte, Oua, Fructe cu coajă lemnoasă**), Sare: 1.5 g

Valori nutritionale / portie (150g)

Valoare energetica: 3008.18 Kj /718.98 KCal , Grasimi: 41.77 g, Acizi grasi saturati: 3.15 g, Glucide: 74.52 g, Zaharuri: 8.22 g, Proteine: 19.67 g, Sare: 1.89 g

Valori nutritionale / 100g

Valoare energetica: 2005.45 Kj /479.31 KCal , Grasimi: 27.85 g, Acizi grasi saturati: 2.1 g, Glucide: 49.68 g, Zaharuri: 5.48 g, Proteine: 13.11 g, Sare: 1.26 g

Alergeni: Fructe cu coajă lemnoasă, Gluten

Poate contine urme de: Lapte, Oua, Fructe cu coajă lemnoasă

BACLAVA ALUNE DE PADURE SI CARDAMOM (150g) (0E | 0.7g sare | 24.66g zahar)/100g

Cantitate ingrediente pentru o portie (150g) inclusiv sare si zahar.

Alune de padure: 53.57 g (Contine: **Fructe cu coajă lemnoasă**), Sirop baclava: 35.71 g (Zahar: 29.34 g, Apa: 5.87 ml, Apa trandafir: 0.44 g [Apa, extract de trandafir], Sare de lamaie : 0.06 g [Acidifiant acid citric E330.]), Grasime ghee: 25 g (Grasime din lapte (min 99.8%), arome, Contine: **Lapte**), Amidon alimentar din porumb: 25 g (Amidon de porumb), Faina alba : 17.86 g (GRAU, Contine: **Gluten**), Zahar: 7.14 g, Cardamon: 1.79 g, Cacao : 1.79 g (Cacao cu continut redus de grăsime, corectori de aciditate (E 501i, E 524).), Mocca - aroma cu coloranta: 1.07 g (Componente aromatizante,: substante aromatizante, coloranti, caramel, sirop de glucoza, sirop zahar invertit, apa, propilen glicol, triacetina, xantan, acid citric, sorbat de potasiu), Sare: 1.07 g, Pasta SUSAN: 0.36 g (Contine: **Seminte de susan**)

Valori nutritionale / portie (150g)

Valoare energetica: 3349.79 Kj /800.62 KCal , Grasimi: 51.33 g, Acizi grasi saturati: 17.62 g, Glucide: 73.31 g, Zaharuri: 36.99 g, Proteine: 9.59 g, Sare: 1.05 g

Valori nutritionale / 100g

Valoare energetica: 2233.2 Kj /533.75 KCal , Grasimi: 34.22 g, Acizi grasi saturati: 11.75 g, Glucide: 48.87 g, Zaharuri: 24.66 g, Proteine: 6.39 g, Sare: 0.7 g

Alergeni: Fructe cu coajă lemnoasă, Lapte, Gluten, Seminte de susan

MAAMOUL MAD FISTIC (200g) (4E | 0.05g sare | 22.86g zahar)/100g

Cantitate ingrediente pentru o portie (200g) inclusiv sare si zahar.

Fistic: 68.18 g (Contine: **Fructe cu coajă lemnoasă**), Zahar: 45.45 g, Gris: 45.45 g (Gris de grau, Contine: **Gluten**), Apa: 22.73 ml, Apa trandafir: 22.73 g (Apa, extract de trandafir), Grasime ghee: 22.73 g (Grasime din lapte (min 99.8%), arome, Contine: **Lapte**), Bicarbonat de amoniu pentru prajituri: 0.68 g (Agent de afanare bicarbonat de amoniu E503ii si agent antiaglomerant carbonat de magneziu E504i.), Praf de copt : 0.45 g (Agenti de afanare difosfat disodic E450i si carbonat acid de sodiu E500ii, amidon din porumb.), Drojdie uscata : 0.05 g (Drojdie de panificatie uscata, emulgator monostearat de sorbitan.), Colorant alimentar verde: 0.02 g (Tartrazina, albastru brilliant,) (Coloranti artificiali: E102 - Tartrazină, E133 - Albastru brilliant FCF, Antioxidanti: E330 - Acid citric, Conservanti: E211 - Benzoat de sodiu)

Valori nutritionale / portie (200g)

Valoare energetica: 3416.06 Kj /816.46 KCal , Grasimi: 47.31 g, Acizi grasi saturati: 17.55 g, Glucide: 85.35 g, Zaharuri: 45.73 g, Proteine: 16.57 g, Sare: 0.1 g

Valori nutritionale / 100g

Valoare energetica: 1708.03 Kj /408.23 KCal , Grasimi: 23.66 g, Acizi grasi saturati: 8.77 g, Glucide: 42.67 g, Zaharuri: 22.86 g, Proteine: 8.29 g, Sare: 0.05 g

Alergeni: Fructe cu coajă lemnoasă, Gluten, Lapte

MAAMOUL MAD CURMALE (200g)

(0E | 0.03g sare | 43.73g zahar)/100g

Cantitate ingrediente pentru o portie (200g) inclusiv sare si zahar.

Curmale: 108.7 g (Curmale cu samburi, ulei vegetal de floarea-soarelui, Poate contine urme de: **Arahide, Fructe cu coajă lemnoasă, Mustar, Seminte de susan**), Gris: 43.48 g (Gris de grau, Contine: **Gluten**), Apa: 21.74 ml, Zahar: 21.74 g, Grasime ghee: 21.74 g (Grasime din lapte (min 99.8%), arome, Contine: **Lapte**), Apa flori portocal: 8.7 g (Apa distilata, extract flori de portocal), Anason: 2.17 g, Bicarbonat de amoniu pentru prajituri: 0.65 g (Agent de afanare bicarbonat de amoniu E503ii si agent antiaglomerant carbonat de magneziu E504i.), Praf de copt : 0.43 g (Agenti de afanare difosfat disodic E450i si carbonat acid de sodiu E500ii, amidon din porumb.), Drojdie uscata : 0.04 g (Drojdie de panificatie uscata, emulgator monostearat de sorbitan.)

Valori nutritionale / portie (200g)

Valoare energetica: 2903.1 Kj /693.86 KCal , Grasimi: 19.75 g, Acizi grasi saturati: 13.31 g, Glucide: 117.82 g, Zaharuri: 87.46 g, Proteine: 6.85 g, Sare: 0.07 g

Valori nutritionale / 100g

Valoare energetica: 1451.55 Kj /346.93 KCal , Grasimi: 9.87 g, Acizi grasi saturati: 6.66 g, Glucide: 58.91 g, Zaharuri: 43.73 g, Proteine: 3.43 g, Sare: 0.03 g

Alergeni: Gluten, Lapte

Poate contine urme de: Arahide, Fructe cu coajă lemnoasă, Mustar, Seminte de susan

MAAMOUL MAD NUCA (200g)

(0E | 0.06g sare | 22.22g zahar)/100g

Cantitate ingrediente pentru o portie (200g) inclusiv sare si zahar.

Miez de nuca.: 68.18 g (Miez de nuca., Contine: **Fructe cu coajă lemnoasă**, Poate contine urme de: **Seminte de susan**), Zahar: 45.45 g, Gris: 45.45 g (Gris de grau, Contine: **Gluten**), Apa: 22.73 ml, Grasime ghee: 22.73 g (Grasime din lapte (min 99.8%), arome, Contine: **Lapte**), Apa flori portocal: 9.09 g (Apa distilata, extract flori de portocal), Bicarbonat de amoniu pentru prajituri: 0.68 g (Agent de afanare bicarbonat de amoniu E503ii si agent antiaglomerant carbonat de magneziu E504i.), Praf de copt : 0.45 g (Agenti de afanare difosfat disodic E450i si carbonat acid de sodiu E500ii, amidon din porumb.), Drojdie uscata : 0.05 g (Drojdie de panificatie uscata, emulgator monostearat de sorbitan.)

Valori nutritionale / portie (200g)

Valoare energetica: 4042.28 Kj /966.13 KCal , Grasimi: 65.3 g, Acizi grasi saturati: 18.6 g, Glucide: 75.48 g, Zaharuri: 44.45 g, Proteine: 14.26 g, Sare: 0.11 g

Valori nutritionale / 100g

Valoare energetica: 2021.14 Kj /483.06 KCal , Grasimi: 32.65 g, Acizi grasi saturati: 9.3 g, Glucide: 37.74 g, Zaharuri: 22.22 g, Proteine: 7.13 g, Sare: 0.06 g

Alergeni: Fructe cu coajă lemnoasă, Gluten, Lapte

Poate contine urme de: Seminte de susan

ASABEH SNUBAR (150g) (2E | 0.21g sare | 16.33g zahar)/100g

Cantitate ingrediente pentru o portie (150g) inclusiv sare si zahar.

Caju: 50 g (Contine: **Fructe cu coajă lemnoasă**, Poate contine urme de: **Arahide, Gluten, Lapte, Mustar, Seminte de susan, Telina, Soia**), Aluat baclava *: 41.67 g (Faina de GRAU, apa, amidon de porumb, propionat de calciu, sorbat de potasiu, Contine: **Gluten**) (Conservanti: E282 - Propionat de calciu, E202 - Sorbat de potasiu), Zahar: 20.83 g, Grasime ghee: 16.67 g (Grasime din lapte (min 99.8%), arome, Contine: **Lapte**), Muguri de pin: 12.5 g, Apa flori portocal: 8.33 g (Apa distilata, extract flori de portocal), Pasta SUSAN: 0.42 g (Contine: **Seminte de susan**)

Valori nutritionale / portie (150g)

Valoare energetica: 3076.37 Kj /735.27 KCal , Grasimi: 47.73 g, Acizi grasi saturati: 15.69 g, Glucide: 60.86 g, Zaharuri: 24.49 g, Proteine: 13.83 g, Sare: 0.32 g

Valori nutritionale / 100g

Valoare energetica: 2050.92 Kj /490.18 KCal , Grasimi: 31.82 g, Acizi grasi saturati: 10.45 g, Glucide: 40.57 g, Zaharuri: 16.33 g, Proteine: 9.22 g, Sare: 0.21 g

Alergeni: Fructe cu coajă lemnoasă, Gluten, Lapte, Seminte de susan

Poate contine urme de: Arahide, Gluten, Lapte, Mustar, Seminte de susan, Telina, Soia

**provenit din produse congelate*

SARMA (200g) (3E | 0.17g sare | 25.02g zahar)/100g

Cantitate ingrediente pentru o portie (200g) inclusiv sare si zahar.

Fistic: 100 g (Contine: **Fructe cu coajă lemnoasă**), Zahar: 40 g, Aluat baclava *: 40 g (Faina de GRAU, apa, amidon de porumb, propionat de calciu, sorbat de potasiu, Contine: **Gluten**) (Conservanti: E282 - Propionat de calciu, E202 - Sorbat de potasiu), Apa trandafir: 12 g (Apa, extract de trandafir), Grasime ghee: 6 g (Grasime din lapte (min 99.8%), arome, Contine: **Lapte**), Ulei floarea soarelui: 1.6 g (Ulei rafinat de floarea soarelui High Oleic, antispumant) (Agenti anti-spumare: E900 - E900 food additive), Pasta SUSAN: 0.4 g (Contine: **Seminte de susan**)

Valori nutritionale / portie (200g)

Valoare energetica: 3865.26 Kj /923.82 KCal , Grasimi: 53.58 g, Acizi grasi saturati: 10.46 g, Glucide: 89.8 g, Zaharuri: 50.04 g, Proteine: 23.2 g, Sare: 0.34 g

Valori nutritionale / 100g

Valoare energetica: 1932.63 Kj /461.91 KCal , Grasimi: 26.79 g, Acizi grasi saturati: 5.23 g, Glucide: 44.9 g, Zaharuri: 25.02 g, Proteine: 11.6 g, Sare: 0.17 g

Alergeni: Fructe cu coajă lemnoasă, Gluten, Lapte, Seminte de susan

**provenit din produse congelate*

BACLAVA FISTIC (150g) (1E | 0.69g sare | 24.03g zahar)/100g

Cantitate ingrediente pentru o portie (150g) inclusiv sare si zahar.

Miez fistic crud: 57.69 g (Contine: **Fructe cu coajă lemnoasă**), Zahar: 38.46 g, Amidon alimentar din porumb: 26.92 g (Amidon de porumb), Faina alba : 26.92 g (GRAU, Contine: **Gluten**), Grasime ghee: 19.23 g (Grasime din lapte (min 99.8%), arome, Contine: **Lapte**), Apa trandafir: 11.54 g (Apa, extract de trandafir), Ulei floarea soarelui: 1.92 g (Ulei rafinat de floarea soarelui High Oleic, antispumant) (Agenti anti-spumare: E900 - E900 food additive), Sare: 1.15 g, Pasta SUSAN: 0.38 g (Contine: **Seminte de susan**)

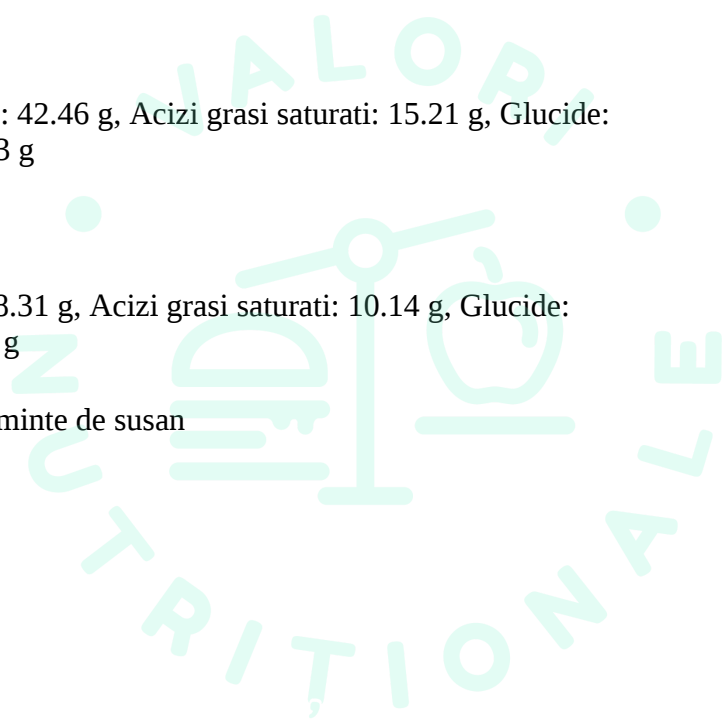
Valori nutritionale / portie (150g)

Valoare energetica: 3192.01 Kj /762.91 KCal , Grasimi: 42.46 g, Acizi grasi saturati: 15.21 g, Glucide: 75.42 g, Zaharuri: 36.05 g, Proteine: 12.11 g, Sare: 1.03 g

Valori nutritionale / 100g

Valoare energetica: 2128 Kj /508.61 KCal , Grasimi: 28.31 g, Acizi grasi saturati: 10.14 g, Glucide: 50.28 g, Zaharuri: 24.03 g, Proteine: 8.07 g, Sare: 0.69 g

Alergeni: Fructe cu coajă lemnoasă, Gluten, Lapte, Seminte de susan



Amoom

Amoom specials & Oriental fusion

MAFRUKE (200g)

(4E | 0.2g sare | 13.69g zahar)/100g

Cantitate ingrediente pentru o portie (200g) inclusiv sare si zahar.

Pasta migdale: 100 g (Migdale: 74.07 g [Contine: **Fructe cu coajă lemnoasă**], Sirop zahar: 18.52 g (Zahar: 11.75 g, Apa: 5.88 ml, Apa trandafir: 0.59 g [Apa, extract de trandafir], Apa flori portocal: 0.29 g [Apa distilata, extract flori de portocal], Sare de lamaie : 0.01 g [Acidifiant acid citric E330.]), Grasime ghee: 3.7 g [Grasime din lapte (min 99.8%), arome, Contine: **Lapte**], Apa flori portocal: 3.7 g [Apa distilata, extract flori de portocal]), Kashta: 90 g (Apa: 43.11 ml, Sos vegetal degatit: 16.17 g [Apa, ulei de floarea soarelui (17%), zara praf, amidon modificat din porumb, maltodextrine, stabilizatori: E412, E410, emulsifiant: E322, arome naturale., Poate contine urme de: **Soia, Lapte**] (Stabilizatori: E412 - Gumă de guar, E410 - Gumă din semințe de carruba, Emulgatori: E322 - Lecitine), Miez paine : 16.17 g [Făină albă de grâu, apă, drojdie, zahăr, oțet din vin alb, lapte praf, sare iodată, ulei vegetal rafinat de rapiță, agent de tratare a făinii: acid ascorbic; dextroză., Contine: **Gluten, Lapte**, Poate contine urme de: **Seminte de susan**] (Antioxidanti: E300 - Acid ascorbic), Lapte praf : 13.47 g [LAPTE praf integral 26% grasime, emulsifiant lecitine SOIA, Contine: **Lapte, Soia**], Amidon alimentar din porumb: 1.08 g [Amidon de porumb]), Caju: 10 g (Contine: **Fructe cu coajă lemnoasă**, Poate contine urme de: **Arahide, Fructe cu coajă lemnoasă, Gluten, Lapte, Mustar, Seminte de susan, Telina, Soia**), Alune de padure: 10 g (Contine: **Fructe cu coajă lemnoasă**), Migdale: 10 g (Contine: **Fructe cu coajă lemnoasă**)

Valori nutritionale / portie (200g)

Valoare energetica: 3133.91 Kj /749.02 KCal , Grasimi: 57.65 g, Acizi grasi saturati: 9.12 g, Glucide: 42.75 g, Zaharuri: 27.37 g, Proteine: 24.19 g, Sare: 0.39 g

Valori nutritionale / 100g

Valoare energetica: 1566.95 Kj /374.51 KCal , Grasimi: 28.83 g, Acizi grasi saturati: 4.56 g, Glucide: 21.37 g, Zaharuri: 13.69 g, Proteine: 12.1 g, Sare: 0.2 g

Alergeni: Lapte, Fructe cu coajă lemnoasă, Gluten, Soia

Poate contine urme de: Soia, Lapte, Seminte de susan, Arahide, Fructe cu coajă lemnoasă, Gluten, Mustar, Telina

AMOOMA (200g)

(8E | 0.24g sare | 12.17g zahar)/100g

Cantitate ingrediente pentru o portie (200g) inclusiv sare si zahar.

Kashta: 100 g (Apa: 47.9 ml, Sos vegetal degatit: 17.96 g [Apa, ulei de floarea soarelui (17%), zara praf, amidon modificat din porumb, maltodextrine, stabilizatori: E412, E410, emulsifiant: E322, arome naturale., Poate contine urme de: **Soia, Lapte**] (Stabilizatori: E412 - Gumă de guar, E410 - Gumă din semințe de carruba, Emulgatori: E322 - Lecitine), Miez paine : 17.96 g [Făină albă de grâu, apă, drojdie, zahăr, oțet din vin alb, lapte praf, sare iodată, ulei vegetal rafinat de rapiță, agent de tratare a făinii: acid ascorbic; dextroză., Contine: **Gluten, Lapte**, Poate contine urme de: **Seminte de susan**] (Antioxidanti: E300 - Acid ascorbic), Lapte praf : 14.97 g [LAPTE praf integral 26% grasime, emulsifiant lecitine SOIA, Contine: **Lapte, Soia**], Amidon alimentar din porumb: 1.2 g [Amidon de porumb]), Pasta fistic: 90 g (Fistic: 49.94 g [Contine: **Fructe cu coajă lemnoasă**], Faina migdale: 14.98 g [Contine: **Fructe cu coajă lemnoasă**], Zahar: 9.99 g, Apa trandafir: 9.99 g [Apa, extract de trandafir], Grasime ghee: 4.99 g [Grasime din lapte (min 99.8%), arome, Contine: **Lapte**], Colorant alimentar verde: 0.1 g [Tartrazina, albastru brilliant, acidifiant, conservant] (Coloranti artificiali: E102 - Tartrazină, E133 - Albastru brilliant FCF, Corectori de aciditate: E330 - Acid citric, Conservanti: E211 - Benzoat de sodiu)), Fistic: 10 g (Contine: **Fructe cu coajă lemnoasă**)

Valori nutritionale / portie (200g)

Valoare energetica: 2783.11 Kj /665.18 KCal , Grasimi: 47.53 g, Acizi grasi saturati: 10.84 g, Glucide: 44.77 g, Zaharuri: 24.33 g, Proteine: 21.36 g, Sare: 0.47 g

Valori nutritionale / 100g

Valoare energetica: 1391.56 Kj /332.59 KCal , Grasimi: 23.77 g, Acizi grasi saturati: 5.42 g, Glucide: 22.39 g, Zaharuri: 12.17 g, Proteine: 10.68 g, Sare: 0.24 g

Alergeni: Gluten, Lapte, Soia, Fructe cu coajă lemnoasă

Poate contine urme de: Soia, Lapte, Seminte de susan

TRIUNGHI BACLAVA KASHTA (150g)

(6E | 0.18g sare | 23.66g zahar)/100g

Cantitate ingrediente pentru o portie (150g) inclusiv sare si zahar.

Triunghi capsune : 103.38 g (Sirop baclava: 37.5 g (Zahar: 30.81 g, Apa: 6.16 ml, Apa trandafir: 0.46 g [Apa, extract de trandafir], Sare de lamaie : 0.06 g [Acidifiant acid citric E330.]), Fistic: 30 g [Contine: **Fructe cu coajă lemnoasă**], Grasime ghee: 17.5 g [Grasime din lapte (min 99.8%), arome, Contine: **Lapte**], Faina alba : 12.5 g [GRAU, Contine: **Gluten**], Amidon alimentar din porumb: 5 g [Amidon de porumb], Aroma cu colorant - capsuni: 0.75 g [Componente aromatizante: substante aromatizante. Alte ingrediente: apa, sirop de glucoza, sirop de zahar invertit, propilen glicol, xantan, rosu alura, sorbat de potasiu] (Stabilizatori: E415 - Gumă de xantan, Conservanti: E202 - Sorbat de potasiu), Pasta SUSAN: 0.13 g [Contine: **Seminte de susan**]), Kashta: 50 g (Apa: 23.95 ml, Sos vegetal degatit: 8.98 g [Apa, ulei de floarea soarelui (17%), zara praf, amidon modificat din porumb, maltodextrine, stabilizatori: E412, E410, emulsifiant: E322, arome naturale., Poate contine urme de: **Soia, Lapte**] (Stabilizatori: E412 - Gumă de guar, E410 - Gumă din semințe de carruba, Emulgatori: E322 - Lecitine), Miez paine : 8.98 g [Făină albă de grâu, apă, drojdie, zahăr, oțet din vin alb, lapte praf, sare iodată, ulei vegetal rafinat de rapiță, agent de tratare a făinii: acid ascorbic; dextroză., Contine: **Gluten, Lapte**, Poate contine urme de: **Seminte de susan**] (Antioxidanti: E300 - Acid ascorbic), Lapte praf : 7.49 g [LAPTE praf integral 26% grasime, emulsifiant lecitine SOIA, Contine: **Lapte, Soia**], Amidon alimentar din porumb: 0.6 g [Amidon de porumb]), Fistic: 10 g (Contine: **Fructe cu coajă lemnoasă**)

Valori nutritionale / portie (150g)

Valoare energetica: 2526.53 Kj /603.86 KCal , Grasimi: 36.36 g, Acizi grasi saturati: 14.95 g, Glucide: 58.67 g, Zaharuri: 35.49 g, Proteine: 11.58 g, Sare: 0.28 g

Valori nutritionale / 100g

Valoare energetica: 1684.35 Kj /402.57 KCal , Grasimi: 24.24 g, Acizi grasi saturati: 9.96 g, Glucide: 39.11 g, Zaharuri: 23.66 g, Proteine: 7.72 g, Sare: 0.18 g

Alergeni: Seminte de susan, Fructe cu coajă lemnoasă, Lapte, Gluten, Soia

Poate contine urme de: Soia, Lapte, Seminte de susan

TRIUNGHI KASHTA (150g) (6E | 0.4g sare | 9.39g zahar)/100g

Cantitate ingrediente pentru o portie (150g) inclusiv sare si zahar.

Kashta: 80 g (Apa: 38.32 ml, Sos vegetal degatit: 14.37 g [Apa, ulei de floarea soarelui (17%), zara praf, amidon modificat din porumb, maltodextrine, stabilizatori: E412, E410, emulsifiant: E322, arome naturale., Poate contine urme de: **Soia, Lapte**] (Stabilizatori: E412 - Gumă de guar, E410 - Gumă din semințe de carruba, Emulgatori: E322 - Lecitine), Miez paine : 14.37 g [Făină albă de grâu, apă, drojdie, zahăr, oțet din vin alb, lapte praf, sare iodată, ulei vegetal rafinat de rapiță, agent de tratare a făinii: acid ascorbic; dextroză., Contine: **Gluten, Lapte**, Poate contine urme de: **Semințe de susan**] (Antioxidanti: E300 - Acid ascorbic), Lapte praf : 11.98 g [LAPTE praf integral 26% grasime, emulsifiant lecitine SOIA, Contine: **Lapte, Soia**], Amidon alimentar din porumb: 0.96 g [Amidon de porumb]), Triunghi baclava: 50 g (Foi aluat: 31.25 g [Faina de GRAU, apa, amidon de porumb, sare, conservanti, Contine: **Gluten**] (Conservanti: E282 - Propionat de calciu, E202 - Sorbat de potasiu), Sirop zahar: 9.38 g (Zahar: 5.95 g, Apa: 2.98 ml, Apa trandafir: 0.3 g [Apa, extract de trandafir], Apa flori portocal: 0.15 g [Apa distilata, extract flori de portocal], Sare de lamaie : 0.01 g [Acidifiant acid citric E330.]), Grasime ghee: 9.38 g [Grasime din lapte (min 99.8%), arome, Contine: **Lapte**]), Fistic: 10 g (Contine: **Fructe cu coajă lemnoasă**)

Valori nutritionale / portie (150g)

Valoare energetica: 1686.75 Kj /403.14 KCal , Grasimi: 21.7 g, Acizi grasi saturati: 10.46 g, Glucide: 41.29 g, Zaharuri: 14.08 g, Proteine: 9.64 g, Sare: 0.6 g

Valori nutritionale / 100g

Valoare energetica: 1124.5 Kj /268.76 KCal , Grasimi: 14.46 g, Acizi grasi saturati: 6.97 g, Glucide: 27.53 g, Zaharuri: 9.39 g, Proteine: 6.43 g, Sare: 0.4 g

Alergeni: Gluten, Lapte, Soia, Fructe cu coajă lemnoasă

Poate contine urme de: Soia, Lapte, Seminte de susan

MUHALABIA CIOCOLATA SI ALUNE (180g) (2E | 0.07g sare | 15.21g zahar)/100g

Cantitate ingrediente pentru o portie (180g) inclusiv sare si zahar.

Lapte 3.7-4.1% grasime: 70 g (Lapte de vaca, Contine: **Lapte**), Ciocolata alba: 35 g (Zahar, unt de cacao, lapte praf integral, emulgatori (lecitina din SOIA), extract natural de vanilie, Contine: **Lapte**) (Emulgatori: E322 - Lecitine), Frisca lichida: 30 g (Smantana din LAPTE de vaca, agent de ingrosare, Contine: **Lapte**) (Agenti de ingrosare: E407 - Caragenan), Ciocolata neagra: 20 g (Boabe de cacao, zahar, unt de cacao, emulsifiant, extract natural de vanilie., Contine: **Lapte**, Poate contine urme de: **Fructe cu coajă lemnoasă, Soia, Lapte**), Migdale: 10 g (Contine: **Fructe cu coajă lemnoasă**), Caju: 10

g (Contine: **Fructe cu coajă lemnoasă**, Poate contine urme de: **Arahide, Fructe cu coajă lemnoasă, Gluten, Lapte, Mustar, Seminte de susan, Telina, Soia**), Alune de padure: 10 g (Contine: **Fructe cu coajă lemnoasă**), Amidon alimentar din porumb: 5 g (Amidon de porumb), Apa flori portocal: 1 g (Apa distilata, extract flori de portocal), Apa trandafir: 1 g (Apa, extract de trandafir)

Valori nutritionale / portie (180g)

Valoare energetica: 2587.69 Kj /618.47 KCal , Grasimi: 47.91 g, Acizi grasi saturati: 22.85 g, Glucide: 37.92 g, Zaharuri: 27.38 g, Proteine: 11.21 g, Sare: 0.13 g

Valori nutritionale / 100g

Valoare energetica: 1437.6 Kj /343.59 KCal , Grasimi: 26.61 g, Acizi grasi saturati: 12.69 g, Glucide: 21.07 g, Zaharuri: 15.21 g, Proteine: 6.23 g, Sare: 0.07 g

Alergeni: Lapte, Fructe cu coajă lemnoasă

Poate contine urme de: Fructe cu coajă lemnoasă, Soia, Lapte, Arahide, Gluten, Mustar, Seminte de susan, Telina



Amoom

Classics Lebanese

OSMALIA KASHTA (200g) (5E | 0.4g sare | 8.86g zahar)/100g

Cantitate ingrediente pentru o portie (200g) inclusiv sare si zahar.

Kashta: 150 g (Apa: 71.86 ml, Sos vegetal degatit: 26.95 g [Apa, ulei de floarea soarelui (17%), zara praf, amidon modificat din porumb, maltodextrine, stabilizatori: E412, E410, emulsifiant: E322, arome naturale., Poate contine urme de: **Soia, Lapte**] (Stabilizatori: E412 - Gumă de guar, E410 - Gumă din semințe de carruba, Emulgatori: E322 - Lecitine), Miez paine : 26.95 g [Făină albă de grâu, apă, drojdie, zahăr, oțet din vin alb, lapte praf, sare iodată, ulei vegetal rafinat de rapiță, agent de tratare a făinii: acid ascorbic; dextroză., Contine: **Gluten, Lapte**, Poate contine urme de: **Seminte de susan**] (Antioxidanti: E300 - Acid ascorbic), Lapte praf : 22.46 g [LAPTE praf integral 26% grasime, emulsifiant lecitine SOIA, Contine: **Lapte, Soia**], Amidon alimentar din porumb: 1.8 g [Amidon de porumb]), Kataif: 50 g (Apa: 23.26 ml, Faina alba : 16.61 g [GRAU, Contine: **Gluten**], Amidon alimentar din porumb: 6.64 g [Amidon de porumb], Ulei floarea soarelui: 1.66 g [Ulei rafinat de floarea soarelui High Oleic, antispumant] (Agenti anti-spumare: E900 - E900 food additive), Lapte praf : 1.66 g [LAPTE praf integral 26% grasime, emulsifiant lecitine SOIA, Contine: **Lapte, Soia**], Sare: 0.17 g), Sirop zahar: 10 g (Zahar: 6.35 g, Apa: 3.17 ml, Apa trandafir: 0.32 g [Apa, extract de trandafir], Apa flori portocal: 0.16 g [Apa distilata, extract flori de portocal], Sare de lamaie : 0.01 g [Acidifiant acid citric E330.]), Fistic: 5 g (Contine: **Fructe cu coajă lemnoasă**)

Valori nutritionale / portie (200g)

Valoare energetica: 1530.04 Kj /365.68 KCal , Grasimi: 14.51 g, Acizi grasi saturati: 5.09 g, Glucide: 47.19 g, Zaharuri: 17.72 g, Proteine: 11.51 g, Sare: 0.81 g

Valori nutritionale / 100g

Valoare energetica: 765.02 Kj /182.84 KCal , Grasimi: 7.26 g, Acizi grasi saturati: 2.54 g, Glucide: 23.6 g, Zaharuri: 8.86 g, Proteine: 5.75 g, Sare: 0.4 g

Alergeni: Gluten, Lapte, Soia, Fructe cu coajă lemnoasă

Poate contine urme de: Soia, Lapte, Seminte de susan

HALAWET EL JIBN (200g) (5E | 0.35g sare | 13.95g zahar)/100g

Cantitate ingrediente pentru o portie (200g) inclusiv sare si zahar.

Foi halawet: 100 g (Mozzarella: 57.14 g [Lapte de vacă pasteurizat, sare, cheag, acidifiant: E330., Contine: **Lapte**] (Corectori de aciditate: E330 - Acid citric), Gris: 14.29 g [Gris de grau, Contine: **Gluten**], Sirop zahar: 14.29 g (Zahar: 9.07 g, Apa: 4.53 ml, Apa trandafir: 0.45 g [Apa, extract de trandafir], Apa flori portocal: 0.23 g [Apa distilata, extract flori de portocal], Sare de lamaie : 0.01 g [Acidifiant acid citric E330.]), Apa trandafir: 14.29 g [Apa, extract de trandafir]), Kashta: 80 g (Apa: 38.32 ml, Sos vegetal d egatit: 14.37 g [Apa, ulei de floarea soarelui (17%), zara praf, amidon modificat din porumb, maltodextrine, stabilizatori: E412, E410, emulsifiant: E322, arome naturale., Poate contine urme de: **Soia, Lapte**] (Stabilizatori: E412 - Gumă de guar, E410 - Gumă din semințe de carruba, Emulgatori: E322 - Lecitine), Miez paine : 14.37 g [Făină albă de grâu, apă, drojdie, zahăr, oțet din vin alb, lapte praf, sare iodată, ulei vegetal rafinat de rapiță, agent de tratare a făinii: acid ascorbic; dextroză., Contine: **Gluten, Lapte**, Poate contine urme de: **Semințe de susan**] (Antioxidanti: E300 - Acid ascorbic), Lapte praf : 11.98 g [LAPTE praf integral 26% grasime, emulsifiant lecitine SOIA, Contine: **Lapte, Soia**], Amidon alimentar din porumb: 0.96 g [Amidon de porumb]), Dulceata trandafiri: 10 g (Suc concentrat de măr, petale de trandafir (20 g), suc concentrat de lamaie), Fistic: 10 g (Contine: **Fructe cu coajă lemnoasă**), Sirop zahar: 10 g (Zahar: 6.35 g, Apa: 3.17 ml, Apa trandafir: 0.32 g [Apa, extract de trandafir], Apa flori portocal: 0.16 g [Apa distilata, extract flori de portocal], Sare de lamaie : 0.01 g [Acidifiant acid citric E330.]

Valori nutritionale / portie (200g)

Valoare energetica: 1908.54 Kj /456.15 KCal , Grasimi: 21.03 g, Acizi grasi saturati: 10.08 g, Glucide: 46.87 g, Zaharuri: 27.9 g, Proteine: 20.03 g, Sare: 0.7 g

Valori nutritionale / 100g

Valoare energetica: 954.27 Kj /228.08 KCal , Grasimi: 10.51 g, Acizi grasi saturati: 5.04 g, Glucide: 23.43 g, Zaharuri: 13.95 g, Proteine: 10.01 g, Sare: 0.35 g

Alergeni: Gluten, Lapte, Soia, Fructe cu coajă lemnoasă

Poate contine urme de: Soia, Lapte, Semințe de susan

KNEFE (290g)

(6E | 0.38g sare | 10.06g zahar)/100g

Cantitate ingrediente pentru o portie (290g) inclusiv sare si zahar.

Mozzarella: 125 g (Lapte de vacă pasteurizat, sare, cheag, acidifiant: E330., Contine: **Lapte**) (Corectori de aciditate: E330 - Acid citric), Kataif: 70 g (Apa: 32.56 ml, Faina alba : 23.26 g [GRAU, Contine: **Gluten**], Amidon alimentar din porumb: 9.3 g [Amidon de porumb], Ulei floarea soarelui: 2.33 g [Ulei rafinat de floarea soarelui High Oleic, antispumant] (Agenti anti-spumare: E900 - E900 food additive), Lapte praf : 2.33 g [LAPTE praf integral 26% grasime, emulsifiant lecitine SOIA, Contine: **Lapte, Soia**], Sare: 0.23 g), Sirop zahar: 40 g (Zahar: 25.38 g, Apa: 12.69 ml, Apa trandafir: 1.27 g [Apa, extract de trandafir], Apa flori portocal: 0.63 g [Apa distilata, extract flori de portocal], Sare de lamaie : 0.03 g [Acidifiant acid citric E330.]), Grasime ghee: 30 g (Grasime din lapte (min 99.8%), arome, Contine: **Lapte**), Kashta: 25 g (Apa: 11.98 ml, Sos vegetal d egatit: 4.49 g [Apa, ulei de floarea soarelui (17%), zara praf, amidon modificat din porumb, maltodextrine, stabilizatori: E412, E410, emulsifiant: E322, arome naturale., Poate contine urme de: **Soia, Lapte**] (Stabilizatori: E412 - Gumă de guar, E410 - Gumă din semințe de carruba, Emulgatori: E322 - Lecitine), Miez paine : 4.49 g [Făină albă de grâu, apă, drojdie, zahăr, oțet din vin alb, lapte praf, sare iodată, ulei vegetal rafinat de rapiță, agent de tratare a făinii: acid ascorbic; dextroză., Contine: **Gluten, Lapte**, Poate contine urme de: **Semințe de susan**] (Antioxidanti: E300 - Acid ascorbic), Lapte praf : 3.74 g [LAPTE praf integral 26% grasime, emulsifiant lecitine SOIA, Contine: **Lapte, Soia**], Amidon alimentar din porumb: 0.3 g [Amidon de porumb]), Fistic: 10 g (Contine: **Fructe cu coajă lemnoasă**), Pasta SUSAN: 10 g (Contine: **Semințe de susan**)

Valori nutritionale / portie (290g)

Valoare energetica: 6448.94 Kj /1541.33 KCal , Grasimi: 65.76 g, Acizi grasi saturati: 38.39 g, Glucide: 57.89 g, Zaharuri: 29.17 g, Proteine: 34.48 g, Sare: 1.11 g

Valori nutritionale / 100g

Valoare energetica: 2223.77 Kj /531.49 KCal , Grasimi: 22.68 g, Acizi grasi saturati: 13.24 g, Glucide: 19.96 g, Zaharuri: 10.06 g, Proteine: 11.89 g, Sare: 0.38 g

Alergeni: Lapte, Soia, Gluten, Fructe cu coajă lemnoasă, Seminte de susan

Poate contine urme de: Soia, Lapte, Seminte de susan

MAAMOUL MAD KASHTA (200g) (4E | 0.26g sare | 11.13g zahar)/100g

Cantitate ingrediente pentru o portie (200g) inclusiv sare si zahar.

Kashta: 111.11 g (Apa: 53.23 ml, Sos vegetal degatit: 19.96 g [Apa, ulei de floarea soarelui (17%), zara praf, amidon modificat din porumb, maltodextrine, stabilizatori: E412, E410, emulsifiant: E322, arome naturale., Poate contine urme de: **Soia, Lapte**] (Stabilizatori: E412 - Gumă de guar, E410 - Gumă din semințe de carruba, Emulgatori: E322 - Lecitine), Miez paine : 19.96 g [Făină albă de grâu, apă, drojdie, zahăr, oțet din vin alb, lapte praf, sare iodată, ulei vegetal rafinat de rapiță, agent de tratare a făinii: acid ascorbic; dextroză., Contine: **Gluten, Lapte**, Poate contine urme de: **Semințe de susan**] (Antioxidanti: E300 - Acid ascorbic), Lapte praf : 16.63 g [LAPTE praf integral 26% grasime, emulsifiant lecitine SOIA, Contine: **Lapte, Soia**], Amidon alimentar din porumb: 1.33 g [Amidon de porumb]), Gris: 37.04 g (Gris de grau, Contine: **Gluten**), Grasime ghee: 17.41 g (Grasime din lapte (min 99.8%), arome, Contine: **Lapte**), Zahar: 11.11 g, Apa: 11.11 ml, Fistic: 7.41 g (Contine: **Fructe cu coajă lemnoasă**, Poate contine urme de: **Fructe cu coajă lemnoasă**), Faina alba : 3.7 g (GRAU, Contine: **Gluten**), Sirop zahar: 3.7 g (Zahar: 2.35 g, Apa: 1.17 ml, Apa trandafir: 0.12 g [Apa, extract de trandafir], Apa flori portocal: 0.06 g [Apa distilata, extract flori de portocal], Sare de lamaie : 0 g [Acidifiant acid citric E330.]), Bicarbonat de sodiu alimentar : 1.48 g (Agent de afanare carbonat acid de sodiu E500ii.)

Valori nutritionale / portie (200g)

Valoare energetica: 2333.38 Kj /557.69 KCal , Grasimi: 28.79 g, Acizi grasi saturati: 15.87 g, Glucide: 61.58 g, Zaharuri: 22.26 g, Proteine: 12.47 g, Sare: 0.51 g

Valori nutritionale / 100g

Valoare energetica: 1166.69 Kj /278.85 KCal , Grasimi: 14.4 g, Acizi grasi saturati: 7.93 g, Glucide: 30.79 g, Zaharuri: 11.13 g, Proteine: 6.23 g, Sare: 0.26 g

Alergeni: Gluten, Lapte, Soia, Fructe cu coajă lemnoasă

Poate contine urme de: Soia, Lapte, Seminte de susan, Fructe cu coajă lemnoasă

BISCUITI (100g) (0E | 0.07g sare | 27.39g zahar)/100g

Cantitate ingrediente pentru o portie (100g) inclusiv sare si zahar.

Grasime ghee: 40 g (Grasime din lapte (min 99.8%), arome, Contine: **Lapte**), Faina alba : 28 g (GRAU, Contine: **Gluten**), zahar: 28 g, Fistic: 10 g (Contine: **Fructe cu coajă lemnoasă**), Esenta de vanilie : 0.08 g (Apa, propilenglicol, colorant caramel simplu, aroma, etanol (alc. 0.2% vol.))

Valori nutritionale / portie (100g)

Valoare energetica: 2506.11 Kj /598.97 KCal , Grasimi: 42.25 g, Acizi grasi saturati: 27.02 g, Glucide: 23.71 g, Zaharuri: 27.39 g, Proteine: 4.95 g, Sare: 0.08 g

Valori nutritionale / 100g

Valoare energetica: 2506.11 Kj /598.97 KCal , Grasimi: 42.25 g, Acizi grasi saturati: 27.01 g, Glucide: 23.71 g, Zaharuri: 27.39 g, Proteine: 4.95 g, Sare: 0.07 g

Alergeni: Lapte, Gluten, Fructe cu coajă lemnoasă

ASABEH KASHTA (200g)

(7E | 0.26g sare | 19.77g zahar)/100g

Cantitate ingrediente pentru o portie (200g) inclusiv sare si zahar.

SARMA : 120 g (Fistic: 60 g [Contine: **Fructe cu coajă lemnoasă**], Zahar: 24 g, Aluat baclava *: 24 g [Faina de GRAU, apa, amidon de porumb, propionat de calciu, sorbat de potasiu, Contine: **Gluten**] (Conservanti: E282 - Propionat de calciu, E202 - Sorbat de potasiu), Apa trandafir: 7.2 g [Apa, extract de trandafir], Grasime ghee: 3.6 g [Grasime din lapte (min 99.8%), arome, Contine: **Lapte**], Ulei floarea soarelui: 0.96 g [Ulei rafinat de floarea soarelui High Oleic, antispumant] (Agenti anti-spumare: E900 - E900 food additive), Pasta SUSAN: 0.24 g [Contine: **Seminte de susan**]), Kashta: 80 g (Apa: 38.32 ml, Sos vegetal degatit: 14.37 g [Apa, ulei de floarea soarelui (17%), zara praf, amidon modificat din porumb, maltodextrine, stabilizatori: E412, E410, emulsifiant: E322, arome naturale., Poate contine urme de: **Soia, Lapte**] (Stabilizatori: E412 - Gumă de guar, E410 - Gumă din semințe de carruba, Emulgatori: E322 - Lecitine), Miez paine : 14.37 g [Făină albă de grâu, apă, drojdie, zahăr, oțet din vin alb, lapte praf, sare iodată, ulei vegetal rafinat de rapiță, agent de tratare a făinii: acid ascorbic; dextroză., Contine: **Gluten, Lapte**, Poate contine urme de: **Seminte de susan**] (Antioxidanti: E300 - Acid ascorbic), Lapte praf : 11.98 g [LAPTE praf integral 26% grasime, emulsifiant lecitine SOIA, Contine: **Lapte, Soia**], Amidon alimentar din porumb: 0.96 g [Amidon de porumb]), Sirop zahar: 10 g (Zahar: 6.35 g, Apa: 3.17 ml, Apa trandafir: 0.32 g [Apa, extract de trandafir], Apa flori portocal: 0.16 g [Apa distilata, extract flori de portocal], Sare de lamaie : 0.01 g [Acidifiant acid citric E330.]), Fistic: 10 g (Contine: **Fructe cu coajă lemnoasă**)

Valori nutritionale / portie (200g)

Valoare energetica: 2889.5 Kj /690.6 KCal , Grasimi: 38.77 g, Acizi grasi saturati: 8.55 g, Glucide: 68.53 g, Zaharuri: 39.54 g, Proteine: 18.85 g, Sare: 0.52 g

Valori nutritionale / 100g

Valoare energetica: 1444.75 Kj /345.3 KCal , Grasimi: 19.39 g, Acizi grasi saturati: 4.28 g, Glucide: 34.26 g, Zaharuri: 19.77 g, Proteine: 9.42 g, Sare: 0.26 g

Alergeni: Seminte de susan, Lapte, Fructe cu coajă lemnoasă, Gluten, Soia

Poate contine urme de: Seminte de susan

**provenit din produse congelate*

OSMALIA KASHTA CU FISTIC (220g) (9E | 0.37g sare | 9.75g zahar)/100g

Cantitate ingrediente pentru o portie (220g) inclusiv sare si zahar.

Kashta: 150 g (Apa: 71.86 ml, Sos vegetal degatit: 26.95 g [Apa, ulei de floarea soarelui (17%), zara praf, amidon modificat din porumb, maltodextrine, stabilizatori: E412, E410, emulsifiant: E322, arome naturale., Poate contine urme de: **Soia, Lapte**] (Stabilizatori: E412 - Gumă de guar, E410 - Gumă din semințe de carruba, Emulgatori: E322 - Lecitine), Miez paine : 26.95 g [Făină albă de grâu, apă, drojdie, zahăr, oțet din vin alb, lapte praf, sare iodată, ulei vegetal rafinat de rapiță, agent de tratare a făinii: acid ascorbic; dextroză., Contine: **Gluten, Lapte**, Poate contine urme de: **Semințe de susan**] (Antioxidanti: E300 - Acid ascorbic), Lapte praf : 22.46 g [LAPTE praf integral 26% grasime, emulsifiant lecitine SOIA, Contine: **Lapte, Soia**], Amidon alimentar din porumb: 1.8 g [Amidon de porumb]), Kataif: 50 g (Apa: 23.26 ml, Faina alba : 16.61 g [GRAU, Contine: **Gluten**], Amidon alimentar din porumb: 6.64 g [Amidon de porumb], Ulei floarea soarelui: 1.66 g [Ulei rafinat de floarea soarelui High Oleic, antispumant] (Agenti anti-spumare: E900 - E900 food additive), Lapte praf : 1.66 g [LAPTE praf integral 26% grasime, emulsifiant lecitine SOIA, Contine: **Lapte, Soia**], Sare: 0.17 g), Pasta fistic: 25 g (Fistic: 13.87 g [Contine: **Fructe cu coajă lemnoasă**], Faina migdale: 4.16 g [Contine: **Fructe cu coajă lemnoasă**], Zahar: 2.77 g, Apa trandafir: 2.77 g [Apa, extract de trandafir], Grasime ghee: 1.39 g [Grasime din lapte (min 99.8%), arome, Contine: **Lapte**], Colorant alimentar verde: 0.03 g [Tartrazina, albastru brilliant, acidifiant, conservant] (Coloranti artificiali: E102 - Tartrazină, E133 - Albastru brilliant FCF, Corectori de aciditate: E330 - Acid citric, Conservanti: E211 - Benzoat de sodiu)), Sirop zahar: 10 g (Zahar: 6.35 g, Apa: 3.17 ml, Apa trandafir: 0.32 g [Apa, extract de trandafir], Apa flori portocal: 0.16 g [Apa distilata, extract flori de portocal], Sare de lamaie : 0.01 g [Acidifiant acid citric E330.]), Fistic: 5 g (Contine: **Fructe cu coajă lemnoasă**)

Valori nutritionale / portie (220g)

Valoare energetica: 1992.15 Kj /476.14 KCal , Grasimi: 23.35 g, Acizi grasi saturati: 6.82 g, Glucide: 53.26 g, Zaharuri: 21.45 g, Proteine: 14.74 g, Sare: 0.81 g

Valori nutritionale / 100g

Valoare energetica: 905.52 Kj /216.43 KCal , Grasimi: 10.61 g, Acizi grasi saturati: 3.1 g, Glucide: 24.21 g, Zaharuri: 9.75 g, Proteine: 6.7 g, Sare: 0.37 g

Alergeni: Gluten, Lapte, Soia, Fructe cu coajă lemnoasă

Poate contine urme de: Soia, Lapte, Semințe de susan



Amoom

Cheesecake bar

SAN SEBASTIAN CHEESECAKE (150g) (0E | 0.49g sare | 14.39g zahar)/100g

Cantitate ingrediente pentru o portie (150g) inclusiv sare si zahar.

Crema de branza proaspata: 100 g (BRANZA proaspata de vaca, amidon din tapioca, sare. Grasime raportata la substanta uscata: 70%., Contine: **Lapte**), OUA : 50 g (Contine: **Oua**), zahar: 25 g, Fresh portocale: 8.33 ml, Zeama de lamaie: 3.33 ml, Esenta de vanilie : 2.5 g (Apa, propilenglicol, colorant caramel simplu, aroma, etanol (alc. 0.2% vol.)), Apa trandafir: 0.83 g (Apa, extract de trandafir)

Valori nutritionale / portie (150g)

Valoare energetica: 1584.11 Kj /378.61 KCal , Grasimi: 26.96 g, Acizi grasi saturati: 16.82 g, Glucide: 3.69 g, Zaharuri: 21.58 g, Proteine: 10.3 g, Sare: 0.73 g

Valori nutritionale / 100g

Valoare energetica: 1056.07 Kj /252.41 KCal , Grasimi: 17.97 g, Acizi grasi saturati: 11.21 g, Glucide: 2.46 g, Zaharuri: 14.39 g, Proteine: 6.87 g, Sare: 0.49 g

Alergeni: Lapte, Oua

CHEESECAKE ZMEURA (180g) (4E | 0.32g sare | 24.27g zahar)/100g

Cantitate ingrediente pentru o portie (180g) inclusiv sare si zahar.

Crema de branza proaspata: 66 g (BRANZA proaspata de vaca, amidon din tapioca, sare. Grasime raportata la substanta uscata: 70%., Contine: **Lapte**), Pasta fistic extra: 50 g (MIGGDALE, zahar, FISTIC 11%, ulei floarea soarelui, arome, emulgatori, colorant, Contine: **Fructe cu coajă lemnoasă**) (Emulgatori: E322i - Lecitină, Coloranti artificiali: E141 - Complexe de cupru ale clorofilelor și clorofilinei), Ciocolata alba: 50 g (Zahar, unt de cacao, lapte praf integral, emulgatori (lecitina din SOIA), extract natural de vanilie, Contine: **Lapte**) (Emulgatori: E322 - Lecitine), Frisca lichida: 44 g (Smantana din LAPTE de vaca, agent de ingrosare, Contine: **Lapte**) (Agenti de ingrosare: E407 - Caragenan), Ciocolata zmeura: 10 g (Zahar, unt cacao 35.9%, pulbere de zmeura 11.5%, emulsifiant lecitina de floarea soarelui, Lapte, Contine: **Lapte**, Poate contine urme de: **Gluten, Fructe cu coajă lemnoasă, Soia**) (Emulgatori: E322 - Lecitine)

Valori nutritionale / portie (180g)

Valoare energetica: 3358.24 Kj /802.64 KCal , Grasimi: 61.69 g, Acizi grasi saturati: 34.95 g, Glucide: 49.66 g, Zaharuri: 43.69 g, Proteine: 11.04 g, Sare: 0.57 g

Valori nutritionale / 100g

Valoare energetica: 1865.69 Kj /445.91 KCal , Grasimi: 34.27 g, Acizi grasi saturati: 19.42 g, Glucide: 27.59 g, Zaharuri: 24.27 g, Proteine: 6.13 g, Sare: 0.32 g

Alergeni: Lapte, Fructe cu coajă lemnoasă

Poate contine urme de: Gluten, Fructe cu coajă lemnoasă, Soia

CHEESECAKE FRUCTUL PASIUNII (180g) (4E | 0.32g sare | 24.45g zahar)/100g

Cantitate ingrediente pentru o portie (180g) inclusiv sare si zahar.

Crema de branza proaspata: 66 g (BRANZA proaspata de vaca, amidon din tapioca, sare. Grasime raportata la substanta uscata: 70%., Contine: **Lapte**), Pasta fistic extra: 50 g (MIGGDALE, zahar, FISTIC 11%, ulei floarea soarelui, arome, emulgatori, colorant, Contine: **Fructe cu coajă lemnoasă**) (Emulgatori: E322i - Lecitină, Coloranti artificiali: E141 - Complexe de cupru ale clorofilelor și clorofilinei), Ciocolata alba: 50 g (Zahar, unt de cacao, lapte praf integral, emulgatori (lecitina din SOIA), extract natural de vanilie, Contine: **Lapte**) (Emulgatori: E322 - Lecitine), Frisca lichida: 44 g (Smantana din LAPTE de vaca, agent de ingrosare, Contine: **Lapte**) (Agenti de ingrosare: E407 - Caragenan), Ciocolata fructul pasiunii: 10 g (Zahar, unt de cacao 32.8%, suc din fructul pasiunii deshidratat 17.3% (zahar, fructul pasiunii), emulsifiant: lecitina de floarea soarelui, lapte, Contine: **Lapte**, Poate contine urme de: **Gluten, Fructe cu coajă lemnoasă, Soia**) (Emulgatori: E322 - Lecitine)

Valori nutritionale / portie (180g)

Valoare energetica: 3353.44 Kj /801.49 KCal , Grasimi: 61.45 g, Acizi grasi saturati: 34.79 g, Glucide: 50.06 g, Zaharuri: 44.02 g, Proteine: 11.03 g, Sare: 0.57 g

Valori nutritionale / 100g

Valoare energetica: 1863.02 Kj /445.27 KCal , Grasimi: 34.14 g, Acizi grasi saturati: 19.33 g, Glucide: 27.81 g, Zaharuri: 24.45 g, Proteine: 6.13 g, Sare: 0.32 g

Alergeni: Lapte, Fructe cu coajă lemnoasă

Poate contine urme de: Gluten, Fructe cu coajă lemnoasă, Soia

CHEESECAKE FISTIC (180g) (4E | 0.32g sare | 24.7g zahar)/100g

Cantitate ingrediente pentru o portie (180g) inclusiv sare si zahar.

Crema de branza proaspata: 66 g (BRANZA proaspata de vaca, amidon din tapioca, sare. Grasime raportata la substanta uscata: 70%., Contine: **Lapte**), Pasta fistic extra: 60 g (MIGGDALE, zahar, FISTIC 11%, ulei floarea soarelui, arome, emulgatori, colorant, Contine: **Fructe cu coajă lemnoasă**) (Emulgatori: E322i - Lecitină, Coloranti artificiali: E141 - Complexe de cupru ale clorofilelor și clorofilinei), Ciocolata alba: 60 g (Zahar, unt de cacao, lapte praf integral, emulgatori (lecitina din SOIA), extract natural de vanilie, Contine: **Lapte**) (Emulgatori: E322 - Lecitine), Frisca lichida: 44 g

(Smantana din LAPTE de vaca, agent de ingrosare, Contine: **Lapte**) (Agenti de ingrosare: E407 - Caragenan)

Valori nutritionale / portie (180g)

Valoare energetica: 3400.18 Kj /812.66 KCal , Grasimi: 61.83 g, Acizi grasi saturati: 34.29 g, Glucide: 51.17 g, Zaharuri: 44.45 g, Proteine: 11.74 g, Sare: 0.57 g

Valori nutritionale / 100g

Valoare energetica: 1888.99 Kj /451.48 KCal , Grasimi: 34.35 g, Acizi grasi saturati: 19.05 g, Glucide: 28.43 g, Zaharuri: 24.7 g, Proteine: 6.52 g, Sare: 0.32 g

Alergeni: Lapte, Fructe cu coajă lemnoasă

