

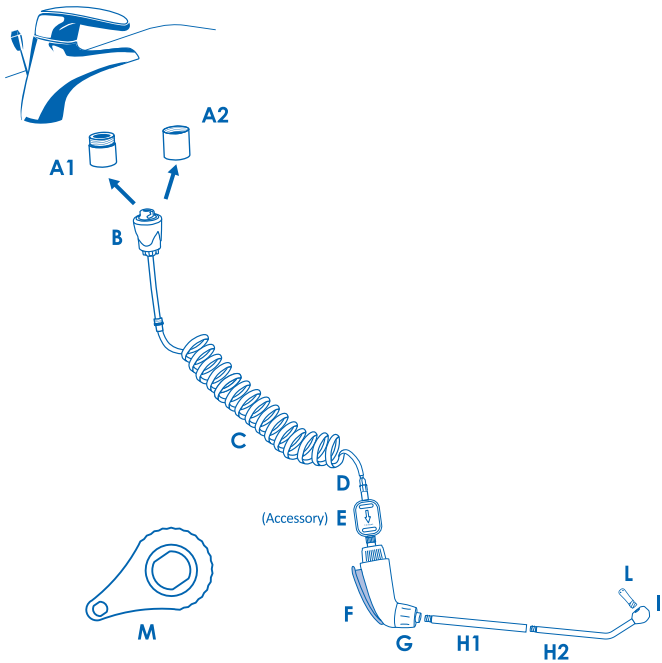


UA Інструкція для користувача*

*For “My Perfect Colon Fast - BASIC” and
“My Perfect Colon Fast - TRAVEL” versions

www.myperfectcolon.com

General Diagram



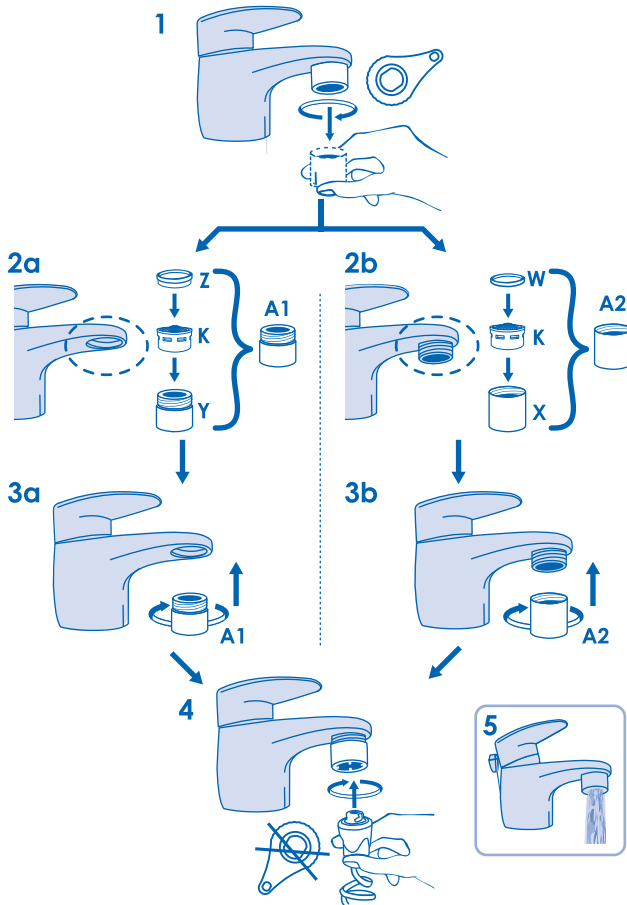
Special Aerator Filter (A1, A2)



Adddy (O) - Universal adapter
(Included only with "Travel" version)

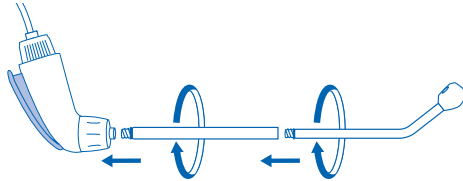


Aerator filter installation

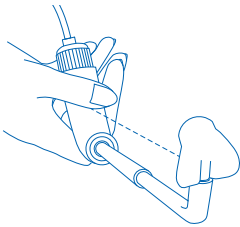


How to use

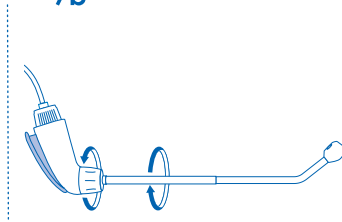
6



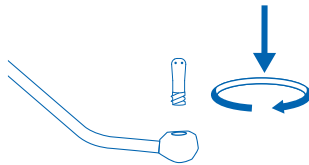
7a



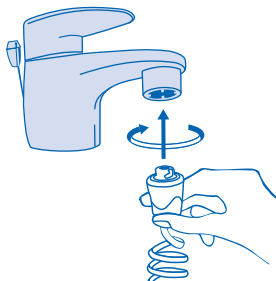
7b



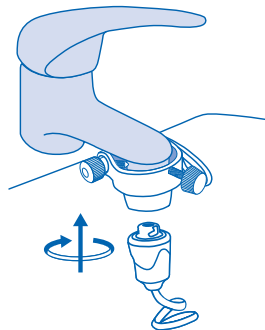
8



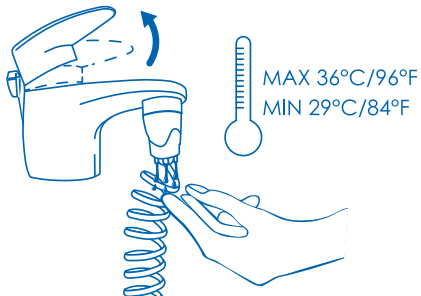
9a



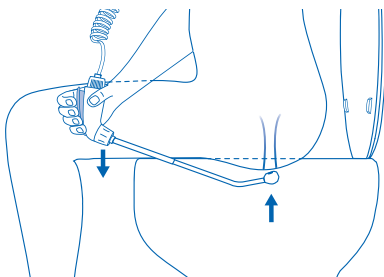
9b Only for Travel version



10



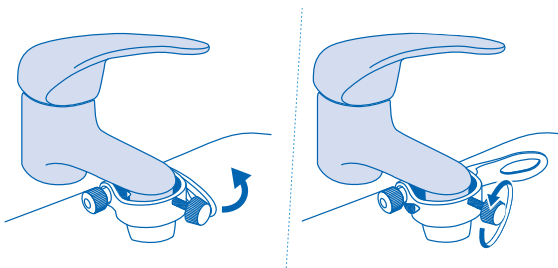
11



12



13 Only for Travel version

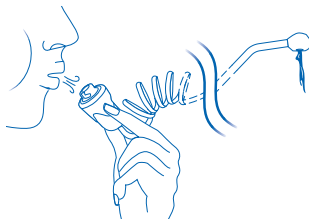


Cleaning

14



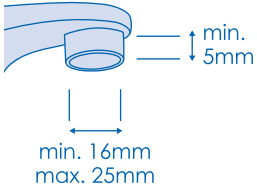
15



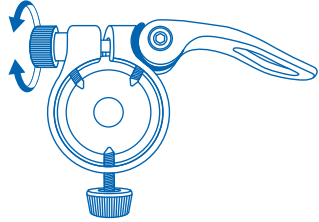
AdDY Installation

(For use of My Perfect Colon with AdDY, travel adapter.
To use My Perfect Colon at home, see step 1-4).

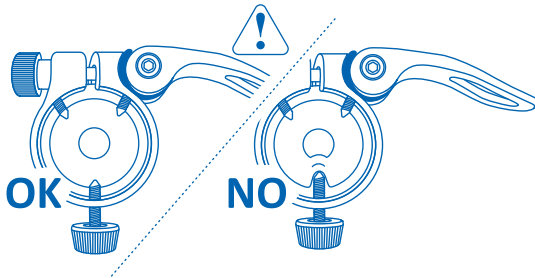
16



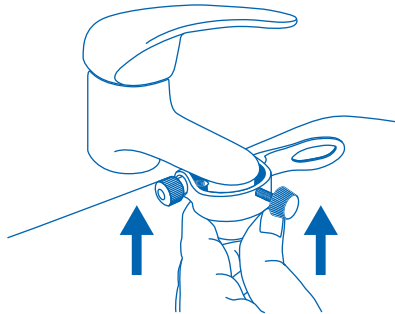
17



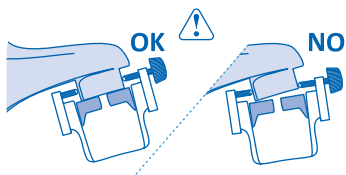
18



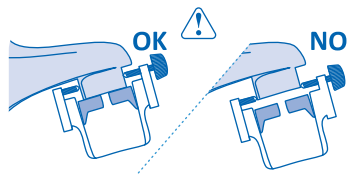
19



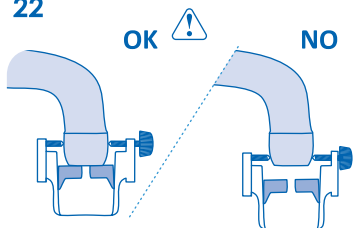
20



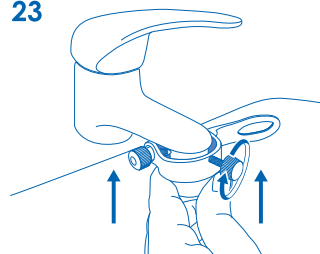
21



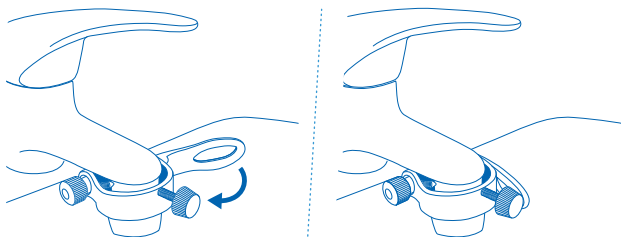
22



23



24



UA ІНСТРУКЦІЯ КОРИСТУВАЧА

Попередження: Уважно прочитайте цю інструкцію перед використанням продукту.

Зверніть увагу, що пристрій має використовуватися тільки з теплою водою (приблизно 29 ° C / 84° F - 36° C / 96° F).

Упаковка містить:

- Спеціальна упаковка фільтрів містить:
 - Спеціальний тримач фільтра з внутрішнім різбленням (X)

- Спеціальний тримач фільтра з зовнішнім різбленням (Y)
- Аераційний фільтр (K)
- Прокладка (W - прямокутного перетину) для спеціального тримача фільтра з внутрішнім різбленням
- Прокладка (Z - з розділним «кроком») для спеціального тримача фільтра з зовнішньою різьбою
- З'єднувач (B) з 3-х / 10 метровою спіральною трубкою (C), кріплення (D), ручка (F) і фіксація насадок (G)
- Жорсткі алюмінієві труби (H1-H2) з попередньо встановленою насадкою (I)
- Сумка містить 20 міні канюль (L)
- Ключ для відгинчування тримача фільтра (M)
- Універсальний адаптер Addy (O)* з ключем кріплення (P)*
- My Perfect Colon сумка для переміщення
- Багатомовне керівництво користувача

Букви в дужках відносяться до загальної схеми. Компонент E не міститься в середині упаковки, і він може бути придбаний окремо як аксесуар.

** Включений тільки в набір My Perfect Colon Travel.*

ЩО TAKE MY PERFECT COLON FAST

My Perfect Colon Fast це медичний прилад для ректального і анального промивання. My Perfect Colon підключається безпосередньо до Вашого крану завдяки спеціальному фільтру і клапану для автоматичного регулювання тиску води (запатентована система).

НАВІЩО ЦЕ ВИКОРИСТОВУЮТЬ

My Perfect Colon Fast використовують для глибокого анального очищення, допомагає видалити фекальні залишки речовин, присутні на стінках прямої кишки.

My Perfect Colon Fast може бути використаний у випадках запорів, метеоризму, здуття живота, кишкового дискомфорту в цілому, так і для правильної ректальної гігієни.

ПРОТИПОКАЗАННЯ

My Perfect Colon Fast не слід використовувати в наступних випадках: Ентерит проктит (запалення тонкої і товстої кишки і заднього ходу); Гостра черевна патологія; вагітність; Кровоточивий гемороїд і анальні тріщини; Перфорація прямої кишки; Рак прямої кишки; Кров'янистий кал; Мелена, Кишкова кровотеча; Хірургія товстої кишки, прямої кишки або ануса; Серцева недостатність \ порушення дихання; Епілепсія і психосоматичні синдроми; діарея; Дисметаболічні синдроми; Артеріальна венозна патологія; Дивертикулярнезахворювання активна фаза; Нудота або блювота; Серйозні стан зневоднення; Хірургія простати.

На додаток до перерахованих вище патологій обов'язково проконсультуйтеся з лікарем перед використанням цього медичного пристрою.

ПОПЕРЕДЖЕННЯ

- Перед використанням **My Perfect Colon Fast** перевірте цілісність пристрою і його компонентів, а також правильність складання всіх частин;
- Якщо у вас виникли будь-які неприємні відчуття після використання пристрою, припиніть використання **My Perfect Colon Fast** і негайно зверніться за медичною допомогою від лікаря;
- **My Perfect Colon Fast** слід використовувати з теплою водою, яка ніколи не повинна перевищувати 37 ° C / 98.6 ° F. Ідеальна температура води повинна підтримуватися в межах 29°C і 36°C (84°F - 96°F). Після підключення **My Perfect Colon Fast** до крана і без натискання на важіль ручки (F), використовуйте свою руку, щоб перевірити температуру води, що виходить з клапана для автоматичного регулювання витрати води (B - Рис. 10). Майте на увазі, що чутливість до спеки або холоду ректального каналу значно вище, ніж у вашій руці.
- Якщо в будь-який момент під час використання **My Perfect Colon Fast**, ви відчуваєте, що температура води занадто гаряча або занадто холодна, негайно зупинити потік води, послаблюючи важіль ручки (F), а також регулюйте температуру води краном. ПРИМІТКА: деякі нагрівачі води можуть зайняти деякий час, щоб почати роботу; щоб вирішити цю проблему, просто відкрийте гарячу воду з іншого крана (наприклад, у ванній), щоб почати нагрівати воду.
- Ректальні канюль є одноразовими; кожна ректальна канюль повинна бути використана тільки один раз, навіть якщо одина і та сама людина використовує її.
- Вода, яка використовується для чищення товстої кишки повинна бути чистою (нормальна питна вода, яка подається по внутрішній водопровідній мережі). Якщо ви вважаєте, що вода виходить з вашого крану не хорошої якості або не придатна для пиття, ми рекомендуємо використовувати **My Perfect Colon Fast** медичний фільтр з подвійною мембраною 5 мкм (E), яку можна придбати окремо.
- Очищення товстої кишки завжди слід проводити з легкого до помірного потоку води, особливо протягом перших промивань. Витрата води та тиск можна регулювати безпосередньо з крану. У разі дивертикулезакрема, якщо порадив ваш лікар і маючи при цьому на увазі все інших протипоказання, то витрата води повинна бути відрегульована до мінімуму.
- **My Perfect Colon Fast** не призначений для використання і не повин використовуватися будь-ким у віці до 16 років без нагляду дорослих і дозволом лікаря.
- Не використовуйте пристрій на когось, хто спить або без свідомості, дитині або пацієнту зі зміною психічного стану або зниженою чутливістю шкіри.

ВСТАНОВЛЕННЯ СПЕЦІАЛЬНОГО ФІЛЬТРА НА КРАН

Примітка: Установка спеціального тримача

фільтра на кран повинна бути зроблена тільки перший раз, коли ви використовуєте **My Perfect Colon Fast**: ексклюзивний аераторний водний фільтр не повинен бути видалені і переміщений після кожного використання, оскільки він дозволяє нормальне використання крана (рис. 5), забезпечуючи аерацію води і фільтрацію. (Ексклюзивний аераторний водний фільтр з'єднується з усіма кранами зі знімними фільтрами відповідно до стандартів CEN-EN 246.) Для підключення спеціального тримача фільтра (A1 / A2) на Ваш кран (раковину, біде або душовою шланг **):

1 - відкрити фільтр з вашого крана, переконавшись, що прокладка також видалена (рис. 1). При необхідності, використовуйте ключ (M).

2a - якщо ваш кран має внутрішнє різьблення (рис. 2a), вставте аераційний фільтр (K) із закругленою стороною вгору всередині власника фільтра із зовнішнім різьбленням (Y) і помістіть прокладку з тощиною (Z) на аераційний фільтр (рис. 2a).

2b - якщо кран має зовнішню різьбу (рис. 2b), вставте аераційний фільтр (K) із закругленою стороною вгору всередині тримача фільтра з внутрішнім різьбленням (X) і вставте прокладку прямокутного перетину (W) (рис. 2b).

3 - закрутіть новий фільтр до крана до упору (рис 3a / 3b.) Використовуючи з'єднувач (B - рис. 4) сухими руками, повертаючи проти годинникової стрілки.

** Для підключення **My Perfect Colon Fast** душового шлангу, використовуйте багатофункціональний ShowerJoint (аксесуар - може бути придбаний окремо. Дивіться розділ "Запасні частини та приладдя" для отримання додаткової інформації).

My Perfect Colon Fast може бути приєднаний до крана також за допомогою універсального адаптера Addy (O) без заміни аераційного фільтра, ідеально підходить під час подорожі (Addy входить в набір тільки з **My Perfect Colon Fast - Travel**, ви можете придбати його окремо для **My Perfect Colon Fast** - в розділі "Запасні частини та приладдя").

ЯК ВИКОРИСТОВУВАТИ MY PERFECT COLON FAST

1. Загвинтіть жорстку трубку (H1) на жорстку вигнуту трубу (H2), а потім на ручку (F) (рис. 6) таким чином, що б потік води був на рівні з ручкою (рис. 7a). Переконайтеся, що сіра прокладка встановлена на різьбі з двома жорсткими фіксаторами.
2. Якщо носик насадки (I) не вирівняний з рукояткою (F), як показано на рис. 7a, злегка ослабте кінець монтажу ручки (G), і обертайте жорстку трубу спільно з насадкою (H1 + H2) для вирівнювання насадки (I) до рукоятки (F) (рис. 7b). Вкрутити потім знову кінець кріплення (G), щоб заблокувати обертання жорстких труб (H1 + H2).

3. Для більш глибокого очищення прямої кишки, використовуйте міні ректальні канюлі, надвіши одну на насадку (I) (рис. 8).
4. Сухими руками вставте з'єднувач (B) до кріплення спеціального фільтра (A1 - A2) або Addy (O), попередньо встановленого на вашому крані, обертайте проти годинникової стрілки (рис. 9a - 9b), щоб прикріпити **My Perfect Colon Fast** до крану.
5. Увімкніть воду і, не натискаючи на важіль ручки (F), відрегулюйте потрібну температуру. Ми рекомендуємо теплу воду (приблизно 29°C / 84°F - 36°C / 96°F). Ніколи не використовуйте воду вище ніж 36°C / 96.8°F. Використовуйте вашу руку, щоб перевірити температуру води, щоб надходити з регулюючого клапана (B - рис. 10).
6. Направте насадку в туалеті або раковині, і натисніть важіль ручки (F), щоб перевірити, що вода тече з насадки і що температура стабільна. Опустіть важіль ручки, щоб зупинити потік води.
7. Сядьте на унітаз, розмістіть жорсткі трубки (H1 + H2) **My Perfect Colon Fast** між ніг так, щоб потік води був у лінії з сфінктером (рис. 11). Для того щоб тримати насадку ближче до сфінктера, злегка опустіть важіль ручки вниз в туалеті. Якщо ви використовуєте міні ректальні канюлі, акуратно вставте наконечник в анальний отвір (Припиніть використання якщо кінчик важко вставити. Прикладати силу, що б насадка була введена в пряму кишку може призвести до серйозних травм. У разі кровотече або відчуття болі, негайно зверніться за медичною допомогою).
8. У той час як Ви сидите, поступово відкрийте натиск води, щоб почати чистку. Завжди починайте з невеликої кількості води, коли вода потрапляє в пряму кишку. (УВАГА: перевірте розділи "Частота і тривалість" і "Проложіції для ректального чистки" для отримання додаткових інструкцій).
9. Кожна чистка складається з 3-х етапів:
 - a - Наповнення (потік води в прямій кишці); Припиніть наповнення водою відразу ж, якщо ви відчуваєте себе повним, навіть якщо це перше наповнення і виконується тільки протягом декількох секунд;
 - б - Утримання (вода утримується всередині товстої кишки, поки бажання злити воду не сильне, як правило, від 1 до 5 хвилин);
 - с - Злив (евакуація); під час зливу, ректальна канюля може бути залишена або винята з анального каналу; якщо немає бажання зливу через 5 хвилин спробуйте очистити кишечник; негайно зверніться до лікаря якщо не виходить вода через 30 хвилин, це може бути ознакою зневоднення.
10. Після того, як чистка закінчилася, залишайтеся на своєму місці і закрийте потік води, послаблюючи важіль ручки (F). Потім закрийте кран.
11. Переконайтеся, що ви злили всю воду з товстої кишки. Якщо вся вода не зливається, подальша невеликий витік чи невеликий дискомфорт може виникнути.

12. Від'єднайте з'єднувач (B) від власника фільтра на крані і промійте жорстке трубки з насадкою, відвинчуючи їх від ручки, обережно їх очищаючи і ретельно ополіскуючи (рис. 14). Виконьте міні ректальні канюлі (якщо вони використані).
13. Зберігання **My Perfect Colon Fast** (дивіться розділ «Технічне обслуговування та зберігання»).

ЧАСТОТА І ТРИВАЛІСТЬ ПРОЦЕДУРИ ОЧИЩЕННЯ

- Для правильного виконання чисток, рекомендується чергувати фази наповнення з фазами утримання, тривалість кожної з яких 10-15 секунд;
- Протягом перших чисток, повторіть кроки наповнення і утримання, щонайменше, двічі. Для подальших очисток, повторіть ці кроки максимум п'ять разів. У будь-якому випадку, негайно припиніть введення води, якщо ви відчуваєте здуття живота (навіть якщо введення води відбувається тільки один раз і протягом декількох секунд).
- Коли остання фаза введення води завершена, спробуйте потримати воду всередині (без будь-яких особливих зусиль і, у всякому разі, не більше 4-5 хв.) Перед зливом.
- Загальна кількість води, використаної під час очищення, носить суб'єктивний характер і залежить від вашого особистого статури і стану. Як правило, для кожного чищення, ви не повинні ввести більш 1,5 л / 1,5 Qt води в цілому (1,5 л / 1,5 Qt проходить через трубу в середньому приблизно за 40 секунд з крана, і потік води повністю відкритий і нормальний тиск води близько 2,5-3 бар);
- Загальна тривалість чистки є змінною і суб'єктивною. Це залежить не тільки від часу, необхідне для введення води, але і від часу, який потрібен для одного, щоб зберегти воду всередині прямої кишки, і час, необхідний для зливу, котра може варіюватися в залежності від індивідуальних особливостей.
- Рекомендується робити не більше одного очищення в тиждень протягом першого місяця і не більше 3 очищень в тиждень після цього, якщо інше не призначено вашим лікарем.

ПОРАДИ ПО РЕКТАЛЬНОМУ ОЧИЩЕННЮ

- Для полегшення зливу, зробіть глибокий вдих, натисніть на шлунок і промасажуйте в області над лобковою кісткою і з лівого боку живота протягом приблизно 1-2 хвилин. Злив буде відбуватися природним чином, коли кишечник готовий і стілець пом'якшується.
- Чутливість до тиску води і температури носять суб'єктивний характер і, отже, користувач повинен оцінити і скорегувати їх, хоча вони ніколи не перевищують параметри, встановлені в даній інструкції.
- Протягом перших застосувань, рекомендується, щоб **MyPerfectColonFast** використовувався від легкого до помірного потоку води. У разі

надмірної витрати води, зменшити його за допомогою регулятора витрати;

- Після кожного очищення товстої кишки, рекомендується приймати молочні ферменти, щоб реінтегрувати кишкову бактеріальну флору.
- У деяких випадках, може статися так, що очищає ефект може бути особливо ефективним і, що стимулює зливу може відбуватися кілька разів протягом наступних 2-3 годин. Тому, рекомендується, особливо протягом перших чисток, що б туалетна кімната була доступна для використання протягом цих наступних 2-3 годин. Якщо цей ефект матиме місце, для наступних чисток, кількість використаної води повинно бути зменшено.
- Всередині кріплення є клапан, який автоматично перевіряє потік води - запатентована система, - яка буде автоматично зливати зайву воду безпосередньо в унітаз / біде (рис. 12). Ви можете почути звук, схожий на свист, коли потік води відкритий: це нормально, і це означає, що клапан працює нормально. Щоб усунути цей звук просто зменшити потік води з крана.

ТЕХНІЧНЕ ОБСЛУГОВУВАННЯ І ЗБЕРІГАННЯ

- Після кожного очищення, продуйте повітря в установку (B), щоб вигнати всю воду, що залишилася з труб, щоб зберегти **MyPerfectColonFast** в чистому і гігієнічному стані (рис. 15).
- Жорсткі труби (H1 і H2) повинні бути відокремлені від ручки і помити після кожного використання перед зберіганням продукту. Крім того, доцільно очистити і всі інші частини (рис. 14);
- Щоб уникнути пошкодження гумових і пластмасових деталей, не чистити продукт з агресивними миючими засобами;
- Перед використанням продукту, підключити **My Perfect Colon Fast** до крана, і пустити потік гарячої води через пристрій і з насадки, по меншій мере, протягом 30 секунд;
- Щоб запобігти зростанню бактерій або цвілі, продукт повинен зберігатися чистим і сухим всередині його корпусу між використанням.

УНІВЕРСАЛЬНИЙ ПЕРЕХІДНИК ADDY

ВАЖЛИВО: Уважно прочитайте інструкцію для правильного збору та установки

ЩО TAKE ADDY

Завдяки перехіднику Addy, Ви можете під'єднати будь-який пристрій **My Perfect Colon Fast** до крана швидко і легко, без необхідності монтажу спеціального тримача для фільтру.

Addy ідеальний для використання в дорозі, в готелях або у випадку, коли кран з нестандартним роз'ємом.

Addy можна встановити на всі крани з круглим фільтром для водостоку із зовнішнім діаметром від 16мм до 25мм і з мінімальною висотою в 5 мм (рис. 16).

ПОПЕРЕДЖЕННЯ І РЕКОМЕНДАЦІЇ ПЕРЕД ВИКОРИСТАННЯМ ADDY

- Повільно відкрийте кран, не різко і не на максимальний напір води;
- Поки кран відкритий, не намагайтеся змінити положення або пересувати Addy для уникнення протікань;
- Спочатку може бути невелике протікання з верхівки Addy протягом декількох секунд, яке швидко пройде. Якщо протікання триває довше або якщо воно сильне, Ви повинні повторити процедуру установки Addy до крану;
- Переконайтеся, що адаптер правильно прикручений до крана для уникнення протікання, коли перехідник встановлений;
- Використання Addy при сильному тиску під час установки і повторне використання на тому ж крані можуть стати причиною появи світлих міток на тримачі фільтра крана через контакт з гвинтами (для подальшого використання пристроїв My Perfect Colon Fastна той же кран, ми рекомендуємо використовувати спеціальні різьбові фільтри);
- Не рекомендується залишати Addy прикріпленим до крана; якщо це сталося, перед кожним використанням перевірте чи міцне кріплення, щоб переконатися що гвинт (P1) затягнутий;
- При затягуванні гвинта (P1) будьте обережні, щоб не деформувати кільце (рис. 18);
- Якщо Addy відривається, від крану, повторіть процедуру під'єднання, затягуючи гвинт P1 та регулюючи гвинт P2;
- Не розбирайте деталі Addy;
- Містіть маленькі деталі - тримати подалі від дітей;

ADDY - УСТАНОВКА НА КРАН

1. Встановіть важіль у відкрите положення (рис. 17) і затягніть регулювальний гвинт (P2) поки важіль (D) не витягнеться, але без застосування сили;
2. Переконайтеся, що затяжний гвинт досить ослаблений, щоб дозволити установку Addy на тримач фільтра крана і що прокладка правильно встановлена в корпусі без видимих деформацій (рис. 18);
3. Тримайте Addy (рис. 19), штовхаючи вгору до держателю фільтра, переконайтеся, що:
 - Затягуючий гвинт (P1) спереду від збоку від крана (ні в якому разі ззаду).
 - Addy слідує нахилу тримача фільтра, щоб дозволити прокладці приклеїтися повністю і забезпечити щільне утримання (рис. 20).
 - Addy слід становити високо, наскільки це можливо, по відношенню до фільтру (рис. 21).

Окремі випадки:

- Деякі тримачі фільтра мають неглибокі виймки: переконайтеся, що кінчики гвинтів не перебувають в безпосередній близькості від пазу, щоб запобігти від'єднання Addy;
- У разі, якщо кран злегка «розкльошений» або

округлий (наприклад, деякі типи кухонних кранів), встановіть гвинти на прямій частині тримача фільтра, ніколи не на «розкльошену» частину для уникнення від'єднання Addy (рис. 22);

4. При триманні Addy проти крана, затягніть затягуючий гвинт (P1) поки він не буде приєднаний до крану (рис. 23), не натискаючи занадто сильно;
 5. Поверніть важіль, приводячи його в закритому положенні (рис. 24);
- Тепер Ви можете приєднати Ваш пристрій My Perfect Colon Fast(рис. 9b);**
6. Коли Ви закінчили, і після від'єднання пристрою, поверніть важіль у відкрите положення (рис. 13) і, якщо необхідно, послабте затягуючий гвинт;
 7. Після використання Addy, дайте йому висохнути залиште гвинт (P1) злегка затягнутим, щоб кінчики гвинтів був вище і не деформували прокладку (рис. 18).

ЗАПАСНІ ЧАСТИНИ ТА АКСЕСУАРИ

Ви можете придбати повну лінійку продукції і аксесуарів **My Perfect Colon** на нашому сайті: www.myprecolon.com

Міні-ректальні канюлі: встановіть на насадці для більш глибокого очищення. Доступні в упаковках по 30 штук.

Фільтр з подвійною мембраною 5 мм: для фільтрації води від бактерій і домашок розміром більше 5 мм.

Універсальний адаптер Addy: дозволяє використовувати **My Perfect Colon** без зняття власника фільтра для крана. Його застосування ідеально підходить для подорожей, в готелях або в разі водопровідних кранів з нестандартною різьбленням.

Багатофункціональний з'єднувач для душа: для з'єднання **My Perfect Colon Fast** з душевим шлангом.

Металевий фільтра для крана: доступний зі стандартною внутрішньої і зовнішньої різьбою.

Адаптери: для кранів з нестандартною різьбленням.

Розширення: 3 метра / 10 футів спіральної труби з регулятором потоку, щоб під'єднати MyPerfectColonFast до крана, коли відстань від крана до туалету більше 3 м / 10 футів, яке забезпечено стандартною трубою.

PhytoRegula: концентрований розчин з Мальви і Ромашкою, доступні тільки для набору **My Perfect Colon Care**. Додається через відводний роз'єм під час чистки з метою підвищення його ефективності.

Запасні частини та комплектуючі для **My Perfect Colon Care** також доступні: Спіральна трубка (3 м / 10 ') з швидким роз'ємом; Трубка з підтримкою і присосками з дозатором; напівтверді моделюючі трубки.

Аксесуари для перетворення **My Perfect Colon Fast** в **My Perfect Colon Care**: розширення з регулятором потоку; Диспенсер для PhytoRegula з

трубкою і підтримкою з присосками; Напівтверді моделювання трубки.

Виробник, дистриб'ютори і роздрібні торговці не несуть відповідальність за будь-які збитки, які можуть прямо або побічно бути у людей або у майна внаслідок недотримання усіх вимог, зазначених в цьому посібнику, його установці, використанні, протипоказань технічного обслуговування.

My Perfect Colon продукти не є і не замінюють будь-яке обладнання, яке використовується в центрах терапії кишечника.

Компанія залишає за собою право вносити часткову або повну модифікацію продукту, яка може незначно відрізнятись від опису в цьому посібнику.

Для отримання будь-яких уточнень або інформації, будь ласка, відвідайте www.myperfectcolon.com або зв'яжіться по електронній пошті з центром по обслуговуванню клієнтів customer@waterpowered.eu (або support@waterpowered.us - тільки для США і Канади).

My Perfect Colon[®] *fast*
Natural Hydro-Therapy at Home

by



waterpowered

www.myperfectcolon.com

www.waterpowered.eu

www.waterpowered.us

customer@waterpowered.eu

support@waterpowered.us (only for USA and CAN)

