

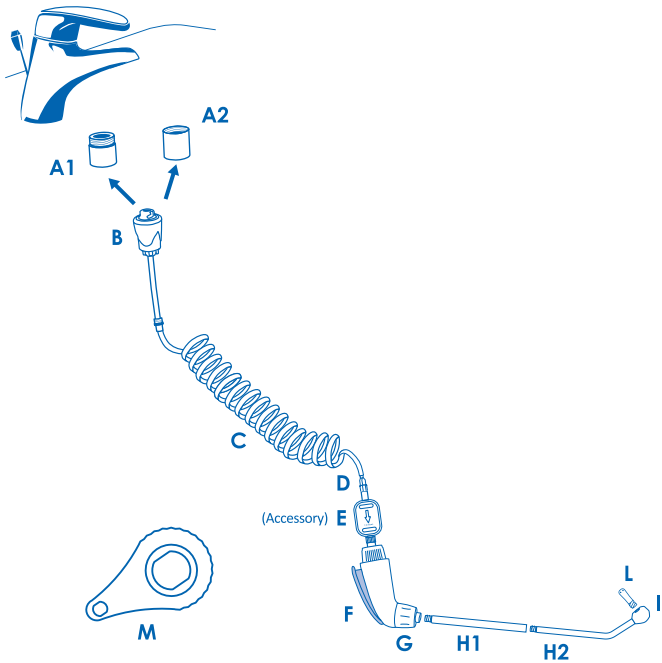
My Perfect Colon[®] *fast*
Natural Hydro-Therapy at Home

RU Руководство пользователя*

*For "My Perfect Colon Fast - BASIC" and
"My Perfect Colon Fast - TRAVEL" versions

www.myperfectcolon.com

General Diagram



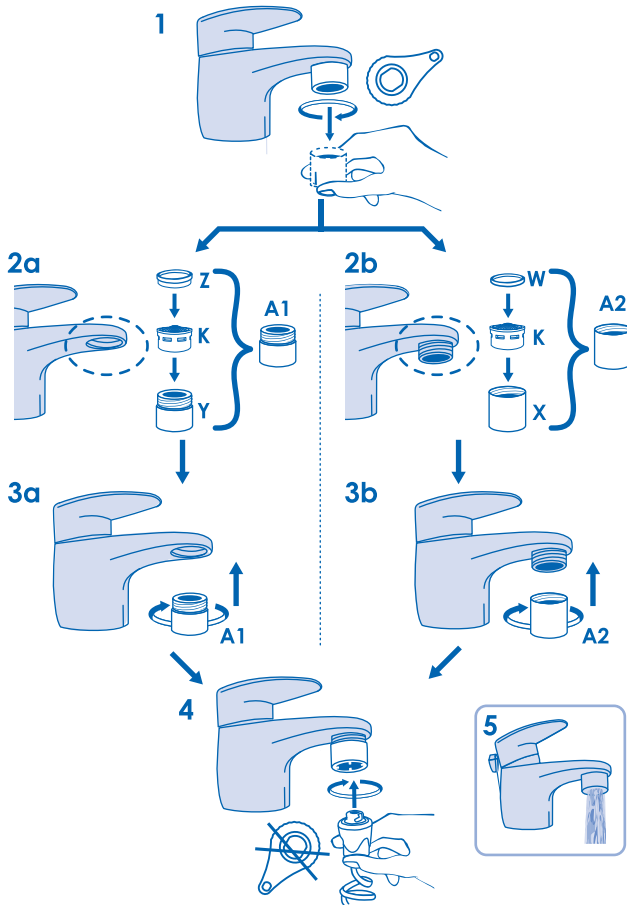
Special Aerator Filter (A1, A2)



Adddy (O) - Universal adapter
(Included only with "Travel" version)

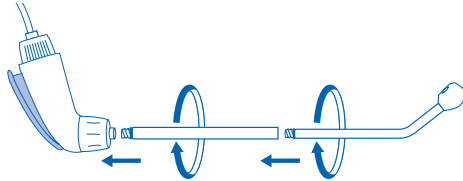


Aerator filter installation

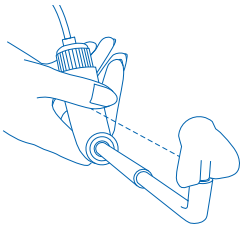


How to use

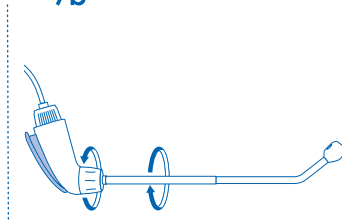
6



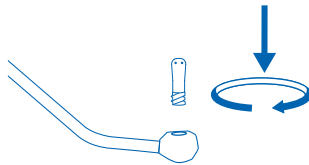
7a



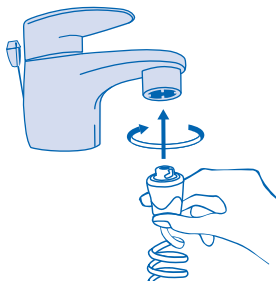
7b



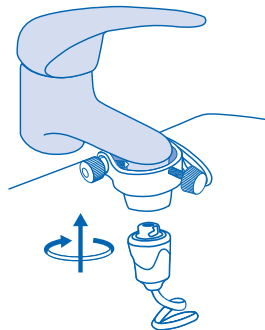
8



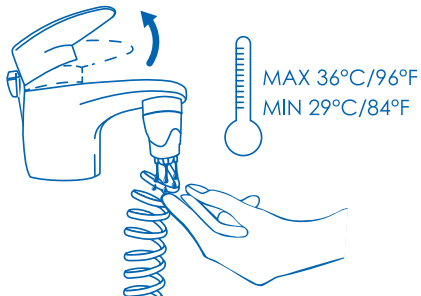
9a



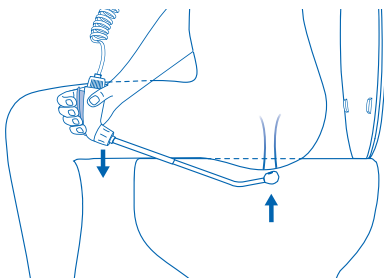
9b Only for Travel version



10



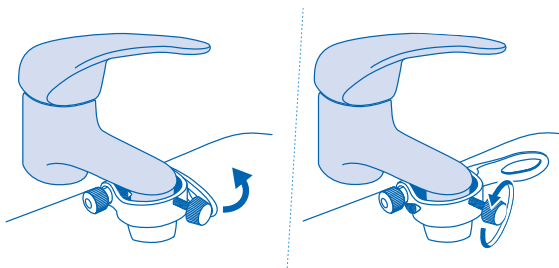
11



12

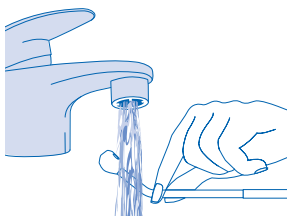


13 Only for Travel version

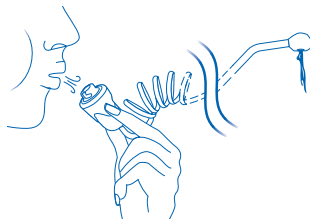


Cleaning

14



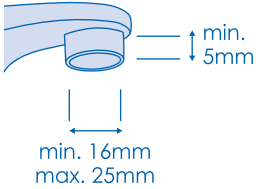
15



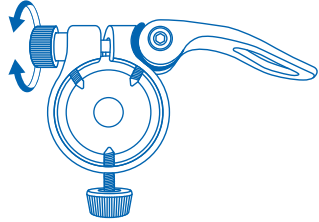
Adddy Installation

(For use of My Perfect Colon with Adddy, travel adapter.
To use My Perfect Colon at home, see step 1-4).

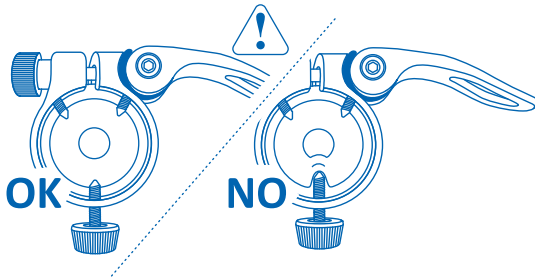
16



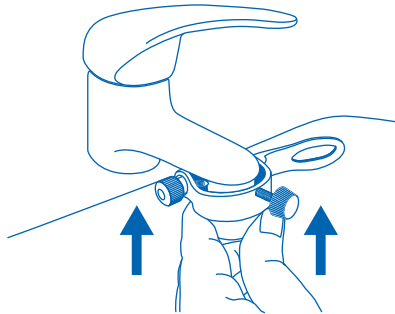
17



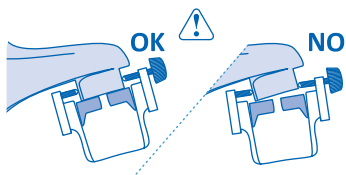
18



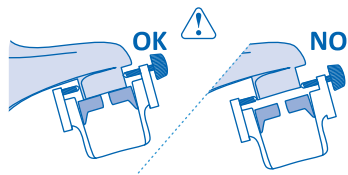
19



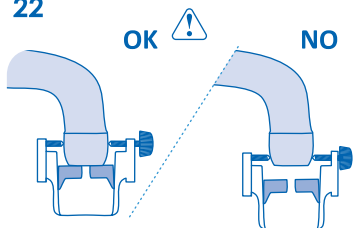
20



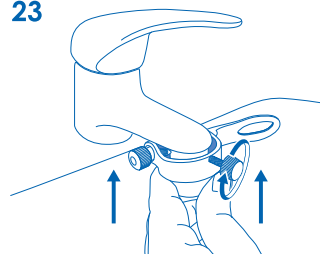
21



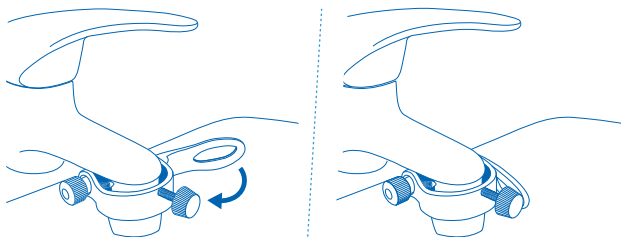
22



23



24



Предупреждение: Внимательно прочтите данную инструкцию перед использованием продукта.

Обратите внимание, что устройство должно использоваться только с теплой водой (приблизительно 29°C / 84°F – 36°C / 96°F).

УПАКОВКА СОДЕРЖИТ:

- Специальная упаковка фильтров содержит:
 - Специальный держатель фильтра с внутренней резьбой (X)
 - Специальный держатель фильтра с наружной резьбой (Y)
 - Аэрационный фильтр (K)
 - Прокладка (W - прямоугольного сечения) для специального держателя фильтра с внутренней резьбой;
 - Прокладка (Z - с разделительным «шагом») для специального держателя фильтра с внешней резьбой
- Соединитель (B) с 3-х / 10 метровой спиральной трубкой (C), крепеж (D), ручка (F) и фиксация насадок(G)
- Жесткие алюминиевые трубы (H1 - H2) с предварительно установленной насадкой (I)
- Сумка содержит 20 мини канюль (L)
- Ключ для отвинчивания держателя фильтра (M)
- Универсальный адаптер Addy (O)* с ключом крепления (P)*
- My Perfect Colon сумка для перемещения
- Многоязычное руководство пользователя

Буквы в скобках относятся к общей схеме. Компонент E не содержится внутри упаковки, и он может быть приобретен отдельно как аксессуар.

** Включен только в набор My Perfect Colon Travel.*

ЧТО ТАКОЕ MY PERFECT COLON FAST

My Perfect Colon Fast это медицинский прибор для ректального и анального промывания.

My Perfect Colon подключается непосредственно к Вашему крану благодаря специальному фильтру и клапану для автоматического регулирования давления воды (запатентованная система).

ЗАЧЕМ ЭТО ИСПОЛЬЗУЕТСЯ

My Perfect Colon Fast используется для глубокой анальной очистки, помогает удалить фекальные остатки веществ, присутствующих на стенках прямой кишки. My Perfect Colon Fast может быть использован в случаях запоров, метеоризмах, вздутиях живота, кишечного дискомфорта в целом, так и для правильной ректальной гигиены.

ПРОТИВОПОКАЗАНИЯ

My Perfect Colon Fast не следует использовать в следующих случаях : Энтерит проктит (воспаление тонкой и толстой кишки и заднего хода); Острая брюшная патология; Беременность; Кровоточащий геморрой и анальные трещинами; Перфорация прямой кишки; Рак прямой кишки; Кровянистый стул; Мелена, Кишечное кровотечение; Хирургия

толстой кишки, прямой кишки или ануса; Сердечная недостаточность\ нарушение дыхания; Эпилепсия и психосоматические синдромы; Диарея; Дисметаболические синдромы; Артериально-венозные патологии; Дивертикулярные заболевания активная фаза; Тошнота или рвота; Серьезные состояние обезвоживания; Хирургия простаты. В дополнение к перечисленным выше патологиям обязательно проконсультируйтесь с врачом перед использованием этого медицинского устройства.

ПРЕДУПРЕЖДЕНИЯ

- Перед использованием **My Perfect Colon Fast** проверьте целостность устройства и его компонентов, а также правильность сборки всех частей;
- Если у вас возникли какие-либо неприятные ощущения после использования устройства, прекратите использование **My Perfect Colon Fast** и немедленно обратитесь за медицинской помощью от врача;
- **My Perfect Colon Fast** следует использовать с теплой водой, которая никогда не должна превышать 37 ° C / 98.6 ° F. Идеальная температура воды должна поддерживаться в пределах 29 ° C и 36 ° C (84 ° F - 96 ° F). После подключения **My Perfect Colon Fast** крану и без нажатия на рычаг ручки (F), используйте свою руку, чтобы проверить температуру воды, выходящей из клапана для автоматического регулирования расхода воды (B - Рис. 10). Имейте в виду, что чувствительность к жаре или холоду ректального канала значительно выше, чем у вашей руки.
- Если в любой момент во время использования **My Perfect Colon Fast**, если вы чувствуете, что температура воды слишком горячая или слишком холодная, немедленно остановить поток воды, ослабляя рычаг ручки (F), а также регулируйте температуру воды краном. ПРИМЕЧАНИЯ: некоторые нагреватели воды могут занять некоторое время, чтобы начать работу; чтобы решить эту проблему, просто откройте горячую воду из другого крана (например, в ванной), чтобы начать нагревать воду.
- Ректальные канюли являются одноразовыми; каждая ректальная канюля должна быть использована только один раз, даже если один и тот же человек использует ее.
- Вода, используемая для чистки толстой кишки должна быть чистой (нормальная питьевая вода, подаваемая по внутренней водопроводной сети). Если вы считаете, что вода выходит из вашего крана не хорошего качества или не пригодна для питья, мы рекомендуем использовать **My Perfect Colon Fast** медицинский фильтр с двойной мембраной 5 мкм (E), который можно приобрести отдельно.
- Очищение толстой кишки всегда следует проводить с легкой до умеренного потока воды, особенно в течение первых промываний. Расход воды и давление можно регулировать непосредственно

из крана. В случае дивертикулеза в частности, если посоветовал ваш доктор и имея при этом в виду все других противопоказаний, то расход воды должен быть отрегулирован до минимума.

- **My Perfect Colon Fast** не предназначен для использования и не должны использоваться кем-либо в возрасте до 16 лет без присмотра взрослых и разрешением врача.
- Не используйте устройство на ком-то, кто спит или без сознания, младенце или пациенте с изменением психического состояния или пониженной чувствительностью кожи.

УСТАНОВКА СПЕЦИАЛЬНОГО ФИЛЬТРА НА КРАН

Примечание: Установка специального держателя фильтра на кран должна быть сделана только первый раз, когда вы используете

My Perfect Colon Fast: эксклюзивный аэрационный водный фильтр не должен быть удален и перемещен после каждого использования, поскольку он позволяет нормальное использование крана (рис. 5), обеспечивая аэрацию воды и фильтрацию. (Эксклюзивный аэрационный водный фильтр соединяется со всеми кранами со съемным фильтром согласно стандартам CEN-EN 246.)

Для подключения специального держателя фильтра(A1 / A2) на Ваш кран (раковину, биде или душевой шланг **):

1 - отвинтите фильтр из вашего крана, убедившись, что прокладка также удалена (рис. 1). При необходимости, используйте ключ (M).

2a - если ваш кран имеет внутреннюю резьбу (рис. 2 а), вставьте аэрационный фильтр (K) с закругленной стороной вверх внутри держателя фильтра с наружной резьбой (Y) и поместите прокладку с толщиной (Z) на аэрационный фильтр (рис. 2a).

2b - если кран имеет наружную резьбу (рис. 2B), вставьте аэрационный фильтр (K) с закругленной стороной вверх внутри держателя фильтра с внутренней резьбой (X) и вставьте прокладку прямоугольного сечения (W) (рис. 2b).

3. закрутите новый фильтр крану до упора (рис 3a / 3b.) используя соединитель (B - рис. 4) сухими руками, поворачивая против часовой стрелки.

** Для подключения **My Perfect Colon Fast** к душевому шлангу, используйте многофункциональный ShowerJoint (аксессуар-может быть приобретен отдельно. См. раздел "Запасные части и принадлежности" для получения дополнительной информации).

My Perfect Colon Fast может быть подсоединен к крану также с помощью универсального адаптера Addy (O) без замены аэрационного фильтра, идеально подходит во время путешествия (Addy входит в набор только с **My Perfect Colon Fast Travel**, вы можете приобрести его отдельно для **My Perfect Colon Fast** - в разделе "Запасные части и принадлежности").

КАК ИСПОЛЬЗОВАТЬ MY PERFECT COLON FAST

1. Винтите жесткую трубу (H1) на жесткую изогнутую

- трубу (H2), а затем на ручку (F) (рис. 6) таким образом, что бы поток воды был на уровне с ручкой (рис. 7а). Убедитесь, что серая прокладка установлена на резьбе с двумя жесткими фиксаторами.
- Если носик насадки (I) не выровнен с ручкой (F), как показано на рис. 7а, слегка ослабьте конец монтажа ручки (G), и вращайте жесткую трубу совместно с насадкой (H1 + H2) для выравнивания насадки (I) к ручке (F) (рис. 7б.). Ввинтите затем снова конец крепления (G), чтобы заблокировать вращение жестких труб (H1 + H2).
 - Для более глубокого очищения прямой кишки, используйте мини ректальные канюли, надев один на насадку (I) (рис. 8).
 - Сухими руками вставьте соединитель (B) к креплению специального фильтра (A1 - A2) или Addy (O), предварительно установленного на вашем кране, а вращайте против часовой стрелки (рис. 9а - 9б), чтобы прикрепить **My Perfect Colon Fast** к крану.
 - Включите воду и, не нажимая на рычаг ручки (F), отрегулируйте нужную температуру. Мы рекомендуем теплую воду (приблизительно 29°C / 84°F - 36°C / 96°F). Никогда не используйте воду выше чем 36°C / 96.8°F. Используйте вашу руку, чтобы проверить температуру воды, поступающей из регулирующего клапана (B - 10).
 - Направьте насадку в туалете или раковине, и нажимайте рычаг ручки (F), чтобы проверить, что вода течет из насадки и что температура стабильна. Опустите рычаг ручки, чтобы остановить поток воды.
 - Сядьте на унитаз, разместите жесткие трубки (H1 + H2) **My Perfect Colon Fast** между ног так, чтобы поток воды был в линии со свинкером (рис. 11). Для того чтобы держать насадку ближе к фаянсу, слегка опустите рычаг ручки вниз в туалете. Если вы используете мини ректальные канюли, аккуратно вставьте наконечник в анальное отверстие (Прекратить использование если кончик трудно вставить. Прикладывая силу, что бы насадка была введена в прямую кишку может привести к серьезным травмам. В случае кровотечения или боли, немедленно обратитесь за медицинской помощью).
 - В то время как Вы сидите, постепенно откройте напор воды, чтобы начать чистку. Всегда начинайте с небольшого потока воды, когда вода попадает в прямую кишку. (ВНИМАНИЕ: проверьте разделы "Частота и продолжительность" и "Предложения для ректального чистки" для получения дополнительных инструкций).
 - Каждая чистка состоит из 3-х этапов:
 - Наполнение (поток воды в прямой кишке); Прекратите наполнение водой сразу же, если вы чувствуете себя полным, даже если это первое наполнение и выполняется только в течение нескольких секунд
 - Удержание (вода удерживается внутри толстой кишки, пока желание слить воду не сильное, как

правило, от 1 до 5 минут);

- Слив (эвакуация); во время слива, ректальная канюля может быть оставлена или вынута из анального канала; если нет желания слива через 5 минут попытайтесь очистить кишечник; немедленно обратитесь к врачу если не выходит вода через 30 минут, это может быть признаком обезвоживания.
- После того, как чистка закончилась, оставайтесь на своем месте и закройте поток воды, ослабляя рычаг ручки (F). Затем закройте кран.
 - Убедитесь, что вы слили всю воду из толстой кишки. Если вся вода не сливается, последующая небольшая утечка ли небольшой дискомфорт может возникнуть.
 - Отсоедините соединитель (B) от держателя фильтра на кране и промойте жесткое трубки с насадкой, отвинчивая их от крана, осторожно ищущая и тщательно ополаскивая (рис. 14). Выбросьте мини ректальные канюлю (если они использованы).
 - Хранение MyPerfectColonFast (смотрите раздел «техническое обслуживание и хранение»).

ЧАСТОТА И ПРОДОЛЖИТЕЛЬНОСТЬ ПРОЦЕДУРЫ ОЧИЩЕНИЯ

- Для правильного выполнения чисток, рекомендуется чередовать фазы наполнения с фазами удержания, продолжительность каждой из которых 10-15 секунд;
- В течение первых чисток, повторите шаги наполнения и удержания, по меньшей мере, дважды. Для последующих чисток, повторите эти шаги максимум пять раз. В любом случае, немедленно прекратите введение воды, если вы чувствуете вздутия живота (даже если введение воды происходит только один раз и в течение нескольких секунд).
- Когда последняя фаза введения воды завершена, попробуйте подержать воду внутри (без каких-либо особых усилий и, во всяком случае, не более 4-5 мин.) перед сливом.
- Общее количество воды, используемой во время очищения, носит субъективный характер и зависит от вашего личного телосложения и состояния. Как правило, для каждого чистки, вы не должны ввести более 1,5 л / 1,5 Qt воды в целом (1,5 л / 1,5 Qt проходите через трубу в среднем примерно за 40 секунд с крана, и поток воды полностью открыт и нормальное давление воды около 2,5-3 бар);
- Общая продолжительность чистки является переменной и субъективной. Это зависит не только от времени, необходимое для ввода воды, но и от времени, которое требуется для одного, чтобы сохранить воду внутри прямой кишки, и время, необходимое для слива, которая может варьироваться в зависимости от индивидуальных особенностей.
- Рекомендуется делать не более одного очищения в неделю в течение первого месяца и не более 3

очищений в неделю после этого, если иное не назначено вашим доктором.

СОВЕТЫ ПО РЕКТАЛЬНЫМ ЧИСТКАМ

- Для облегчения слива, сделайте глубокий вдох, нажмите на желудок и помассируйте в области над лобковой костью и с левой стороны живота в течение примерно 1-2 минут. Слив будет происходить естественным образом, когда кишечник готов и стул смягчается.
- Чувствительность к давлению воды и температуре носят субъективный характер и, следовательно, пользователь должен оценить и скорректировать их, хотя они никогда не превышают параметры, установленные в данной инструкции.
- В течение первых применений, рекомендуется, чтобы **My Perfect Colon Fast** использовался от легкого до умеренного потока воды. В случае чрезмерного расхода воды, уменьшите его с помощью регулятора расхода;
- После каждого очищения толстой кишки, рекомендуется принимать молочные ферменты, чтобы реинтегрировать кишечную бактериальную флору.
- В некоторых случаях, может случиться так, что очищающий эффект может быть особенно эффективным и, что стимул слива может происходить несколько раз в течение следующих 2-3 часов. Поэтому, рекомендуется, особенно в течение первых чисток, что бы туалетная комната была доступна для использования в течение этих следующих 2-3 часов. Если этот эффект будет иметь место, для последующих чисток, количество используемой воды должно быть уменьшено.
- Внутри крепления имеется клапан, который автоматически проверяет поток воды - запатентованная система, - которая будет автоматически сливать лишнюю воду непосредственно в унитаз / биде (рис. 12). Вы можете услышать звук, похожий на свист, когда поток воды открыт: это нормально, и это означает, что клапан работает нормально. Чтобы устранить этот звук просто уменьшить поток воды из крана.

ТЕХНИЧЕСКОЕ ОБСЛУЖИВАНИЕ И ХРАНЕНИЕ

- После каждого очищения, продуйте воздух в установку (В), чтобы изгнать всю оставшуюся воду из трубы, чтобы сохранить **My Perfect Colon Fast** в чистом и гигиеническом состоянии (рис. 15).
- Жесткие трубы (H1 и H2) должны быть отделены от ручки и помыты после каждого использования перед хранением продукта. Кроме того, целесообразно очистить и все остальные части (рис.14);
- Во избежание повреждения резиновых и пластмассовых деталей, не чистите продукт с агрессивными моющими средствами;
- Перед использованием продукта, подключить **My Perfect Colon Fast** к крану, и пустить поток горячей воды через устройство и из насадки, по крайней мере, в течение 30 секунд;
- Чтобы предотвратить рост бактерий или плесени, продукт должен храниться чистым и сухим внутри

его корпуса между использования.

УНИВЕРСАЛЬНЫЙ ПЕРЕХОДНИК ADDY

ВАЖНО: Внимательно прочтите инструкцию для правильной сборки и установки

ЧТО ТАКОЕ ADDY

Благодаря переходнику Addy, Вы можете подсоединить устройство My Perfect Colon Fast к крану быстро и легко, без необходимости монтажа специального держателя для фильтра. Addy идеальный для использования в дороге, в отелях или в случае, когда кран с нестандартным разъемом.

Addy можно установить на все краны с круглым фильтром для водостока с внешним диаметром от 16мм до 25мм и с минимальной высотой в 5 мм (рис. 16)

ПРЕДУПРЕЖДЕНИЯ И РЕКОМЕНДАЦИИ ПЕРЕД ИСПОЛЬЗОВАНИЕМ ADDY

- Медленно откройте кран, не резко и не на максимальный напор воды;
- Пока кран открыт, не пытайтесь сменить положение или передвигать Addy для избежания протеканий;
- По началу может быть небольшая течь с верхушки Addy в течении нескольких секунд, которая быстро пройдет. Если течь длится дольше или если она сильная, Вы должны повторить процедуру установки Addy к крану;
- Убедитесь, что переходник правильно прикручен к крану для избежания протечки, когда переходник установлен;
- Использование Addy при сильном напоре во время установки и повторное использование на том же кране могут стать причиной появления светлых меток на держателе фильтра крана из-за контакта с винтами (для дальнейшего использования устройств My Perfect Colon Fast на тот же кран, мы рекомендуем использовать специальные резьбовые фильтры);
- Не рекомендуется оставлять Addy прикрепленным к крану; если это случилось, перед каждым использованием проверьте, прочен ли крепёж, чтобы убедиться что винт (P 1) затянут;
- При затягивании винта (P1) будьте аккуратны, чтобы не деформировать кольцо (рис. 18);
- Если Addy отрывается от крана, повторите процедуру установки Addy к крану, затягивая гайку P1 и регулировочный винт P»;
- Не разбирайте детали Addy;
- Содержит маленькие детали — держатъ дальше от детей;

ADDY – УСТАНОВКА НА КРАН

1. Установите рычаг в открытое положение (рис. 17) и затяните регулировочный винт (P2) пока рычажок не вытянется, но без применения силы;
2. Убедитесь, что затяжной винт достаточно

- ослаблен, чтобы позволить установку Addy на держатель фильтра крана и что прокладка правильно установлена в корпусе без видимых деформаций (рис. 18);
3. Держите Addy (рис. 19), толкая вверх к крану пока прокладка полностью не прилипнет к держателю фильтра, убедитесь, что:
 - Затягивающий винт (P1) спереди или сбоку от крана (ни в коем случае сзади);
 - Addy следует наклон держателя фильтра, чтобы позволить прокладке приклеиться полностью и обеспечить плотное удержание (рис. 20);
 - Addy следует установить высоко, насколько это возможно, по отношению к фильтру (рис. 21);

Отдельные случаи:

- Некоторые держатели фильтра имеют неглубокие выемки: убедитесь, что кончики винтов не находятся в непосредственной близости от паза, чтобы предотвратить отсоединение Addy.
 - В случае, если краны слегка «расклеванные» или кругловатые (например, некоторые типы кухонных кранов), установите винты на прямой части держателя фильтра, никогда не на «расклеванную» часть для избежания отсоединения Addy (рис. 22).
4. При держании Addy против крана, затяните затягивающий винт (P1) пока он не будет присоединен к крану (рис. 23), не нажимая слишком сильно;
 5. Поверните рычажок, приводя его в закрытое положение (рис. 24);

Теперь Вы можете присоединить Ваше устройство My Perfect Colon Fast(рис. 9b);

6. Когда Вы закончили, и после отсоединения устройства, верните рычажок в открытое положение (рис. 13) и, если необходимо, ослабьте затягивающий винт;
7. После использования Addy, дайте ему высохнуть оставьте винт (P1) слегка затянутым, чтобы кончики винтов был выше и не деформировали прокладку (рис. 18).

ЗАПАСНЫЕ ЧАСТИ И АКСЕССУАРЫ

Вы можете приобрести полную линейку продукции и аксессуаров **My Perfect Colon** на нашем сайте: www.mypperfectcolon.com

Мини-ректальные каноли: установите насадке для более глубокого очищения. Доступны в упаковках по 30 штук.

Фильтр с двойной мембраной 5 мкм: для фильтрации воды от бактерий и примесей размером более 5 мкм.

Универсальный адаптер Addy: позволяет использовать **My Perfect Colon** без снятия держателя фильтра для крана. Его применение идеально подходит для путешествий, в гостиницах или в случае водопроводных кранов с нестандартной резьбой.

Многофункциональный соединитель для душа: для соединения **My Perfect Colon Fast** с душевым шлангом.

Металлический фильтр для крана: доступен со стандартной внутренней и внешней резьбой.

Адаптеры: для кранов с нестандартной резьбой.

Расширение: 3 метра / 10 футов спиральной трубы с регулятором потока, чтобы подсоединить **My Perfect Colon Fast** к крану, когда расстояние от крана к туалету более 3 м / 10 футов, которое обеспечено стандартной трубкой.

PhytoRegula: концентрированный раствор с Мальвой и Ромашкой, доступны только для набора **My Perfect Colon Care**. Добавляется через соответствующий разъем во время чистки с целью повышения его эффективности.

Запасные части и комплектующие для My Perfect Colon Care также доступны: Спиральная трубка (3 м / 10 ") с быстрым разъемом; Трубка с поддержкой и присоски с дозатором; полужесткие моделируемые трубки

Аксессуары для преобразования **My Perfect Colon Fast** в **My Perfect Colon Care**: расширитель с регулятором потока; Диспенсер для PhytoRegulas трубкой и поддержкой с присосками; Полужесткое моделирование трубки.

Производитель, дистрибьюторы и розничные торговцы не несут ответственность за любые убытки, которые могут являться или косвенно быть у людей или у имущества вследствие несоблюдения всех требований, указанных в данном руководстве, его установке, использовании, противопоказаниях и технического обслуживания.

My Perfect Colon продукты не являются и не заменяют любое оборудование, которое используется в центрах терапии кишечника.

Компания оставляет за собой право вносить частичную или полную модификацию продукта, которая может незначительно отличаться от описания в данном руководстве.

Для получения каких-либо уточнений или информации, пожалуйста, посетите www.mypperfectcolon.com или свяжитесь по электронной почте с центром по обслуживанию клиентов customer@waterpowered.eu (или support@waterpowered.us – только для США и Канады).

My Perfect Colon[®] *fast*
Natural Hydro-Therapy at Home

by



www.myperfectcolon.com

www.waterpowered.eu

www.waterpowered.us

customer@waterpowered.eu

support@waterpowered.us (only for USA and CAN)

