

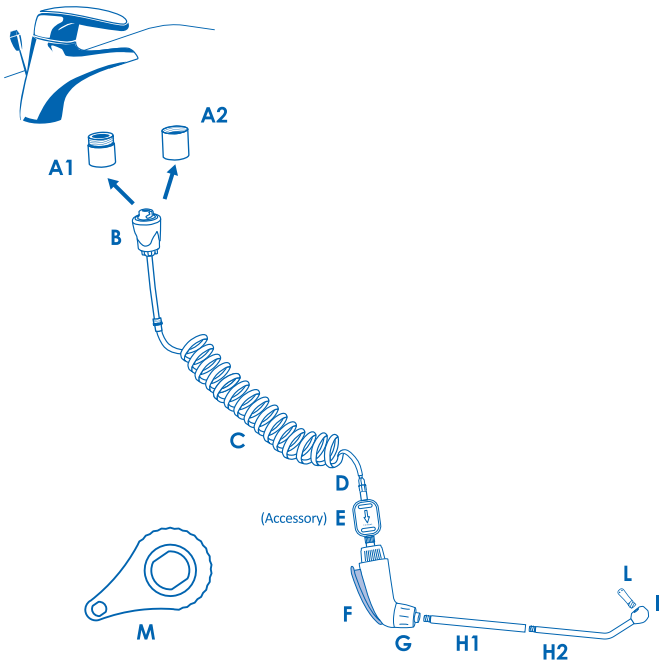
My Perfect Colon[®] 
Natural Hydro-Therapy at Home

 Manual De Utilizare*

*For “My Perfect Colon Fast - BASIC” and
“My Perfect Colon Fast - TRAVEL” versions

www.mypperfectcolon.com

General Diagram



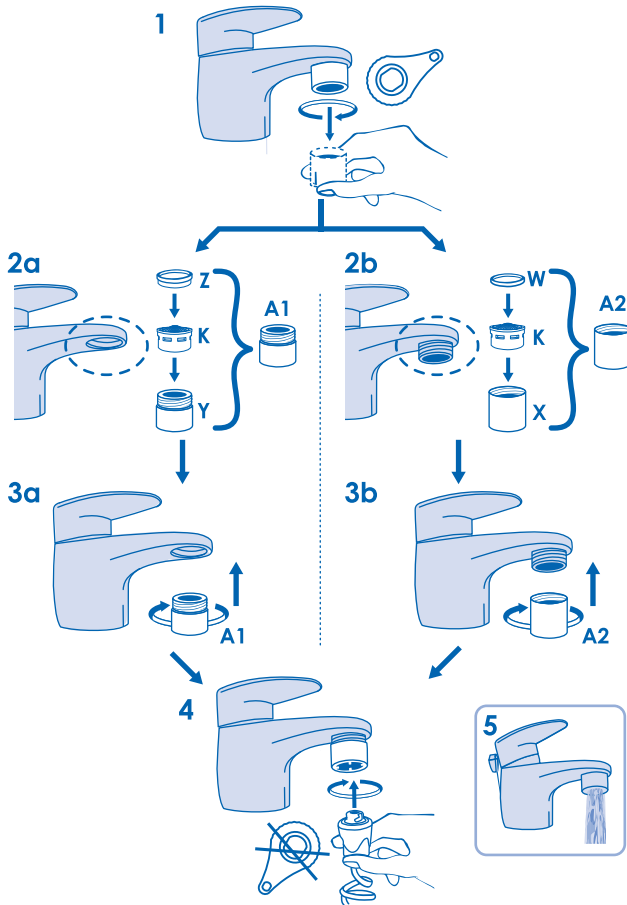
Special Aerator Filter (A1, A2)



Adddy (O) - Universal adapter
(Included only with "Travel" version)

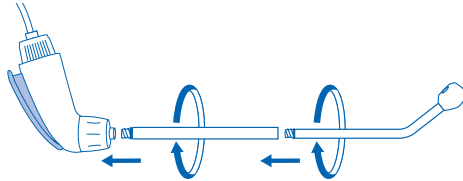


Aerator filter installation

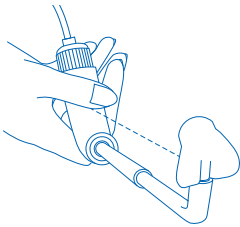


How to use

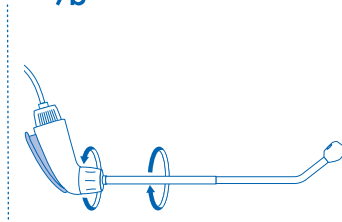
6



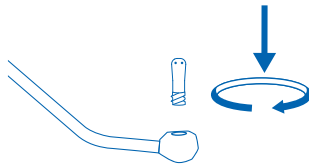
7a



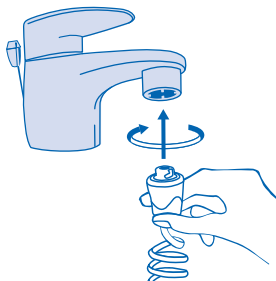
7b



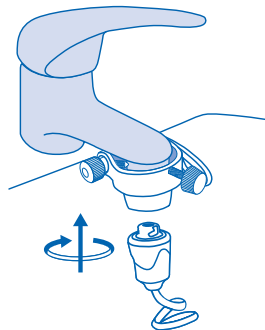
8



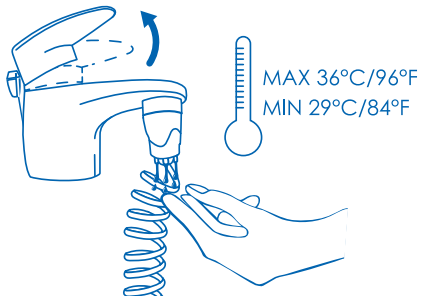
9a



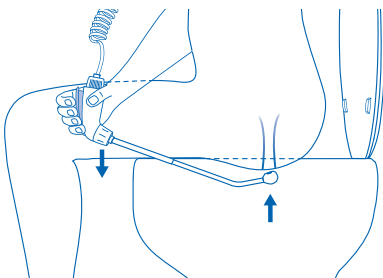
9b Only for Travel version



10



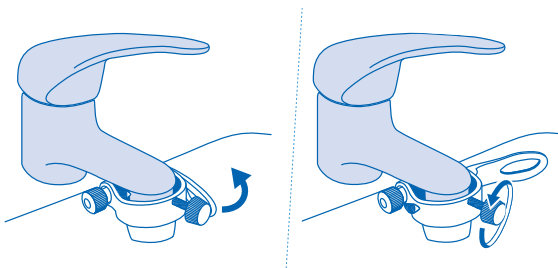
11



12



13 Only for Travel version

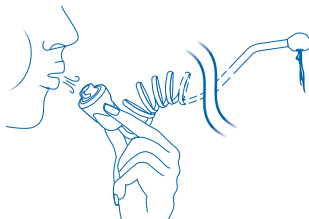


Cleaning

14



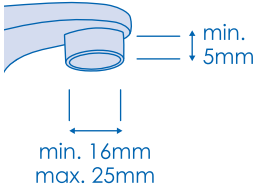
15



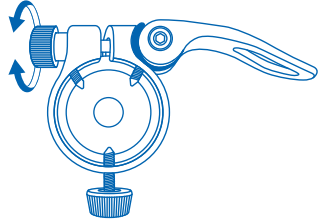
Adddy Installation

(For use of My Perfect Colon with Adddy, travel adapter.
To use My Perfect Colon at home, see step 1-4).

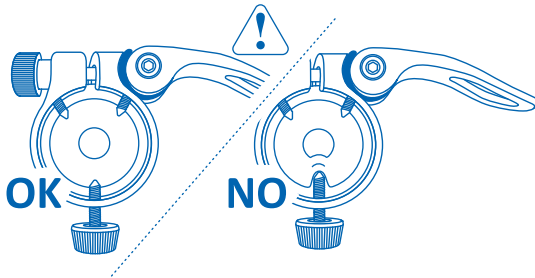
16



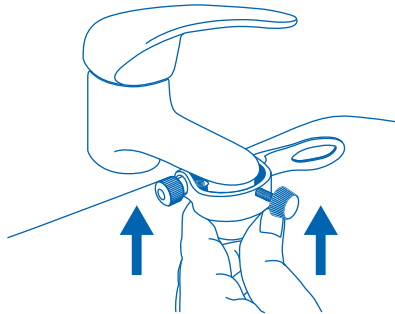
17



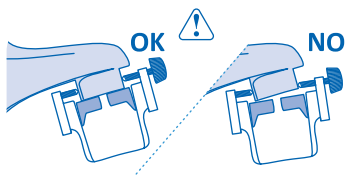
18



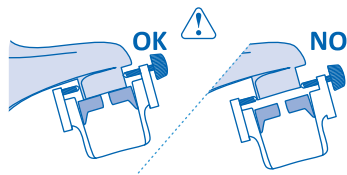
19



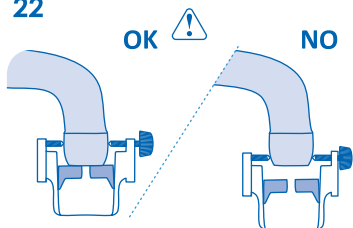
20



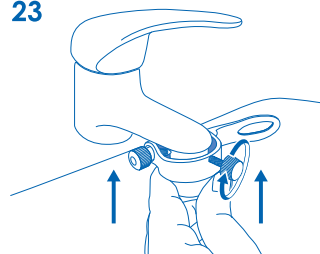
21



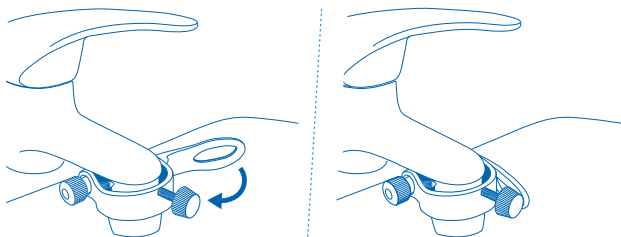
22



23



24



RO MANUAL DE UTILIZARE

ATENȚIE: Citiți cu atenție instrucțiunile înainte de utilizare. Utilizați doar cu apă călduță (29° C / 84° F - 36° C / 96° F).

Cutia are următorul conținut:

- Plicul cu Filtrul special (A1, A2) conține:
 - Suport pentru filtrul special cu filet interior (X)
 - Suport pentru filtrul special cu filet exterior (Y)
 - Filtrul pentru aer (perlator)
 - Garnitura (W - cu secțiune dreptunghiulară) dacă suportul pentru filtru are filet intern
 - Garnitura (Z - având în secțiune forma de "treaptă") dacă suportul pentru filtru are filet extern
- Cupla de alimentare (B) cu furtunul sub formă de spirală 3 metri (C), racordul (D), mânerul (F) și racordul final (G)
- Tuburi rigide din aluminiu (H1 - H2) cu orificiul deja montat (I)
- Plic sonde rectale conținând 20 mini sonde rectale de unică folosință (L)
- Cheie pentru deșurubarea filtrelor (M)
- Adaptor universal Addy (O)* cu o cheiță pentru montaj/înșurubare (P)*
- Cutie de viaj My Perfect Colon Fast
- Manual de utilizare în mai multe limbi de circulație universală

Literele între paranteze se referă la schema generală a dispozitivului My Perfect Colon Fast.

Componenta "E" nu este inclusă în pachetul de bază, fiind considerată accesoriu opțional, care însă se poate achiziționa separat.

*Inclus doar în varianta de călătorie Travel.

CE ESTE MY PERFECT COLON FAST

My Perfect Colon Fast este un dispozitiv medical pentru igiena anală și a rectului. My Perfect Colon

Fast seuplează direct la orice robinet de apă datorită unui filtru special și a unei valve pentru controlul automat al presiunii apei (sistem brevetat).

DE CE SE UTILIZEAZĂ

My Perfect Colon Fast realizează o foarte bună igienă anală și ajută să fie expulzate mai ușor reziduurile fecale prezente în partea finală a colonului rect.

My Perfect Colon Fast este indicat în cazuri de constipație, balonare, tulburări intestinale și, în general, pentru o igienă rectală corectă.

CONTRAINDICAȚII

My Perfect Colon Fast este absolut nerecomandat în caz de: Proctitis colon enterită (inflamația intestinului subțire, gros și anus), patologii acute abdominale, sarcină, hemoroizi și fisuri anale în fază de sângerare, perforații și tumori colono-rectale, sângerări rectale, melena, intervenție recentă la nivelul colonului, rectului sau anus, insuficiență cardiacă și insuficiență respiratorie, epilepsie și sindrom psiho-somatic, diaree, sindrom dismetabolic, boli arterio-venoase, boala diverticulară în fază activă, greață sau vărsături, stare gravă de deshidratare, intervenții chirurgicale de prostată.

În afara patologiilor enumerate, care necesită măsuri speciale de precauție, este întotdeauna recomandabil să consultați medicul dumneavoastră înainte de utilizarea dispozitivului My Perfect Colon Fast.

AVERTIZĂRI – PRECAUȚII ÎN UTILIZARE

- Înainte de a utiliza My Perfect Colon Fast controlați integritatea dispozitivului și a componentelor sale, precum și montajul corect a tuturor părților componente.
- Dacă simțiți o stare generală de disconfort în momentul utilizării dispozitivului, întrerupeți utilizarea My Perfect Colon Fast și consultați propriul d-voastră medic.
- My Perfect Colon Fast se utilizează cu apă caldă. Temperatura nu trebuie să fie niciodată mai mare de 36°C și mai mică decât 29°C. Odată cuplat My Perfect Colon Fast la robinet și fără să apăsați arcul mânerului (F), controlați cu mâna temperatura apei care iese din supapa care reglează automat fluxul apei (B - fig 10), ținând cont de faptul că sensibilitatea la cald sau rece a canalului rectal este în mod evident mai mare decât sensibilitatea mâinii.
- În timpul utilizării, în cazul în care este simțită o temperatură prea caldă sau prea rece, închideți imediat fluxul de apă, lăsând arcul mânerului (F) și reglați temperatura de la robinet. Este posibil ca, odată conectat la robinet dispozitivul My Perfect Colon Fast, unele modele de centrale pe gaz să nu poată să producă instantaneu apă caldă. Pentru a depăși acest neajuns, este suficient să deschideți fluxul de apă, concomitent cu un alt robinet de apă, astfel încât să determine pornirea și funcționarea centralei.
- Sondele rectale sunt de unică folosință, fiecare sonda rectală trebuie să fie folosită pentru o singură spălare a colonului, chiar și atunci când se utilizează de aceeași persoană.

- Apa folosită pentru spălarea și curățarea colonului trebuie să fie curată (apă potabilă normală furnizată de la rețeaua de alimentare a orașului/comunei). Dacă considerați că apa de la robinet nu este de bună calitate sau nu este potabilă, vă sugerăm să utilizați filtrul My Perfect Colon cu membrană dublă de 5 microni (accessoriul E) care poate fi achiziționat separat.
- Spălarea colonului ar trebui să fie făcută întotdeauna cu flux de apă cu o viteză mai mică, mai ales în primele spălări, reglând fluxul apei prin robinet. În special în cazul diverticulitei țineți cont de toate controindicțiile prezentate, deoarece debitul apei trebuie reglat la minimum.
- Dispozitivul My Perfect Colon Fast nu trebuie să fie utilizat sub 16 ani, decât sub atenta îndrumare a unui adult sau cu autorizația propriului medic.
- După spălare este recomandabil să luați fermente lactice pentru a reface flora intestinală.
- Nu utilizați dispozitivul pentru persoane inconștiente sau care dorm, copii, persoane cu stat mental deficient sau cu sensibilitate scăzută a pielii.

MONTAREA FILTRULUI SPECIAL PE ROBINET

ATENȚIE: Montarea filtrului la robinet se face o singură dată atunci când utilizați pentru prima dată **My Perfect Colon Fast**: filtrul special **Water Powered** nu se demontează la fiecare utilizare deoarece acesta permite utilizarea robinetului (fig. 5), garantând aerisirea și filtrarea apei. Filtrul special Water Powered se poate conecta la orice robinet de apă ce are filtru (sita) detașabil ce corespunde normei CEN-EN 246. Pentru a cupla filtrul special **My Perfect Colon Fast** la robinetul d-voastră (chiveta, bideu, duș** sau cadă de baie) din baia d-voastră căutați picul Special Filter.

- 1 - Deșurbați filtrul vechi (sita) al robinetului d-voastră (fig. 1), asigurându-vă că este scoasă și garnitura. Dacă este necesar, folosiți cheia (M).
- 2a - Dacă robinetul d-voastră are filet intern (fig. 2a), introduceți filtrul de aer (K) în interiorul cilindrilor metalic cu filet extern (Y) și poziționați garnitura (Z) - care în secțiune este sub formă de treaptă - pe filtrul de aer (fig. 2a). Înșurubați acum pe robinet noul filtru cu filet extern (A1) pe care l-ați asamblat (fig. 3a).
- 2b - Dacă robinetul d-voastră are filet extern (fig. 2b), introduceți garnitura cu secțiune dreptunghiulară (W) și filtrul de aer (K) în interiorul suportului pentru filtrul cu filet intern (X) (fig. 2b). Înșurubați acum pe robinet noul filtru cu filet intern (A2) pe care l-ați asamblat (fig. 3b).
- 3 - Strângeți delicat noul filtru, având mâinile uscate, fără nici un alt instrument (cheie, papagal, etc) până când simțiți o ușoară rezistență (semn că a ajuns până la capăt), învârtind în sens antiorar.

*Dacă doriți să montați **My Perfect Colon Fast** la furtunul de la duș, utilizați conectorul multifuncțional, accesoriu special care poate fi cumpărat separat (citiți secțiunea "Pieșe de schimb și accesorii").

My Perfect Colon Fast poate fi de asemenea montat la orice robinet prin Adaptorul universal rapid ADDY (fig. O) fără a deșurba filtrul robinetului (ideal pentru călătorii). Addy este inclus în dotarea variantei **My**

Perfect Colon Fast Travel, însă poate fi cumpărat și separat, ca accesoriu al versiunii celei mai vândute, cea Basic (a se vedea secțiunea Pieșe de schimb și accesorii).

CUM SE FOLOSEȘTE MY PERFECT COLON FAST

1. Atașați și înșurubați tubul rigid (H1) la tubul rigid curbat (H2) și aceste 2 tuburi în mânerul (F) (fig. 6) făcând astfel încât ieșirea apei să fie liniară ca în mânerul ca în fig. 7a (asigurându-se că sunt montate garniturile rigide pe filetele celor 2 tuburi).
2. În cazul în care înșurubând tubul rigid (H1 + H2) în mânerul (F) și ieșirea apei nu este liniară ca în fig. 7 a, deșurbați încet racordul final al mânerului (G) și rotiți tubul rigid aliniind orificiul (I) al mânerului (F) - (fig. 7b). Înșurubați din nou racordul final (G) pentru a bloca rotația tubului rigid (H1 + H2).
3. Pentru o spălare mai amănunțită a rectului se recomandă folosirea mini canulelor din dotare. Pentru montare înșurubați o mini canulă în orificiul (I) (fig. 8).
4. Cu mâinile uscate introduceți cupla rapidă (B) pe filtrul special (A1-A2) sau Addy (O) montat în preceadă pe robinet și rotind în sens antiorar (fig. 9a - 9b) pentru a fixa **My Perfect Colon Fast** pe robinet.
5. Deschideți robinetul și, fără să apăsați pe trăgaciul mânerului (F), reglați temperatura dorită. Se recomandă apa caldută între 29° - 36° C. Nu depășiți niciodată 36° C. Verificați cu mâna temperatura apei care iese din supapa de control (B - fig. 10).
6. Îndreptați mânerul spre WC sau chiuveță și apăsând ușor arcul mânerului (F) verificați că apa iese din orificiul și că temperatura apei este stabilă. Dați drumul arcului mânerului pentru a opri trecerea apei prin dispozitiv.
7. Așezați-vă pe toaletă poziționând tuburile rigide (H1 + H2) ale dispozitivului **My Perfect Colon Fast** între picioarele d-voastră, adaptând poziția astfel încât ieșirea apei să fie liniară cu sfincterul (fig. 11). Pentru a menține orificiul în apropierea sfincterului, împingeți mânerul ușor în jos, astfel încât să faciți o pârghie pe toaletă. În cazul în care utilizați mini canula rectală, introduceți ușor sonda rectală în anus (dacă canula este dificil de introdus întrerupeți operațiunea. Forțarea introducerii canulei în anus poate cauza leziuni grave. În caz de dureri sau sângerări consultați imediat propriul d-voastră medic).
8. În timp ce sunteți așezați deschideți treptat trecerea apei și începeți spălarea. Începeți întotdeauna cu un flux moderat de apă. (ATENȚIE: Consultați paragraful "Frecvență și durată" și "Sugestii pentru spălarea intestinală" pentru indicații privind utilizarea în timpul spălării colonului).
9. Fiecare spălare este compusă din următoarele 3 faze:
 - a - Umplerea (introducerea de apă în rect). Începtați imediat cu introducerea apei atunci când simțiți senzația de umplere (chiar dacă ați introdus apa o singură dată și pentru puține secunde).
 - b - Reținere (menținerea apei în interiorul colonului până când nu simțiți un impuls puternic de evacuare, de regulă între 1-5 minute).
 - c - Golirea (evacuarea). În timpul evacuării mini canula rectală poate rămâne în canalul anal sau poate fi scoasă. Dacă nu aveți nici un stimul de evacuare după 5 minute încercați să evacuați intestinal contractând

mușchii abdomenului și făcând un ușor masaj deasupra osului pubian. Dacă după 30 de minute nu ați reușit să evacuați apă introdusă chemați imediat medicul întrucât acesta este un semn de deshidratare.

10. După ce spălarea s-a terminat rămâneți așezat, închideți debitul de apă eliberând arcul mânerului (F). Închideți robinetul.
11. Asigurați-vă că ați eliminat toată apa din colon. Dacă nu a fost evacuată toată apa, ulterior se pot verifica pierderi ușoare sau senzații neplăcute.
12. Deconectați cupla rapidă (B) de la filtru robinetului, curățați cu grijă și clătiți foarte bine tubul rigid cu orificiu deșurubându-l de la mâner (fig. 14). Aruncați mini canula rectală dacă ați folosit-o.
13. Puneți **My Perfect Colon Fast** în cutia lui (citiți cu atenție paragraful "Întreținere și conservare").

FRECVENȚA ȘI DURATA SPĂLĂRILOR

- Pentru o executare corectă a spălării colonului se recomandă să alternați fazele de umplere cu fazele de retenție pentru 10-15 secunde.
- Pentru primele spălări repetați fazele de umplerii și reținerii de 2 ori. Pentru spălările următoare repetați aceste 2 faze de umplere și reținere de maxim 5 ori. Începtați imediat cu introducerea apei atunci când simțiți senzația de umplere (chiar dacă ați introdus apă o singură dată și pentru puține secunde).
- Finalizata ultima etapă de introducere a apei, încercați să mențineți apa în interior (fără să vă forțați excesiv și nu mai mult de 4-5 minute) înainte să evacuați.
- Cantitatea totală a apei de umplere în timpul spălării este subiectivă și depinde de conformația și condiția personală. De obicei, pentru fiecare spălare, nu trebuie să fie introdusă în total mai mult de 1,5 litri de apă (debit generat prin sonda rectală în medie timp de 40 de secunde cu robinetul și regulatorul de flux deschis la maxim pentru o presiune hidrică normală de 2,5/3 bari).
- Durata totală de spălare este variabilă și subiectivă, deoarece depinde nu numai de timpul necesar pentru umplere, dar și de cât timp reușiți să rețineți apa în colon, precum și de timpul necesar pentru evacuare, care poate varia în funcție de fiecare persoană.
- Se recomandă să nu se facă mai mult de o spălare pe săptămână în prima lună și nu mai mult de 3 spălări în lunile succesive, dacă nu sunt primite alte indicații din partea medicului.

SFATURILE PENTRU CURĂȚAREA ȘI SPĂLAREA COLONULUI

- Pentru a ușura evacuarea respirați adânc, contractați mușchii burții și masați zona de deasupra osului pubian și în partea stângă și abdomenului pentru aproximativ 1-2 minute. Evacuarea va veni în mod natural când intestinul va fi gata de a evacua și când reziduurile fecale vor fi înmuiate.
- Sensibilitatea la presiune și la temperatura apei sunt subiective, deci utilizatorul va trebui să poată evalua și regla acești parametri fără să depășească parametrii indicați.

- Este recomandat, mai ales pentru primele utilizări, să folosiți **My Perfect Colon Fast** cu un flux de apă moderat. În cazul în care fluxul apei este excesiv, reduceți-l cu regulatorul de flux.
- După spălare este recomandabil să luați fermenți lactici pentru a reface flora intestinală.
- În unele cazuri este posibil ca efectul de spălare să fie deosebit de eficient și ca stimulul de evacuare să poată recidiva de mai multe ori, chiar și la interval de 2 sau 3 ore mai târziu. Este recomandat, în special pentru primele utilizări, să aveți posibilitatea de a putea folosi o baie și până la 2-3 ore după spălarea colonului. Dacă această situație se prezintă din nou, la spălările succesive, reduceți progresiv cantitatea de apă introdusă.
- În interiorul cuplei rapide cu care se fixează **My Perfect Colon Fast** pe filtrul robinetului este o supapă de control automat al debitului de apă (fig. 12), cu un sistem brevetat care asigură siguranța absolută în utilizare, debitul de apă excesiv fiind drenat automat în chiuvetă. Este posibil să auziți un sunet (ca un șuierat sau fluierat) atunci când se închide complet trecerea apei în timp ce robinetul este deschis. Pentru a elimina acest sunet este suficient să reduceți fluxul de apă de la robinet.

ÎNȚEȚINERE ȘI CONSERVARE

- La sfârșitul fiecărei spălări suflați cu putere în cupla rapidă de fixare pe robinet (B), așa încât să iasă toată apa din tuburi, pentru a păstra **My Perfect Colon Fast** în mod igienic (fig. 15).
- Tuburile rigide (H1 și H2) trebuie spălate la sfârșitul fiecărei utilizări, înainte de a le ambala, desfășurându-le din mâner. Se recomandă oricum să curățați toate părțile componente (fig. 14).
- Nu folosiți detergenți agresivi pentru a curăța produsul, pentru a evita deteriorarea componentelor din cauciuc sau material plastic.
- Înainte de folosire, atașând **My Perfect Colon Fast** la robinet, lăsați să curgă apa fierbinte pentru aproximativ 30 de secunde din interiorul dispozitivului.
- Vă recomandăm să păstrați între utilizări dispozitivul bine curat și uscat în interiorul cutiei speciale.

ADAPTATORUL UNIVERSAL ADDY

IMPORTANT: citiți cu atenție instrucțiunile pentru un montaj și o utilizare corectă.

CE ESTE ADDY

Adaptorul universal Addy permite cuplarea, într-un mod ușor și rapid a dispozitivului My Perfect Colon Fast la robinetele cele mai comune, cu filtru de aer circular, fără necesitatea montării filtrului special. Este ideal pentru a fi utilizat în călătorii, în hotel sau în cazul unor robinete circulare cu filet non-standard. Addy poate fi cuplat la toate robinetele circulare cu filtru de aer cu diametru exterior de la 16mm la 25mm și cu înălțimea minimă de 5mm (fig.16).

AVERTIZĂRI ȘI SUGESTII PENTRU UTILIZAREA ADAPTATORULUI UNIVERSAL ADDY

- Deschideți robinetul încet, treptat și cu presiunea cât mai mică;
- Nu încercați să mutați sau să re poziționați Addy cu robinetul deschis, pentru a evita să pierdeți

etanșeizarea;

- Inițial, pentru câteva secunde, pot fi unele mici pierderi de apă în partea superioară a adaptorului universal Addy, ce pot însă să dispară repede. În cazul în care există pierderi de apă excesive, se recomandă să repetați procedura de cuplare la robinet;
- Asigurați-vă că filtrul de apă existent este bine înfietat la robinet, pentru a evita pierderi de apă în momentul în care montați adaptorul Addy;
- Utilizarea adaptorului universal Addy în cazul unei strângeri puternice sau a unei utilizări repetate pe același robinet poate cauza semne pe filtrul de aer, din cauza contactului cu cele 3 șuruburi (pentru o utilizare îndelungată a My Perfect Colon Fast pe același robinet se recomandă utilizarea filtrelor speciale din dotare);
- Nu se recomandă a lăsa adaptorul universal Addy montat pe robinet. Dacă totuși acest lucru se întâmplă, la o noua utilizare se recomandă să controlați că adaptorul este bine fixat și șurubul (P1) este bine strâns;
- Când se înșurubează șurubul de strângere (P1) faceți atenție să nu deformați garnitura (fig. 18);
- În cazul în care adaptorul universal Addy se desprinde de robinet, repetați procedura de montaj strângând ușor șurubul P1 și roțița de reglare P2;
- Nu demontați componentele adaptorului universal Addy;
- Atenție! Conține părți componente mici – nu lăsați la îndemâna copiilor!

Adaptorul universal ADDY – MONTAJUL PE ROBINET

1. Poziționați mânerul în poziția de deschidere (fig. 17) și strângeți roțița de reglare (P2) până când mânerul nu este tensionat, fără să forțați excesiv;
2. Controlați că șurubul de strângere este deșurubat, suficient pentru a permite introducerea pe filtrul metallic de aer, și că garnitura (F) este introdusă în propriul locaș corect, fără deformări vizibile (fig.18);
3. Luați în mână adaptorul universal Addy (fig.19) și împingeți-l în sus până când garnitura aderă complet la filtrul metallic, asigurându-vă că:
 - Șurubul de strângere (P1) este în partea frontală sau laterală a robinetului (niciodată în partea din spate a robinetului);
 - Addy urmărește înclinația filtrului metallic de aer al robinetului, pentru a permite garniturii să adere complet și să garanteze etanșeizare (fig. 20);
 - Addy este poziționat cât mai înalt posibil față de filtrul metallic al robinetului (fig. 21).

Cazuri speciale:

- Câteva modele de robinet au un filtru metallic cu o "bordură" metalică: poziționați șuruburile cât mai departe de această bordură metalică, într-o zonă netedă, pentru a evita ca Addy să se desfacă.
- În cazul unor robinete cu filtru ușor curbate (gen robinete de bucătărie), montați șuruburile de fixare în partea dreaptă a filtrului de aer metallic, niciodată în zona ușor curbată, pentru a evita

desprinderea de robinet a adaptorului universal Addy (fig. 22).

4. Ținând fixat adaptorul universal Addy pe robinet, înșurubați șuruburile de fixare (P1) până când acesta este fixat pe robinet (fig. 23), fără însă a strânge într-un mod excesiv;
 5. Rotiți mânerul ducându-l în poziția de închidere (fig. 24);
- Acum poți cupla tău My Perfect Colon Fast (fig. 9b);
6. Când ați terminat utilizarea dispozitivului My Perfect Colon Fast, mișcați mânerul în poziția inițială de deschidere (fig. 13) și, dacă este necesar, deșurubați șuruburile de fixare;
 7. După utilizarea adaptorului universal Addy se recomandă să-l uscați și să lăsați șuruburile (P1) ușor desfăcute controlând ca vârful șuruburilor să fie deasupra garniturii și să nu deformeze garnitura (fig. 18).

PIESE DE SCHIMB ȘI ACCESORII

Puteți achiziționa produsele din gama completa **My Perfect Colon** de pe site-ul www.mypperfectcolon.com

Mini sonde rectale: se montează în orificiul dispozitivului **My Perfect Colon Fast** pentru o igienă mai bună. Disponibil în pachete de 30 de bucăți.

Filtru cu dublă membrană de 5 micron: pentru filtrarea apei de bacterii și impurități în suspensie de dimensiuni superioare a 5 microni.

Adaptor universal Addy: permite utilizarea **My Perfect Colon Fast** fără a deșuruba filtrul robinetului. Folosirea sa este recomandată în călătoriilor, hotelului sau în cazul robinetelor cu filet în afara standardului normal.

Racord multi-funcțiune pentru dus: permite cuplarea **My Perfect Colon Fast** la orice dus

Filtru metallic pentru robinet My Perfect Colon Fast: disponibil pentru filet standard intern și extern.

Adaptor: pentru robinete care au filetul în afara standardului normal.

Prelungitor: tub sub forma de spirala 3 metri cu regulator de flux pentru a cupla **My Perfect Colon Fast** chiar și când aveți robinetul la o distanță mai mare de 3 metri.

Phyto Regula: soluție concentrată pe bază de Mușetel și Nalbă, utilizabilă doar în versiunea **My Perfect Colon Care**, de îndalcat prin dispozitivul special în timpul spălării colonului pentru a spori eficacitatea curățării acestuia.

Sunt disponibile, de asemenea, ca piese de schimb toate componentele dispozitivului **My Perfect Colon Fast**: te spiralat de 3 metri cu cuplă rapidă, dozator pentru Phyto Regula cu tub și suport cu ventuze, tub semirigid ușor modelabil.

Producatorul, distribuitorii, dealerii sau vânzătorii nu acceptă nici o responsabilitate pentru orice daune care pot fi produse persoanelor sau bunurilor, în mod direct sau indirect, ca urmare a lipsei de respectare a tuturor instrucțiunile date în acest manual de întreținere, precum și cu privire la instalarea, utilizarea, contraindicațiile și întreținerea dispozitivului **My Perfect Colon**.

My Perfect Colon nu este și nu înlocuiește echipamen-

tele utilizate în centrele de hidro-colono-terapie (hydrocolonotherapy).

Producatorul își rezervă dreptul de a aduce modificări parțiale sau totale asupra produsului care ar putea diferi de descrierea din acest manual de instrucțiuni.

Pentru orice informație sau lămurire vizitați site-ul producătorului www.myperfectcolon.com

scrieți-ne pentru asistență prin e-mail la adresa:

support@waterpowered.eu

(sau support@waterpowered.us doar pentru SUA și Canada).



Water Powered S.r.l.
Via R. Marinare 124/8
80147 Napoli (Italy)



*Water Powered S.r.l.
uses only solar power*

REV. EU/US 02 – 01/18

My Perfect Colon[®] *fast*
Natural Hydro-Therapy at Home

by



www.myperfectcolon.com

www.waterpowered.eu

www.waterpowered.us

customer@waterpowered.eu

support@waterpowered.us (only for USA and CAN)

