

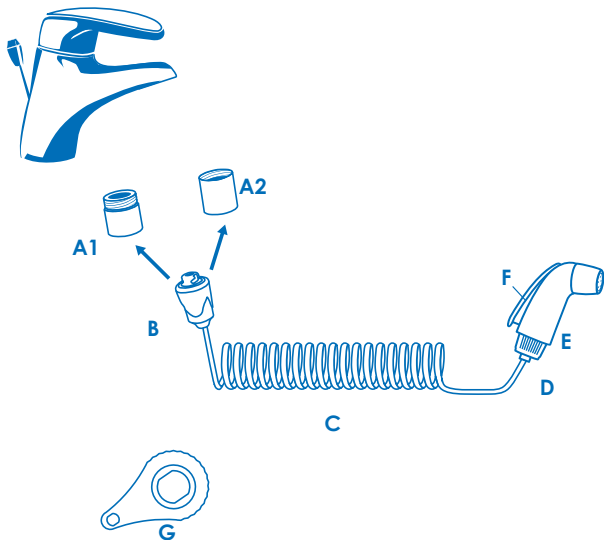


DE Bedienungsanleitung

www.waterpowered.eu
customer@waterpowered.eu
800577477



General Diagram



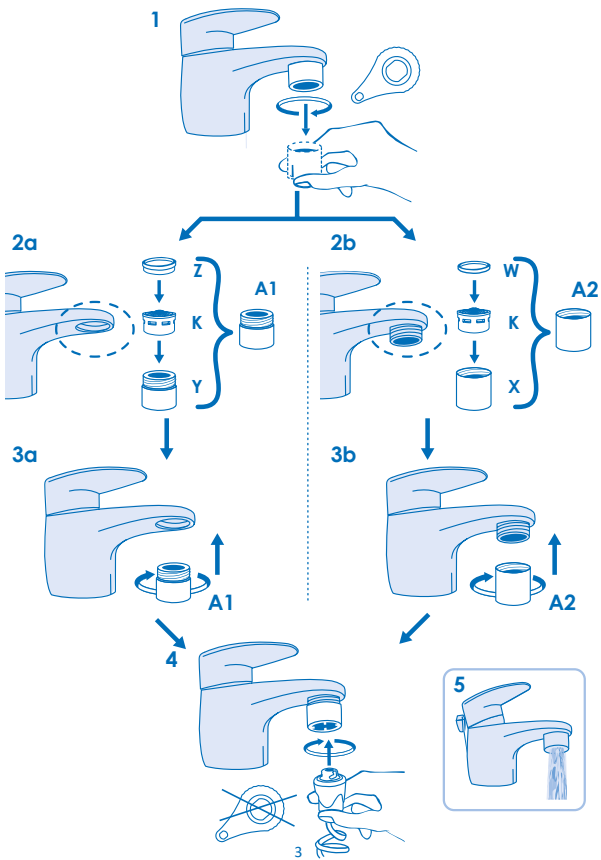
Special Aerator Filter (A1, A2)



Adddy (O) - Universal adapter
(Included only with "Travel" version)

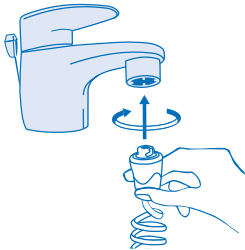


Filter assembly to the faucet

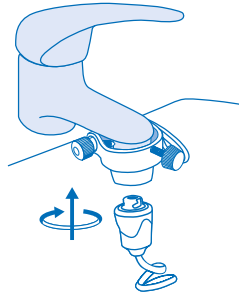


How to use

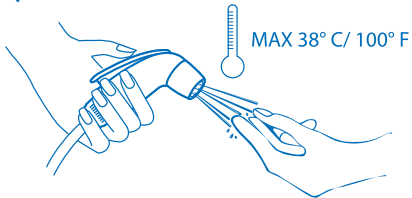
6a



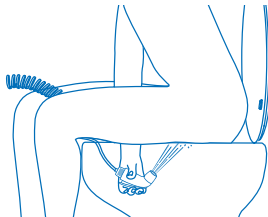
6b Only for "Travel" version



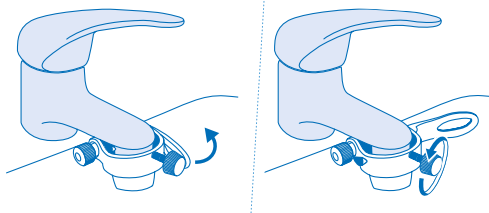
7



8



9 Only for "Travel" version

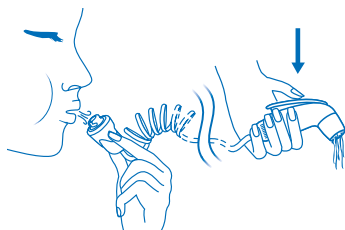


Maintenance

10



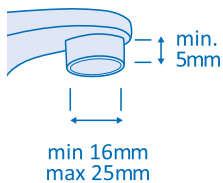
11



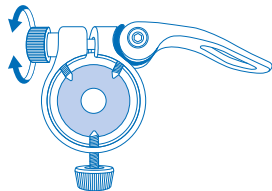
Addy Installation

(For use of Hello Bidet with Addy, travel adapter.
To use Hello Bidet at home, see step 1-4).

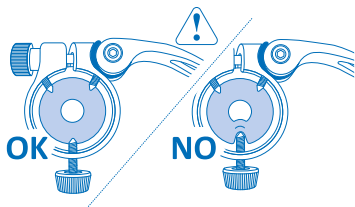
12



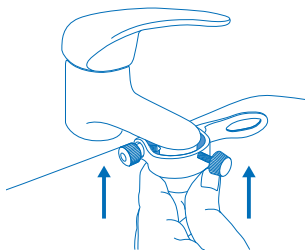
13



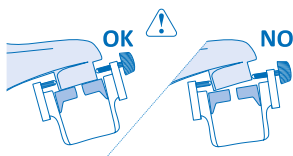
14



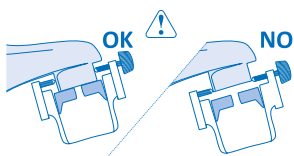
15



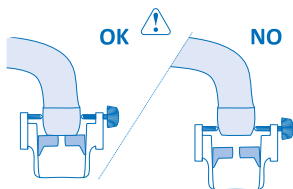
16



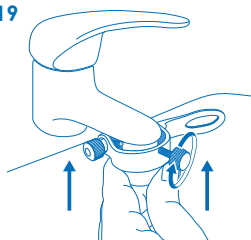
17



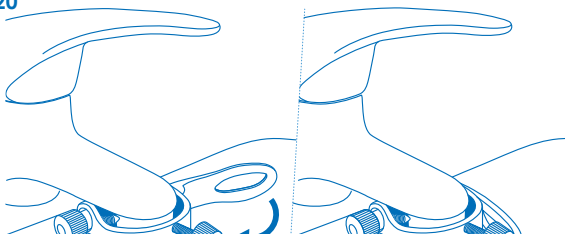
18



19



20



- Dichtung (W – mit rechteckigem Querschnitt) für Filterträger mit Innengewinde
- Dichtung (Z – mit “Stufen“-Querschnitt) für Filterträger mit Außengewinde
- Anschluss (B) mit Spiralschlauch 3 mt. (C), Anschluss (D), Griff / Handbrause (E) mit Hebel (F)
- Schlüssel zu Abschrauben des Filterträgers (G)
- Universaladapter Addy (O)*
- Aufbewahrungstasche Hello Bidet
- Mehrsprachige Gebrauchsanleitung.

Die Buchstaben in den Klammern beziehen sich auf das allgemeine System.

** Nur in der “Travel” Packung enthalten*

WAS IST HELLO BIDET

Hello Bidet ist eine Bidet-Handdusche, die direkt an den Wasserhahn angeschlossen wird und eine persönliche Hygiene auf höchstem Niveau ermöglicht. Sie erlaubt sowohl die Wassertemperatur als auch den Wasserdruck zu regulieren.

WANN SIE BENUTZT WIRD

Hello Bidet kann anstelle des normalen Bidets für die tägliche Reinigung zu Hause, oder auch auf Reisen, benutzt werden.

KONTRAINDIKATIONEN

Hello Bidet weist keine besonderen Kontraindikationen vor, seine Verwendung muss jedoch in einigen Fällen, wie z. B. von Überempfindlichkeit der Haut, verursacht durch Reizungen, Wunden, Abschürfungen, chirurgischen Eingriffen und / oder anderen Entzündungen, mit Vorsicht erfolgen. Bei gewissen gesundheitlichen Umständen, die besondere Vorsichtsmaßnahmen erfordern, ist es immer ratsam, Ihren Arzt zu konsultieren, bevor Sie Hello Bidet benutzen.

VORSICHTSMASSNAHMEN FÜR DIE BENUTZUNG

- Nur für äußere Anwendungen: Hello Bidet nicht anders benutzen, als in diesem Handbuch ausdrücklich angegeben
- Enthält Kleinteile - von Kindern fernhalten
- Überprüfen Sie vor dem Gebrauch die Integrität des Produkts und all seiner Bestandteile und die korrekte Zusammensetzung des Geräts.
- Achten Sie während der Benutzung auf die Wassertemperatur: Hello Bidet kann je nach individuellem Wunsch mit der gewünschten Wassertemperatur benutzt werden, und kann direkt über den Wasserhahn reguliert werden. Es wird jedoch empfohlen, immer lauwarmes Wasser

DE GEBRAUCHSANLEITUNG

DIE PACKUNG ENTHÄLT:

- Die Tüte “Special Filter” enthält:
 - Spezieller Filterträger mit Innengewinde (X)
 - Spezieller Filterträger mit Außengewinde (Y)
 - Belüftungsfiter (K)

zu benutzen. (Max. 38°C/100°F)

- Die Entfernung der Handdusche von den Intimteilen je nach Empfindlichkeit der eigenen Haut regulieren.

MONTAGE

Installation des Filterträgers an den Wasserhahn*

Achtung: Die Montage des Filterträgers an den Wasserhahn wird nur für den ersten Anschluss von Hello Bidet durchgeführt: Der exklusive Hello Bidet Filter für Wasserhähne muss nicht jedes Mal entfernt und wieder angebracht werden, da er den normalen Gebrauch des Wasserhahns ermöglicht (Abb. 5) und die Belüftung, mit Wassereinsparung, und das Filtrieren des Wassers gewährleistet. (Der spezielle Filterträger Hello Bidet ist anpassungsfähig an alle Wasserhähne mit CEN-EN 246. Diese Norm wird im Allgemeinen von allen sich auf dem Markt befindenden Wasserhähnen mit abschraubbaren Filterträgern respektiert.

Um den Filter für Wasserhähne Hello Bidet (Tüte "Spezialfilter ") an den Wasserhahn (Waschbecken, Bidet, Duschschlauch** oder Badewanne) anzuschließen:

- 1 - Den Filterträger von Ihrem Wasserhahn abschrauben und dabei sicherstellen, dass auch die Dichtung entfernt wird (Abb. 1).
- 2a - Wenn Ihr Wasserhahn ein Innengewinde Abb. 2a hat, dann den Belüftungsfiter (K) in den Filterträger mit Außengewinde (Y) einsetzen und die Dichtung mit abgestuftem Querschnitt (Z) auf den Belüftungsfiter legen (Abb. 2a). Dann den gerade zusammengesetzten Filterträger mit Außengewinde (A1) auf den Wasserhahn schrauben (Abb. 3a).
- 3a - Wenn Ihr Wasserhahn ein Außengewinde Abb. 2b hat, dann die Dichtung mit rechteckigem Querschnitt (W) und den Belüftungsfiter (K) in den Filterträger mit Innengewinde (X) (Abb. 2b) einsetzen. Anschließend den gerade zusammengesetzten Filterträger mit Innengewinde (A2) auf den Wasserhahn schrauben (Abb. 3b);
- 4 - Den neuen Filterträger unter Verwendung des Schnellanschlusses (B - Abb. 4) mit trockenen Händen, und gegen den Uhrzeigersinn drehend, bis nach ganz unten (bis zum Anschlag) an den Wasserhahn schrauben.

** Um Hello Bidet an den Duschschlauch anzuschließen, den Multifunktionsanschluss

verwenden (Zubehörteil, separat zu erwerben – siehe Abschnitt "Ersatzteile und Zubehörteile").

Hello Bidet kann an den Wasserhahn auch mittels des Universal-Schnelladapters "Addy" (O – inbegriffen nur in der Packung Hello Bidet „Travel“ und für die „Basic“ Version separat als Zubehörteil erwerbbar – siehe Abschnitt "Ersatzteile und Zubehörteile") angeschlossen werden, ohne den Filterträger des Wasserhahns abschrauben zu müssen. Ideal auf Reisen.

WIE HELLO BIDET BENUTZT WIRD

1. Den Schnellanschluss (B) an den Filterträger (A1-A2) oder Addy (O) anschließen und ihn gegen den Uhrzeigersinn drehen (Abb. 6a-6b). Für einen besseren Halt den Anschluss mit trockenen Händen durchführen;
2. Den Wasserhahn öffnen, auf den Hebel (F) drücken und die Temperatur des aus der Handdusche (E) kommenden Wassers einstellen und mit der Hand (Abb. 7) kontrollieren. Es muss beachtet werden, dass die Wassertemperatur aufgrund der Sensibilität des Intimbereichs in diesen Bereichen höher empfunden wird, als jene auf der Hand. Niemals mit einer Temperatur höher als 38°C/100°F benutzen.
3. Sich auf die Toilette setzen, die Handdusche (E) zwischen die Beine legen und den Hebel (F) drücken, um die Spülung der Intimbereiche durchzuführen; (Abb. 8); Der Hebel (F) ermöglicht durch einfaches Loslassen desselben den Wasserfluss jederzeit zu unterbrechen.
4. Nach der Spülung den Wasserhahn schließen, ohne wieder auf den Hebel (F) zu drücken;
5. Den Schnellanschluss (B) vom Filterträger des Wasserhahns durch Drehen im Uhrzeigersinn abnehmen;
6. Nach Beendigung einer jeden Spülung, und nachdem die Handdusche ausgespült wurde (Abb. 10), in den Teil des Anschlusses (B) pusteln, um das im Schlauch (Abb. 11) noch vorhandene Wasser ausfließen zu lassen, während gleichzeitig auf die Steuerung (F) der Handdusche (E) gedrückt wird.

ANZAHL UND DAUER DER SPÜLUNGEN

- Die Spülung mit Hello Bidet kann jedes Mal durchgeführt werden, wenn eine sorgfältige Reinigung der Intimbereiche benötigt wird, auch mehrmals am Tag;
- Die Dauer der Spülung ist absolut individuell.

WARTUNG UND AUFBEWAHRUNG

- Vor der Benutzung, und nach dem Anschluss von Hello Bidet an den Wasserhahn, das Wasser für circa 20 – 30 Sekunden im Gerät durchlaufen lassen, bis es aus der Handdusche herausfließt;
- Es wird empfohlen, das Produkt zwischen einer jeden Benutzung gut gesäubert und trocken in der Aufbewahrungstasche aufzubewahren;
- Für die Säuberung des Produktes keine aggressiven Reinigungsmittel benutzen, um eine Beschädigung der Teile aus Gummi oder Plastik zu vermeiden;

UNIVERSAL-ADAPTER ADDY

Nur in der Packung Hello Bidet "Travel" enthalten und separat als Zubehörteil für die Hello Bidet "Basic" Version erwerbbar.

Der Addy Adapter ermöglicht die Hello Bidet - Vorrichtung auf einfache und schnelle Art und Weise an alle gängigen Wasserhähnen mit kreisförmigem Ausfluss anzubringen, ohne dass der mit Gewinde versehene Filterträger angebracht werden muss.

Er ist ideal für die Benutzung auf Reisen, in Hotels oder auch im Falle von kreisförmigen Wasserhähnen mit nicht standardgemäßen Gewinden.

Addy kann an alle Wasserhähne mit für den Wasserausfluss kreisförmigen Filterträgern mit einem Außendurchmesser von 16 mm bis 25 mm und mit einer Mindesthöhe von 5 mm angeschlossen werden (Abb.12).

HINWEISE UND EMPFEHLUNGEN FÜR DIE BENUTZUNG VON ADDY

- Den Wasserhahn schrittweise, und ohne Ruck, langsam öffnen, ohne dabei den höchsten Druck zu erreichen;
- Bei geöffnetem Wasserhahn Addy nicht neu positionieren oder verlegen, um zu vermeiden, dass die Dichtheit verloren geht;
- Anfangs können für einige Augenblicke leichte Wasserverluste aus dem oberen Teil von Addy vorhanden sein, die aber schnell verschwinden werden. Falls die Verluste zu lange anhalten oder zu stark sein sollten, empfehlen wir das Anschlussverfahren an den Wasserhahn zu wiederholen;
- Vergewissern Sie sich, dass der Filterträger fest an den Wasserhahn angeschraubt ist, um Wasserausflüsse nach dem Anschluss des Adapters zu vermeiden;

- Die Benutzung von Addy mit zu übermäßigem Druck beim Anschrauben und wiederholter Anwendung am selben Wasserhahn könnte, aufgrund der Kontakte mit den Spitzen, leichte Spuren auf dem Filterträger des Wasserhahns verursachen (für längere Benutzungen von Hello Bidet am selben Wasserhahn, empfehlen wir die speziellen, mit Gewinden versehenen Filterträger zu verwenden);
- Es wird empfohlen Addy am Wasserhahn montiert zu lassen; falls dies geschehen sollte, empfehlen wir vor jeder weiteren Benutzung zu überprüfen, ob der Anschluss fest sitzt und die Schrauben (P1) fest angezogen sind;
- Wenn die Spanschraube (P1) angeschraubt wird, muss beachtet werden, dass die Dichtung nicht verformt wird (Abb. 18);
- Im Falle einer Loslösung vom Wasserhahn, das Montageverfahren wiederholen und die Schrauben P1 und P2 leicht anziehen;
- Die Bestandteile des Addy Adapters nicht entfernen;
- Enthält Kleinteile – aus der Reichweite von Kindern fernhalten.

ADDY – MONTAGE AN DEN WASSERHAN

1. Den Hebel in Öffnungsposition (Abb.13) stellen und das Rändelrad (P2) anziehen, bis der Hebel in Spannung ist, ohne ihn zu sehr zu beanspruchen;
 2. Überprüfen, ob die Klemmschrauben ausreichend gelöst wurden, um das Einsetzen des Filterträgers an den Wasserhahn zu ermöglichen und ob die Dichtung ordnungsgemäß, ohne sichtbare Verformung, in ihren Sitz gelegt wurde (Abb. 14);
 3. Addy in die Hand nehmen (Abb.15) und nach oben drücken, bis die Dichtung vollkommen am Filterträger des Wasserhahns haftet und sicherstellen, dass:
 - die Spanschraube (P1) sich sowohl auf der Vorderseite ,wie auch seitlich des Wasserhahns befindet (niemals am hinteren Teil);
 - Addy der Neigung des Filterträgers des Wasserhahns folgt, um die vollkommene Haftung der Dichtung zu ermöglichen und die Dichtheit zu gewährleisten (Abb.16);
 - Addy sich so hoch wie möglich im Vergleich zum Filterträger des Wasserhahns befindet (Abb. 17).
- Sonderfälle:**
- Einige Filterträger haben eine leichte Einbuchtung: Sicherstellen, dass die Spitzen der

Schrauben nicht in Nähe der Einbuchtung liegen, um zu vermeiden, dass Addy sich lösen könnte.

- Im Falle von leicht ausgestellten/abgerundeten Wasserhähnen (wie bei Küchenarmaturen) die Schrauben auf den geraden Teil des Filterträgers anbringen, niemals auf den ausgestellten Teil, um zu vermeiden, dass Addy sich vom Wasserhahn löst (Abb.18).
4. Addy am Wasserhahn festhalten, die Spansschrauben (P1) bis zum Anschluss an den Wasserhahn anschrauben (Abb.19), ohne zu stark anzuziehen;
 5. Den Hebel (P1) drehen und ihn in Schließposition bringen (Abb.20);
- Jetzt können Sie Ihre Hello Bidet Vorrichtung anschließen (Abb. 6b);**
6. Nachdem die Benutzung beendet ist, den Hebel in Öffnungsposition zurücksetzen (Abb.9) und falls notwendig, die Spansschraube lösen;
 7. Nach der Benutzung von Addy wird empfohlen, ihn abzutrocknen und die Spansschraube (P1) leicht angezogen zu halten, dabei jedoch kontrollieren, dass die Schraubenspitze sich oberhalb befindet und die Dichtung nicht verformt (Abb.14).

ERSATZ - UND ZUBEHÖRTEILE

Die vollständige Auswahl der Hello Bidet Produkte kann auf der Website www.hellobidet.com oder in einer Apotheke erworben werden.

Handgriff/Handdusche: Um die Anwendung der Hello Bidet Vorrichtung mehreren Personen zu ermöglichen, genügt es, nur den Handgriff auszuwechseln;

Set Zubehörteile "Duck": eine Verlängerung, die es ermöglicht, die Spülung mit dem Wasserstrahl näher an den Intimbereichen durchzuführen;

Universaladapter Addy: ermöglicht die Nutzung von Hello Bidet ohne den Filterträger vom Wasserhahn abschrauben zu müssen. Ihr Einsatz ist ideal für unterwegs, in Hotels oder im Falle von nicht standardgemäßen Gewinden der Wasserhähne.

Multifunktionsanschluss für Duschen: zum Anschluss von Hello Bidet an den Duschschlauch.

Verlängerung: Spiralschlauch, um Hello Bidet auch in größerer Entfernung, als den 3 Metern des zur Ausstattung gehörenden Schlauchs, an den Wasserhahn anschließen zu können.

Hello Bidet Metall-Filterträger für Wasserhähne: verfügbar mit standardgemäßen Innen- und

Außengewinden.

Adapter: für Wasserhähne mit nicht standardgemäßen Gewinden.

Der Hersteller, die Distributoren und Händler übernehmen keinerlei Haftung für eventuelle Schäden, die weder direkt noch indirekt an Personen oder Sachen aufgrund der Nichtbeachtung aller in diesem Handbuch aufgeführten Richtlinien, die sich auch den Zusammenbau, die Benutzung, die Kontraindikationen und die Wartung des Geräts beziehen, verursacht werden könnten.

Für jegliche Erklärung oder Information besuchen Sie die Website www.hellobidet.com oder kontaktieren Sie den Kundendienst per E-Mail an: customer@waterpowered.eu