

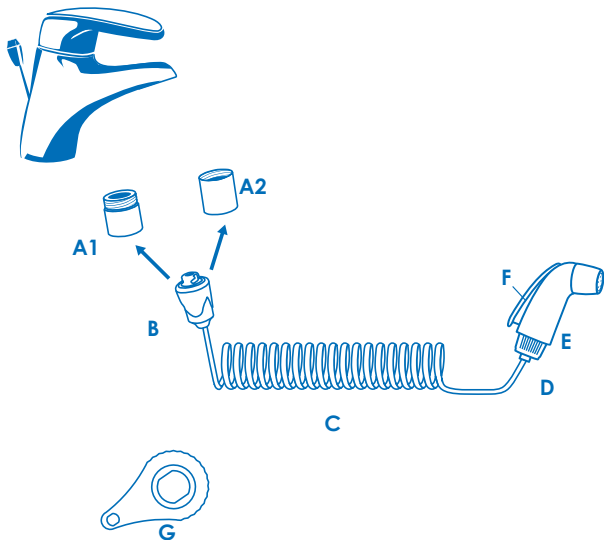


ES Manual de uso

www.waterpowered.eu
customer@waterpowered.eu
800577477



General Diagram



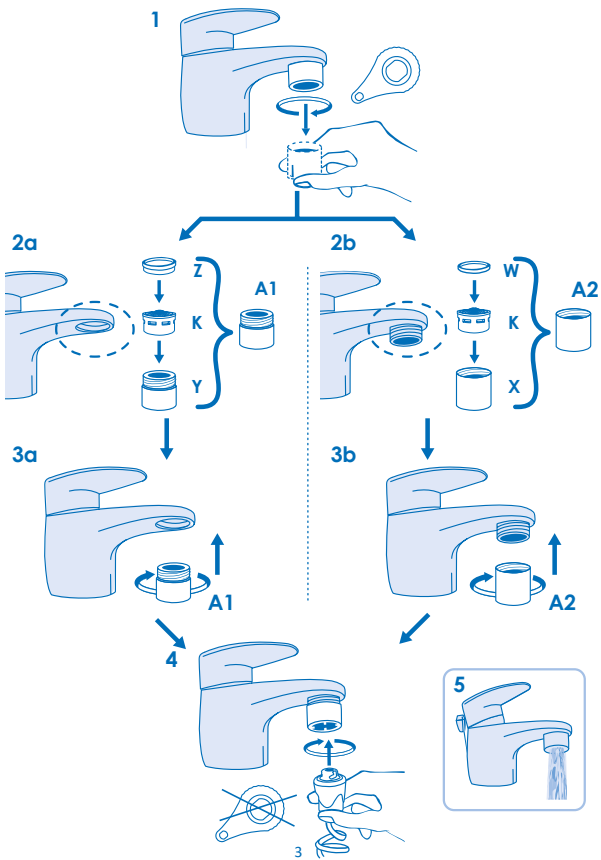
Special Aerator Filter (A1, A2)



Addy (O) - Universal adapter
(Included only with "Travel" version)

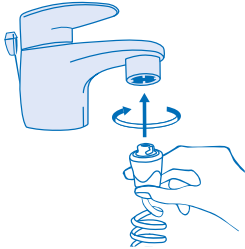


Filter assembly to the faucet

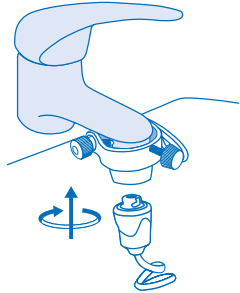


How to use

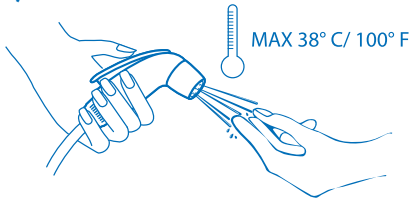
6a



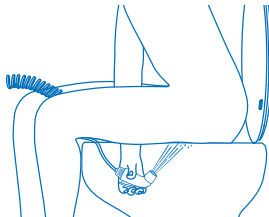
6b Only for "Travel" version



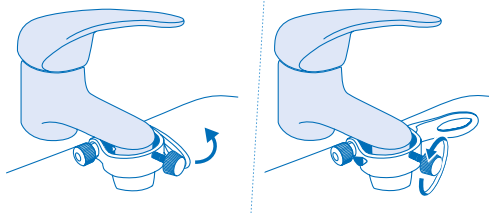
7



8



9 Only for "Travel" version

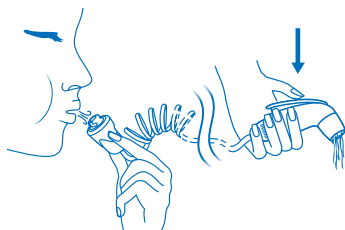


Maintenance

10



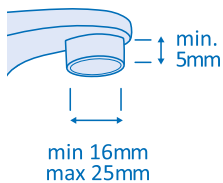
11



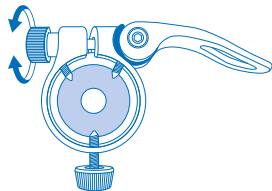
Addy Installation

(For use of Hello Bidet with *Addy*, travel adapter.
To use *Hello Bidet* at home, see step 1-4).

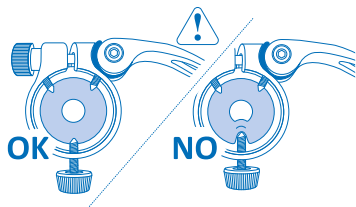
12



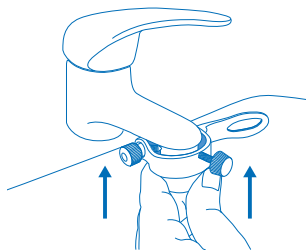
13



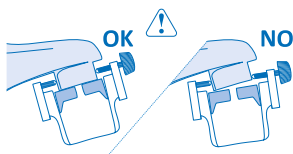
14



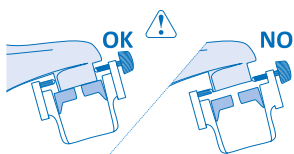
15



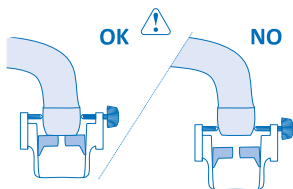
16



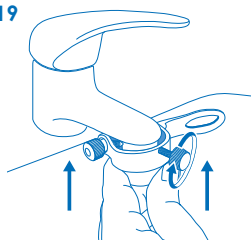
17



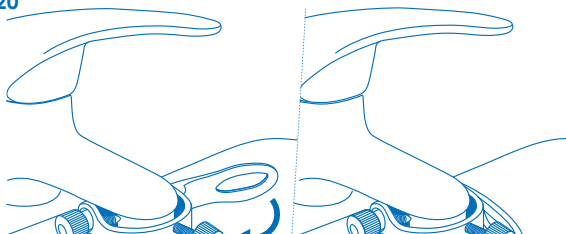
18



19



20



ES MANUAL DE USO

EL PAQUETE CONTIENE:

- Estuche "Special Filter" con:
 - Portafiltro especial con rosca interna (X)
 - Portafiltro especial con rosca externa (Y)
 - Filtro aireador (K)
 - Junta (W - con sección rectangular) para portafiltro con rosca interna
 - Junta (Z - con sección "a escalón") para portafiltro con rosca externa
- Conector rápido (B) con tubo en espiral de 3 metros (C), conector (D), empuñadura/ducha (E) con mando (F)
- Llave para destornillar el portafiltro (G)
- Adaptador universal Addy (O)*
- Funda porta Hello Bidet
- Manual de uso multilingüe

Las letras entre paréntesis se refieren al esquema general.

** Incluido solo en el paquete "Travel"*

QUÉ ES HELLO BIDET

Hello Bidet es una ducha bidé que se conecta directamente al grifo y permite tener el máximo nivel de higiene personal, consintiendo la regulación tanto de la temperatura como de la presión del agua.

CUÁNDO SE USA

Hello Bidet puede utilizarse como sustituto del bidé normal para la limpieza de todos los días o también en los viajes.

CONTRAINDICACIONES

Hello Bidet no presenta contraindicaciones

especiales, pero su uso en algunos casos de hipersensibilidad de la piel, causada por irritaciones, heridas, escoriaciones, intervenciones quirúrgicas y/u otras inflamaciones debe ser efectuado con cautela. Con condiciones de salud que necesiten precauciones especiales es oportuno consultar al médico antes de utilizar Hello Bidet.

PRECAUCIONES PARA EL USO

- Solo para uso externo: No usar Hello Bidet de manera diferente a lo expresamente indicado en este manual.
- Contiene piezas pequeñas. Mantener fuera del alcance de los niños.
- Antes de utilizarlo comprobar la integridad del producto y de las dos partes y verificar su correcto ensamblaje.
- Tener cuidado con la temperatura del agua durante su uso: Hello Bidet puede ser utilizado con la temperatura del agua que se desee, en base a las preferencias individuales, y regulándola directamente a través del grifo. De todos modos, se recomienda usarlo con agua templada (máx. 38 °C/100 °F).
- Regular la distancia de la ducha a la zona genital según la propia sensibilidad cutánea.

MONTAJE

Instalación del portafiltro al grifo*

Atención: El montaje del portafiltro al grifo se hace solo la primera vez que se conecta Hello Bidet: el exclusivo filtro para grifo Hello Bidet no necesita ser quitado y montado cada vez que se utiliza, ya que permite el uso normal del grifo (fig. 5), garantizando la aeración, con ahorro hídrico, y la filtración del agua. (El portafiltro especial Hello Bidet es adaptable a todos los grifos conformes a la norma CEN-EN 246. Dicho estándar es respetado normalmente por todos los grifos con portafiltro desenroscable presentes en el mercado).

Para conectar el filtro para grifo Hello Bidet (estuche "Special Filter") al grifo (lavabo, bidé, tubo de la ducha** o bañera):

- 1 - Desenroscar el portafiltro del grifo, asegurándose de quitar también la junta (fig. 1). Si fuera necesario, utilizar la llave (G).
- 2a - Si el grifo tiene la rosca interna fig. 2a, insertar el filtro aireador (K) dentro del portafiltro con rosca externa (Y) y apoyar la junta con sección a escalón (Z) en el filtro aireador (fig. 2a). Enroscar

al grifo el portafiltro con rosca externa (A1) recién ensamblado (fig. 3a).

- 3a - Si el grifo tiene la rosca externa fig. 2b, insertar la junta con sección rectangular (W) y el filtro aireador (K) dentro del portafiltro con rosca interna (X) (fig. 2b). Enroscar al grifo el portafiltro con rosca interna (A2) recién ensamblado (fig. 3b).
 - 4 - Enroscar hasta el fondo el nuevo portafiltro al grifo usando el conector rápido (B - fig. 4), con las manos secas, girando en sentido antihorario.
- ** Para conectar Hello Bidet al tubo de la ducha utilizar el enlace multifunción (accesorio adquirible por separado - ver sección "Recambios y Accesorios").
- Hello Bidet también puede ser conectado al grifo a través del adaptador universal rápido "Addy" (O - Incluido solo en el paquete Hello Bidet Travel y puede ser comprado por separado como accesorio para la versión Basic - ver sección "Recambios y Accesorios"), sin tener que desenroscar el portafiltro del grifo. Ideal en los viajes.

CÓMO USAR HELLO BIDET

1. Enganchar el conector rápido (B) al portafiltro (A1-A2) o Addy (O), introduciendo y girando en sentido antihorario (fig. 6a - 6b). Para un mejor agarre, efectuar la conexión con las manos secas.
2. Abrir el grifo, presionar el mando (F) y regular la temperatura del agua que sale de la ducha (E), comprobándola con la mano (fig. 7). Tener en consideración que, a causa de la especial sensibilidad de las partes íntimas, la percepción de la temperatura será mayor respecto a la advertida por la mano. No usar nunca agua con una temperatura superior a 38 °C/100 °F.
3. Sentarse en el inodoro colocando la ducha (E) entre las piernas y apretar el mando (F) para realizar el lavado de las partes íntimas (fig. 8). El mando (F) permite interrumpir el flujo de agua en cualquier momento con solo soltarlo.
4. Una vez acabado el lavado, sin seguir apretando el mando (F), cerrar el grifo del agua.
5. Desenganchar el conector rápido (B) del filtro del grifo girando en sentido horario.
6. Al terminar cada lavado, después de haber aclarado la ducha (fig. 10), soplar por la parte del conector (B), para hacer salir el agua aún presente en el tubo (fig. 11) apretando al mismo tiempo el mando (F) de la ducha (E).

FRECUENCIA Y DURACIÓN DE LOS LAVADOS

- El lavado con Hello Bidet puede ser realizado tantas veces como se necesite una limpieza cuidadosa de las partes íntimas, incluso varias veces al día.
- La duración total del lavado es absolutamente subjetiva.

MANTENIMIENTO Y CONSERVACIÓN

- Antes del uso, al conectar Hello Bidet al grifo, dejar correr libremente el agua durante aproximadamente 20-30 segundos por el interior del dispositivo hasta que salga por la ducha.
- Entre un uso y otro, se aconseja conservar el producto bien limpio y seco dentro de su funda.
- No utilizar detergentes agresivos para la limpieza del producto, para evitar estropear las partes de goma y plástico.

ADAPTADOR UNIVERSAL ADDY

Incluido solo en la confección Hello Bidet "Travel" y adquirible separadamente como accesorio en la versión Hello Bidet "Basic".

El adaptador Addy permite conectar de manera sencilla y rápida Hello Bidet a todos los grifos más comunes con salida de forma circular sin necesidad de montar el portafiltro especial con rosca.

Es ideal para utilizarlo durante los viajes, en los hoteles o también en caso de grifos circulares con rosca fuera de estándar.

Addy puede conectarse a todos los grifos con portafiltro para la salida del agua circulares con diámetro exterior de 16 mm a 25 mm y con una altura mínima de 5 mm (fig.12).

ADVERTENCIAS Y SUGERENCIAS PARA EL USO DE ADDY

- Abrir gradualmente el grifo, no de golpe y no a la máxima presión;
- Con el grifo abierto, no tocar o tratar de colocar o mover Addy para evitar perder la estabilidad;
- Inicialmente, durante unos instantes, podrían producirse pequeñas pérdidas de agua por la parte superior de Addy que luego desaparecerán rápidamente. En caso de que dichas pérdidas se prolongaran o fueran excesivas, se aconseja repetir el procedimiento de enganche al grifo;
- Asegurarse de que el portafiltro esté bien atornillado al grifo para evitar pérdidas una vez montado el adaptador;
- La utilización de Addy en caso de excesiva presión

del atornillado y de utilización repetida en el mismo grifo, podría causar ligeras marcas en el portafiltro del grifo, debidas al contacto con las puntas (Para usos prolongados de Hello Bidet en el mismo grifo, se aconseja utilizar los filtros especiales roscados);

- Se desaconseja dejar Addy montado al grifo; si esto sucediera, en cada nuevo uso se aconseja comprobar que el enganche sea sólido, comprobando que el tornillo (P1) esté bien apretado;
- Cuando se enrosca el tornillo de sujeción (P1) tener cuidado de no deformar la junta (fig.14);
- En caso de desacoplamiento del grifo, repetir el procedimiento de montaje apretando ligeramente el tornillo P1 y la ruedecilla P2;
- No desmontar los componentes del adaptador Addy;
- Contiene piezas pequeñas – mantener fuera del alcance de los niños.

ADDY – MONTAJE AL GRIFO

1. Colocar la palanca en posición de apertura (fig. 13) y apretar la ruedecilla de regulación (P2) hasta que la palanca esté en tensión sin forzar excesivamente;
2. Comprobar que el tornillo de sujeción esté suficientemente desenroscado para permitir la inserción del portafiltro en el grifo y que la junta esté introducida en su sitio correctamente, sin deformaciones visibles (fig.14);
3. Coger Addy (fig.15) apretando hacia arriba hasta hacer adherirse completamente la guarnición al portafiltro del grifo y asegurarse de que:
 - El tornillo de sujeción (P1) esté en la parte frontal o lateral del grifo (nunca en la parte posterior);
 - Addy siga la inclinación del portafiltro del grifo para permitir que la junta se adhiera completamente y garantizar la estabilidad (fig. 16);
 - Addy esté lo más arriba posible respecto al portafiltro del grifo (fig. 17).

Casos especiales:

- Algunos portafiltros tienen una ligera concavidad: hacer de manera que la punta de los tornillos no se apoye en proximidad de la concavidad para evitar que Addy pueda desprenderse.
- En caso de grifos ligeramente avellanados/

redondeados (como los grifos de cocina), montar los tornillos sobre la parte recta del portafiltro, jamás sobre la parte avellanada para evitar que Addy se desconecte del grifo (fig. 18).

4. Manteniendo Addy fijado al grifo, enroscar el tornillo de sujeción (P1) hasta que se enganche al grifo (fig. 19), sin apretar excesivamente;
5. Girar la palanca llevándola a la posición de cerrado (fig. 20);

Ahora puedes conectar tu Hello Bidet (fig. 6b);

6. Una vez usado, colocar la palanca en posición de apertura (fig. 9) y, si es necesario, desenroscar el tornillo de sujeción;
7. Después del uso de Addy, se aconseja secarlo y dejar ligeramente atornillado el tornillo de sujeción (P1) comprobando, de todos modos, que la punta de los tornillos esté encima y no deforme la junta (fig. 14).

RECAMBIOS Y ACCESORIOS

Es posible adquirir toda la línea de productos Hello Bidet en www.hellobidet.com o en farmacias.

Empuñadura/ducha: para permitir el uso del mismo dispositivo Hello Bidet por parte de varias personas, sustituyendo solo la empuñadura.

Set de accesorios "Duck": extensión que permite realizar una limpieza con un chorro de agua más cercano a las partes íntimas.

Adaptador universal Addy: permite el uso de Hello Bidet sin desenroscar el portafiltro del grifo. Su uso es ideal durante los viajes, en los hoteles o en caso de grifos con rosca no estándar.

Enlace multifunción para ducha: para conectar Hello Bidet al tubo de la ducha.

Prolongador: tubo en espiral para conectar Hello Bidet incluso en caso de que la distancia desde el grifo sea superior a los 3 metros del tubo en dotación.

Portafiltro para grifo Hello Bidet de metal: disponibles con rosca estándar interna y externa.

Adaptadores: para grifos con rosca no estándar.

La casa productora, los distribuidores y los revendedores rehúsan cualquier responsabilidad por eventuales daños que, directa o indirectamente, se puedan originar a personas o cosas como consecuencia de la falta de observancia de todas las prescripciones indicadas en el presente manual de uso y que estén relacionadas con el montaje, el uso, las contraindicaciones y el mantenimiento del

aparato.

Para cualquier aclaración o información visitar el sitio www.hellobidet.com o contactar la asistencia mediante email a: customer@waterpowered.eu