

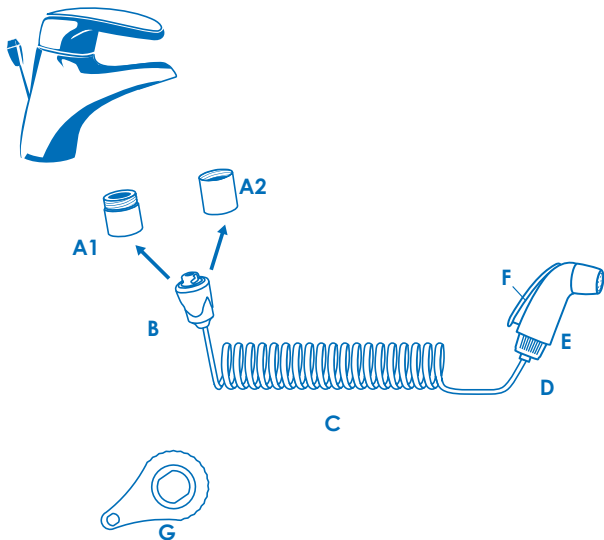


- PT Manual de utilização
- PL Instrukcja obsługi
- RU Руководство пользователя
- UA Інструкція для користувача
- RO Manual de utilizare

www.waterpowered.eu
customer@waterpowered.eu
800577477



General Diagram



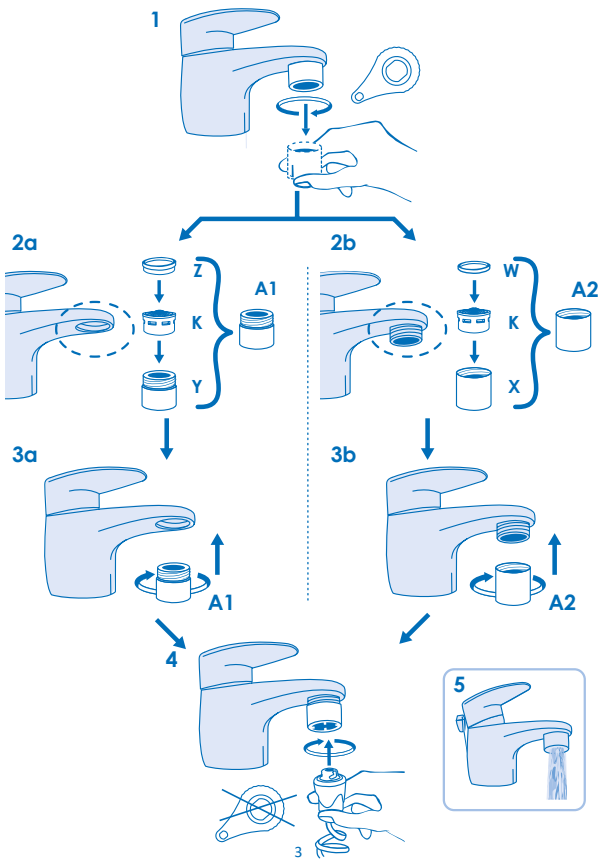
Special Aerator Filter (A1, A2)



Addy (O) - Universal adapter
(Included only with "Travel" version)

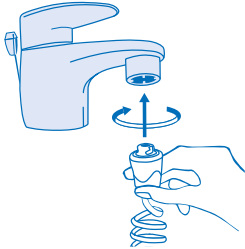


Filter assembly to the faucet

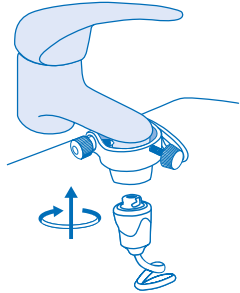


How to use

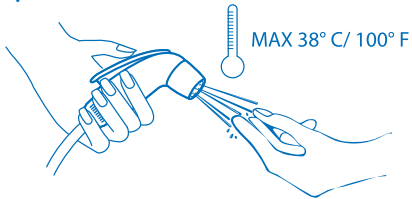
6a



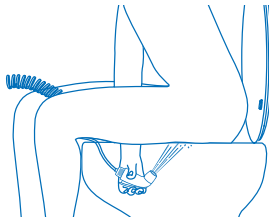
6b Only for "Travel" version



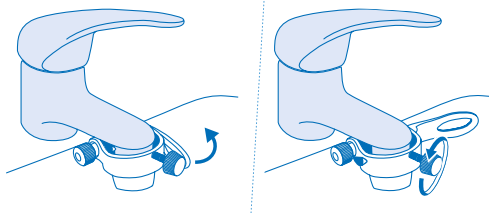
7



8



9 Only for "Travel" version

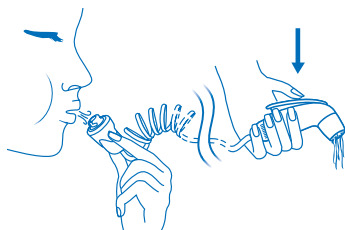


Maintenance

10



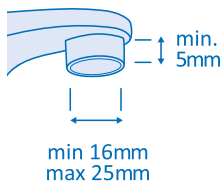
11



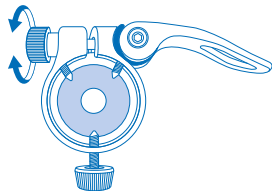
Addy Installation

(For use of Hello Bidet with Addy, travel adapter.
To use Hello Bidet at home, see step 1-4).

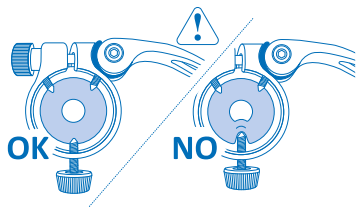
12



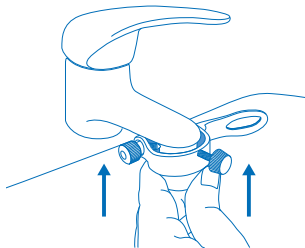
13



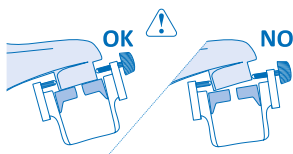
14



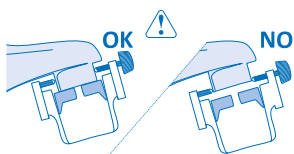
15



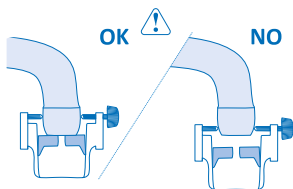
16



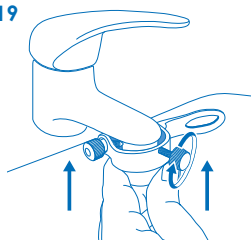
17



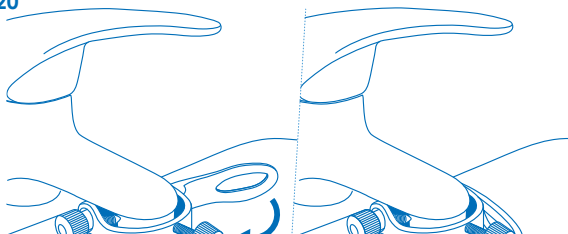
18



19



20



A EMBALAGEM CONTÉM:

- Embalagem “Special Filter” com::
 - Porta-filtro especial com rosca interna (X)
 - Porta-filtro especial ou com rosca externa (Y)
 - Filtro arejador (K)
 - Guarnição (W – com seção retangular) para porta-filtro com rosca interna
 - Guarnição (Z - com seção “gradual”) para porta-filtro com rosca externa
- Conector (B) com mangueira em espiral a 3mt (C), junta (D) empunhadura/chuveirinho (E) alavanca (F)
- Chave para desparafusar o porta-filtro (G)
- Adaptador Universal Addy (O)*
- Estojo para levar Hello Bidet
- Manual Multilíngüe

As letras entre parênteses referem-se ao esquema geral.

** Incluído somente na embalagem “Travel”*

O QUE É HELLO BIDET

Hello Bidet é um chuveirinho bidê que se conecta diretamente com a torneira para obter um nível máximo de limpeza pessoal, permitindo de ajustar seja a temperatura da água que a pressão.

UTILIZAÇÃO

Hello Bidet pode ser usado como substituto de um bidê normal para a limpeza de todos os dias ou em viagens.

CONTRA INDICAÇÃO

Hello Bidet não apresenta contra-indicações especiais, mas o seu uso deve ser feito com cautela em casos de hipersensibilidade da pele, causada por uma irritação, feridas, abrasões cirúrgica/ ou outras inflamações. Em situações de problemas de saúde que necessitem de cuidados particulares, é melhor consultar um médico antes de usar Hello Bidet.

PRECAUÇÕES PARA UTILIZAÇÃO

- Uso externo: Não usar Hello Bidet de maneira diferente da quanto expressamente indicado neste manual.
- Contém partes pequenas – Deixar fora do alcance de crianças.

- Antes de usar, controlar a integridade do produto e de todas as suas partes e verificar a correta fixação.
- Atenção à temperatura da água durante o uso: Hello Bidet pode ser usado com a temperatura desejada, baseando-se na preferência particular de cada um, regular a temperatura diretamente na torneira. É aconselhável, no entanto, utilizá-lo com água morna (Max. 38 °C/100°F);
- Regular a distância do chuveirinho na parte íntima com base a sensibilidade da própria pele.

INSTALAÇÃO

Instalar o porta-filtro na torneira*

Atenção: *A instalação do porta-filtro na torneira deve ser feita apenas na primeira vez que você conectar Hello Bidet: O exclusivo porta-filtro para torneira Hello Bidet não é para ser colocado e retirado cada vez que se usa, isso porque ele permite utilização normal da torneira (fig. 5), assegurando aeração, com economia e filtragem de água. (O porta-filtro Hello Bidet especial é adaptável a todas as torneiras a CEN-EN 226. Tal padrão é respeitado geralmente em todas as torneiras com porta-filtro que podem ser retirados).

Para instalar o filtro Hello Bidet (confeção "Filter Especial") à torneira (lavatório, bidê, mangueira do chuveiro ou banheira **):

- 1 - Retire o porta-filtro da torneira, certificando-se de que a guarnição seja removida (fig. 1). Se necessário, utilize a chave (L);
- 2a - Se a torneira tem rosca interna (fig. 2a), inserir o filtro areador (K) no interior das porta-filtro com rosca externa (Y) e apoiar a guarnição com seção "gradual" (Z) no filtro areador (fig. 2a). Em seguida, fixe na torneira o porta-filtro com rosca externa (A1) apenas montado (fig. 3a).
- 2b - Se a torneira tem roscas externas (Fig. 2b), colocar a guarnição com seção retangular (W) e o filtro areador (K) no interior da porta-filtro com rosca interna (X) (fig. 2b). Em seguida, fixe à torneira o porta-filtro com rosca interna (A2) apenas montado (fig. 3b).
- 3 - Aperte bem (até o fim) o novo porta-filtro na torneira utilizando o conector (B - fig. 4) com as mãos secas, girar no sentido anti-horário.

**Para conectar Hello Bidet na mangueira da ducha utilizar o conector multifunções (acessório vendido separadamente - consulte a seção "Peças e acessórios"). Hello Bidet pode ser também

conectado à torneira com o auxílio do adaptador universal "Addy" (O - incluído apenas na embalagem Hello Bidet "Travel" e vendido separadamente como um acessório para a versão Hello Bidet "Basic" - Consulte a seção "Acessórios e peças") sem ter que desparafusar o filtro da torneira. Ideal para viagens.

COMO USAR HELLO BIDET

1. Acoplar o conector (B) ao porta-filtro (A1-A2) ou Addy (O) inserindo e girando em sentido anti-horário (fig. 6a - 6b); para um melhor manuseio, fazer a conexão com as mãos secas;
2. Abrir a torneira, pressionar a alavanca (F) e ajustar a temperatura da água que sai do chuveirinho (E) controlando com a mão (fig. 7). Tenha em mente que, devido à sensibilidade particular das partes íntimas, a percepção da temperatura será maior do que a sentida pela mão;
3. Sentar-se no vaso posicionando o chuveirinho (E) entre as pernas e apertar a alavanca (F), para realizar a lavagem das partes íntimas ((fig. 8); A alavanca (F) permite interromper o fluxo da água a qualquer momento simplesmente soltando-a.
4. Acabando a lavagem, sem usar a alavanca (F) desligar a torneira;
5. Desconecte o conector (B) do filtro de torneira girando em sentido horário;
6. Ao terminar cada lavagem, depois de enxaguar o chuveirinho (fig.10), assoprar dentro do dentro do conector(B), para fazer sair a água residual presente no tubo (fig.11).

FREQUÊNCIA E DURAÇÃO DAS LAVAGENS

- A higiene com Hello Bidet pode ser feita sempre que você precisar de uma limpeza profunda de partes íntimas, mesmo várias vezes ao dia.
- A duração total do ciclo de lavagem é absolutamente subjetiva.

MANUTENÇÃO E CONSERVAÇÃO

- Antes do uso, conectando Hello Bidet à torneira, deixar a água escorrer do interior do dispositivo até o chuveirinho, por mais ou menos 20 ou 30 segundos;
- Aconselhamos conservar, entre uma utilização e outra, o produto limpo e seco dentro do seu estojo;
- Não use detergentes agressivos para a limpeza do produto, evitando assim de danificar as partes de borracha ou plástico;

ADAPTADOR UNIVERSAL ADDY

Incluído somente na embalagem de Hello Bidet "Travel" e vendido separadamente como um acessório para a versão Hello Bidet "Basic".

O adaptador Addy permite conectar de modo simples e rápido Hello Bidet em todas as torneiras comuns com saída circular sem ter que colocar o porta-filtro especial com rosca.

É ideal para o uso em viagens, hotéis, ou mesmo no caso de torneiras circulares fora dos padrões.

Addy pode ser conectado em todos os tipos de torneiras com porta-filtro com saída de água circulares com diâmetro externo de 16mm a 25mm e com altura mínima 5mm (fig.12).

ADVERTÊNCIAS E SUGESTÕES PARA O USO DE ADDY

- Abrir gradualmente a torneira, não de repente e nem com a máxima pressão;
- Com a torneira aberta, não tocar ou mover Addy para evitar de perder a estabilidade;
- Inicialmente, por alguns instantes, pode acontecer que saia um pouco de água da parte superior de Addy que desaparecerá rapidamente. Caso esta saída de água seja prolongada e excessiva, aconselhamos repetir o procedimento de encaixe à torneira;
- Verificar se o porta-filtro seja bem encaixado na torneira para evitar perdas, uma vez montado o adaptador;
- O uso de Addy, em caso de pressão excessiva ao parafusar e com a utilização repetida na mesma torneira, pode causar marcas no porta-filtro da torneira devido ao contato com as pontas (Para o uso prolongado dos Hello Bidet na mesma torneira, aconselhamos usar porta-filtro especiais com adaptadores de rosca);
- Se deixar Addy montado na torneira, a cada novo utilizo aconselhamos controlar que o encaixe esteja firme, verificando que o parafuso de fixação (P1) esteja bem apertado (fig.18);
- Em caso de desencaixe da torneira, repetir o procedimento de montagem apertando levemente o parafuso (P1) e o manípulo (P2);
- Não desmontar os componentes do adaptador Addy;
- Contém partes pequenas – Deixar fora do alcance de crianças.

ADDY - MONTAGEM NA TORNEIRA

1. Colocar a alavanca em posição de abertura (Fig.

13) e apertar o manípulo regulador (P2) até que a alavanca não esteja sobre pressão sem forçar excessivamente;

2. Controlar que o parafuso de fixação esteja desparafusado o suficiente para permitir a introdução no porta-filtro da torneira e que a guarnição esteja inserida em sua própria sede corretamente, sem deformações visíveis (fig.14);
3. Pegar Addy (fig.15) empurrando para o alto até que tenha aderido completamente a guarnição ao porta-filtro da torneira e certificar-se que:
 - O parafuso de fixação (P1) esteja na parte frontal ou lateral da torneira (nunca na parte posterior);
 - Addy segue a inclinação do porta-filtro da torneira para permitir à guarnição de aderir completamente e garantir a estabilidade (fig.16);
 - Addy esteja o mais alto possível em comparação ao porta-filtro da torneira (fig.17).

Casos particulares:

- Alguns porta-filtros tem uma ligeira cavidade: fazer de maneira que a ponta dos parafusos não sejam apoiadas perto da cavidade para evitar que Addy possa destacar-se.
 - Em caso de torneira arredondada (tipo torneira de cozinha) colocar os parafusos na parte reta do porta-filtro, nunca na parte arredondada para evitar que Addy se desconecte da torneira (fig.18).
4. Segurando com firmeza Addy na torneira, enroscar com o parafuso de fixação (P1) até encaixar bem na torneira (fig.19), sem apertar excessivamente;
 5. Girar a alavanca deixando-a na posição de fecho (fig.20);

Agora pode-se conectar com o Hello Bidet (fig. 6b);

6. Quando terminar de usar, colocar a alavanca em posição de abertura (fig.9) e, se necessário, desparafusar o parafuso de fixação;
7. Depois da utilização de Addy aconselhamos enxugá-lo e deixar o parafuso de fixação (P1) levemente encaixado controlando, contudo, que a ponta dos parafusos esteja para cima e não deformem a guarnição (fig.14).

PEÇAS E ACESSÓRIOS

É possível comprar a gama completa de produtos Hello Bidet no site www.hellobidet.com ou em farmácias.

Chuveirinho: para permitir a utilização do mesmo dispositivo Hello Bidet por muitas pessoas,

substituindo só o chuveirinho.

Set acessórios "Duck": extensão que permite efektuar uma lavagem com o jato de água o mais perto possivel das partes íntimas.

Adaptador universal Addy: que permite a utilização de Hello Bidet sem desaparafusar o porta-filtro da torneira. Seu uso é ideal em viagens, hotéis ou no caso de torneiras com rosca fora do padrão.

Junção multifunções para ducha: para conectar Hello Bidet a mangueria da ducha.

Extensão: Tubo para conectar Hello Bidet no caso em que a distância entre a torneira e o tubo normal seja superior à 3m.

Porta-filtro para torneira Hello Bidet em metal: disponível com rosca standard interna e externa.

Adaptadores: para torneiras com roscas fora do padrão.

ADVERTÊNCIAS

Apenas para uso externo: não use Hello Bidet de maneira diferente da expressamente indicada.

O fabricante, os distribuidores e revendedores recusam responsabilidades por quaisquer danos causados diretamente ou indiretamente a pessoas ou coisas como consequência do não cumprimento de todos os requisitos especificados neste manual, quanto a montagem, a utilização, contraindicações e a manutenção do aparelho.

Para qualquer esclarecimento ou informações visitar o website www.hellobidet.com ou entre em contato com o suporte por e-mail: customer@waterpowered.eu.

PL INSTRUKCJA OBSŁUGI

ZESTAW ZAWIERA:

- **Opakowanie „Special Filter” zawiera:**
 - Pierścień perlatora z wewnętrznym gwintem (X)
 - Pierścień perlatora z zewnętrznym gwintem (Y)
 - Sitko perlatora (K)
 - Uszczelka (W - o przekroju prostokątnym) do połączeń z wewnętrznym gwintem
 - Uszczelka (Z - ze "schodkiem") do połączeń z zewnętrznym gwintem
- **Końcówka(B) wraz z 3 metrowym spiralnym węzłem(C), złącze (D), rączka (E) wraz z regulatorem natrysku (F).**
- **Klucz do demontażu filtrów (G)**
- **Uniwersalna nasadka adaptująca Addy (O)***
- **Etui Hello Bidet**

• Wielojęzyczna instrukcja obsługi.

Litery w nawiasach odnoszą się do schematu ogólnego.

** Dołączone jedynie do zestawu „ Travel”.*

CO TO JEST HELLO BIDET

Hello bidet to przenośny prysznic, który można podłączyć bezpośrednio do baterii bidetowej, pozwalający na utrzymanie maksymalnego poziomu higieny osobistej, posiada możliwość regulacji zarówno temperatury strumienia wody, jak i jego ciśnienie.

KIEDY MOŻNA UŻYWAĆ HELLO BIDET

Hello Bidet może zostać użyty w zastępstwie bidetu, w codziennej toalecie lub w podróży.

PRZECIWWWSAZANIA

Nie istnieją szczególne przeciwwskazania do korzystania z Hello Bidet. W niektórych przypadkach nadwrażliwości skóry, podrażnień, otarć, ran po zabiegach chirurgicznych lub/i stanów zapalnych, podczas użytkowania Hello Bidet należy zachować szczególną ostrożność.

W warunkach zdrowotnych, które wymagają specjalnych środków ostrożności, przed użyciem Hello Bidet należy skonsultować się z lekarzem.

ŚRODKI OSTROŻNOŚCI

- Wyłącznie do użytku zewnętrznego: nie używać Hello Bidet w sposób inny niż ten wyraźnie określony w niniejszej instrukcji.
- Zawiera małe części – przechowywać z dala od dzieci.
- Przed użyciem skontrolować poprawny stan urządzenia i wszystkich jego części, oraz zweryfikować prawidłowość montażu.
- Podczas korzystania z Hello Bidet zwrócić uwagę na temperaturę wody: można dostosować ją do indywidualnych upodobań, bezpośrednio poprzez pokrętła baterii. Zaleca się jednak używanie letniej wody (max 38°/100°F);
- Odległość prysznica od części intymnych należy regulować w zależności od wrażliwości skóry.

MONTAŻ

Instalacja perlatora do wylewki*

Uwaga: Montaż perlatora do wylewki wykonuje się jedynie przed pierwszym użyciem Hello Bidet: Specjalny perlator zestawu Hello Bidet nie zakłóca normalnego funkcjonowania baterii i dlatego nie jest konieczny jego demontaż (rys. 5). Perlator zapewnia

napowietrzenie strumienia wodnego, oszczędność oraz filtrację wody. Perlator zestawu Hello Bidet nadaje się do wszystkich baterii spełniających normę CEN-EN 246. Tę normę zazwyczaj przestrzega większość baterii z odkręcanym perlatozem dostępnymi na rynku.)

Aby zamontować perlator Hello Bidet (opakowanie „Special Filter”) do baterii (umywalkowej, wannowej bidetu lub armatury prysznicowej**) należy:

1 - Od wylewki odkręcić perlator razem z uszczelką (rys. 1). W razie potrzeby użyć klucza (G).

2a - W przypadku wylewek z wewnętrznym gwintem (rys.2a) należy najpierw umieścić sitko perlatora (K) w pierścieniu z zewnętrznym gwintem (Y), a następnie umieścić uszczelkę ze „schodkiem”(Z) nad sitkiem (K) (rys.2a). Całość przykręcić do wylewki (rys. 3a).

3a - W przypadku wylewek z zewnętrznym gwintem (rys.2b) należy najpierw umieścić sitko perlatora (K) w pierścieniu z wewnętrznym gwintem (X), a następnie umieścić uszczelkę o przekroju prostokątnym (W) nad sitkiem (K) (rys.2b). Całość przykręcić do wylewki (rys. 3b).

4 - Aby dokładnie dokręcić filtr do wylewki, należy użyć końcówkę (B), wykonując ruch obrotowy odwrotny do ruchu wskazówek zegara (rys.4). Przy wykonywaniu czynności, ręce powinny być suche.

**aby podłączyć Hello Bidet do armatury prysznicowej należy użyć wielofunkcyjnej przejściówki (część zamienna sprzedawana oddzielnie - patrz „akcesoria i części zamienne”).

Hello Bidet można połączyć z baterią również przy pomocy uniwersalnej nasadki adaptującej „Addy”(O - obecna jest jedynie w zestawie Hello Bidet Travel lub sprzedawana oddzielnie jako część zamienna do zestawu „Basic” - patrz „akcesoria i części zamienne”) bez potrzeby odkręcania perlatora od wylewki. Idealna w podróży.

JAK KORZYSTAĆ Z HELLO BIDET

1. Końcówkę (B) należy połączyć z pierścieniem perlatora (A1-A2) lub nasadką Addy (O), a następnie wykonać ruch obrotowy w kierunku odwrotnym do ruchu wskazówek zegara (rys. 6a – 6b); Czynność tę należy wykonywać suchymi rękami.

2. Otworzyć wypływ wody, nacisnąć regulator natrysku (F), a następnie skontrolować dłońią temperaturę strumienia wody wypływającego z rączki (E)(rys.7). Należy pamiętać że skóra

intymnych części ciała jest bardziej wrażliwa niż skóra na dłoniach, a tym samym temperatura może okazać się zbyt wysoka. Nie używać nigdy wody której temperatura przekracza 38°C/100°F

3. Usiąść na bidecie umieszczając rączkę prysznicową (E) między nogami, naciskając regulator natrysku (F) myć intymne części ciała. (rys. 8); Regulator natrysku (F) pozwala na zamknięcie przepływu wody w dowolnym momencie

4. Po skończonym myciu, należy przerwać wypływ wody, zamykając uprzednio regulator (F), a następnie pokręćla baterii.

5. Odkręcić końcówkę (B) od pierścienia, wykonując ruch zgodny ze wskazówką zegara;

6. Po każdym użytkowaniu należy dokładnie wypłukać urządzenie (rys.10), a następnie dmuchając do końcówki B, usunąć pozostałości wody w węzu. (rys.11). Podczas dmuchania należy naciskać regulator przepływu wody (F) w rączce prysznic (E).

CZĘSTOTLIWOŚĆ I CZAS TRWANIA PODMYWANIA

- Podmywanie przy użyciu Hello Bidet można wykonywać za każdym razem gdy jest to konieczne, nawet wielokrotnie w ciągu dnia.

- Czas trwania zależy wyłącznie od indywidualnych potrzeb.

CZYSZCZENIE I KONSERWACJA

- Po montażu urządzenia, przed rozpoczęciem podmywania należy umożliwić swobodny przepływ wody w urządzeniu, około 20-30 sekund, aż do momentu pojawienia się strumienia w rączce (E)

- Dokładnie wysuszyć Hello Bidet. Przechowywać w etui, w czystym i suchym miejscu.

- Aby uniknąć uszkodzenia gumowych lub plastikowych części Hello bidet, do czyszczenia nie należy używać agresywnych detergentów.

UNIERSALNA NASADKA ADAPTYJĄCA ADDY

Ołączona wyłącznie do zestawu Hello Bidet “Travel”, do kupienia oddzielnie jako wyposażenie dodatkowe do zestawu Hello Bidet “Basic”.

Uniwersalna nasadka adaptująca Addy umożliwiła łatwe i szybkie połączenie Hello Bidet z większością baterii obecnych na rynku, posiadających okrągłą wylewkę. Użycie nasadki wyklucza potrzebę montażu gwintowanego pierścienia perlatora.

Doskonale nadaje się do korzystania w podróży,

w hotelu, a także w przypadku baterii z niestandardowym gwintem.

Addy można zainstalować do wszystkich rodzajów baterii, posiadających okrągły perlator o średnicy zewnętrznej od 16 mm do 25 mm oraz minimalnej wysokości 5mm (fig.12).

OSTRZEŻENIA I WSKAZÓWKI DLA ADDY

- Pokrętko baterii należy otwierać stopniowo, bez nagłych ruchów;
- W czasie wypływu wody nie należy zmieniać położenia Addy, gdyż może spowodować to utratę szczelności;
- Początkowo w górnej części Addy mogą pojawić się niewielkie krople wody, które szybko jednak zanikną. W przypadku kiedy krople będą zbyt obfite lub nie znikną w krótkim czasie, zaleca się ponowny montaż nasadki do baterii;
- Aby uniknąć przecieków, przed montażem nasadki należy skontrolować szczelność perlatora;
- Zbytnie forsowanie przy zakładaniu Addy, jak również wielokrotny jej montaż do tej samej baterii, może spowodować pojawienie się na perlatorze niewielkich rys pozostawionych przez bolce; (w przypadku wielokrotnego montażu Hello Bidet, do tej samej baterii, zaleca się użycie gwintowanego pierścienia perlatora);
- Zaleca się pozostawienie Addy zamontowaną do baterii; przed każdym ponownym jej użyciem, korzystnie jest upewnić się, że nasadka dobrze przylega do wylewki, kontrolując dokręcenie śruby (P1);
- Podczas dokręcania śruby(P1) należy uważać aby uszczelka nie uległa deformacji (fig. 14);
- W przypadku odłączenia się nasadki od wylewki, należy powtórzyć procedurę montażu, dokręcając lekko śrubę P1 oraz pokrętko P2;
- Nie demontować części nasadki Addy;
- Zawiera małe części - trzymać z dala od dzieci.

ADDY - MONTAŻ DO BATERII

1. Ustawić uchwyt w pozycji otwartej (fig. 13), dokręcać pokrętko regulujące (P2) bez zbytniego forsowania, do momentu unieruchomienia uchwytu;
2. Skontrolować czy śruba mocująca jest na tyle odkręcona, aby możliwe było wsunięcie nasadki na perlator, skontrolować poprawność ułożenia uszczelki (fig. 14);

3. Trzymając Addy (fig. 15), docisnąć w górę, aż do całkowitego przyłgnięcia uszczelki do perlatora, należy upewnić się czy:

- śruba mocująca(P1) znajduje się z przodu lub z boku wylewki (nigdy w części tylnej);
- Addy "śledzi" nachylenie perlatora (fig. 16), gwarantując całkowite przyleganie uszczelki do perlatora a tym samym jej szczelność;
- Addy jest zamontowana najwyżej jak to możliwe (fig. 17).

Szczególne przypadki:

- Niektóre perlatory posiadają niewielkie wgłębienia: bolce oraz śruba mocująca nie powinny znajdować się w pobliżu nierówności, gdyż może to spowodować zsuniecie się nasadki Addy.
 - W przypadku perlatorów lekko zaokrąglonych (baterie kuchenne), nasadkę Addy należy zamontować na prostej części perlatora (fig. 18), nigdy na części zaokrąglonej, gdyż w przeciwnym wypadku może dojść do zsunienia się nasadki.
4. Trzymając nieruchomo nasadkę Addy, dokręcić śrubę mocującą (P1) (bez nadmiernego forsowania) (fig. 19);
 5. Uchwyt przestawić do pozycji zamkniętej (fig. 20); **Teraz możesz podłączyć swoje Hello Bidet (fig. 6b);**
 6. Po zakończeniu użytkowania, uchwyt przestawić do pozycji otwartej (fig. 9), i jeśli to konieczne odkręcić śrubę mocującą;
 7. Po demontażu nasadki Addy, należy dokładnie ją wysuszyć oraz pozostawić śrubę mocującą lekko dokręconą, jednak tak aby nie zniekształcała uszczelki (fig. 14).

AKCESORIA I CZĘŚCI ZAMIENNE

Pełen zestaw akcesoriów i części zamiennych Hello Bidet dostępny jest w aptekach lub na stronie internetowej www.hellobidet.com.

Rączka przysznicowa: dodatkowa rączka umożliwi drugiej osobie korzystanie z tego samego urządzenia. Zestaw „Duck”: przedłużka umożliwiająca przybliżenie strumienia wody do części intymnych.

Uniwersalna nasadka „Addy”: umożliwi podłączenie Hello Bidet do baterii, bez konieczności odkręcania perlatora od wylewki. Idealnie nadaje się do podróży, w hotelu lub w przypadku baterii z niestandardowym gwintowaniem.

Wielofunkcyjna przejściówka do węża przysznicowego: umożliwi połączenie Hello Bidet z

przyszcem.

Przedłużka: spiralny 3 metrowy wąż, służący do połączenia Hello Bidet w przypadkach kiedy odległość baterii jest większa niż 3 metry.

Metalowy perlator Hello Bidet do wylewki: Nadaje się do wylewek ze standardowym gwintem, wewnętrznym lub zewnętrznym.

Złączki: do baterii z niestandardowym gwintowaniem.

Producent oraz dystrybutorzy uchylają się od odpowiedzialności za szkody, bezpośrednio lub pośrednio wywołane niedostosowaniem się do wskazówek dotyczących montażu i użytkowania, zamieszczonych w instrukcji, lub użytkowaniu niezgodnym z przeznaczeniem.

Więcej informacji można uzyskać: na stronie internetowej www.hellobidet.com lub drogą mailową: customer@waterpowered.eu

RU РУКОВОДСТВО ПОЛЬЗОВАТЕЛЯ

НАБОР ВКЛЮЧАЕТ:

• Упаковка “Специальный фильтр” (A1/A2) содержит:

- Специальный переходник с внутренней резьбой (X)
- Специальный переходник с внешней резьбой (Y)
- Аэрационный фильтр (K)
- Прокладка (W — с прямоугольным сечением) для фильтра с внутренней резьбой
- Прокладка (Z — с «ступенчатым» сечением) для фильтра с наружной резьбой
- Быстроразъемное соединение (B) с 3-метровой спиральной трубкой (C), разъемом (D), ручкой / душем (E) с рычагом (F).
- Ключ для крепления / отвинчивания фильтров (G)
- Универсальный адаптер Эдди (O)*
- Hello Bidet футляр для переноски
- Мультиязычная инструкция

Буквы в скобках относятся к общей схеме.

** В комплекте только с серией Hello Bidet “Travel”*

ЧТО ТАКОЕ HELLO BIDET?

Hello Bidet это ручной душ биде, который легко подключается непосредственно к вашему крану, позволяя Вам наслаждаться высоким уровнем

гигиены, в то же время регулируя температуру воды и давление.

КОГДА Я МОГУ ЕГО ИСПОЛЬЗОВАТЬ?

Hello Bidet можно использовать вместо обычного биде для ежедневного очищения и даже во время путешествия.

ПОБОЧНЫЕ ЭФФЕКТЫ:

Hello Bidet не вызывает никаких побочных эффектов, но использование его в некоторых случаях повышенной чувствительности кожи, вызванные, раздражением, раны, ушибы, хирургические вмешательства и / или других воспалений, биде использование должно быть выполнено с осторожностью. С медико-санитарных условий, требующих особого внимания, пожалуйста, проконсультируйтесь с врачом перед использованием Hello Bidet.

ПРЕДУПРЕЖДЕНИЯ

Для наружного применения: не используйте Hello Bidet иначе, чем то, что прямо указано в данном руководстве.

Содержит мелкие детали — держать в недоступном для детей месте!

Перед использованием Hello Bidet проверьте данный продукт, все части должны быть исправны. Правильность сборки.

Будьте осторожны с температурой воды во время использования: Hello Bidet можно использовать при любой желаемой температуры воды, простым регулированием с помощью Вашего крана. Мы рекомендуем теплую температуру воды до 38 ° C / 100 ° F.

Регулируйте расстояние ручки биде от Ваших интимных зон в зависимости от Вашей чувствительности кожи.

МОНТАЖ

Установка специального фильтра к крану

Примечание: Установка держателя фильтра на кран должна быть сделана только в первый раз, когда Вы используете Hello Bidet. Специальный азратор фильтр Hello Bidet не следует снимать, и переустанавливать при каждом использовании, это не будет влиять на нормальную работу крана (рис. 5), обеспечивает проветривание, экономию воды и фильтрацию. (Hello Bidet специальный фильтр подходит ко всем кранам в соответствии с нормами CEN - EN 226. Как правило, этот стандарт

соблюдается всеми производителями на рынке с привинчивающимся фильтром)

* Для подключения фильтра Hello Bidet (пакет «специальный фильтр») к крану (раковина, биде или душевой шланг ** или ванной):

- Отвинтить аэратор фильтр от вашего крана, убедившись что прокладка также удаляется, (рис. 1). При необходимости, используйте ключ (G)
- Если ваш кран имеет внутреннюю резьбу (рис. 2а), вставьте аэрационный фильтр (К) внутрь держателя фильтра с наружной резьбой (У) и поместите прокладку с ступенчатыми секциями (Z) на аэрационный фильтр (рис. 2а). Винт держатель фильтра к крану, только что собранный (А1), подставь.
- Если ваш кран имеет наружную резьбу (рис. 2 б), вставьте прокладку с прямоугольным сечением (W) и аэрационный фильтр (К) внутри специального держателя фильтра с внутренней резьбой (Х) (рис. 2, б) Привинтите держатель фильтра к только что собранному крану (рис. 3, а), с внутренней резьбой (А2).
- Полностью собранный винт с специальным фильтром к крану с быстрым разъемом (В - Рис 4) с сухими руками и поворачивая против часовой стрелки.

**Для подключения Hello Bidet к душевому шлангу используйте многофункциональный разъем (аксессуар продается отдельно - смотрите раздел “Запчасти и Аксессуары”).

Hello Bidet может быть подключен к крану также с помощью универсального адаптера “Addy” (О - Включен только с набором Hello Bidet путешествие; вы можете приобрести его отдельно для Hello Bidet Базового - смотрите раздел “Запчасти и Аксессуары”) без замены фильтра. Идеально подходит во время путешествий.

КАК ИСПОЛЬЗОВАТЬ HELLO BIDET

1. Используя сухие руки для лучшего сцепления, вставьте быстрый разъем (В) к специальному держателю фильтра (А1-А2) или переходнику Универсальный Эдди (О), вставляя и поворачивая против часовой стрелки (рис ба - 6б);
2. Включите кран, нажмите рычаг (F) и регулируйте температуру воды, которая выходит из лейки (Е), проверив его рукой (рис.

7). Что касается температуры воды, имейте в виду, что чувствительность кожи интимных зон всегда выше по сравнению с чувствительностью рук; Никогда не используйте воду выше 38 ° C / 100 ° F.

3. Сядьте на унитаз, поместите душ (Е) между ног и нажмите рычаг (F), чтобы начать очищение ваших интимных мест (рис 17); Рычаг (F) позволит вам прервать подачу воды в любое время, просто отпустить рычаг.
4. Когда вы закончите, отпустите рычаг (F) и выключить воду из крана;
5. Отсоедините быстрый разъем (В) от фильтра крана по часовой стрелке;
6. В конце каждого чистки, после того как промыли душ биде (рис. 10), вдуйте воздух в части крепления (В) для того, чтобы избавиться от оставшейся в трубке воды (рис. 11) и одновременно нажмите рукоятку (F) в душе биде (Е).

ЧАСТОТА И ПРОДОЛЖИТЕЛЬНОСТЬ ОЧИЩЕНИЯ

- Очищение ваших интимных зон с Hello Bidet можно выполнять так часто, как вам нравится, даже несколько раз в день;
- Общая продолжительность очищения зависит от ваших личных желаний.

ТЕХНИЧЕСКОЕ ОБСЛУЖИВАНИЕ И ХРАНЕНИЕ

- Перед использованием подключите Hello Bidet к крану, и дайте возможность воде свободно стечь около 20-30 секунд из устройства, пока она не выйдет из душа биде;
- Между использованиями, мы рекомендуем сохранять продукт тщательно чистым и сухим, хранить внутри его чехла;
- Не используйте агрессивные моющие средства для очистки продукта, чтобы избежать повреждения резиновых или пластмассовых деталей.

БЫСТРЫЙ УНИВЕРСАЛЬНЫЙ АДАПТЕР “ADDY”

Он входит в комплект только с Hello Bidet Путешествие; Вы можете приобрести его отдельно для Hello Bidet Базового.

Благодаря переходнику Addy, Вы можете подсоединить устройство Hello Bidet к крану быстро и легко, без необходимости монтажа специального держателя для фильтра.

Addy идеальный для использования в дороге, в

отелях или в случае, когда кран с нестандартным разъемом.

Addy можно установить на все краны с круглым фильтром для водостока с внешним диаметром от 16мм до 25мм и с минимальной высотой в 5 мм (рис. 12)

ПРЕДУПРЕЖДЕНИЯ И РЕКОМЕНДАЦИИ ПЕРЕД ИСПОЛЬЗОВАНИЕМ ADDY

- Медленно откройте кран, не резко и не на максимальны напор воды;
- Пока кран открыт, не пытайтесь сменить положение или передвигать Addy для избежания протеканий;
- По началу может быть небольшая течь с верхушки Addy в течении нескольких секунд, которая быстро пройдет. Если течь длится дольше или если она сильная, Вы должны повторить процедуру установки Addy к крану;
- Убедитесь, что переходник правильно прикручен к крану для избежания протечки, когда переходник установлен;
- Использование Addy при сильном напоре во время установки и повторное использование на том же кране могут стать причиной появления светлых меток на держателе фильтра крана из-за контакта с винтами (для дальнейшего использования устройств Hello Bidet на тот же кран , мы рекомендуем использовать специальные резьбовые фильтры);
- Не рекомендуется оставлять Addy прикрепленным к крану; если это случилось, перед каждым использованием проверьте, прочен ли крепёж, чтобы убедиться что винт (P1) затянут;
- При затягивании винта (P1) будьте аккуратны, чтобы не деформировать кольцо (рис. 14);
- Если Addy отрывается от крана, повторите процедуру установки Addy к крану, затягивая гайку P1 и регулировочный винт P»;
- Не разбирайте детали Addy;
- Содержит маленькие детали — держат подальше от детей;

ADDY – УСТАНОВКА НА КРАН

1. Установите рычаг в открытое положение (рис. 13) и затяните регулировочный винт (P2) пока рычажок не вытянется, но без применения силы;

2. Убедитесь, что затяжной винт достаточно ослаблен, чтобы позволить установку Addy на держатель фильтра крана и что прокладка правильно установлена в корпусе без видимых деформаций (рис. 14);

3. Держите Addy (рис. 15), толкая вверх к крану пока прокладка полностью не прилипнет к держателю фильтра, убедитесь, что:

- Затягивающий винт (P1) спереди или сбоку от крана (ни в коем случае сзади);
- Addy следует наклон держателя фильтра, чтобы позволить прокладке приклеиться полностью и обеспечить плотное удержание (рис. 16);
- Addy следует установить высоко, насколько это возможно, по отношению к фильтру (рис. 17);

Отдельные случаи:

- Некоторые держатели фильтра имеют неглубокие выемки: убедитесь, что кончики винтов не находятся в непосредственной близости от паза, чтобы предотвратить отсоединение Addy.
 - В случае, если краны слегка «расклеванные» или кругловатые (например, некоторые типы кухонных кранов), установите винты на прямой части держателя фильтра, никогда не на «расклеванную» часть для избежания отсоединения Addy (рис. 18).
4. При держании Addy против крана, затяните затягивающий винт (P1) пока он не будет присоединен к крану (рис. 19), не нажимая слишком сильно;
5. Поверните рычажок, приводя его в закрытое положение (рис. 20);

Теперь Вы можете присоединить Ваше устройство Hello Bidet (рис. 6b);

6. Когда Вы закончили, и после отсоединения устройства, верните рычажок в открытое положение (рис. 9) и, если необходимо, ослабьте затягивающий винт;

7. После использования Addy, дайте ему высохнуть оставте винт (P1) слегка затянутым, чтобы кончики винтов был выше и не деформировали прокладку (рис. 14).

ЗАПАСНЫЕ ЧАСТИ И АКСЕССУАРЫ

Вы можете приобрести полный ассортимент

продукції на сайті Hello Bidet на www.hellobidet.com или в местной аптеке.

Рукоять / душ: позволяет это же устройство Hello Bidet использовать большому количеству людей, просто заменив ручку душа.

Набор "Duck": расширенный набор, который позволяет выполнить очистку струей воды ближе к интимным частям тела.

Универсальный переходник ADDY: позволяет использовать Hello Bidet без необходимости отвинтить держатель фильтра и крана. Идеально подходит для путешествий, отелей или в случае нестандартной резьбы на кране.

Мультифункциональный переходник для душа: для подключения Hello Bidet к душу.

Удлинитель: спиральный шланг для расширения Hello Bidet; для водопроводных кранов, которые более 3-х метров.

Металлический фильтр Hello Bidet для крана: доступен для стандартной внутренней и внешней резьбы крана.

Переходники: для кранов с нестандартной резьбой.

Производитель, дистрибьюторы и реселлеры не несут никакой ответственности за любые убытки, которые могут прямо или косвенно быть нанесены лицам или имуществу в результате несоблюдения всех требований, изложенных в данном руководстве, а также в отношении сборки, использовании, побочных эффектов, противопоказаний, предупреждений и обслуживания изделия.

По каким-либо вопросам или для получения подробной информации заходите на:

www.hellobidet.com или свяжитесь с сервисной службой: customer@waterpowered.eu

UA ІНСТРУКЦІЯ КОРИСТУВАЧА

НАБІР ВКЛЮЧАЄ:

• Упаковка "Спеціальний фільтр" (A1 / A2) містить:

- Спеціальний перехідник з внутрішнім різьбленням (X)
- Спеціальний перехідник із зовнішнім різьбленням (Y)
- Аераційний фільтр (K)
- Прокладка (W - з прямокутним перетином) для фільтра з внутрішнім різьбленням

- Прокладка (Z - з "ступінчастим" перерізом) для фільтра із зовнішнім різьбленням
- Швидкоз'ємне з'єднання (B) з 3-метровою спіральною трубкою (C), роз'ємом (D), ручкою / душем (E) з важелем (F).
- Ключ для кріплення / відгвинчування фільтрів (G)
- Універсальний адаптер Едді (O)*
- Hello Bidet футляр для перенесення
- Мультиязычная інструкція

Букви в дужках відносяться до загальної схеми. У комплекті тільки з серсо Hello Bidet "Travel".

ЩО ТАКЕ HELLO BIDET?

Hello Bidet це ручний душ біде, який легко підключається безпосередньо до вашого крану, дозволяючи Вам насолоджуватися високим рівнем гігієни, в той же час регулюючи температуру води і тиск.

КОЛИ Я МОЖУ ЙОГО ВИКОРИСТОВУВАТИ?

Hello Bidet можна використовувати замість звичайного біде для щоденного очищення і навіть під час подорожі.

ПОБІЧНІ ЕФЕКТИ:

Hello Bidet не викликає ніяких побічних ефектів, але використання його в деяких випадках підвищеної чутливості шкіри, викликані, роздратуванням, рани, забої, хірургічні втручання і / або інших запалень, біде використання повинно бути виконано з обережністю. З медико-санітарних умов, які потребують особливої уваги, будь ласка, проконсультуйтеся з лікарем перед використанням Hello Bidet.

ПОПЕРЕДЖЕННЯ

- Для зовнішнього застосування: не використовуйте Hello Bidet інакше, ніж те, що прямо зазначено в цьому посібнику.
- Містить дрібні деталі - тримати в недоступному для дітей місці!
- Перед використанням Hello Bidet перевірте даний продукт, всі частини повинні бути справні. Правильність складання.
- Будьте обережні з температурою води під час використання: Hello Bidet можна використовувати при будь-якої бажаної температури води, простим регулюванням за допомогою Вашого крана. Ми рекомендуємо теплу температуру води до 38 ° C / 100 ° F.
- Регулюйте відстань ручки біде від Ваших

інтимних зон в залежності від Вашої чутливості шкіри.

МОНТАЖ

Установка спеціального фільтра до крана*

Примітка: Установка власника фільтра на кран повинна бути зроблена тільки в перший раз, коли Ви використовуєте Hello Bidet. Спеціальний аератор фільтр Hello Bidet не слід знімати, і встановлювати заново при кожному використанні, це не впливатиме на нормальну роботу крана (рис. 5), забезпечує провітрювання, економію води і фільтрацію. (Hello Bidet спеціальний фільтр підходить до всіх кранів відповідно до норм CEN - EN 226. Як правило, цей стандарт дотримується всіма виробниками на ринку з пригвинчування фільтром)

* Для підключення фільтра Hello Bidet (пакет «спеціальний фільтр») до крану (раковина, біде або душовою шланг ** або ванною):

- Відкрутити аератор фільтр від вашого крана, переконавшись що прокладка також видаляється, (рис. 1). При необхідності, використовуйте ключ (G)
- Якщо ваш кран має внутрішнє різьблення (рис. 2а), вставте аераційний фільтр (K) всередину власника фільтра із зовнішнім різьбленням (Y) і помістіть прокладку з ступінчатою секцією (Z) на аераційний фільтр (рис. 2а). Гвинт тримач фільтру до крана, тільки що зібраний (A1), підстав.
- Якщо ваш кран має зовнішню різьбу (рис. 2 б), вставте прокладку з прямокутним перетином (W) і аераційний фільтр (K) всередині спеціального тримача фільтра з внутрішнім різьбленням (X) (рис. 2, б) Пригвинтити тримач фільтру до щойно зборач крану (рис. 3, а), з внутрішнім різьбленням (A2).
- Повністю зібраний гвинт з спеціальним фільтром до крану з швидким роз'ємом (B - . Рис 4) з сухими руками і повертаючи проти годинникової стрілки.

** Для підключення Hello Bidet до душового шлангу використовуйте багатофункціонального гнізда (аксесуар, який продається окремо - дивіться розділ "Запчастини та Аксесуари"). Hello Bidet може бути підключений до крану також за допомогою універсального адаптера "Addy" (O - Включений тільки з набором Hello Bidet

подорож; ви можете придбати його окремо для Hello Bidet Базового - дивіться розділ "Запчастини та Аксесуари") без заміни фільтра. Ідеально підходить під час подорожей.

ЯК ВИКОРИСТОВУВАТИ HELLO BIDET

1. Використовуючи сухі руки пдля кращого зчеплення, вставте швидкий роз'єм (B) до спеціального держателя фільтра (A1-A2) або перехідника Універсальний Едді (O), вставляючи і повертаючи проти годинникової стрілки (рис ба - 6б);
2. Увімкніть кран, натисніть важіль (F) і регулюйте температуру води, яка виходить з лійки (E), перевіривши його рукою (рис. 7). Що стосується температури води, майте на увазі, що чутливість шкіри інтимних зон завжди вище в порівнянні з чутливістю рук; Ніколи не використовуйте воду вище 38 ° C / 100 ° F.
3. Сядьте на унітаз, помістіть душ (E) між ніг і натисніть важіль (F), щоб почати очищення ваших інтимних місць (рис 17) .; Важіль (F) дозволить вам перервати подачу води в будь-який час, просто відпустити важіль.
4. Коли ви закінчите, відпустіть важіль (F) і вимкните воду з крана;
5. Відключіть швидкий роз'єм (B) від фільтра крана за годинниковою стрілкою;
6. В кінці кожного чищення, після того як промили душ біде (рис. 10), вдуйте повітря в частині кріплення (B) для того, щоб позбутися від що залишилася в трубці води (рис. 11) і одночасно натисніть рукоять (F) в душі біде (E).

ЧАСТОТА І ТРИВАЛІСТЬ ОЧИЩЕННЯ

- Очищення ваших інтимних зон з Hello Bidet можна виконувати так часто, як вам подобається, навіть кілька разів в день;
- Загальна тривалість очищення залежить від ваших особистих бажань.

ТЕХНІЧНЕ ОБСЛУГОВУВАННЯ І ЗБЕРІГАННЯ

- Перед використанням підключіть Hello Bidet до крана, і дайте можливість воді вільно стекти близько 20-30 секунд з пристрою, поки вона не вийде з душу біде;
- Між використаннями, ми рекомендуємо зберігати продукт ретельно чистим і сухим, зберігати всередині його чохла;
- Не використовуйте агресивні миючі засоби для очищення продукту, щоб уникнути

пошкодження гумових або пластмасових деталей.

УНІВЕРСАЛЬНИЙ ПЕРЕХІДНИК ADDY

Він входить в комплект тільки з Hello Bidet Подорож; Ви можете придбати його окремо для Hello Bidet Базового.

Завдяки перехіднику Addy, Ви можете під'єднати будь-який пристрій Hello Bidet до крана швидко і легко, без необхідності монтажу спеціального тримача для фільтра.

Addy ідеальний для використання в дорозі, в готелях або у випадку, коли кран з нестандартним роз'ємом.

Addy можна встановити на всі крани з круглим фільтром для водостоків із зовнішнім діаметром від 16мм до 25мм і з мінімальною висотою в 5 мм (рис. 12).

ПОПЕРЕДЖЕННЯ І РЕКОМЕНДАЦІЇ ПЕРЕД ВИКОРИСТАННЯМ ADDY

- Повільно відкрийте кран, не різко і не на максимальний напір води;
- Поки кран відкритий, не намагайтеся змінити положення або пересувати Addy для уникнення протікань;
- Спочатку може бути невелике протікання з верхівки Addy протягом декількох секунд, яке швидко пройде. Якщо протікання триває довше або якщо воно сильне, Ви повинні повторити процедуру установки Addy до крану;
- Переконайтеся, що адаптер правильно прикручений до крана для уникнення протікання, коли перехідник встановлений;
- Використання Addy при сильному тиску під час установки і повторне використання на тому ж крані можуть стати причиною появи світлих міток на тримачі фільтра крана через контакт з гвинтами (для подальшого використання пристроїв Hello Bidet на той же кран, ми рекомендуємо використовувати спеціальні різьбові фільтри);
- Не рекомендується залишати Addy прикріпленим до крана; якщо це сталося, перед кожним використанням перевірте чи міцне кріплення, щоб переконатися що гвинт (P1) затягнутий;
- При затягуванні гвинта (P1) будьте обережні, щоб не деформувати кильце (рис. 14);

- Якщо Addy відривається, від крану, повторіть процедуру під'єднання, затягуючи гвинт P1 та регулюючи гвинт P2;
- Не розбирайте деталі Addy;
- Містить маленькі деталі - тримати подалі від дітей;

ADDY - УСТАНОВКА НА КРАН

1. Встановіть важіль у відкрите положення (рис. 13) і затягніть регулювальний гвинт (P2) поки важіль (D) не витягнеться, але без застосування сили;
 2. Переконайтеся, що затяжний гвинт досить ослаблений, щоб дозволити установку Addy на тримач фільтра крана і що прокладка правильно встановлена в корпусі без видимих деформацій (рис. 14);
 3. Тримайте Addy (рис. 15), штовхаючи вгору до крана поки прокладка повністю не прилипне до держателя фільтра, переконайтеся, що:
 - Затягуючий гвинт (P1) спереду або збоку від крана (ні в якому разі ззаду).
 - Addy слідує нахилу тримача фільтра, щоб дозволити прокладці приклеїтися повністю і забезпечити щільне утримання (рис. 16).
 - Addy слід ставити високо, наскільки це можливо, по відношенню до фільтра (рис. 17).
- Окремі випадки:**
- Деякі тримачі фільтра мають неглибокі виймки: переконайтеся, що кінчики гвинтів не перебувають в безпосередній близькості від пазу, щоб запобігти від'єднання Addy;
 - У разі, якщо кран злегка «розкльошений» або округлий (наприклад, деякі типи кухонних кранів), встановіть гвинти на прямій частині тримача фільтра, ніколи не на «розкльошену» частину для уникнення від'єднання Addy (рис. 18);
4. При триманні Addy проти крана, затягніть затягуючий гвинт (P1) поки він не буде приєднаний до крану (рис. 19), не натискаючи занадто сильно;
 5. Поверніть важіль, приводячи його в закритому положенні (рис. 20);
- Тепер Ви можете приєднати Ваш пристрій Hello Bidet (рис. 6b);**
6. Коли Ви закінчили, і після від'єднання пристрою, поверніть важіль у відкрите положення (рис. 9) і, якщо необхідно, послабте затягуючий гвинт;

7. Після використання Addy, дайте йому висохнути залиште гвинт (P1) злегка затягнутим, щоб кінчики гвинтів був вище і не деформували прокладку (рис. 14).

ЗАПАСНІ ЧАСТИНИ ТА АКЕСУАРИ

Ви можете придбати повний асортимент продукції на сайті Hello Bidet на www.hellobidet.com або в місцевій аптеці.

Рукоять/душ: дозволяє це ж пристрій Hello Bidet використовувати більшої кількості людей, просто замінивши ручку душа.

Набір "Duck": розширений набір, який дозволяє виконати очистку струменем води ближче до інтимних частин тіла.

Універсальний перехідник ADDY: дозволяє використовувати Hello Bidet без необхідності відкрутити тримач фільтру і крана. Ідеально підходить для подорожей, готелів або в разі нестандартної різьби на крані.

Мультифункціональний перехідник для душа: для підключення Hello Bidet до душу.

Подовжувач: спіральний шланг для розширення Hello Bidet; для водопровідних кранів, які більше 3-х метрів.

Металевий фільтр Hello Bidet для крана: доступний для стандартної внутрішньої і зовнішньої різьби крана.

Перехідники: для кранів з нестандартною різьбленням.

Виробник, дистриб'ютори і реселери не несуть ніякої відповідальності за будь-які збитки, які можуть прямо або побічно бути нанесені особам або майну в результаті недотримання усіх вимог, викладених в цьому посібнику, а також щодо складання, використання, побічні ефекти, протипоказань, попереджень і обслуговування виробу.

Із будь-яких питань або для отримання докладної інформації заходьте на www.hellobidet.com або зв'яжіться з сервісною службою: customer@waterpowered.eu

RO MANUAL DE FOLOSIRE

CONTINUT:

- Плікул "Special Filter" **conține:**
 - Filtru special cu filet interior (X)
 - Filtru special cu filet exterior (Y)

- Filtru aerator (K)
- Garnitura (W - cu secțiune dreptunghiulară) pentru filtrul cu filet intern
- Garnitura (Z - cu secțiune "în trepte") pentru filtrul cu filet extern

- **Cupla de alimentare (B) cu tub în spirală de 3m (C), record (D), duș (E) cu mâner (F)**
- **Cheie pentru deșurubarea filtrului special (G)**
- **Adaptator universal Addy (O)***
- **Gentuța de voiaj Hello Bidet**
- **Manual de utilizare în mai multe limbi**

*Componentele marcate cu litere între paranteze se referă la schema generală. Componentele marcate cu * sunt incluse doar în pachetul de călătorie "Travel"*

CE ESTE HELLOWIDET ?

Hello Bidet este un duș-bidet ce seuplează direct la robinet, ce asigură un nivel optim al igienei intime, permițând reglarea prin intermediul robinetului atât a presiunii apei, cât și a temperaturii.

CÂND SE FOLOSEȘTE ?

Hello Bidet se utilizează în lipsa unui bidet normal și permite o buna igiena intimă zilnică, chiar și în călătorii.

CONTRAINDICAȚII

Hello Bidet nu prezintă contraindicații particulare, dar folosirea în anumite cazuri de hipersensibilitate a pielii, cauzate de iritații, răni, intervenții chirurgicale și/sau alte inflamații, trebuie folosit cu precauție. În cazuri de sănătate care prevăd atenții deosebite este chiar indicat să se ceară sfatul medicului înainte de a folosi Hello Bidet.

RECOMANDĂRI PENTRU FOLOSIRE

- Doar pentru uz extern: nu folosiți Hello Bidet în alt mod decât cel indicat în mod expres în acest manual de utilizare
- Conține părți mici: a se păstra departe de copii
- Înainte de utilizare controlați integritatea produsului, a celor 2 părți componente, și verificați corectitudinea montării
- Fiți atenți la temperatura apei în timpul utilizării: Hello Bidet poate fi folosit cu temperatura apei așa cum doriți, în funcție de preferințele individuale și reglând direct temperatura de la robinet. Se recomandă, oricum, a utiliza Hello Bidet cu apă călduță (max 38 C/ 100 F)
- Reglați distanța dintre duș și părțile intime în funcție de propria sensibilitate a pielii.

MONTARE

Montarea filtrului la robinet*

ATENȚIE: montarea noului filtru la robinet trebuie făcută doar prima dată când cupleți Hello Bidet.

Filtrul pentru robinet, special conceput pentru Hello Bidet, nu trebuie scos și remontat de fiecare dată, deoarece permite funcționarea normală a robinetului (fig. 5), oferind robinetului un aport de aer care are ca principal efect economisirea apei și filtrarea ei.

Filtru special Hello Bidet este adaptabil la toate robinetele în conformitate cu norma CEN-EN 226. Acest standard, de obicei, este respectat de toate noile robinete cu filtru care se deșurubează.

Pentru a cuplat filtrul Hello Bidet la robinetul (lavoar, bideu, duș** sau cadă de baie) din baia d-voastră cautați plicul "Special Filter".

1 - Deșurubați filtrul vechi (sita) al robinetului d-voastră (fig. 1), asigurându-vă că este scoasă și garnitura. Dacă este necesar, folosiți cheia (G).

2a - Dacă robinetul d-voastră are filet intern (fig.2a), introduceți filtrul de aer (K) în interiorul suportului pentru filtru cu filet extern (Y) și poziționați garnitura (Z) - care în secțiune este sub formă de "treaptă" - pe filtrul de aer (fig. 2a). Înșurubați acum la robinetul propriu filtrul cu filet extern (A1) pe care l-ați asamblat (fig.3a).

2b - Dacă robinetul d-voastră are filet extern (fig. 2b), introduceți garnitura cu secțiune dreptunghiulară (W) și filtrul de aer (K), în interiorul suportului pentru filtru cu filet intern (X) (fig. 2b). Înșurubați acum la robinetul propriu filtrul cu filet intern (A2) pe care l-ați asamblat (fig. 3b).

3 - Înșurubați ușor (veți simți când a ajuns până la capăt) filtrul folosind cupla rapidă (B - fig 4) cu mâinile uscate, învărtind în sens antiorar.

**Dacă doriți să montați Hello Bidet la furtunul de la duș, utilizați conectorul multifuncțional, accesoriu ce poate fi cumpărat separat (citiți secțiunea "Piese de schimb și accesorii").

Hello Bidet poate fi de asemenea montat la orice robinet prin Adaptorul universal rapid "ADDY" (fig. O) fără a deșuruba filtrul robinetului (ideal pentru călătorii). Acesta este inclus în dotarea variantei Hello Bidet "Travel", însă poate fi cumpărat și separat, ca accesoriu al versiunii celei mai vândute, cea Hello Bidet "Basic" (A se vedea secțiunea "Piese de schimb și accesorii") fără a deșuruba filtrul robinetului. Ideal pentru călătorii.

CUM SE FOLOSEȘTE HELLO BIDET

1. Atașați cupla de alimentare (B) la filtrul special (A1-A2) sau Addy (O) rotind în sens antiorar (fig. 6a-6b); Strângeți cu mâinile uscate.
2. Deschideți robinetul, apăsați mânerul (F) și reglați temperatura apei care iese de la duș (E), controlând-o cu mâna (fig. 7). Tineți cont de faptul că, din cauza sensibilității particulare a zonei intime, percepția temperaturii va fi mai mare în comparație cu cea simțită de mână. Nu folosiți niciodată apă cu temperatura mai mare de 38 C/ 100F.
3. Așezați-vă pe toaletă poziționând dușul (E) între picioare, apăsați pe mâner (F) și începeți să vă faceți igiena intimă (fig. 8). Mânerul (F) permite întreruperea fluxului de apă în orice moment, prin simpla lăsare din mână a mânerului.
4. Dacă doriți să terminați de efectuat igiena intimă, ridicați mâna de pe mâner, după care închideți robinetul.
5. Îndepărtați cupla de alimentare rapidă (B) de pe filtrul de la robinet, învărtindu-l în sens antiorar.
6. După orice utilizare, după ce ați clătit cu apă dușul (fig 10), suflați în partea unde este cupla rapidă (B), pentru a permite ieșirea apei reziduale din tub (fig 11), apăsând în același timp și pe mânerul F al dușului E.

FRECVENȚA ȘI DURATA SPĂLĂRII

- Spălarea cu Hello Bidet poate fi efectuată ori de câte ori simțiți nevoia unei igiene intime, chiar de mai multe ori pe zi.
- Durata totală a spălării este absolut subiectivă.

ÎNȚREȚINERE ȘI CONSERVARE

- Înainte de folosire, după ce ați atașat Hello Bidet la robinet, lăsați să curgă apa pentru circa 20-30 secunde;
- Se recomandă păstrarea produsului, între o folosire și alta, curat și uscat în interiorul geunții;
- Nu folosiți detergenți agresivi pentru curățarea produsului, pentru a evita uzura părților din cauciu sau plastic.

ADAPTORUL RAPID UNIVERSAL "ADDY"

Este inclus doar în varianta Hello Bidet "Travel", însă se poate achiziționa separat, ca și accesoriu pentru versiunea Hello Bidet "Basic".

Adaptorul ADDY permite cuplarea într-un mod rapid și simplu la cele mai comune robinete de apă,

cu ieșirea în formă circulară, fără a fi necesar de montați filtrul special cu filet.

Este ideal pentru utilizarea în călătorii, în hotel sau chiar în cazul unor robinete mai deosebite, în afara celor standard. Poate fi montat la toate robinetele cu filtru ce au ieșirea circulară cu diametru extern de la 16 mm la 23 mm și o înălțime minimă de 5 mm (Fig 12).

AVERTIZARI ȘI SFATURI PENTRU UTILIZAREA ADDY:

- Deschideți treptat robinetul, și nu repede, dintr-o dată.
- Cu robinetul deschis, nu încercați să re poziționați sau să mutați ADDY pentru a evita pierderi de apă.
- Inițial, pentru câteva momente, pot exista unele scurgeri de apă din partea de sus a adaptorului ADDY, dar vor dispărea repede. În cazul în care aceste pierderi sunt continue sau par a fi excesive, se repetă procedura de cuplare la robinet, deoarece de cele mai multe ori poate fi o greșeală de cuplare.
- Verificați ca filtrul să fie bine strâns pe robinet, pentru a evita desprinderea dispozitivului universal rapid "Addy" de pe robinet.
- Dacă veți înfileta șuruburile dispozitivului "Addy" în mod repetat pe același robinet sau folosind o forță prea mare pentru fixarea șuruburilor, puteți provoca zgârieturi pe suprafața cromată a filtrului din cauza contactului cu șuruburile de strângere (pentru o utilizare mai îndelungată la același robinet se recomandă să utilizați filtrele speciale cu filet).
- Se recomandă să lăsați ADDY montat pe robinet. Dacă îl veți utiliza succesiv, controlați faptul că ADDY este strâns pe robinet, controlând faptul că șurubul P1 este strâns bine.
- Când se strânge șurubul P1 faceți atenție să nu deformați garnitura (fig 14)
- În cazul în care detașați ADDY de pe robinet, repetați procedura de fixare, strângând ușor șurubul P1 și piulița P2
- Nu demontați componentele adaptorului ADDY
- Conține părți mici – nu-l țineți la îndemâna copiilor, pericol de înghițire

ADDY - MONTAREA LA ROBINETUL EXISTENT

1. Poziționați mânerul în poziția de deschidere (fig 13) și strângeți piulița de reglare (P2) până ce mânerul nu este tensionat, fără a forța în mod excesiv
2. Controlați ca șurubul este înfiletat suficient pentru a permite introducerea pe filtru, și ca garnitura să

fie introdusă corect în lăcaș, fără deformări vizibile (fig 14)

3. Țineți ADDY (fig 15) împingând în sus până la aderența completă a garniturii pe filtrul metalic al robinetului și asigurați-vă că:

- șurubul de strângere (P1) este în partea frontală sau laterală a robinetului (niciodată în spatele robinetului)
- urmați înclinația suportului filtrului de robinet, pentru a permite garniturii să adere perfect și să asigure etanșarea (fig. 16)
- să fie poziționat cât mai sus posibil față de filtru de robinet (fig.17)

Cazuri deosebite:

- Unele robinete au filtrul metalic un pic mai îngust: faceți astfel încât vârful șuruburilor să nu fie în apropiere de aceste denivelări, pentru a evita ca adaptorul ADDY să nu se desprindă
 - În cazul robinetelor care au filtrele metalice ușor bombate/rotunjite (de regulă robinetele de bucătărie), montați șuruburile pe partea dreaptă a filtrului, niciodată pe partea rotunjită, pentru a evita ca adaptorul ADDY să se desprindă (fig 18)
4. Menținând ferm ADDY pe robinet, înșurubați P1 până la fixarea robinetului (fig 19), fără a strânge în mod excesiv
 5. Rotiți mânerul ducându-l în poziția de închidere (fig 20).

Acum puteți să cuplați dispozitivul Hello Bidet (fig 6b)

6. Odată ce ați terminat folosirea Hello Bidet, miscați mânerul în poziția de deschidere (fig 9) și, dacă este necesar, desfaceți șurubul de strângere P1
7. După utilizarea adaptorului ADDY se recomandă să îl uscați și să lăsați ușor înfiletat șurubul de strângere P1 controlând oricum ca vârful șurubului să fie deasupra și să nu deformeze garnitura (fig 14).

PIESE DE SCHIMB SI ACCESORII

Achiziționarea produselor din gama completă Hello Bidet poate fi făcută în farmacii sau pe site-ul www.hellobidet.com

Mânerul/dușul: pentru a putea folosi același Hello Bidet de mai multe persoane, înlocuiți doar mânerul **Set accesorii "Duck":** extensia care permite spălarea cu jetul de apă mai aproape de părțile intime

Adaptor universal Addy: permite folosirea Hello Bidet fără să desfaceți filtrul special de la robinet.

Este ideal în călători, hotel sau în cazul în care robinetul are un filet care nu este standard.

Racordul multifuncțional pentru duș: pentru cuplarea dispozitivului Hello Bidet la dușul de la cada din baie.

Prelungitor: Tub sub formă de spirală pentru a cupla Hello Bidet chiar și în cazul în care robinetul se află la o distanță de 3 metri.

Filtru pentru robinet Hello Bidet în metal: este disponibil cu filet standard intern și extern.

Adaptator: pentru robinete cu filet non standard.

ATENȚIE:

Numai pentru uz extern: nu folosiți Hello Bidet în mod diferit de cel indicate mai sus în mod clar.

Producatorul, distribuitorii, dealerii sau vânzătorii nu acceptă nici o responsabilitate asupra unei eventuale daune care poate fi produsă persoanelor sau bunurilor, în mod direct sau indirect, ca urmare a nerespectării tuturor instrucțiunilor date în acest manual, precum și cu privire la instalarea, utilizarea, contraindicațiile și întreținerea dispozitivului.

Pentru orice informație sau lămurire vizitați site-ul producătorului www.hellobidet.com, scrieți-ne pentru asistență prin e mail la adresa: customer@waterpowered.eu

Rev. 06 07/22



Water Powered S.r.l.
Via R. Marinare 124/8
80147 - Napoli (Italy)



Water Powered S.r.l.
uses only solar power