

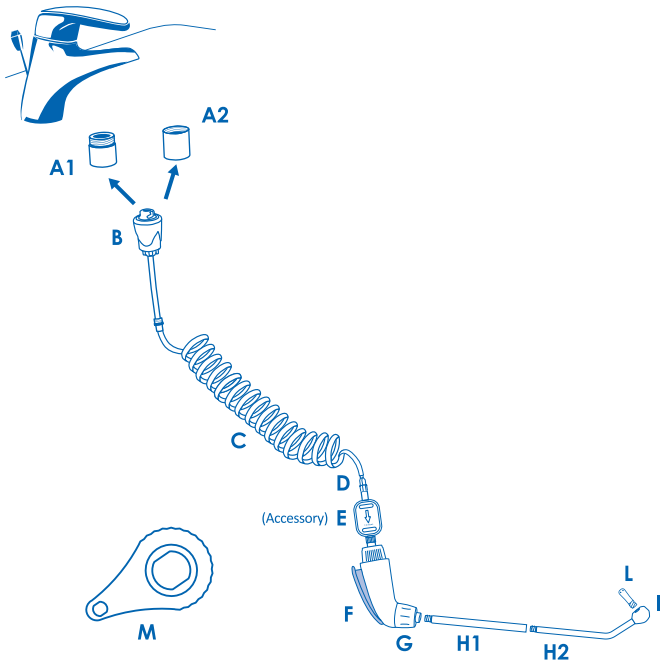
My Perfect Colon[®] *fast*
Natural Hydro-Therapy at Home

DE Bedienungsanleitung*

*For "My Perfect Colon Fast - BASIC" and
"My Perfect Colon Fast - TRAVEL" versions

www.mypperfectcolon.com

General Diagram



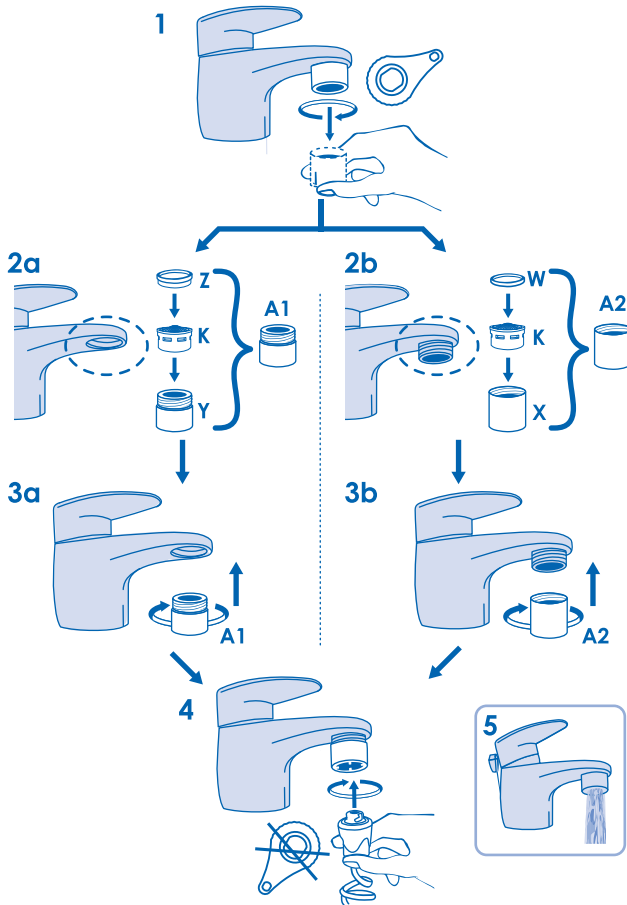
Special Aerator Filter (A1, A2)



Adddy (O) - Universal adapter
(Included only with "Travel" version)

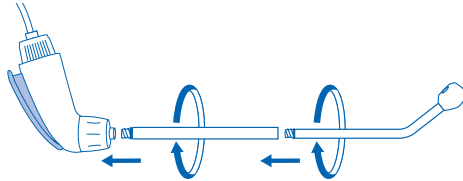


Aerator filter installation

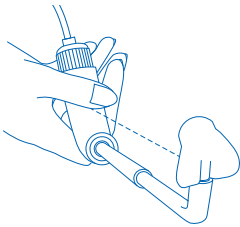


How to use

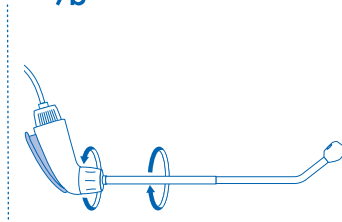
6



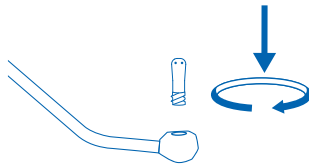
7a



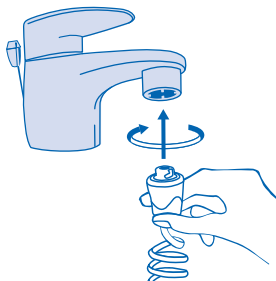
7b



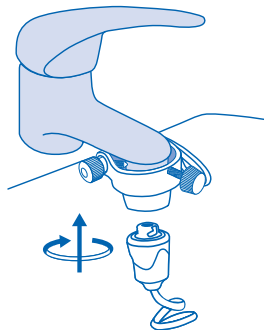
8



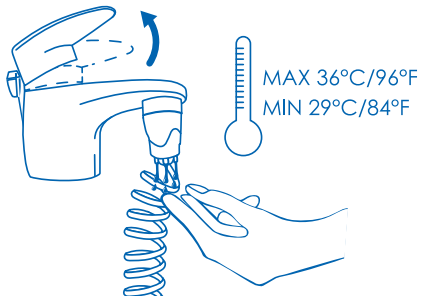
9a



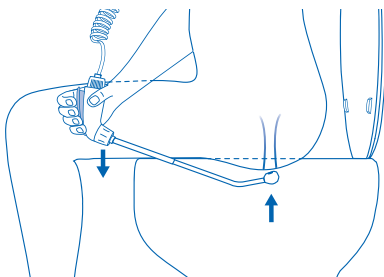
9b Only for Travel version



10



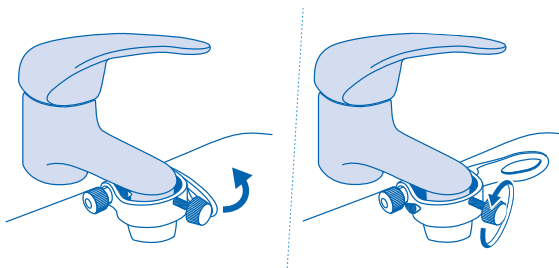
11



12

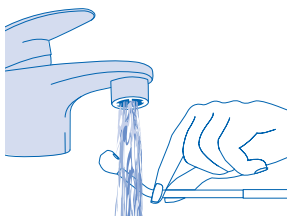


13 Only for Travel version

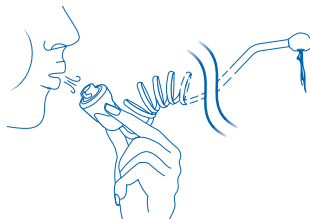


Cleaning

14



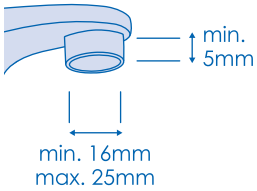
15



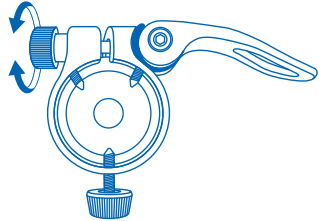
Addy Installation

(For use of My Perfect Colon with Addy, travel adapter.
To use My Perfect Colon at home, see step 1-4).

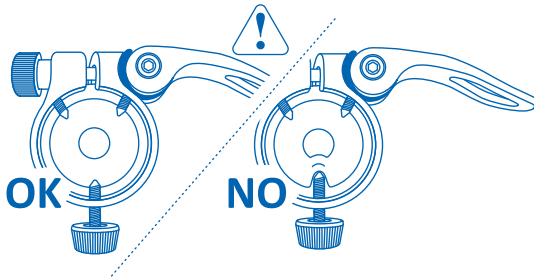
16



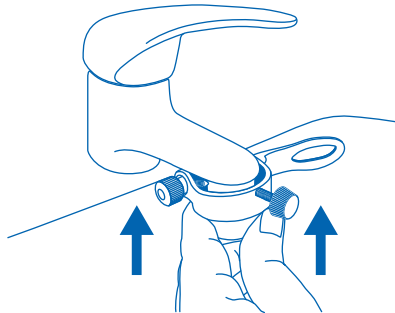
17



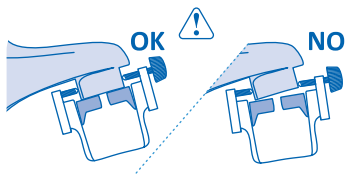
18



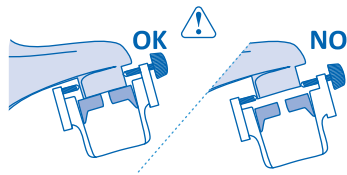
19



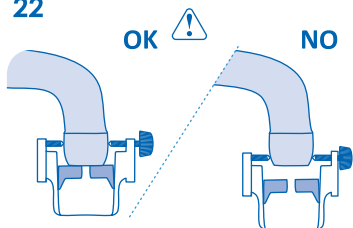
20



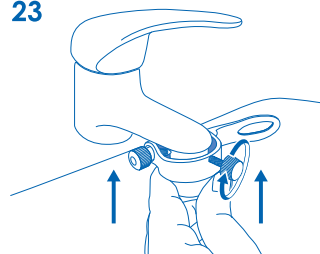
21



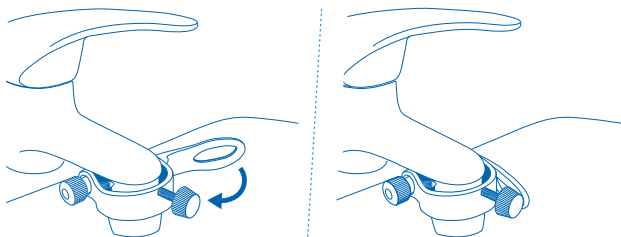
22



23



24



DE GEBRAUCHSANWEISUNG

ACHTUNG: Vor Anwendung die Anweisungen aufmerksam lesen. Nur mit warmem Wasser zu benutzen (29°C / 84°F - 36°C / 96°F ca).

INHALT DER PACKUNG:

- Die "Spezial Filter" Packung (A1, A2) enthält:
 - Spezialfilterhalter mit Innengewinde (X)
 - Spezialfilterhalter mit Außengewinde (Y)
 - Lüftungsfiter (K)
 - Dichtung (W - mit rechteckigem Querschnitt) für Spezialfilterhalter mit Innengewinde
 - Dichtung (Z - mit "gestuftem" Querschnitt) für Spezialfilterhalter mit Außengewinde
- Anschlussteil (B) mit spiralförmigem Schlauch von 3 Mt. / 10' (C), Anschluss (D), Griff (F) und Endanschluss (G)
- Steife Schläuche aus Aluminium (H1 - H2) mit vormontierter Düse (I)
- Packung mit 20 Minikanülen (L)
- Schlüssel zum Abschrauben des Filterhalters (M)
- Universalladapter Addy (O)* mit Schlüssel zum Anschrauben (P)*
- Aufbewahrungstasche My Perfect Colon
- Multi-Sprachen Gebrauchsanweisung

Die Buchstaben in den Klammern beziehen sich auf das Hauptschema. Das Teil "E" ist in der Packung nicht inbegriffen, kann aber als Zubehörteil separat erworben werden.

* Nur in der "Travel" Packung enthalten.

WAS IST MY PERFECT COLON FAST

My Perfect Colon Fast ist eine medizinische Vorrichtung für Anal- und Rektalspülungen. My Perfect Colon kann dank seines Spezialfilters und des Ventils der automatischen Kontrolle des Wasserdrucks (patentiertes System) direkt an den Wasserhahn angeschlossen werden.

WARUM MAN DIE VORRICHTUNG BENUTZT

My Perfect Colon Fast wird für eine gründliche Darmreinigung und als Hilfe zur Beseitigung der auf den Rektum Wänden vorhandenen Fäkalrückstände benutzt. My Perfect Colon Fast kann im Falle von Verstopfung, Völlegefühl, Blähungen, Darmerkrankungen im Allgemeinen und für eine korrekte Rektal-Hygiene benutzt werden.

KONTRAINDIKATIONEN

Im Falle von: Im Falle von: Enteritis-Proktitis (Entzündung des Dün- und Dickdarmes und des Anus); akute Unterleiserkrankungen; Schwangerschaft; Hämorrhoiden und blutende Analfissuren; Perforation des Dick- oder Enddarms; Tumore des Dick- oder Enddarms; Rektalblutung; Teerstuhl; kürzlich durchgeführte chirurgische Eingriffe am Dickdarm, Rektum oder Anus; Herz / Lungeninsuffizienz; Epilepsie und psychosomatische Syndrome; Durchfall;

metabolisches Syndrom; Arteriovenöse Pathologien; akute Divertikulitis; Übelkeit oder Erbrechen; ernster Dehydrierungszustand; Prostata - Operation, wird nachdrücklich vom Gebrauch von My Perfect Colon Fast abgeraten.

Vor Anwendung der Vorrichtung wird grundsätzlich empfohlen den Hausarzt zu konsultieren, nicht nur im Falle von Erkrankungen, die besondere Vorsichtsmaßnahmen erfordern.

WARNUNGEN

- Vor der Anwendung von My Perfect Colon Fast die Integrität der Vorrichtung und ihrer Bestandteile, sowie die korrekte Zusammensetzung aller Teile kontrollieren.
- Falls nach der Darmspülung besondere Beschwerden auftreten sollten, dann die Benutzung von My Perfect Colon Fast unterbrechen und Ihren Arzt um Rat bitten.
- My Perfect Colon Fast wird mit lauwarmem Wasser benutzt, nie die Temperatur von 37°C / 98.6°F überschreiten. Die ideale Wassertemperatur sollte zwischen 29°C und 36°C (84°F - 96°F) beibehalten werden. Nachdem My Perfect Colon Fast an den Wasserhahn angeschlossen wurde, und ohne auf den Hebel des Handgriffs (F) zu drücken, mit der Hand die Temperatur des aus dem Ventil der automatischen Einstellung des Wasserdurchflusses (B - Abb. 10) ausfließenden Wassers kontrollieren. Dabei muss beachtet werden, dass die Wärme - oder Kältewahrnehmung des Rektalbereiches wesentlich höher ist als jene der Hand.
- Falls während der Anwendung, die Temperatur als zu warm oder zu kalt empfunden werden sollte, dann den Wasserfluss sofort schließen, den Hebel des Handgriffs (F) loslassen und die Wassertemperatur über den Wasserhahn neu regulieren. Es besteht die Möglichkeit dass, wenn My Perfect Colon Fast erst einmal am Wasserhahn angeschlossen ist, einige Gasboilermodelle nicht anspringen, um das Wasser zu erhitzen: um diese Unannehmlichkeit zu umgehen, genügt es gleichzeitig einen weiteren Wasserhahn zu öffnen, um somit den Betrieb des Boilers zu starten.
- Die Rektalkanülen sind Einweg-Produkte. Jede Kanüle darf nur einmal benutzt werden, auch wenn sie von derselben Person verwendet wird.
- Das für die Darmspülung verwendete Wasser muss sauber sein (normales Leitungswasser des häuslichen Wassernetzes). Sollte man der Meinung sein, dass das Leitungswasser von nicht guter Qualität oder Trinkwasser ist, dann für die Spülung den My Perfect Colon Doppelmembranfilter mit 5 Mikron (E) verwenden, der separat erwerbbar ist.
- Die Spülung sollte immer mit einem gemäßigten Wasserfluss durchgeführt werden, vor allen Dingen bei den ersten Spülungen. Den Wasserfluss mit dem Wasserhahn regulieren. Insbesondere im Falle von Divertikulitis muss, unter Berücksichtigung aller Kontraindikationen, der Wasserfluss auf das Mindeste reduziert werden.
- Die Vorrichtung kann von Kindern unter 16 Jahren nicht

benutzt werden, es sei denn, sie wird unter Aufsicht eines Erwachsenen durchgeführt und es liegt die Genehmigung des Hausarztes vor.

- Die Vorrichtung nicht bei schlafenden oder bewusstlosen Personen, Kindern oder Personen mit verändertem Geisteszustand oder niedriger Empfindlichkeit der Haut verwenden.

INSTALLATION DES FILTERHALTERS AN DEN WASSERHAHN

ACHTUNG: Der Anschluss des Spezial-Filterhalters an den Wasserhahn muss nur für die erste Benutzung von **My Perfect Colon Fast** durchgeführt werden: der einzigartige Filterhalter **Water Powered** muss für spätere Benutzungen nicht jedes Mal wieder an – und abgeschraubt werden, da er die normale Benutzung des Wasserkrans (Abb. 5) ermöglicht und die Lüftung und Filtrierung des Wassers gewährleistet. Der Spezial-Filterhalter **Water Powered** kann an alle Wasserhähne mit abschraubbaren Filterträgern, gemäß der Norm UNI-EN 246, angeschlossen werden).

Für den Anschluss von **My Perfect Colon Fast** (Packung „Spezial-Filter“) an den Wasserhahn (Waschbecken, Bidet, Duschschlauch** oder Badewanne).

1 - Den Filterhalter von Ihrem Wasserhahn abschrauben, dabei beachten, dass die Dichtung ebenfalls entfernt wurde; (Abb. 1) Falls notwendig, den Schraubenschlüssel (M) benutzen.

2a - Wenn Ihr Wasserhahn ein Innengewinde hat (Abb. 2a), dann den Belüftungsfilter (K) ins Innere des Filterhalters mit Außengewinde (Y) einsetzen (A1) und die Anschlussdichtung mit gestuftem Querschnitt (Z) auf den Belüftungsfilter legen (Abb. 2a). Danach den gerade zusammengesetzten Filterhalter mit Außengewinde (A1) an den Wasserhahn schrauben (Abb. 3a).

2b - Wenn Ihr Wasserhahn ein Außengewinde hat (Abb. 2b), dann die Dichtung mit rechteckigem Querschnitt (W) einsetzen und den Belüftungsfilter (K) ins Innere des Filterhalters mit Innengewinde (X) einsetzen (Abb. 2b). Danach den gerade zusammengesetzten Filterhalter mit Innengewinde (A2) an den Wasserhahn schrauben (Abb. 3b).

3 - Den neuen Filterhalter mit trockenen Händen, und mithilfe des Schnellanschlusses (B - Abb. 4), gegen den Uhrzeigersinn drehend vollständig (bis zum Anschlag) auf den Wasserhahn schrauben.

** Um **My Perfect Colon Fast** an den Duschschlauch anzuschließen den Multifunktionsanschluss für Duschen benutzen (Zubehörteil – separat erwerbbar. Für weitere Informationen siehe Abschnitt „Ersatz- und Zubehörteile“).

My Perfect Colon Fast kann auch mithilfe des Universal-Schnelladapters “Addy” (O) (nur in der **My Perfect Colon Fast - Travel** Packung enthalten und separat als Zubehörteil für die Basisversion erwerbbar - siehe Abschnitt “Ersatz- und Zubehörteile“) an den Wasserhahn angeschlossen werden, ohne dass der Filterhalter vom Wasserhahn abgeschraubt werden muss.

WIE MY PERFECT COLON FAST BENUTZT WIRD

1. Den steifen Schlauch (H1) an den gebogenen steifen Schlauch (H2) anschrauben und diese wiederum auf eine Art und Weise an den Handgriff (F) (Abb. 15) anschrauben, dass der Wasserfluss mit dem Handgriff, wie in Abbildung 16a angezeigt, ausgerichtet ist (vergewissern Sie sich, dass die grauen Dichtungen auf die Windungen der beiden Schläuche gelegt wurden).
2. Falls nach Anschrauben des steifen Schlauchs (H1 + H2) an den Handgriff (F) der Wasserfluss nicht korrekt ausgerichtet sein sollte, wie in Abb. 7a abgebildet, dann das Anschlappende des Handgriffs (G) leicht lösen und durch Drehen des steifen Schlauchs die Düse (I) mit dem Handgriff (F) - (Abb. 7b) ausrichten. Den Endanschluss (G) erneut anschrauben, um die Drehung der steifen Schläuche (H1 + H2) zu blockieren.
3. Für eine gründlichere Darmspülung wird die Anwendung der zur Ausstattung gehörenden Minikanülen empfohlen. Für den Anschluss eine Minikanüle (L) auf die Düse (I) (Abb. 8) aufschrauben.
4. Den auf den Wasserhahn vorher schon aufgesetzten Schnellanschluss (B) für den Spezial-Filterhalter (A1 – A2) oder Addy (O) mit trockenen Händen einsetzen und gegen den Uhrzeigersinn drehen (Abb. 9a – 9b), um **My Perfect Colon Fast** an den Wasserhahn anzuschließen.
5. Den Wasserhahn öffnen und ohne auf den Hebel des Handgriffs (F) zu drücken die gewünschte Wassertemperatur einstellen. Es wird die Benutzung von lauwarmem Wasser empfohlen (ungefähr 29°C / 84°F – 36°C / 96°F). Das aus dem Kontrollventil kommende Wasser mit der Hand kontrollieren (B – Abb. 10).
6. Die Düse auf den Toilettensitz oder ins Waschbecken richten und den Hebel des Handgriffs (F) drücken, um zu kontrollieren, ob Wasser aus der Düse fließt und die Temperatur gleichbleibend ist. Den Hebel des Handgriffs loslassen, um den Wasserausfluss zu stoppen.
7. Sich auf den Toilettensitz setzen, die steifen Schläuche (H1 + H2) von **My Perfect Colon Fast** derartig zwischen die Beine legen, dass die Position des ausfließenden Wassers mit dem After ausgerichtet ist (Abb. 11). Um die Düse in Nähe des Aftermuskels zu halten, den Handgriff leicht nach unten drücken, um sich auf dem Toilettensitz abzustützen. Falls Mini-Rektalkanülen benutzt werden, diese vorsichtig in die Afteröffnung schieben (die Spülung unterbrechen, falls die Kanüle schwer einzusetzen ist. Die Kanüle mit Druck in den After zu führen kann zu schweren Verletzungen führen. Im Fall von Blutungen oder Schmerzen sofort den Hausarzt benachrichtigen).
8. Auf der Toilette sitzend den Wasserfluss vorsichtig öffnen und mit der Spülung beginnen. Immer mit gemäßigtem Wasserfluss beginnen (ACHTUNG: für weitere Informationen die Absätze “Häufigkeit und Dauer” und “Ratschläge für die Darmspülung” lesen).
9. Jede Spülung besteht aus 3 Phasen:
 - a - Auffüllung (Wassereinführung in den Darm). Falls ein Völlegefühl bemerkt wird, die Wassereinführung sofort beenden, auch wenn es sich um die erste

Auffüllung handelte und sie erst seit wenigen Sekunden stattfindet;

b - Beibehaltung (das Wasser im Darm so lange halten, bis der Entleerungsdruck stark genug ist, im Allgemeinen nach 1 - 5 Minuten);

c - Entleerung (Darmentleerung); während der Darmentleerung kann die Kanüle im Darm oder außerhalb des Analkanals gelassen werden; wenn nach 5 Minuten noch kein Entleerungsreiz vorhanden ist, dann versuchen den Darm zu entleeren; wenn das Wasser nach 30 Minuten immer noch nicht herausgeflossen ist, muss sofort ein Arzt gerufen werden, da dies ein Anzeichen von Dehydrierung sein könnte.

10. Nach der Spülung sitzen bleiben und den Wasserfluss durch Loslassen des Hebels des Griffs (F) schließen. Anschließend den Wasserhahn schließen.

11. Vergewissern Sie sich, dass das gesamte Wasser aus dem Darm geflossen ist. Wenn das Wasser nicht vollständig ausgeschieden wird, können sich später eventuelle Ausflüsse oder leichtes Unbehagen einstellen.

12. Den Schnellanschluss (B) vom Filterträger des Wasserhahns abnehmen und sorgfältig säubern und, nachdem sie vom Griff abgeschraubt wurden, auch den steifen Schlauch mit der Düse gründlich ausspülen (Abb. 14). Die Mini-Rektalkanüle wegwerfen (falls benutzt).

13. **My Perfect Colon Fast** in seine Aufbewahrungstasche zurücklegen (siehe Absatz „Wartung und Aufbewahrung“).

HÄUFIGKEIT UND DAUER DER SPÜLUNGEN

• Für eine korrekte Durchführung der Spülung wird empfohlen, die Phasen der Wassereinführung mit Phasen des Beibehaltens, von welchen jede eine Dauer von 5 - 10 Sekunden haben sollte, abwechselnd durchzuführen.

• Für die ersten Spülungen die Einführung - und Beibehaltungsphasen mindestens zweimal wiederholen. Für die nachfolgenden Spülungen diese Phasen für höchstens fünfmal wiederholen. Die Wassereinführung muss jedoch sofort unterbrochen werden, wenn ein Völlegefühl wahrgenommen wird (auch wenn die Einführung gerade erst angefangen hat).

• Nach Abschluss der letzten Phase der Wassereinführung muss versucht werden das Wasser im Darminnen zu halten (ohne sich besonders anzustrengen und nicht länger als 4 - 5 Min), bevor die Darmentleerung beginnt.

• Die Gesamtwassermenge, welche während der Spülung eingefüllt werden sollte, ist individuell und hängt vom Körperbau und vom persönlichen Befinden ab. In der Regel sollte für jede Spülung insgesamt nicht mehr als 1,5 Lt. / 1,5 qt Wasser eingeführt werden (1,5 Lt. / 1,5 qt fließen durchschnittlich in ca. 40 Sekunden bei vollständig geöffnetem Wasserhahn und einem Normaldruck der Wasserversorgung von 2,5 / 3 Bar aus der Vorrichtung).

• Die Gesamtdauer der Spülung ist unterschiedlich und individuell, da diese außer von der benötigten Zeit

einführt zum Einfüllen auch von der Zeit des Beibehaltens des Wassers im Darminnen und von der benötigten Zeit zur Darmentleerung abhängt, die je nach Person unterschiedlich sind.

- Es wird empfohlen nicht mehr als eine Spülung pro Woche im ersten Monat und in den folgenden Monaten nicht mehr als 3 Spülungen pro Woche durchzuführen, es sei denn, es liegen anderslautende Anweisungen des Arztes vor.

EMPFEHLUNGEN FÜR EINE DARMSPÜLUNG

• Um die Darmentleerung zu erleichtern tief einatmen, den Bauch einziehen und den Bereich über dem Schambein und die linke Bauchseite für ca. 1 - 2 Minuten massieren. Die Darmentleerung wird auf eine natürliche Art und Weise erfolgen, wenn der Darm dazu bereit und der Stuhl aufgeweicht ist.

• Die Empfindlichkeit gegenüber Druck und Wassertemperatur ist subjektiv und muss daher vom Benutzer bewertet und angepasst werden, ohne die in diesen Anweisungen gegebenen Hinweise je zu überschreiten;

• Besonders für die ersten Anwendungen wird empfohlen, **My Perfect Colon Fast** mit einem gemäßigten Wasserfluss zu benutzen und im Falle von zu starkem Wasserfluss denselben über den Durchflussregler zu reduzieren;

• Nach den Spülungen empfiehlt es sich, Milchsäurefermente einzunehmen, um die bakterielle Darmflora wieder herzustellen;

• In einigen Fällen besteht die Möglichkeit, dass die Spülung besonders wirksam war und dass der Entleerungsreiz sich in den folgenden 2 - 3 Stunden mehrfach wiederholt. Vor allem bei den ersten Anwendungen wird daher empfohlen für 2 - 3 Stunden nach der Spülung eine Toilette zur Verfügung zu haben. Sollte diese Situation auftreten, bei den nächsten Spülungen die einlaufende Wassermenge allmählich verringern.

• Innerhalb des Schnellanschlusses befindet sich ein Ventil, welches den Wasserfluss automatisch reguliert – patentiertes System – und das überflüssige Wasser automatisch direkt ins Waschbecken / Bidet fließen lässt (Abb. 12). Es besteht die Möglichkeit, ein Geräusch wie ein Zischen/Pfeifen zu hören, wenn der Wasserdurchfluss vollkommen geschlossen wird, während der Wasserhahn geöffnet ist. Um diesen Ton zu beseitigen, genügt es den Wasserfluss mittels des Wasserhahns zu reduzieren.

WARTUNG UND AUFBEWAHRUNG

• Nach Abschluss einer jeden Spülung in das Anschlussstück (B) pusten und das Restwasser aus den Schläuchen ausfließen lassen, um **My Perfect Colon Fast** auf hygienische Art und Weise aufbewahren zu können (Abb. 15);

• Die steifen Schläuche (H1 und H2) müssen nach jeder Anwendung gereinigt und vor Rücklegung in die Tasche vom Handgriff abgenommen werden. Es wird jedoch empfohlen, auch alle anderen Bestandteile zu reinigen (Abb. 14);

• Für die Reinigung des Produktes keine aggressiven

Reinigungsmittel benutzen, um zu vermeiden, dass die Teile aus Gummi oder Kunststoff beschädigt werden könnten;

- Vor dem Gebrauch, und nach dem Anschluss von My Perfect Colon Fast an den Wasserhahn, das heiße Wasser für ca. 30 Sekunden frei im Inneren der Vorrichtung, bis zum Ausgang aus der Düse, durchlaufen lassen;
- Um die Bildung von Schimmel oder Bakterien zu verhindern, sollte das Produkt zwischen den verschiedenen Benutzungen sauber und trocken in der Aufbewahrungstasche aufbewahrt werden.

UNIVERSAL ADAPTER ADDY

WICHTIG: Die Anleitungen für eine ordnungsgemäße Installation und Nutzung aufmerksam lesen.

WAS IST ADDY

Der Addy Adapter ermöglicht die My Perfect Colon Fast - Vorrichtung auf einfache und schnelle Art und Weise an alle gängigen Wasserhähnen mit kreisförmigem Ausfluss anzubringen, ohne dass der mit Gewinde versehene Filterträger angebracht werden muss.

Er ist ideal für die Benutzung auf Reisen, in Hotels oder auch im Falle von kreisförmigen Wasserhähnen mit nicht standardgemäßen Gewinden.

Addy kann an alle Wasserhähne mit für den Wasserausfluss kreisförmigen Filterträgern mit einem Außerdurchmesser von 16 mm bis 25 mm und mit einer Mindesthöhe von 5 mm angeschlossen werden (Abb.16).

HINWEISE UND EMPFEHLUNGEN FÜR DIE BENUTZUNG VON ADDY

- Den Wasserhahn schrittweise, und ohne Ruck, langsam öffnen, ohne dabei den höchsten Druck zu erreichen;
- Bei geöffnetem Wasserhahn Addy nicht neu positionieren oder verlegen, um zu vermeiden, dass die Dichtheit verloren geht;
- Anfangs können für einige Augenblicke leichte Wasserverluste aus dem oberen Teil von Addy vorhanden sein, die aber schnell verschwinden werden. Falls die Verluste zu lange anhalten oder zu stark sein sollten, empfehlen wir das Anschlussverfahren an den Wasserhahn zu wiederholen;
- Vergewissern Sie sich, dass der Filterträger fest an den Wasserhahn angeschraubt ist, um Wasserausflüsse nach dem Anschluss des Adapters zu vermeiden;
- Die Benutzung von Addy mit zu übermäßigem Druck beim Anschrauben und wiederholter Anwendung am selben Wasserhahn könnte, aufgrund der Kontakte mit den Spitzen, leichte Spuren auf dem Filterträger des Wasserhahns verursachen (für längere Benutzungen von My Perfect Colon Fast am selben Wasserhahn, empfehlen wir die speziellen, mit Gewinden versehenen Filterträger zu verwenden);
- Es wird empfohlen Addy am Wasserhahn montiert

zu lassen; falls dies geschehen sollte, empfehlen wir vor jeder weiteren Benutzung zu überprüfen, ob der Anschluss fest sitzt und die Schrauben (P1) fest angezogen sind;

- Wenn die Spannschraube (P1) angeschraubt wird, muss beachtet werden, dass die Dichtung nicht verformt wird (Abb. 18);
- Im Falle einer Loslösung vom Wasserhahn, das Montageverfahren wiederholen und die Schrauben P1 und P2 leicht anziehen;
- Die Bestandteile des Addy Adapters nicht entfernen;
- Enthält Kleinteile – aus der Reichweite von Kindern fernhalten.

ADDY – MONTAGE AN DEN WASSERHAN

1. Den Hebel in Öffnungsposition (Abb.17) stellen und das Rändelrad (P2) anziehen, bis der Hebel in Spannung ist, ohne ihn zu sehr zu beanspruchen;
2. Überprüfen, ob die Klemmschrauben ausreichend gelöst wurden, um das Einsetzen des Filterträgers an den Wasserhahn zu ermöglichen und ob die Dichtung ordnungsgemäß, ohne sichtbare Verformung, in ihren Sitz gelegt wurde (Abb. 18);
3. Addy in die Hand nehmen (Abb.19) und nach oben drücken, bis die Dichtung vollkommen am Filterträger des Wasserhahns haftet und sicherstellen, dass:
 - die Spannschraube (P1) sich sowohl auf der Vorderseite ,wie auch seitlich des Wasserhahns befindet (niemals am hinteren Teil);
 - Addy der Neigung des Filterträgers des Wasserhahns folgt, um die vollkommene Haftung der Dichtung zu ermöglichen und die Dichtheit zu gewährleisten (Abb.20);
 - Addy sich so hoch wie möglich im Vergleich zum Filterträger des Wasserhahns befindet (Abb. 21).

Sonderfälle:

- Einige Filterträger haben eine leichte Einbuchtung: Sicherstellen, dass die Spitzen der Schrauben nicht in Nähe der Einbuchtung liegen, um zu vermeiden, dass Addy sich lösen könnte.
 - Im Falle von leicht ausgestellten/abgerundeten Wasserhähnen (wie bei Küchenarmaturen) die Schrauben auf den geraden Teil des Filterträgers anbringen, niemals auf den ausgestellten Teil, um zu vermeiden, dass Addy sich vom Wasserhahn löst (Abb.22).
4. Addy am Wasserhahn festhalten, die Spannschrauben (P1) bis zum Anschluss an den Wasserhahn anschrauben (Abb.23), ohne zu stark anzuziehen;
 5. Den Hebel (P1) drehen und ihn in Schließposition bringen (Abb.24);
- Jetzt können Sie Ihre My Perfect Colon Fast Vorrichtung anschließen (Abb. 9b);**
6. Nachdem die Benutzung beendet ist, den Hebel in Öffnungsposition zurücksetzen (Abb.13) und falls notwendig, die Spannschraube lösen;
 7. Nach der Benutzung von Addy wird empfohlen,

ihn abzutrocknen und die Spannschraube (P1) leicht angezogen zu halten, dabei jedoch kontrollieren, dass die Schraubenspitze sich oberhalb befindet und die Dichtung nicht verformt (Abb.18).

ERSATZTEILE UND ZUBEHÖR

Die gesamte Auswahl der **My Perfect Colon** Produkte kann auf der Website; www.mypperfectcolon.com erworben werden.

Mini – Rektalkanülen: Auf die Düse aufschraubbar für eine gründlichere Reinigung. Verfügbar in Packungen von 30 Einheiten.

Doppelmembranfilter mit 5 Mikron: Zur Filtrierung des Wassers und Beseitigung von Bakterien und schwebenden Verunreinigungen von einer Größe von mehr als 5 Mikron.

Universalsadapter Addy: Ermöglicht die Anwendung von **My Perfect Colon Fast** ohne den Filterhalter vom Wasserhahn schrauben zu müssen. Seine Benutzung ist ideal auf Reisen, in Hotels oder im Falle von Wasserhähnen mit nicht standardgemäßen Gewinden.

Multifunktionsanschluss für Duschen: Für den Anschluss von **My Perfect Colon Fast** an den Duschschlauch.

Filterhalter My Perfect Colon Fast für Wasserhähne aus Metall: Verfügbar mit standardgemäßen Innen- und Außengewinden.

Adapter: für Wasserhähne mit nichtstandardgemäßen Gewinden.

Verlängerung: Spiralschlauch von 3 Mt. mit Flussregler, um **My Perfect Colon Fast** auch an einen Wasserhahn mit einer Distanz von mehr als jenen 3 Metern des zur Ausstattung gehörenden Schlauchs, anschließen zu können

Phyto Regula: Konzentrierte Lösung aus Malve und Kamille hergestellt, kann nur für die **My Perfect Colon Care** Version verwendet werden. Über den entsprechenden Anschluss während des Waschens in das Gerät hinzuzufügen, um ihre Wirksamkeit zu erhöhen.

Alle anderen Bestandteile der **My Perfect Colon** Vorrichtung sind außerdem als Ersatzteile verfügbar: Spiralschlauch (3 Mt.) mit Schnellanschluss; Dosiervorrichtung mit Schlauch und Halterung mit Saugnäpfen; Halbsteifer, biegsamer Schlauch.

Zubehörteile um **My Perfect Colon Fast** in **My Perfect Colon Care** zu verwandeln sind separat erwerbbar: Verlängerung mit Durchflussregler; Dosiervorrichtung für Phyto Regula mit Schlauch und Halterung mit Saugnäpfen; Halbsteifer, biegsamer Schlauch.

Die Herstellungsfirma, die Vertreter und Verkäufer übernehmen keine Haftung für mögliche Personen- oder Sachschäden, welche als direkte oder indirekte Folge der Nichtbeachtung aller hier in der Bedienungsanleitung angegebenen Anweisungen entstehen und die sich auf die Montage, den Gebrauch, die Kontraindikationen und die Wartung des Gerätes beziehen.

My Perfect Colon ist keines der Geräte, und ersetzt keines dieser Geräte, welche in Zentren für Hydrocolonthherapie verwendet werden.

Die Firma behält sich das Recht vor, teilweise oder vollständige Veränderungen an den Produkten vorzunehmen, die daher von den in diesem Handbuch vorliegenden Beschreibungen abweichen könnten.

Für weitere Erklärungen oder Informationen besuchen Sie die Website www.mypperfectcolon.com oder kontaktieren Sie unseren Kundendienst per E-Mail an customer@waterpowered.eu (oder support@waterpowered.us nur für USA und Kanada).

My Perfect Colon[®] *fast*
Natural Hydro-Therapy at Home

by



www.myperfectcolon.com

www.waterpowered.eu

www.waterpowered.us

customer@waterpowered.eu

support@waterpowered.us (only for USA and CAN)

