

OVEN SAFE SILICONE MOLD | MOULE EN SILICONE ALLANT AU FOUR

MOLDE DE SILICONA APTO PARA HORNO

Instructions: Slowly fill the mold with Liquid Sculpey®. Check for air pockets or bubbles. Use a toothpick or similar tool to fill air pockets and pop bubbles. String eye hooks (not included) on rods and place on the rod guides on the mold. The eye hooks should be suspended in the raw Liquid Sculpey®. Adjust their positions to the desired placement before baking. Place mold with rods in oven and bake for 30 minutes at 275 °F (135 °C) or 300 °F (149 °C) if using Clear Liquid Sculpey®. Once baking is complete, allow the mold to cool. Remove rods. Flex the mold and press the shapes up from the bottom to remove the pieces. Once the tops of the pieces come up, you can carefully pull them out while also pushing up from the bottom of the mold (do not pull on the eye hooks).

Tip: Use round nosed pliers if pieces are difficult to remove by hand, making sure not to damage the mold.

To clean: wash in warm soapy water or place in top rack of dishwasher.

Instructions : Remplissez lentement le moule avec l'Argile Liquid Sculpey®. Vérifiez s'il y a des poches d'air ou des bulles. Utilisez un cure-dents ou un outil semblable pour remplir les poches d'air et faire éclater les bulles. Enfilez les crochets fermés (non inclus) sur les tiges et placez-les sur les guides de tige sur le moule. Les crochets fermés doivent être suspendus dans le Liquid Sculpey®. Ajustez leurs positions à la position souhaitée avant de passer à la cuisson. Placez le moule pourvu des tiges dans le four et faites cuire pendant 30 minutes à 275 °F (135 °C) ou à 300 °F (149 °C) si vous utilisez l'argile Transparents Liquid Sculpey®. Une fois la cuisson terminée, laissez refroidir le moule. Retirez les tiges. Fléchissez le moule et pressez la base des formes de manière à démouler les pièces. Lorsque la partie supérieure des pièces sort, vous pouvez retirer les pièces avec précaution tout en pressant la base du moule vers le haut (ne tirez pas sur les crochets fermés).

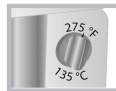
Conseil : Utilisez des pinces rondes si les pièces sont difficiles à enlever à la main et assurez-vous de ne pas endommager le moule.

Pour nettoyer le moule : lavez-le avec de l'eau savonneuse ou placez-le sur la grille supérieure du lave-vaisselle.

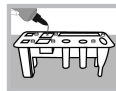
Instrucciones: Rellena despacio el molde con Liquid Sculpey®. Verifica si hay bolsas de aire o burbujas. Usa un palillo de dientes o una herramienta similar para llenar las bolsas de aire y explotar las burbujas. Estira los ganchos cerrados (no incluidos) en las barras y coloca las guías de barras sobre el molde. Los ganchos cerrados deben estar suspendidos en Liquid Sculpey® crudo. Ajusta las posiciones a la ubicación deseada antes de hornear. Coloca el molde con las barras en el horno y hornea durante 30 minutos a 275 °F (135 °C) o 300 °F (149 °C) si usas el Transparente Liquid Sculpey®. Una vez que se completa el horneado, deja que el molde se enfríe. Retira las varillas. Flexiona el molde y presiona las formas hacia arriba desde la parte inferior para retirar las piezas del molde. Una vez que las partes superiores de las piezas se hayan levantado, puedes tirarlas con cuidado mientras también empujas hacia arriba desde la parte inferior del molde (no tires de los ganchos cerrados).

Consejo: Utiliza pinzas con punta redonda si resulta difícil extraer las piezas manualmente, asegurándote de no dañar el molde.

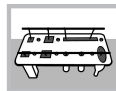
Para limpiar: lávalo con agua tibia con jabón o colócalo en la rejilla superior del lavavajillas.



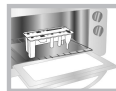
PREHEAT | PRECALIENTE | PRÉCHAUFFEZ



FILL WITH LIQUID SCULPEY®
REMPLISSEZ AVEC LIQUID SCULPEY®
LLENADO CON LIQUID SCULPEY®



PLACE RODS AND EYE HOOKS
PLACEZ TIGES ET CROCHETS FERMÉS
COLOCA LAS BARRAS
Y GANCHOS CERRADOS



BAKE | HORNEE | CUIRE

⚠ NOT FOOD SAFE ⚠ NO ES SEGURO PARA LOS ALIMENTOS ⚠ NE PAS UTILISER AVEC DES ALIMENTS