

Liquid
Sculpey®

Embellishments Jewelry Kit
Ensemble d'Ornements pour Bijoux
Kit de Adornos para Joyería



15+



Oven-Bake Clay Kit
Kit de Mode d'Argile au Four
Juego de Arcilla para Hornear

Basic Instructions: Start with clean hands and work area. Good work surfaces include wax paper, aluminum foil, paper, or the Sculpey® Work n' Bake Clay Mat. Bake on oven-proof glass or metal surface at the times and temperatures listed in each project. DO NOT MICROWAVE. DO NOT OVERBAKE TO AVOID BURNING LIQUID CLAY. Wash hands after use.

Instructions de Base : Commencez par vous assurer que vos mains et le lieu de travail sont propres. Les bonnes surfaces de travail comprennent le papier ciré, le papier d'aluminium, le papier ou le tapis pour argile Work n' Bake Sculpey®. Faites cuire sur une plaque en verre résistante à la chaleur ou une plaque métallique et respectez les températures et les durées indiquées pour chaque projet. NE PAS CUIRE AU MICRO-ONDES. NE PAS FAIRE TROP CUIRE POUR ÉVITER DE FAIRE BRÛLER L'ARGILE LIQUIDE. Lavez-vous les mains après utilisation.

Instrucciones Básicas: Asegúrate de tener las manos limpias y de que la superficie de trabajo también esté limpia antes de comenzar. Las buenas superficies de trabajo incluyen papel para cera, papel de aluminio, papel o el tapete para arcilla Work 'N Bake de Sculpey®. Hornea sobre una superficie metálica o de vidrio apta hornos durante el tiempo y las temperaturas indicadas en cada proyecto. NO HORNEES EN HORNO DE MICROONDAS. NO HORNEES EN EXCESO PARA EVITAR QUEMAR LA ARCILLA LÍQUIDA. Lávate las manos después de usar la arcilla.

This Kit Includes: L'Ensemble Comprend : Este Kit Incluye:

THIS SET INCLUDES:

1 fl oz (30 mL) bottle Liquid Sculpey® polymer clay, instructions, silicone mold, 0.07 oz (2 g) opalescent flakes, 0.07 oz (2 g) turquoise flakes, 0.07 oz (2 g) gold glitter, 5 dried flowers, 2 fish hook earrings, 9 jump rings, faux suede cord, bangle bracelet, key ring, and toothpick. **Additional tool needed: jewelry pliers.**

CET ENSEMBLE CONTIENT :

1 bouteille de 1 fl oz (30 mL) d'argile polymère Sculpey Liquide®, instructions, moule en silicone, 0.07 oz (2 g) flocons opalescents, 0.07 oz (2 g) flocons turquoise, 0.07 oz (2 g) paillettes dorées, 5 fleurs séchées, 2 boucles d'oreilles de style crochet, 9 maillons d'attache, corde en similisuede, bracelet jonc, porte-clés, et cure-dent. **Autre outil nécessaire : pinces à bijoux.**

ESTE JUEGO INCLUYE:

Botella de 1 fl oz (30 mL) de arcilla Líquida de polímero Sculpey®, instrucciones, molde de silicón, 0.07oz (2 g) hojuelas opalescentes, 0.07oz (2 g) hojuelas de color turquesa, 0.07 oz (2 g) brillantina dorada, 5 flores secas, 2 aretes de anzuelo, 9 argollas, cordón de gamuza, brazalete, llavero, y paliillo. **Herramienta adicional necesaria: pinzas de orfebrería.**

Have on Hand: Ayez à Portée de la Main : Ten a Mano:

- Flat nose pliers / une pince à bec plat / pinzas de punta plana



Tip: Before using the Liquid Sculpey Clear, stir it very thoroughly with the toothpick, a skewer, or similar. Keep the toothpick to use in the projects. Liquid Sculpey Clear will look white when it's dispensed, but will become clear as it bakes.

Conseil : Avant d'utiliser l'argile Liquide Translucide Sculpey (LS), mélangez-la bien avec le cure-dent, une brochette ou tout objet semblable. Conservez le cure-dent pour les divers projets. L'argile LS est blanchâtre au moment de l'utiliser, mais devient translucide à la cuisson.

Consejo: Antes de usar el líquido transparente Sculpey, revuélvelo bien con un palillo, pincho o similar. Conserva el palillo para usarlo en tus proyectos. El líquido transparente Sculpey se verá blanco cuando se aplica, pero se vuelve transparente con el horneado.

Flower Necklace

Bracelet de Fleurs

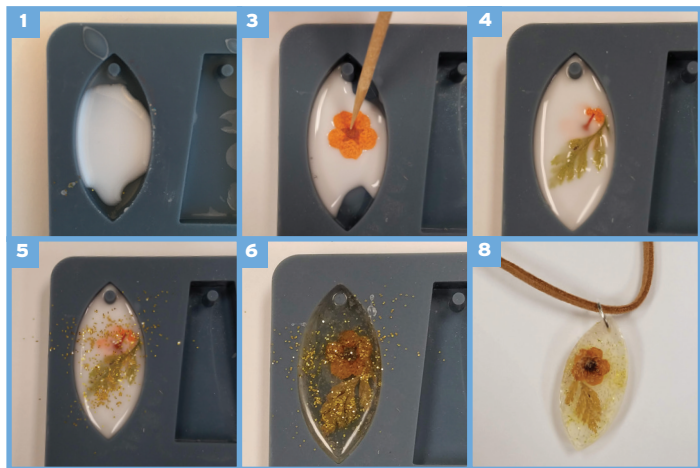
Collar de Flores



1. Place a thin layer of Liquid Sculpey (LS) Clear in the bottom of the shape shown. Spread the LS Clear around with the toothpick.
 2. Bake the mold at 250 °F (121 °C) for 3 to 5 minutes, just long enough to bake the thin layer. This will give the front of the pendant a smooth glossy finish. Remove the mold and let cool.
 3. Add a little more LS Clear. Place a flower, front side down, in the LS. Use the toothpick to carefully press the flower into the LS and work out air bubbles.
 4. Add a little more LS Clear, then add a leaf in the same way.
 5. Sprinkle a tiny bit of gold glitter.
 6. Add more LS Clear to fill the mold shape. Bake at 250 °F (121 °C) for 20 minutes to cure the piece. Increase the oven temperature to 300 °F (149 °C) and bake for 20 minutes. The increased temperature will make the LS Clear completely clear.
 7. Once the mold is completely cool, carefully flex it to release the baked piece.
 8. Use flat nose pliers to hook a jump ring through the hole and attach to the faux suede cord. Knot the ends of the cord, and your necklace is ready to wear!
-
1. Placez une fine couche d'argile liquide translucide Sculpey (LS) au fond de la forme illustrée. Étalez l'argile LS avec le cure-dent.
 2. Faire cuire le moule à 250 °F (121 °C) de 3 à 5 minutes, juste assez pour faire cuire la mince couche. Cela donne un pendentif dont l'avant est d'un fini lisse et lustré. Retirez le moule et laissez refroidir.
 3. Ajoutez un peu plus d'argile LS. Placez une fleur, face vers le bas, dans l'argile LS. Utilisez le cure-dent pour appuyer légèrement la fleur dans l'argile LS et faites sortir les bulles d'air.
 4. Ajoutez un peu plus d'argile LS, puis ajoutez une feuille en suivant la même méthode.
 5. Saupoudrez une petite quantité de paillettes dorées.
 6. Ajoutez de l'argile LS pour remplir la forme du moule. Faites cuire à 250 °F (121 °C) pendant 20 minutes pour faire durcir les pièces. Augmentez la température à 300 °F (149 °C) et faites cuire 20 minutes. La température plus forte permettra à l'argile LS de devenir complètement translucide.
 7. Une fois le moule complètement refroidi, pliez-le délicatement pour dégager la pièce cuite.

8. Avec la pince à bec plat, fixez un anneau de type bélière dans le trou et fixez au cordon en faux suède. Nouez les extrémités du cordon et le collier est prêt à être porté !

1. Coloca una delgada capa de líquido transparente Sculpey (LS) en la parte inferior de la forma que se muestra. Esparce el LS transparente con el palillo.
2. Hornea el molde a 250 °F (121 °C) durante 3 a 5 minutos, solo lo suficiente para hornear la capa delgada. Esto le dará al frente del dije un acabado levemente brillante. Retira el molde y deja enfriar.
3. Agrega un poco más de LS transparente. Coloca una flor, con el frente hacia abajo, en el LS. Utiliza el palillo para presionar con cuidado la flor en el LS y elimina las burbujas de aire.
4. Agrega un poco más de LS transparente y luego coloca una hoja de la misma manera.
5. Espolvorea un poco de brillo dorado.
6. Agrega más LS transparente para rellenar el molde. Hornea a 250 °F (121 °C) durante 20 minutos para curar la pieza. Aumenta la temperatura del horno a 300 °F (149 °C) y hornea durante 20 minutos. El aumento de la temperatura hará que el LS quede completamente transparente.
7. Una vez que el molde está completamente frío, con cuidado dóblalo para retirar la pieza horneada.
8. Utiliza pinzas de punta plana para enganchar el aro a través del orificio y únelo al cordón de gamuza sintética. Haz un nudo con los extremos del cordón, ¡y el collar estará listo para usar!



Hearts Bracelet

Bracelet de Cœurs

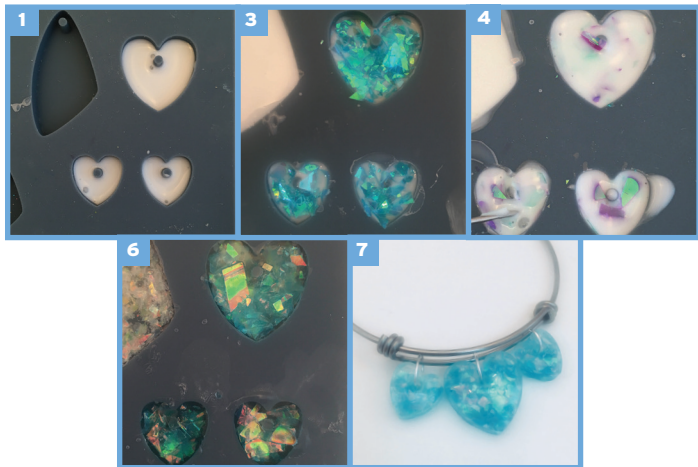
Brazalete de Corazones



1. Place a thin layer of Liquid Sculpey (LS) Clear in the bottom of all 3 heart shapes. Spread the LS Clear around with the toothpick.
2. Bake the mold at 250 °F (121 °C) for 3 to 5 minutes, just long enough to bake the thin layers. Remove the mold and let cool.
3. Add Turquoise flakes to each heart shape.
4. Add LS Clear to fill the shapes. Stir the flakes in the LS Clear with the toothpick to work out air bubbles.
5. Bake at 250 °F (121 °C) for 20 minutes to cure the pieces. Increase the oven temperature to 300 °F (149 °C) and bake for 20 minutes.
6. Once the mold is completely cool, carefully flex it to release the baked pieces.
7. Use flat nose pliers to hook a jump ring through each of the hearts and attach them to the bangle bracelet.

-
1. Placez une fine couche d'argile liquide translucide Sculpey (LS) au fond des trois formes en cœur. Étalez l'argile LS avec le cure-dent.
 2. Faites cuire le moule à 250 °F (121 °C) de 3 à 5 minutes, juste assez pour faire cuire les minces couches. Retirez le moule et laissez refroidir.
 3. Ajoutez des flocons turquoise à chaque forme de cœur.
 4. Ajoutez de l'argile LS pour remplir les formes. Incorporez les flocons dans l'argile LS avec le cure-dent pour faire sortir les bulles d'air.
 5. Faites cuire à 250 °F (121 °C) pendant 20 minutes pour faire durcir les pièces. Augmentez la température à 300 °F (149 °C) et faites cuire 20 minutes.
 6. Une fois le moule complètement refroidi, pliez-le délicatement pour dégager les pièces cuites.
 7. Avec la pince à bec plat, fixez un anneau de type bélière dans chaque cœur et fixez-les au bracelet sans fermoir.

1. Coloca una delgada capa de líquido transparente Sculpey (LS) en la parte inferior de las 3 formas de corazón. Esparce el LS transparente con el palillo.
 2. Hornea el molde a 250 °F (121 °C) durante 3 a 5 minutos, solo lo suficiente para hornear las capas delgadas. Retira el molde y deja enfriar.
 3. Agrega hojuelas de color turquesa a cada forma de corazón.
 4. Agrega LS transparente para rellenar las formas. Mueve las hojuelas en el LS transparente con el palillo para eliminar las burbujas.
 5. Hornea a 250 °F (121 °C) durante 20 minutos para secar las piezas. Aumenta la temperatura del horno a 300 °F (149 °C) y hornea durante 20 minutos.
 6. Una vez que el molde está completamente frío, con cuidado dóblalo para retirar las piezas horneadas.
 7. Utiliza pinzas de punta plana para enganchar el aro a través de los corazones y únelos al brazalete.
-



Glitter Earrings

Boucles d'Oreilles Scintillantes

Aretes Brillantes

1. Place a thin layer of Liquid Sculpey (LS) Clear in the bottom of the hoop shape and the 2 small teardrop shapes. Spread the LS Clear around with the toothpick.
2. Bake the mold at 250 °F (121 °C) for 3 to 5 minutes, just long enough to bake the thin layers. Remove the mold and let cool.
3. Add a little more LS Clear. Sprinkle gold glitter across the bottoms of the teardrop shapes and the hoop shape.
4. Add more LS Clear to fill the mold shapes. Bake at 250 °F (121 °C) for 20 minutes to cure the pieces. Increase the oven temperature to 300 °F (149 °C) and bake for 20 minutes.
5. Once the mold is completely cool, carefully flex it to release the baked pieces.
6. Repeat steps 1-5 with the hoop shape only.
7. Use flat nose pliers to hook a jump ring through a teardrop piece and connect it to a hoop piece. Use a second jump ring to attach the hoop piece to a fish hook earring. Repeat with the other teardrop and hoop pieces.



-
1. Placez une fine couche d'argile liquide translucide Sculpey (LS) au fond de la forme d'anneau et les deux petites formes de larmes. Étalez l'argile LS avec le cure-dent.
 2. Faites cuire le moule à 250 °F (121 °C) de 3 à 5 minutes, juste assez pour faire cuire les minces couches. Retirez le moule et laissez refroidir.
 3. Ajoutez un peu plus d'argile LS. Saupoudrez des paillettes dorées au bas des formes de larmes et de la forme d'anneau.
 4. Ajoutez de l'argile LS pour remplir la forme des moules. Faites cuire à 250 °F (121 °C) pendant 20 minutes pour faire durcir les pièces. Augmentez la température à 300 °F (149 °C) et faites cuire 20 minutes.
 5. Une fois le moule complètement refroidi, pliez-le délicatement pour dégager les pièces cuites.
 6. Recommencez les étapes 1 à 5 uniquement avec la forme d'anneau.
 7. Utilisez la pince à bec plat pour fixer un anneau de type bélière dans une pièce en forme de larme et la connecter à une pièce en forme d'anneau. Utilisez un deuxième anneau de type bélière pour fixer l'anneau à une boucle d'oreille de style crochet. Recommencez avec les autres pièces en forme de larme et d'anneau.

1. Coloca una delgada capa de líquido transparente Sculpey (LS) en la parte inferior del gancho y las dos pequeñas formas de gota. Esparce el LS transparente con el pailillo.
2. Hornea el molde a 250 °F (121 °C) durante 3 a 5 minutos, solo lo suficiente para hornear las capas delgadas. Retira el molde y deja enfriar.
3. Agrega un poco más de LS transparente. Esparce brillo dorado en la parte inferior de las formas de gota y en el gancho.
4. Agrega más LS transparente para rellenar los moldes. Hornea a 250 °F (121 °C) durante 20 minutos para secar las piezas. Aumenta la temperatura del horno a 300 °F (149 °C) y hornea durante 20 minutos.
5. Una vez que el molde está completamente frío, con cuidado dóblalo para retirar las piezas horneadas.
6. Repite los pasos 1 al 5 solo con el gancho.
7. Utiliza pinzas de punta plana para enganchar un aro a través de la pieza de gota y únelo al gancho. Utiliza un segundo aro para unir el gancho a un arete de anzuelo. Repite con las otras piezas de gota y gancho.



Opal Keychain

Porte-clés Opale

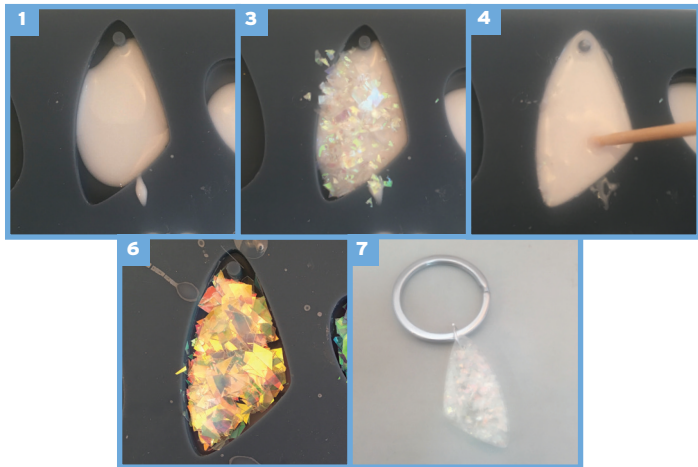
Llavero de Ópalo



1. Place a thin layer of Liquid Sculpey (LS) Clear in the bottom of the shape shown. Spread the LS Clear around with the toothpick.
2. Bake the mold at 250 °F (121 °C) for 3 to 5 minutes, just long enough to bake the thin layer. Remove the mold and let cool.
3. Add a little more LS Clear. Fill the shape with Opalescent flakes.
4. Add LS Clear to fill the shape. Stir the flakes in the LS Clear with the toothpick to work out air bubbles.
5. Bake at 250 °F (121 °C) for 20 minutes to cure the piece. Increase the oven temperature to 300 °F (149 °C) and bake for 20 minutes.
6. Once the mold is completely cool, carefully flex it to release the baked piece.
7. Use flat nose pliers to hook a jump ring through the Opal piece. Attach the Opal piece to the key ring, and your keychain is complete!

-
1. Placez une fine couche d'argile : liquide translucide Sculpey (LS) au fond de la forme illustrée. Étalez l'argile LS avec le cure-dent.
 2. Faites cuire le moule à 250 °F (121 °C) de 3 à 5 minutes, juste assez pour faire cuire la mince couche. Retirez le moule et laissez refroidir.
 3. Ajoutez un peu plus d'argile LS. Remplissez la forme avec les flocons opalescents.
 4. Ajoutez de l'argile LS pour remplir la forme. Incorporez les flocons dans l'argile LS avec le cure-dent pour faire sortir les bulles d'air.
 5. Faites cuire à 250 °F (121 °C) pendant 20 minutes pour faire durcir les pièces. Augmentez la température à 300 °F (149 °C) et faites cuire 20 minutes.
 6. Une fois le moule complètement refroidi, pliez-le délicatement pour dégager la pièce cuite.
 7. Utilisez la pince à bec plat pour fixer un anneau de type bélière dans la pièce opale. Fixez la pièce opale à l'anneau du porte-clés et il est terminé !

1. Coloca una delgada capa de líquido transparente Sculpey (LS) en la parte inferior de la forma que se muestra. Esparce el LS transparente con el palillo.
2. Hornea el molde a 250 °F (121 °C) durante 3 a 5 minutos, solo lo suficiente para hornear la capa delgada. Retira el molde y deja enfriar.
3. Agrega un poco más de LS transparente. Rellena la forma con hojuelas opalescentes.
4. Agrega LS transparente para rellenar la forma. Mueve las hojuelas en el LS transparente con el palillo para eliminar las burbujas.
5. Hornea a 250 °F (121 °C) durante 20 minutos para curar la pieza. Aumenta la temperatura del horno a 300 °F (149 °C) y hornea durante 20 minutos.
6. Una vez que el molde está completamente frío, con cuidado dóblalo para retirar la pieza horneada.
7. Utiliza pinzas de punta plana para enganchar un aro a través de la pieza de ópalo. Une la pieza de ópalo al llavero, ¡y estará listo!



Liquid Sculpey®

Embellishments Jewelry Kit Ensemble d'Ornements pour Bijoux Kit de Adornos para Joyería

Visit www.sculpey.com for other great clay projects, tools, and more!

Visitez www.sculpey.com pour d'autres grands projets à base d'argile !

¡Para ver otros excelentes proyectos de arcilla, visítanos en www.sculpey.com!



Conforms to
ASTM D 4236
Conforme à la
norme ASTM D 4236
Conforme a la norma
ASTM D 4236

CLAY, FLAKES, AND GLITTER ONLY
PÂTE À MODELER, FLOCONS, ET PAILLETES SUELE
SOLO ARCILLA HOJUELAS, Y BRILLANTINA

Polyform Products Co. Inc.
1901 Estes Avenue
Elk Grove Village, IL 60007 USA
info@polyformproducts.com



RM#: 449870 01205Z