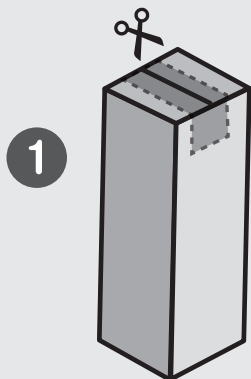
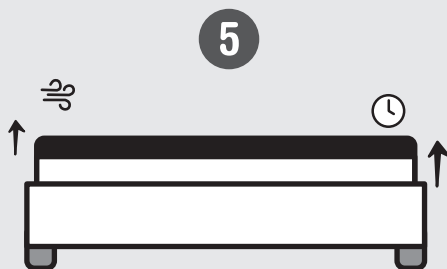
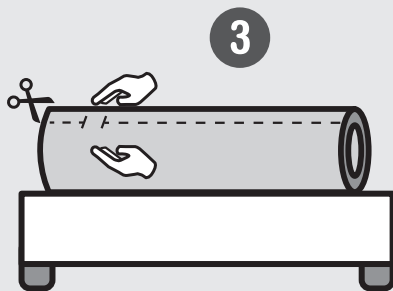
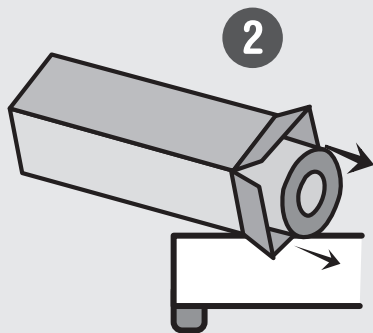


COME APRIRE IL MATERASSO



- 1) Aprire con attenzione l'imballo esterno (cartone)
- 2) Estrarre il materasso dal cartone posizionandolo sulla base letto
- 3) Tagliare con attenzione la filmatura trasparente esterna e srotolare il prodotto e successivamente tagliare con attenzione la busta trasparente del sottovuoto
- 4) Togliere la busta del sottovuoto dal prodotto
- 5) Attendere 12/48h dall'apertura del prodotto, prima del primo utilizzo





NOTA BENE

LEGGERE ATTENTAMENTE IL PRESENTE FOGLIETTO ILLUSTRATIVO PRIMA DI UTILIZZARE IL PRODOTTO



ATTENZIONE

LA MANCATA OSSERVANZA DELLE AVVERTENZE DI SICUREZZA E DI CONSERVAZIONE PUÒ CREARE DANNI ALLA SALUTE DI PERSONE E AMBIENTE. UN USO SCORRETTO FA VENIRE MENO LE PRESTAZIONI DEL PRODOTTO

I prodotti venduti sono coperti dalla garanzia del produttore per i difetti di conformità, della durata di 12 mesi in caso il cliente sia un "professionista" e della durata di 24 mesi in caso il cliente sia un "consumatore". Tale termine inizia a decorrere dalla data di consegna della merce.

La garanzia del prodotto è subordinata all'atto che il medesimo sia stato usato correttamente (uso non improprio) e siano state osservate le norme d'uso e manutenzione, e in particolare:

1 - Tutti i prodotti dovranno essere aperti dall'imballo originale (imballo sottovuoto) entro e non oltre 15 gg dalla data di ricezione del prodotto, decorso tale termine i prodotti non saranno più coperti da garanzia per eventuali difformità riscontrate al momento dell'apertura.

2 - Attendere almeno 12/48 ore dall'apertura del prodotto e farlo riposare per una ripresa ottimale, prima del primo utilizzo.

Il prodotto dovrà essere utilizzato su una base adeguata:

- 1 - Una base inadeguata può compromettere in modo grave l'integrità del prodotto e le sue prestazioni, pertanto:
- 2 - La base deve essere elastica ma non eccessivamente cedevole;
- 3 - La base deve avere dimensioni uguali o maggiori delle dimensioni del prodotto;
- 4 - I prodotti necessitano di supporti senza longheroni centrali sopraelevati o sottoelevati rispetto al piano delle doghe.

- 5 - Il prodotto deve essere utilizzato su una base aerata, con doghe, con superficie il più possibile uniforme
- 6 - Le doghe devono avere una larghezza non superiore a cm 5;
- 7 - In caso di utilizzo di vecchie basi è necessario verificarne l'idoneità con il rivenditore.



NOTA BENE

- 1 - Non piegare e non arrotolare o legare strettamente il prodotto, poiché, queste azioni possono danneggiare irreparabilmente la struttura.
- 2 - Non bagnare il prodotto con liquidi di qualsiasi tipo perché comprometterebbe la sua consistenza e salubrità.
- 3 - La garanzia non si applica nei casi di avvallamenti delle superfici utilizzate inferiori a 20 mm, in quanto tali valori vengono considerati fisiologici. L'assestamento fisiologico delle imbottiture deve essere conforme alle norme UNI 10707 e modifiche successive e UNI EN 1334.
- 4 - Una tolleranza di $\pm 10\%$ sulle misure, dovuta all'assemblaggio di componenti elastici, è da ritenersi normale e non costituisce difetto
- 5 - Il prodotto non deve essere manipolato o manomesso da terzi non autorizzati dal produttore, pena la decadenza della garanzia.
- 6 - Le riparazioni in garanzia dovranno essere effettuate esclusivamente dal produttore; eventuali costi sostenuti da terzi non saranno riconosciuti.
- 7 - La Garanzia decade se i prodotti sono usati in modo improprio

La garanzia, altresì, non copre:

la formazione di pilling, sfilacciamenti, strappi di tessuto, tagli, incisioni, danni casuati da urti, danni da trasporto, conseguenti o causati dalla normale usura, macchie organiche, una non corretta manutenzione, la mancata osservanza delle istruzioni d'uso e manutenzione, la negligenza e trascuratezza nell'utilizzo ed ambiente al quale è destinato il prodotto e circostanze che comunque non possono essere imputabili a difetti di fabbricazione e/o di conformità, che non pregiudica l'utilizzo del bene al quale è destinato.

USO E CONSIGLI DI MANUTENZIONE

- Utilizzare fodere coprimaterasso per evitare la formazione di macchie.
- Ruotare il prodotto (testa-piedi, sotto-sopra) almeno una volta alla settimana e, deumidificarlo areandolo e ruotandolo periodicamente.
- Evitare di saltare sul prodotto poiché potrebbe danneggiarlo irreparabilmente.
- Non utilizzare solventi o sostanze chimiche qualora il tessuto di rivestimento si macchiasse, verificare i consigli di lavaggio sull'etichetta
- Per macchie di natura organica, si consiglia di cambiare il materasso.
- Evitare l'utilizzo del ferro da stiro e dell'asciugacapelli e di qualsiasi altra fonte di calore sul tessuto e sulla lastra interna
- Eventuali sterilizzazioni atte ad "igienizzare" il materasso non risolvono il problema degli acari ma ne pregiudicano la consistenza e la durata degli strati interni.
- Eventuali usi di termocoperte, possono pregiudicare le caratteristiche tecniche ed elastiche del prodotto
- Lo smaltimento del prodotto, deve seguire le normative del proprio comune di residenza.

MATERIALI Impiegati, in base al tipo di prodotto acquistato

Esterno: 100% poliestere

1) Interno: poliuretano espanso

2) Interno: poliuretano espanso e memory

3) Memory

4) Lattice

5) Lattice e Memory

6) Molle indipendenti insacchettate

7) Molle indipendenti insacchettate e memory

8) Si consiglia un utilizzo di almeno 30gg per permettere al proprio corpo di adattarsi al nuovo prodotto

Eventuali difformità dovranno essere comunicate in modo chiaro con descrizione, foto, entro e non oltre 5 gg dall'apertura del prodotto all'indirizzo email qvc@siervoplast.com

Diversamente vi sarà la decadenza della garanzia e di qualsiasi diritto da parte del cliente

Per eccepire la garanzia, il prodotto dovrà essere completo in tutte le sue parti compreso l'imballo originale.

Il cliente è tenuto ad inviare i dati dell'ordine, una descrizione dettagliata,

foto di eventuali difformità a mezzo email a: qvc@siervoplast.com

Analizzata la documentazione, il produttore avrà la facoltà di richiedere eventuale documentazione aggiuntiva ed il cliente dovrà inviare quanto richiesto entro e non oltre 3 gg.

Verificata la documentazione completa il produttore darà una risposta entro 10 gg lavorativi.

Il produttore comunicherà al cliente l'indirizzo di consegna del prodotto e il tipo d'imballo da utilizzare.

Il cliente invierà a sua cura e spese, il prodotto per riparazione del medesimo.

Il produttore una volta ricevuto il prodotto, verificherà entro 30 gg lavorativi se eventuali difformità risultano coperte da garanzia.

Se la problematica dovesse rientrare nella garanzia, il produttore procederà alla riparazione delle parti, ove non fosse possibile riparare le parti del prodotto, si provvederà alla sostituzione con un prodotto equivalente e/o superiore.

Se il prodotto non dovesse rientrare nei casi di copertura della garanzia, il cliente avrà 10 gg lavorativi dalla comunicazione del produttore per ritirare il prodotto, qualora il prodotto non venga ritirato nel suddetto termine, il produttore procederà allo smaltimento dello stesso.

Eventuali successive rivalse da parte del cliente non potranno essere eccepite.

Ogni controversia - nessuna eccettuata e/o esclusa - relativa alla interpretazione esecuzione anche parziale delle presenti condizioni, sarà competenza esclusiva del Tribunale di Napoli



NOTA BENE

IL PRODUTTORE NON È IN ALCUN MODO RESPONSABILE DI DANNI CAUSATI DAL MATERASSO SE NON UTILIZZATO NELLA VERSIONE INTEGRALE E PER GLI USI E LE MODALITÀ D'USO SPECIFICATE NEL PRESENTE FOGLIETTO ILLUSTRATIVO. IL PRODUTTORE NON È IN ALCUN MODO RESPONSABILE DI ALCUN DANNO A PERSONE O COSE DERIVANTE DAL RECUPERO DI PARTI DEL MATERASSO UTILIZZATE DOPO IL SUO SMANTELLAMENTO



made in italy