

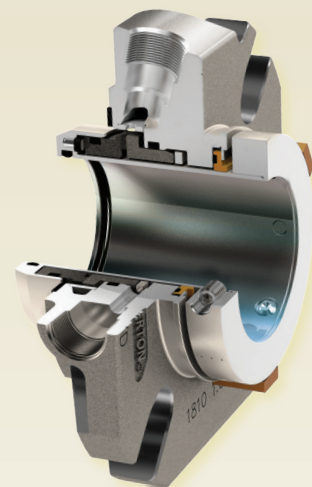
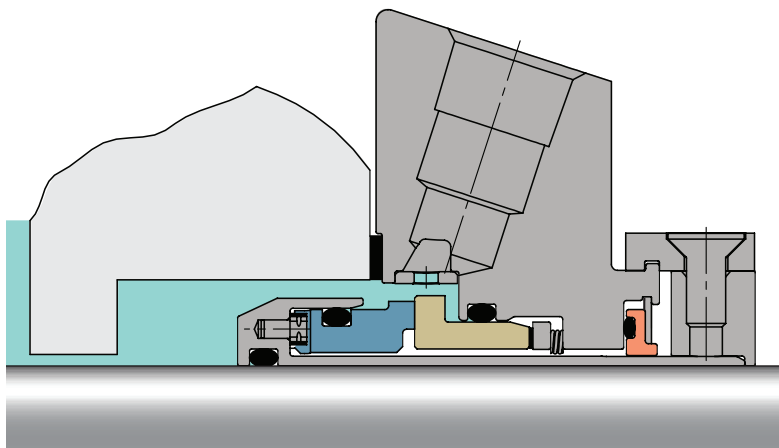
# 1810

## Slitstark modulär enkel patrontätning

*Baserade på Chestertons modulära plattform AXIUS™ för enkel konfigurering och installation på alla platser inom anläggningen*

Den enkla patrontätningen från Chesterton® ger dig den ultimata tätningskvaliteten tillsammans med optimal flexibilitet och bekvämlighet. Genom att dra nytta av alla fördelar med Chestertons egenutvecklade modulära plattform AXIUS så kan den mekaniska tätningen 1810 enkelt anpassas med flera olika ytprofiler och tillbehörskomponenter. Tack vare detta kan prestandan anpassas till en rad olika processförhållanden.

Modellen 1810 är en tätningslösning för hela anläggningen eftersom den är effektiv för båda enkla och krävande applikationer. Den erbjuder en rad funktioner som är uppbyggda runt ett och samma gländer. Denna flexibilitet gör att du kan skapa de allra bästa tätningsparametrarna för din utrustning och dina applikationsbehov. På så sätt kan du dra maximal nytta av tillförlitligheten hos de enkla patrontätningarna.



**AXIUS**  
 Chesterton® Modular Platform

### Fördelar

- Förenklad konfiguration och maximerad tätningsprestanda tack vare den modulära plattformen AXIUS™
- Bibehåller sin tillförlitlighet i olika temperaturcykler och stopp/ startprocesser med monolitiska tätningsytor
- Förlänger ytans livslängd och minskar brottkänsligheten med de stötdämpade drivtapparna
- Tillåter enkel identifiering av tätningarna tack vare ViewIn™ -tekniken

### SPECIFIKATIONER

#### Driftparametrar

Storlekar	25 – 120 mm 1,00 – 4,75 tum
Tryck	711 mm eller 28 tum Hg vakuum till 40 bar g (600 psig*)
Temperatur	-55 °C – 300 °C (-67 °F – 570 °F) Temperaturgränserna är beroende av vilka elastomerer som faktiskt används
Hastighet	25 m/s (5 000 fpm)

#### Tillämpliga standarder och godkännanden

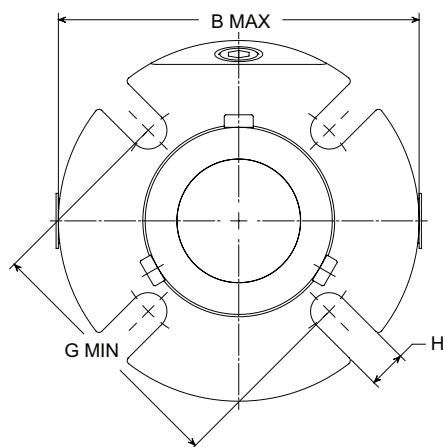
ISO-3069C, ASME B73.1, B73.2

\* Tätnings tryckkapacitet beror på kombinationen av den tätade vätskan, temperatur, hastighet och tätningsyta.  
 Kontakta Chesterton Mechanical Seal Engineering för användning utanför dessa gränsvärden samt ytterligare material.

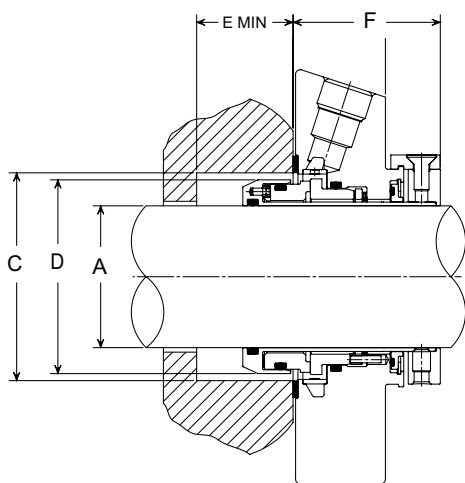
#### Material

Roterande ytor	CB SSC TC
Stationära ytor	SSC TC
Elastomerer	FKM EPDM FEPM FFKM
Metallkomponenter	316 rostfritt stål (SS-EN 1.4401)
Fjädrar	Legering C-276 (SS-EN 2.4819)

# Dimensionsdata



Mått för modell 1810 – metriska systemet											
AXEL-MÅTT A	GLAND OD B MAX	PACKBOXENS ID C		INVÄNDIG TÄTNING DIA D MAX	SB DJUP E MIN	UTVÄNDIG LÄNGD F MAX	HÅLCIRKEL PER BULTSTORLEK G MIN				
		MIN	MAX				10 mm	12 mm	16 mm	20 mm	
25	104	44,5	51,1	42,9	18,5	50	73,2	-	-	-	-
28	104	47,8	51,8	46,0	18,5	50	73,2	-	-	-	-
30 (OS)	104 (127)	51,0 (59,4)	56,6 (68,1)	49,5	18,5	50	78,0 (90,0)	-	-	-	-
32	104	49,0	58,8	47,4	18,5	50	80,1	-	-	-	-
33	111	49,0	58,8	47,4	18,5	50	80,1	81,6	-	-	-
35	111	53,9	59,2	52,4	18,5	50	83,2	85,2	-	-	-
38	114	57,1	62,0	55,5	18,5	50	85,8	88,6	-	-	-
40 (OS)	127	59,0 (69,1)	68,3 (74,2)	57,5	18,5	50	90,0 (96,5)	92,0	-	-	-
42	127	61,0	66,0	59,5	18,5	50	90,2	92,0	-	-	-
43	127	62,0	68,8	60,5	18,5	50	94,0	96,0	-	-	-
45	139	64,0	73,4	62,5	18,5	50	94,8	96,8	-	-	-
48	139	67,0	73,8	65,5	18,5	50	95,3	97,3	-	-	-
50 (OS)	139 (152)	69,0 (84,9)	78,5 (96,3)	67,5	18,5	50	100,0 (118,6)	102,0 (120,6)	-	-	-
53	152	73,0	87,4	71,4	18,5	50	108,3	110,3	114,3	-	-
55	152	74,0	83,6	72,4	18,5	50	104,5	106,5	110,5	-	-
58	152	79,3	91,2	77,8	18,5	50	116,2	118,2	122,2	-	-
60 (OS)	152 (165)	79,3 (96,1)	91,2 (107,4)	77,8	18,5	50	116,2 (129,8)	118,2 (131,8)	122,2 (-)	-	-
65	164	85,7	100,3	84,1	18,5	50	127,4	129,4	133,4	-	-
70	196	95,0	111	93,0	24,0	63	-	137,0	141,0	-	-
75	202	101,0	119	99,0	24,0	63	-	143,0	147,0	-	-
80	203	106,0	122	103,0	24,0	63	-	150,0	154,0	-	-
85	211	111,0	128	109,0	24,0	63	-	156,5	160,5	164,0	-
90	215	116,0	132	114,0	24,0	63	-	160,0	164,0	168,0	-
95	222	121,0	137	118,0	24,0	63	-	161,0	165,0	170,0	-
100	228	127,0	145	125,0	24,0	63	-	168,0	172,0	177,0	-
110	237	137,0	154	134,0	24,0	63	-	178,0	182,0	186,0	-
120	267	146,0	164	144,0	24,0	63	-	191,0	195,0	198,5	-



Mått för modell 1810 – tum											
AXEL-MÅTT A	GLAND OD B MAX	PACKBOXENS ID C		INVÄNDIG TÄTNING DIA D MAX	SB DJUP E MIN	UTVÄNDIG LÄNGD F MAX	HÅLCIRKEL PER BULTSTORLEK G MIN				
		MIN	MAX				3/8"	1/2"	5/8"	3/4"	
1,000	4,11	1,75	2,01	1,69	0,73	1,95	2,88	-	-	-	-
1,125 (OS)	4,11 (4,49)	1,88 (2,24)	2,04 (2,79)	1,81	0,73	1,95	2,88 (3,65)	-	-	-	-
1,250	4,11	2,00	2,27	1,94	0,73	1,95	3,14	-	-	-	-
1,375 (OS)	4,45 (5,39)	2,13 (2,72)	2,33 (2,92)	2,06	0,73	1,95	3,27 (3,78)	3,40(-)	-	-	-
1,500	4,50	2,25	2,44	2,19	0,73	1,95	3,40	3,53	-	-	-
1,625	5,00	2,38	2,69	2,31	0,73	1,95	3,52	3,64	-	-	-
1,750 (OS)	5,50 (6,65)	2,50 (3,20)	2,81 (3,73)	2,44	0,73	1,95	3,62 (4,59)	3,75 (4,72)	-	-	-
1,875 (OS)	5,50 (5,99)	2,63 (3,41)	2,94 (3,79)	2,56	0,73	1,95	3,75 (4,65)	3,88 (4,78)	-	-	-
2,000	5,50	2,75	3,19	2,69	0,73	1,95	4,13	4,27	-	-	-
2,125 (OS)	6,00 (6,99)	2,88 (3,70)	3,44 (4,23)	2,81	0,73	1,95	4,25 (5,09)	4,38 (5,22)	4,50 (5,34)	-	-
2,250	6,00	3,00	3,56	2,94	0,73	1,95	4,37	4,50	4,62	-	-
2,375 (OS)	6,00 (8,39)	3,13 (3,93)	3,59 (4,48)	3,06	0,73	1,95	4,56 (5,34)	4,75 (5,47)	4,82 (5,59)	-	-
2,500 (OS)	6,50 (7,76)	3,25 (3,93)	3,81 (5,23)	3,19	0,73	1,95	4,62 (6,09)	4,75 (6,22)	4,87 (6,34)	-	-
2,625 (OS)	6,50 (6,98)	3,38 (4,30)	3,95 (4,76)	3,31	0,73	1,95	5,00 (5,62)	5,13 (5,75)	5,26 (5,87)	-	-
2,750 (OS)	7,70 (7,89)	3,76 (4,45)	4,38 (4,76)	3,67	0,94	2,48	-	5,42 (5,75)	5,54 (5,87)	- (6,00)	-
2,875	7,83	3,88	4,50	3,79	0,94	2,48	-	5,61	5,73	-	-
3,000 (OS)	7,94 (8,64)	4,00 (4,92)	4,69 (5,37)	3,91	0,94	2,48	-	5,65 (6,36)	5,77 (6,48)	- (6,61)	-
3,125	7,99	4,13	4,80	4,04	0,94	2,48	-	5,80	5,92	-	-
3,250	8,19	4,25	4,94	4,16	0,94	2,48	-	6,07	6,19	-	-
3,375 (OS)	8,30 (8,39)	4,38 (4,95)	5,05 (5,26)	4,29	0,94	2,48	-	6,19 (6,23)	6,32 (6,35)	6,44 (6,48)	-
3,500	8,44	4,50	5,19	4,41	0,94	2,48	-	6,18	6,31	6,43	-
3,625	8,49	4,63	5,25	4,54	0,94	2,48	-	6,42	6,54	6,67	-
3,750 (OS)	8,71 (9,76)	4,75 (5,95)	5,39 (6,38)	4,66	0,94	2,48	-	6,38 (7,37)	6,51 (7,49)	6,63 (7,61)	-
3,875	8,84	4,88	5,51	4,79	0,94	2,48	-	6,62	6,74	6,87	-
4,000	8,96	5,00	5,69	4,91	0,94	2,48	-	6,65	6,78	6,90	-
4,125 (OS)	8,99 (9,76)	5,13 (5,95)	5,80 (6,26)	5,04	0,94	2,48	-	6,77 (7,23)	6,90 (7,35)	7,02 (7,48)	-
4,250	8,99	5,25	5,94	5,16	0,94	2,48	-	7,06	7,19	7,31	-
4,375	9,33	5,38	6,06	5,29	0,94	2,48	-	7,02	7,15	7,27	-
4,500 (OS)	9,49 (12,49)	5,50 (6,73)	6,19 (7,49)	5,41	0,94	2,48	-	7,17 (8,46)	7,30 (8,58)	7,42 (8,71)	-
4,625	9,49	5,63	6,31	5,54	0,94	2,48	-	7,45	7,57	7,70	-
4,750 (OS)	10,49 (11,39)	5,75 (7,20)	6,47 (7,63)	5,66	0,94	2,48	-	7,55 (8,62)	7,68 (8,74)	7,80 (8,87)	-

## FÖRKLA- RINGAR 1810

- A – Axelmått
- B – Maximal glanddiameter
- C – Tätningskammarens id
- D – Tätnings uttändiameter
- E – Minsta djup för tätningskammare
- F – Tätnings uttändiga längd
- G – Minsta hålcirkel per bultstorlek
- H – Spårbredd

Chestertons ISO-certifikat finns på [chesterton.com/corporate/iso](http://chesterton.com/corporate/iso)

Viewlin™ och AXIUS™ är varumärken som tillhör A.W. Chesterton Company. Tekniska data speglar resultaten av laboratorieprov och är endast avsedda att beskriva allmänna egenskaper. A.W. Chesterton Company fransäger sig allt garantiansvar, direkt eller indirekt, inklusive garantier om säljbarhet eller lämplighet för visst ändamål. Eventuell ansvarsskyldighet är begränsad till ersättning av produkten. Eventuella bilder i dokumentet är endast avsedda för illustrativa eller estetiska ändamål och förmedlar inte anvisningar, råd eller information om säkerhet, hantering eller användning för produkter eller utrustning. Läs relevanta säkerhetsdatablad, produktdatablad och/eller produktetiketter för information om säker användning, förvaring, hantering och avyttring av produkterna eller kontakta närmaste Chesterton-återförsäljare.

© 2020 A.W. Chesterton Company  
 Registrerat varumärke som ägs och licensieras av A.W. Chesterton Company i USA och övriga länder, om inget annat anges.

Distribueras av: