



Plastic  
Houseware  
& Furniture

# PRODUCT CATALOGUE



Sahabat Setia Keluarga Anda



**SIP 305 S**  
**Dreamy Food Storage**



Qty. : 6 Dzns.  
Mea's : 0.12 m<sup>3</sup>  
Size : Ø 160 x 65 mm  
Pckg : 635 x 480 x 385 mm  
Volume : 700 cc  
Weight : 7 Kg

**SIP 305 M**  
**Dreamy Food Storage**



Qty. : 6 Dzns.  
Mea's : 0.18 m<sup>3</sup>  
Size : Ø 160 x 100 mm  
Pckg : 635 x 480 x 590 mm  
Volume : 1.4 Ltr  
Weight : 8 Kg

**SIP 305 L**  
**Dreamy Food Storage**



Qty. : 4 Dzns.  
Mea's : 0.18 m<sup>3</sup>  
Size : Ø 160 x 143 mm  
Pckg : 635 x 480 x 575 mm  
Volume : 2.2 Ltr  
Weight : 7 Kg

**SIP 605**  
**Peacock Food Storage**



Qty. : 6 Dzns.  
Mea's : 0.14 m<sup>3</sup>  
Size : Ø 220 x 195 mm  
Pckg : 655 x 440 x 480 mm  
Volume : 5 Ltr.  
Weight : 14 Kg

**SIP 610**  
**Peacock Food Storage**



Qty. : 4 Dzns.  
Mea's : 0.14 m<sup>3</sup>  
Size : Ø 267 x 237 mm  
Pckg : 530 x 530 x 515 mm  
Volume : 10 Ltr.  
Weight : 14.5 Kg

**SIP 616**  
**Peacock Food Storage**



Qty. : 3 Dzns.  
Mea's : 0.18 m<sup>3</sup>  
Size : Ø 310 x 270 mm  
Pckg : 920 x 315 x 620 mm  
Volume : 16 Ltr.  
Weight : 19 Kg

**SIP 625**  
**Peacock Food Storage**



Qty. : 2 Dzns.  
Mea's : 0.17 m<sup>3</sup>  
Size : Ø 365 x 350 x 335 mm  
Pckg : 715 x 350 x 680 mm  
Volume : 25 Ltr.  
Weight : 16 Kg

**SIP 630**  
**Peacock Food Storage**



Qty. : 2 Dzns.  
Mea's : 0.19 m<sup>3</sup>  
Size : 365 x 352 x 400 mm  
Pckg : 715 x 350 x 750 mm  
Volume : 30 Ltr.  
Weight : 21 Kg

**SIP 606**  
**Phoenix Food Storage**



Qty. : 4 Dzns.  
Mea's : 0.19 m<sup>3</sup>  
Size : 207 x 195 x 257 mm  
Pckg : 825 x 420 x 560 mm  
Volume : 6 Ltr.  
Weight : 16.5 Kg

**SIP 608 H**  
**Cendrawasih Food Storage**



Qty. : 4 Dzns.  
Mea's : 0.24 m<sup>3</sup>  
Size : Ø 235 x 250 mm  
Pckg : 935 x 455 x 560 mm  
Volume : 8 Ltr.  
Weight : 13 Kg

**SIP 614 H**  
**Cendrawasih Food Storage**



Qty. : 3 Dzns.  
Mea's : 0.30 m<sup>3</sup>  
Size : Ø 285 x 302 mm  
Pckg : 840 x 545 x 645 mm  
Volume : 14 Ltr.  
Weight : 16 Kg

**SIP 621 H**  
**Cendrawasih Food Storage**



Qty. : 2 Dzns.  
Mea's : 0.32 m<sup>3</sup>  
Size : 310 x 325 x 350 mm  
Pckg : 660 x 660 x 725 mm  
Volume : 20 Ltr.  
Weight : 16.5 Kg

**SIP 304 S**  
**Boccadillo Food Storage**



Qty. : 6 Dzns.  
Mea's : 0.09 m<sup>3</sup>  
Size : 153 x 153 x 60 mm  
Pckg : 600 x 450 x 335 mm  
Volume : 1 Ltr  
Weight : 11 Kg

**SIP 351 S**  
**Nest Food Storage**



Qty. : 12 Dzns.  
Mea's : 0.08 m<sup>3</sup>  
Size : Ø 88 x 79 mm  
Pckg : 510 x 345 x 450 mm  
Volume : 295 ml  
Weight : 8.3 Kg

**SIP 352 S**  
**Keep Food Storage**



Qty. : 8 Dzns.  
Mea's : 0.08 m<sup>3</sup>  
Size : Ø 88 x 117 mm  
Pckg : 510 x 345 x 480 mm  
Volume : 470 ml  
Weight : 6.8 Kg

**SIP 304 M**  
**Boccadillo Food Storage**



Qty. : 6 Dzns.  
Mea's : 0.17 m<sup>3</sup>  
Size : 153 x 153 x 110 mm  
Pckg : 570 x 450 x 645 mm  
Volume : 1.65 Ltr.  
Weight : 8 Kg

**SIP 351 M**  
**Nest Food Storage**



Qty. : 10 Dzns.  
Mea's : 0.11 m<sup>3</sup>  
Size : Ø 105 x 83 mm  
Pckg : 615 x 405 x 430 mm  
Volume : 500 ml  
Weight : 9 Kg

**SIP 352 M**  
**Keep Food Storage**



Qty. : 8 Dzns.  
Mea's : 0.14 m<sup>3</sup>  
Size : Ø 105 x 137 mm  
Pckg : 615 x 410 x 560 mm  
Volume : 820 ml  
Weight : 9.2 Kg

**SIP 304 L**  
**Boccadillo Food Storage**



Qty. : 6 Dzns.  
Mea's : 0.18 m<sup>3</sup>  
Size : 153 x 153 x 150 mm  
Pckg : 635 x 480 x 575 mm  
Volume : 2.3 Ltr.  
Weight : 9 Kg

**SIP 351 L**  
**Nest Food Storage**



Qty. : 8 Dzns.  
Mea's : 0.13 m<sup>3</sup>  
Size : Ø 120 x 94 mm  
Pckg : 710 x 475 x 385 mm  
Volume : 780 ml  
Weight : 9.5 Kg

**SIP 352 L**  
**Keep Food Storage**



Qty. : 6 Dzns.  
Mea's : 0.16 m<sup>3</sup>  
Size : Ø 120 x 158 mm  
Pckg : 710 x 470 x 490 mm  
Volume : 1330 ml  
Weight : 9.5 Kg

**SIP 304 XL**  
**Boccadillo Food Storage**



Qty. : 6 Dzns.  
Mea's : 0.15 m<sup>3</sup>  
Size : 153 x 153 x 250 mm  
Pckg : 595 x 445 x 550 mm  
Volume : 4 Ltr.  
Weight : 7 Kg

**SIP 351 XL**  
**Nest Food Storage**



Qty. : 5 Dzns.  
Mea's : 0.11 m<sup>3</sup>  
Size : Ø 135 x 100 mm  
Pckg : 540 x 400 x 530 mm  
Volume : 1160 ml  
Weight : 8.5 Kg

**SIP 352 XL**  
**Keep Food Storage**



Qty. : 4 Dzns.  
Mea's : 0.16 m<sup>3</sup>  
Size : Ø 135 x 175 mm  
Pckg : 540 x 400 x 725 mm  
Volume : 2030 ml  
Weight : 8.9 Kg

**SIP 307 S**  
**Murano Food Storage**



Qty. : 6 Dzns.  
Mea's : 0.27 m<sup>3</sup>  
Size : 235 x 235 x 70 mm  
Pckg : 710 x 475 x 810 mm  
Volume : 3.5 Ltr  
Weight : 14 Kg

**SIP 307 L**  
**Murano Food Storage**



Qty. : 3 Dzns.  
Mea's : 0.27 m<sup>3</sup>  
Size : 305 x 305 x 85 mm  
Pckg : 615 x 615 x 705 mm  
Volume : 6.5 Ltr  
Weight : 11 Kg



**SIP 328**  
**Glow Food Storage**



Qty. : 6 Dzns.  
Mea's : 0.21 m<sup>3</sup>  
Size : 180 x 180 x 92 mm  
Pckg : 720 x 540 x 540 mm  
Volume : 1.5 Ltr.  
Weight : 8 Kg

**SIP 329**  
**Glint Food Storage**



Qty. : 6 Dzns.  
Mea's : 0.18 m<sup>3</sup>  
Size : 180 x 180 x 182 mm  
Pckg : 740 x 565 x 535 mm  
Volume : 3.1 Ltr.  
Weight : 8 Kg

**SIP 330**  
**Glam Food Storage**



Qty. : 4 Dzns.  
Mea's : 0.21 m<sup>3</sup>  
Size : 180 x 180 x 272 mm  
Pckg : 740 x 380 x 625 mm  
Volume : 4.72 Ltr.  
Weight : 16 Kg

**SIP 309 MM**  
**Sorento Food Storage**



Qty. : 6 Dzns.  
Mea's : 0.29 m<sup>3</sup>  
Size : 237 x 170 x 102 mm  
Pckg : 725 x 685 x 590 mm  
Weight : 11.5 Kg  
Volume : 3.5 Ltr

**SIP 309 LM**  
**Sorento Food Storage**



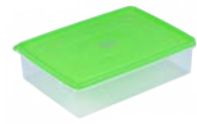
Qty. : 4 Dzns.  
Mea's : 0.32 m<sup>3</sup>  
Size : 281 x 201 x 115 mm  
Pckg : 820 x 575 x 680 mm  
Volume : 5.5 Ltr  
Weight : 11 Kg

**SIP 309 S**  
**Sorento Food Storage**



Qty. : 12 Dzns.  
Mea's : 0.17 m<sup>3</sup>  
Size : 195 x 130 x 50 mm  
Pckg : 595 x 520 x 535 mm  
Volume : 900 ml  
Weight : 12.5 Kg

**SIP 309 M**  
**Sorento Food Storage**



Qty. : 6 Dzns.  
Mea's : 0.17 m<sup>3</sup>  
Size : 238 x 170 x 60 mm  
Pckg : 715 x 680 x 340 mm  
Volume : 2 Ltr  
Weight : 9 Kg

**SIP 309 L**  
**Sorento Food Storage**



Qty. : 6 Dzns.  
Mea's : 0.27m<sup>3</sup>  
Size : 280 x 202 x 73 mm  
Pckg : 805 x 565 x 595 mm  
Volume : 3.5 Ltr  
Weight : 13.5 Kg

**SIP 309 T**  
**Sorento Food Storage**



Qty. : 6 Dzns.  
Mea's : 0.19 m<sup>3</sup>  
Size : 195 x 130 x 107 mm  
Pckg : 590 x 515 x 615 mm  
Volume : 1.9 Ltr  
Weight : 7 Kg

**SIP 309 MT**  
**Sorento Food Storage**



Qty. : 4 Dzns.  
Mea's : 0.18 m<sup>3</sup>  
Size : 238 x 170 x 160 mm  
Pckg : 680 x 485 x 540 mm  
Volume : 5 Ltr  
Weight : 12.5 Kg

**SIP 309 LT**  
**Sorento Food Storage**



Qty. : 2 Dzns.  
Mea's : 0.28 m<sup>3</sup>  
Size : 280 x 202 x 212 mm  
Pckg : 600 x 560 x 840 mm  
Volume : 10 Ltr  
Weight : 9.5 Kg

**SIP 306**  
**Donatsu Food Storage**

Clear



Qty. : 3 Dzns.  
Mea's : 0.27 m<sup>3</sup>  
Size : 370 x 370 x 75 mm  
Pckg : 740 x 590 x 625 mm  
Volume : 6 Ltr  
Weight : 13.5 Kg

**SIP 306 L**  
**Donatsu Food Storage**

Clear



Qty. : 2 Dzns.  
Mea's : 0.36 m<sup>3</sup>  
Size : 370 x 370 x 135 mm  
Pckg : 760 x 600 x 790 mm  
Volume : 11.5 Ltr  
Weight : 12.5 Kg

**SIP 405**  
**Pure Tissue Box**

Colorful



Qty. : 4 Dzns.  
Mea's : 0.09 m<sup>3</sup>  
Size : 193 x 186 x 209 mm  
Pckg : 470 x 470 x 430 mm  
Weight : 7.5 Kg

**SIP 206 T**  
**Homey Toothpick Container**



Qty. : 12 Dzns.  
Mea's : 0.04 m<sup>3</sup>  
Size : Ø 45 x 88 mm  
Pckg : 370 x 375 x 280 mm  
Weight : 8 Kg

**SIP 529**  
**Suiso Jelly Cup**



Qty. : 12 Dzns.  
Mea's : 0.07 m<sup>3</sup>  
Size : 230 x 122 x 38 mm  
Pckg : 470 x 370 x 390 mm  
Weight : 13 Kg

**SIP 532**  
**Icily Jelly Cup**



Qty. : 12 Dzns.  
Mea's : 0.07 m<sup>3</sup>  
Size : 228 x 120 x 28 mm  
Pckg : 470 x 370 x 408 mm  
Weight : 8.5 Kg

**SIP 541**  
**Aries Food Storage**



Qty. : 4 Dzns.  
Mea's : 0.04 m<sup>3</sup>  
Size : Ø 120 x 58 mm  
Pckg : 47 x 345 x 245 mm  
Volume : 0.3 Ltr  
Weight : 7.5 Kg

**SIP 542**  
**Gemini Food Storage**



Qty. : 4 Dzns.  
Mea's : 0.08 m<sup>3</sup>  
Size : Ø 150 x 79 mm  
Pckg : 575 x 435 x 325 mm  
Volume : 0.7 Ltr  
Weight : 12.5 Kg

**SIP 409**  
**Clarity Rice Sieve**

Clear



Qty. : 6 Dzns.  
Mea's : 0.09 m<sup>3</sup>  
Size : 152 x 116 x 120 mm  
Pckg : 565 x 380 x 398 mm  
Weight : 9 Kg

**SIP 633**  
**Libra Food Storage**



Qty. : 1 Dzn.  
Mea's : 0.11 m<sup>3</sup>  
Size : 312 x 206 x 123 mm  
Pckg : 650 x 445 x 395 mm  
Volume : 3 Ltr  
Weight : 6.6 Kg

**SIP 634**  
**Virgo Food Storage**



Qty. : 1 Dzn.  
Mea's : 0.11 m<sup>3</sup>  
Size : 325 x 205 x 111 mm  
Pckg : 685 x 445 x 370 mm  
Volume : 3.5 Ltr  
Weight : 7.9 Kg

**SIP 410**  
**Kome Rice Box**



Qty. : 1 Dzn.  
Mea's : 0.27 m<sup>3</sup>  
Size : 375 x 247 x 228 mm  
Pckg : 755 x 510 x 690 mm  
Volume : 10 Kg  
Weight : 18 Kg

**SIP 412**  
**Yutaka Rice Box**



Qty. : 9 Pcs.  
Mea's : 0.28 m<sup>3</sup>  
Size : 440 x 230 x 415 mm  
Pckg : 725 x 440 x 880 mm  
Volume : 13 Kg  
Weight : 21 Kg

**SIP 215**  
**Supernal Cutlery Case**



Qty. : 6 Dzns.  
Mea's : 0.14 m<sup>3</sup>  
Size : 162 x 113 x 124 mm  
Pckg : 615 x 455 x 515 mm  
Weight : 8 Kg

**SIP 315**  
**Special Cutlery Case**



Qty. : 6 Dzns.  
Mea's : 0.12 m<sup>3</sup>  
Size : 155 x 80 x 131 mm  
Pckg : 470 x 315 x 795 mm  
Weight : 11 Kg

**SIP 415**  
**Shinseihin Cutlery Case**



Qty. : 6 Dzns.  
Mea's : 0.13 m<sup>3</sup>  
Size : 160 x 85 x 140 mm  
Pckg : 640 x 480 x 430 mm  
Weight : 9 Kg

**SIP 515**  
**Tahiti Cutlery Case**



Qty. : 4 Dzns.  
Mea's : 0.17 m<sup>3</sup>  
Size : 172 x 102 x 268 mm  
Pckg : 635 x 360 x 730 mm  
Weight : 13 Kg

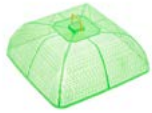
**SIP 615**  
**Fiji Cutlery Case**



Qty. : 2 Dzns.  
Mea's : 0.16 m<sup>3</sup>  
Size : 180 x 140 x 255 mm  
Pckg : 550 x 550 x 520 mm  
Weight : 10.5 Kg



**SIP 302 S**  
**Bonito Food Cover**



Qty. : 6 Dzns.  
Mea's : 0.11 m<sup>3</sup>  
Size : 315 x 315 x 115 mm  
Pckg : 630 x 316 x 540 mm  
Weight : 11 Kg

**SIP 302 M**  
**Bonito Food Cover**



Qty. : 4 Dzns.  
Mea's : 0.12 m<sup>3</sup>  
Size : 438 x 346 x 140 mm  
Pckg : 435 x 340 x 790 mm  
Weight : 14 Kg

**SIP 302 L**  
**Bonito Food Cover**



Qty. : 2 Dzns.  
Mea's : 0.14 m<sup>3</sup>  
Size : 610 x 490 x 185 mm  
Pckg : 620 x 465 x 500 mm  
Weight : 15 Kg

**SIP 308 XS**  
**Saiko Food Cover**



Qty. : 12 Dzns.  
Mea's : 0.17 m<sup>3</sup>  
Size : 260 x 260 x 97 mm  
Pckg : 780 x 520 x 420 mm  
Weight : 13 Kg

**SIP 308 S**  
**Saiko Food Cover**



Qty. : 6 Dzns.  
Mea's : 0.17 m<sup>3</sup>  
Size : 364 x 355 x 130 mm  
Pckg : 725 x 365 x 645 mm  
Weight : 15.5 Kg

**SIP 308 M**  
**Saiko Food Cover**



Qty. : 4 Dzns.  
Mea's : 0.20 m<sup>3</sup>  
Size : 470 x 460 x 156 mm  
Pckg : 930 x 465 x 470 mm  
Weight : 13 Kg

**SIP 308 L**  
**Saiko Food Cover**



Qty. : 2 Dzns.  
Mea's : 0.14 m<sup>3</sup>  
Size : 565 x 560 x 175 mm  
Pckg : 560 x 560 x 460 mm  
Weight : 14 Kg

**SIP 317 L**  
**Espero Food Cover**



Qty. : 2 Dzns.  
Mea's : 0.16 m<sup>3</sup>  
Size : 675 x 492 x 192 mm  
Pckg : 680 x 505 x 455 mm  
Weight : 13 Kg

**SIP 223**  
**Topaz Food Storage**



Qty. : 4 Dzns.  
Mea's : 0.15 m<sup>3</sup>  
Size : Ø 320 x 160 mm  
Pckg : 625 x 315 x 740 mm  
Weight : 13.5 Kg

**SIP 229 FC**  
**Nuevo Food Storage**



Qty. : 6 Dzns.  
Mea's : 0.16 m<sup>3</sup>  
Size : 273 x 246 x 123 mm  
Pckg : 740 x 550 x 390 mm  
Weight : 18.5 Kg

**SIP 229 SB**  
**Salado Food Storage**



Qty. : 3 Dzns.  
Mea's : 0.30 m<sup>3</sup>  
Size : 273 x 246 x 128 mm  
Pckg : 740 x 550 x 735 mm  
Weight : 14 Kg

**SIP 234**  
**Halina Food Storage**



Qty. : 4 Dzns.  
Mea's : 0.13 m<sup>3</sup>  
Size : Ø 263 x 110 mm  
Pckg : 535 x 535 x 460 mm  
Volume : 12.5 Kg  
Weight : 3.5 Ltr

**SIP 241 S**  
**Fuji Round Basket**



Qty. : 12 Dzns.  
Mea's : 0.07 m<sup>3</sup>  
Size : 190 x 170 x 90 mm  
Pckg : 510 x 340 x 430 mm  
Weight : 10 Kg

**SIP 241 M**  
**Fuji Round Basket**



Qty. : 9 Dzns.  
Mea's : 0.12 m<sup>3</sup>  
Size : 258 x 230 x 128 mm  
Pckg : 695 x 465 x 380 mm  
Weight : 14 Kg

**SIP 241 L**  
**Fuji Round Basket**



Qty. : 6 Dzns.  
Mea's : 0.15 m<sup>3</sup>  
Size : 338 x 299 x 165 mm  
Pckg : 605 x 605 x 420 mm  
Weight : 18 Kg



**SIP 831 S**  
**Evergreen Round Basket**



Qty. : 6 Dzns.  
Mea's : 0,05 m<sup>3</sup>  
Size : Ø x 225 x 87 mm  
Pckg : 510 x 225 x 465 mm  
Weight : 6 Kg

**SIP 831 M**  
**Evergreen Round Basket**



Qty. : 6 Dzns.  
Mea's : 0,11 m<sup>3</sup>  
Size : Ø 300 x 100 mm  
Pckg : 595 x 300 x 600 mm  
Weight : 9,5 Kg

**SIP 831 L**  
**Evergreen Round Basket**



Qty. : 6 Dzns.  
Mea's : 0,14 m<sup>3</sup>  
Size : Ø 335 x 115 mm  
Pckg : 670 x 340 x 620 mm  
Weight : 12 Kg

**SIP 221**  
**Blossom Food Basket**



Qty. : 8 Dzns.  
Mea's : 0,11 m<sup>3</sup>  
Size : 266 x 238 x 92 mm  
Pckg : 600 x 595 x 295 mm  
Weight : 13,5 Kg

**SIP 823 S**  
**German Round Basin**



Qty. : 8 Dzns.  
Mea's : 0,04 m<sup>3</sup>  
Size : 11" Ø 280 x 97 mm  
Pckg : 228 x 285 x 630 mm  
Volume : 3 Ltr.  
Weight : 16 Kg

**SIP 823 M**  
**German Round Basin**



Qty. : 6 Dzns.  
Mea's : 0,07 m<sup>3</sup>  
Size : 13" Ø 325 X 100 mm  
Pckg : 340 x 340 x 570 mm  
Volume : 5 Ltr.  
Weight : 17,5 Kg

**SIP 823 L**  
**German Round Basin**



Qty. : 5 Dzns.  
Mea's : 0,07 m<sup>3</sup>  
Size : 15" Ø 380 x 110 mm  
Pckg : 385 x 385 x 480 mm  
Volume : 8 Ltr.  
Weight : 20,5 Kg

**SIP 823 XL**  
**German Round Basin**



Qty. : 4 Dzns.  
Mea's : 0,07 m<sup>3</sup>  
Size : 17" Ø 480 x 120 mm  
Pckg : 440 x 440 x 385 mm  
Volume : 11 Ltr.  
Weight : 20 Kg

**SIP 823 XXL**  
**German Round Basin**



Qty. : 4 Dzns.  
Mea's : 0,09 m<sup>3</sup>  
Size : 19" Ø 482 x 138 mm  
Pckg : 485 x 485 x 395 mm  
Volume : 15,5 Ltr.  
Weight : 23,7 Kg

**SIP 233 S**  
**Hikari Round Basin**



Qty. : 24 Dzns.  
Mea's : 0,06 m<sup>3</sup>  
Size : Ø 130 x 60 mm  
Pckg : 520 x 390 x 285 mm  
Weight : 9 Kg

**SIP 233 M**  
**Hikari Round Basin**



Qty. : 12 Dzns.  
Mea's : 0,10 m<sup>3</sup>  
Size : Ø 200 x 90 mm  
Pckg : 580 x 390 x 425 mm  
Weight : 12 Kg

**SIP 233 L**  
**Hikari Round Basin**



Qty. : 8 Dzns.  
Mea's : 0,13 m<sup>3</sup>  
Size : Ø 270 x 120 mm  
Pckg : 530 x 530 x 470 mm  
Weight : 14 Kg

**SIP 824 S**  
**Italy Square Basin**



Qty. : 18 Pcs.  
Mea's : 0,09 m<sup>3</sup>  
Size : 380 x 254 x 130 mm  
Pckg : 380 x 255 x 910 mm  
Weight : 9 Kg

**SIP 824 M**  
**Italy Square Basin**



Qty. : 1 Dzn.  
Mea's : 0,08 m<sup>3</sup>  
Size : 430 x 287 x 155 mm  
Pckg : 430 x 290 x 660 mm  
Weight : 8 Kg

**SIP 824 L**  
**Italy Square Basin**



Qty. : 1 Dzn.  
Mea's : 0,11 m<sup>3</sup>  
Size : 485 x 325 x 190 mm  
Pckg : 490 x 330 x 700 mm  
Weight : 11,5 Kg



**SIP 837-1**  
**Sairyo Dish Rack**



Qty. : 18 Sets.  
Mea's : 0.26 m<sup>3</sup>  
Size : 475 x 330 x 120 mm  
Pckg : 665 x 480 x 820 mm  
Weight : 13.5 Kg

**SIP 837**  
**Sairyo Dish Rack**



Qty. : 1 Dzn.  
Mea's : 0.29 m<sup>3</sup>  
Size : 475 x 330 x 383 mm  
Pckg : 665 x 480 x 910 mm  
Weight : 14 Kg

**SIP 827 PR-2**  
**Tiny Dish Rack**



Qty. : 1 Dzn.  
Mea's : 0.09 m<sup>3</sup>  
Size : 408 x 217 x 293 mm  
Pckg : 410 x 210 x 1090 mm  
Weight : 7 Kg

**SIP 828 PR-2**  
**Absolute Dish Rack**



Qty. : 1 Dzn.  
Mea's : 0.17 m<sup>3</sup>  
Size : 417 x 315 x 293 mm  
Pckg : 420 x 320 x 1290 mm  
Weight : 7 Kg

**SIP 331**  
**Convenient Shopping Basket**



Qty. : 2 Dzn.  
Mea's : 0.14 m<sup>3</sup>  
Size : 398 x 290 x 350 mm  
Pckg : 395 x 305 x 1200 mm  
Weight : 13.5 Kg

**SIP 332**  
**Convenient Shopping Basket**



Qty. : 1 Dzn.  
Mea's : 0.17 m<sup>3</sup>  
Size : 433 x 318 x 403 mm  
Pckg : 435 x 320 x 1240 mm  
Weight : 12.5 Kg

**SIP 416 TH**  
**Pesona Shopping Basket**



Qty. : 18 Pcs.  
Mea's : 0.17 m<sup>3</sup>  
Size : 465 x 338 x 410 mm  
Pckg : 455 x 340 x 1098 mm  
Weight : 17 Kg

**SIP 341**  
**Flamingo Shopping Basket**



Qty. : 1 Dzn.  
Mea's : 0.23 m<sup>3</sup>  
Size : 463 x 345 x 410 mm  
Pckg : 460 x 365 x 1385 mm  
Weight : 19 Kg

**SIP 342**  
**Pelican Shopping Basket**



Dapat Ditarik/Diangkat Berputar 360°



Qty. : 6 Pcs.  
Mea's : 0.17 m<sup>3</sup>  
Size : 550 x 425 x 412 mm  
Pckg : 565 x 435 x 695 mm  
Weight : 13.5 Kg



**SIP 916 S**  
**Primero Pitcher**



Qty. : 4 Dzns.  
Mea's : 0.16 m<sup>3</sup>  
Size : Ø 137 X 160 mm  
Pckg : 565 x 425 x 675 mm  
Volume : 1.4 Ltr.  
Weight : 9 Kg.

**SIP 916 L**  
**Primero Pitcher**



Qty. : 3 Dzns.  
Mea's : 0.17 m<sup>3</sup>  
Size : Ø 137 x 235 mm  
Pckg : 565 x 425 x 715 mm  
Volume : 2 Ltr.  
Weight : 10 Kg

**SIP 917 S**  
**Paramount Pitcher**



Qty. : 4 Dzns.  
Mea's : 0.16 m<sup>3</sup>  
Size : Ø 137 x 165 mm  
Pckg : 560 x 420 x 670 mm  
Volume : 1.7 Ltr.  
Weight : 9 Kg

**SIP 917 L**  
**Paramount Pitcher**



Qty. : 3 Dzns.  
Mea's : 0.19 m<sup>3</sup>  
Size : Ø 188 x 253 mm  
Pckg : 565 x 425 x 800 mm  
Volume : 2.4 Ltr.  
Weight : 10 Kg

**SIP 928**  
**Familia Pitcher**



Qty. : 3 Dzns.  
Mea's : 0.24 m<sup>3</sup>  
Size : 213 x 162 x 265 mm  
Pckg : 630 x 485 x 790 mm  
Volume : 4 Ltr.  
Weight : 11.5 Kg

**SIP 936**  
**Tropicool Jar Drink Jar**



Qty. : 6 Sets.  
Mea's : 0.11 m<sup>3</sup>  
Size : 350 x 350 x 433 mm  
Pckg : 370 x 355 x 845 mm  
Volume : 36.5 Ltr.  
Weight : 10.5 Kg

**SIP 923**  
**Sapporo Pitcher**



Qty. : 3 Dzns.  
Mea's : 0.12 m<sup>3</sup>  
Size : 160 x 110 x 245 mm  
Pckg : 460 x 355 x 750 mm  
Volume : 1.7 Ltr.  
Weight : 8 Kg

**SIP 907**  
**Origin Cool Pot**



Qty. : 6 Dzns.  
Capacity : 900 ml  
Mea's : 0.12 m<sup>3</sup>  
Size : Ø 85 x 260 mm  
Pckg : 480 x 480 x 540 mm  
Weight : 9 Kg

**SIP 908**  
**Tropic Cool Pot**



Qty. : 6 Dzns.  
Capacity : 900 ml  
Mea's : 0.13 m<sup>3</sup>  
Size : Ø 85 x 270 mm  
Pckg : 485 x 485 x 545 mm  
Weight : 9.5 Kg

**SIP 909**  
**Aquario Cool Pot**



Qty. : 6 Dzns.  
Capacity : 950 ml  
Mea's : 0.13 m<sup>3</sup>  
Size : Ø 85 x 262 mm  
Pckg : 485 x 485 x 545 mm  
Weight : 11 Kg

**SIP 910**  
**Frio Cool Pot**



Qty. : 6 Dzns.  
Capacity : 700 ml  
Mea's : 0.14 m<sup>3</sup>  
Size : Ø 85 x 220 mm  
Pckg : 545 x 545 x 475 mm  
Weight : 10 Kg

**SIP 911**  
**Frio Cool Pot**



Qty. : 6 Dzns.  
Capacity : 850 ml  
Mea's : 0.16 m<sup>3</sup>  
Size : Ø 85 x 260 mm  
Pckg : 540 x 540 x 560 mm  
Weight : 14 Kg

**SIP 912**  
**Fresco Cool Pot**



Qty. : 6 Dzns.  
Capacity : 1200 ml  
Mea's : 0.19 m<sup>3</sup>  
Size : 105 x 85 x 228 mm  
Pckg : 655 x 585 x 485 mm  
Weight : 16 Kg

**SIP 910 P**  
**Frio Cool Pot**



Qty. : 6 Dzns.  
Capacity : 700 ml  
Mea's : 0.11 m<sup>3</sup>  
Size : Ø 85 x 220 mm  
Pckg : 480 x 480 x 460 mm  
Weight : 9 Kg

**SIP 911 P**  
**Frio Cool Pot**



Qty. : 6 Dzns.  
Capacity : 850 ml  
Mea's : 0.13 m<sup>3</sup>  
Size : Ø 85 x 260 mm  
Pckg : 485 x 485 x 545 mm  
Weight : 11 Kg



**SIP 912 P**  
**Fresco Cool Pot**



Qty. : 6 Dzns.  
Capacity : 1200 ml  
Mea's : 0.13 m<sup>3</sup>  
Size : 105 x 85 x 212 mm  
Pckg : 600 x 485 x 440 mm  
Weight : 19 Kg

**SIP 913**  
**Fresco Cool Pot**



Qty. : 4 Dzns.  
Capacity : 1400 ml  
Mea's : 0.11 m<sup>3</sup>  
Size : 105 x 86 x 267 mm  
Pckg : 600 x 340 x 540 mm  
Weight : 12 Kg

**SIP 913 P**  
**Fresco Cool Pot**



Qty. : 6 Dzns.  
Capacity : 1400 ml  
Mea's : 0.15 m<sup>3</sup>  
Size : 105 x 85 x 252 mm  
Pckg : 600 x 485 x 525 mm  
Weight : 11 Kg

**SIP 914**  
**Oasis Cool Pot**



Qty. : 6 Dzns.  
Capacity : 1400 ml  
Mea's : 0.17 m<sup>3</sup>  
Size : Ø125 x 270  
Pckg : 720 x 445 x 540 mm  
Weight : 9 Kg

**SIP 224**  
**Vincero Vacuum Flask**



Qty. : 3 Dzns.  
Mea's : 0.08 m<sup>3</sup>  
Size : Ø 82 x 82 x 260 mm  
Pckg : 795 x 355 x 285 mm  
Volume : 0.45 Ltr.  
Weight : 13 Kg

**SIP 235**  
**Frisky Vacuum Flask**



Qty. : 2 Dzns.  
Mea's : 0.10 m<sup>3</sup>  
Size : Ø 125 x 102 x 257 mm  
Pckg : 780 x 435 x 280 mm  
Volume : 0.6 Ltr.  
Weight : 12 Kg

**SIP 463**  
**Higuchi Vacuum Flask**



Qty. : 18 Pcs.  
Mea's : 0.14 m<sup>3</sup>  
Size : Ø 180 x 150 x 295 mm  
Pckg : 925 x 465 x 320 mm  
Volume : 1.3 Ltr.  
Weight : 12.5 Kg

**SIP 336 H**  
**Harmony Vacuum Flask**



Qty. : 2 Dzns.  
Mea's : 0.11 m<sup>3</sup>  
Size : Ø 127 x 102 x 280 mm  
Pckg : 780 x 440 x 310 mm  
Volume : 0.7 Ltr.  
Weight : 12.5 Kg

**SIP 453**  
**Sekido Vacuum Flask**



Qty. : 18 Pcs.  
Mea's : 0.14 m<sup>3</sup>  
Size : Ø 165 x 125 x 345 mm  
Pckg : 760 x 465 x 390 mm  
Volume : 1.2 Ltr.  
Weight : 14.5 Kg

**SIP 510**  
**Apollo Vacuum Flask**



Qty. : 1 Dzn.  
Mea's : 0.14 m<sup>3</sup>  
Size : Ø 190 x 145 x 400 mm  
Pckg : 585 x 530 x 440 mm  
Volume : 2 Ltr.  
Weight : 14 Kg

**SIP 509**  
**Supernova Vacuum Flask**



Qty. : 1 Dzn.  
Mea's : 0.14 m<sup>3</sup>  
Size : Ø 185 x 145 x 397 mm  
Pckg : 680 x 470 x 425 mm  
Volume : 2 Ltr.  
Weight : 14.5 Kg

**SIP 511**  
**Volcano Vacuum Flask**



Qty. : 1 Dzn.  
Mea's : 0.14 m<sup>3</sup>  
Size : Ø 185 x 150 x 390 mm  
Pckg : 680 x 470 x 436 mm  
Volume : 2 Ltr.  
Weight : 13 Kg

**SIP 652**  
**Celsius Vacuum Flask**



Qty. : 1 Dzn.  
Mea's : 0.13 m<sup>3</sup>  
Size : Ø 195 x 155 x 378 mm  
Pckg : 655 x 485 x 410 mm  
Volume : 2.5 Ltr.  
Weight : 16 Kg



**SIP 121 CB 6**  
**Trophy Container Box**



Qty. : 2 Dzns.  
Mea's : 0.28 m<sup>3</sup>  
Size : 290 x 195 x 180 mm  
Pckg : 630 x 590 x 750 mm  
Weight : 12 Kg

**SIP 122 CB 12**  
**Target Container Box**



Qty. : 18 Pcs.  
Mea's : 0.35 m<sup>3</sup>  
Size : 366 x 240 x 213 mm  
Pckg : 740 x 740 x 635 mm  
Weight : 15 Kg

**SIP 131 CB 7**  
**Active Container Box**



Qty. : 2 Dzns.  
Mea's : 0.11 m<sup>3</sup>  
Size : 292 x 200 x 162 mm  
Pckg : 580 x 400 x 485 mm  
Weight : 7 Kg

**SIP 134 CB 18**  
**Goodly Container Box**



Qty. : 8 Pcs.  
Mea's : 0.19 m<sup>3</sup>  
Size : 380 x 258 x 240 mm  
Pckg : 765 x 520 x 485 mm  
Weight : 7 Kg

**SIP 137 CB 27**  
**Equinox Container Box**



Qty. : 1 Dzn.  
Mea's : 0.22 m<sup>3</sup>  
Size : 435 x 293 x 250 mm  
Pckg : 605 x 440 x 830 mm  
Weight : 15 Kg

**SIP 133-1 CB 8**  
**Handy Container Box**



Qty. : 2 Dzns.  
Mea's : 0.14 m<sup>3</sup>  
Size : 305 x 207 x 192 mm  
Pckg : 605 x 415 x 565 mm  
Weight : 12 Kg

**SIP 133-2 CB 15**  
**Handy Container Box**



Qty. : 18 Pcs.  
Mea's : 0.17 m<sup>3</sup>  
Size : 375 x 250 x 225 mm  
Pckg : 750 x 375 x 600 mm  
Weight : 13.5 Kg

**SIP 133-3 CB 25**  
**Handy Container Box**



Qty. : 1 Dzn.  
Mea's : 0.17 m<sup>3</sup>  
Size : 450 x 295 x 256 mm  
Pckg : 600 x 450 x 635 mm  
Weight : 13 Kg

**SIP 129 CB 10**  
**Practy Container Box**



Qty. : 2 Dzns.  
Mea's : 0.14 m<sup>3</sup>  
Size : 362 x 240 x 156 mm  
Pckg : 495 x 370 x 775 mm  
Weight : 11.5 Kg

**SIP 132 CB 16**  
**Ace Container Box**



Qty. : 2 Dzns.  
Mea's : 0.15 m<sup>3</sup>  
Size : 362 x 240 x 238 mm  
Pckg : 495 x 370 x 800 mm  
Weight : 15.5 Kg

**SIP 109 PH CB 30**  
**Select Container Box**



Qty. : 1 Dzn.  
Mea's : 0.15 m<sup>3</sup>  
Size : 480 x 310 x 250 mm  
Pckg : 575 x 485 x 550 mm  
Weight : 12 Kg

**SIP 136 CB 19**  
**Patriot Container Box**

Clear



Qty. : 6 Pcs.  
Mea's : 0.17 m<sup>3</sup>  
Size : 593 x 370 x 138 mm  
Pckg : 595 x 375 x 750 mm  
Weight : 8.5 Kg

**SIP 139 CB 46**  
**Regal Container Box**

Clear



Qty. : 6 Sets.  
Mea's : 0.14 m<sup>3</sup>  
Size : 595 x 375 x 270 mm  
Pckg : 595 x 375 x 610 mm  
Weight : 9.5 Kg



**SIP 123-1 CB 5**  
**Stocky Container Box**



Qty. : 2 Dzns.  
Mea's : 0.14 m<sup>3</sup>  
Size : 340 x 226 x 117 mm  
Pckg : 460 x 345 x 890 mm  
Weight : 12 Kg

**SIP 123-2 CB 8**  
**Stocky Container Box**



Qty. : 18 Pcs.  
Mea's : 0.14 m<sup>3</sup>  
Size : 387 x 261 x 147 mm  
Pckg : 520 x 395 x 705 mm  
Weight : 13 Kg

**SIP 123-3 CB 10**  
**Stocky Container Box**



Qty. : 1 Dzn.  
Mea's : 0.15 m<sup>3</sup>  
Size : 440 x 297 x 172 mm  
Pckg : 600 x 450 x 540 mm  
Weight : 12 Kg

**SIP 123-4 CB 22**  
**Stocky Container Box**



Qty. : 1 Dzns.  
Mea's : 0.18 m<sup>3</sup>  
Size : 495 x 337 x 205 mm  
Pckg : 490 x 365 x 1020 mm  
Weight : 15 Kg

**SIP 123-5 CB 30**  
**Stocky Container Box**



Qty. : 6 Pcs.  
Mea's : 0.12 m<sup>3</sup>  
Size : 545 x 370 x 235 mm  
Pckg : 550 x 370 x 610 mm  
Weight : 10.5 Kg

**SIP 124 CB 50**  
**Grand Container Box**



Qty. : 6 Pcs.  
Mea's : 0.18 m<sup>3</sup>  
Size : 600 x 410 x 265 mm  
Pckg : 605 x 410 x 720 mm  
Weight : 14 Kg

**SIP 110 GS CB 30**  
**Spark Container Box**



Qty. : 1 Dzn.  
Mea's : 0.18 m<sup>3</sup>  
Size : 482 x 308 x 272 mm  
Pckg : 575 x 485 x 640 mm  
Weight : 13 Kg

**SIP 110 PL CB 30**  
**Sparta Container Box**



Qty. : 1 Dzn.  
Mea's : 0.18 m<sup>3</sup>  
Size : 480 x 310 x 270 mm  
Pckg : 575 x 485 x 640 mm  
Weight : 13 Kg

**SIP 109 PL CB 30**  
**Choice Container Box**



Qty. : 1 Dzn.  
Mea's : 0.15 m<sup>3</sup>  
Size : 480 x 310 x 250 mm  
Pckg : 575 x 485 x 550 mm  
Weight : 12 Kg

**SIP 107 CB 13**  
**Limit Container Box**



Qty. : 1 Dzn.  
Mea's : 0.11 m<sup>3</sup>  
Size : 435 x 290 x 154 mm  
Pckg : 585 x 440 x 430 mm  
Weight : 10 Kg

**SIP 125 CB 20**  
**Polaris Container Box**



Qty. : 9 Pcs.  
Mea's : 0.14 m<sup>3</sup>  
Size : 505 x 342 x 182 mm  
Pckg : 505 x 345 x 780 mm  
Weight : 10 Kg

**SIP 127 CB 20**  
**Exact Container Box**



Qty. : 1 Dzn.  
Mea's : 0.16 m<sup>3</sup>  
Size : 435 x 290 x 245 mm  
Pckg : 585 x 440 x 605 mm  
Weight : 13.5 Kg

**SIP 135 CB 35**  
**Aquila Container Box**



Qty. : 6 Pcs.  
Mea's : 0.11 m<sup>3</sup>  
Size : 505 x 342 x 265 mm  
Pckg : 505 x 345 x 660 mm  
Weight : 9 Kg

**SIP 111 CB 45**  
**Sky Container Box**



Qty. : 6 Pcs.  
Mea's : 0.13 m<sup>3</sup>  
Size : 545 x 365 x 295 mm  
Pckg : 550 x 375 x 650 mm  
Weight : 11 Kg

**SIP 112 CB 45**  
**Ricco Container Box**



Qty. : 6 Pcs.  
Mea's : 0.16 m<sup>3</sup>  
Size : 543 x 370 x 300 mm  
Pckg : 545 x 375 x 800 mm  
Weight : 13 Kg

Storage Series



**SIP 138 CB 33**  
**Innov Container Box**



Qty. : 6 Pcs.  
 Mea's : 0.10 m<sup>3</sup>  
 Size : 518 x 292 x 292 mm  
 Pckg : 535 x 300 x 650 mm  
 Weight : 8.5 Kg

**SIP 117 CB 35**  
**Prisma Container Box**



Qty. : 18 Pcs.  
 Mea's : 0.17 m<sup>3</sup>  
 Size : 405 x 395 x 295 mm  
 Pckg : 415 x 400 x 1030 mm  
 Weight : 19.5 Kg

**SIP 141 CB 47**  
**Accurate Container Box**



Qty. : 6 Pcs.  
 Mea's : 0.12 m<sup>3</sup>  
 Size : 507 x 375 x 305 mm  
 Pckg : 510 x 380 x 620 mm  
 Weight : 10 Kg

**SIP 142 CB 52**  
**Caravan Container Box**



Qty. : 6 Pcs.  
 Mea's : 0.15 m<sup>3</sup>  
 Size : 405 x 395 x 295 mm  
 Pckg : 550 x 390 x 710 mm  
 Weight : 10 Kg

**SIP 113 CB 60**  
**Stack Container Box**



Qty. : 6 Pcs.  
 Mea's : 0.20 m<sup>3</sup>  
 Size : 600 x 415 x 335 mm  
 Pckg : 605 x 415 x 810 mm  
 Weight : 18 Kg

**SIP 144 CB 65**  
**Safe Container Box**



Qty. : 6 Pcs.  
 Mea's : 0.21 m<sup>3</sup>  
 Size : 608 x 430 x 370 mm  
 Pckg : 615 x 440 x 790 mm  
 Weight : 13 Kg

**SIP 143 CB 70**  
**Real Container Box**



Qty. : 6 Pcs.  
 Mea's : 0.20 m<sup>3</sup>  
 Size : 607 x 423 x 375 mm  
 Pckg : 615 x 430 x 740 mm  
 Weight : 15 Kg

**SIP 146 CB 82**  
**Sprinter Container Box**



Qty. : 6 Pcs.  
 Mea's : 0.25 m<sup>3</sup>  
 Size : 680 x 476 x 410 mm  
 Pckg : 680 x 480 x 775 mm  
 Weight : 17.5 Kg

**SIP 114 CB 95**  
**Max Container Box**



Qty. : 4 Pcs.  
 Mea's : 0.31 m<sup>3</sup>  
 Size : 696 x 477 x 418 mm  
 Pckg : 720 x 490 x 870 mm  
 Weight : 15 Kg

**SIP 116 CB 130**  
**Mega Container Box**



Qty. : 4 Pcs.  
 Mea's : 0.27 m<sup>3</sup>  
 Size : 760 x 532 x 450 mm  
 Pckg : 765 x 535 x 660 mm  
 Weight : 17.5 Kg

**SIP 119 CB 150**  
**Hercules Container Box**



Qty. : 4 Pcs.  
 Mea's : 0.36 m<sup>3</sup>  
 Size : 835 x 587 x 450 mm  
 Pckg : 825 x 595 x 740 mm  
 Weight : 18 Kg

**SIP 126 CB 195**  
**Extra Container Box**



Qty. : 3 Pcs.  
 Mea's : 0.42 m<sup>3</sup>  
 Size : 905 x 642 x 480 mm  
 Pckg : 915 x 650 x 700 mm  
 Weight : 19.5 Kg

**SIN 113 CB 60**  
**Sinplas Container Box**



Qty. : 6 Pcs.  
 Mea's : 0.20 m<sup>3</sup>  
 Size : 600 x 415 x 335 mm  
 Pckg : 605 x 415 x 810 mm  
 Weight : 15.5 Kg

**SIN 114 CB 95**  
**Sinplas Container Box**



Qty. : 4 Pcs.  
 Mea's : 0.25 m<sup>3</sup>  
 Size : 696 x 477 x 418 mm  
 Pckg : 710 x 480 x 720 mm  
 Weight : 15 Kg



**SIP 344 C3**  
**Fit Mini Drawer**



Qty. : 18 Set.  
Mea's : 0.10 m<sup>3</sup>  
Size : 209 x 185 x 145 mm  
Pckg : 560 x 430 x 435 mm  
Weight : 5 Kg

**SIP 344 C4**  
**Fit Mini Drawer**



Qty. : 1 Dzn.  
Mea's : 0.14 m<sup>3</sup>  
Size : 209 x 185 x 278 mm  
Pckg : 560 x 430 x 585 mm  
Weight : 8 Kg

**SIP 344 C5**  
**Fit Mini Drawer**



Qty. : 1 Dzn.  
Mea's : 0.16 m<sup>3</sup>  
Size : 209 x 185 x 327 mm  
Pckg : 560 x 430 x 670 mm  
Weight : 9.5 Kg

**SIP 344 LC3**  
**Fit Mini Drawer**



Qty. : 16 Set.  
Mea's : 0.20 m<sup>3</sup>  
Size : 209 x 185 x 313 mm  
Pckg : 740 x 430 x 640 mm  
Weight : 8 Kg

**SIP 344 L2**  
**Fit Mini Drawer**



Qty. : 1 Dzn.  
Mea's : 0.15 m<sup>3</sup>  
Size : 209 x 185 x 285 mm  
Pckg : 580 x 430 x 585 mm  
Weight : 7 Kg

**SIP 345-L2**  
**Elvis Mini Drawer**



Qty. : 1 Dzn.  
Mea's : 0.14 m<sup>3</sup>  
Size : 209 x 185 x 285 mm  
Pckg : 560 x 430 x 585 mm  
Weight : 7 Kg

**SIP 344 LC4**  
**Fit Mini Drawer**



Qty. : 8 Set.  
Mea's : 0.15 m<sup>3</sup>  
Size : 209 x 185 x 450 mm  
Pckg : 740 x 430 x 460 mm  
Weight : 10.5 Kg

**SIP 344 L3**  
**Fit Mini Drawer**



Qty. : 1 Dzn.  
Mea's : 0.21 m<sup>3</sup>  
Size : 209 x 185 x 418 mm  
Pckg : 560 x 430 x 855 mm  
Weight : 9.5 Kg

**SIP 345 L3**  
**Elvis Mini Drawer**



Qty. : 1 Dzn.  
Mea's : 0.21 m<sup>3</sup>  
Size : 209 x 185 x 418 mm  
Pckg : 560 x 430 x 865 mm  
Weight : 9.5 Kg

**SIP 363-3**  
**Felicia Mini Drawer**



Qty. : 2 Dzns.  
Mea's : 0.12 m<sup>3</sup>  
Size : 135 x 185 x 190 mm  
Pckg : 805 x 380 x 380 mm  
Weight : 8.5 Kg

**SIP 363-4**  
**Felicia Mini Drawer**



Qty. : 18 set.  
Mea's : 0.11 m<sup>3</sup>  
Size : 135 x 185 x 245 mm  
Pckg : 805 x 570 x 250 mm  
Weight : 9 Kg

**SIP 363-5**  
**Felicia Mini Drawer**



Qty. : 1 Dzn.  
Mea's : 0.09 m<sup>3</sup>  
Size : 135 x 185 x 305 mm  
Pckg : 805 x 380 x 310 mm  
Weight : 7 Kg

**SIP 363 C3**  
**Felicia Mini Drawer**



Qty. : 2 Dzns.  
Mea's : 0.10 m<sup>3</sup>  
Size : 186 x 133 x 160 mm  
Pckg : 805 x 380 x 325 mm  
Weight : 9 Kg

**SIP 363 C4**  
**Felicia Mini Drawer**



Qty. : 18 Set  
Mea's : 0.11 m<sup>3</sup>  
Size : 186 x 133 x 218 mm  
Pckg : 805 x 595 x 225 mm  
Weight : 9.5 Kg

**SIP 363 C5**  
**Felicia Mini Drawer**



Qty. : 1 Dzn.  
Mea's : 0.01 m<sup>3</sup>  
Size : 186 x 133 x 275 mm  
Pckg : 805 x 380 x 280 mm  
Weight : 7.5 Kg

Storage Series



**SIP 366 C-3**  
**Grace Mini Drawer**



Qty. : 2 Dzn.  
Mea's : 0.10 m<sup>3</sup>  
Size : 192 x 133 x 160 mm  
Pckg : 805 x 400 x 325 mm  
Weight : 8.5 Kg

**SIP 366 C-4**  
**Grace Mini Drawer**



Qty. : 18 Sets.  
Mea's : 0.11 m<sup>3</sup>  
Size : 192 x 133 x 218 mm  
Pckg : 805 x 595 x 225 mm  
Weight : 8.5 Kg

**SIP 366 C-5**  
**Grace Mini Drawer**



Qty. : 1 Dzn.  
Mea's : 0.09 m<sup>3</sup>  
Size : 192 x 133 x 277 mm  
Pckg : 805 x 400 x 280 mm  
Weight : 7 Kg

**SIP 364-3**  
**Elise Mini Drawer**

Multicolor



Qty. : 2 Dzn.  
Mea's : 0.12 m<sup>3</sup>  
Size : 193 x 133 x 187 mm  
Pckg : 805 x 405 x 380 mm  
Weight : 9 Kg

**SIP 364-4**  
**Elise Mini Drawer**

Multicolor



Qty. : 18 Sets.  
Mea's : 0.12 m<sup>3</sup>  
Size : 193 x 133 x 245 mm  
Pckg : 805 x 610 x 250 mm  
Weight : 8.5 Kg

**SIP 364-5**  
**Elise Mini Drawer**

Multicolor



Qty. : 1 Dzn.  
Mea's : 0.10 m<sup>3</sup>  
Size : 193 x 133 x 303 mm  
Pckg : 805 x 405 x 310 mm  
Weight : 7 Kg

**SIP 364- C3**  
**Elise Mini Drawer**

Multicolor



Qty. : 2 Dzn.  
Mea's : 0.10 m<sup>3</sup>  
Size : 193 x 133 x 156 mm  
Pckg : 805 x 400 x 325 mm  
Weight : 8.5 Kg

**SIP 364- C4**  
**Elise Mini Drawer**

Multicolor



Qty. : 18 Sets.  
Mea's : 0.11 m<sup>3</sup>  
Size : 193 x 133 x 273 mm  
Pckg : 805 x 595 x 225 mm  
Weight : 8.5 Kg

**SIP 364- C5**  
**Elise Mini Drawer**

Multicolor



Qty. : 1 Dzn.  
Mea's : 0.09 m<sup>3</sup>  
Size : 193 x 133 x 215 mm  
Pckg : 805 x 400 x 280 mm  
Weight : 7 Kg

**SIP 333 - LC3**  
**Evo Mini Drawer**



Qty. : 1 Dzn.  
Mea's : 0.12 m<sup>3</sup>  
Size : 268 x 184 x 160 mm  
Pckg : 810 x 375 x 325 mm  
Weight : 8.5 Kg

**SIP 333 - LC4**  
**Evo Mini Drawer**



Qty. : 1 Dzn.  
Mea's : 0.11 m<sup>3</sup>  
Size : 268 x 184 x 220 mm  
Pckg : 810 x 375 x 445 mm  
Weight : 10.5 Kg

**SIP 205**  
**Aiko Beauty Case Box Container**



Qty. : 6 Dzn.  
Mea's : 0.07 m<sup>3</sup>  
Size : 210 x 55 x 85 mm  
Pckg : 425 x 340 x 515 mm  
Weight : 13.5 Kg

**SIP 355 S3**  
**Maxim Mini Drawer**



Qty. : 8 Sets.  
Mea's : 0.27 m<sup>3</sup>  
Size : 376 x 285 x 306 mm  
Pckg : 755 x 570 x 620 mm  
Weight : 12 Kg

**SIP 355 S4**  
**Maxim Mini Drawer**



Qty. : 6 Sets.  
Mea's : 0.35 m<sup>3</sup>  
Size : 376 x 285 x 402 mm  
Pckg : 755 x 570 x 810 mm  
Weight : 13 Kg

**SIP 204**  
**Kawaii Multipurpose Box**

Clear



Qty. : 12 Dzn.  
Mea's : 0.14 m<sup>3</sup>  
Size : 220 x 103 x 46 mm  
Pckg : 630 x 450 x 485 mm  
Weight : 14 Kg



**SIP 256**  
**Legacy Multipurpose Basket**



Qty. : 2 Dzns.  
Mea's : 0.12 m<sup>3</sup>  
Size : 315 x 215 x 150 mm  
Pckg : 650 x 450 x 420 mm  
Weight : 10 Kg

**SIP 257**  
**Memory Multipurpose Basket**



Qty. : 2 Dzns.  
Mea's : 0.16 m<sup>3</sup>  
Size : 315 x 215 x 240 mm  
Pckg : 650 x 450 x 530 mm  
Weight : 12.5 Kg

**SIP 147**  
**Fortis Multipurpose Basket**



Qty. : 8 Set.  
Mea's : 0.07 m<sup>3</sup>  
Size : 598 x 398 x 370 mm  
Pckg : 610 x 410 x 275 mm  
Weight : 14.4 Kg

**SIP 572**  
**Avalon Multifunction Box**  
Clear



Qty. : 3 Dzns.  
Mea's : 0.09 m<sup>3</sup>  
Size : 275 x 182 x 42 mm  
Pckg : 575 x 370 x 405 mm  
Weight : 10.5 Kg

**SIP 574**  
**Paragon Multifunction Box**  
Clear



Qty. : 2 Dzns.  
Mea's : 0.14 m<sup>3</sup>  
Size : 354 x 270 x 58 mm  
Pckg : 715 x 550 x 345 mm  
Weight : 13.5 Kg

**SIP 211**  
**Astro Square Basket**



Qty. : 24 Dzns.  
Mea's : 0.11 m<sup>3</sup>  
Size : 303 x 135 x 58 mm  
Pckg : 615 x 420 x 445 mm  
Weight : 18 Kg

**SIP 214**  
**Fruity Square Basket**



Qty. : 12 Dzns.  
Mea's : 0.11 m<sup>3</sup>  
Size : 298 x 190 x 110 mm  
Pckg : 600 x 400 x 465 mm  
Weight : 21.5 Kg

**SIP 821 S**  
**Crown Square Basket**



Qty. : 8 Dzns.  
Mea's : 0.12 m<sup>3</sup>  
Size : 322 x 232 x 80 mm  
Pckg : 670 x 480 x 385 mm  
Weight : 15 Kg

**SIP 821 M**  
**Crown Square Basket**



Qty. : 8 Dzns.  
Mea's : 0.16 m<sup>3</sup>  
Size : 355 x 267 x 90 mm  
Pckg : 725 x 550 x 395 mm  
Weight : 16.5 Kg

**SIP 821 L**  
**Crown Square Basket**



Qty. : 6 Dzns.  
Mea's : 0.16 m<sup>3</sup>  
Size : 395 x 307 x 105 mm  
Pckg : 635 x 405 x 640 mm  
Weight : 18.5 Kg

**SIP 821 XL**  
**Crown Square Basket**



Qty. : 6 Dzns.  
Mea's : 0.18 m<sup>3</sup>  
Size : 435 x 345 x 118 mm  
Pckg : 680 x 435 x 620 mm  
Weight : 20 Kg

**SIP 255**  
**Aster Square Basket**



Qty. : 6 Dzns.  
Mea's : 0.16 m<sup>3</sup>  
Size : 270 x 175 x 102 mm  
Pckg : 545 x 530 x 545 mm  
Weight : 15.5 Kg

**SIP 354**  
**Prime Square Basket**



Qty. : 6 Dzns.  
Mea's : 0.14 m<sup>3</sup>  
Size : 130 x 130 x 65 mm  
Pckg : 535 x 400 x 370 mm  
Weight : 7.2 Kg

**SIP 353**  
**Premium Square Basket**



Qty. : 4 Dzns.  
Mea's : 0.12 m<sup>3</sup>  
Size : 262 x 131 x 65 mm  
Pckg : 535 x 535 x 370 mm  
Weight : 8.3 Kg

**SIP 258**  
**Tulip Square Basket**



Qty. : 3 Dzns.  
Mea's : 0.24 m<sup>3</sup>  
Size : 365 x 290 x 135 mm  
Pckg : 745 x 590 x 535 mm  
Weight : 15.5 Kg





**SIP 818-3**  
**Glory Rack**



Qty. : 10 Sets.  
Mea's : 0.12 m<sup>3</sup>  
Size : 410 x 265 x 460 mm  
Pckg : 420 x 280 x 995 mm  
Weight : 10 Kg

**SIP 813-3**  
**Everlast Rack**



Qty. : 10 Sets.  
Mea's : 0.18 m<sup>3</sup>  
Size : 393 x 273 x 506 mm  
Pckg : 555 x 405 x 780 mm  
Weight : 11 Kg

**SIP 819 C3**  
**Megalo Rack**



Qty. : 10 Sets.  
Mea's : 0.26 m<sup>3</sup>  
Size : 460 x 303 x 668 mm  
Pckg : 625 x 475 x 875 mm  
Weight : 17 Kg

**SIP 819 C4**  
**Megalo Rack**



Qty. : 8 Sets.  
Mea's : 0.26 m<sup>3</sup>  
Size : 460 x 303 x 905 mm  
Pckg : 625 x 475 x 875 mm  
Weight : 17.5 Kg

**SIP 819 C5**  
**Megalo Rack**



Qty. : 6 Sets.  
Mea's : 0.23 m<sup>3</sup>  
Size : 463 x 303 x 1138 mm  
Pckg : 625 x 475 x 765 mm  
Weight : 16.5 Kg

**SIP 839 S3**  
**Elegant Shoe Rack**



Qty. : 8 Sets.  
Mea's : 0.22 m<sup>3</sup>  
Size : 645 x 260 x 446 mm  
Pckg : 650 x 540 x 630 mm  
Weight : 16.5 Kg

**SIP 839 S4**  
**Elegant Shoe Rack**



Qty. : 6 Sets.  
Mea's : 0.22 m<sup>3</sup>  
Size : 645 x 260 x 627 mm  
Pckg : 650 x 540 x 630 mm  
Weight : 17 Kg

**SIP 839 S5**  
**Elegant Shoe Rack**



Qty. : 4 Sets.  
Mea's : 0.19 m<sup>3</sup>  
Size : 645 x 260 x 810 mm  
Pckg : 650 x 540 x 530 mm  
Weight : 14 Kg

**SIP 829-3**  
**Elite Shoe Rack**



Qty. : 16 Sets.  
Mea's : 0.32 m<sup>3</sup>  
Size : 743 x 298 x 600 mm  
Pckg : 575 x 450 x 640 mm  
Weight : 23.5 Kg

**SIP 829-4**  
**Elite Shoe Rack**



Qty. : 1 Dzn.  
Mea's : 0.17 m<sup>3</sup>  
Size : 567 x 234 x 777 mm  
Pckg : 575 x 450 x 640 mm  
Weight : 17 Kg

**SIP 829-5**  
**Elite Shoe Rack**



Qty. : 10 Sets.  
Mea's : 0.18 m<sup>3</sup>  
Size : 567 x 234 x 797 mm  
Pckg : 575 x 450 x 710 mm  
Weight : 18 Kg

**SIP 889 - 3**  
**Zeus Multipurpose Rack**



Qty. : 3 Sets.  
Mea's : 0.18 m<sup>3</sup>  
Size : 813 x 405 x 962 mm  
Pckg : 410 x 540 x 820 mm  
Weight : 19 Kg

**SIP 889 - 4**  
**Zeus Multipurpose Rack**



Qty. : 2 Sets.  
Mea's : 0.16 m<sup>3</sup>  
Size : 813 x 405 x 1416 mm  
Pckg : 410 x 475 x 820 mm  
Weight : 16.5Kg

**SIP 889 - 5**  
**Zeus Multipurpose Rack**



Qty. : 2 Sets.  
Mea's : 0.19 m<sup>3</sup>  
Size : 813 x 405 x 1870 mm  
Pckg : 410 x 580 x 820 mm  
Weight : 21Kg

**SIP 216 S**  
**Futura Laundry Basket**



Qty. : 3 Dzns.  
Mea's : 0.21 m<sup>3</sup>  
Size : 480 x 320 x 185 mm  
Pckg : 650 x 495 x 660 mm  
Weight : 21.5 Kg

**SIP 216 M**  
**Futura Laundry Basket**



Qty. : 2 Dzns.  
Mea's : 0.19 m<sup>3</sup>  
Size : 555 x 368 x 195 mm  
Pckg : 575 x 400 x 820 mm  
Weight : 16.5 Kg

**SIP 216 L**  
**Futura Laundry Basket**



Qty. : 1 Dzn.  
Mea's : 0.15 m<sup>3</sup>  
Size : 635 x 422 x 215 mm  
Pckg : 645 x 440 x 540 mm  
Weight : 12 Kg

**SIP 427 M**  
**Grady Laundry Basket**



Qty. : 2 Dzns.  
Mea's : 0.15 m<sup>3</sup>  
Size : 560 x 363 x 196 mm  
Pckg : 565 x 370 x 740 mm  
Weight : 10.5 Kg

**SIP 427 L**  
**Grady Laundry Basket**



Qty. : 2 Dzns.  
Mea's : 0.23 m<sup>3</sup>  
Size : 640 x 425 x 215 mm  
Pckg : 640 x 440 x 805 mm  
Weight : 17 Kg

**SIP 225**  
**Sunshine Laundry Basket**



Qty. : 2 Dzns.  
Mea's : 0.26 m<sup>3</sup>  
Size : 615 x 415 x 217 mm  
Pckg : 620 x 420 x 1015 mm  
Weight : 16 Kg

**SIP 226**  
**Favo Laundry Basket**



Qty. : 1 Dzn.  
Mea's : 0.23 m<sup>3</sup>  
Size : 678 x 478 x 303 mm  
Pckg : 680 x 470 x 730 mm  
Weight : 17 Kg

**SIP 619**  
**Sophia Laundry Basket**



Qty. : 1 Dzn.  
Mea's : 0.02 m<sup>3</sup>  
Size : 635 x 420 x 225 mm  
Pckg : 640 x 430 x 780 mm  
Weight : 16 Kg

**SIP 629**  
**Peony Laundry Basket**



Qty. : 18 Pcs.  
Mea's : 0.23 m<sup>3</sup>  
Size : 572 x 363 x 243 mm  
Pckg : 580 x 365 x 1085 mm  
Weight : 16 Kg

**SIP 426 M**  
**Sonata Laundry Basket**



Qty. : 3 Dzns.  
Mea's : 0.17 m<sup>3</sup>  
Size : 420 x 415 x 400 mm  
Pckg : 415 x 415 x 1000 mm  
Weight : 16.5 Kg

**SIP 426 MT**  
**Sonata Laundry Basket**



Qty. : 2 Dzns.  
Mea's : 0.19 m<sup>3</sup>  
Size : 420 x 415 x 447 mm  
Pckg : 415 x 415 x 1090 mm  
Weight : 17 Kg

**SIP 426 LT**  
**Sonata Laundry Basket**



Qty. : 18 Pcs.  
Mea's : 0.23 m<sup>3</sup>  
Size : 420 x 415 x 622 mm  
Pckg : 415 x 415 x 1325 mm  
Weight : 14 Kg

**SIP 326**  
**Universe Laundry Basket**



Qty. : 9 Pcs.  
Mea's : 0.19 m<sup>3</sup>  
Size : 475 x 342 x 490 mm  
Pckg : 485 x 355 x 1110 mm  
Weight : 14 Kg

**SIP 327**  
**Cosmic Laundry Basket**



Qty. : 1 Dzn.  
Mea's : 0.18 m<sup>3</sup>  
Size : 487 x 385 x 463 mm  
Pckg : 490 x 380 x 950 mm  
Weight : 14 Kg

**SIP 436**  
**Lotus Laundry Basket**



Qty. : 30 Pcs.  
Mea's : 0.18 m<sup>3</sup>  
Size : 340 x 315 x 385 mm  
Pckg : 660 x 345 x 810 mm  
Weight : 19 Kg

### SIP 429

#### Laurel Laundry Basket



Qty. : 9 Pcs.  
Mea's : 0.15 m<sup>3</sup>  
Size : 427 x 427 x 365 mm  
Pckg : 435 x 435 x 805 mm  
Weight : 12.5 Kg

### SIP 627 M

#### Rosemary Laundry Basket



Qty. : 1 Dzn.  
Mea's : 0.18 m<sup>3</sup>  
Size : 487 x 385 x 468 mm  
Pckg : 490 x 380 x 950 mm  
Weight : 12 Kg

### SIP 627 L

#### Rosemary Laundry Basket



Qty. : 1 Dzn.  
Mea's : 0.20 m<sup>3</sup>  
Size : 487 x 385 x 595 mm  
Pckg : 490 x 380 x 1070 mm  
Weight : 14 Kg

### SIP 618

#### Primrose Laundry Basket



Qty. : 1 Dzn.  
Mea's : 0.17 m<sup>3</sup>  
Size : 469 x 362 x 472 mm  
Pckg : 470 x 365 x 975 mm  
Weight : 17 Kg

### SIP 628

#### Dahlia Laundry Basket



Qty. : 9 Pcs.  
Mea's : 0.22 m<sup>3</sup>  
Size : 470 x 367 x 608 mm  
Pckg : 475 x 370 x 1235 mm  
Weight : 16 Kg

### SIP 220

#### Centro Water Scoop



Qty. : 12 Dzns.  
Mea's : 0.24 m<sup>3</sup>  
Size : Ø 150 x 125 mm  
Pckg : 760 x 560 x 575 mm  
Weight : 14.5 Kg

### SIP 209

#### Shimizu Gipper



Qty. : 6 Dzns.  
Mea's : 0.10 m<sup>3</sup>  
Size : Ø 135 x 170 mm  
Pckg : 530 x 425 x 450 mm  
Weight : 9.5 Kg

### SIP 210

#### Suigen Water Scoop



Qty. : 6 Dzns.  
Mea's : 0.14 m<sup>3</sup>  
Size : Ø 150 x 143 mm  
Pckg : 515 x 460 x 575 mm  
Weight : 11 Kg

### SIP 620

#### USA Bucket



Qty. : 2 Dzns.  
Mea's : 0.19 m<sup>3</sup>  
Size : 20" Ø 470 x 215 mm  
Pckg : 470 x 470 x 860 mm  
Volume : 22 Ltr  
Weight : 15.5 Kg

### SIP 622

#### USA Bucket



Qty. : 2 Dzns.  
Mea's : 0.26 m<sup>3</sup>  
Size : 22" Ø 520 x 245 mm  
Pckg : 530 x 530 x 940 mm  
Volume : 38 Ltr  
Weight : 23 Kg

### SIP 624

#### USA Bucket



Qty. : 1 Dzn.  
Mea's : 0.21 m<sup>3</sup>  
Size : 24" Ø 580 x 255 mm  
Pckg : 590 x 590 x 600 mm  
Volume : 47 Ltr  
Weight : 13.5 Kg

### SIP 695

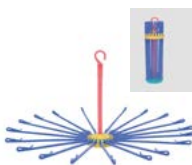
#### Impreza Bucket



Qty. : 6 Pcs.  
Mea's : 0.31 m<sup>3</sup>  
Size : Ø 680 x 350 mm  
Pckg : 690 x 690 x 660 mm  
Volume : 95 Ltr  
Weight : 12 Kg

### SIP 212

#### Yuryo (20 Stick) Folding Hanger



Qty. : 3 Dzns.  
Mea's : 0.18 m<sup>3</sup>  
Size : Ø 780 x 385 mm  
Pckg : 680 x 670 x 400 mm  
Volume : 20 Stick  
Weight : 15 Kg

### SIP 222

#### Hideri (20 Stick) Folding Hanger



Qty. : 3 Dzns.  
Mea's : 0.12 m<sup>3</sup>  
Size : 810 x 810 x 445 mm  
Pckg : 520 x 520 x 460 mm  
Volume : 20 Stick  
Weight : 19 Kg

### SIP 232

#### Hideri (30 Stick) Folding Hanger



Qty. : 2 Dzns.  
Mea's : 0.12 m<sup>3</sup>  
Size : 810 x 810 x 445 mm  
Pckg : 520 x 520 x 460 mm  
Volume : 30 Stick  
Weight : 17.5 Kg

### SIP 213

#### Yuga Multi Hanger



Qty. : 12 Dzns.  
Mea's : 0.08 m<sup>3</sup>  
Size : 445 x 55 x 10 mm  
Pckg : 510 x 340 x 450 mm  
Weight : 14 Kg

### SIP 413

#### Delta Multi Hanger



Qty. : 6 Dzns.  
Mea's : 0.10 m<sup>3</sup>  
Size : 520 x 53 x 10 mm  
Pckg : 530 x 440 x 450 mm  
Weight : 12 Kg

### SIP 820 S

#### Classy Dustbin



Qty. : 2 Dzns.  
Mea's : 0.12 m<sup>3</sup>  
Size : 202 x 167 x 310 mm  
Pckg : 650 x 615 x 295 mm  
Volume : 5 Ltr  
Weight : 12 Kg

### SIP 840 S

#### Chic Dustbin



Qty. : 6 Pcs.  
Mea's : 0.18 m<sup>3</sup>  
Size : Ø 297 x 326 mm  
Pckg : 805 x 605 x 360 mm  
Volume : 10 Ltr  
Weight : 7 Kg

### SIP 710

#### Cielo Dustbin



Qty. : 1 Dzn.  
Mea's : 0.26 m<sup>3</sup>  
Size : 255 x 247 x 343 mm  
Pckg : 740 x 510 x 700 mm  
Volume : 10 Ltr  
Weight : 14.5 Kg

### SIP 820 M

#### Classy Dustbin



Qty. : 2 Dzns.  
Mea's : 0.13 m<sup>3</sup>  
Size : 249 x 195 x 368 mm  
Pckg : 595 x 505 x 420 mm  
Volume : 10 Ltr  
Weight : 14.5 Kg

### SIP 840 L

#### Chic Dustbin



Qty. : 6 Pcs.  
Mea's : 0.20 m<sup>3</sup>  
Size : Ø 297 x 380 mm  
Pckg : 815 x 610 x 400 mm  
Volume : 12 Ltr  
Weight : 10 Kg

### SIP 720

#### Corona Dustbin



Qty. : 6 Pcs.  
Mea's : 0.26 m<sup>3</sup>  
Size : 370 x 287 x 390 mm  
Pckg : 860 x 740 x 410 mm  
Volume : 20 Ltr  
Weight : 14 Kg

### SIP 820 L

#### Classy Dustbin



Qty. : 1 Dzn.  
Mea's : 0.10 m<sup>3</sup>  
Size : 292 x 230 x 430 mm  
Pckg : 690 x 295 x 480 mm  
Volume : 15 Ltr  
Weight : 13 Kg

### SIP 870

#### Star Dust Dustbin



Qty. : 6 Pcs.  
Mea's : 0.16 m<sup>3</sup>  
Size : 398 x 390 x 730 mm  
Pckg : 400 x 395 x 1035 mm  
Volume : 70 Ltr  
Weight : 14.5 Kg

### SIP 725

#### Champion Dustbin



Qty. : 6 Pcs.  
Mea's : 0.34 m<sup>3</sup>  
Size : 370 x 287 x 467 mm  
Pckg : 900 x 760 x 495 mm  
Volume : 25 Ltr  
Weight : 18.5 Kg

### SIP 820 XL

#### Classy Dustbin



Qty. : 1 Dzn.  
Mea's : 0.15 m<sup>3</sup>  
Size : 352 x 282 x 485 mm  
Pckg : 855 x 340 x 520 mm  
Volume : 25 Ltr  
Weight : 14.5 Kg

### SIP 750

#### Challenge Dustbin



Qty. : 3 Pcs.  
Mea's : 0.12 m<sup>3</sup>  
Size : 410 x 405 x 526 mm  
Pckg : 415 x 410 x 680 mm  
Volume : 50 Ltr  
Weight : 7.5 Kg

### SIP 790

#### Sigma Dustbin



Qty. : 3 Sets.  
Mea's : 0.14 m<sup>3</sup>  
Size : 410 x 405 x 680 mm  
Pckg : 415 x 410 x 830 mm  
Volume : 70 Ltr  
Weight : 9 Kg

### SIP 713

#### Trident Dustbin



Qty. : 8 Sets.  
Mea's : 0.14 m<sup>3</sup>  
Size : 398 x 320 x 317 mm  
Pckg : 665 x 665 x 317 mm  
Volume : 16.5 Ltr  
Weight : 10.2 Kg

**SIP 723**  
**Beery Dustbin**



Qty. : 4 Pcs.  
Mea's : 0.15 m<sup>3</sup>  
Size : 346 x 302 x 380 mm  
Pckg : 620 x 620 x 395 mm  
Volume : 12.5 Ltr  
Weight : 8.5 Kg

**SIP 715 Abu**  
**Chubby Dustbin**



Qty. : 8 Pcs.  
Mea's : 0.3 m<sup>3</sup>  
Size : 323 x 288 x 340 mm  
Pckg : 325 x 290 x 345 mm  
Volume : 15 Ltr  
Weight : 11 Kg

**SIP 715**  
**Chubby Dustbin**



Qty. : 8 Pcs.  
Mea's : 0.3 m<sup>3</sup>  
Size : 323 x 288 x 340 mm  
Pckg : 325 x 290 x 345 mm  
Volume : 15 Ltr  
Weight : 11 Kg

**SIP 217 M**  
**Speed Car Dustbin**



Qty. : 2 Dzns.  
Mea's : 0.10 m<sup>3</sup>  
Size : 135 x 135 x 185 mm  
Pckg : 625 x 420 x 380 mm  
Volume : 2 Ltr  
Weight : 9 Kg

**SIP 218 M**  
**Basic Car Dustbin**



Qty. : 2 Dzns.  
Mea's : 0.14 m<sup>3</sup>  
Size : Ø 153 x 195 mm  
Pckg : 690 x 480 x 410 mm  
Volume : 2.7 Ltr  
Weight : 14 Kg

**SIP 830 S**  
**Ordenado Dustbin**



Qty. : 6 Dzns.  
Mea's : 0.10 m<sup>3</sup>  
Size : Ø 249 x 228 mm  
Pckg : 510 x 260 x 750 mm  
Weight : 12.5 Kg

**SIP 860 S**  
**Cartillo Dustbin**



Qty. : 2 Dzns.  
Mea's : 0.15 m<sup>3</sup>  
Size : Ø 235 x 350 mm  
Pckg : 470 x 470 x 660 mm  
Volume : 6 Ltr  
Weight : 9.5 Kg

**SIP 860 L**  
**Cartillo Dustbin**



Qty. : 1 Dzn.  
Mea's : 0.18 m<sup>3</sup>  
Size : Ø 285 x 460 mm  
Pckg : 570 x 570 x 545 mm  
Volume : 12 Ltr  
Weight : 9 Kg

**SIP 830 L**  
**Ordenado Dustbin**



Qty. : 6 Dzns.  
Mea's : 0.14 m<sup>3</sup>  
Size : Ø 280 x 256 mm  
Pckg : 560 x 285 x 875 mm  
Weight : 16.5 Kg

**SIP 722 S**  
**Charming Dustbin**



Qty. : 6 Dzns.  
Mea's : 0.08 m<sup>3</sup>  
Size : 223 x 178 x 229 mm  
Pckg : 360 x 225 x 985 mm  
Weight : 12 Kg

**SIP 722 M**  
**Charming Dustbin**



Qty. : 4 Dzns.  
Mea's : 0.10 m<sup>3</sup>  
Size : 265 x 233 x 305 mm  
Pckg : 470 x 270 x 805 mm  
Weight : 12 Kg

**SIP 864**  
**Colombo Dustbin**



Qty. : 6 Dzns.  
Mea's : 0.15 m<sup>3</sup>  
Size : 273 x 273 x 285 mm  
Pckg : 550 x 275 x 965 mm  
Weight : 18.5 Kg

**SIP 817**  
**Neat Dust Scoop**



Qty. : 12 Dzns.  
Mea's : 0.13 m<sup>3</sup>  
Size : 327 x 250 x 90 mm  
Pckg : 500 x 460 x 570 mm  
Weight : 15 Kg

**SIP 856**  
**Trueno Dust Scoop**



Qty. : 5 Dzns.  
Mea's : 0.21 m<sup>3</sup>  
Size : 257 x 212 x 710 mm  
Pckg : 530 x 430 x 900 mm  
Weight : 13 Kg

**SIP 857**  
**Maximo Dust Scoop**



Qty. : 5 Dzns.  
Mea's : 0.20 m<sup>3</sup>  
Size : 300 x 293 x 105 mm  
Pckg : 700 x 400 x 700 mm  
Weight : 19.5 Kg

**SIP 815**  
**Primo Dust Scoop**



Qty. : 5 Dzns.  
Mea's : 0.20 m<sup>3</sup>  
Size : 325 x 312 x 645 mm  
Pckg : 700 x 400 x 720 mm  
Weight : 19 Kg

**SIP 825**  
**Forte Dust Scoop**



Qty. : 4 Dzns.  
Mea's : 0.20 m<sup>3</sup>  
Size : 320 x 298 x 688 mm  
Pckg : 670 x 590 x 495 mm  
Weight : 17.5 Kg

**SIP 826**  
**Buono Dust Scoop**



Qty. : 4 Dzns.  
Mea's : 0.16 m<sup>3</sup>  
Size : 310 x 310 x 637 mm  
Pckg : 685 x 625 x 370 mm  
Weight : 19 Kg

**SIP 105**  
**Deluxe 0.5 G Bucket**



Qty. : 12 Dzns.  
Mea's : 0.12 m<sup>3</sup>  
Size : Ø 173 x 160 mm  
Pckg : 690 x 505 x 335 mm  
Volume : 2 Ltr  
Weight : 12 Kg

**SIP 250 T**  
**Deluxe 2.5 G Bucket**



Qty. : 3 Dzns.  
Mea's : 0.17 m<sup>3</sup>  
Size : Ø 260 x 242 mm  
Pckg : 540 x 270 x 1140 mm  
Volume : 9 Ltr  
Weight : 20 Kg

**SIP 300 T**  
**Deluxe 3 G Bucket**



Qty. : 2 Dzns.  
Mea's : 0.16 m<sup>3</sup>  
Size : Ø 297 x 278 mm  
Pckg : 620 x 290 x 900 mm  
Volume : 11 Ltr  
Weight : 16 Kg

**SIP 400 T**  
**Deluxe 4 G Bucket**



Qty. : 2 Dzns.  
Mea's : 0.19 m<sup>3</sup>  
Size : Ø 320 x 315 mm  
Pckg : 656 x 320 x 920 mm  
Volume : 15 Ltr  
Weight : 20 Kg

**SIP 600 T**  
**Deluxe 6 G Bucket**



Qty. : 1 Dzn.  
Mea's : 0.14 m<sup>3</sup>  
Size : Ø 360 x 355 mm  
Pckg : 380 x 380 x 940 mm  
Volume : 22 Ltr  
Weight : 13.5 Kg

**SIP 130 T**  
**Standard Pail 30 L Bucket**



Qty. : 1 Dzn.  
Mea's : 0.15 m<sup>3</sup>  
Size : Ø 388 x 370 mm  
Pckg : 410 x 410 x 890 mm  
Volume : 30 Ltr  
Weight : 12 Kg

**SIP 140 T**  
**Standard Pail 40 L Bucket**



Qty. : 6 Pcs.  
Mea's : 0.14 m<sup>3</sup>  
Size : Ø 435 x 420 mm  
Pckg : 460 x 460 x 680 mm  
Volume : 40 Ltr  
Weight : 10 Kg

**SIP 150 T**  
**Standard Pail 50 L Bucket**



Qty. : 6 Pcs.  
Mea's : 0.18 m<sup>3</sup>  
Size : Ø 465 x 465 mm  
Pckg : 470 x 470 x 800 mm  
Volume : 50 Ltr  
Weight : 11.5 Kg

**SIP 160 T**  
**Standard Pail 60 L Bucket**



Qty. : 6 Pcs.  
Mea's : 0.20 m<sup>3</sup>  
Size : Ø 490 x 490 mm  
Pckg : 500 x 500 x 780 mm  
Volume : 60 Ltr  
Weight : 12.5 Kg

**SIP 180 T**  
**Standard Bucket**



Qty. : 6 Pcs.  
Mea's : 0.23 m<sup>3</sup>  
Size : Ø 522 x 585 mm  
Pckg : 515 x 515 x 885 mm  
Volume : 80 Ltr  
Weight : 16 Kg

**SIP 120 T**  
**Standard Bucket**



Qty. : 5 Pcs.  
Mea's : 0.38 m<sup>3</sup>  
Size : Ø 625 x 760 mm  
Pckg : 600 x 600 x 1060 mm  
Volume : 120 Ltr  
Weight : 15 Kg



**SIP 301**  
**Bambino Baby Bath Tub**



Qty. : 1 Dzn.  
Mea's : 0.14 m<sup>3</sup>  
Size : 710 x 473 x 210 mm  
Pckg : 720 x 485 x 390 mm  
Weight : 18.5 Kg

**SIP 601**  
**Paradise Baby Bath Tub**



Qty. : 18 Pcs.  
Mea's : 0.11 m<sup>3</sup>  
Size : 710 x 432 x 195 mm  
Pckg : 730 x 420 x 350 mm  
Weight : 14 Kg

**SIP 701**  
**Lagoon Baby Bath Tub**



Qty. : 8 Pcs.  
Mea's : 0.22 m<sup>3</sup>  
Size : 815 x 520 x 212 mm  
Pckg : 825 x 530 x 510 mm  
Weight : 14.5 Kg

**SIP 702 W**  
**Animato Baby Bath Tub**



Qty. : 6 Pcs.  
Mea's : 0.22 m<sup>3</sup>  
Size : 810 x 500 x 240 mm  
Pckg : 810 x 530 x 510 mm  
Weight : 12 Kg

**SIP 702 M**  
**Animato Baby Bath Tub**



Qty. : 6 Pcs.  
Mea's : 0.22 m<sup>3</sup>  
Size : 810 x 500 x 240 mm  
Pckg : 810 x 530 x 510 mm  
Weight : 12 Kg

**SIP 941**  
**Kingwood Chair**



Qty. : 3 Pcs.  
Mea's : 0.21 m<sup>3</sup>  
Size : 500 x 503 x 820 mm  
Pckg : 500 x 503 x 820 mm  
Weight : 3.5 Kg

**SIP 942**  
**Redwood Chair**



Qty. : 3 Pcs.  
Mea's : 0.26 m<sup>3</sup>  
Size : 500 x 555 x 945 mm  
Pckg : 500 x 555 x 945 mm  
Weight : 4 Kg

**SIP 943**  
**Rosewood Chair**



Qty. : 3 Pcs.  
Mea's : 0.26 m<sup>3</sup>  
Size : 500 x 550 x 945 mm  
Pckg : 500 x 550 x 945 mm  
Weight : 4 Kg

**SIP 941 H**  
**Kingwood Chair**



Qty. : 3 Pcs.  
Mea's : 0.24 m<sup>3</sup>  
Size : 573 x 503 x 820 mm  
Pckg : 573 x 503 x 820 mm  
Weight : 4 Kg

**SIP 942 H**  
**Redwood Chair**



Qty. : 3 Pcs.  
Mea's : 0.26 m<sup>3</sup>  
Size : 500 x 550 x 945 mm  
Pckg : 500 x 550 x 945 mm  
Weight : 4.2 Kg

**SIP 943 H**  
**Rosewood Chair**



Qty. : 3 Pcs.  
Mea's : 0.26 m<sup>3</sup>  
Size : 500 x 550 x 945 mm  
Pckg : 500 x 555 x 945 mm  
Weight : 4.3 Kg

**SIP 944**  
**Cedar Chair**



Qty. : 3 Pcs.  
Mea's : 0.34 m<sup>3</sup>  
Size : 687 x 545 x 915 mm  
Pckg : 687 x 545 x 915 mm  
Weight : 5 Kg

**SIP 291**  
**Fuga Chair**



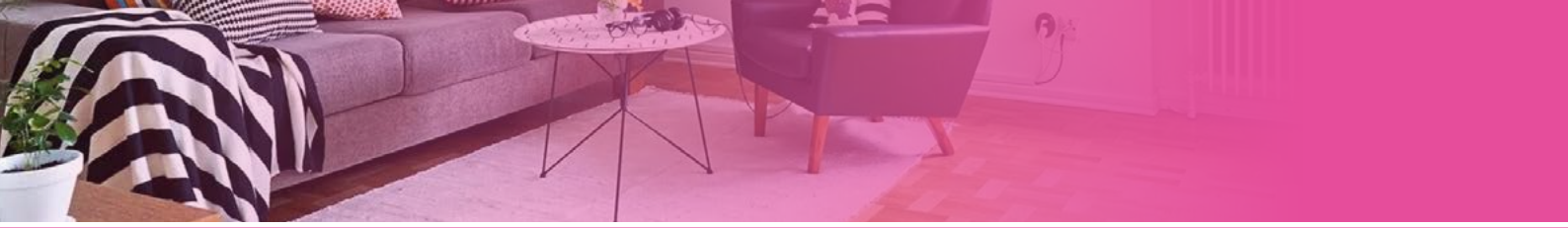
Qty. : 6 Pcs.  
Mea's : 0.25 m<sup>3</sup>  
Size : 570 x 540 x 830 mm  
Pckg : 670 x 545 x 690 mm  
Weight : 18.5 Kg

**SIP 292**  
**Comfort Chair**



Qty. : 4 Pcs.  
Mea's : 0.22 m<sup>3</sup>  
Size : 525 x 557 x 820 mm  
Pckg : 700 x 550 x 570 mm  
Weight : 13.5 Kg

Kid & Chair Series



### SIP 293

#### Confident Chair



Qty. : 4 Pcs.  
Mea's : 0.21m<sup>3</sup>  
Size : 620 x 565 x 753 mm  
Pckg : 790 x 570 x 460 mm  
Weight : 15 Kg

### SIP 294

#### Perfect Chair



Qty. : 4 Pcs.  
Mea's : 0.21m<sup>3</sup>  
Size : 570 x 530 x 710 mm  
Pckg : 660 x 570 x 555 mm  
Weight : 12 Kg

### SIP 295

#### Liberty Chair



Qty. : 6 Pcs.  
Mea's : 0.22 m<sup>3</sup>  
Size : 560 x 543 x 840 mm  
Pckg : 670 x 545 x 600 mm  
Weight : 18.5 Kg

### SIP 296

#### Flamboyant Chair



Qty. : 6 Pcs.  
Mea's : 0.22 m<sup>3</sup>  
Size : 560 x 543 x 840 mm  
Pckg : 670 x 545 x 600 mm  
Weight : 18.5

### SIP 297 H

#### Hero Chair



Qty. : 6 Pcs.  
Mea's : 0.22 m<sup>3</sup>  
Size : 560 x 543 x 840 mm  
Pckg : 670 x 545 x 600 mm  
Weight : 18.5 Kg

### SIP 297 V

#### Valiant Chair



Qty. : 6 Pcs.  
Mea's : 0.22 m<sup>3</sup>  
Size : 560 x 543 x 840 mm  
Pckg : 670 x 545 x 600 mm  
Weight : 18.5 Kg

### SIP 298

#### Jardin Chair



Qty. : 4 Pcs.  
Mea's : 0.23 m<sup>3</sup>  
Size : 568 x 505 x 830 mm  
Pckg : 630 x 570 x 630 mm  
Weight : 13.5 Kg

### SIP 299 A

#### Alpine Chair



Qty. : 6 Pcs.  
Mea's : 0.26 m<sup>3</sup>  
Size : 590 x 545 x 837 mm  
Pckg : 735 x 530 x 675 mm  
Weight : 20 Kg



### SIP 299 B

#### Bello Chair



Qty. : 6 Pcs.  
Mea's : 0.26 m<sup>3</sup>  
Size : 590 x 545 x 837 mm  
Pckg : 735 x 530 x 675 mm  
Weight : 20 Kg



### SIP 299 C

#### Cardinal Chair



Qty. : 6 Pcs.  
Mea's : 0.26 m<sup>3</sup>  
Size : 590 x 545 x 837 mm  
Pckg : 735 x 530 x 675 mm  
Weight : 20 Kg



### SIP 262

#### Marquis Chair



Qty. : 4 Pcs.  
Mea's : 0.22 m<sup>3</sup>  
Size : 578 x 528 x 845 mm  
Pckg : 625 x 495 x 715 mm  
Weight : 12.5 Kg

### SIP 263 AS

#### Imagine Chair



Qty. : 4 Pcs.  
Mea's : 0.19 m<sup>3</sup>  
Size : 553 x 472 x 808 mm  
Pckg : 640 x 445 x 650 mm  
Weight : 11.5 Kg

### SIP 263 MR

#### Rocky Chair



Qty. : 4 Pcs.  
Mea's : 0.19 m<sup>3</sup>  
Size : 553 x 472 x 808 mm  
Pckg : 640 x 445 x 650 mm  
Weight : 11.5 Kg

### SIP 263 LB

#### Loyal Chair



Qty. : 4 Pcs.  
Mea's : 0.19 m<sup>3</sup>  
Size : 553 x 472 x 808 mm  
Pckg : 640 x 445 x 650 mm  
Weight : 12.5 Kg

### SIP 263 PL

#### Palace Chair



Qty. : 4 Pcs.  
Mea's : 0.19 m<sup>3</sup>  
Size : 553 x 472 x 808 mm  
Pckg : 640 x 445 x 650 mm  
Weight : 12.5 Kg





### SIP 268

#### Casa Chair



Qty. : 4 Sets.  
Mea's : 0.19 m<sup>3</sup>  
Size : 510 x 490 x 830 mm  
Pckg : 630 x 570 x 630 mm  
Weight : 12.5 Kg

### SIP 281 FR

#### Greatwall Chair



Qty. : 8 Pcs.  
Mea's : 0.53 m<sup>3</sup>  
Size : 662 x 573 x 900 mm  
Pckg : 680 x 615 x 1270 mm  
Weight : 19 Kg

### SIP 169

#### Tosca Chair



Qty. : 18 Pcs.  
Mea's : 0.18 m<sup>3</sup>  
Size : 360 x 360 x 462 mm  
Pckg : 370 x 370 x 1310 mm  
Weight : 16 Kg

### SIP 179

#### Legend Chair



Qty. : 18 Pcs.  
Mea's : 0.17 m<sup>3</sup>  
Size : 375 x 375 x 478 mm  
Pckg : 375 x 375 x 1180 mm  
Weight : 14 Kg

### SIP 196

#### Hexa Chair



Qty. : 18 Pcs.  
Mea's : 0.24 m<sup>3</sup>  
Size : 458 x 458 x 477 mm  
Pckg : 450 x 410 x 1300 mm  
Weight : 16 Kg

### SIP 189

#### Charisma Chair



Qty. : 12 Pcs.  
Mea's : 0.20 m<sup>3</sup>  
Size : 410 x 367 x 460 mm  
Pckg : 415 x 375 x 1270 mm  
Weight : 15.5 Kg

### SIP 199 B

#### Sensasi Chair



Qty. : 18 Pcs.  
Mea's : 0.13 m<sup>3</sup>  
Size : 370 x 370 x 465 mm  
Pckg : 370 x 370 x 980 mm  
Weight : 16 Kg

### SIP 286

#### Vigour Chair



Qty. : 9 Pcs.  
Mea's : 0.01 m<sup>3</sup>  
Size : 362 x 333 x 470 mm  
Pckg : 365 x 335 x 100 mm  
Weight : 9.5 Kg

### SIP 177 XL

#### Actual Stool



Qty. : 12 Pcs.  
Mea's : 0.09 m<sup>3</sup>  
Size : 320 x 320 x 474 mm  
Pckg : 580 x 290 x 520 mm  
Weight : 17 Kg

### SIP 187

#### Genuine Stool



Qty. : 12 Pcs.  
Mea's : 0.13 m<sup>3</sup>  
Size : 400 x 360 x 495 mm  
Pckg : 580 x 370 x 590 mm  
Weight : 19.5 Kg

### SIP 197

#### Dominant Stool



Qty. : 12 Pcs.  
Mea's : 0.12 m<sup>3</sup>  
Size : 338 x 338 x 480 mm  
Pckg : 670 x 340 x 545 mm  
Weight : 18 Kg

### SIP 168

#### Blando Stool



Qty. : 6 Dzns.  
Mea's : 0.17 m<sup>3</sup>  
Size : 235 x 235 x 148 mm  
Pckg : 480 x 480 x 720 mm  
Weight : 19 Kg

### SIP 178

#### Mundo Stool



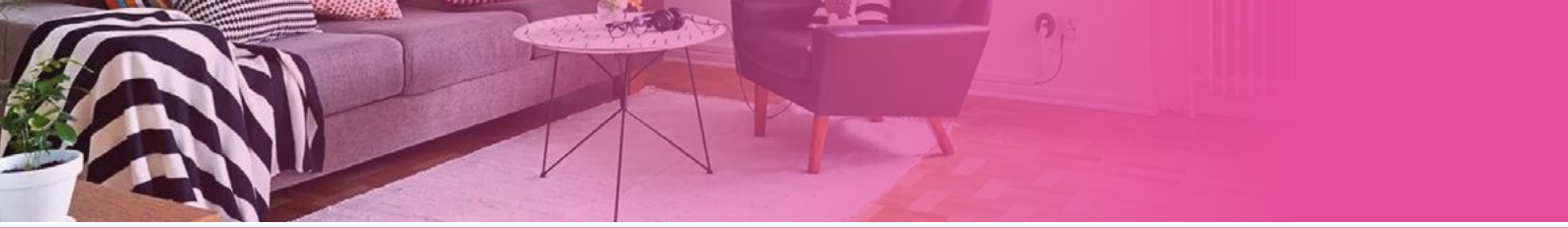
Qty. : 6 Dzns.  
Mea's : 0.20 m<sup>3</sup>  
Size : 295 x 222 x 148 mm  
Pckg : 610 x 480 x 480 mm  
Weight : 18.5 Kg

### SIP 188

#### Solido Stool

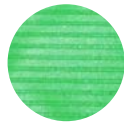


Qty. : 4 Dzns.  
Mea's : 0.18 m<sup>3</sup>  
Size : 298 x 212 x 162 mm  
Pckg : 700 x 590 x 440 mm  
Weight : 21 Kg



### SIP 175 GRS

#### Maestro Stool



Qty. : 1.5 Dzns.  
Mea's : 0.10 m<sup>3</sup>  
Size : 390 x 315 x 230 mm  
Pckg : 400 x 320 x 810 mm  
Weight : 13 Kg

### SIP 175 TKR

#### Maestro Stool



Qty. : 1.5 Dzns.  
Mea's : 0.10 m<sup>3</sup>  
Size : 390 x 315 x 230 mm  
Pckg : 400 x 320 x 810 mm  
Weight : 13 Kg

### SIP 175 RTN

#### Maestro Stool



Qty. : 1.5 Dzns.  
Mea's : 0.10 m<sup>3</sup>  
Size : 390 x 315 x 230 mm  
Pckg : 400 x 320 x 810 mm  
Weight : 13 Kg

### SIP 176

#### Prado Stool



Qty. : 4 Dzns.  
Mea's : 0.23 m<sup>3</sup>  
Size : Ø 257 x 257 x 175 mm  
Pckg : 530 x 530 x 805 mm  
Weight : 14.5 Kg

### SIP 190

#### Amado Stool



Qty. : 2.5 Dzns.  
Mea's : 0.13 m<sup>3</sup>  
Size : 363 x 232 x 212 mm  
Pckg : 465 x 380 x 750 mm  
Weight : 18 Kg

### SIP 290

#### Romeo Stool



Qty. : 2 Dzns.  
Mea's : 0.14 m<sup>3</sup>  
Size : 378 x 263 x 300 mm  
Pckg : 510 x 390 x 690 mm  
Weight : 16 Kg

### SIP 186

#### Vivo Stool



Qty. : 1 Dzns.  
Mea's : 0.01 m<sup>3</sup>  
Size : 364 x 329 x 332 mm  
Pckg : 365 x 335 x 105 mm  
Weight : 10 Kg

### SIP 177 M

#### Actual Step Stool



Qty. : 12 Pcs.  
Mea's : 0.06 m<sup>3</sup>  
Size : 290 x 290 x 238 mm  
Pckg : 290 x 285 x 710 mm  
Weight : 12 Kg

### SIP 172

#### Terano Children's Chair



Qty. : 1 Dzn  
Mea's : 0.20 m<sup>3</sup>  
Size : 420 x 405 x 460 mm  
Pckg : 420 x 410 x 1180 mm  
Weight : 13 Kg

### SIP 940 S

#### Cheer Children's Chair



Qty. : 8 Pcs.  
Mea's : 0.17 m<sup>3</sup>  
Size : 358 x 393 x 532 mm  
Pckg : 420 x 395 x 1030 mm  
Weight : 14 Kg

### SIP 198

#### Ponity Children's Chair



Qty. : 24 Pcs.  
Mea's : 0.16 m<sup>3</sup>  
Size : 357 x 350 x 495 mm  
Pckg : 370 x 370 x 1190 mm  
Weight : 17.5 Kg

### SIP 173

#### Impero Children's Chair



Qty. : 8 Pcs.  
Mea's : 0.03 m<sup>3</sup>  
Size : 503 x 500 x 685 mm  
Pckg : 515 x 515 x 126 mm  
Weight : 14 Kg

### SIP 940 L

#### Cheer Children's Chair



Qty. : 8 Pcs.  
Mea's : 0.19 m<sup>3</sup>  
Size : 395 x 397 x 577 mm  
Pckg : 445 x 400 x 1085 mm  
Weight : 15 Kg

### SIP 195

#### Eterno Children's Chair



Qty. : 8 Pcs.  
Mea's : 0.21 m<sup>3</sup>  
Size : 463 x 433 x 663 mm  
Pckg : 490 x 465 x 985 mm  
Weight : 12 Kg



### SIP 846

#### Beta Children's Table



Qty. : 4 Sets.  
Mea's : 0.30 m<sup>3</sup>  
Size : 845 x 530 x 490 mm  
Pckg : 690 x 510 x 850 mm  
Weight : 21 Kg

### SIP 862

#### Gamma Children's Table



Qty. : 2 Sets.  
Mea's : 0.11 m<sup>3</sup>  
Size : 845 x 530 x 490 mm  
Pckg : 490 x 260 x 830 mm  
Weight : 10 Kg

### SIP 874 S

#### Sicily Table



Qty. : 12 Sets.  
Mea's : 0.14 m<sup>3</sup>  
Size : 510 x 420 x 230 mm  
Pckg : 525 x 425 x 600 mm  
Weight : 15 Kg

### SIP 874 M

#### Sicily Table



Qty. : 9 Sets.  
Mea's : 0.14 m<sup>3</sup>  
Size : 510 x 420 x 450 mm  
Pckg : 525 x 425 x 630 mm  
Weight : 17.5 Kg

### SIP 874 M (RTN)

#### Sicily Table



Qty. : 9 Sets.  
Mea's : 0.14 m<sup>3</sup>  
Size : 510 x 420 x 450 mm  
Pckg : 525 x 425 x 630 mm  
Weight : 17.5 Kg

### SIP 873 S (PLS)

#### Rome Table



Qty. : 6 Sets.  
Mea's : 0.14 m<sup>3</sup>  
Size : Ø 568 x 230 mm  
Pckg : 570 x 570 x 435 mm  
Weight : 9.6 Kg

### SIP 873 M (RTN)

#### Rome Table



Qty. : 6 Sets.  
Mea's : 0.16 m<sup>3</sup>  
Size : Ø 568 x 445 mm  
Pckg : 570 x 570 x 480 mm  
Weight : 14.4 Kg

### SIP 873 L (PLS)

#### Rome Table



Qty. : 9 Sets.  
Mea's : 0.23 m<sup>3</sup>  
Size : Ø 568 x 663 mm  
Pckg : 570 x 570 x 715 mm  
Weight : 23.7 Kg

### SIP 843 D

#### Romana Table



Qty. : 6 Sets.  
Mea's : 0.14 m<sup>3</sup>  
Size : 480 x 480 x 470 mm  
Pckg : 570 x 570 x 435 mm  
Weight : 13 Kg

### SIP 844 D

#### Serena Table



Qty. : 6 Sets.  
Mea's : 0.14 m<sup>3</sup>  
Size : 513 x 413 x 463 mm  
Pckg : 520 x 420 x 630 mm  
Weight : 15 Kg

### SIP 660

#### Sierra Table



Qty. : 8 Sets.  
Mea's : 0.28 m<sup>3</sup>  
Size : 600 x 600 x 660 mm  
Pckg : 720 x 625 x 630 mm  
Weight : 21 Kg

### SIP 875

#### Spectra Table



Qty. : 1 Pcs.  
Mea's : 0.08 m<sup>3</sup>  
Size : 790 x 790 x 718 mm  
Pckg : 815 x 125 x 820 mm  
Weight : 5.1 Kg



**SIN 899 M-4**  
Drawer Series *Drawer*



Qty. : 1 Sets.  
Mea's : 0.10 m<sup>3</sup>  
Size : 500 x 400 x 910 mm  
Pckg : 510 x 410 x 480 mm  
Weight : 9 Kg

**SIN 899 M-5**  
Drawer Series *Drawer*



Qty. : 1 Sets.  
Mea's : 0.12 m<sup>3</sup>  
Size : 500 x 400 x 1125 mm  
Pckg : 510 x 410 x 550 mm  
Weight : 11 Kg

**SIN 899 L-4**  
Drawer Series *Drawer*



Qty. : 1 Sets.  
Mea's : 0.11 m<sup>3</sup>  
Size : 500 x 400 x 1135 mm  
Pckg : 510 x 410 x 530 mm  
Weight : 12 Kg

**SIN 899 L-5**  
Drawer Series *Drawer*



Qty. : 1 Sets.  
Mea's : 0.13 m<sup>3</sup>  
Size : 500 x 400 x 1415 mm  
Pckg : 510 x 410 x 600 mm  
Weight : 15 Kg

**SIN 855 MC-4**  
Drawer Series *Drawer*



Qty. : 1 Sets.  
Mea's : 0.19 m<sup>3</sup>  
Size : 507 x 420 x 850 mm  
Pckg : 515 x 430 x 860 mm  
Weight : 9.5 Kg

**SIN 855 MC-5**  
Drawer Series *Drawer*



Qty. : 1 Sets.  
Mea's : 0.24 m<sup>3</sup>  
Size : 507 x 420 x 1045 mm  
Pckg : 515 x 430 x 1070 mm  
Weight : 11.5 Kg

**SIN 877 S-4**  
Superior *Drawer*

Multicolor



Qty. : 1 Sets.  
Mea's : 0.06 m<sup>3</sup>  
Size : 415 x 345 x 910 mm  
Pckg : 420 x 355 x 430 mm  
Weight : 7 Kg

**SIN 877 S-5**  
Superior *Drawer*

Multicolor



Qty. : 1 Sets.  
Mea's : 0.07 m<sup>3</sup>  
Size : 415 x 345 x 1130 mm  
Pckg : 420 x 355 x 495 mm  
Weight : 8 Kg

**SIN 877 M-4**  
Superior *Drawer*

Multicolor



Qty. : 1 Sets.  
Mea's : 0.10 m<sup>3</sup>  
Size : 500 x 400 x 910 mm  
Pckg : 510 x 410 x 480 mm  
Weight : 9.5 Kg

**SIN 877 M-5**  
Superior *Drawer*

Multicolor



Qty. : 1 Sets.  
Mea's : 0.12 m<sup>3</sup>  
Size : 500 x 400 x 1125 mm  
Pckg : 510 x 410 x 550 mm  
Weight : 11 Kg

**SIN 877 L-4**  
Superior *Drawer*

Multicolor



Qty. : 1 Sets.  
Mea's : 0.11 m<sup>3</sup>  
Size : 500 x 400 x 1135 mm  
Pckg : 510 x 410 x 530 mm  
Weight : 11 Kg

**SIN 877 L-5**  
Superior *Drawer*

Multicolor



Qty. : 1 Sets.  
Mea's : 0.13 m<sup>3</sup>  
Size : 500 x 400 x 1415 mm  
Pckg : 510 x 410 x 600 mm  
Weight : 13 Kg

**SIN 767 M-4**  
Premier *Drawer*



Qty. : 1 Sets.  
Mea's : 0.10 m<sup>3</sup>  
Size : 500 x 400 x 910 mm  
Pckg : 510 x 410 x 480 mm  
Weight : 9 Kg

**SIN 767 M-5**  
Premier *Drawer*



Qty. : 1 Sets.  
Mea's : 0.12 m<sup>3</sup>  
Size : 500 x 400 x 1130 mm  
Pckg : 520 x 410 x 550 mm  
Weight : 11 Kg

**SIN 767 L-4**  
Premier *Drawer*



Qty. : 1 Sets.  
Mea's : 0.11 m<sup>3</sup>  
Size : 500 x 400 x 1135 mm  
Pckg : 510 x 410 x 530 mm  
Weight : 10 Kg



**SIN 767 L-5**  
**Premier Drawer**



Qty. : 1 Sets.  
Mea's : 0.13 m<sup>3</sup>  
Size : 500 x 400 x 1415 mm  
Pckg : 510 x 410 x 600 mm  
Weight : 12 Kg

**SIN 499-3 MKI**  
**Oscar Cabinet & Cupboards**



Qty. : 1 Sets.  
Mea's : 0.21 m<sup>3</sup>  
Size : 715 x 525 x 1300 mm  
Pckg : 790 x 505 x 520 mm  
Weight : 18 Kg

**SIN 499-4 MKI**  
**Oscar Cabinet & Cupboards**



Qty. : 1 Sets.  
Mea's : 0.26 m<sup>3</sup>  
Size : 715 x 525 x 1710 mm  
Pckg : 790 x 505 x 640 mm  
Weight : 18 Kg

**SIN 499-3 PNT**  
**Oscar Cabinet & Cupboards**



Qty. : 1 Sets.  
Mea's : 0.207 m<sup>3</sup>  
Size : 715 x 525 x 1300 mm  
Pckg : 790 x 505 x 520 mm  
Weight : 18 Kg

**SIN 499-4 PNT**  
**Oscar Cabinet & Cupboards**



Qty. : 1 Sets.  
Mea's : 0.26 m<sup>3</sup>  
Size : 715 x 525 x 1715 mm  
Pckg : 790 x 505 x 640 mm  
Weight : 23 Kg

**SIN 488**  
**Mascot Cabinet & Cupboards**



Qty. : 1 Sets.  
Mea's : 0.20 m<sup>3</sup>  
Size : 715 x 525 x 136 mm  
Pckg : 790 x 505 x 520 mm  
Weight : 14 Kg

**SIN 632-P2M2**  
**Madera Cabinet & Cupboards**



Qty. : 1 Sets.  
Mea's : 0.09 m<sup>3</sup>  
Size : 510 x 400 x 1030 mm  
Pckg : 510 x 410 x 450 mm  
Weight : 9 Kg

**SIN 632-P3M2**  
**Madera Cabinet & Cupboards**



Qty. : 1 Sets.  
Mea's : 0.11 m<sup>3</sup>  
Size : 510 x 400 x 1310 mm  
Pckg : 510 x 410 x 540 mm  
Weight : 11 Kg

**SIN 499-3 MPL**  
**Maple Cabinet & Cupboards**



Qty. : 1 Sets.  
Mea's : 0.21 m<sup>3</sup>  
Size : 715 x 525 x 1300 mm  
Pckg : 790 x 505 x 520 mm  
Weight : 18 Kg

**SIN 499-4 MPL**  
**Maple Cabinet & Cupboards**



Qty. : 1 Sets.  
Mea's : 0.26 m<sup>3</sup>  
Size : 715 x 525 x 1710 mm  
Pckg : 790 x 505 x 660 mm  
Weight : 23 Kg

**SIN 499-3 EBY**  
**Ebony Cabinet & Cupboards**



Qty. : 1 Sets.  
Mea's : 0.21 m<sup>3</sup>  
Size : 715 x 525 x 1300 mm  
Pckg : 790 x 505 x 520 mm  
Weight : 18 Kg

**SIN 499-4 EBY**  
**Ebony Cabinet & Cupboards**



Qty. : 1 Sets.  
Mea's : 0.26 m<sup>3</sup>  
Size : 715 x 525 x 1715 mm  
Pckg : 790 x 505 x 660 mm  
Weight : 28 Kg



Plastic Houseware & Furniture



• Kitchen • Beverage • Storage • Laundry • Cleaning • Chair • Table • Drawers •