

BioLite Charge 40



Quick Start Guide

Guía de Inicio Rápido

Guide de Démarrage Rapide

Snelstartgids

Schnellstartanleitung

빠른 시작 설명서

Guida Rapida

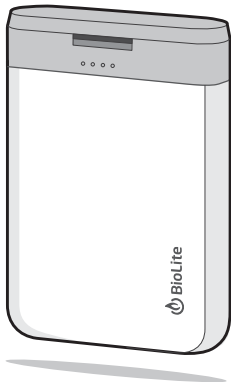
クイックスタートガイド

Pikaopas

Snabbguide

Hurtigveiledning

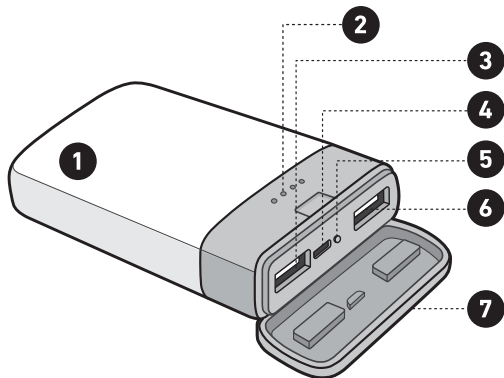
快速入门指南



BAA1040.R1.QS

Components & Controls

Componentes y Controles // Composants et commandes // Onderdelen en knoppen // Bestandteile und Steuerelemente // 구성 및 제어 // Componenti e controlli // 各部の名称 // Komponentit ja säätimet // Delar och kontroller // Komponenter og kontroller // 组件和控件



1. 40 Wh Li-Ion Battery

Batería de iones de litio de 40 Wh // Batterie Li-Ion 40 Wh // 40 Wh Li-Ion Akku // 40 Wh Li-Ion-Akku // 40Wh 리튬이온배터리 // Batteria agli ioni di litio da 40 Wh // 40 Wh 리튬이온배터리 // 40 Wh Li-Ion-akku // 40 Wh Li-Ion batteri // 40 Wh Li-Ion batteri // 40 瓦时锂离子电池

2. Battery Charge Level Indicator

Indicador de nivel de carga de la batería // Voyant du niveau de charge de la batterie // Indikator Oplaadniveau Akku // Akku-Ladezustandsanzeige // 배터리 충전 잔량 표시 // Indicatore del livello di carica della batteria // バッテリー残量インジケータ // Akun varaustason ilmaisin // Indikator för batterinivå // Batteriladeindikator // 电池电量指示灯

3. 2.1 A USB Charge Out

USB de carga de salida de 2,1A // Sortie de chargement USB 2.1A // 2.1A USB-uitvoer // 2.1A USB-Ladestelle // 2.1A USB 출력 충전 // Uscita della carica USB 2.1 A // 2.1A USB 出力ポート // 2.1A USB-ulostulo // 2.1A Utgång USB-laddare // 2.1A USB ladeuttak // 2.1 安培 USB 充电输出

4. Micro USB Charge In

MicroUSB de entrada // Entrée de chargement micro-USB // Micro USB-invoer // Mikro-USB-Ladeanschluss // Micro USB 입력 충전 // Ingresso della carica micro USB // Micro USB 入力ポート // Micro-USB-sisääntulo // Ingång micro-USB-laddare // Mikro-USB ladeingang // 微型 USB 充电输入

5. Battery Activation Button

Botón de activación de la batería // Bouton d'activation de la batterie // Activeringsknop accu // Akku-Aktivierungsknopf // 배터리 활성화 버튼 // Pulsante di attivazione della batteria // 電源ボタン // Akun aktivointipainike // Batteriaaktivering // Batteriaaktiveringsknapp // 电池启动按钮

6. 1 A USB Charge Out

USB de carga de salida de 1A // Sortie de chargement USB 1A // 1A USB-uitvoer // 1A USB-Ladestelle // 1A USB 출력 충전 // Uscita della carica USB 1 A // 1A USB 出力ポート // 1A USB-ulostulo // 1A Utgång USB-laddare // 1A USB ladeuttak // 1 安培 USB 充电输出

7. Dunkproof Door

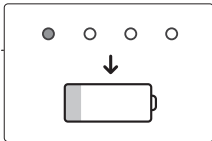
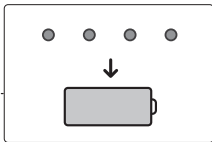
Tapa resistente al agua // Couvercle étanche // Waterdicht deksel // Wasserdichter Deckel // 방수 뚜껑 // Coperchio impermeabile // 防水キャップ // Vedenpitävä kansi // Vattentätt lock // Vannett lokk // 防水盖

Battery Status

Estado de la batería // État de la batterie // Accustatus // Akkustatus // 배터리 상태 // Stato della batteria // バッテリー残量確認 // Akun tila // Batterinivå // Batteristatus // 電池状态

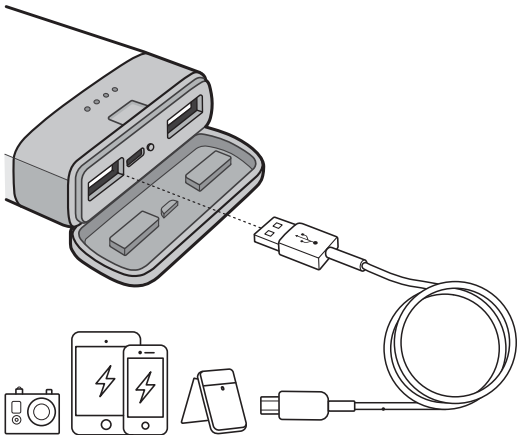
Press 1x

Presionar 1 vez // Appuyez 1X // Druk 1X // Einmal Drücken // 한번 누릅니다. // Premere 1X // 一度押し // Paina 1 kerran // Tryck 1X // Trykk 1X // 按 1 下



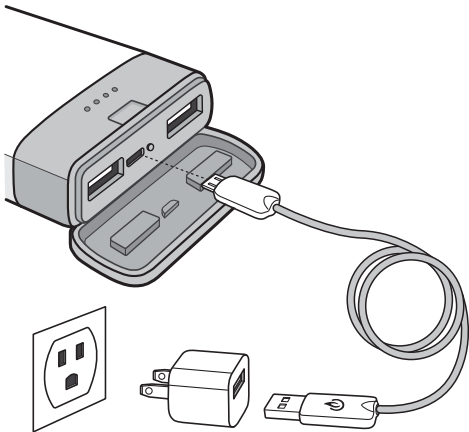
Charge Out

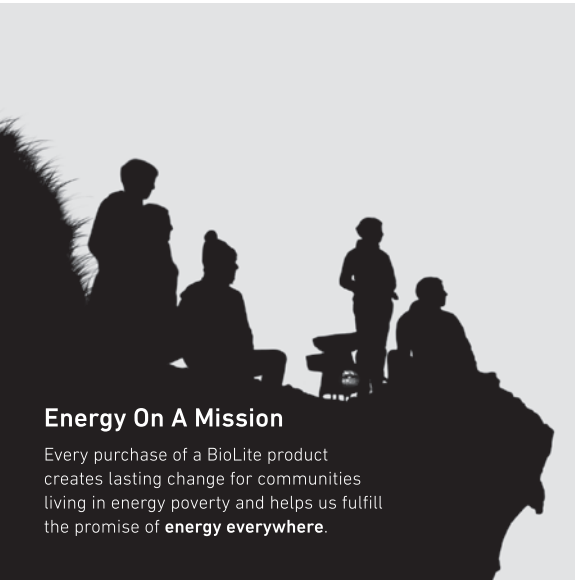
Carga de salida // Sortie de chargement // Uitvoer // Ladestelle // 출력 충전 //
Uscita della carica // 機器への出力 // Ulostulo // Utgång för laddare // Ladeuttak // 充电输出



Charge In

Carga de entrada // Entrée de chargement // Invoer // Ladeanschluss // 입력 충전 // Ingresso della carica // 本製品の充電 // Sisääntulo // Ingång för laddare // Ladeingang // 充电输入





Energy On A Mission

Every purchase of a BioLite product creates lasting change for communities living in energy poverty and helps us fulfill the promise of **energy everywhere.**



BioLiteEnergy.com/Instructions

Full instruction manuals, tutorial videos, FAQs and more

Manual completo de instrucciones, tutoriales en video, preguntas frecuentes y más
// Manuels d'instruction complets, tutoriels vidéos, questions courantes, et bien plus
// Volledige handleidingen, instructievideo's, veelgestelde vragen en nog veel meer
// Vollständige Bedienungsanleitung, Tutorial-Videos, häufige Fragen und mehr
// 전체 사용 설명서, 튜토리얼 동영상, 일반 질문, 기타
// Manuali di istruzioni completi, video tutorial, domande frequenti e altro ancora
// 日本語の説明書のダウンロード、よくある質問、ムービー等は公式ブランドサイトへ
// Täydet käyttöohjeet, ohjevideot, yleisiä kysymyksiä ja enemmän // Komplette bruksanvisning, video, vanliga frågor, och mycket mer // Full bruksanvisning, opplæringsvideoer, vanlige spørsmål og mere // 完整的说明书、视频教程、常见问题以及更多

BioLite Warranty Registration

Before first use, register for warranty eligibility at:

BioLiteEnergy.com/Warranty

Your product serial number is required for registration and is located on your retail package near the UPC or on your product.

U.S. & Canada Warranty

BioLite has a 1-year limited warranty. View terms & conditions at BioLiteEnergy.com/Warranty.

GARANTIE INTERNATIONALE : Veuillez contactez votre lieu d'achat pour obtenir des informations concernant les garanties s'appliquant aux produits BioLite dans votre pays. Vous pouvez trouver une liste des partenaires internationaux sur

国际联保服务: 请联系您的购买地, 获取在您所在国的BioLite产品质保信息。请访问BioLiteEnergy.com/International查找我们的国际合作伙伴。

INTERNATIONALE GARANTIE: voor informatie over garantie op producten van BioLite in eigen land, kunt u terecht waar u het product heeft gekocht.

Op BioLiteEnergy.com/International vindt u een overzicht van BioLite's internationale partners.

INTERNATIONELL GARANTI: Kontakta din återförsäljare för mer information om vilka garantier som gäller för produkter från BioLite i ditt land. En lista över återförsäljare världen över hittar du på BioLiteEnergy.com/International.

국제 보증: BioLite 제품 보증의 보장과 관련된 자세한 정보를 알고 싶은 경우 구매 지점으로 문의 바랍니다. BioLiteEnergy.com/International에서 국제 제휴사에 대한 정보를 찾을 수 있습니다.

INTERNATIONALE GARANTIE: Bitte kontaktieren Sie Ihren Händler, um Informationen über die Garantien für BioLite-Produkte in Ihrem Land zu erhalten. Eine Liste der internationalen Partner finden Sie unter BioLiteEnergy.com/International.

INTERNASJONAL GARANTI: Vennligst ta kontakt med kjøpsstedet for informasjon om garantier som dekker BioLite-produkter i landet ditt. En liste over internasjonale partnere kan finnes på BioLiteEnergy.com/International.

海外保証: 本国におけるBioLite商品の保証に関しては、販売者にお問い合わせください。海外における代理店・販売店のリストはBioLiteEnergy.com/Internationalにて検索いただけます。

GARANZIA INTERNAZIONALE: Per informazioni sulle garanzie che ricoprono i prodotti BioLite nel tuo Paese puoi contattare il tuo rivenditore. Una lista di partner internazionali è disponibile su BioLiteEnergy.com/International.

GARANTÍA INTERNACIONAL: Contáctese con el lugar donde efectuó la compra para obtener información sobre las garantías de los productos BioLite en su país. Hay disponible una lista de socios internacionales en: BioLiteEnergy.com/International.

KANSAINVÄLINEN TAKUU: Ota yhteyttä paikalliseen myyntipisteeseen saadaksesi tietoja BioLite-tuotteiden takuista maassasi. Luettelo kansainvälisistä kumppaneista on osoitteessa BioLiteEnergy.com/International.



**BioLite
Charge 40**

This device complies with part 15 of the FCC Rules. Operation is subject to the following two conditions: (1) This device may not cause harmful interference, and (2) this device must accept any interference received, including interference that may cause undesired operation.

EU Compliance Statement - BioLite Inc. hereby declares that this device is in compliance with the essential requirements and other relevant provisions of the R&TTE Directive. A copy of the EU Declaration of Conformity is available online at bioliteenergy.com/euro-compliance. BioLite's EU representative is DSV Solutions Nederland BV, Tradeboulevard 4, Haven 528, 4761 RL Moerdijk, P.O. Box 6086, 4780 LX Moerdijk, The Netherlands.



PO Box 25525 Brooklyn, NY 11201 USA

support@bioliteenergy.com
BioLiteEnergy.com