



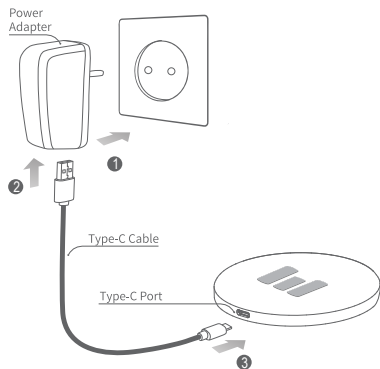
# CHARGE ONE

## WIRELESS CHARGER



<b>ENG</b>	<b>2</b>
<b>DK</b>	<b>4</b>
<b>NOR</b>	<b>6</b>
<b>SE</b>	<b>8</b>
<b>DE</b>	<b>10</b>
<b>FR</b>	<b>12</b>
<b>NL</b>	<b>14</b>
<b>EST</b>	<b>16</b>
<b>FI</b>	<b>18</b>
<b>ES</b>	<b>20</b>
<b>POR</b>	<b>22</b>

## QUICK START GUIDE

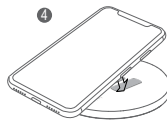


## SETTING UP YOUR MIIEGO CHARGE ONE

1. Connect the power adapter (not included) to a power outlet.
2. Connect the power adapter to your CHARGE ONE using a USB Type-C cable.
3. The standby indicator will light up in green upon connection.



4. Place your Qi-enabled device on the CHARGE ONE. Please note that removing your phone's case/cover may be necessary to ensure proper charging connection.
5. The indicator light will light up in blue to let you know it's charging.

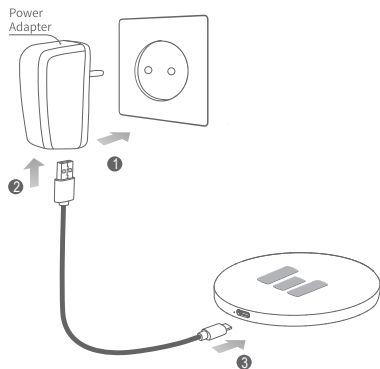


## SPECIFICATIONS

- Input: 5V DC, 2A // 9V DC, 1.67A
- Operating Frequency: 110-205kHz
- Dimensions: Ø99 x 10mm
- Maximum Charging Distance: 10mm

## CARE, MAINTENANCE, & SAFETY

- Please retain this Quick Start Guide for future reference.
- Product is for indoor use only and is not a toy.
- Do not drop.
- Do not disassemble and do not expose to fire or water.
- Do not use in severely hot, humid or corrosive environments
- Keep away from magnetic stripe and chip cards (ID, bank cards etc.)
- To avoid potential interference, please keep a distance of 20 cm or more from implantable medical devices at all times. (Pacemakers, cochlear implants, etc.)

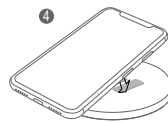


## OPSÆTNING AF DIN MIIEGO CHARGE ONE

1. Tilslut adapteren/strømforsyningen (ikke inkluderet) til en stikkontakt.
2. Tilslut strømforsyningen til din CHARGE ONE med et USB Type-C kabel.
3. Standby-indikatoren lyser grønt ved korrekt tilslutning.



4. Placér din Qi-kompatible enhed på CHARGE ONE  
Bemærk venligst, at det kan vise sig nødvendigt at fjerne evt. covers/cases fra telefoner og lignende.
5. Indikator-lyset vil lyse konstant blåt, når enheden lader korrekt.

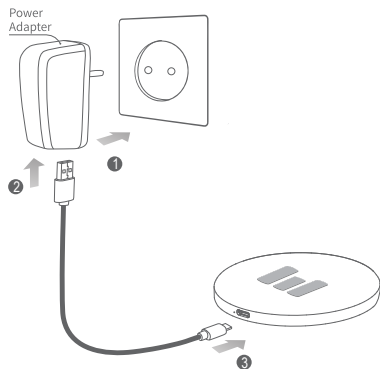


## SPECIFIKATIONER

- Input: 5V DC, 2A // 9V DC, 1,67A
- Driftsfrekvens: 110-205kHz
- Dimensioner: Ø99 x 10mm
- Maksimal ladeafstand: 10mm

## PLEJE, VEDLIGEHOLD OG SIKKERHED

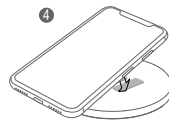
- Produktet er beregnet til indendørs brug og er ikke et legetøj.
- Produktet bør ikke tabes.
- Adskil ikke produktet, og udsæt det ikke for vand eller ild.
- Brug ikke produktet i overdrevent varme, fugtige eller korrosive miljøer.
- Hold væk fra magnetstribe- og chipkort (ID-kort, kreditkort og lignende).
- Hold til alle tider som minimum en afstand på 20 cm til implanterede medicinske enheder (pacemakere, cochlearimplantater og lignende).



## MONTERING AV DIN MIIEGO CHARGE ONE

1. Koble strømadapteren (medfølger ikke) til et strømuttak.
2. Koble strømadapteren til din CHARGE ONE ved hjelp av en USB Type-C-kabel.
3. Standby-indikatoren lyser grønt ved tilkobling.

4. Plasser din Qi-kompatible enhet på CHARGE ONE. Vær oppmerksom på at det kan være nødvendig å fjerne telefonen fra sitt etui/deksel for å sikre riktig ladetilkobling.
5. Indikatorlampen vil lyse konstant blått, når den lader korrekt.

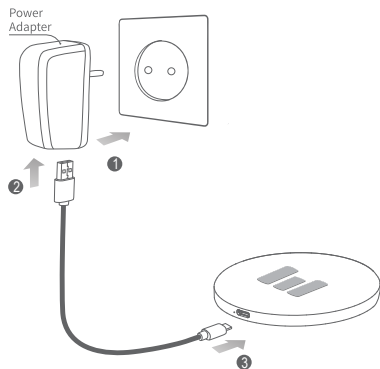


## SPESIFIKASJONER

- Inngang: 5V DC, 2A // 9V DC, 1,67A
- Driftsfrekvens: 110-205kHz
- Dimensjoner: Ø99 x 10mm
- Maksimal ladeavstand: 10mm

## PLEIE, VEDLIKEHOLD OG SIKKERHET

- Produktet er kun til innendørs bruk og er ikke et leketøy.
- Mist ikke i bakken.
- Må ikke demonteres, og må ikke utsettes for brann eller vann.
- Skal ikke brukes i svært varme, fuktige eller etsende omgivelser.
- Holdes borte fra magnetstripe- og chipkort (ID, bankkort osv.)
- For å unngå potensiell interferens, vennligst hold en avstand på 20 cm eller mer fra implanterbare medisinske enheter til enhver tid. (Pacemakere, øreimplantater osv.)

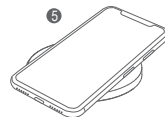
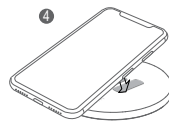


## STÄLLA IN DIN MIIEGO CHARGE ONE

1. Koppla en adapter (ingår ej) in i ett elutag.
2. Koppla in din CHARGE ONE med hjälp av en USB-C kabel.
3. En lampa kommer lysa grönt när den är korrekt inkopplad.



4. Placera din Qi-enhet på din CHARGE ONE  
Tänk på att för att skapa en bra koppling kan du behöva ta bort eventuella mobilskal/skydd
5. En lampa kommer lysa blått när den laddar.

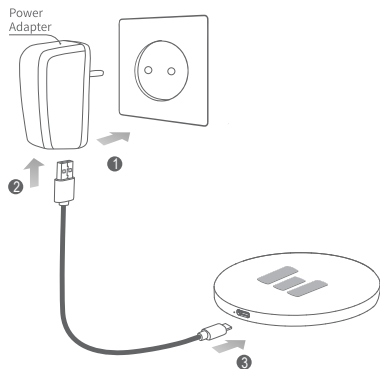


## SPECIFIKATIONER

- Input: 5V DC, 2A // 9V DC, 1,67A
- Arbetsfrekvens: 110-205kHz
- Storlek: Ø99 x 10mm
- Max laddningsavstånd: 10mm

## UNDERHÅLL & SÄKERHET

- Var snäll och behåll denna guide som referens i framtiden
- Produkten skall endast användas inomhus och är ej en leksak
- Tappa ej.
- Ta inte isär och låt inte den komma i kontakt med vatten eller eld.
- Använd ej i överdrivet varma, fuktiga eller frätande miljöer
- Håll undan från magneter och kort med chip (ID, bank kort etc.)
- För att undvika potentiella störningar, håll alltid ett avstånd på 20 cm eller mer från implanterbara medicintekniska produkter. (Pacemakare, cochleaimplantat etc.)

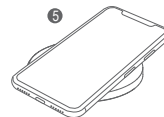
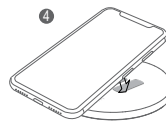


## EINRICHTEN DEINES MIIEGO CHARGE ONE

1. Schließe den Strom-Adapter (nicht im Lieferumfang enthalten) an eine Stromquelle an.
2. Schließe den Strom-Adapter mittels USB Type-C Kabel an deinen CHARGE ONE an.
3. Das Standby Lämpchen leuchtet grün bei erfolgreicher Verbindung.



4. Platziere dein Qi-fähiges Gerät auf dem CHARGE ONE. Merke, dass es eventuell notwendig sein kann die Hülle/das Cover des Telefons zu entfernen, um bessere Verbindung zu ermöglichen.
5. Das Lämpchen leuchtet blau um zu signalisieren, dass das Gerät lädt.

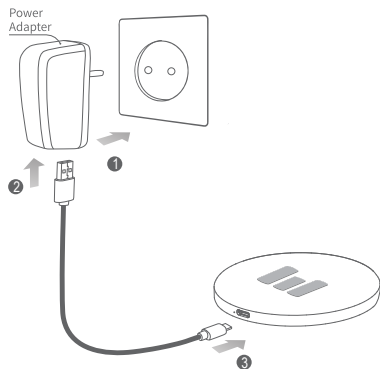


## SPEZIFIKATIONEN

- Eingang: 5V DC, 2A // 9V DC, 1,67A
- Betriebsfrequenz: 110-205kHz
- Dimensionen: Ø99 x 10mm
- Maximaler Ladeabstand: 10mm

## PFLEGE, WARTUNG & SICHERHEIT

- Bitte diese Gebrauchsanweisung aufbewahren.
- Das Produkt ist nur für den Innengebrauch ausgelegt und ist kein Spielzeug.
- Nicht fallen lassen.
- Nicht demontieren und nicht Feuer oder Wasser aussetzen.
- Nicht in extrem heißen, feuchten oder ätzenden Umgebungen verwenden.
- Nicht zu nah an Magnetstreifen und Chip-Karten gelangen lassen (Bankkarte, Versicherungskarte etc.)
- Um eventuelle Interferenzen zu vermeiden bitte ständig einen Abstand von mindestens 20 cm zu implantierten medizinischen Geräten halten (Herzschrittmacher, Cochlea-Implantate, etc.)

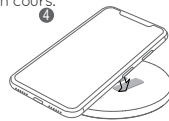


## CONFIGURATION DE VOTRE MIIEGO CHARGE ONE

1. Branchez l'adaptateur électrique (non inclus) sur une prise de courant.
2. Connectez l'adaptateur d'alimentation à votre CHARGE ONE à l'aide d'un câble USB Type-C.
3. Le voyant de veille s'allume en vert dès la connexion.



4. Placez votre appareil compatible Qi sur le CHARGE ONE. Veuillez noter que le retrait de l'étui/couvercle de votre téléphone peut être nécessaire pour assurer une bonne connexion de charge.
5. Le témoin lumineux s'allume en bleu pour vous indiquer que le chargement est en cours.

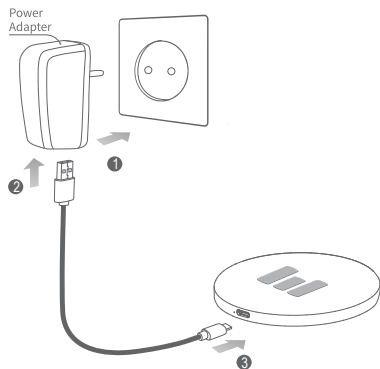


## SPÉCIFICATIONS

- Entrée: 5V DC, 2A // 9V DC, 1,67A
- Fréquence de fonctionnement : 110-205kHz
- Dimensions: Ø99 x 10mm
- Distance de charge maximale: 10mm

## ENTRETIEN, MAINTENANCE ET SÉCURITÉ

- Veuillez conserver ce guide de démarrage rapide pour toute référence ultérieure.
- Le produit est destiné à un usage intérieur uniquement et n'est pas un jouet.
- Ne le laissez pas tomber.
- Ne pas démonter et ne pas exposer au feu ou à l'eau.
- Ne pas utiliser dans des environnements très chauds, humides ou corrosifs.
- Tenir à l'écart des cartes à bande magnétique et à puce (cartes d'identité, cartes bancaires, etc.).
- Pour éviter toute interférence potentielle, veuillez garder une distance de 20 cm ou plus des dispositifs médicaux implantables à tout moment. (Stimulateurs cardiaques, implants cochléaires, etc.)

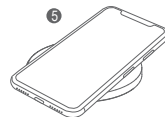
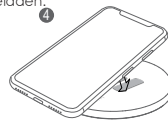


## UW MIIEGO CHARGE ONE INSTELLEN

1. Sluit de voedingsadapter (niet meegeleverd) aan op een stopcontact.
2. Sluit de voedingsadapter aan op uw CHARGE ONE met behulp van een USB Type-C-kabel.
3. De stand-by-indicator licht groen op bij verbinding.



4. Plaats uw Qi-apparaat op de CHARGE ONE  
Houd er rekening mee dat het verwijderen van de hoes/cover van uw telefoon nodig kan zijn om een goede oplaadverbinding te garanderen.
5. Het indicatielampje licht blauw op om u te laten weten dat het wordt opgeladen.



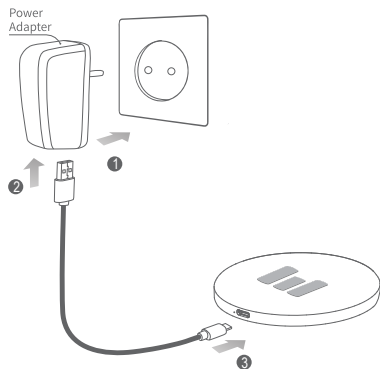
## SPECIFICATIES

- Ingang: 5V DC, 2A // 9V DC, 1,67A
- Bedrijfsfrequentie: 110-205kHz
- Afmetingen: Ø99 x 10mm
- Maximale oplaadafstand: 10mm

## VERZORGING, ONDERHOUD & VEILIGHEID

- Bewaar deze Snelstartgids voor toekomstig gebruik.
- Het product is alleen voor gebruik binnenshuis en is geen speelgoed.
- Niet laten vallen.
- Niet demonteren en niet blootstellen aan vuur of water.
- Niet gebruiken in zeer hete, vochtige of corrosieve omgevingen.
- Verwijderd houden van magneetstrip en chipkaarten (ID, bankkaarten etc.)
- Houd te allen tijde een afstand van 20 cm of meer van implanteerbare medische apparaten om mogelijke interferentie te voorkomen. (Pacemakers, cochleaire implantaten, enz.)



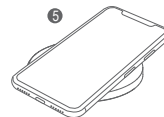
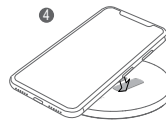


## MIIEGO CHARGER ONE SEADISTAMINE

1. Ühendage toiteadapter pistikupessa (ei kuulu komplekti)
2. Kasutades C-tüüpi USB kaablit ühendage toiteadapter CHARGE ONE laadijaga
3. Ühenduse korral süttib ooterežiimi indikaator rohelisteks



4. Asetage Qi- toega seade laadimisalusele  
Pange tähele, et telefoni korpuse/kaante eemaldamine võib tagada korraliku laadimisühenduse
5. Laadimise ajal süttib indikaatorituli siniseks

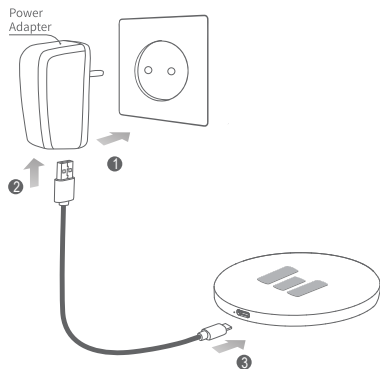


## SPETSIFIKATSIOONID

- Sisend: 5V DC, 2A // 9V DC, 1,67A
- Töösagedus: 110-205kHz
- Dimensioonid: Ø99 x 10mm
- Maksimum laadimiskaugus: 10mm

## HOOLDUS JA OHUTUS

- Palun hoidke kiirjuhend tulvikuks alles
- Seade on mõeldud kasutamiseks siseruumides ja ei ole mänguvahend
- Proovige seadet mitte maha kukutada
- Ärge võtke seadet lahti ega hoidke tule ja vee läheduses
- Ärge kasutage ekstreemselt kuumades, niisketes ega söövitavates tingimustes
- Hoidke eemale magnetribadest ja kiipkaartidest (ID-kaardid, pangakaardid jne)
- Potentsiaalsete häirete vältimiseks hoidke implanteeritavatest seadetest 20 cm või rohkem kaugusel (südamestimulaatorid, kuuldeaparaadid)

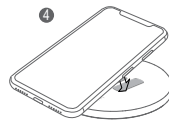


## MIIEGO CHARGE ONE VALMISTELU

1. Yhdistä virta-adaptteri (ei sisälly) virtalähteeseen.
2. Yhdistä virta-adaptteri CHARGE ONE -tuotteeseen USB Type-C -kaapelilla.
3. Valmiustilan indikaattori muuttuu vihreäksi yhteyden onnistuessa.



4. Aseta Qi-yhteensopiva laite CHARGE ONEen.  
Ota huomioon, että puhelimesi suojuksen/kuoren poistaminen saatetaan vaatia kunnollisen latauksen onnistumiseksi.
5. Indikaattorin valo muuttuu siniseksi latauksen aikana.

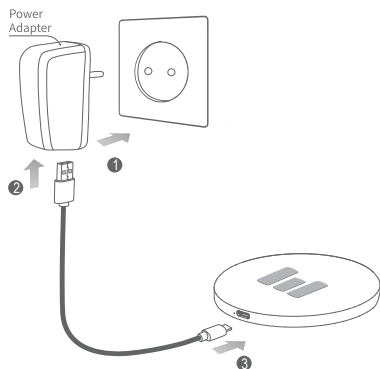


## TUOTETIEDOT

- Sisääntulo: 5V DC, 2A // 9V DC, 1,67A
- Käyttötaajuus: 110-205kHz
- Mitat: Ø99 x 10mm
- Maksimaalinen latausetäisyys: 10mm

## HUOLTO, YLLÄPITO & TURVALLISUUS

- Säilytä tämä pikaopas tulevaisuutta varten.
- Tuote soveltuu ainoastaan sisäkäyttöön, eikä se ole lelu.
- Älä pudota.
- Älä pura tai altista tullelle tai vedelle.
- Älä käytä erittäin kuumassa, kosteassa tai korroosoiavassa ympäristössä.
- Pidä kaukana magneettiraidoista ja sirukorteista (ID, pankkikortti, jne.)
- Mahdollisen häiriön välttämiseksi, pidä vähintään 20 cm päässä terveyteen liittyvistä implanteista tai laitteista. (Tahdistimet, korvalaitteet, jne.)

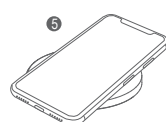
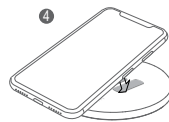


## CONFIGURACIÓN DE SU MIIEGO CHARGE ONE

1. Conecte el adaptador de corriente (no incluido) a una toma de corriente.
2. Conecte el adaptador de corriente a su CHARGE ONE con un cable USB tipo C.
3. El indicador de espera se iluminará en verde al realizar la conexión.



4. Coloque su dispositivo habilitado para Qi en el CHARGE ONE. Tenga en cuenta que puede ser necesario quitar la cubierta de su teléfono para garantizar una conexión de carga adecuada.
5. La luz indicadora se iluminará en azul para indicarle que se está cargando.

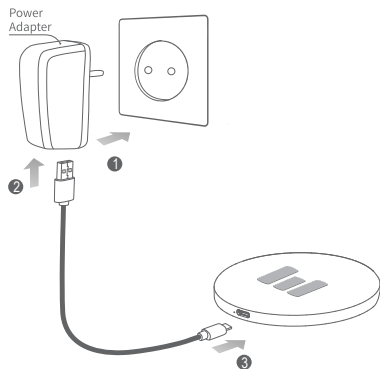


## ESPECIFICACIONES

- Entrada: 5V DC, 2A // 9V DC, 1,67A
- Frecuencia de funcionamiento: 110-205kHz
- Dimensiones: Ø99 x 10mm
- Distancia máxima de carga: 10mm

## CUIDADO, MANTENIMIENTO Y SEGURIDAD

- Conserve esta Guía de inicio rápido para consultarla en el futuro.
- El producto es solo para uso en interiores y no es un juguete.
- No lo deje caer.
- No lo desmonte y no lo exponga al fuego o al agua.
- No lo use en ambientes extremadamente calientes, húmedos o corrosivos.
- Manténgalo alejado de las tarjetas con chip y de banda magnética (identificación, tarjetas bancarias, etc.)
- Para evitar posibles interferencias, mantenga una distancia de 20 cm o más de los dispositivos médicos implantables en todo momento. (Marcapasos, implantes cocleares, etc.)

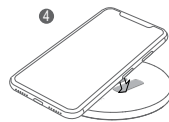


## CONFIGURAR O SEU MIIEGO CHARGE ONE

1. Ligue o adaptador de corrente (não incluído) a uma tomada eléctrica.
2. Ligue o adaptador de corrente ao seu CHARGE ONE usando um cabo USB tipo C.
3. O indicador de standby acender-se-á a verde após a ligação.



4. Coloque o seu dispositivo Qi-enabled no CHARGE ONE. Note que poderá ser necessário remover a bolsa/capa do seu telefone para assegurar uma ligação de carregamento adequada.
5. A luz indicadora acenderá em azul para que você saiba que está a carregar.



## ESPECIFICAÇÕES

- Entrada: 5V DC, 2A // 9V DC, 1,67A
- Frequência de Operação: 110-205kHz
- Dimensões: Ø99 x 10mm
- Distância Máxima de Carregamento: 10mm

## CUIDADO, MANUTENÇÃO E SEGURANÇA

- Guarde este Guia de Iniciação Rápida para referência futura.
- O produto é apenas para uso interno e não é um brinquedo.
- Não deixe cair.
- Não desmonte e não exponha ao fogo ou água.
- Não use em ambientes extremamente quentes, húmidos ou corrosivos.
- Manter afastado de cartões com banda magnética e chip (BI, cartões bancários, etc.)
- Para evitar possíveis interferências, mantenha sempre uma distância de 20 cm ou mais dos dispositivos médicos implantáveis. (Pacemakers, implantes cocleares, etc.)



Model No.: CHARGE ONE, 14001  
Designed in Denmark.  
Produced in China.

MIIEGO A/S  
Sintrupvej 2  
8220 Brabrand  
Denmark  
tel: +45 70 277 887

[www.MIIEGO.com](http://www.MIIEGO.com)