

## Tight fit peysa – Nordic Store



Tvöfaldur plötulopi

7 dokkur (6 í aðallit og 1 í munstur)

Prjónastærð: 5 mm.

Til að prjóna gullfallegu Tight fit peysuna sem hefur verið svo ótrúlega vinsæl hjá okkur þarf einfaldlega að skella sér inn á síðuna <http://www.gefjun.is/> smella á „plötulopi“ og velja sér tvo fallega liti og versla þar 7 dokkur af plötulopa, (sem ætti að vera nægjanlegt magn fyrir peysur upp í XL/XXL, þar sem 6 dokkur myndu fara í aðallit peysunnar og 1 í munstrið).

Á ALLRA LÆGSTA VERÐI sem býðst hérlendis!! (Alls: 3.003- kr.!!)

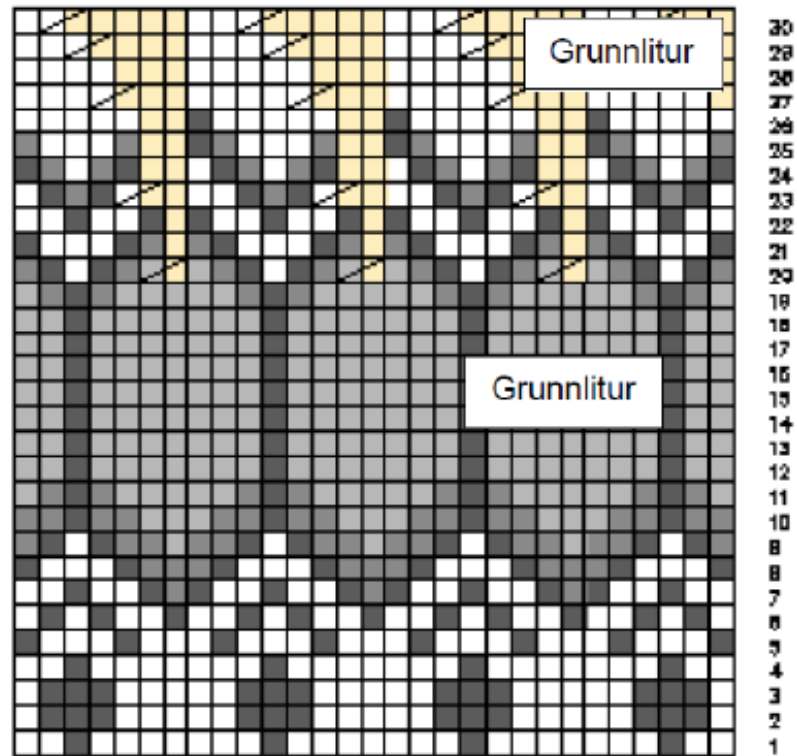
### Nordic Store peysur – tvöfaldur lopi.

**Bolur:** Fitjið upp 120(XS) 128(S) 136(M) 144(L) 152(XL) lykkjur í grunnlit. Prjónið 8 umferðir perluprjón, prjónið síðan slétt þar til bolurinn mælist 20(XS) 21(S) 22(M) 23(L) 24(XL) cm. mælt frá stroffi. Setjið merki í sitt hvora hlið, prjónið 2 lykkjur saman, við merkið. Endurtakið 2 sinnum í viðbót með 3 cm millibili, alls 3 sinnum. Prjónið áfram 8(XS) 9(S) 10(M) 10(L) 11(XL) cm. og aukið þá út á sama hátt og tekið var saman, þar til bolurinn mælist 50(XS) 51(S) 52(M) 53(L) 54(XL) cm. og lykkjufjöldi orðinn sá sami og í byrjun.

**Ermar:** Fitjið upp 34(XS) 36(S) 36(M) 36(L) 38(XL) lykkjur í grunnlit. Prjónið 16 umferðir perluprjón. Prjónið slétt þar til ermin mælist 17(XS) 18(S) 20(M) 21(L) 22(XL) cm. mælt frá stroffi. Aukið út í 10. hverri umferð, alls 44(XS) 46(S) 48(M) 50(M) 52(XL) lykkjur. Prjónið áfram þar til ermin mælist 47(XS) 48(S) 49(M) 50(L) 50(XL) cm.

**Axlarstykki:** Takið frá 8 lykkjur á bol og ermi og geymið á aukaprjóni eða nælu. Prjónið 52(XS) 56(S) 60(M) 64(L) 68(XL) lykkjur, prjónið fyrri ermi við (geymið 8 lykkjur á aukaprjóni eða nælu). Prjónið áfram 52(XS) 56(S) 60(M) 64(L) 68(XL) lykkjur og prjónið síðan seinni ermina við. Prjónið tvær umferðir og síðan mynstur. Á XXSmall peysunni er byrjað strax á mynstri, en þarf kannski að hagræða aðeins og eru þá prjónaðar saman lykkjur, eða teknar upp þar sem ermar og bolur mætast, eftir því sem við á. Á Xsmall peysunni er byrjað strax á mynstri, á small peysunni eru prjónaðar 2 lykkjur og síðan mynstur, á medium peysunni eru prjónaðar 4 lykkjur og síðan mynstur, á large peysunni eru prjónaðar 6 lykkjur og síðan mynstur. Að mynstri loknu er byrjað á perluprjónskanti og prjónaðar 6 umferðir og fellt af í 7. umferð.

Mynstur 1.



Stærðartafla:

Tight Fit Wool Sweater Size Chart	XS	S	M	L	XL
	cm / in	cm / in	cm / in	cm / in	cm / in
Chest (A)	86 / 33.8	90 / 35.4	94 / 37	98 / 38.6	102 / 40
Lenght from shoulder to edge (B)	66 / 26	68 / 26.8	70 / 27.5	72 / 28	73 / 28.7
Sleeve lenght to underarm (C)	43 / 16.9	45 / 17.7	46 / 18	48 / 18.9	50 / 19.7